

Nr zlecenia: 68/05/03/2026/MHC Mobility Sp. z o.o.

z dnia: 2026/03/05

Zleceniodawca:

MHC Mobility Sp. z o.o.
Estrady 5
05-080 Warszawa

Rzeczoznawca:

Sebastian Staszak/zatw. Pion Weryfikacyjny eRzeczoznawcy



Wycena wartości

Zadanie: Ocena stanu technicznego i określenie wartości rynkowej pojazdu

DANE IDENTYFIKACYJNE POJAZDU

Dane: [O] III-2026

Rodzaj pojazdu:	Samochód osobowy	VIN:	WBA51BN000CL35200
Marka:	BMW	Nr rejestracyjny:	WE6T360
Model pojazdu:	520 Touring Diesel MR`21 E6c/d G31	Nr Info-Ekspert:	003-05755
Wersja:	xDrive Steptronic	Rok produkcji:	2022

Wskazanie drogomierza	96411 km
Data pierwszej rejestracji	2022/08/23
Data wykonania badania technicznego	2027/08/22
Rodzaj nadwozia	kombi (uniwersalne) 5 drzwiowe
Dop. masa całkowita	2530 kg*
Jednostka napędowa	z zapł. samoczynnym Mild Hyb. (olej nap.)
Pojemność / Moc silnika	1995 ccm / 140kW (190KM)
Doładowanie	Turbosp. z chłodn. powietrza
Liczba cylindrów / Układ cylindrów / Liczba zaworów	4 / rz. dowy / 16
Rodzaj skrzyni biegów	automatyczna
Rodzaj napędu	4WD (4x4)
Kolor powłoki lakierowej, (rodzaj lakieru)	Czarny 2-warstwowy z efektem metalicznym

WYPOSAŻENIE STANDARDOWE

L.p.	Nazwa elementu wyposażenia	L.p.	Nazwa elementu wyposażenia
1	ABS - system zapobiegający blokowaniu kół	28	Pokrywa bagażnika otwierana/zamykana automatycznie
2	Autoalarm	29	Przełącznik włączający światła jazdy
3	ConnectedDrive Services	30	Przycisk Start/Stop
4	Czujnik deszczu z automatyczną kontrolą wiatła mijania	31	Relingi dachowe czarne matowe
5	Dysze spryskiwaczy podgrzewane	32	System Active Park Distance Control (PDC - czujniki przód i tył)
6	Dywaniki welurowe	33	System hamowania z odzyskiem energii

7	Emergency call	34	System kontroli ciśnienia w oponach
8	Hamulec ręczny z automatyczną funkcją hold	35	System kontroli trakcji
9	Immobilizer	36	System ochrony pieszych pasywny
10	Kierownica wielofunkcyjna	37	System ostrzegania o ryzyku kolizji Active Guard
11	Klimatyzacja automatyczna 2 strefowa rozszerzony zakres funkcji	38	System przeładunkowy
12	Kolumna kierownicy regulowana w 2 płaszczyznach	39	Szyby atermiczne
13	Komputer pokładowy	40	Wiatła tylne LED
14	Koło kierownicy układu wydechowego pojedyncze, w kształcie rombu, 2 szt.	41	Tapicerka ze skóry ekologicznej Sensatec perforowana
15	Kurtyny powietrzne boczne	42	Tarcze kół aluminiowe 17" "V-Spoke 618"
16	Lakier niemetalizowany Biel alpejska	43	Telefonia ulepszona z rozszerzonymi funkcjami
17	Listwy ozdobne ciemne oksydowane srebro, matowe z listw akcentów w perłowym chromie	44	Teleservices
18	Lusterka zewnętrzne składane elektrycznie	45	Tempomat z funkcją hamowania
19	Lusterko wewnętrzne ciemniane automatycznie	46	Trójkąt ostrzegawczy
20	Mocowanie fotelików dziecięcych ISOFIX	47	Tuner radiowy cyfrowy DAB
21	Obramowania szyb chromowane	48	Uchwyt na napoje
22	Oparcie siedzenia tylnych dzielone na 3 części i składane	49	Uchwyty do mocowania bagażu w bagażniku
23	Oświetlenie powitalne	50	Układ dynamicznej kontroli stabilności (DSC)
24	Pakiet lusterek zewnętrznych rozszerzony	51	Wspomaganie układu kierowniczego elektromechaniczne Servotronic
25	Podłokietnik centralny przedni	52	Zabezpieczenie kół przed kradzieżą
26	Podłokietnik siedzenia tylnych	53	Zamek centralny zdalnie sterowany
27	Poduszki powietrzne boczne przednie	54	Zestaw naprawczy opon

L.p. Nazwa pakietu / elementu wyposażenia standardowego

- 1 BMW Live Cockpit Professional z systemem nawigacji
 - System nawigacji satelitarnej
 - Wyświetlacz wskaźników 12,3"
 - Monitor pokładowy 12,3" dotykowy, rozdzielczość 1920x720
- 2 Kierownica sportowa pokryta skórą
 - Kierownica sportowa
 - Kierownica pokryta skórą
- 3 Lusterka zewnętrzne podgrzewane i regulowane elektrycznie
 - Lusterka zewnętrzne regulowane elektrycznie
 - Lusterka zewnętrzne podgrzewane elektrycznie
- 4 Pakiet Connected Professional
 - Serwis Real Time Traffic Information
 - Usługi Concierge Services
 - Funkcja Remote 3D View
 - Przygotowanie do Apple CarPlay
 - Usługi zdalne
- 5 Poduszki powietrzne kierowcy i pasażera
 - Poduszka powietrzna kierowcy
 - Poduszka powietrzna pasażera

WYPOSAŻENIE DODATKOWE

L.p. Nazwa elementu wyposażenia

- 1 Audio System Harmon Kardon Surround Sound
 - Głośniki 16 szt.
 - Audio System Harmon Kardon Surround Sound
 - Wzmacniacz audio 464W cyfrowy
- 2 Hak holowniczy sterowany elektrycznie
- 3 Kamera cofania
- 4 Klimatyzacja automatyczna 4 strefowa (dopłata)
- 5 Pakiet M Sport (dopłata)
 - Fotele przednie sportowe
 - Zawieszenie sportowe M
 - Pakiet aerodynamiczny typu "M"
 - Kierownica sportowa typu M
 - Kierownica pokryta skórą

Sterowanie skrzyni biegów przy kierownicy
 Podsufitka BMW Individual w kolorze antracytowym
 Oświetlenie Ambiente
 Wykończenie zewnętrzne Shadow Line BMW Individual
 Lakier niemetalizowany Biel alpejska
 Tarcze kół aluminiowe 18" "Double Spoke 662 M"
 Pedał i podnóżek M
 Listwy ozdobne aluminium Rhombicle Smoke Grey z listwą akcentową w perłowym chromie
 Tapicerka ze skóry ekologicznej Sensatec perforowana
 Listwy progowe z napisem "M"
 Dywaniki M - specyficzne z napisem M
 Oznaczenie M na przednim panelu bocznym po lewej i prawej stronie w Chromie
 Emblematy BMW M 50 Years

6 Reflektory LED adaptacyjne

7 Szyby tylne przyciemniane

OPIS ZAMONTOWANEGO W POJEZDZIE OGUMIENIA

Koło	Marka, typ	Bieżnik [mm]
Przednie lewe:	*GOODYEAR 245/45 R18 100V ULTRAGRIP	6,0
Przednie prawe:	*GOODYEAR 245/45 R18 100V ULTRAGRIP	6,0
Tylne lewe:	*GOODYEAR 245/45 R18 100V ULTRAGRIP	6,0
Tylne prawe:	*GOODYEAR 245/45 R18 100V ULTRAGRIP	6,0

KOREKTY WARTOŚCI POJAZDU

KOREKTA ZA PIERWSZĄ REJESTRACJĄ	(+)
KOREKTA ZA WYPOSAŻENIE	(+)
KOREKTA ZA PRZEBIEG	(-)
KOREKTY RÓŻNE:	
Stan utrzymania i dbałość o pojazd	(-)
Konieczne naprawy pojazdu	(-)
KOREKTY RÓŻNE RAZEM	(-)
KOREKTA ZA OGUMIENIE	(+)

UWAGI RZECZOZNAWCY DOTYCZĄCE WYCENY

Dokonano sprawdzenia historii pojazdu w bazie CEPiK.

Oględziny wykonał: Mateusz Wasilewski

Wycena wykonana: Sebastian Staszak

OPIS STANU TECHNICZNEGO ZESPOŁÓW POJAZDU



NADWOZIE - Szkielet i poszycia zewnętrzne

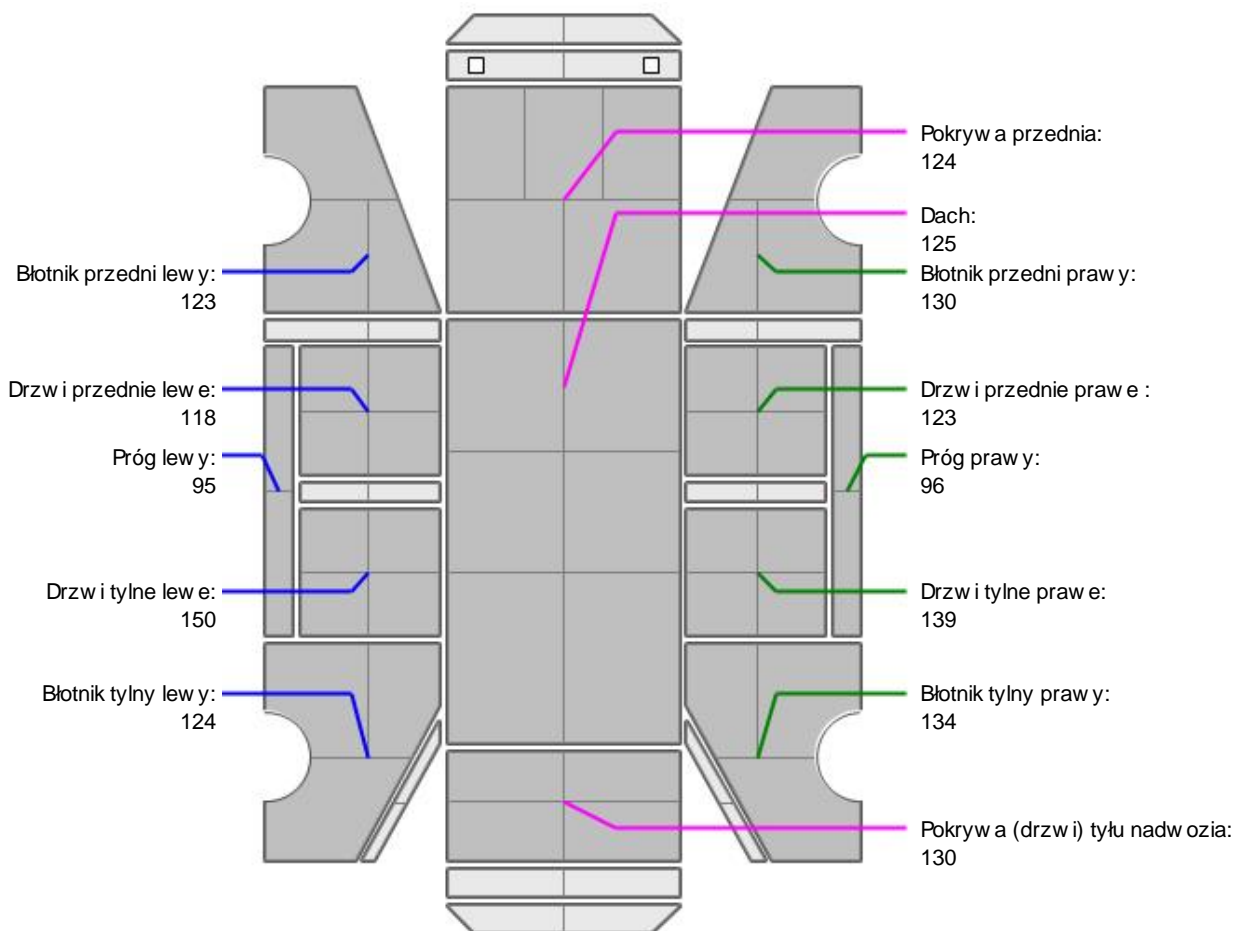
L.p.	Nazwa elementu	L / P	Rodzaj uszkodzenia	Opis	Fot. nr
1	Błotnik przedni	P	Zarysowania powłoki lakierowej		
2	Drzwi boczne przednie	P	Zarysowania, odpryski powłoki lakierowej		
3	Słupki rodki	L	Wgnieciony z zarysowaniami powłoki lakierowej		
4	Dach		Wgnieciony		

Na pozostałych elementach obłachowania bryły nadwozia stwierdzono również typowe dla jego okresu eksploatacji uszkodzenia powłoki lakierowej (zarysowania, odpryski, itp.).

Szczegółowy stan pojazdu zobrazowany w dokumentacji zdjęciowej.



NADWOZIE – Opis powłoki lakierowej



L.p.	Nazwa elementu	L / P	Grubo powłoki [μ m]	Opis
1	Pokrywa przednia		124	
2	Dach		125	
3	Błotnik przedni	L	123	
4	Próg	L	95	
5	Drzwi przednie	L	118	
6	Drzwi tylne	L	150	
7	Błotnik tylny	L	124	
8	Błotnik przedni	P	130	
9	Próg	P	96	
10	Drzwi przednie	P	123	
11	Drzwi tylne	P	139	
12	Błotnik tylny	P	134	
13	Pokrywa (drzwi) tyłu nadwozia		130	

Podane przedziały grubości powłoki lakierowej poszczególnych elementów dotyczą wyłącznie punktów pomiarowych, tj. trzech wybranych miejsc na danym elemencie nadwozia. Nie oznacza to, że w pozostałych obszarach danego elementu grubość powłoki jest jednakowa ani że nie może wykraczać poza wskazane zakresy. Pomiar wykonano urządzeniem bezdźwiękowym w posiadaniu rzeczoznawcy. Pomiar wykonany innym przyrządem może się różnić.

**NADWOZIE – Wyposażenie zewnętrzne**

L.p.	Nazwa elementu	L / P	Rodzaj uszkodzenia	Opis	Fot. nr
1	Zderzak przedni		Zarysowany		
2	Szyba przednia		Odpryski warstwy zewnętrznej, pęknięcia		

**NADWOZIE – Wyposażenie wewnętrzne**

L.p.	Nazwa elementu	L / P	Rodzaj uszkodzenia	Opis	Fot. nr
1	Poszycie tapicerskie drzwi tyłu nadwozia		Zarysowania, zabrudzenia		

Wnętrze pojazdu nosi typowe dla jego okresu eksploatacji zabrudzenia oraz zużycie wszystkich elementów.

**PODWOZIE – ZAWIESZENIE I KOŁA**

L.p.	Nazwa elementu	L / P	Rodzaj uszkodzenia	Opis	Fot. nr
1	Tarcza koła przedniego ze stopu lekkiego	P	Zadrapania krawędzi bocznej		
2	Tarcza koła tylnego ze stopu lekkiego	P	Zadrapania krawędzi bocznej		

JAZDA KONTROLNA

- | | | |
|---|-----------------------------------|----------|
| 1 | Główna praca silnika | BEZ UWAG |
| 2 | Praca układu kierowniczego | BEZ UWAG |
| 3 | Główna (stuki) zawieszenia | BEZ UWAG |
| 4 | Zmiana biegów, działanie sprzęgła | BEZ UWAG |
| 5 | Skuteczność hamulca zasadniczego | BEZ UWAG |
| 6 | Skuteczność hamulca pomocniczego | BEZ UWAG |

Próba ruchowa przeprowadzona na niewielkim dystansie, na zimnym silniku, w warunkach parkingowych, z prędkością do 15 km/h.

DOKUMENTY I KOMPLETACJA POJAZDU

- | | | |
|---|------------------------|---------------|
| 1 | Kluczyki (ilość sztuk) | Okazano 2szt. |
| 2 | Dowód rejestracyjny | TAK |
| 3 | Instrukcja obsługi | TAK |
| 4 | Garnitur | TAK |
| 5 | Trójkąt ostrzegawczy | TAK |
| 6 | Apteczka | TAK |

POZOSTAŁE INFORMACJE

- Pochodzenie pojazdu**
Krajowy
- Badanie poprawności numerów identyfikacyjnych**
Numer VIN wybity na karoserii oraz numer VIN tabliczki znamionowej zgodny z dowodem rejestracyjnym.
- Weryfikacja odczytanego stanu drogomierza**
Odczytany z licznika.

Zastrzeżenia ograniczające opinię

ü Zawarte w niniejszej Wycenie/Raporcie informacje (w tym dotyczące wyposażenia) służy jedynie ogólnym celom informacyjnym. Wycena/Raport nie może być zatem traktowana jako oferta w rozumieniu przepisów Kodeksu Cywilnego oraz opisu towaru ani zapewnienia w rozumieniu art. 4 Ustawy z dnia 27 lipca 2002 roku o szczególnych warunkach sprzedaży konsumenckiej.

ü Wycena/Raport została sporządzona w celu ustalenia istnienia albo nieistnienia uszkodzeń nieakceptowalnych poza cenę umowy korzystania z samochodu lub innych okoliczności uzgodnionych w zleceniu. Wycena/Raport nie obejmuje typowych uszkodzeń wynikających z eksploatacji samochodu oraz jego standardowego zużycia.

ü Jeżeli chcesz traktować ten dokument jako źródło wiedzy o samochodzie przy jego zakupie, czynisz to na własną odpowiedzialność. Rzeczoznawca nie ponosi odpowiedzialności za takie użycie tej Wyceny/Raporu.

ü Niniejsza wycena służy wyłącznie do oszacowania wartości rynkowej przedmiotu wyceny i nie może być wykorzystywana do żadnego innego celu, ni wymieniony powyżej. W szczególności wycena nie może stanowić podstawy do oceny cech i stanu wycenianego obiektu przy jego zakupie.

ü Rzeczoznawca nie bierze na siebie odpowiedzialności za wady ukryte (prawne i fizyczne) oraz ewentualne skutki wynikające z dalszego użytkowania przedmiotu wyceny, a także za skutki wykorzystania samej wyceny.

ü Powyższa wycena nie jest ekspertyzą stanu technicznego przedmiotu wyceny i za taką nie może być uznawana, w szczególności nie może być traktowana jako gwarancja sprzedaży przedmiotu wyceny za oszacowaną wartość.

ü Wycenę przeprowadzono w oparciu o dostarczoną dokumentację oraz badanie organoleptyczne wycenianego obiektu. Nie prowadzono badań diagnostycznych oraz weryfikacji warsztatowej przedmiotu wyceny.

ü Nie stwierdzono dodatkowych niesprawności i/lub uszkodzeń i/lub braków w zakresie możliwym do ustalenia w warunkach oględzin tj. bez dostępu do spodu pojazdu, specjalistycznego sprzętu diagnostycznego, jazdy próbnej wykonanej w warunkach drogowych z obciążeniem.

ü Rzeczoznawca podczas oględzin poza warsztatem nie jest w stanie stwierdzić wypadkowej przeszłości pojazdu. W przypadku podwyższonych wartości pomiarów powłoki lakierowej, konieczna jest ekspertyza w warunkach warsztatowych.

ü Rok produkcji pojazdu - nie weryfikowano. Przyjeto w oparciu o dane przekazane przez Zleceniodawcę.

ü Niniejsza wycena nie może być publikowana w całości w jakimkolwiek dokumencie bez zgody wykonawców i bez uzgodnienia z nimi formy i treści takiej publikacji. Zakaz publikacji nie dotyczy posługiwania się wyceną w umowach cywilno-prawnych zawieranych przez zleceniodawcę i dotyczących przedmiotu.

ü Przed odbiorem pojazdu, kupujący zobowiązany jest do konfrontacji rzeczywistego stanu z informacjami zawartymi w wycenie. Odbiór przedmiotu jest równoznaczny ze zrzeczeniem się wszelkich roszczeń, co do stanu technicznego.

ü Nie badano poprawności i/lub budowy numerów identyfikacyjnych/seryjnych obiektu oraz nie weryfikowano prawdziwości danych obiektu.

ü Niniejsza wycena nie może być traktowana jako gwarancja sprzedaży przedmiotu wyceny za oszacowaną wartość.

ü W przypadku ujawnienia dodatkowych informacji dotyczących przedmiotowego pojazdu, niedostępnych w czasie wykonywania niniejszej opinii, zaprezentowane stanowisko może ulec zmianie.

ü W opinii założono, że nie wykryto żadnych faktów, które mogłyby istotnie wpływać na wartość wycenionego pojazdu, jeżeli w opisie pojazdu nie widnieją inaczej.

ü Rzeczoznawca nie ponosi odpowiedzialności za ewentualne błędy wynikające z przedstawionych informacji otrzymanych od użytkownika/sprzedawcy/zamawiającego wycenę, jeżeli brak podstaw do kwestionowania ich zgodnie ze stanem rzeczywistym lub jeżeli ustalenie stanu rzeczywistego przez rzeczoznawcę było niemożliwe lub znacznie utrudnione.

ü Wyposażenie standardowe wg. Info - Ekspert. Rzeczoznawca nie ponosi odpowiedzialności za ewentualne błędy programu. Lista wyposażenia w wycenie ma charakter poglądowy i nie potwierdza kompletności. Aby ustalić specyfikacje fabrycznego wyposażenia należy się do dealera.

ü W warunkach, w jakich przeprowadzono oględziny rzeczoznawca nie miał możliwości zweryfikowania poprawności działania całego wyposażenia.

ü Opis stanu technicznego pojazdu jest w pełni na dzień oglądania. Rzeczoznawca nie bierze odpowiedzialności za zmiany stanu pojazdu wynikające z dalszej eksploatacji lub postoju (np. uszkodzenie akumulatora, powłoki lub powstanie ognisk korozji, uszkodzenie układu hamulcowego, itp.) – zaleca się sprawdzenie daty wyceny

ü Jeżeli elementy jednostki napędowej, układu przeniesienia napędu itp., są rozmontowane, rzeczoznawca nie weryfikuje kompletności poszczególnych układów. Możliwość wystąpienia braków w kompletacji (np. ze względu na wykorzystanie unieruchomionego pojazdu jako „dawcy części”).

ü Nie weryfikowano odczytanego stanu drogomierza z zapisami w urządzeniach elektronicznych pojazdu. Rzeczoznawca nie dokonuje oceny autentyczności przebiegu.

ü W przypadku pojazdów z niesprawnym akumulatorem lub bez niego - podłączenie sprawnego akumulatora nie gwarantuje sprawności technicznej pojazdu. W związku z tym przyjmuje się, iż stan techniczny pojazdu jest nieznany, istnieje ryzyko ujawnienia wad ukrytych i dodatkowych uszkodzeń.

ü Nie weryfikowano gwarancji, statusu pakietów serwisowych i kompletności w zakresie sprzętu dodatkowego, z którym przedmiot był zamówiony.

Dokument wystawiony elektronicznie, w pełni bez podpisu

DOKUMENTACJA FOTOGRAFICZNA



Fot. nr 1



Fot. nr 2



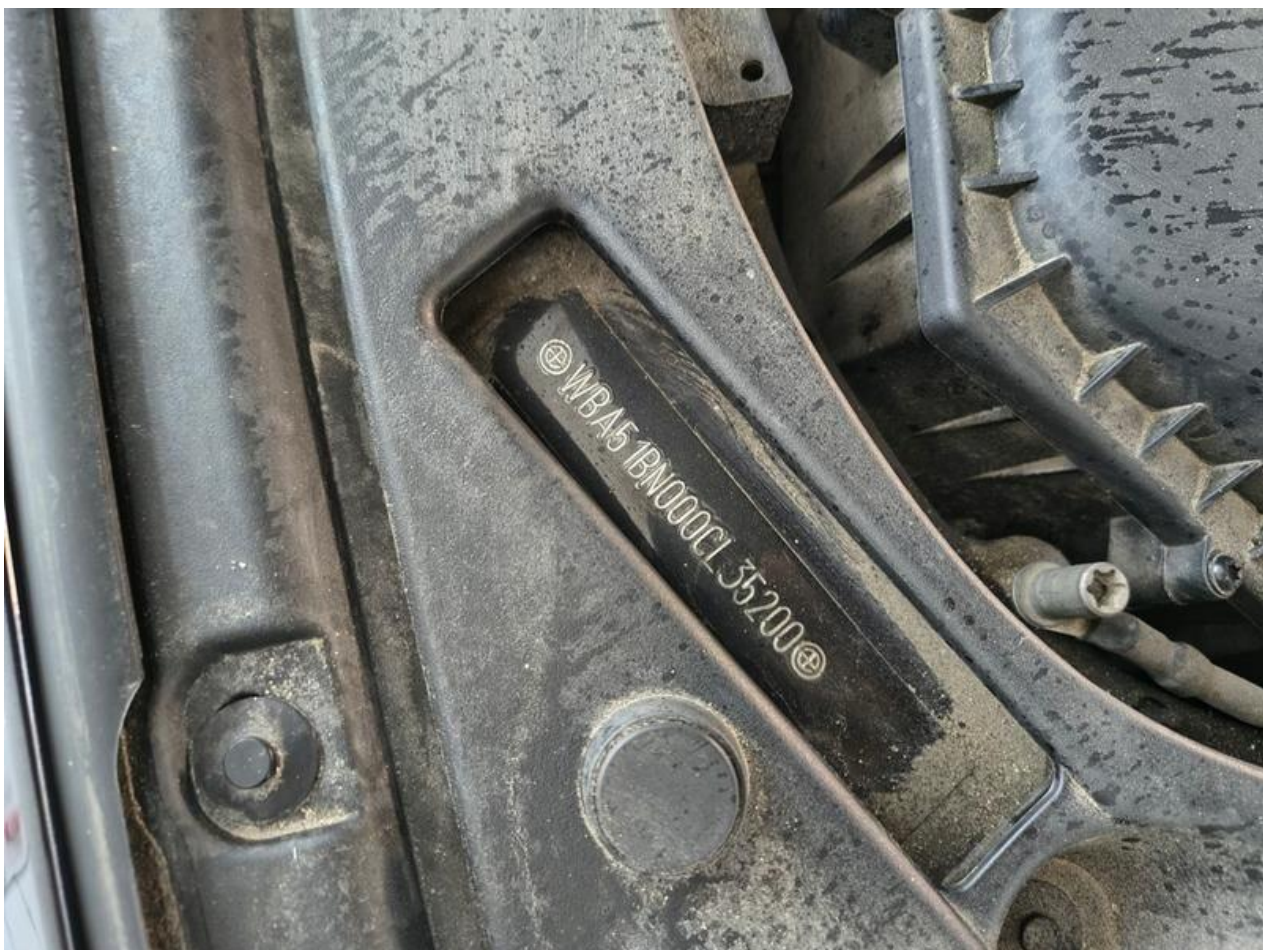
Fot. nr 3



Fot. nr 4



Fot. nr 5



Fot. nr 6



Fot. nr 7



Fot. nr 8



Fot. nr 9



Fot. nr 10



Fot. nr 11



Fot. nr 12



Fot. nr 13



Fot. nr 14



Fot. nr 15



Fot. nr 16



Fot. nr 17



Fot. nr 18



Fot. nr 19



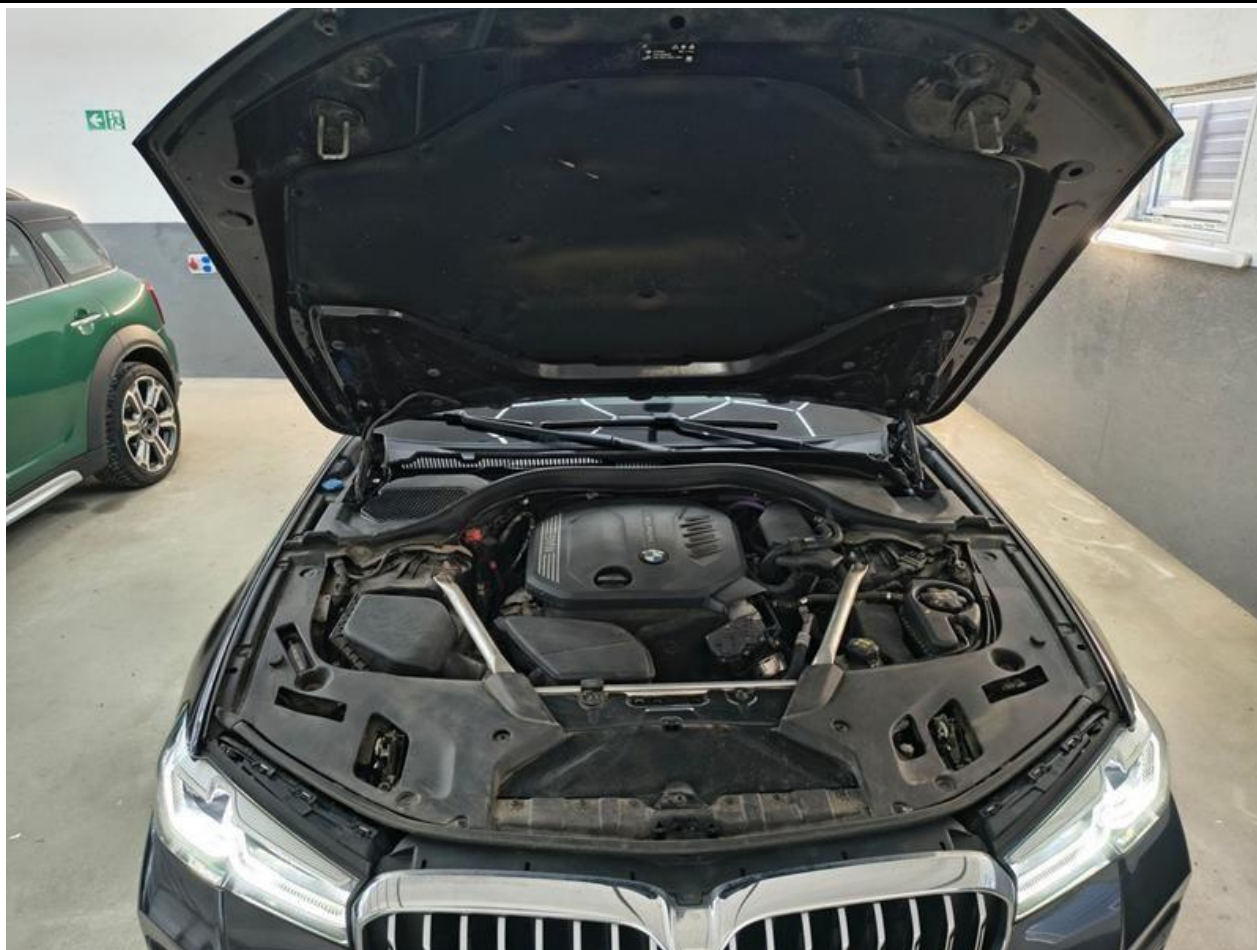
Fot. nr 20



Fot. nr 21



Fot. nr 22



Fot. nr 23



Fot. nr 24



Fot. nr 25



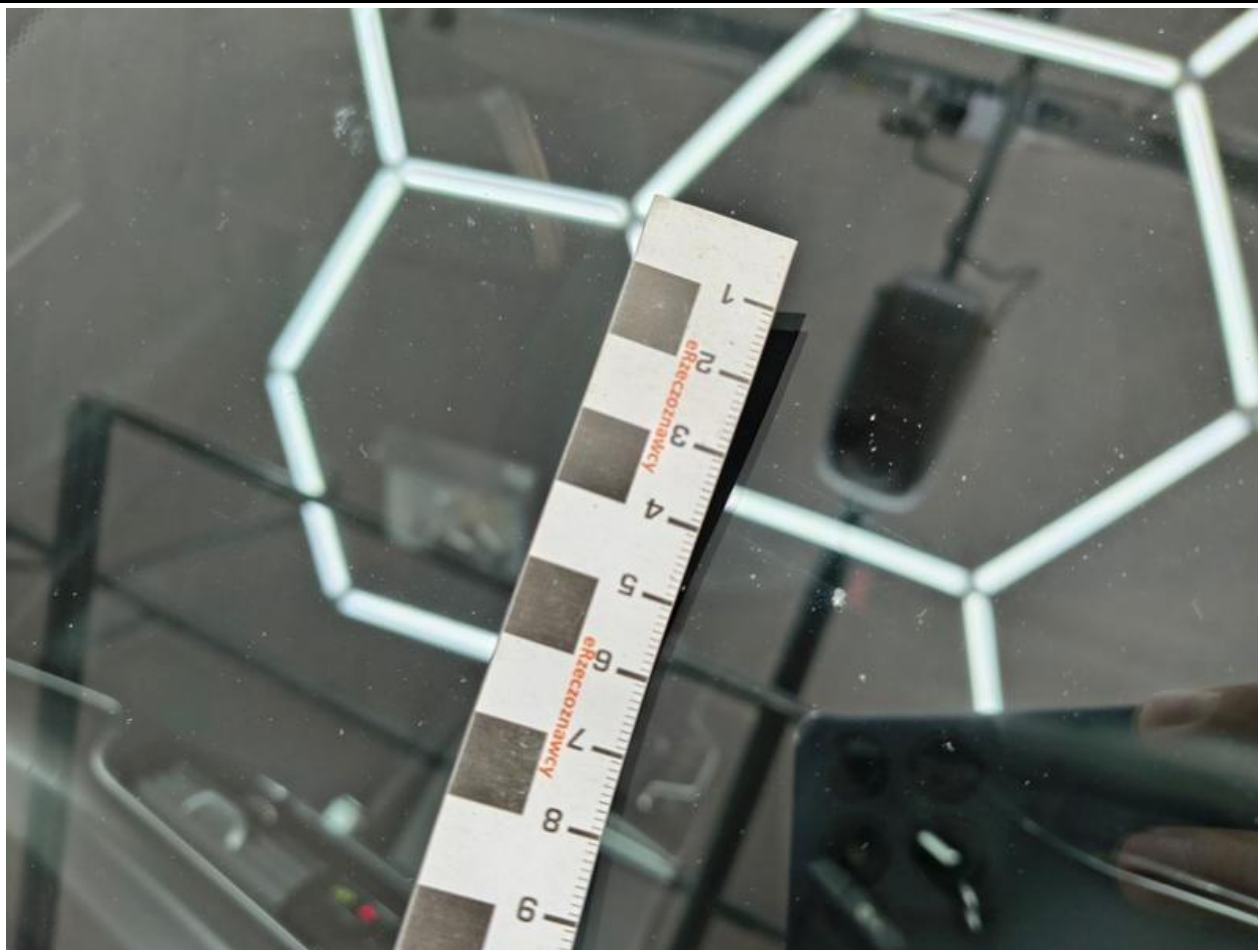
Fot. nr 26



Fot. nr 27



Fot. nr 28



Fot. nr 29



Fot. nr 30



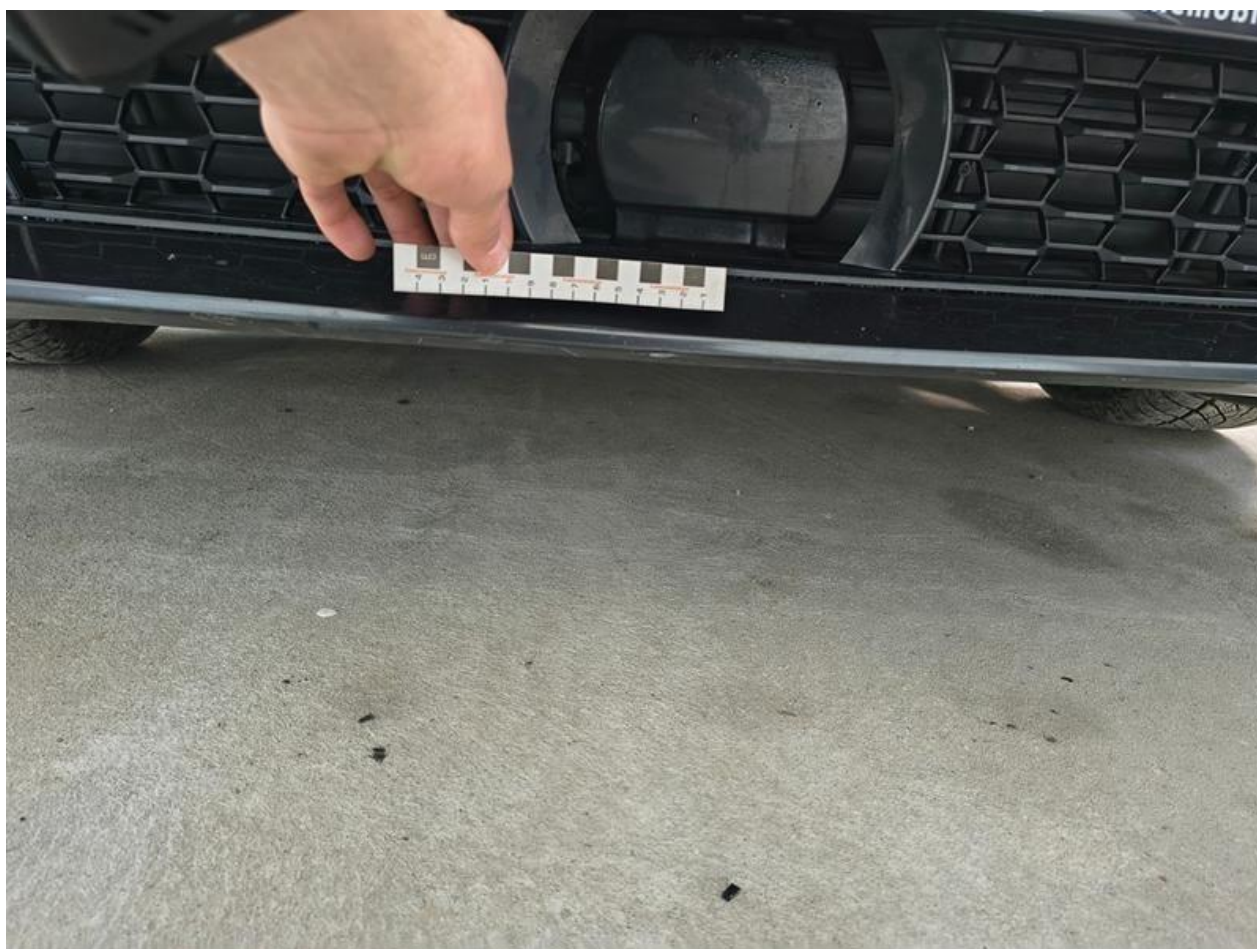
Fot. nr 31



Fot. nr 32



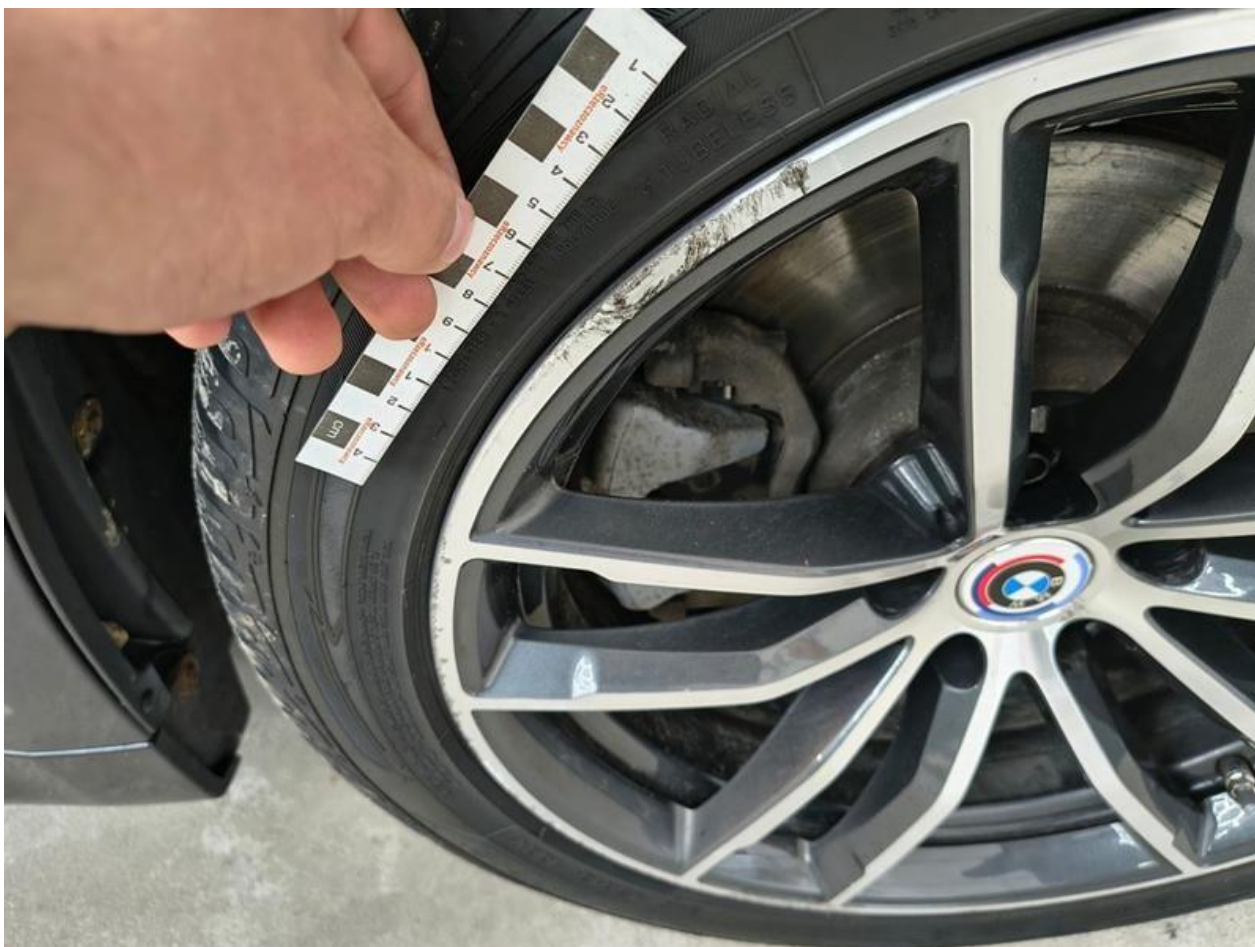
Fot. nr 33



Fot. nr 34



Fot. nr 35



Fot. nr 36



Fot. nr 37



Fot. nr 38



Fot. nr 39



Fot. nr 40



Fot. nr 41



Fot. nr 42



Fot. nr 43



Fot. nr 44



Fot. nr 45



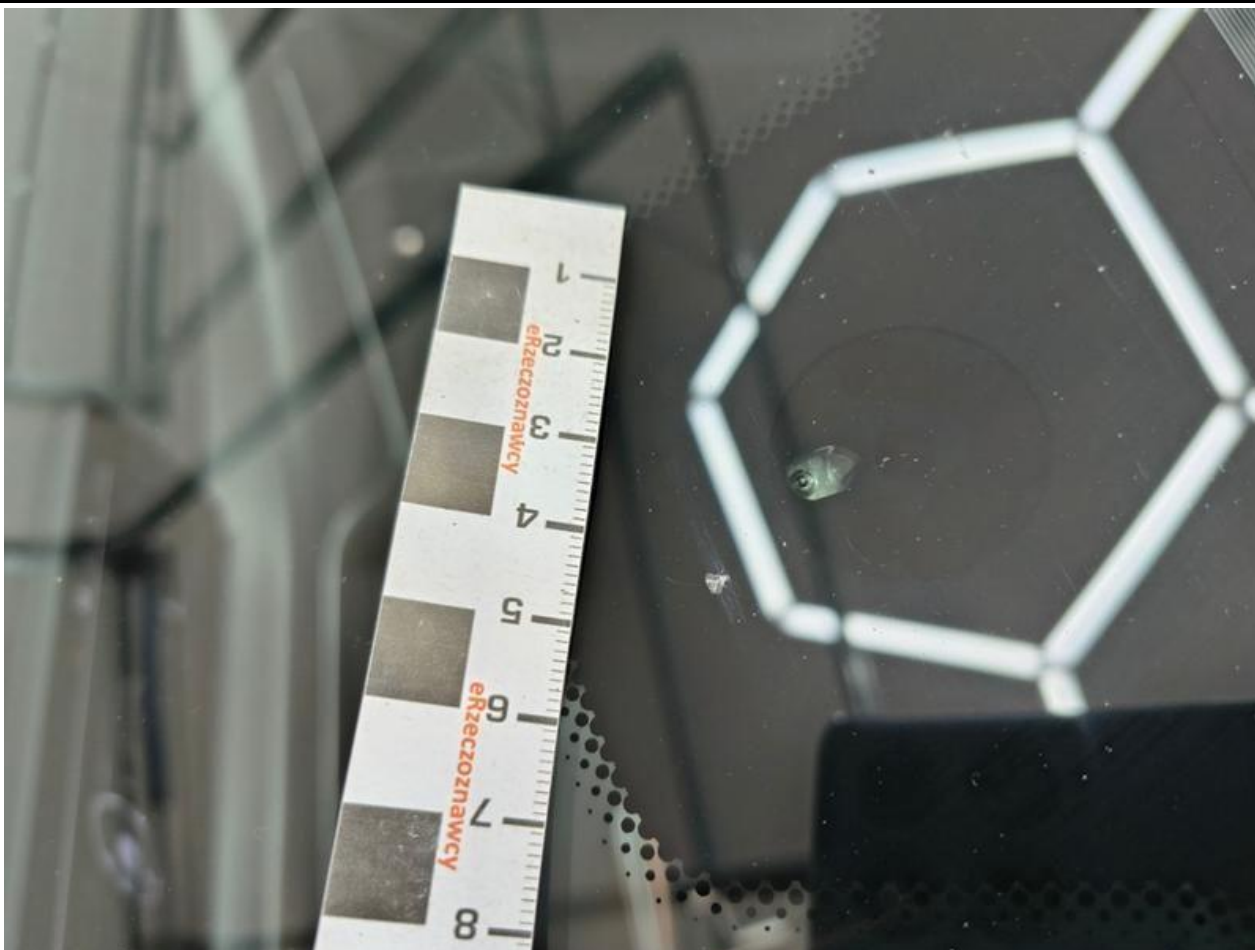
Fot. nr 46



Fot. nr 47



Fot. nr 48



Fot. nr 49



Fot. nr 50



Fot. nr 51



Fot. nr 52



Fot. nr 53

Dokument wystawiony elektronicznie, wa ny bez podpisu