

Nr zlecenia DEKRA: MHC/WAW/15950/25/03/04  
Nr zlecenia/szkody:  
Data zlecenia: 04-03-2025

**DEKRA Polska - Centrala**  
02-673 Warszawa, ul. Konstruktorska 12A

**Zleceniodawca:**  
Hitachi Aukcja  
MHC MOBILITY Sp. z o.o.  
Franciszka Klimczaka 1, 02-797 Warszawa

**Rzeczoznawcy:**  
**Cezary Zarębski (NEW)**  
DEKRA Polska - współpraca O/Warszawa  
**mgr inż. Romuald Bocian (NEW)**  
DEKRA Polska - współpraca O/Puławy

## Ocena stanu technicznego pojazdu

Eurotax-Kod EC	Marka, model, typ pojazdu				Rodzaj nadwozia
0152878	<b>KIA, Ceed Hatchback 21-, Ceed 1.5 T-GDI L</b>				hatchback
Rodzaj silnika	Pojemność [ccm]	Moc [KM/kW]	Skrzynia biegów	Stan licznika [km] (odczytany)	Ilość drzwi/miejsc
z zapłonem iskrowym	1482	160/118	manualna	147 835	5/5
Nr rej. pojazdu	Nr nadwozia (VIN)		Data 1-rej./rok prod.	Następne bad. tech.	Lakier
WE5L813	U5YH2515ANL153625		24-02-2022/2022	21-02-2027	biały/METALIK

**Data oględzin:** 07-03-2025

**Miejsce oględzin:**

Estrady 5  
05-080 Klaudyn

### Wyposażenie standardowe wg Eurotax

ABS - system zapobiegający blokowaniu się kół podczas hamowania, Alarm obwodowy, Antena dachowa typu „płetwa rekina” w kolorze nadwozia, Automatyczne wycieraczki z czujnikiem deszczu, Bluetooth, Chromowane obramowanie szyb bocznych, Czujnik ciśnienia w oponach, Czujnik odległości przy parkowaniu - tył, Czujnik zmiernych, ESC - układ stabilizacji toru jazdy, Ekran kolorowy 8" dotykowy, Apple CarPlay, Android Auto, DAB, Elektryczne podnoszenie szyb przód/tył z auto góra/dół, Elektryczne podnoszenie szyb, przód i tył, Felgi aluminiowe 16 z ogumieniem 205/55, Fotel kierowcy z manualną regulacją wysokości, Fotele przednie z elektryczną regulacją podparcia lędźwiowego, Fotele przednie, podgrzewane, Gniazda USB, przód, Gniazdo 12V w konsoli centralnej, Gwarancja, HAC - system wspomagający pokonywanie podjazdów, Hamulec postojowy - elektryczny z Auto Hold, Immobilizer, Kamera parkowania z dynamicznymi liniami ułatwiającymi parkowanie, Kia Driver Attention Warning - system ostrzegania o zmęczeniu kierowcy i o ruszeniu poprzedz.pojazdu, Kia Forward Collision Avoidance Assist - system autonomicznego hamowania z f. wykrywania pieszych, Kia High Beam Assist - funkcja automatycznego przełączania świateł drogowych na mijania, Kia Lane Following Assist - asystent jazdy w korku, Kia Lane Keeping Assist - asystent utrzymania pasa ruchu, Kierownica i drążek biegów w skórze ekologicznej, Kierownica z funkcją podgrzewania, Kieszenie w oparciach foteli przednich, Klamki w kolorze nadwozia, Klamki wewnętrzne chromowane, Klimatyzacja automatyczna 2-strefowa z systemem odparowywania szyby przedniej, Kolumna kierownicy regulowana manualnie w dwóch płaszczyznach, Komputer pokładowy z wyświetlaczem LCD 4,2 cala, Konsola centralna z podłokietnikiem i schowkiem, Konsola centralna z regulowanym wzdłużnie podłokietnikiem, nawiewami na tył oraz gniazdem USB, Kontrolka poziomu płynu do spryskiwaczy, Koło zapasowe, dojazdowe, Lampy tylne wykonane w technologii LED, Lusterka boczne regulowane elektrycznie i podgrzewane, Lusterka boczne składane elektrycznie, Lusterka boczne w kolorze nadwozia, Lusterka boczne z kierunkowskazami LED, Lusterko wsteczne elektrochromatyczne, Mata wygłuszająca pod pokrywą silnika, Osłony przeciwsłoneczne z funkcją podświetlania, Osłony przeciwsłoneczne z lusterkami, lampka do czytania w podsufitce oraz schowek na okulary, Pasy bezpieczeństwa z czujnikiem obecności pasażera, przód i tył, Poduszki powietrzne 6 sztuk (czołowe poduszki kierowcy i pasażera, boczne poduszki - przód, kurtyny), Podłoga bagażnika dwupoziomowa, Radio DAB sterowanie w kierownicy, USB, 6 głośników, Szyba przednia podgrzewana, Szyby barwione, Szyby tylne przyciemniane, Tapicerka materiał/skóra ekologiczna,

Tempomat + ogranicznik prędkości, Tylne kanapa składana, dzielona 60:40, Tylne podłokietnik, Tylne spojler wraz ze światłem stop wykonanym w technologii LED, Uchwyty ISOFIX do instalacji fotelika dziecięcego, Wspomaganie kierownicy - elektryczne, progresywne, Wykończenie wnętrza w kolorze czarnym na wysoki połysk, Wyłącznik poduszki powietrznej pasażera, Zamek centralny z pilotem, Zderzaki i lusterka w kolorze nadwozia, Światła do jazdy dziennej LED, Światła przeciwmgielne.

### **Wyposażenie dealerskie**

Lakier metalik.

### **Ogumienie**

Oś	Koło	Producent, typ	Rozmiar	Profil zmierzony
przednia	prawe	FALKEN, EUROWINTER	205/55 16 91H	8,0 mm
	lewe	FALKEN, EUROWINTER	205/55 16 91H	8,0 mm
tylna	prawe	FALKEN, EUROWINTER	205/55 16 91H	8,0 mm
	lewe	FALKEN, EUROWINTER	205/55 16 91H	8,0 mm

### **Kompletność dokumentów poj./wyposażenia/akcesoriów/inne**

[Dokumenty rej.] - POLISA UBEZP. (Nie.), Kluczyki (TAK - 2), Tablice rejestracyjne (TAK - 2), Dowód rejestracyjny (TAK), Karta pojazdu (NIE), [AKCESORIA POJ. (obowiązkowe)] - Apteczka pierw. pomocy (TAK), Gaśnica (TAK), Trójkąt ostrzegawczy (TAK), Instrukcja obsługi poj. (TAK), KSIĄŻKA PRZEGLĄDÓW (Nie.)

### **Grubość powłoki lakierowej**

W zakresie do 150 µm

Poz.	Nazwa części	Przedział grubości powłoki lakierowej [µm]
1	Pokrywa komory silnika	do 150
2	Błotnik przedni lewy	do 150
3	Błotnik przedni prawy	do 150
4	Słupek przedni lewy	do 150
5	Słupek przedni prawy	do 150
6	Słupek środkowy lewy	do 150
7	Słupek środkowy prawy	do 150
8	Próg lewy	do 150
9	Próg prawy	do 150
10	Dach	do 150
11	Drzwi przednie lewe	do 150
12	Drzwi przednie prawe	do 150
13	Drzwi tylne lewe	do 150
14	Drzwi tylne prawe	do 150
15	Błotnik tylny lewy/ściana boczna lewa	do 150
16	Błotnik tylny prawy/ściana boczna prawa	do 150
17	Pokrywa bagażnika	do 150

### **Opis stwierdzonych uszkodzeń**

#### Uszkodzenia niekalkulowane

Poz.	Nazwa części	Nr katalogowy	Opis uszkodzenia	Czas [rbg]
1	Drzwi tylne (nieuzbrojone) L	77003J7000	zarysowanie	

Oznaczenia:

NS - amortyzacja %, L - lakierowanie >> I - część nowa, II - wierzchnie, III - po naprawie do 50%, IV - po naprawie pow 50%, K1R - tworzywa szt części nowe, K1N - tworzywa szt części nowe, K1G - tworzywa szt części nowe, K2 - tworzywa szt wierzchnie, K3 - tworzywa szt po naprawie

**Uwagi końcowe**

DEKRA Polska nie bierze odpowiedzialności za wykorzystanie niniejszej oceny technicznej jako źródła informacji o pojeździe przy jego zakupie.

DOKUMENTACJA FOTOGRAFICZNA



**Fot. 1**  
Przekątna przednia lewa



**Fot. 2**  
Przód



**Fot. 3**  
Przekątna przednia prawa



**Fot. 4**  
Próg prawy (widok od przodu)



**Fot. 5**  
Bok prawy z przodu



**Fot. 6**  
Bok prawy z tyłu



**Fot. 7**  
Przekątna tylna prawa



**Fot. 8**  
Tył

DOKUMENTACJA FOTOGRAFICZNA



**Fot. 9**  
Przekątna tylna lewa



**Fot. 10**  
Bok lewy z tyłu



**Fot. 11**  
Bok lewy z przodu



**Fot. 12**  
Próg lewy (widok od przodu)



**Fot. 13**  
Numer identyfikacyjny



**Fot. 14**  
Tabliczka znamionowa



**Fot. 15**  
Zestaw wskaźników - przebieg



**Fot. 16**  
Widok przez otwarte drzwi przednie lewe

DOKUMENTACJA FOTOGRAFICZNA



**Fot. 17**  
Widok przez otwarte drzwi tylne lewe



**Fot. 18**  
Widok z tylnej kanapy na deskę rozdzielczą



**Fot. 19**  
Konsola środkowa



**Fot. 20**  
Tunel środkowy



**Fot. 21**  
Kierownica (na wprost)



**Fot. 22**  
Kierownica z lewej strony



**Fot. 23**  
Komora silnika



**Fot. 24**  
Bagażnik

DOKUMENTACJA FOTOGRAFICZNA



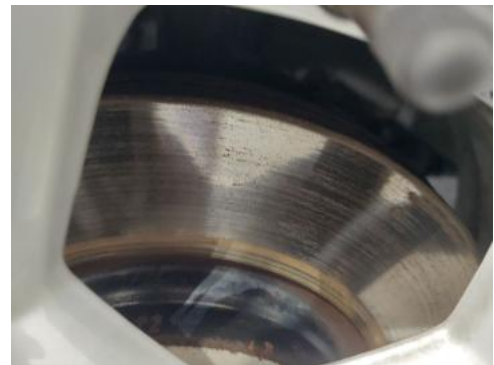
**Fot. 25**  
Koło zapasowe



**Fot. 26**  
Spód pojazdu przód



**Fot. 27**  
Spód pojazdu tył



**Fot. 28**  
Tarcza hamulcowa przednia lewa



**Fot. 29**  
Tarcza hamulcowa przednia prawa



**Fot. 30**  
Tarcza hamulcowa tylna prawa



**Fot. 31**  
Tarcza hamulcowa tylna lewa



**Fot. 32**  
Dowód rej. Str. 1

DOKUMENTACJA FOTOGRAFICZNA



**Fot. 33**  
Dow. Rej. Str.2 i klucze



**Fot. 34**  
Instrukcje



**Fot. 35**  
Drzwi tylne L - Rysa/odprysk 1