

Nr zlecenia: 164/20/04/2026/MHC Mobility Sp. z o.o.

z dnia: 2026/04/20

Zleceniodawca:

MHC Mobility Sp. z o.o.
Estrady 5
05-080 Warszawa

Rzeczoznawca:

Sebastian Staszak/zatw. Pion Weryfikacyjny eRzeczoznawcy



Wycena wartości

Zadanie: Określenie wartości rynkowej pojazdu

DANE IDENTYFIKACYJNE POJAZDU

Dane: [T] V-2026

Rodzaj pojazdu:	Samochód terenowy	VIN:	U5YPV81GBNL039377
Marka:	KIA	Nr rejestracyjny:	WE7A577
Model pojazdu:	Sportage 1.6 T-GDI Hybrid MR`22 E6d	Nr Info-Ekspert:	052-01666
Wersja:	L	Rok produkcji:	2022

Wskazanie drogomierza	90511 km
Data pierwszej rejestracji	2022/10/03
Data wa no ci badania technicznego	2027/09/22
Rodzaj nadwozia	kombi (uniwersalne) 5 drzwiowe 5 osobowe
Dop. masa całkow.	2175 kg
Jednostka nap dowy	hybrydowa (benzyna/elektr.)
Pojemno / Moc silnika spalinowego	1598 ccm / 132kW (179KM)
Moc zespołu nap dowego / silnika elektrycznego	169kW (230KM) / 44kW (60KM)
Doładowanie	Turbosp. z chłodn. powietrza
Liczba cylindrów / Układ cylindrów / Liczba zaworów	4 / rz dowy / 16
Rodzaj skrzyni biegów	automatyczna
Rodzaj nap du	przedni (4x2)
Kolor powłoki lakierowej, (rodzaj lakieru)	Szary 2-warstwowy z efektem metalicznym

WYPOSA ENIE STANDARDOWE

L.p.	Nazwa elementu wyposażenia	L.p.	Nazwa elementu wyposażenia
1	ABS - system zapobiegający blokowaniu kół	45	Podłokietnik tylny z uchwytem na napoje
2	Asystent jazdy autostradowej HDA	46	Poduszka powietrzna centralna
3	Asystent pod niania na pasie ruchu LFA	47	Poduszka powietrzna kierowcy
4	Asystent utrzymywania pasa ruchu LKA	48	Poduszka powietrzna pasażera z możliwością odłączenia
5	Czujnik zmierzchu	49	Poduszki powietrzne boczne przednie
6	Czujniki ciśnienia w oponach z funkcją wskazywania wartości	50	Pokr ętko wyboru biegów typu Shift By Wire

7	Czujniki parkowania - przód	51	Relingi dachowe
8	Czujniki parkowania - tył	52	Schówek pod podłogą bagażnika
9	Fotel kierowcy z regulacją odcinka lędźwiowego elektrycznie	53	Siedzenia tylne dzielone 40/20/40 i składane
10	Fotel kierowcy z regulacją wysokości	54	Siedzenia tylne podgrzewane
11	Głośniki 6 szt.	55	System Apple Carplay/Android Auto
12	Gniazdo 12V w bagażniku	56	System automatycznego odparowywania szyby przedniej
13	Gniazdo 12V w konsoli centralnej	57	System monitorowania tylnych siedzeń ROA
14	Haczyki do mocowania bagażnika	58	System ratunkowy E-Call
15	Hamulec pokolizyjny MCB	59	System składania oparcia tylnych siedzeń za pomocą uchwytu w bagażniku
16	Hamulec postojowy elektryczny z funkcją Auto Hold	60	System stabilizacji toru jazdy ESC
17	Immobilizer	61	System stabilizacji toru jazdy przyczepy TSA
18	Kamera cofania	62	System ułatwiający zjazd ze wzniesienia DBC
19	Kierownica podgrzewana	63	System wspomagający pokonywanie podjazdów HAC
20	Kierownica pokryta skórą	64	System wyboru trybu jazdy
21	Kierownica wielofunkcyjna	65	Szyba przednia akustyczna
22	Kieszenie w oparciach foteli przednich	66	Szyby przód z funkcją bezpieczeństwa i automatycznej pracy
23	Klamki wewnętrzne w kolorze metalu	67	Szyby tylne przyciemniane
24	Klamki zewnętrzne w kolorze nadwozia	68	Wiatła do jazdy dziennej LED
25	Klimatyzacja automatyczna trójstrefowa	69	Wiatła mijania i drogowe automatycznie przełączane
26	Kluczyk składany	70	Wiatła przednie LED
27	Koło zapasowe dojazdowe	71	Wiatła pozycyjne LED
28	Komputer pokładowy	72	Wiatła tylne pozycyjne LED
29	Kurtyny powietrzne boczne	73	Tapicerka materiałowa czarna Digital Pattern
30	Listwa progowa srebrna	74	Tarcze kół aluminiowe 17"
31	Listwa wykończeniowa deski rozdzielczej o strukturze włókna szklanego	75	Tuner radiowy cyfrowy DAB
32	Listwy ochronne dolne zderzaka tylnego w kolorze srebrnym	76	Usługi cyfrowe Kia UVO Connect
33	Listwy okien satynowe	77	Wielofunkcyjny panel dotykowy dostosowujący przyciski w zależności od wybranego trybu - multimedia / klimatyzacja
34	Lusterka zewnętrzne składane elektrycznie	78	Wskaznik niskiego poziomu płynu do spryskiwacza
35	Lusterka zewnętrzne w kolorze nadwozia	79	Wycieraczki z czujnikiem deszczu
36	Lusterka zewnętrzne z kierunkowskazami LED	80	Wyświetlacz 12,3" nawigacji satelitarnej
37	Lusterko wewnętrzne elektrochromatyczne	81	Zagłówki z regulacją wysokości
38	Łopatkę przy kierownicy do zmiany biegów	82	Zamek centralny zdalnie sterowany
39	Mocowanie fotelików dziecięcych ISOFIX	83	Zestaw głośnomówiący "Bluetooth"
40	Nawiewy dla drugiego rzędu z funkcją regulacji temperatury trzeciej strefy	84	Zestaw usług cyfrowych zapewniających wsparcie kierowcy w czasie rzeczywistym Kia Live Services
41	Ogranicznik prędkości inteligentny ISLA	85	Zestaw wskaźników kierowcy z 4,2-calowym kolorowym wyświetlaczem
42	Oslony przeciwsłoneczne z lusterkami pod wietlaczami	86	Złącze "USB" 2 szt. dla pasażerów z tyłu
43	Pasy bezpieczeństwa przednie z regulacją wysokości mocowania	87	Złącze USB 2 szt.
44	Podłokietnik przedni ze schowkiem		

L.p. Nazwa pakietu / elementu pakietu wyposażenia standardowego

- 1 Fotele przednie podgrzewane
 - Fotel kierowcy podgrzewany
 - Fotel pasażera podgrzewany
- 2 Lusterka zewnętrzne podgrzewane i regulowane elektrycznie
 - Lusterka zewnętrzne regulowane elektrycznie
 - Lusterka zewnętrzne podgrzewane elektrycznie
- 3 Systemy autonomicznego hamowania
 - System autonomicznego hamowania na skrzyżowaniach FCA-JX
 - System autonomicznego hamowania z funkcją wykrywania pojazdów, pieszych i rowerzystów FCA
- 4 Szyby przednie i tylne regulowane elektrycznie

- Szyby przednie regulowane elektrycznie
- Szyby tylne regulowane elektrycznie
- 5 wiatła mijania i drogowe w technologii LED
 - wiatła mijania LED
 - wiatła drogowe LED
- 6 Tempomat aktywny z funkcj Stop & Go
 - Tempomat aktywny
 - System Stop & Go

WYPOSA ENIE DODATKOWE

L.p. Nazwa elementu wyposażenia

- 1 Lakier metalizowany

OPIS ZAMONTOWANEGO W POJE DZIE OGUMIENIA

Koło	Marka, typ	Bieżnik [mm]
Przednie lewe:	BRIDGESTONE 215/65 R17 99H	BLIZZAK LM 001 TL 5,5
Przednie prawe:	BRIDGESTONE 215/65 R17 99H	BLIZZAK LM 001 TL 5,5
Tylne lewe:	BRIDGESTONE 215/65 R17 99H	BLIZZAK LM 001 TL 5,0
Tylne prawe:	BRIDGESTONE 215/65 R17 99H	BLIZZAK LM 001 TL 4,0

KOREKTY WARTO CI POJAZDU

KOREKTA ZA PIERWSZ REJESTRACJ	(+)
KOREKTA ZA WYPOSA ENIE	(+)
KOREKTA ZA PRZEBIEG	(-)
KOREKTY RÓ NE:	
Stan utrzymania i dbałość o pojazd	(-)
Zadana szacunkowa korekta z tytułu wcześniejszych napraw	(-)
Weryfikacja serwisowa	(-)
KOREKTY RÓ NE RAZEM	(-)
KOREKTA ZA OGUMIENIE	(-)

UWAGI RZECZOZNAWCY DOTYCZ CE WYCENY

Dokonano sprawdzenia historii pojazdu w bazie CEPiK.

Oględziny wykonał: Mateusz Wasilewski

Wycena wykonana: Sebastian Staszak

OPIS STANU TECHNICZNEGO ZESPOŁÓW POJAZDU



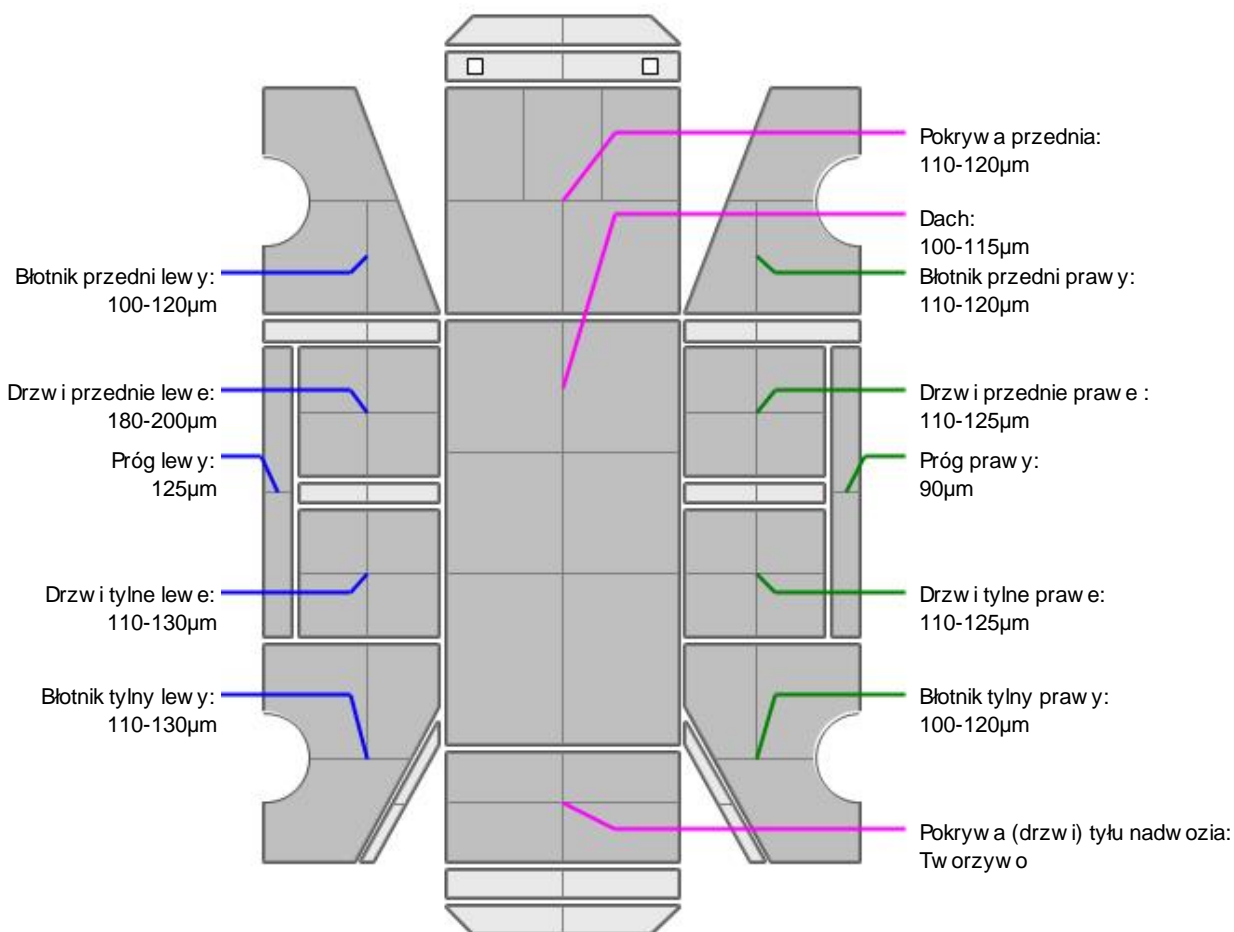
NADWOZIE - Szkielet i poszycia zewnętrzne

L.p.	Nazwa elementu	L / P	Rodzaj uszkodzenia	Opis	Fot. nr
1	Błotnik przedni	L	Wgnieciony		
2	Drzwi boczne przednie	P	Zarysowania powłoki lakierowej, wgniezione		
3	Drzwi boczne tylne	L	Zarysowania powłoki lakierowej		
4	Drzwi boczne tylne	P	Zarysowania powłoki lakierowej		
5	Dach		Wgnieciony		
6	Błotnik tylny	L	Wgniecenia z zarysowaniami powłoki lakierowej		
7	Błotnik tylny	P	Zarysowania powłoki lakierowej		

Na pozostałych elementach obławowania bryły nadwozia stwierdzono również typowe dla jego okresu eksploatacji uszkodzenia powłoki lakierowej (zarysowania, odpryski, itp.). Szczegółowy stan pojazdu zobrazowany w dokumentacji zdjęciowej.



NADWOZIE – Opis powłoki lakierowej



L.p.	Nazwa elementu	L / P	Grubość powłoki [μm]	Opis
1	Pokrywa przednia		110-120μm	
2	Dach		100-115μm	
3	Błotnik przedni	L	100-120μm	
4	Próg	L	125μm	
5	Drzwi przednie	L	180-200μm	
6	Drzwi tylne	L	110-130μm	
7	Błotnik tylny	L	110-130μm	
8	Błotnik przedni	P	110-120μm	
9	Próg	P	90μm	
10	Drzwi przednie	P	110-125μm	
11	Drzwi tylne	P	110-125μm	
12	Błotnik tylny	P	100-120μm	
13	Pokrywa (drzwi) tyłu nadwozia		Tworzywo	

Podane przedziały grubości powłoki lakierowej poszczególnych elementów dotyczą wyłącznie punktów pomiarowych, tj. trzech wybranych miejsc na danym elemencie nadwozia. Nie oznacza to, że w pozostałych obszarach danego elementu grubość powłoki jest jednakowa ani że nie może wykraczać poza wskazane zakresy. Pomiary wykonano urządzeniem bezdźwiękowym w posiadaniu rzeczoznawcy. Pomiar wykonany innym przyrządem może się różnić.

**NADWOZIE – Wyposa enie zewn trzne**

L.p.	Nazwa elementu	L / P	Rodzaj uszkodzenia	Opis	Fot. nr
1	Listwa zderzaka przedniego		Zarysowana		
2	Listwa zderzaka tylnego		Zarysowana		
3	Szyba przednia		Odpryski warstwy zewn trznej		
4	Listwa ochronna drzwi przednich	P	Zarysowania		

**NADWOZIE – Wyposa enie wewn trzne**

L.p.	Nazwa elementu	L / P	Rodzaj uszkodzenia	Opis	Fot. nr
1	Fotel przedni kpl.	L	Poplamiony		
2	Zestaw wska ników		Aktywny komunikat: Check engine		
3	Poszycie tapicerskie drzwi bocznych przednich	L	Zarysowania, zabrudzenia		
4	Poszycie tapicerskie drzwi bocznych przednich	P	Zarysowane		
5	Poszycie tapicerskie drzwi bocznych tylnych	L	Zarysowania, zabrudzenia		
6	Poszycie tapicerskie drzwi tyłu nadwozia		Zarysowania		
7	Przestrze бага nika		Zarysowania		

Wn trze pojazdu nosi typowe dla jego okresu eksploatacji zabrudzenia oraz zu ycie wszystkich elementów.

**PODWOZIE – ZAWIESZENIE I KOŁA**

L.p.	Nazwa elementu	L / P	Rodzaj uszkodzenia	Opis	Fot. nr
1	Tarcza koła przedniego ze stopu lekkiego	P	Zadrapania kraw dzi bocznej		

JAZDA KONTROLNA

1	Gło no pracy silnika	BEZ UWAG
2	Praca układu kierowniczego	BEZ UWAG
3	Gło no (stuki) zawieszenia	BEZ UWAG
4	Zmiana biegów, działanie sprz gła	BEZ UWAG
5	Skuteczno hamulca zasadniczego	BEZ UWAG
6	Skuteczno hamulca pomocniczego	BEZ UWAG

Próba ruchowa przeprowadzona na niewielkim dystansie, na zimnym silniku, w warunkach parkingowych, z pr dko ci do 15 km/h.

DOKUMENTY I KOMPLETACJA POJAZDU

1	Ksi ka serwisowa	NIE
2	Kluczyki (ilo sztuk)	Okazano 2szt.
3	Dowód rejestracyjny	TAK
4	Instrukcja obsługi	TAK
5	Ga nica	TAK
6	Trójk t ostrzegawczy	TAK
7	Apteczka	TAK

POZOSTAŁE INFORMACJE**1 Pochodzenie pojazdu**

Krajowy

2 Badanie poprawno ci numerów identyfikacyjnych

Numer VIN wybity na karoserii oraz numer VIN tabliczki znamionowej zgodny z dowodem rejestracyjnym.

3 Weryfikacja odczytanego stanu drogomierza

Odczytany z drogomierza

Zastrzeżenia ograniczające opinię

ü Zawarte w niniejszej Wycenie/Raporcie informacje (w tym dotyczące wyposażenia) służy jedynie ogólnym celom informacyjnym. Wycena/Raport nie może być zatem traktowana jako oferta w rozumieniu przepisów Kodeksu Cywilnego oraz opisu towaru ani zapewnienia w rozumieniu art. 4 Ustawy z dnia 27 lipca 2002 roku o szczególnych warunkach sprzedaży konsumenckiej.

ü Wycena/Raport została sporządzona w celu ustalenia istnienia albo nieistnienia uszkodzeń nieakceptowalnych poza cenę umowy korzystania z samochodu lub innych okoliczności uzgodnionych w zleceniu. Wycena/Raport nie obejmuje typowych uszkodzeń wynikających z eksploatacji samochodu oraz jego standardowego zużycia.

ü Jeżeli chcesz traktować ten dokument jako źródło wiedzy o samochodzie przy jego zakupie, czynisz to na własną odpowiedzialność. Rzeczoznawca nie ponosi odpowiedzialności za takie użycie tej Wyceny/Raporu.

ü Niniejsza wycena służy wyłącznie do oszacowania wartości rynkowej przedmiotu wyceny i nie może być wykorzystywana do żadnego innego celu, ni wymienionego powyżej. W szczególności wycena nie może stanowić podstawy do oceny cech i stanu wycenianego obiektu przy jego zakupie.

ü Rzeczoznawca nie bierze na siebie odpowiedzialności za wady ukryte (prawne i fizyczne) oraz ewentualne skutki wynikające z dalszego użytkowania przedmiotu wyceny, a także za skutki wykorzystania samej wyceny.

ü Powyższa wycena nie jest ekspertyzą stanu technicznego przedmiotu wyceny i za taką nie może być uznawana, w szczególności nie może być traktowana jako gwarancja sprzedaży przedmiotu wyceny za oszacowaną wartość.

ü Wycenę przeprowadzono w oparciu o dostarczoną dokumentację oraz badanie organoleptyczne wycenianego obiektu. Nie prowadzono badań diagnostycznych oraz weryfikacji warsztatowej przedmiotu wyceny.

ü Nie stwierdzono dodatkowych niesprawności i/lub uszkodzeń i/lub braków w zakresie możliwym do ustalenia w warunkach oględzin tj. bez dostępu do spodu pojazdu, specjalistycznego sprzętu diagnostycznego, jazdy próbnej wykonanej w warunkach drogowych z obciążeniem.

ü Rzeczoznawca podczas oględzin poza warszatem nie jest w stanie stwierdzić wypadkowej przeszłości pojazdu. W przypadku podwyższonych wartości pomiarów powłoki lakierowej, konieczna jest ekspertyza w warunkach warsztatowych.

ü Rok produkcji pojazdu - nie weryfikowano. Przyjeto w oparciu o dane przekazane przez Zleceniodawcę.

ü Niniejsza wycena nie może być publikowana w całości w jakimkolwiek dokumencie bez zgody wykonawców i bez uzgodnienia z nimi formy i treści takiej publikacji. Zakaz publikacji nie dotyczy posługiwania się wyceną w umowach cywilno-prawnych zawieranych przez zleceniodawcę i dotyczących przedmiotu.

ü Przed odbiorem pojazdu, kupujący zobowiązany jest do konfrontacji rzeczywistego stanu z informacjami zawartymi w wycenie. Odbiór przedmiotu jest równoznaczny ze zrzeczeniem się wszelkich roszczeń, co do stanu technicznego.

ü Nie badano poprawności i/lub budowy numerów identyfikacyjnych/seryjnych obiektu oraz nie weryfikowano prawdziwości danych obiektu.

ü Niniejsza wycena nie może być traktowana jako gwarancja sprzedaży przedmiotu wyceny za oszacowaną wartość.

ü W przypadku ujawnienia dodatkowych informacji dotyczących przedmiotowego pojazdu, niedostępnych w czasie wykonywania niniejszej opinii, zaprezentowane stanowisko może ulec zmianie.

ü W opinii założono, że nie wykryto żadnych faktów, które mogłyby istotnie wpływać na wartość wycenionego pojazdu, jeżeli w opisie pojazdu nie widnieje inaczej.

ü Rzeczoznawca nie ponosi odpowiedzialności za ewentualne błędy wynikające z przedstawionych informacji otrzymanych od użytkownika/sprzedawcy/zamawiającego wyceny, jeżeli brak podstaw do kwestionowania ich zgodnie ze stanem rzeczywistym lub te ustalenie stanu rzeczywistego przez rzeczoznawcę było niemożliwe lub znacznie utrudnione.

ü Wyposażenie standardowe wg. Info - Ekspert. Rzeczoznawca nie ponosi odpowiedzialności za ewentualne błędy programu. Lista wyposażenia w wycenie ma charakter poglądowy i nie potwierdza kompletności. Aby ustalić specyfikacje fabrycznego wyposażenia należy zwrócić się do dealera.

ü W warunkach, w jakich przeprowadzono oględziny rzeczoznawca nie miał możliwości zweryfikowania poprawności działania całego wyposażenia.

ü Opis stanu technicznego pojazdu jest ważny na dzień oględzin. Rzeczoznawca nie bierze odpowiedzialności za zmiany stanu pojazdu wynikające z dalszej eksploatacji lub postoju (np. uszkodzenie akumulatora, powłoki lub powstanie ognisk korozji, uszkodzenie układu hamulcowego, itp.) – zaleca się sprawdzenie daty wyceny

ü Jeżeli elementy jednostki napędowej, układu przeniesienia napędu itp., są rozmontowane, rzeczoznawca nie weryfikuje kompletności poszczególnych układów. Możliwość wystąpienia braków w kompletacji (np. ze względu na wykorzystanie unieruchomionego pojazdu jako „dawcy części”).

ü Nie weryfikowano odczytanego stanu drogomierza z zapisami w urzędzeniach elektronicznych pojazdu. Rzeczoznawca nie dokonuje oceny autentyczności przebiegu.

ü W przypadku pojazdów z niesprawnym akumulatorem lub bez niego - podłączenie sprawnego akumulatora nie gwarantuje sprawności technicznej pojazdu. W związku z tym przyjmuje się, iż stan techniczny pojazdu jest nieznan, istnieje ryzyko ujawnienia wad ukrytych i dodatkowych uszkodzeń.

ü Nie weryfikowano gwarancji, statusu pakietów serwisowych i kompletności w zakresie oprzetu dodatkowego, z którym przedmiot był zamówiony.

Dokument wystawiony elektronicznie, ważny bez podpisu

DOKUMENTACJA FOTOGRAFICZNA



Fot. nr 1



Fot. nr 2



Fot. nr 3



Fot. nr 4



Fot. nr 5



Fot. nr 6



Fot. nr 7



Fot. nr 8



Fot. nr 9



Fot. nr 10



Fot. nr 11



Fot. nr 12



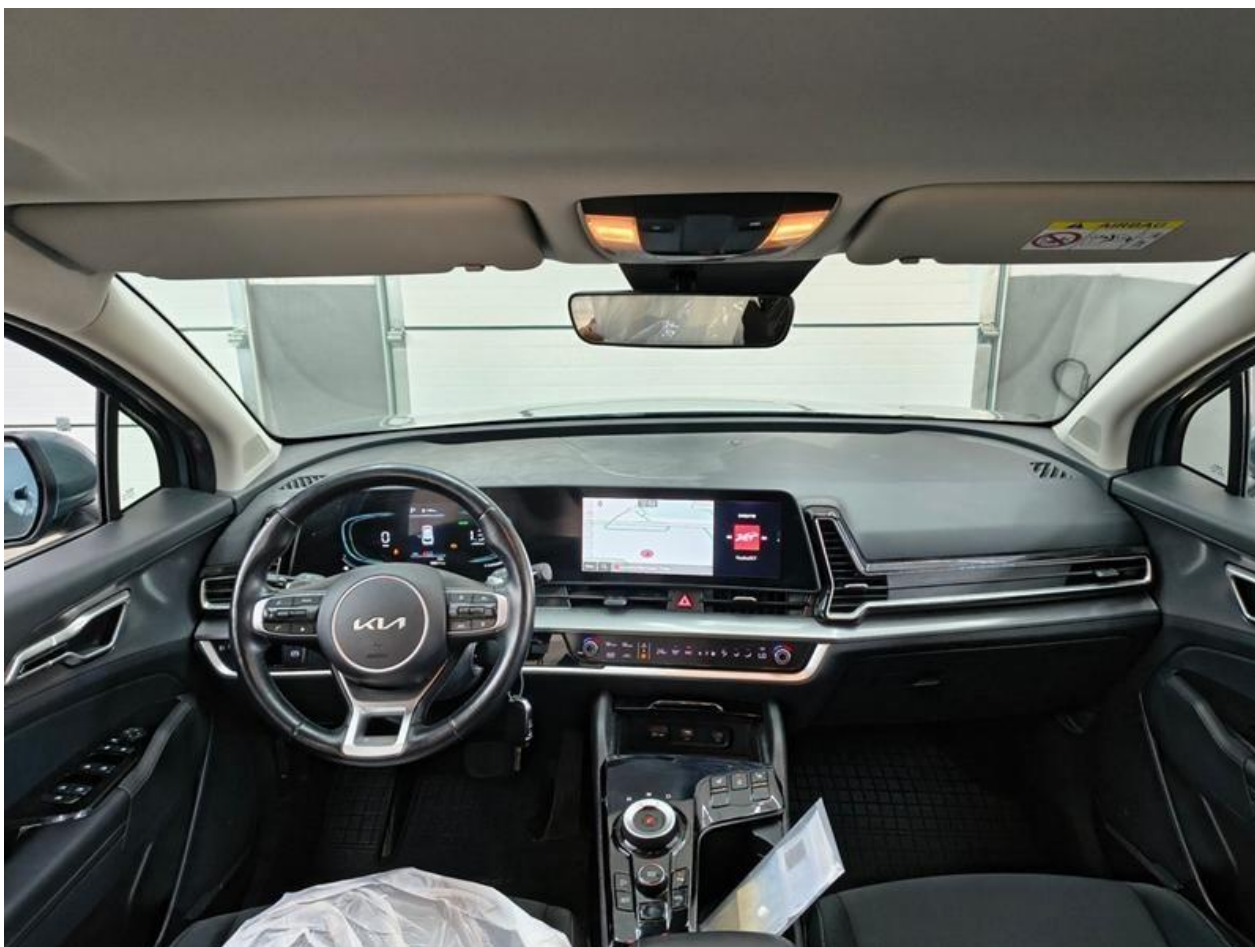
Fot. nr 13



Fot. nr 14



Fot. nr 15



Fot. nr 16



Fot. nr 17



Fot. nr 18



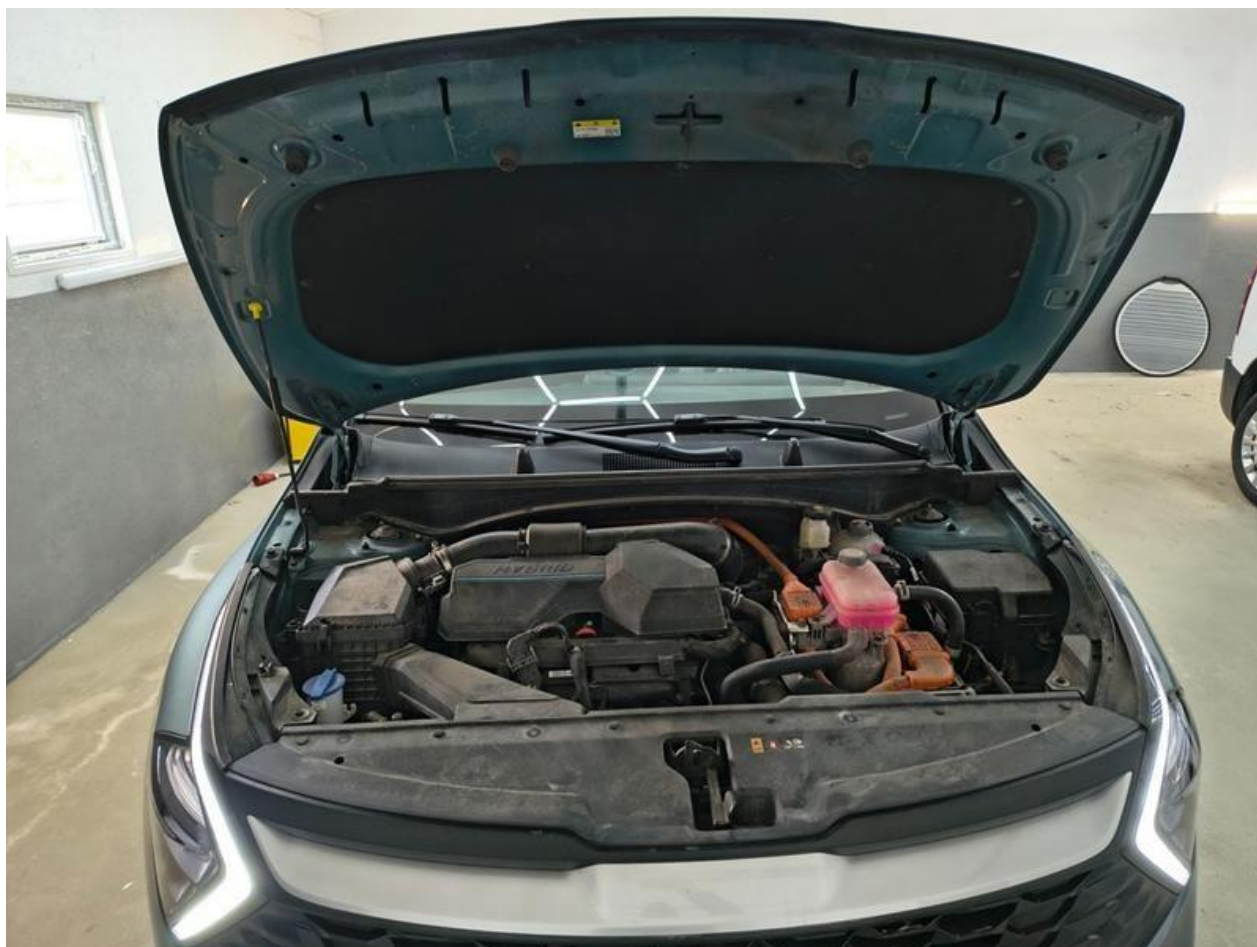
Fot. nr 19



Fot. nr 20



Fot. nr 21



Fot. nr 22



Fot. nr 23



Fot. nr 24



Fot. nr 25



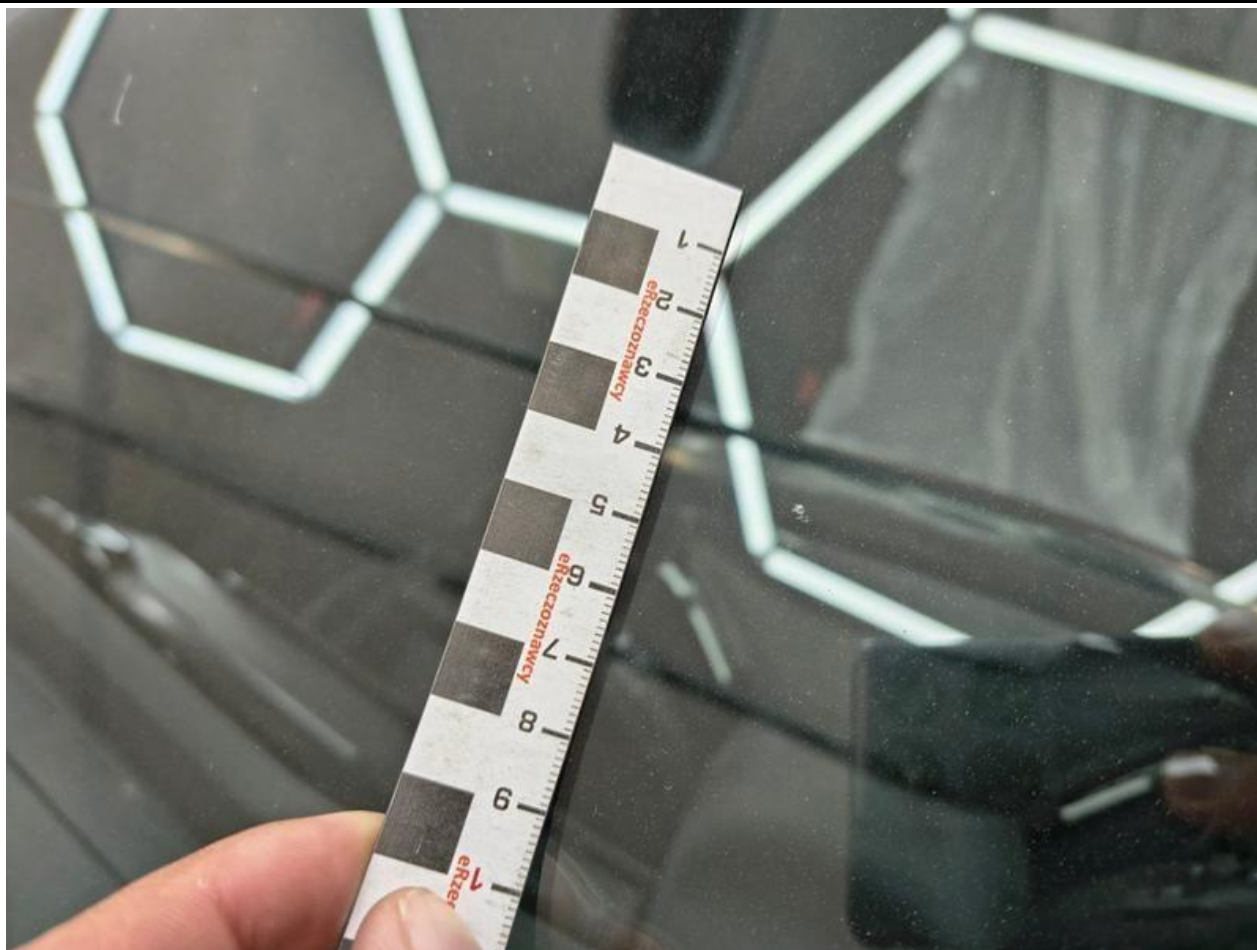
Fot. nr 26



Fot. nr 27



Fot. nr 28



Fot. nr 29



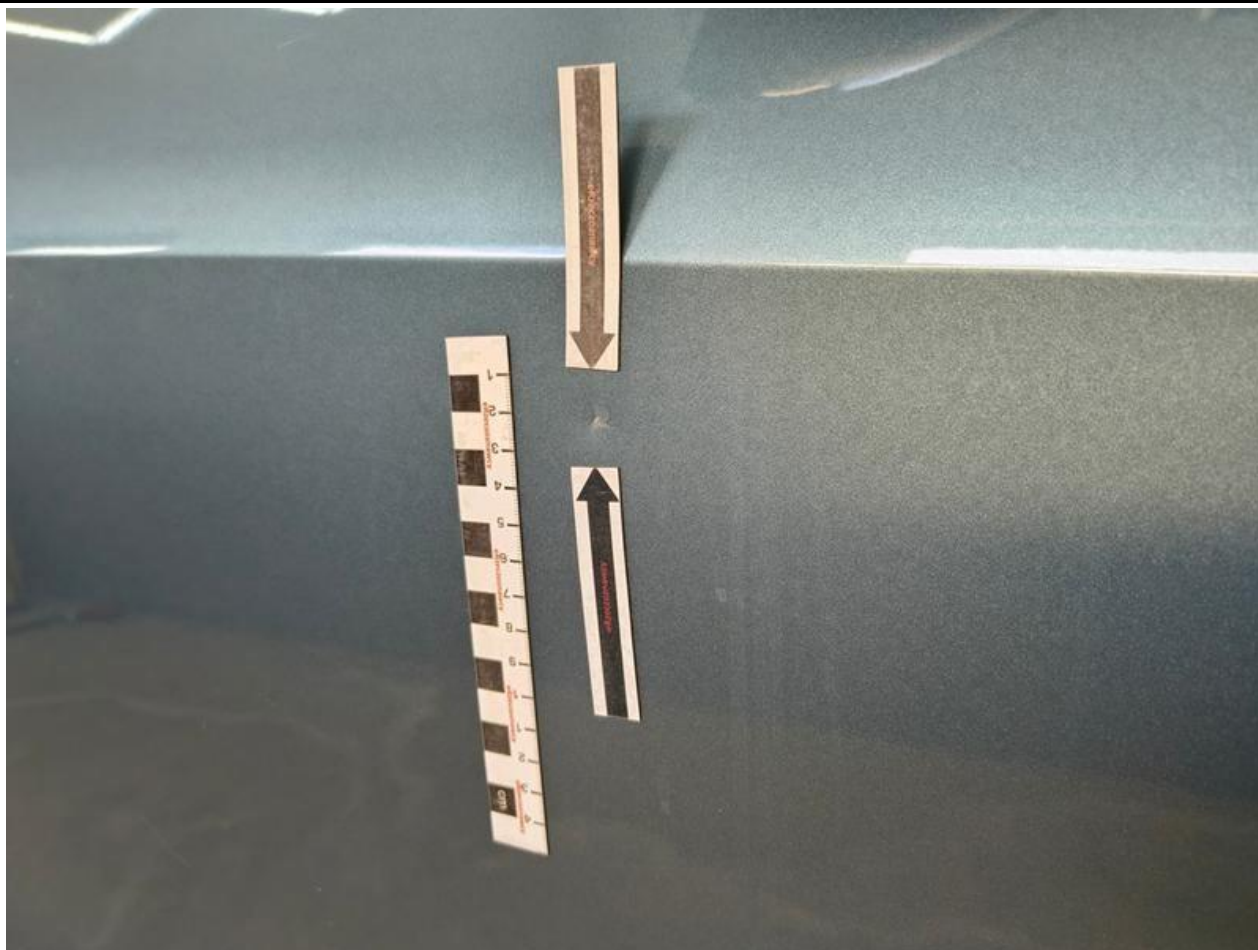
Fot. nr 30



Fot. nr 31



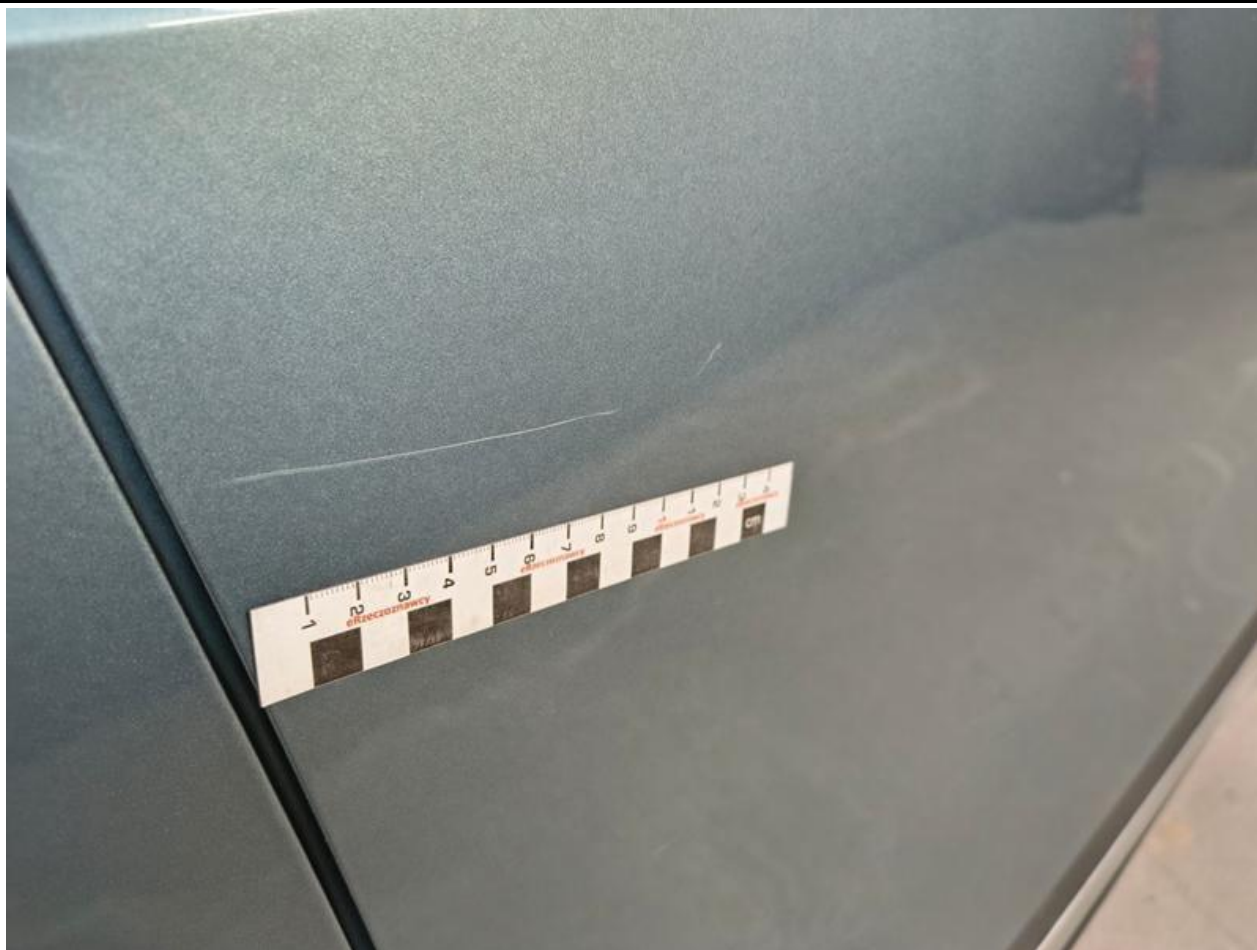
Fot. nr 32



Fot. nr 33



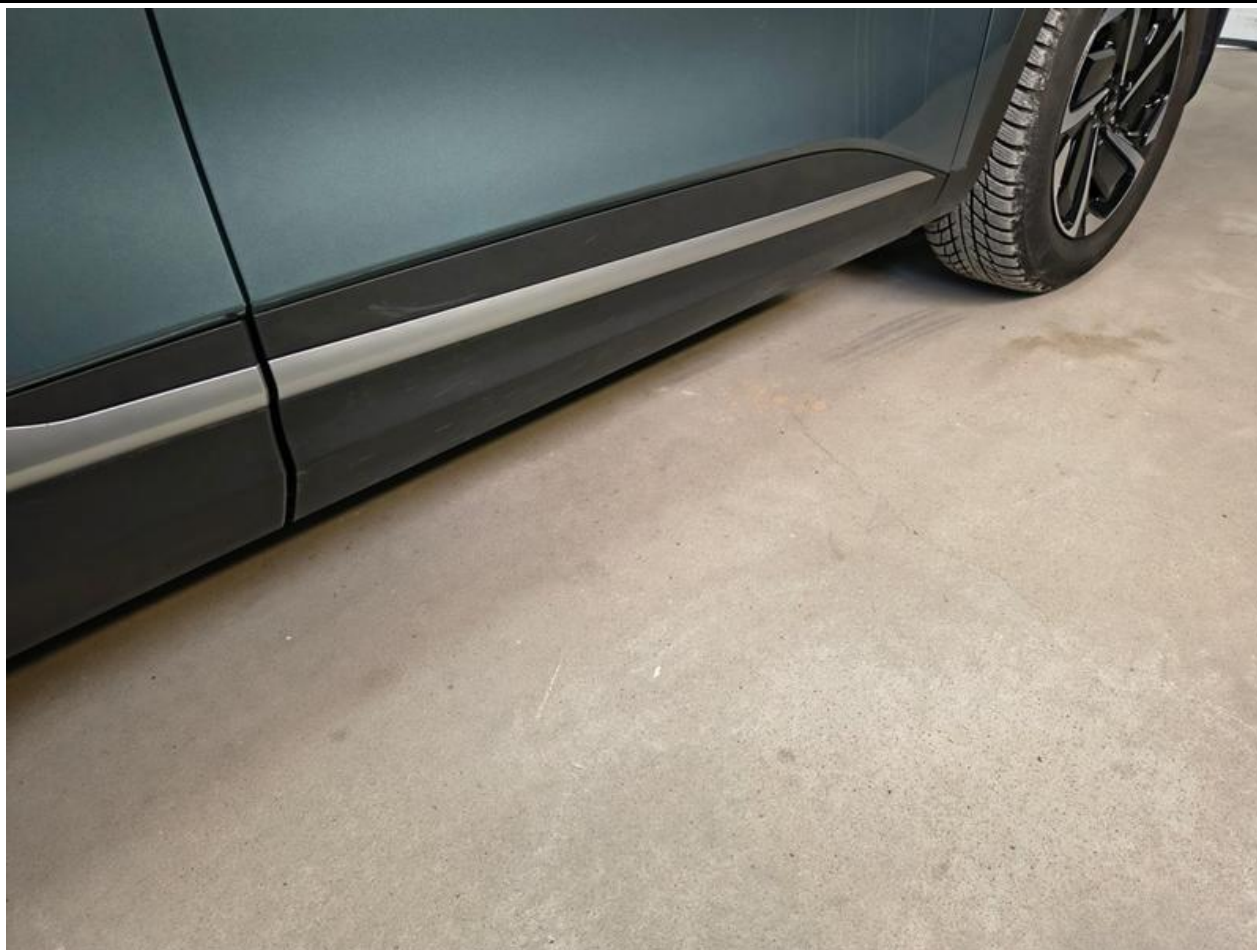
Fot. nr 34



Fot. nr 35



Fot. nr 36



Fot. nr 37



Fot. nr 38



Fot. nr 39



Fot. nr 40



Fot. nr 41



Fot. nr 42



Fot. nr 43



Fot. nr 44



Fot. nr 45



Fot. nr 46



Fot. nr 47



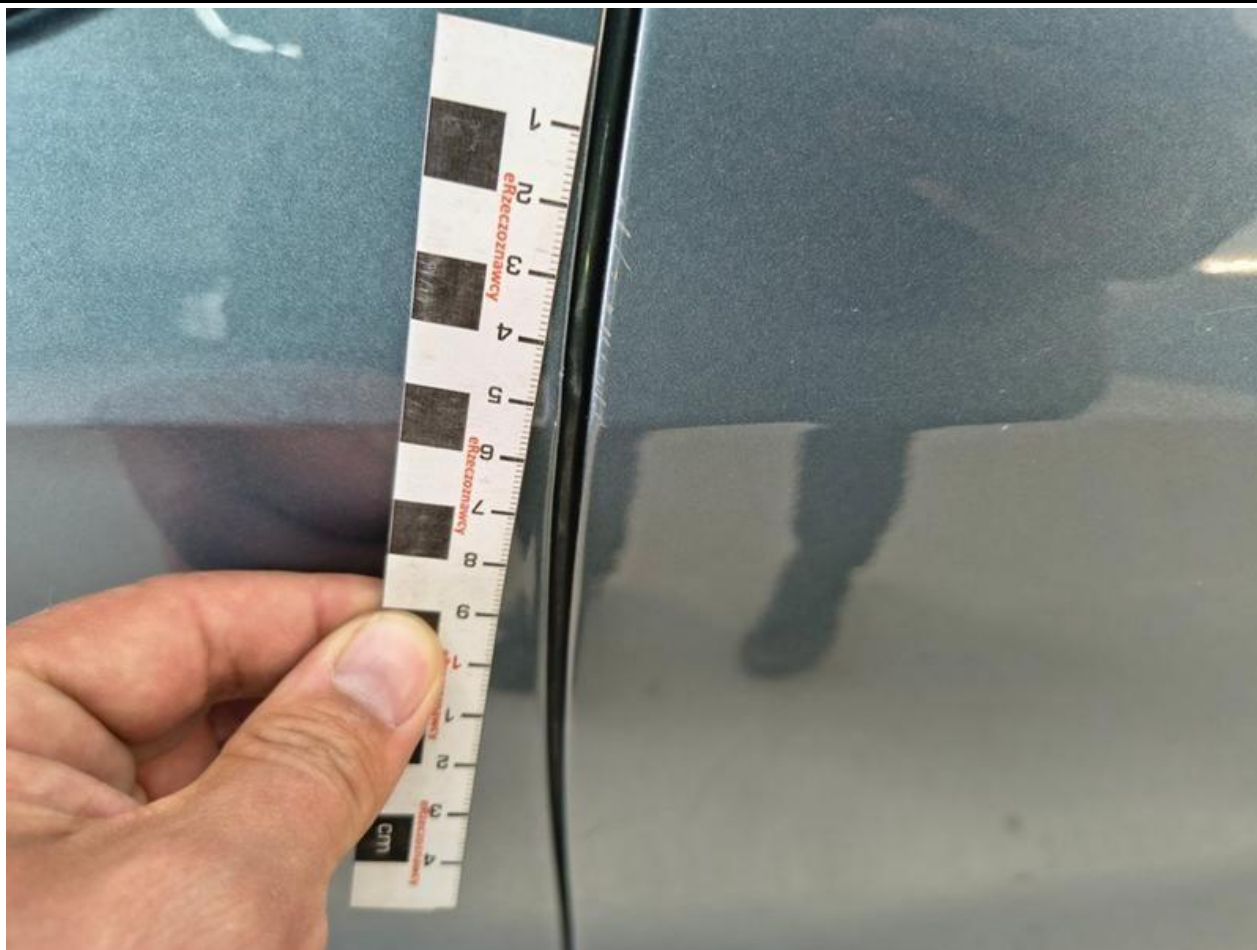
Fot. nr 48



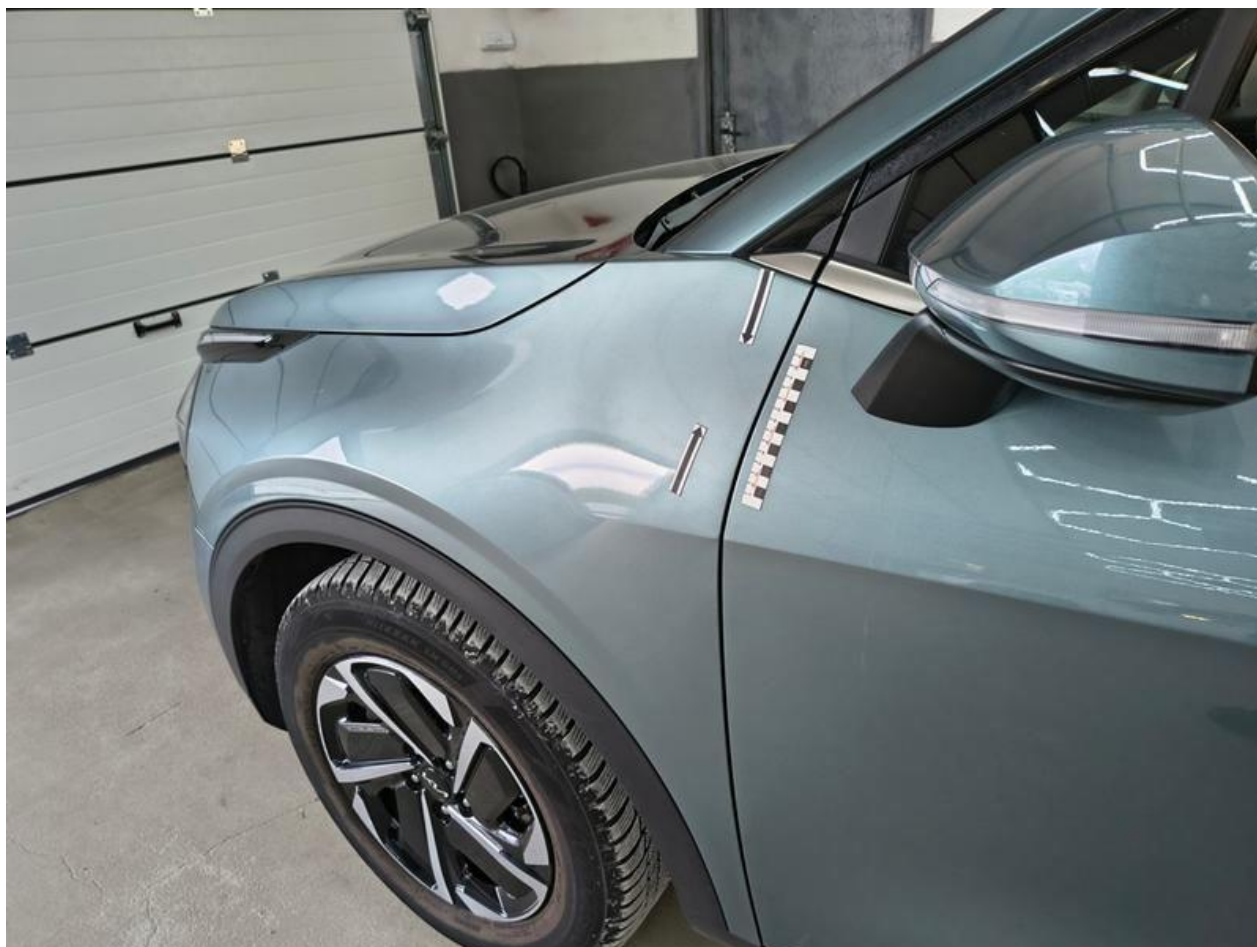
Fot. nr 49



Fot. nr 50



Fot. nr 51



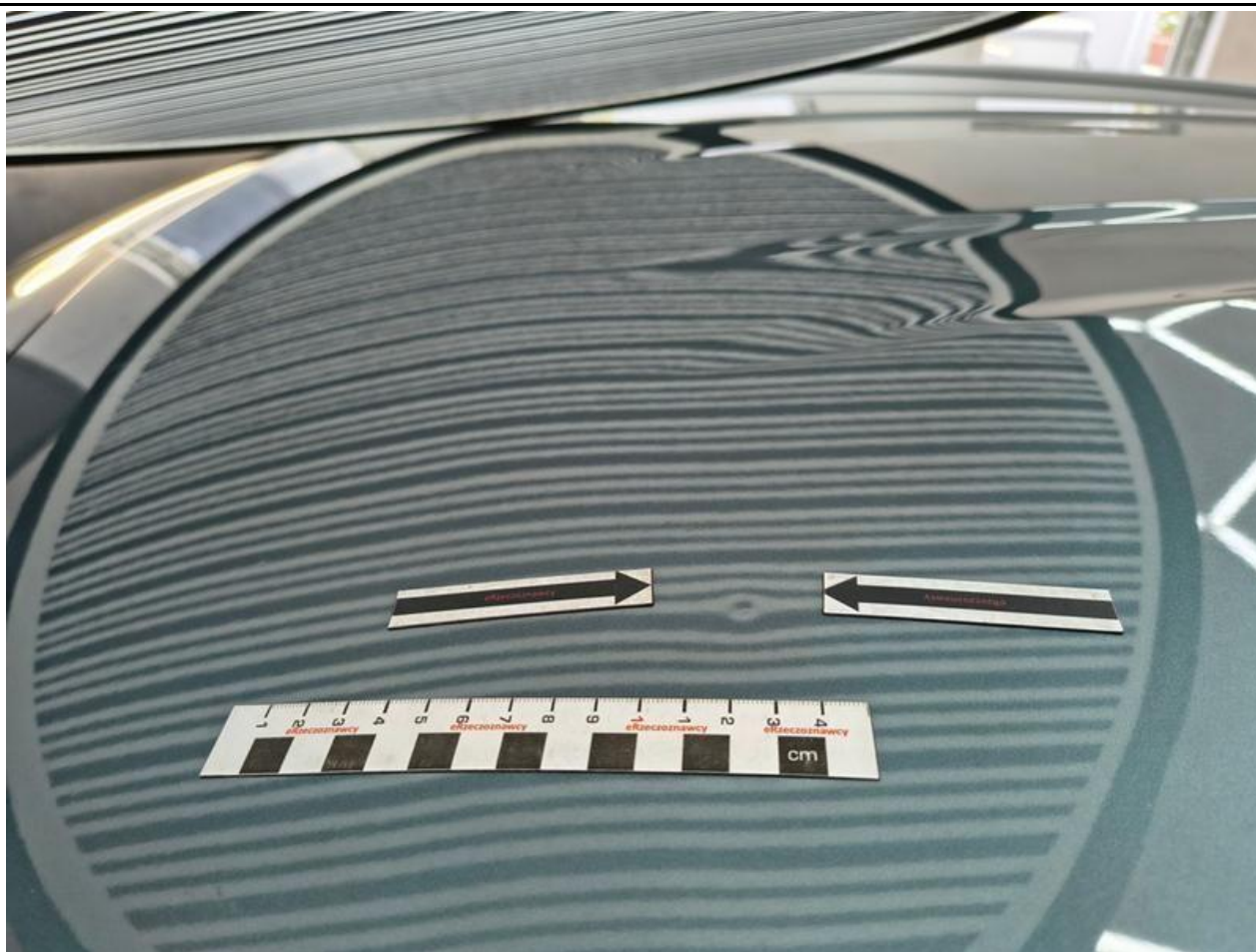
Fot. nr 52



Fot. nr 53



Fot. nr 54



Fot. nr 55



Fot. nr 56



Fot. nr 57



Fot. nr 58



Fot. nr 59



Fot. nr 60



Fot. nr 61



Fot. nr 62



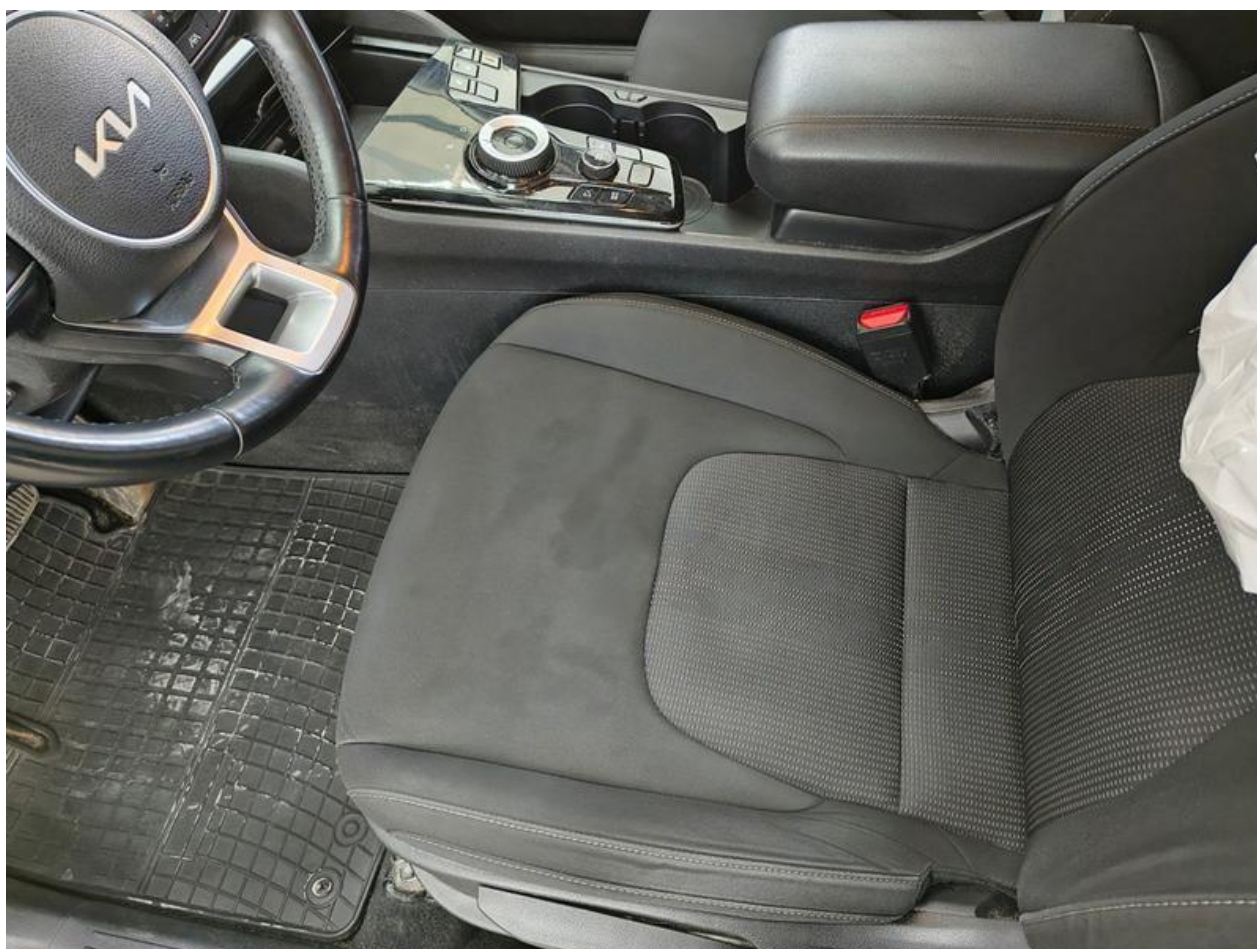
Fot. nr 63



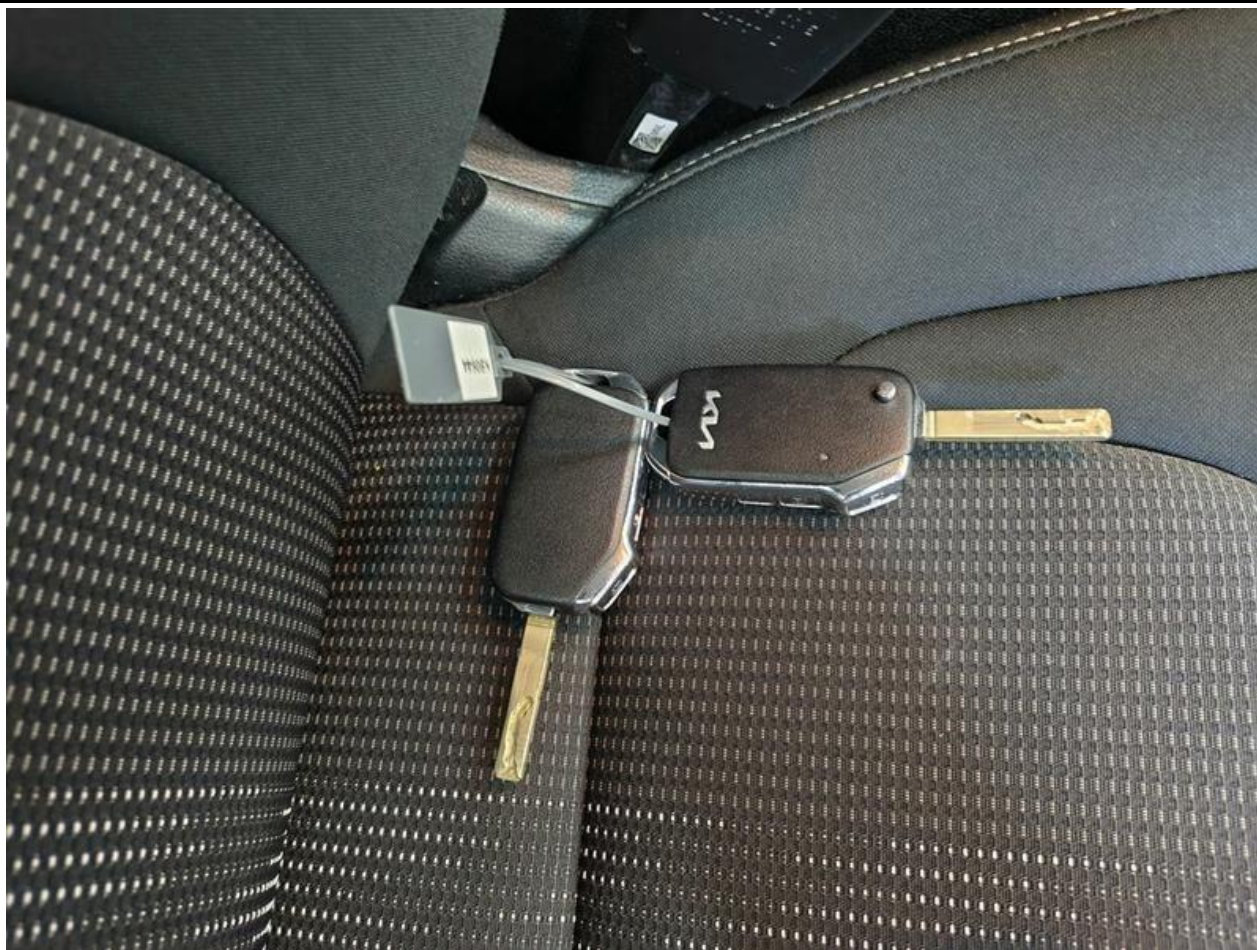
Fot. nr 64



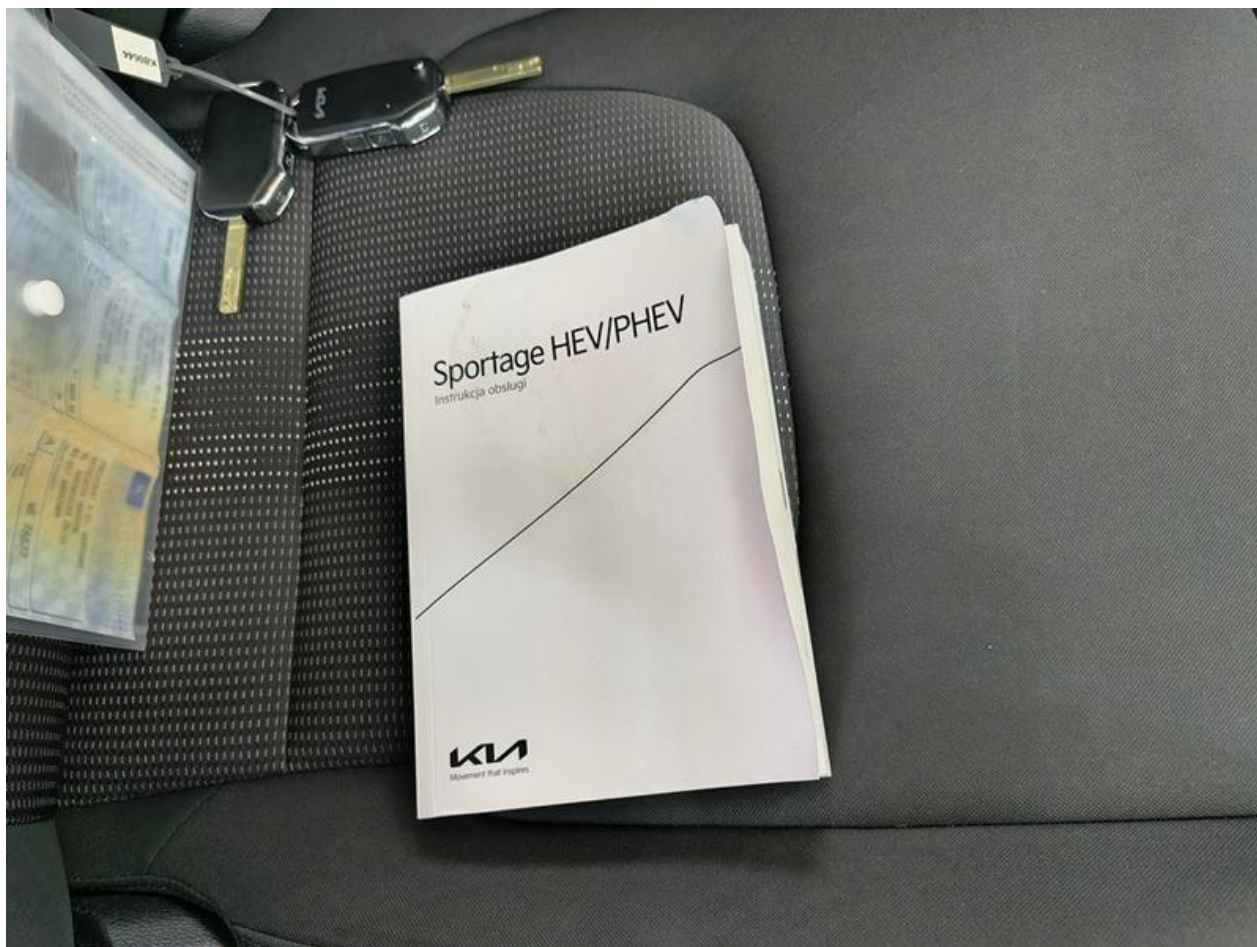
Fot. nr 65



Fot. nr 66



Fot. nr 67



Fot. nr 68

