

Nr zlecenia DEKRA: MHC/WAW/28430/26/03/31  
 Nr zlecenia/szkody:  
 Data zlecenia: 31-03-2026

**DEKRA Polska - Centrala**  
 02-673 Warszawa, ul. Konstruktorska 12A

**Zleceniodawca:**  
 Hitachi Aukcja  
 MHC MOBILITY Sp. z o.o.  
 Franciszka Klimczaka 1, 02-797 Warszawa

**Rzecznawca:**  
**Jan Rybołowik**  
 DEKRA Polska - Centrala

## Ocena stanu technicznego pojazdu

Eurotax-Kod EC	Marka, model, typ pojazdu				Rodzaj nadwozia
0139155	<b>AUDI, A4 Avant [8W] 19-24, A4 35 TFSI mHEV S tronic</b>				KOM
Rodzaj silnika	Pojemność [ccm]	Moc [KM/kW]	Skrzynia biegów	Stan licznika [km] (odczytany)	Ilość drzwi/miejsc
z zapłonem iskrowym	1984	150/110	automatyczna	143 459	5/5
Nr rej. pojazdu	Nr nadwozia (VIN)		Data 1-rej./rok prod.	Następne bad. tech.	Lakier
WE5K815	WAUZZZF41NA015312		17-02-2022/2021	17-02-2027	grafitowy/2-warstwowy metalizowany

**Data oględzin:** 07-04-2026

**Miejsce oględzin:**

Połączyńska  
 Połączyńska 5  
 01-378 Warszawa

### Ogumienie

Oś	Koło	Producent, typ	Rozmiar	Profil zmierzony
przednia	prawe	FIRESTONE, WINTERHAWK 4	205/60 16 92H	5,0 mm
	lewe	FIRESTONE, WINTERHAWK 4	205/60 16 92H	5,0 mm
tylna	prawe	FIRESTONE, WINTERHAWK 4	205/60 16 92H	6,0 mm
	lewe	FIRESTONE, WINTERHAWK 4	205/60 16 92H	6,0 mm

### Kompletność dokumentów poj./wyposażenia/akcesoriów/inne

[Dokumenty rej.] - POLISA UBEZP. (Nie.), Kluczyki (TAK - 1), Tablice rejestracyjne (TAK - 2), Dowód rejestracyjny (TAK), Karta pojazdu (NIE), [AKCESORIA POJ. (obowiązkowe)] - Apteczka pierw. pomocy (NIE), Gaśnica (TAK), Trójkąt ostrzegawczy (TAK), Instrukcja obsługi poj. (TAK), KSIĄŻKA PRZEGLĄDÓW (Nie.)

### Grubość powłoki lakierowej

W zakresie do 150 µm

Poz.	Nazwa części	Przedział grubości powłoki lakierowej [µm]
1	Pokrywa komory silnika	do 150
2	Błotnik przedni prawy	do 150
3	Słupek przedni lewy	do 150
4	Słupek przedni prawy	do 150
5	Słupek środkowy lewy	do 150
6	Słupek środkowy prawy	do 150
7	Próg lewy	do 150
8	Próg prawy	do 150
9	Dach	do 150
10	Drzwi przednie lewe	do 150
11	Drzwi przednie prawe	do 150

12	Drzwi tylne lewe	do 150
13	Drzwi tylne prawe	do 150
14	Błotnik tylny lewy/ściana boczna lewa	do 150
15	Błotnik tylny prawy/ściana boczna prawa	do 150
16	Pokrywa bagażnika	do 150

W zakresie do 300 µm

Poz.	Nazwa części	Przedział grubości powłoki lakierowej [µm]
1	Błotnik przedni lewy	150 - 300

### Opis stwierdzonych uszkodzeń

#### Do wymiany

Poz.	Nazwa części	Nr katalogowy	Opis uszkodzenia	NS [%]
1	Szyba przednia barwiona	8W0845099AGNVB	pęknięcie/rozerwanie	

#### Do naprawy

Poz.	Nazwa części	Nr katalogowy	Opis uszkodzenia	Czas [rbg]
1	Drzwi przednie (nieuzbrojone) L	8W0831051B	rysa/odprysk, wgniecenie/odkształcenie	1
2	Błotnik tylny L	8W9809837C	rysa/odprysk, wgniecenie/odkształcenie	1

#### Inne

Poz.	Nazwa części	Nr katalogowy	Opis uszkodzeń	Czas [rbg]
1	Kluczyk zapasowy		brak	
2	Czyszczenie wnętrza		zabrudzenie	

#### Do lakierowania

Poz.	Nazwa części	Rodzaj lakierowania	Opis uszkodzenia	NS [%]
1	Drzwi przednie, kompletne K L	III		
2	Błotnik tylny K L	III		

#### Uszkodzenia niekalkulowane

Poz.	Nazwa części	Nr katalogowy	Opis uszkodzenia	Czas [rbg]
1	Okładzina zderzaka przedniego	8W0807065ASGRU	rysa/odprysk	
2	Okładzina zderzaka tylnego	8W9807067PGRU	rysa/odprysk	
3	Tapicerka siedziska 1.rząd L	8W0881405AKGC	zabrudzenie	

Oznaczenia:

NS - amortyzacja %, L - lakierowanie >> I - część nowa, II - wierzchnie, III - po naprawie do 50%, IV - po naprawie pow 50%, K1R - tworzywa szt części nowe, K1N - tworzywa szt części nowe, K1G - tworzywa szt części nowe, K2 - tworzywa szt wierzchnie, K3 - tworzywa szt po naprawie

### Uwagi końcowe

DEKRA Polska nie bierze odpowiedzialności za wykorzystanie niniejszej oceny technicznej jako źródła informacji o pojeździe przy jego zakupie.

DOKUMENTACJA FOTOGRAFICZNA



**Fot. 1**  
Przekątna przednia lewa



**Fot. 2**  
Przód



**Fot. 3**  
Przekątna przednia prawa



**Fot. 4**  
Próg prawy (widok od przodu)



**Fot. 5**  
Bok prawy z przodu



**Fot. 6**  
Bok prawy z tyłu



**Fot. 7**  
Przekątna tylna prawa



**Fot. 8**  
Tył

DOKUMENTACJA FOTOGRAFICZNA



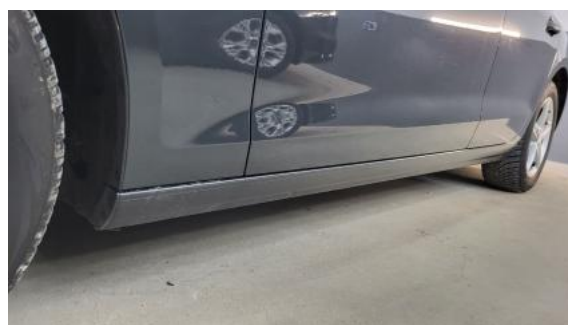
**Fot. 9**  
Przekątna tylna lewa



**Fot. 10**  
Bok lewy z tyłu



**Fot. 11**  
Bok lewy z przodu



**Fot. 12**  
Próg lewy (widok od przodu)



**Fot. 13**  
Numer identyfikacyjny



**Fot. 14**  
Tabliczka znamionowa



**Fot. 15**  
Zestaw wskaźników - przebieg



**Fot. 16**  
Widok przez otwarte drzwi przednie lewe

DOKUMENTACJA FOTOGRAFICZNA



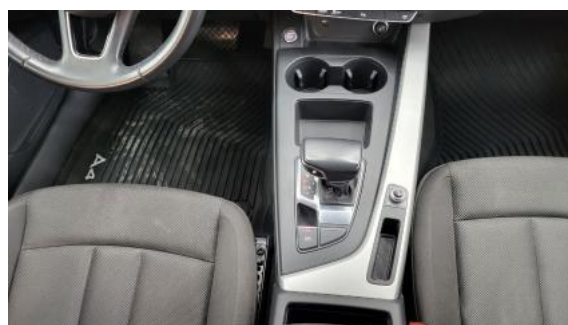
**Fot. 17**  
Widok przez otwarte drzwi tylne lewe



**Fot. 18**  
Widok z tylnej kanapy na deskę rozdzielczą



**Fot. 19**  
Konsola środkowa



**Fot. 20**  
Tunel środkowy



**Fot. 21**  
Kierownica (na wprost)



**Fot. 22**  
Kierownica z lewej strony



**Fot. 23**  
Komora silnika



**Fot. 24**  
Bagażnik

DOKUMENTACJA FOTOGRAFICZNA



**Fot. 25**  
Kolo zapasowe



**Fot. 26**  
Spód pojazdu przód



**Fot. 27**  
Spód pojazdu tył



**Fot. 28**  
Dowód rej. Str. 1



**Fot. 29**  
Dow. Rej. Str.2 i klucze



**Fot. 30**  
Książka serwisowa – dane

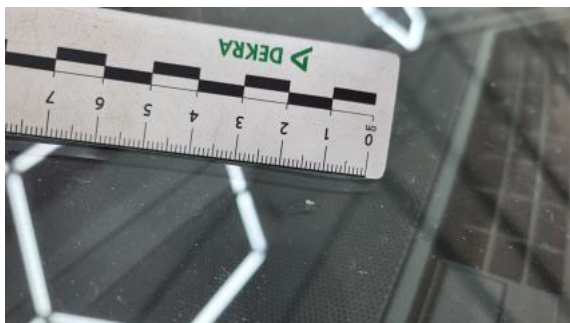


**Fot. 31**  
Książka serwisowa – ostatni przegląd



**Fot. 32**  
Instrukcje

DOKUMENTACJA FOTOGRAFICZNA



**Fot. 33**  
Szyba czołowa - Pęknięcie/rozerwanie 1



**Fot. 34**  
Zderzak - Rysa/odprysk 1



**Fot. 35**  
Zderzak tylny - Rysa/odprysk 1



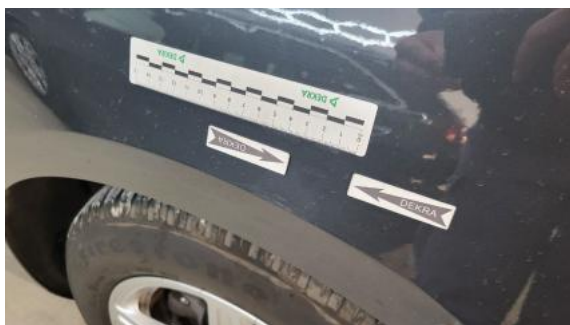
**Fot. 36**  
Zderzak tylny - Rysa/odprysk 2



**Fot. 37**  
Błotnik tylny L / Ściana boczna L - Rysa/odprysk 1



**Fot. 38**  
Błotnik tylny L / Ściana boczna L - Rysa/odprysk 2



**Fot. 39**  
Błotnik tylny L / Ściana boczna L - Wgniecenie/odkształcenie 1

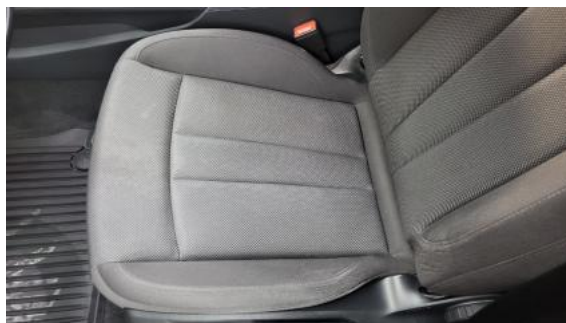


**Fot. 40**  
Drzwi przed L - Rysa/odprysk 1

DOKUMENTACJA FOTOGRAFICZNA



**Fot. 41**  
Drzwi przed L - Wgniecenie/odkształcenie 1



**Fot. 42**  
Fotel prz. lew. - Inne 1