

Nr zlecenia DEKRA: MHC/WAW/15965/25/03/04
Nr zlecenia/szkody:
Data zlecenia: 04-03-2025

DEKRA Polska - Centrala
02-673 Warszawa, ul. Konstruktorska 12A

Zleceniodawca:
Hitachi Aukcja
MHC MOBILITY Sp. z o.o.
Franciszka Klimczaka 1, 02-797 Warszawa

Rzeczoznawcy:
Maciej Wiącek (NEW)
DEKRA Polska - współpraca O/Warszawa
Dariusz Gomuliński
DEKRA Polska - Centrala

Ocena stanu technicznego pojazdu

Eurotax-Kod EC	Marka, model, typ pojazdu				Rodzaj nadwozia
0153465	KIA, Ceed Kombi 21-, Ceed 1.5 T-GDI M				KOM
Rodzaj silnika	Pojemność [ccm]	Moc [KM/kW]	Skrzynia biegów	Stan licznika [km] (odczytany)	Ilość drzwi/miejsc
z zapłonem iskrowym	1482	160/118	manualna	88 695	5/5
Nr rej. pojazdu	Nr nadwozia (VIN)		Data 1-rej./rok prod.	Następne bad. tech.	Lakier
WE5H902	U5YH5815ANL112842		29-01-2022/2021	28-01-2027	szary/METALIK

Data oględzin: 10-03-2025

Miejsce oględzin:

Estrady 5
05-080 Klaudyn

Wyposażenie standardowe wg Eurotax

ABS - system zapobiegający blokowaniu się kół podczas hamowania, Alarm obwodowy, Antena dachowa typu „płetwa rekina” w kolorze nadwozia, Automatyczne wycieraczki z czujnikiem deszczu, Bluetooth, Chromowane obramowanie szyb bocznych, Czujnik ciśnienia w oponach, Czujnik odległości przy parkowaniu - tył, Czujnik zmiernych, ESC - układ stabilizacji toru jazdy, Ekran kolorowy 8" dotykowy, Apple CarPlay, Android Auto, DAB, Elektryczne podnoszenie szyb przód/tył z auto góra/dół, Elektryczne podnoszenie szyb, przód i tył, Felgi aluminiowe 16 z ogumieniem 205/55, Fotel kierowcy z manualną regulacją wysokości, Gniazda USB, przód, Gniazdo 12V w konsoli centralnej, Gwarancja, HAC - system wspomagający pokonywanie podjazdów, Immobilizer, Kamera parkowania z dynamicznymi liniami ułatwiającymi parkowanie, Kia Driver Attention Warning - system ostrzegania o zmęczeniu kierowcy i o ruszeniu poprzecz. pojazdu, Kia Forward Collision Avoidance Assist - system autonomicznego hamowania z f. wykrywania pieszych, Kia High Beam Assist - funkcja automatycznego przełączania świateł drogowych na mijania, Kia Lane Following Assist - asystent jazdy w korku, Kia Lane Keeping Assist - asystent utrzymania pasa ruchu, Kierownica i drążek biegów w skórze ekologicznej, Kieszenie w oparciach foteli przednich, Klamki w kolorze nadwozia, Klimatyzacja automatyczna 2-strefowa z systemem odparowywania szyby przedniej, Kolumna kierownicy regulowana manualnie w dwóch płaszczyznach, Komputer pokładowy z wyświetlaczem LCD 4,2 cala, Konsola centralna z podłokietnikiem i schowkiem, Kontrolka poziomu płynu do spryskiwaczy, Koło zapasowe, dojazdowe, Lampy tylne wykonane w technologii LED, Lusterka boczne regulowane elektrycznie i podgrzewane, Lusterka boczne w kolorze nadwozia, Lusterko wsteczne elektrochromatyczne, Mata wygłuszająca pod pokrywą silnika, Osłony przeciwsłoneczne z funkcją podświetlania, Osłony przeciwsłoneczne z lusterkami, lampka do czytania w podsufitce oraz schowek na okulary, Pasy bezpieczeństwa z czujnikiem obecności pasażera, przód i tył, Poduszki powietrzne 6 sztuk (czołowe poduszki kierowcy i pasażera, boczne poduszki - przód, kurtyny), Podłoga bagażnika dwupoziomowa, Radio DAB sterowanie w kierownicy, USB, 6 głośników, Sortownik pod podłogą w bagażniku, Szyby barwione, Tapicerka materiałowa, Tempomat + ogranicznik prędkości, Tylna kanapa składana, dzielona 60:40, Tylny podłokietnik, Tylny spojler wraz ze światłem stop wykonanym w technologii LED, Uchwyty ISOFIX do instalacji fotelika dziecięcego, Wspomaganie kierownicy - elektryczne, progresywne, Wykończenie wnętrza w kolorze srebrnym, Wyłącznik poduszki powietrznej pasażera, Zamek centralny z pilotem, Zderzaki i lusterka w kolorze nadwozia, Światła do jazdy dziennej LED, Światła

przeciwnie.

Wyposażenie dealerskie

Lakier metalik.

Ogumienie

Oś	Koło	Producent, typ	Rozmiar	Profil zmierzony
przednia	prawe	FIRESTONE, WINTERHAWK 4	205/55 16 91H	6,3 mm
	lewe	FIRESTONE, WINTERHAWK 4	205/55 16 91H	6,2 mm
tylna	prawe	FIRESTONE, WINTERHAWK 4	205/55 16 91H	5,9 mm
	lewe	FIRESTONE, WINTERHAWK 4	205/55 16 91H	6,0 mm

Kompletność dokumentów poj./wyposażenia/akcesoriów/inne

[Dokumenty rej.] - POLISA UBEZP. (Nie.), Kluczyki (TAK - 2), Tablice rejestracyjne (TAK - 2), Dowód rejestracyjny (TAK), Karta pojazdu (NIE), [AKCESORIA POJ. (obowiązkowe)] - Apteczka pierw. pomocy (NIE), Gaśnica (TAK), Trójkąt ostrzegawczy (TAK), Instrukcja obsługi poj. (TAK), KSIĄŻKA PRZEGLĄDÓW (Tak.)

Grubość powłoki lakierowej

W zakresie do 150 µm

Poz.	Nazwa części	Przedział grubości powłoki lakierowej [µm]
1	Pokrywa komory silnika	do 150
2	Błotnik przedni lewy	do 150
3	Błotnik przedni prawy	do 150
4	Słupek przedni lewy	do 150
5	Słupek przedni prawy	do 150
6	Słupek środkowy lewy	do 150
7	Słupek środkowy prawy	do 150
8	Próg lewy	do 150
9	Próg prawy	do 150
10	Dach	do 150
11	Drzwi przednie lewe	do 150
12	Drzwi przednie prawe	do 150
13	Drzwi tylne lewe	do 150
14	Drzwi tylne prawe	do 150
15	Błotnik tylny lewy/ściana boczna lewa	do 150
16	Błotnik tylny prawy/ściana boczna prawa	do 150
17	Pokrywa bagażnika	do 150

Opis stwierdzonych uszkodzeń

Do wymiany

Poz.	Nazwa części	Nr katalogowy	Opis uszkodzenia	NS [%]
1	Szyba przednia barwiona/ogrzew.	86110J7261	pęknięcie	
2	Kpl.montażowy/naprawczy-kpl.do klejenia	KET		

Do naprawy

Poz.	Nazwa części	Nr katalogowy	Opis uszkodzenia	Czas [rbg]
1	Błotnik przedni R	66321J7000	wgniecenie	1
2	Drzwi tylne (nieuzbrojone) R	77004J7200	zarysowanie	

3	Okladzina zderzaka tylnego	86610J7300	liczne, rysa/odprysk, pęknięcia powłoki lakierowej	
4	Felga koła przedniego lewego		zarysowanie	1

Inne

Poz.	Nazwa części	Nr katalogowy	Opis uszkodzeń	Czas [rbg]
1	Kluczyk zapłonowy		brak	

Do lakierowania

Poz.	Nazwa części	Rodzaj lakierowania	Opis uszkodzenia	NS [%]
1	Błotnik przedni kompletny R	III		
2	Drzwi tylne, część dolna F R	III		
3	Zderzak tylny, kompletny k/e	K3		
4	Tarcza koła (ALU) - duża	SP		

Uszkodzenia niekalkulowane

Poz.	Nazwa części	Nr katalogowy	Opis uszkodzenia	Czas [rbg]
1	Okladzina zderzaka przedniego	86511J7DA0	rysa/odprysk	
2	Spoiler czołowy	86591J7DA0	rysa/odprysk	
3	Drzwi przednie (nieuzbrojone) L	76003J7000	rysa/odprysk	
4	Drzwi przednie (nieuzbrojone) R	76004J7000	rysa/odprysk	
5	Ośłona lusterka zewnętrznego L	87616J7000	rysa/odprysk	
6	Ośłona lusterka zewnętrznego R	87626J7000	rysa/odprysk	
7	Drzwi tylne (nieuzbrojone) L	77003J7200	rysa/odprysk	
8	Próg R	71322J7D10	rysa/odprysk, wgniecenie	
9	Spojler zderzaka tylnego	86650J7300	rysa/odprysk	
10	Felga koła przedniego prawego		rysa/odprysk	0.01

Oznaczenia:

NS - amortyzacja %, L - lakierowanie >> I - część nowa, II - wierzchnie, III - po naprawie do 50%, IV - po naprawie pow 50%, K1R - tworzywa szt części nowe, K1N - tworzywa szt części nowe, K1G - tworzywa szt części nowe, K2 - tworzywa szt wierzchnie, K3 - tworzywa szt po naprawie

Uwagi końcowe

DEKRA Polska nie bierze odpowiedzialności za wykorzystanie niniejszej oceny technicznej jako źródła informacji o pojeździe przy jego zakupie.

DOKUMENTACJA FOTOGRAFICZNA



Fot. 1
Przekątna przednia lewa



Fot. 2
Przód



Fot. 3
Przekątna przednia prawa



Fot. 4
Próg prawy (widok od przodu)



Fot. 5
Bok prawy z przodu



Fot. 6
Bok prawy z tyłu



Fot. 7
Przekątna tylna prawa



Fot. 8
Tył

DOKUMENTACJA FOTOGRAFICZNA



Fot. 9
Przekątna tylna lewa



Fot. 10
Bok lewy z tyłu



Fot. 11
Bok lewy z przodu



Fot. 12
Próg lewy (widok od przodu)



Fot. 13
Numer identyfikacyjny



Fot. 14
Tabliczka znamionowa



Fot. 15
Zestaw wskaźników - przebieg



Fot. 16
Zestaw wskaźników - serwis

DOKUMENTACJA FOTOGRAFICZNA



Fot. 17
Widok przez otwarte drzwi przednie lewe



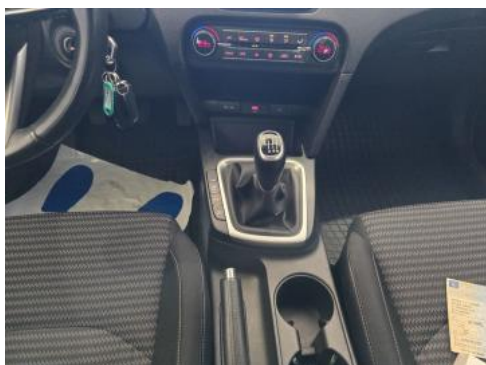
Fot. 18
Widok przez otwarte drzwi tylne lewe



Fot. 19
Widok z tylnej kanapy na deskę rozdź.



Fot. 20
Konsola środkowa



Fot. 21
Tunel środkowy



Fot. 22
Kierownica (na wprost)



Fot. 23
Kierownica z lewej strony



Fot. 24
Komora silnika

DOKUMENTACJA FOTOGRAFICZNA



Fot. 25
Bagażnik



Fot. 26
Koło zapasowe



Fot. 27
Spód pojazdu przód



Fot. 28
Spód pojazdu tył



Fot. 29
Tarcza hamulcowa przednia lewa



Fot. 30
Tarcza hamulcowa przednia prawa



Fot. 31
Tarcza hamulcowa tylna prawa



Fot. 32
Tarcza hamulcowa tylna lewa

DOKUMENTACJA FOTOGRAFICZNA



Fot. 33
Dowód rej. Str. 1



Fot. 34
Dow. Rej. Str.2 i klucze



Fot. 35
Książka serwisowa – dane



Fot. 36
Książka serwisowa – ostatni przegląd



Fot. 37
Instrukcje



Fot. 38
Szyba czołowa - Pęknięcie/rozerwanie 1



Fot. 39
Zderzak - zdjęcie poglądowe 2



Fot. 40
Zderzak - Rysa/odprysk 1

DOKUMENTACJA FOTOGRAFICZNA



Fot. 41
Zderzak - Rysa/odprysk 2



Fot. 42
Zderzak() - Rysa/odprysk 3



Fot. 43
Błotnik przedni P - Wgniecenie/odkształcenie 1



Fot. 44
Felga aluminiowa przednia P - Rysa/odprysk 1



Fot. 45
Drzwi przednie P - Rysa/odprysk 1



Fot. 46
Drzwi tylne P - Rysa/odprysk 1



Fot. 47
Obudowa lusterka zew P - Rysa/odprysk 1



Fot. 48
Próg P - Rysa/odprysk 1

DOKUMENTACJA FOTOGRAFICZNA



Fot. 49
Zderzak tylny - zdjęcie poglądowe 1



Fot. 50
Zderzak tylny - zdjęcie poglądowe 2



Fot. 51
Zderzak tylny - Rysa/odprysk 1



Fot. 52
Zderzak tylny - Rysa/odprysk 2



Fot. 53
Zderzak tylny() - Rysa/odprysk 3



Fot. 54
Zderzak tylny - Pęknięcie/rozerwanie 1

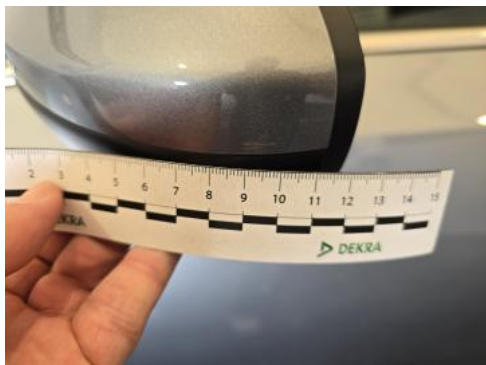


Fot. 55
Drzwi przed L - Rysa/odprysk 1



Fot. 56
Drzwi tylne L - Rysa/odprysk 1

DOKUMENTACJA FOTOGRAFICZNA



Fot. 57
Obudowa lusterka zew L - Rysa/odprysk 1



Fot. 58
Felga Aluminiowa przednia L - Rysa/odprysk 1