

Nr zlecenia: 40/05/07/2024/MHC Mobility Sp. z o.o.

z dnia: 2024/07/05

Zleceniodawca:

MHC Mobility Sp. z o.o.
Franciszka Klimczaka 1
02-797 Warszawa

Rzeczoznawca:

in . Szymon Mróz/zatw. Pion Weryfikacyjny eRzeczo



P o g l d o w y R a p o r t S t a n u T e c h n i c z n e g o

Zadanie: Ocena stanu technicznego i określenie wartości rynkowej pojazdu

DANE IDENTYFIKACYJNE POJAZDU

Dane: [O] VII-2024

Rodzaj pojazdu: Samochód osobowy	VIN: T M B C E 7 N P X R 7 0 1 5 5 4 3
Marka: SKODA	Nr rejestracyjny: WE9V791
Model pojazdu: Superb III 2.0 TSI MR`20 E6d	Nr Info-Ekspert: 034-04453
Wersja: Laurin & Klement 4x4 DSG	Rok produkcji: 2023

Wskazanie drogomierza	20318 km
Data pierwszej rejestracji	2023/10/05
Data wykonania badania technicznego	2026/10/04
Rodzaj nadwozia	sedan 4 drzwiowy
Dop. masa całk.	2260 kg*
Jednostka napędowa	z zapłonem iskrowym (wtrysk)
Pojemność / Moc silnika	1984 ccm / 206kW (280KM)
Doładowanie	Turbosp. z chłodn. powietrza
Liczba cylindrów / Układ cylindrów / Liczba zaworów	4 / rzędowy / 16
Rodzaj skrzyni biegów	automatyczna
Rodzaj napędu	4x4
Kolor powłoki lakierowej, (rodzaj lakieru)	Czarny 2-warstwowy z efektem metalicznym

WYPOSAŻENIE STANDARDOWE

L.p.	Nazwa elementu wyposażenia	L.p.	Nazwa elementu wyposażenia
1	ABS - system zapobiegający blokowaniu kół	37	Poduszka powietrzna pasażera z możliwością odłączenia
2	Asystent wiatel Light Assist (Coming Home, Leaving Home, Tunnel Light)	38	Poduszki powietrzne boczne
3	Asystent toru jazdy Lane Assist	39	Pokrowiec do przewozu nart
4	Blokada mechanizmu różnicowego EDS	40	Pokrywa bagażnika sterowana elektrycznie
5	Blokada mechanizmu różnicowego XDS Plus	41	Reflektory przednie Matrix LED Top
6	Bluetooth	42	Schówek na okulary
7	Czujnik deszczu	43	Siatki mocujące bagaż

8	Czujnik martwego pola lusterek	44	Sound System CANTON (12 głośników, moc 610 W)
9	Dekor Piano Black	45	Spryskiwacze reflektorów
10	Dysze spryskiwaczy podgrzewane	46	Sygnalizacja zmiana kierunku jazdy
11	Dywaniki	47	System aktywnego hamowania AEB
12	Fotel kierowcy regulowany elektrycznie + pamięć pozycji	48	System bezkluczykowej obsługi samochodu - Kessy Full
13	Fotele przednie i tylne z podparciem odcinka lędźwiowego	49	System DSR
14	Funkcja SMART LINK	50	System dystrybucji siły hamowania elektroniczny EBV
15	Gniazdo 12V 2 szt.	51	System elektronicznej kontroli toru jazdy ESP
16	Gniazdo 12V w bagażniku	52	System Front Assist z funkcją awaryjnego hamowania City
17	Hamulec antykolizyjny	53	System kontroli ciśnienia w oponach
18	Hamulec ręczny elektromechaniczny	54	System nawigacji satelitarnej Columbus
19	Immobilizer	55	System p/porządkowy MSR
20	Instalacja do montażu radia	56	System p/porządkowy przy przyspieszaniu ASR
21	Kamera cofania	57	System Start/Stop
22	Klimatyzacja automatyczna Climatronic 3 strefowa	58	Szyby przednie dwukierunkowo przyciemnialne
23	Kluczyki dodatkowe 3 szt.	59	Szyby tylne o dwukierunkowym stopniu przyciemnienia Sunset
24	Komputer pokładowy	60	Wiatła do jazdy dziennej LED
25	Kurtyny powietrzne boczne	61	Wiatła drogowe/mijania automatycznie przełączane
26	Lusterka zewnętrzne podgrzewane elektrycznie	62	Wiatła tylne LED
27	Lusterka zewnętrzne regulowane elektrycznie	63	Tapicerka łóżkowa ze skóry naturalnej i ekologicznej
28	Lusterka zewnętrzne składane elektrycznie	64	Tarcze kół aluminiowe 18" "Propus Aero", antracytowe
29	Lusterko wewnętrzne trzecie ciemniane automatycznie	65	Tempomat
30	Nakładki na pedały ze stali nierdzewnej	66	Tuner radiowy cyfrowy DAB+
31	Nakładki ozdobne progów	67	Układ wspomagania nagłego hamowania HBA
32	Pakiet oświetlenia wewnętrzne LED	68	VIRTUAL COCKPIT cyfrowy zestaw wskaźników
33	Parasol	69	Zagłówki foteli przednich WOKS
34	Podłokietnik z przodu JUMBO BOX	70	Zamek centralny zdalnie sterowany
35	Poduszka powietrzna kierowcy	71	Zestaw naprawczy opon
36	Poduszka powietrzna kolanowa kierowcy		

L.p. Nazwa pakietu / elementu pakietu wyposażenia standardowego

- 1 Czujniki parkowania - przód/tył
Czujniki parkowania - przód
Czujniki parkowania - tył
- 2 Fotele przednie i tylne podgrzewane
Fotel kierowcy podgrzewany
Siedzenia tylne podgrzewane
Fotel pasażera podgrzewany
- 3 Fotele przednie regulowane elektrycznie z pamięcią ustawień
Fotel kierowcy regulowany elektrycznie
Fotel kierowcy z pamięcią pozycji
Fotel pasażera z pamięcią pozycji
Fotel pasażera regulowany elektrycznie
- 4 Fotele przednie z regulacją wysokości
Fotel kierowcy z regulacją wysokości
Fotel pasażera z regulacją wysokości
- 5 Kierownica wielofunkcyjna, skórzana 2-ramienna
Kierownica wielofunkcyjna
Sterowanie radiem w kierownicy
Kierownica pokryta skórą
Sterowanie telefonem w kierownicy
- 6 Lane Assist + Side Assist + Rear Traffic Alert

Asystent toru jazdy Lane Assist

System Rear Traffic Alert - asystent wyjazdu z miejsca parkingowego

System Side Assist monitorowanie martwego pola w lusterkach

- 7 Lusterka zewn trzne z pami ci poło enia ciemniane automatyczne
Lusterka zewn trzne z pami ci poło enia
Lusterka zewn trzne ciemniane automatycznie
- 8 Side Assist + Rear Traffic Alert
System Rear Traffic Alert - asystent wyjazdu z miejsca parkingowego
System Side Assist monitorowanie martwego pola w lusterkach
- 9 Szyby przednie i tylne regulowane elektrycznie
Szyby przednie regulowane elektrycznie
Szyby tylne regulowane elektrycznie
- 10 wiatła p/mgienne przednie z do wietlaniem zakr tów
wiatła p/mgienne przednie
System do wietlania zakr tów
- 11 Zawieszenie aktywne DCC
Zawieszenie aktywne DCC
System wyboru profilu jazdy

WYPOSA ENIE DODATKOWE**L.p. Nazwa elementu wyposa enia**

- 1 Asystent parkowania
- 2 Lakier metalizowany
- 3 Podsufitka w kolorze czarnym
- 4 Tarcze kół aluminiowe 19" "Trinity", polerowane (dopłata)

OPIS ZAMONTOWANEGO W POJE DZIE OGUMIENIA

Koło	Marka, typ	Bieżnik [mm]
Przednie lewe:	NOKIAN TYRES 235/40 R19 96V XL SNOWPROOF P TL	8,0
Przednie prawe:	NOKIAN TYRES 235/40 R19 96V XL SNOWPROOF P TL	8,0
Tylne lewe:	NOKIAN TYRES 235/40 R19 96V XL SNOWPROOF P TL	6,0
Tylne prawe:	NOKIAN TYRES 235/40 R19 96V XL SNOWPROOF P TL	6,0

KOREKTY WARTO CI POJAZDU

KOREKTA ZA PIERWSZ REJESTRACJ	(+)
KOREKTA ZA WYPOSA ENIE	(+)
KOREKTA ZA PRZEBIEG	(-)
KOREKTY RÓ NE:	
Zadana szacunkowa korekta z tytułu wcze niejszych napraw	(-)
Stan utrzymania i dbało o pojazd	(-)
KOREKTY RÓ NE RAZEM	(-)
KOREKTA ZA OGUMIENIE	(-)

UWAGI RZECZOZNAWCY DOTYCZ CE WYCENY

Przebieg zweryfikowano na stronie Historiapojazdu.gov.pl

Nie weryfikowano gwarancji, statusu pakietów serwisowych i kompletno ci w zakresie osprz tu dodatkowego, z którym przedmiot był zamówiony.

OPIS STANU TECHNICZNEGO ZESPOŁÓW POJAZDU



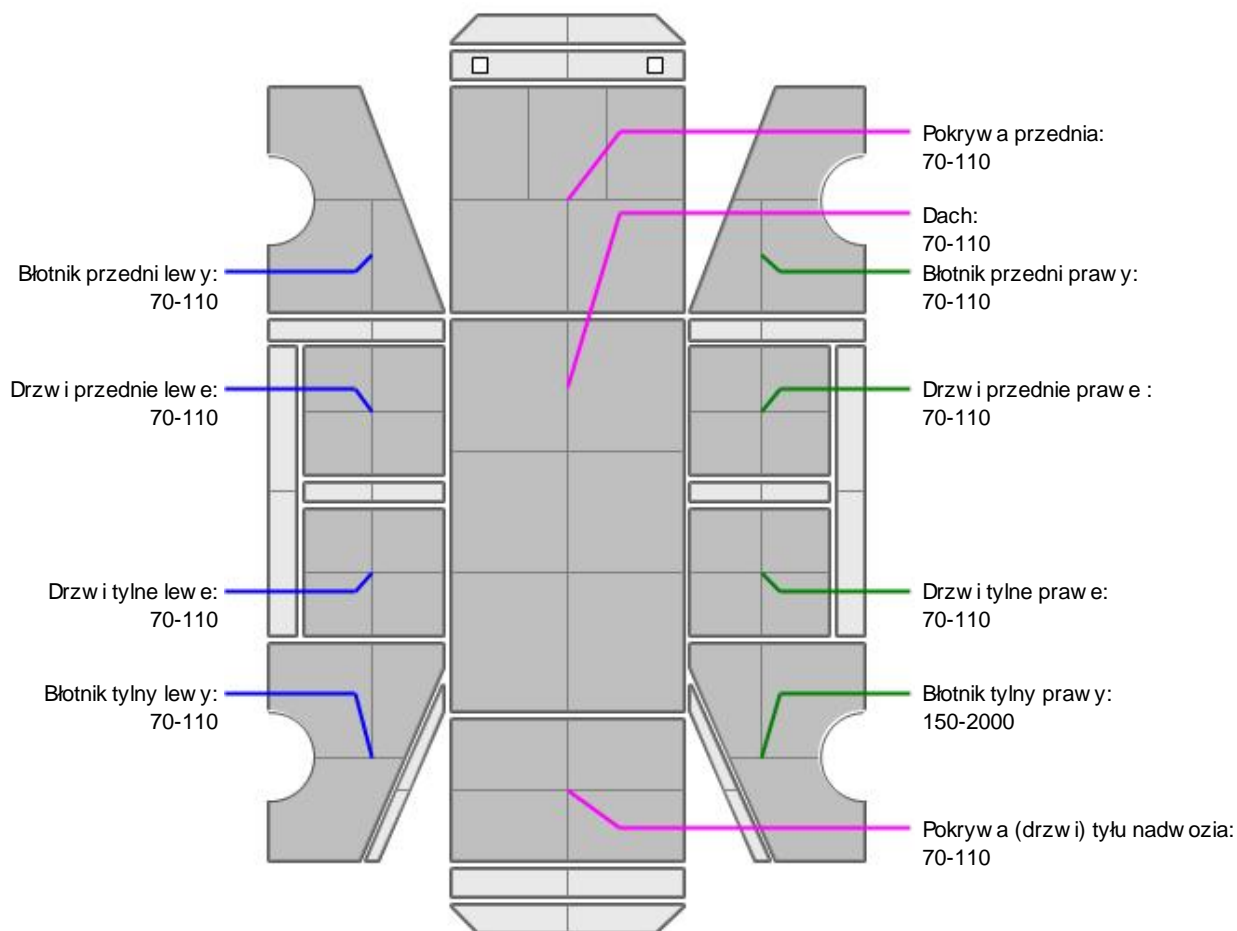
KABINA KIEROWCY - Szkielet i poszycia zewn trzne

L.p.	Nazwa elementu	L / P	Rodzaj uszkodzenia	Opis	Fot. nr
1	Pokrywa przednia		Odpryski powłoki lakierowej, zarysowania		
2	Drzwi boczne tylne	P	Zarysowania powłoki lakierowej		
3	Wn ka drzwi PP		Zarysowania		

Pojazd nosi typowe dla jego okresu eksploatacji uszkodzenia powłoki lakierowej (niewielkie zarysowania, odpryski itp.).



KABINA KIEROWCY – Opis powłoki lakierowej



L.p.	Nazwa elementu	L / P	Grubo powłoki [µm]	Opis
1	Pokrywa przednia		70-110	
2	Dach		70-110	
3	Błotnik przedni	L	70-110	
4	Drzwi przednie	L	70-110	
5	Drzwi tylne	L	70-110	
6	Błotnik tylny	L	70-110	
7	Błotnik przedni	P	70-110	
8	Drzwi przednie	P	70-110	
9	Drzwi tylne	P	70-110	
10	Błotnik tylny	P	150-2000	

11	Pokrywa (drzwi) tyłu nadwozia		70-110	
----	-------------------------------	--	--------	--

Podane przedziały grubo ci powłoki lakierowej, dotyczą punktów pomiarowych. Nie mogą być traktowane jako gwarancja, a grubość powłoki lakierowej w innych punktach nie wykracza poza te przedziały. Pomiar powłoki lakierowej został wykonany przez dzień b d cym w posiadaniu rzeczoznawcy. Pomiar wykonany innym przyrządem może się różnić.



WYPOSAŻENIE ZEWNĘTRZNE

L.p.	Nazwa elementu	L / P	Rodzaj uszkodzenia	Opis	Fot. nr
1	Reflektor	P	Odpryski		
2	Zderzak tylny		Zarysowany		



KABINA KIEROWCY – Wyposażenie wewnętrzne

Wnętrze pojazdu nosi typowe dla jego okresu eksploatacji zabrudzenia oraz zużycie wszystkich elementów.



ZAWIESZENIE I KOŁA

L.p.	Nazwa elementu	L / P	Rodzaj uszkodzenia	Opis	Fot. nr
1	Tarcza koła przedniego ze stopu lekkiego	L	Zadrapania krawędzi bocznej		

JAZDA KONTROLNA

- | | | |
|---|-----------------------------------|----------|
| 1 | Głośność pracy silnika | BEZ UWAG |
| 2 | Głośność (stuki) zawieszenia | BEZ UWAG |
| 3 | Zmiana biegów, działanie sprzęgła | BEZ UWAG |
| 4 | Skuteczność hamulca zasadniczego | BEZ UWAG |
| 5 | Skuteczność hamulca pomocniczego | BEZ UWAG |

Próba ruchowa przeprowadzona na niewielkim dystansie, na zimnym silniku, w warunkach parkingowych, z prędkością do 15 km/h.

DOKUMENTY I KOMPLETACJA POJAZDU

- | | | |
|---|-----------------------------|------------|
| 1 | Kluczyki (ilość sztuk) | 1 |
| 2 | Dowód rejestracyjny | TAK (Skan) |
| 3 | Zestaw narzędzi fabrycznych | TAK |
| 4 | Instrukcja obsługi | TAK |
| 5 | Gaśnica | TAK |
| 6 | Trójkąt ostrzegawczy | TAK |

POZOSTAŁE INFORMACJE

- Pochodzenie pojazdu**
Salon Polska
- Badanie poprawności numerów identyfikacyjnych**
Numer VIN wybity na karoserii oraz numer VIN tabliczki znamionowej zgodny z DR.
- Weryfikacja odczytanego stanu drogomierza**
Zweryfikowano w bazie Cepik

Zastrzeżenia ograniczające opinię.

Ü Zawarte w niniejszej Ocenie/Raporcie informacje (w tym dotyczące wyposażenia) służą jedynie ogólnym celom informacyjnym. Ocena/Raport nie może być zatem traktowana jako oferta w rozumieniu przepisów Kodeksu Cywilnego oraz opisu towaru ani zapewnienia w rozumieniu art. 4 Ustawy z dnia 27 lipca 2002 roku o szczególnych warunkach sprzedaży konsumenckiej.

Ü Ocena/Raport została sporządzona w celu ustalenia istnienia albo nieistnienia uszkodzeń nieakceptowalnych po zakończeniu umowy korzystania z samochodu lub innych okoliczności uzgodnionych w zleceniu. Ocena/Raport nie obejmuje typowych uszkodzeń wynikających z eksploatacji samochodu oraz jego standardowego zużycia.

Ü Jeżeli chcesz traktować ten dokument jako źródło wiedzy o samochodzie przy jego zakupie, czynisz to na własną odpowiedzialność. Rzeczoznawca sp.j. nie ponosi odpowiedzialności za takie użycie tej Oceny/Raporu.

Ü Niniejsza wycena służy wyłącznie do oszacowania wartości rynkowej przedmiotu wyceny i nie może być wykorzystywana do żadnego innego celu, niż wymieniony powyżej. W szczególności wycena nie może stanowić podstawy do oceny cech i stanu wycenianego obiektu przy jego zakupie.

Ü Rzeczoznawca nie bierze na siebie odpowiedzialności za wady ukryte (prawne i fizyczne) oraz ewentualne skutki wynikające z dalszego użytkowania przedmiotu wyceny, a także za skutki wykorzystania samej wyceny.

Ü Powyższa wycena nie jest ekspertyzą stanu technicznego przedmiotu wyceny i za taką nie może być uznawana, w szczególności nie może być traktowana jako gwarancja sprzedaży przedmiotu wyceny za oszacowaną wartość.

Ü Wycenę przeprowadzono w oparciu o dostarczoną dokumentację oraz badanie organoleptyczne wycenianego obiektu. Nie prowadzono badań diagnostycznych oraz weryfikacji warsztatowej przedmiotu wyceny.

Ü Nie stwierdzono dodatkowych niesprawności i/lub uszkodzeń i/lub braków w zakresie możliwym do ustalenia w warunkach oględzin tj. bez dostępu do spodu pojazdu, specjalistycznego sprzętu diagnostycznego, jazdy próbnej wykonanej w warunkach drogowych z obciążeniem.

Ü Rzeczoznawca podczas oględzin poza warszatem nie jest w stanie stwierdzić wypadkowej przeszłości pojazdu. W przypadku podwyższonych wartości pomiarów powłoki lakierowej, konieczna jest ekspertyza w warunkach warsztatowych.

Ü Rok produkcji pojazdu - nie weryfikowano. Przyjeto w oparciu o dane przekazane przez Zleceniodawcę.

Ü Niniejsza wycena nie może być publikowana w całości w jakimkolwiek dokumencie bez zgody wykonawców i bez uzgodnienia z nimi formy i treści takiej publikacji. Zakaz publikacji nie dotyczy posługiwania się wyceną w umowach cywilno-prawnych zawieranych przez zleceniodawcę i dotyczących przedmiotu.

Ü Przed odbiorem pojazdu, kupujący zobowiązany jest do konfrontacji rzeczywistego stanu z informacjami zawartymi w wycenie. Odbiór przedmiotu jest równoznaczny ze zrzeczeniem się wszelkich roszczeń, co do stanu technicznego.

Ü Nie badano poprawności i/lub budowy numerów identyfikacyjnych/seryjnych obiektu oraz nie weryfikowano prawdziwości danych obiektu.

Ü Niniejsza wycena nie może być traktowana jako gwarancja sprzedaży przedmiotu wyceny za oszacowaną wartość.

Ü W przypadku ujawnienia dodatkowych informacji dotyczących przedmiotowego pojazdu, niedostępnych w czasie wykonywania niniejszej opinii, zaprezentowane stanowisko może ulec zmianie.

Ü W opinii założono, że nie wykryto żadnych faktów, które mogłyby istotnie wpływać na wartość wycenionego pojazdu, jeżeli w opisie pojazdu nie widnieje inaczej.

Ü Rzeczoznawca nie ponosi odpowiedzialności za ewentualne błędy wynikające z przedstawionych informacji otrzymanych od użytkownika/sprzedawcy/zamawiającego wycenę, jeżeli brak podstaw do kwestionowania ich zgodnie ze stanem rzeczywistym lub jeżeli ustalenie stanu rzeczywistego przez rzeczoznawcę było niemożliwe lub znacznie utrudnione.

Ü Wyposażenie standardowe wg. Info - Ekspert/Eurotax. Rzeczoznawca nie ponosi odpowiedzialności za ewentualne błędy programu. Opis stanu technicznego pojazdu jest ważny na dzień oględzin. Rzeczoznawca nie bierze odpowiedzialności za zmiany stanu pojazdu wynikające z dalszej eksploatacji lub postoju (np. uszkodzenie akumulatora, powiększenie lub powstanie ognisk korozji, uszkodzenie układu hamulcowego, itp.)

Ü Jeżeli elementy jednostki napędowej, układu przeniesienia napędu itp., są rozmontowane, rzeczoznawca nie weryfikuje kompletności poszczególnych układów. Możliwość wystąpienia braków w komplecie (np. ze względu na wykorzystanie unieruchomionego pojazdu jako „dawcy części”).

Ü Nie weryfikowano odczytanego stanu drogomierza z zapisami w urządzeniach elektronicznych pojazdu.

Dokument wystawiony elektronicznie, w pełni bez podpisu

DOKUMENTACJA FOTOGRAFICZNA



Fot. nr 1



Fot. nr 2



Fot. nr 3



Fot. nr 4



Fot. nr 5



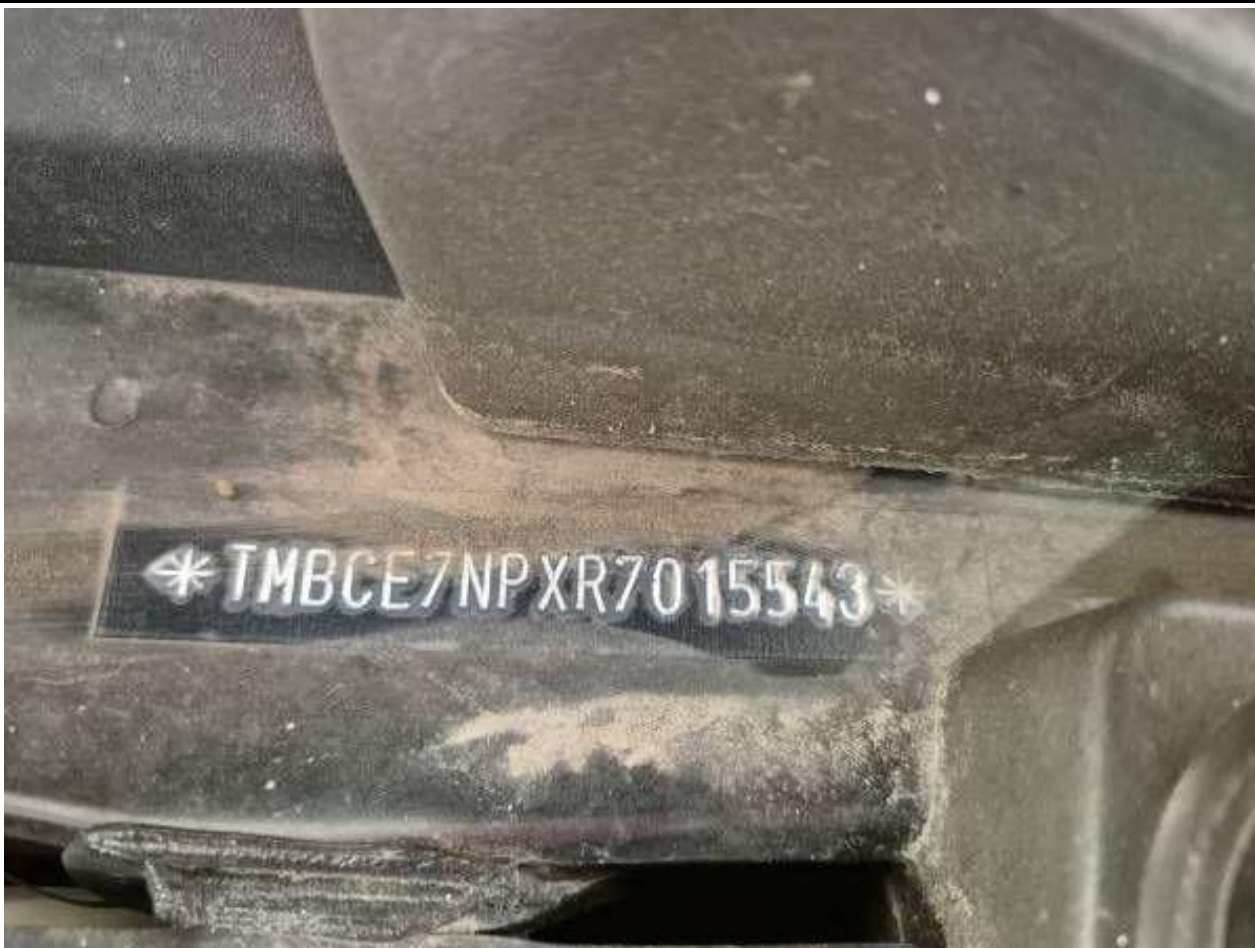
Fot. nr 6



Fot. nr 7



Fot. nr 8



Fot. nr 9



Fot. nr 10



Fot. nr 11



Fot. nr 12



Fot. nr 13



Fot. nr 14



Fot. nr 15



Fot. nr 16



Fot. nr 17



Fot. nr 18



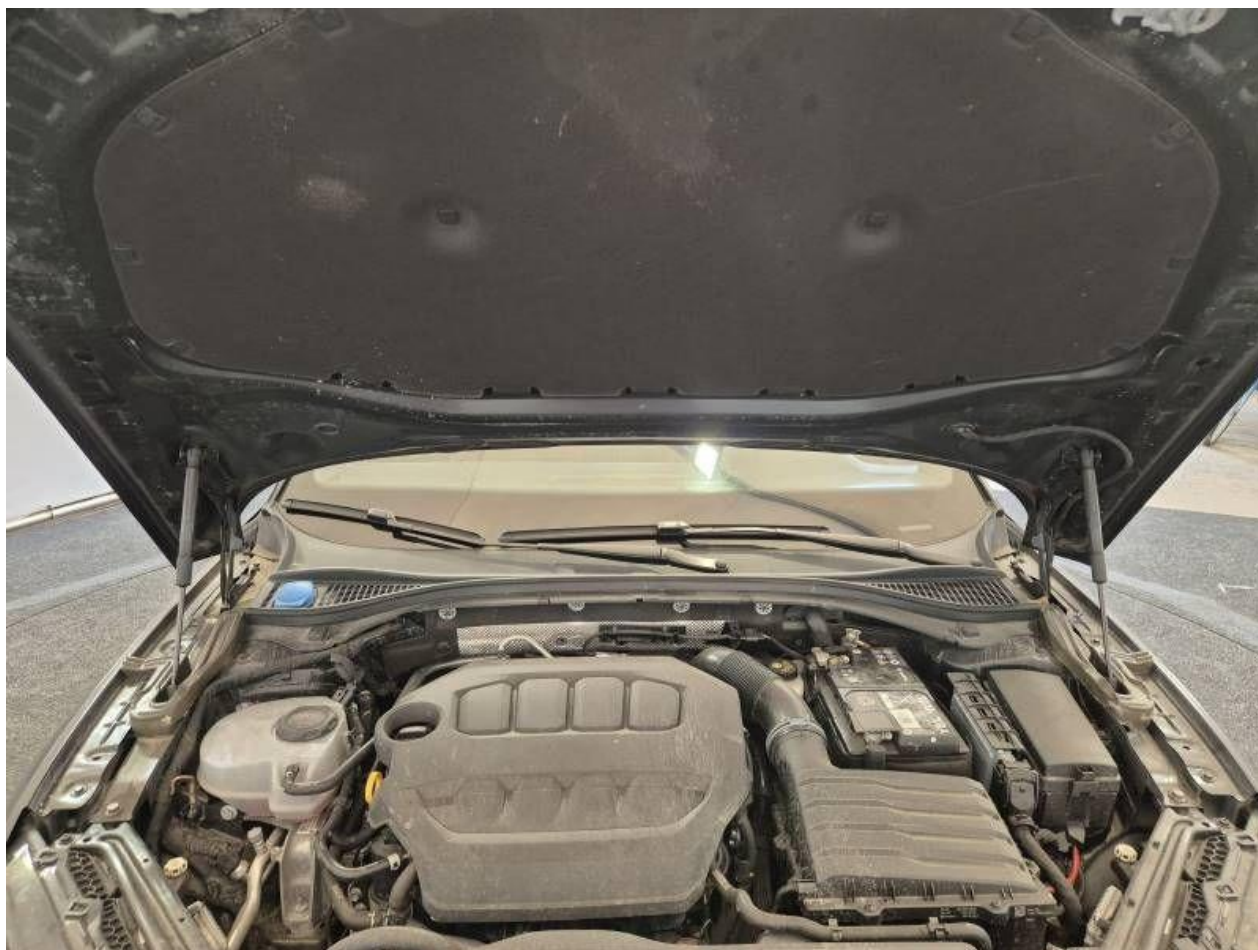
Fot. nr 19



Fot. nr 20



Fot. nr 21



Fot. nr 22



Fot. nr 23



Fot. nr 24



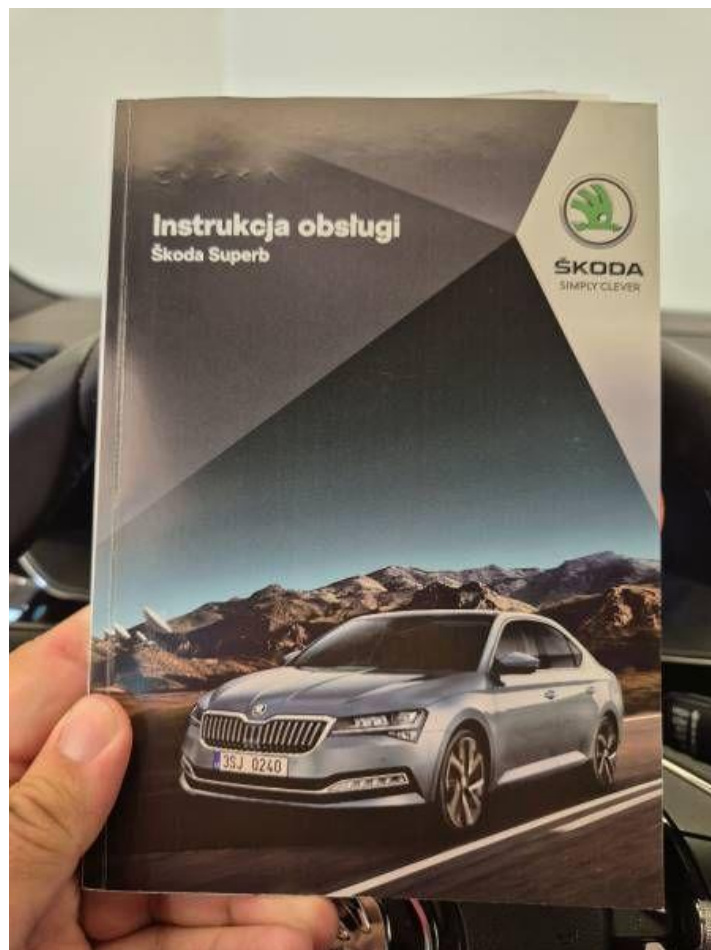
Fot. nr 25



Fot. nr 26



Fot. nr 27



Fot. nr 28



Fot. nr 29



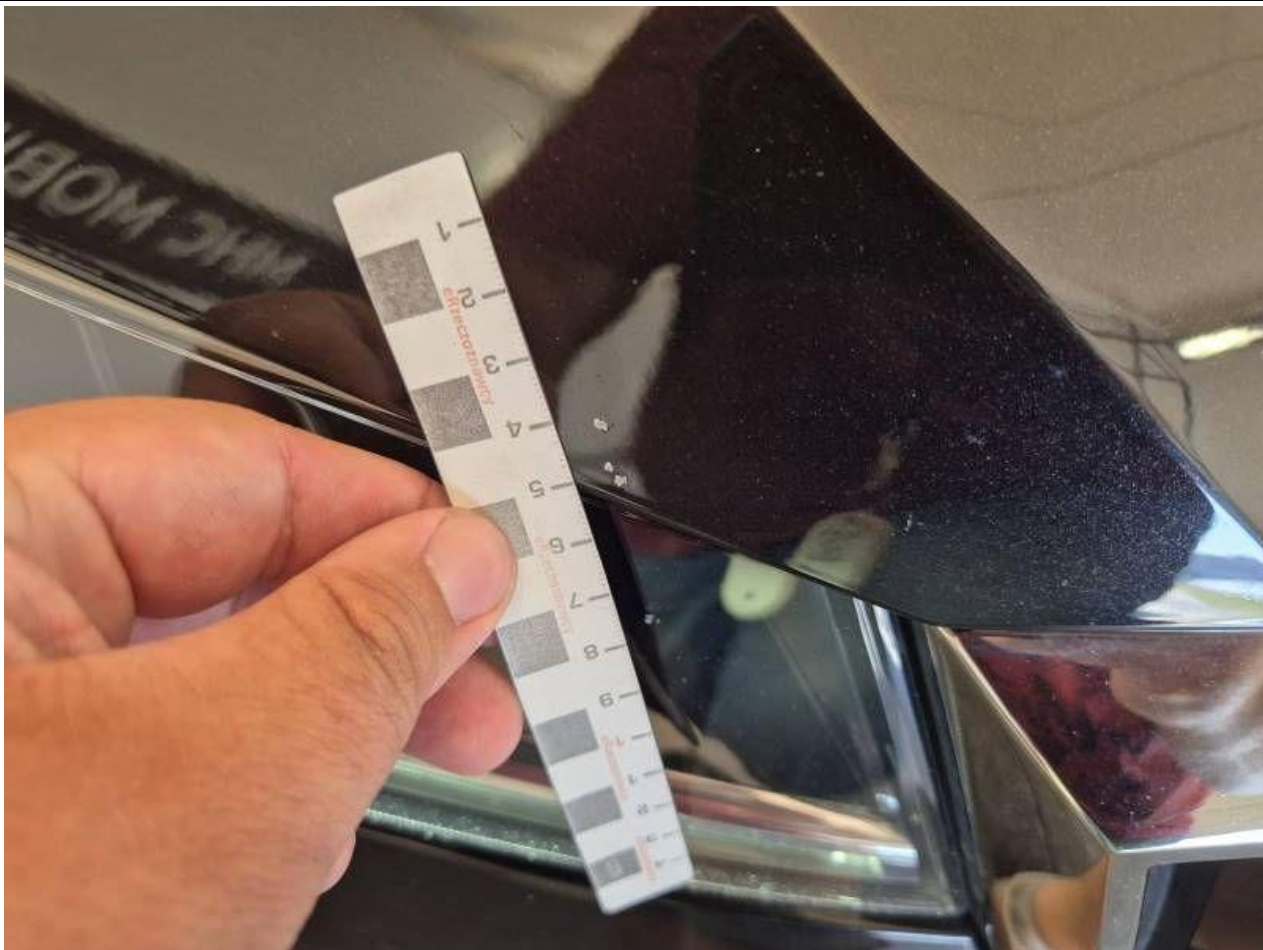
Fot. nr 30



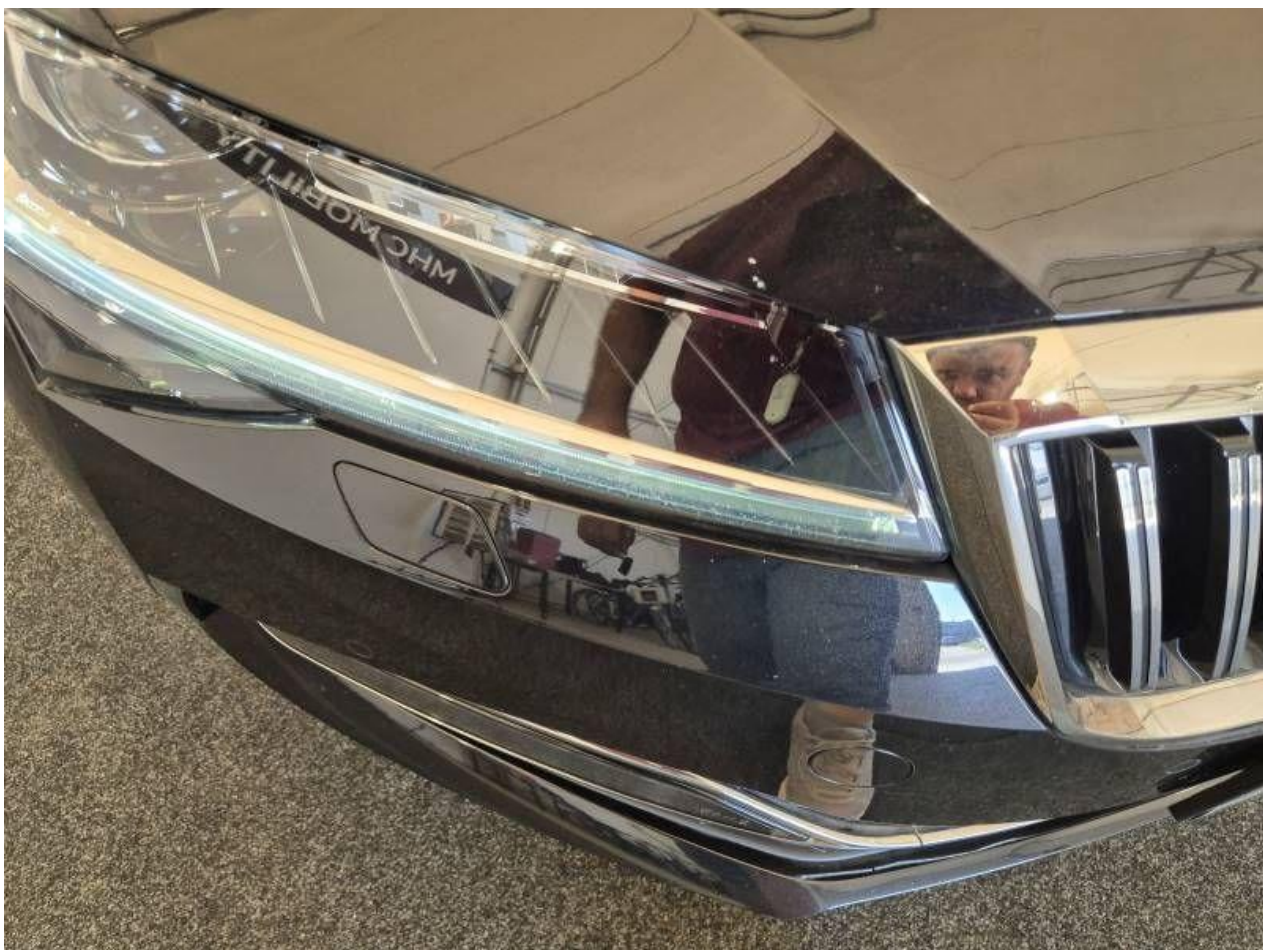
Fot. nr 31



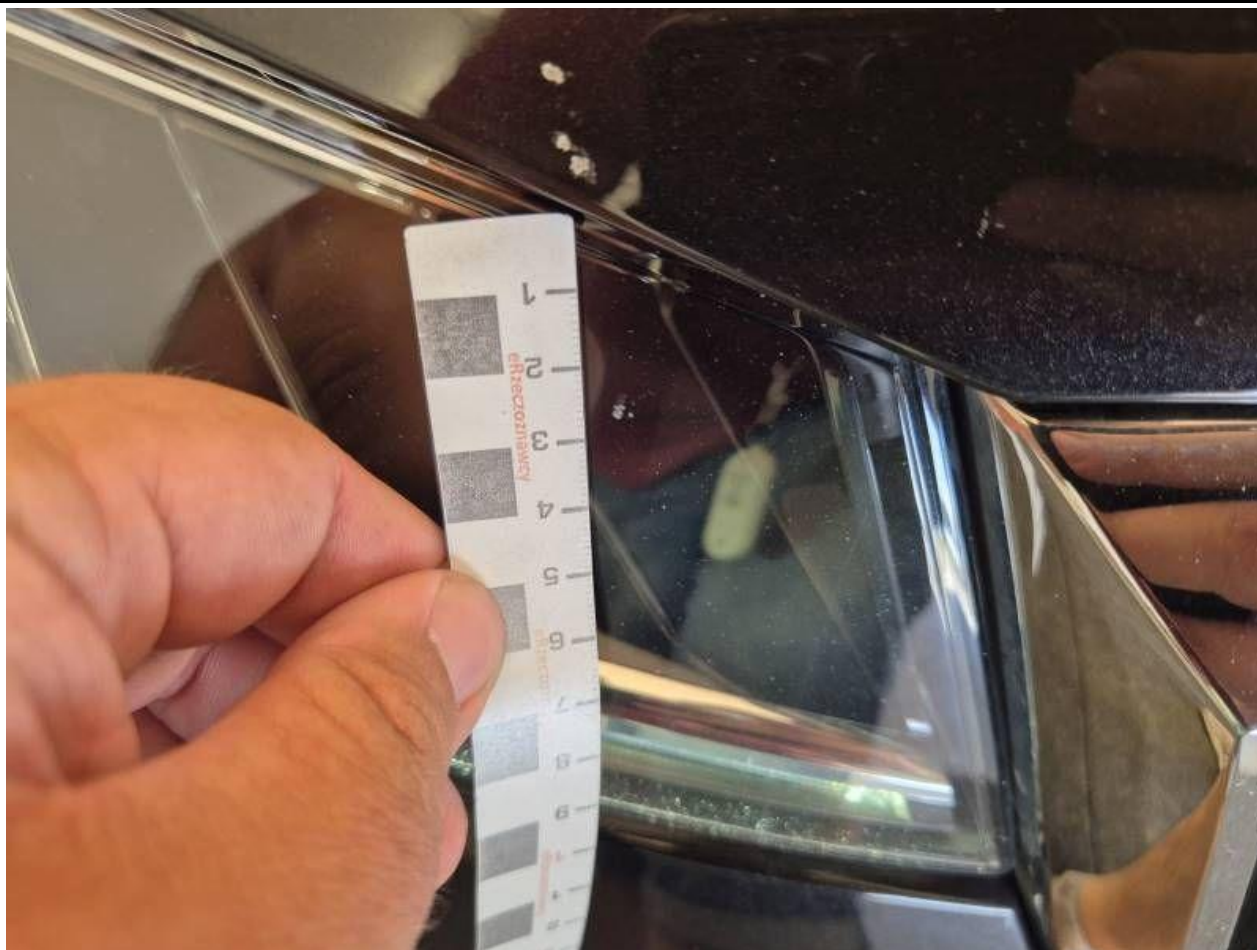
Fot. nr 32



Fot. nr 33



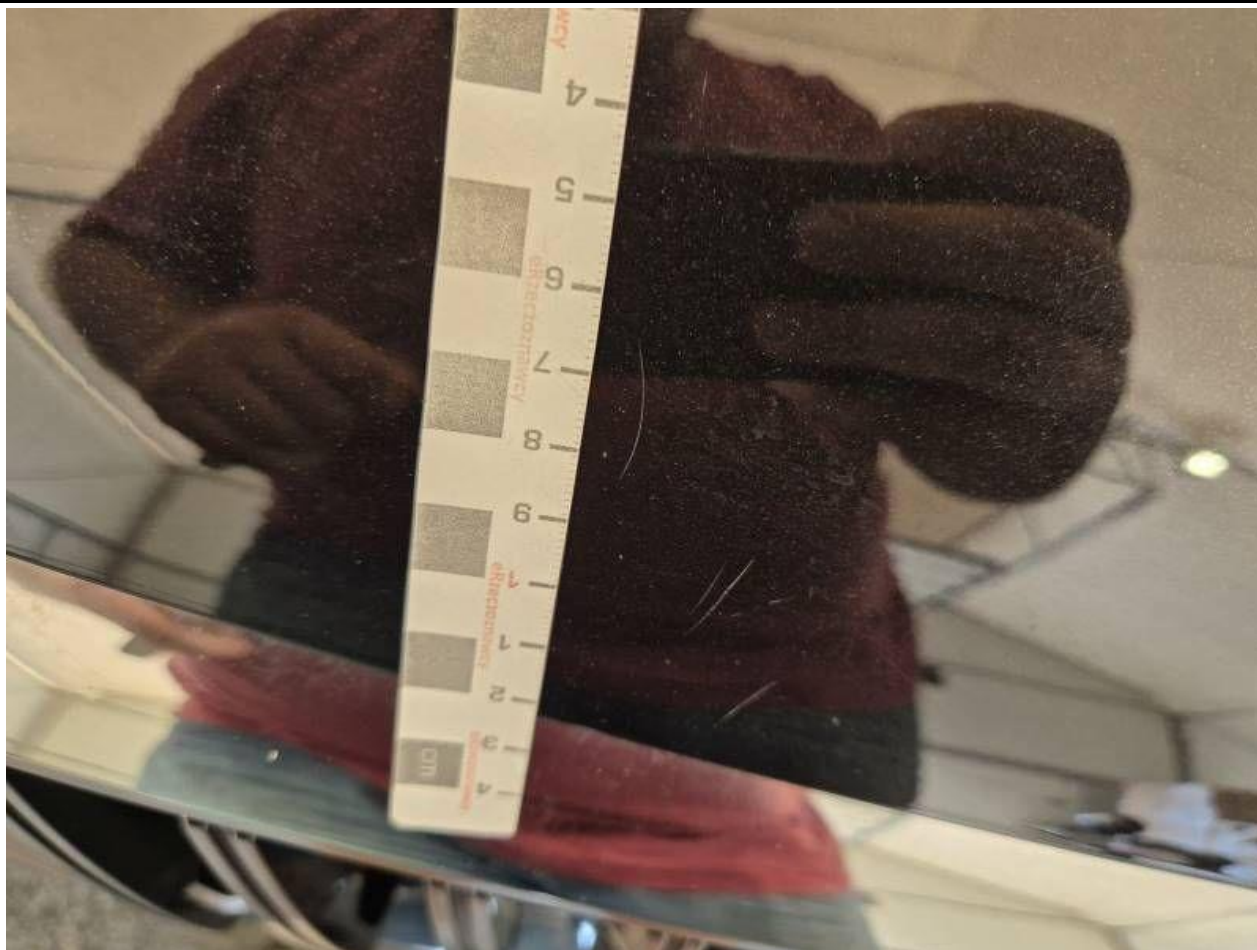
Fot. nr 34



Fot. nr 35



Fot. nr 36



Fot. nr 37



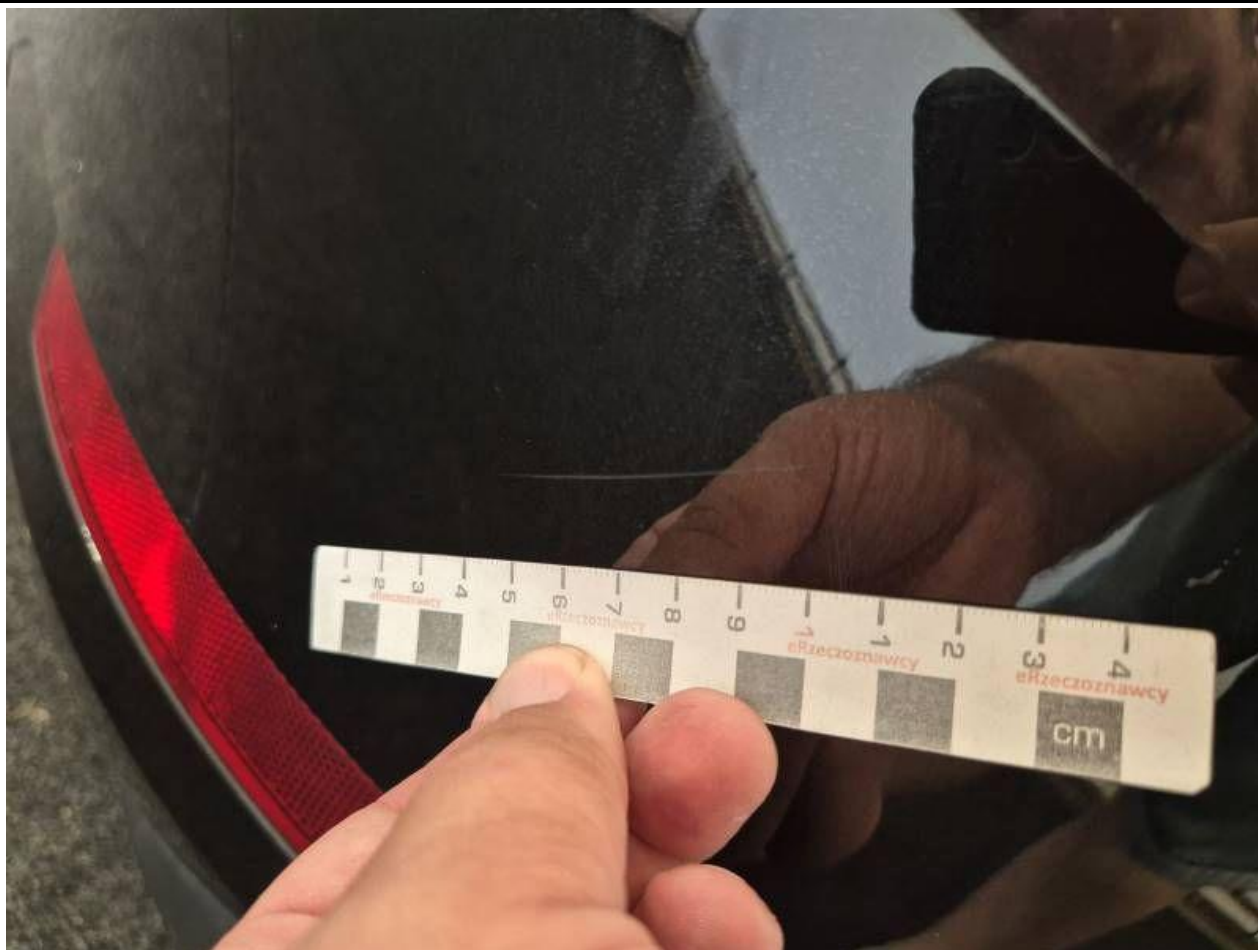
Fot. nr 38



Fot. nr 39



Fot. nr 40



Fot. nr 41



Fot. nr 42



Fot. nr 43



Fot. nr 44

