

Nr zlecenia DEKRA: MHC/WAW/19843/26/03/05
Nr zlecenia/szkody:
Data zlecenia: 05-03-2026

DEKRA Polska - Centrala
02-673 Warszawa, ul. Konstruktorska 12A

Zleceniodawca:
Hitachi Aukcja
MHC MOBILITY Sp. z o.o.
Franciszka Klimczaka 1, 02-797 Warszawa

Rzeczoznawcy:
Iwo Tokarski (WSP)
DEKRA Polska - współpraca O/Warszawa
Dariusz Gomuliński
DEKRA Polska - Centrala

Ocena stanu technicznego pojazdu

Eurotax-Kod EC	Marka, model, typ pojazdu				Rodzaj nadwozia
0142124	SKODA, Octavia IV Kombi 20-24, Octavia 2.0 TDI Ambition				KOM
Rodzaj silnika	Pojemność [ccm]	Moc [KM/kW]	Skrzynia biegów	Stan licznika [km] (odczytany)	Ilość drzwi/miejsc
z zapłonem samoczynnym	1968	115/85	manualna	153 946	5/5
Nr rej. pojazdu	Nr nadwozia (VIN)		Data 1-rej./rok prod.	Następne bad. tech.	Lakier
WE7S028	TMBJG8NX8PY020769		22-12-2022/2022	22-12-2027	biały/METALIK

Data oględzin: 13-03-2026

Miejsce oględzin:

Połączyńska
Połączyńska 5
01-378 Warszawa

Wyposażenie standardowe wg Eurotax

2 lampki do czytania z przodu i oświetlenie części pasażerskiej z tyłu, Blokada zamków tylnych drzwi od wewnątrz, elektryczna, Bluetooth, Care Connect - 1 rok, Czujniki odległości przy parkowaniu - tył z MANOEUVRE ASSIST, DAB+ - cyfrowy odbiór stacji radiowych, DRIVER ALERT - funkcja wykrywania zmęczenia kierowcy, Dekor AMBITION, Dezaktywacja poduszki bezpieczeństwa pasażera z przodu, ESP z ABS, EBD, MSR, ASR, EDL, HBA, DSR, RBS, ESBS, TSA, XDS+, Elektryczne podnoszenie szyb, przód, Elektryczne podnoszenie szyb, tył, Felgi aluminiowe 17 ROTARE AERO 7 J z ogumieniem, Fotele przednie z regulacją wysokości i lędźwiową, Front Assist - kontrola odstępów z funkcją awaryjnego hamowania, Funkcja SmartLink, Gniazdo 12V w bagażniku, Gwarancja 3 lata / 60000 km, Głośniki - 8 sztuk, Haczyki na torby, Hamulec antykolizyjny - multicollision brake, Hamulec postojowy, elektromechaniczny, Hill Hold Control - wspomaganie ruszania pod wzniesienia, Immobilizer - Blokada przeciwuruchomieniowa, KESSY GO - bezkluczykowy system uruchamiania silnika, Kamera cofania, Kierownica 2-ramienna skórzana, wielofunkcyjna, Klimatyzacja dwustrefowa automatyczna Climatronic, Komputer pokładowy z kolorowym wyświetlaczem Maxi-DOT, Kurtyny powietrzne, LIGHT AND RAIN ASSIST - czujnik zmierzchu i deszczu, Lakier uni, Lampy przednie LED Basic, Lane Assist - asystent zmiany pasa ruchu, Listwy wokół szyb w kolorze czarnym, matowe, Lusterka boczne i klamki drzwi w kolorze nadwozia, Lusterka boczne regulowane elektrycznie i podgrzewane, Lusterko wsteczne ściemniające się automatycznie z czujnikiem wilgotności, Oświetlenie części bagażowej - 2 lampki, Parasolka w schowku drzwi kierowcy, Pasy bezpieczeństwa z napinaczami - tył, Pasy bezpieczeństwa z regulacją wysokości i napinaczami - przód, Poduszka powietrzna, centralna, Poduszki powietrzne 6 sztuk (czołowe kierowcy i pasażera, boczne - przód, kurtyny powietrzne), Podłokietnik z przodu, Podłokietnik z tyłu, Połączenie alarmowe - manualne lub automatyczne wezwanie pomocy po wypadku, Radio SWING (8,25", 2 gniazda USB-C umożliwiające ładowanie i transfer danych), Ramka grilla chromowana, Regulacja wysokości przednich zagłówków, Relingi dachowe w kolorze czarnym, Roleta przestrzeni bagażowej, Schowek na kamizelkę odblaskową, Schowek na okulary, Skrobaczka do szyb w pokrywie wlewu paliwa, System kontroli ciśnienia w oponach TPM, Tapicerka materiałowa, Tempomat z ogranicznikiem prędkości, Trzecie światło STOP, Trzy zagłówki tylne, Tylna kanapa składana i dzielona, Tylna światła LED TOP z dynamicznymi kierunkowskazami, Uchwyty ISOFIX na zewnętrznych miejscach kanapy, Wspomaganie układu kierowniczego, Wycieraczka

szyby tylnej AERO, Zamek centralny zdalnie sterowany, Światła przeciwmgielne tylne, Światła przeciwmgielne, przyciemniane z funkcją doświetlania zakrętów.

Wyposażenie dealerskie

Koło zapasowe dojazdowe 16", podnośnik, klucz, Lakier metalik, Pakiet Selection → [Czujniki odległości przy parkowaniu - przód i tył z MANOEUVRE ASSIST, KESSY FULL - bezkluczykowy system obsługi samochodu, SunSet - przyciemniane tylne szyby boczne i szyba pokrywy bagażnika].

Ogumienie

Oś	Koło	Producent, typ	Rozmiar	Profil zmierzony
przednia	prawe	BRIDGESTONE, BLIZZAK LM005	205/55 17 95V	2,0 mm
	lewe	BRIDGESTONE, BLIZZAK LM005	205/55 17 95V	2,0 mm
tylna	prawe	BRIDGESTONE, BLIZZAK LM005	205/55 17 95V	3,0 mm
	lewe	BRIDGESTONE, BLIZZAK LM005	205/55 17 95V	2,5 mm

Kompletność dokumentów poj./wyposażenia/akcesoriów/inne

[Dokumenty rej.] - POLISA UBEZP. (Nie.), Kluczyki (TAK - 2), Tablice rejestracyjne (TAK - 2), Dowód rejestracyjny (TAK), Karta pojazdu (NIE), [AKCESORIA POJ. (obowiązkowe)] - Apteczka pierw. pomocy (NIE), Gaśnica (TAK), Trójkąt ostrzegawczy (TAK), Instrukcja obsługi poj. (TAK), KSIĄŻKA PRZEGLĄDÓW (Nie.)

Grubość powłoki lakierowej

W zakresie do 150 µm

Poz.	Nazwa części	Przedział grubości powłoki lakierowej [µm]
1	Błotnik przedni lewy	do 150
2	Błotnik przedni prawy	do 150
3	Słupek przedni lewy	do 150
4	Słupek przedni prawy	do 150
5	Słupek środkowy lewy	do 150
6	Słupek środkowy prawy	do 150
7	Próg lewy	do 150
8	Próg prawy	do 150
9	Dach	do 150
10	Drzwi przednie lewe	do 150
11	Drzwi przednie prawe	do 150
12	Drzwi tylne lewe	do 150
13	Drzwi tylne prawe	do 150
14	Błotnik tylny lewy/ściana boczna lewa	do 150
15	Błotnik tylny prawy/ściana boczna prawa	do 150
16	Pokrywa bagażnika	do 150

W zakresie do 200 µm

Poz.	Nazwa części	Przedział grubości powłoki lakierowej [µm]
1	Pokrywa komory silnika	150 - 200

Opis stwierdzonych uszkodzeń

Do naprawy

Poz.	Nazwa części	Nr katalogowy	Opis uszkodzenia	Czas [rbg]
1	Próg R	5E7809602D	wgniecenie	2
2	Okładzina zderzaka tylnego	5E7807421	rysa/odprysk, zarysowanie	
3	Błotnik tylny L	5E7809601C	rysa/odprysk, ślady korozji	
4	Tarcza koła aluminiowa przód L	5E0601025BE8Z8	zarysowanie	0.5

Do lakierowania

Poz.	Nazwa części	Rodzaj lakierowania	Opis uszkodzenia	NS [%]
1	Próg R	III		
2	Błotnik tylny K L	III		
3	Zderzak tylny, kompletny k/e	K3		
4	Tarcza koła (ALU) - mała	SP		

Uszkodzenia niekalkulowane

Poz.	Nazwa części	Nr katalogowy	Opis uszkodzenia	Czas [rbg]
1	Okładzina zderzaka przedniego	5E3807221	rysa/odprysk, wgniecenie	
2	Pokrywa reflektora dodatkowego L	5E38076819B9	rysa/odprysk	
3	Błotnik tylny R	5E7809602C	rysa/odprysk	
4	Felga koła przedniego prawego		rysa/odprysk	0.01

Oznaczenia:

NS - amortyzacja %, L - lakierowanie >> I - część nowa, II - wierzchnie, III - po naprawie do 50%, IV - po naprawie pow 50%, K1R - tworzywa szt części nowe, K1N - tworzywa szt części nowe, K1G - tworzywa szt części nowe, K2 - tworzywa szt wierzchnie, K3 - tworzywa szt po naprawie

Uwagi końcowe

DEKRA Polska nie bierze odpowiedzialności za wykorzystanie niniejszej oceny technicznej jako źródła informacji o pojeździe przy jego zakupie.

DOKUMENTACJA FOTOGRAFICZNA



Fot. 1
Przekątna przednia lewa



Fot. 2
Przód



Fot. 3
Przekątna przednia prawa



Fot. 4
Próg prawy (widok od przodu)



Fot. 5
Bok prawy z przodu



Fot. 6
Bok prawy z tyłu



Fot. 7
Przekątna tylna prawa



Fot. 8
Tył

DOKUMENTACJA FOTOGRAFICZNA



Fot. 9
Przekątna tylna lewa



Fot. 10
Bok lewy z tyłu



Fot. 11
Bok lewy z przodu



Fot. 12
Próg lewy (widok od przodu)



Fot. 13
Numer identyfikacyjny



Fot. 14
Tabliczka znamionowa



Fot. 15
Zestaw wskaźników - przebieg



Fot. 16
Zestaw wskaźników - serwis

DOKUMENTACJA FOTOGRAFICZNA



Fot. 17

Widok przez otwarte drzwi przednie lewe



Fot. 18

Widok przez otwarte drzwi tylne lewe



Fot. 19

Widok z tylnej kanapy na deskę rozdź.



Fot. 20

Konsola środkowa



Fot. 21

Tunel środkowy



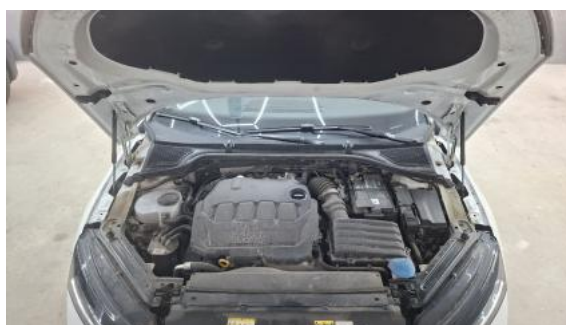
Fot. 22

Kierownica (na wprost)



Fot. 23

Kierownica z lewej strony



Fot. 24

Komora silnika

DOKUMENTACJA FOTOGRAFICZNA



Fot. 25
Bagażnik



Fot. 26
Koło zapasowe



Fot. 27
Spód pojazdu przód



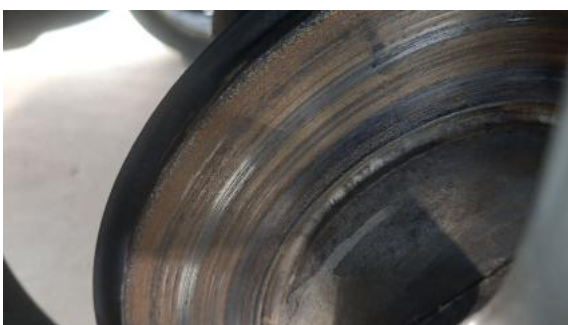
Fot. 28
Spód pojazdu tył



Fot. 29
Tarcza hamulcowa przednia lewa



Fot. 30
Tarcza hamulcowa przednia prawa



Fot. 31
Tarcza hamulcowa tylna prawa



Fot. 32
Tarcza hamulcowa tylna lewa

DOKUMENTACJA FOTOGRAFICZNA



Fot. 33
Dowód rej. Str. 1



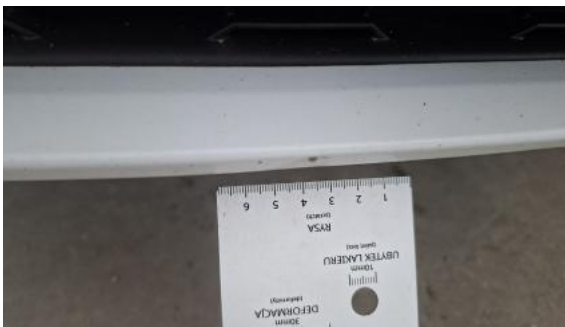
Fot. 34
Dow. Rej. Str.2 i klucze



Fot. 35
Instrukcje



Fot. 36
Zderzak przedni cz dolna - Rysa/odprysk 1



Fot. 37
Zderzak przedni cz dolna - Wgniecenie/odkształcenie 1



Fot. 38
Zderzak przedni cz L - zdjęcie poglądowe 1



Fot. 39
Zderzak przedni cz L - Rysa/odprysk 1



Fot. 40
Zderzak przedni cz P - Rysa/odprysk 1

DOKUMENTACJA FOTOGRAFICZNA



Fot. 41
Felga aluminiowa przednia P - zdjęcie pogładowe 1



Fot. 42
Felga aluminiowa przednia P - Rysa/odprysk 1



Fot. 43
Próg P - zdjęcie pogładowe 1



Fot. 44
Próg P - Wgniecenie/odkształcenie 1



Fot. 45
Próg P - Wgniecenie/odkształcenie 2



Fot. 46
Błotnik tylny P / Ściana boczna P - Rysa/odprysk 1



Fot. 47
Zderzak tylny - Rysa/odprysk 1



Fot. 48
Zderzak tylny cz L - Rysa/odprysk 1

DOKUMENTACJA FOTOGRAFICZNA



Fot. 49
Zderzak tylny cz L - Rysa/odprysk 2



Fot. 50
Zderzak tylny cz P - zdjęcie poglądowe 1



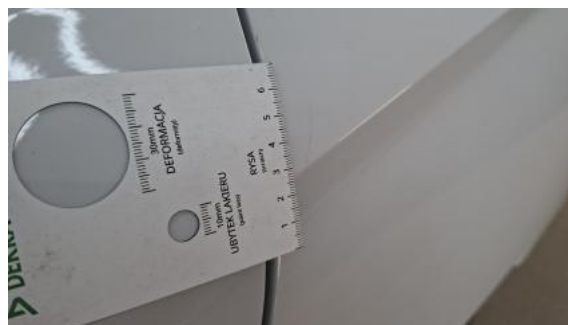
Fot. 51
Zderzak tylny cz P - Rysa/odprysk 1



Fot. 52
Błotnik tylny L / Ściana boczna L - zdjęcie poglądowe 1



Fot. 53
Błotnik tylny L / Ściana boczna L - Rysa/odprysk 1



Fot. 54
Błotnik tylny L / Ściana boczna L - Rysa/odprysk 2



Fot. 55
Felga Aluminiowa przednia L - zdjęcie poglądowe 1



Fot. 56
Felga Aluminiowa przednia L - Rysa/odprysk 1