

Nr zlecenia DEKRA: MHC/WAW/19847/26/03/05  
Nr zlecenia/szkody:  
Data zlecenia: 05-03-2026

**DEKRA Polska - Centrala**  
02-673 Warszawa, ul. Konstruktorska 12A

**Zleceniodawca:**  
Hitachi Aukcja  
MHC MOBILITY Sp. z o.o.  
Franciszka Klimczaka 1, 02-797 Warszawa

**Rzeczoznawcy:**  
**Iwo Tokarski (WSP)**  
DEKRA Polska - współpraca O/Warszawa  
**Dariusz Gomuliński**  
DEKRA Polska - Centrala

## Ocena stanu technicznego pojazdu

Eurotax-Kod EC	Marka, model, typ pojazdu				Rodzaj nadwozia
0155432	<b>SKODA, Karoq 22-, Karoq 1.5 TSI ACT Style DSG</b>				hatchback
Rodzaj silnika	Pojemność [ccm]	Moc [KM/kW]	Skrzynia biegów	Stan licznika [km] (odczytany)	Ilość drzwi/miejsc
z zapłonem iskrowym	1498	150/110	automatyczna	156 534	5/5
Nr rej. pojazdu	Nr nadwozia (VIN)		Data 1-rej./rok prod.	Następne bad. tech.	Lakier
WE8X031	TMBJR7NU6PC223330		13-06-2023/2023	12-06-2026	szary/2-warstwowa

**Data oględzin:** 13-03-2026

**Miejsce oględzin:**

Połączyńska  
Połączyńska 5  
01-378 Warszawa

### Wyposażenie standardowe wg Eurotax

ABS - system zapobiegający blokowaniu się kół podczas hamowania, ASR - system optymalizacji przyczepności podczas przyśpieszania, Airbag 6 sztuk (czołowe poduszki kierowcy i pasażera, boczne poduszki - przód, kurtyny powietrzne), Airbag kolan kierowcy, Bluetooth (bez połączenia z anteną zewnętrzną, bez Phone box - bez wzmacniania sygnału GSM), CBC - hamowanie na zakręcie z elektroniczną stabilizacją, Care Connect (eCall – wezwanie pomocy po wypadku, poszerzony zakres kom.serwisowej, zdalny dostęp), Cyfrowy zestaw wskaźników Digital Display 8", Czujnik odległości przy parkowaniu - przód/tył z Manoeuvre Assist, DAB +, DRIVER ALERT - funkcja wykrywania zmęczenia kierowcy, DRIVING MODE SELECT - wybór profilu jazdy, DSR - system podpowiedzi ruchu kierownicą, Dywaniki materiałowe, EBV - elektroniczny rozdział siły hamowania, EDS - elektroniczna blokada mechanizmu różnicowego, ESC - system stabilizacji toru jazdy, El. podnoszenie szyb - przód i tył z systemem zabezpieczającym przed przytrzaśnięciem, FRONT ASSIST – kontrola odstępu z funkcją awaryjnego hamowania, Felgi aluminiowe 17 SCUTUS antracytowe z czarnymi matowymi nakładkami Aero z ogumieniem 215/55, Fotel kierowcy i pasażera z przodu - regulacja lędźwi, Fotele przednie z funkcją podgrzewania, Fotele przednie z manualną regulacją wysokości, Funkcja SmartLink z połączeniem bezprzewodowym dla Apple iOS, Funkcja Start-Stop i odzyskiwania energii, Gniazdo 12V w komorze bagażnika, Gwarancja 3 lata z limitem 60 000 km (z czego 2 pierwsze lata bez limitu), HBA - hydrauliczny system wspomagania awaryjnego hamowania, HHC - system wspomagania ruszania pod wzniesienia, Haczyki w komorze bagażnika, Hamulec postojowy elektromechaniczny z funkcją Auto Hold, KESSY FULL – bezkluczykowy system obsługi samochodu, Kamera ułatwiająca parkowanie - tył, Kierownica 2-ramienna wielofunkcyjna w skórze podgrzewana z manetkami, Klimatyzacja automatyczna Climatronic, 2-strefowa z regulacją elektroniczną, Kolorowy ekran dotykowy 8", 2x USB-C, obsługa głosowa, LIGHT ASSIST (Coming Home, Leaving Home, Tunnel Light) z czujnikiem deszczu i zmierzchu, Lakier uni, Lampy przednie Full LED Matrix, Lampy tylne wykonane w technologii LED, Lusterka boczne elektryczne, podgrzewane, składane, Lusterka boczne i klamki drzwi w kolorze nadwozia, Lusterko wsteczne przyciemniające się automatycznie, MANOEUVRE ASSIST - funkcja automatycznego hamowania podczas manewru cofania, MKB – Multi Collision Brake, Nakładki na progi, Nakładki plastikowe na nadkolach, Oparcie kanapy w drugim rzędzie siedzeń składane, Ozdobne nakładki na progi w drzwiach przednich,

PEDESTRIAN MONITOR - system hamowania awaryjnego w przypadku wykrycia pieszych przed pojazdem (AEB), Pakiet wewnętrznego oświetlenia LED Ambiente, Parasol pod fotelem pasażera, Pasy bezpieczeństwa 3-punktowe z napinaczami, przód, Pasy bezpieczeństwa 3-punktowe, tył, Podgrzewane dysze spryskiwaczy przedniej szyby, Podłokietnik dla pasażerów w drugim rzędzie siedzeń, Podłokietnik z przodu, Radio Bolero, Ramka grilla, chromowana, Relingi dachowe - srebrne, listwy chromowane wokół szyb bocznych, SUNSET - Szyby boczne tylne oraz szyba tylna dodatkowo przyciemniane, Schowek na okulary, Składane oparcia kanapy w drugim rzędzie siedzeń 60:40, Spryskiwacze lamp przednich, Sygnalizacja niezapiętych pasów bezpieczeństwa kierowcy i wszystkich pasażerów, TPM - system kontroli ciśnienia w oponach, Tapicerka materiałowa Style, Tempomat z ogranicznikiem prędkości, Tylne trzecie światło hamowania, Tylne światło przeciwmgielne, Uchwyty ISOFIX do instalacji fotelika dziecięcego, tył z mocowaniem TopTether, Wspomaganie układu kierowniczego - elektromechaniczne, Wycieraczka tylnej szyby, Wyłącznik poduszki powietrznej pasażera, Zestaw do naprawy przebitej opony.

### **Wyposażenie dealerskie**

Felgi aluminiowe 18 PROCYON czarne z czarnymi matowymi nakładkami Aero z ogumieniem 215/50, Hak holowniczy zwalniany i odchylany elektrycznie, Lakier specjalny Szary Steel, Pakiet Tech Bolero → [Bluetooth Plus dla systemu nawigacji satelitarnej (WLAN/poł. z ant. zew/Phone Box/ładowarka bezprz.), Virtual Cocpit - Cyfrowy zestaw wskaźników, Radio Bolero (SmartLink z połączeniem bezprzewodowym, ekran 8 cali, 2xUSB, głosowe sterowanie), Radio Bolero, Funkcja SmartLink z połączeniem bezprzewodowym dla Apple iOS, Bluetooth Plus (Phone Box - wzmacnienie sygnału GSM, indukcyjna ładowarka smartfona), Kolorowy ekran dotykowy 8", 2x USB-C, obsługa głosowa, VIRTUAL COCKPIT - cyfrowy zestaw wskaźników 10,25" z personalizacją ustawień, VIRTUAL COCKPIT - cyfrowy zestaw wskaźników 10,25" z personalizacją ustawień].

### **Ogumienie**

Oś	Koło	Producent, typ	Rozmiar	Profil zmierzony
przednia	prawe	NOKIAN, WR SNOWPROOF P	215/50 18 92V	5,0 mm
	lewe	NOKIAN, WR SNOWPROOF P	215/50 18 92V	5,0 mm
tylna	prawe	NOKIAN, WR SNOWPROOF P	215/50 18 92V	4,5 mm
	lewe	NOKIAN, WR SNOWPROOF P	215/50 18 92V	4,5 mm

### **Kompletność dokumentów poj./wyposażenia/akcesoriów/inne**

[Dokumenty rej.] - POLISA UBEZP. (Nie.), Kluczyki (TAK - 2), Tablice rejestracyjne (TAK - 2), Dowód rejestracyjny (TAK), Karta pojazdu (NIE), [AKCESORIA POJ. (obowiązkowe)] - Apteczka pierw. pomocy (NIE), Gaśnica (TAK), Trójkąt ostrzegawczy (TAK), Instrukcja obsługi poj. (TAK), KSIĄŻKA PRZEGLĄDÓW (Nie.)

### **Grubość powłoki lakierowej**

W zakresie do 150 μm

Poz.	Nazwa części	Przedział grubości powłoki lakierowej [μm]
1	Pokrywa komory silnika	do 150
2	Błotnik przedni lewy	do 150
3	Błotnik przedni prawy	do 150
4	Słupek przedni lewy	do 150
5	Słupek przedni prawy	do 150
6	Słupek środkowy lewy	do 150
7	Słupek środkowy prawy	do 150
8	Próg lewy	do 150
9	Próg prawy	do 150
10	Dach	do 150
11	Drzwi przednie lewe	do 150

12	Drzwi przednie prawe	do 150
13	Drzwi tylne lewe	do 150
14	Drzwi tylne prawe	do 150
15	Błotnik tylny lewy/ściana boczna lewa	do 150
16	Błotnik tylny prawy/ściana boczna prawa	do 150
17	Pokrywa bagażnika	do 150

### Opis stwierdzonych uszkodzeń

#### Do wymiany

Poz.	Nazwa części	Nr katalogowy	Opis uszkodzenia	NS [%]
1	Nakładka zderzaka przedniego, dół	57A807061B9B9	pęknięcie	

#### Do naprawy

Poz.	Nazwa części	Nr katalogowy	Opis uszkodzenia	Czas [rbg]
1	Słupek przedni (A) R	57A809602A	rysa/odprysk, ślady korozji	
2	Nakładka zderzaka tylnego, góra	57A807421	zarysowanie	

#### Do lakierowania

Poz.	Nazwa części	Rodzaj lakierowania	Opis uszkodzenia	NS [%]
1	Słupek przedni (A), część górna R	III		
2	Zderzak tylny, część górna a-c	K3		

### Uszkodzenia niekalkulowane

Poz.	Nazwa części	Nr katalogowy	Opis uszkodzenia	Czas [rbg]
1	Nakładka zderzaka przedniego, góra	57A807217	rysa/odprysk	
2	Błotnik przedni L	57A821105A	rysa/odprysk	
3	Pokrywa przednia	57A823031B	rysa/odprysk	
4	Szyba przednia atermiczna, barwiona	57A845011ANVB	rysa/odprysk	
5	Dach	575817111	wgniecenie	
6	Nakładka zderzaka tylnego, dół	57A807521F9B9	rysa/odprysk	
7	Okładzina zderzaka tylnego, środek	57A807835B9B9	rysa/odprysk	
8	Pokrywa tylna	57A827023A	rysa/odprysk	
9	Nakładka wew. bagażnika R	57A867428PCA9	rysa/odprysk	
10	Felga koła tylnego lewego		rysa/odprysk	0.01
11	Felga koła tylnego prawego		rysa/odprysk	0.01
12	Felga koła przedniego lewego		rysa/odprysk	0.01

#### Oznaczenia:

NS - amortyzacja %, L - lakierowanie >> I - część nowa, II - wierzchnie, III - po naprawie do 50%, IV - po naprawie pow 50%, K1R - tworzywa szt części nowe, K1N - tworzywa szt części nowe, K1G - tworzywa szt części nowe, K2 - tworzywa szt wierzchnie, K3 - tworzywa szt po naprawie

### Uwagi końcowe

DEKRA Polska nie bierze odpowiedzialności za wykorzystanie niniejszej oceny technicznej jako źródła informacji o pojeździe przy jego zakupie.

DOKUMENTACJA FOTOGRAFICZNA



**Fot. 1**  
Przekątna przednia lewa



**Fot. 2**  
Przód



**Fot. 3**  
Przekątna przednia prawa



**Fot. 4**  
Próg prawy (widok od przodu)



**Fot. 5**  
Bok prawy z przodu



**Fot. 6**  
Bok prawy z tyłu



**Fot. 7**  
Przekątna tylna prawa



**Fot. 8**  
Tył

DOKUMENTACJA FOTOGRAFICZNA



**Fot. 9**  
Przekątna tylna lewa



**Fot. 10**  
Bok lewy z tyłu



**Fot. 11**  
Bok lewy z przodu



**Fot. 12**  
Próg lewy (widok od przodu)



**Fot. 13**  
Numer identyfikacyjny



**Fot. 14**  
Tabliczka znamionowa



**Fot. 15**  
Zestaw wskaźników - przebieg



**Fot. 16**  
Zestaw wskaźników - serwis

DOKUMENTACJA FOTOGRAFICZNA



**Fot. 17**

Widok przez otwarte drzwi przednie lewe



**Fot. 18**

Widok przez otwarte drzwi tylne lewe



**Fot. 19**

Widok z tylnej kanapy na deskę rozdź.



**Fot. 20**

Konsola środkowa



**Fot. 21**

Tunel środkowy



**Fot. 22**

Kierownica (na wprost)



**Fot. 23**

Kierownica z lewej strony



**Fot. 24**

Komora silnika



DOKUMENTACJA FOTOGRAFICZNA



**Fot. 33**  
Dow. Rej. Str.2 i klucze



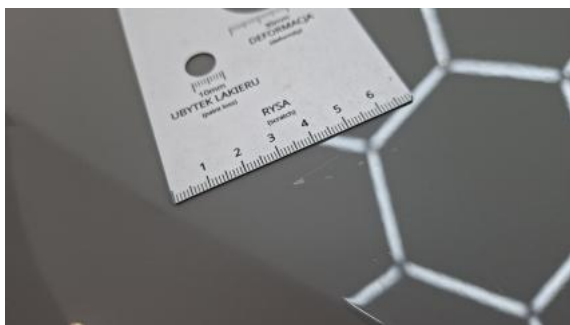
**Fot. 34**  
Instrukcje



**Fot. 35**  
Zestaw naprawczy koła



**Fot. 36**  
Pokrywa komory silnika - zdjęcie poglądowe 1



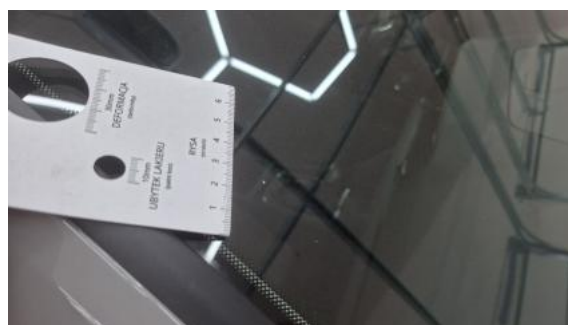
**Fot. 37**  
Pokrywa komory silnika - Rysa/odprysk 1



**Fot. 38**  
Pokrywa komory silnika - Rysa/odprysk 2

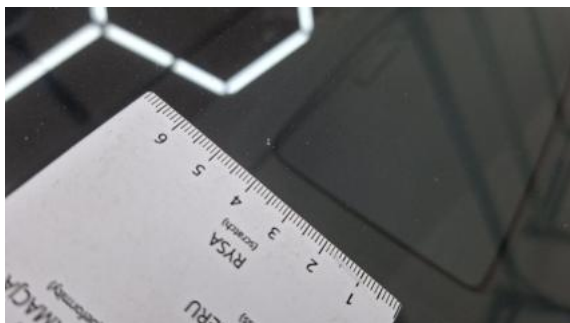


**Fot. 39**  
Spoiler zderzaka przedniego - Pęknięcie/rozerwanie 1

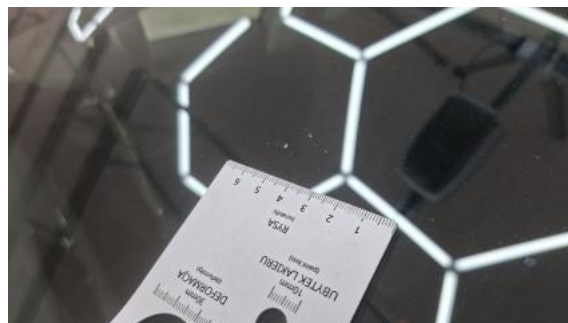


**Fot. 40**  
Szyba czołowa - Rysa/odprysk 1

DOKUMENTACJA FOTOGRAFICZNA



**Fot. 41**  
Szyba czołowa - Rysa/odprysk 2



**Fot. 42**  
Szyba czołowa() - Rysa/odprysk 3



**Fot. 43**  
Zderzak przedni cz L - Rysa/odprysk 1



**Fot. 44**  
Słupek przedni P - zdjęcie poglądowe 1



**Fot. 45**  
Słupek przedni P - Rysa/odprysk 1



**Fot. 46**  
Słupek przedni P - Rysa/odprysk 2



**Fot. 47**  
Słupek przedni P - Inne 1



**Fot. 48**  
Felga aluminiowa tylna P - zdjęcie poglądowe 1

DOKUMENTACJA FOTOGRAFICZNA



**Fot. 49**  
Felga aluminiowa tylna P - Rysa/odprysk 1



**Fot. 50**  
Pokrywy bagażnika - Rysa/odprysk 1



**Fot. 51**  
Spojler zderzaka tylnego - Rysa/odprysk 1



**Fot. 52**  
Spojler zderzaka tylnego - Rysa/odprysk 2



**Fot. 53**  
Zderzak tylny - zdjęcie poglądowe 1



**Fot. 54**  
Zderzak tylny - Rysa/odprysk 1



**Fot. 55**  
Zderzak tylny - Rysa/odprysk 2



**Fot. 56**  
Zderzak tylny() - Rysa/odprysk 3

DOKUMENTACJA FOTOGRAFICZNA



**Fot. 57**  
Dach - zdjęcie poglądowe 1



**Fot. 58**  
Dach - Wgniecenie/odkształcenie 1



**Fot. 59**  
Felga aluminiowa tylna L - zdjęcie poglądowe 1



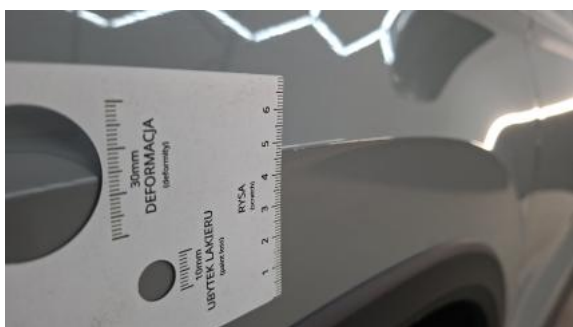
**Fot. 60**  
Felga aluminiowa tylna L - Rysa/odprysk 1



**Fot. 61**  
Felga aluminiowa tylna L - Rysa/odprysk 2



**Fot. 62**  
Felga aluminiowa tylna L() - Rysa/odprysk 3



**Fot. 63**  
Błotnik przedni L - Rysa/odprysk 1



**Fot. 64**  
Felga Aluminiowa przednia L - zdjęcie poglądowe 1

DOKUMENTACJA FOTOGRAFICZNA



**Fot. 65**  
Felga Aluminiowa przednia L - Rysa/odprysk 1



**Fot. 66**  
Felga Aluminiowa przednia L - Rysa/odprysk 2



**Fot. 67**  
Wykładzina przestrzeni bagażowej - Rysa/odprysk 1