

Nr zlecenia DEKRA: MHC/WAW/33730/26/04/17
Nr zlecenia/szkody:
Data zlecenia: 17-04-2026

DEKRA Polska - Centrala
02-673 Warszawa, ul. Konstruktorska 12A

Zleceniodawca:
Hitachi Aukcja
MHC MOBILITY Sp. z o.o.
Franciszka Klimczaka 1, 02-797 Warszawa

Rzeczoznawca:
Jan Rybołowik
DEKRA Polska - Centrala

Ocena stanu technicznego pojazdu

Eurotax-Kod EC	Marka, model, typ pojazdu				Rodzaj nadwozia
155334	RENAULT, Megane IV Grandtour 20-24, Megane 1.5 Blue dCi Equilibre				KOM
Rodzaj silnika	Pojemność [ccm]	Moc [KM/kW]	Skrzynia biegów	Stan licznika [km] (odczytany)	Ilość drzwi/miejsc
z zapłonem samoczynnym	1461	115/85	manualna	99 426	5/5
Nr rej. pojazdu	Nr nadwozia (VIN)	Data 1-rej./rok prod.	Następne bad. tech.	Lakier	
WE8Y328	VF1RFB00471226448	20-06-2023/2023	19-06-2026	biały/2-warstwowy uni	

Data oględzin: 23-04-2026

Miejsce oględzin:

Połączyńska
Połączyńska 5
01-378 Warszawa

Wyposażenie standardowe wg Eurotax

4/5 zagłówki, ABS, ASR - system zapobiegający poślizgowi kół przy ruszaniu, BAS - asystent układu hamulcowego, Czujnik deszczu, Czujnik zmiernych, ESC - układ stabilizacji toru jazdy, Felgi stalowe 16 Elliptik z ogumieniem, Fotel kierowcy regulowany manualnie z regulacją wysokości i manualną regulacją podparcia lędźwiowego, Funkcja bezprzewodowej replikacji ekranu telefonu Android Auto/Apple CarPlay, Gniazdo 12V, Gniazdo 12V dla pasażerów z tyłu, HSA - system wspomagania ruszania na wzniesieniu, Hamulec postojowy - automatyczny, Kierownica pokryta skórą ekologiczną TEP (soft touch), Klimatyzacja automatyczna dwustrefowa, Komputer pokładowy, Konsola centralna wysoka + hamulec postojowy manualny, Lakier uni, Lampy przednie Full LED Pure Vision, Lampy tylne LED z sekwencyjnymi kierunkowskazami, Lusterka boczne regulowane elektrycznie i podgrzewane z czujnikiem temperatury zewnętrznej, Osłony przeciwsłoneczne z lusterkami, Poduszki kurtynowe przód/tył, Poduszki powietrzne boczne kierowcy i pasażera z przodu chroniące głowę i klatkę piersiową, Poduszki powietrzne czołowe kierowcy i pasażera z funkcją dezaktywacji poduszki pasażera, System easy link 7" z radioodtwarzaczem DAB, Bluetooth, 2xUSB+JACK,, System kontroli ciśnienia w oponach, System kontroli zmęczenia kierowcy UTA, Szyby boczne barwione, Szyby przednie elektryczne, Szyby tylne elektryczne, Tapicerka materiałowa, Tempomat z ogranicznikiem prędkości, Tylne kanapa w układzie 1/3-2/3 bez podłokietnika, Uchwyty ISOFIX na tylnych siedzeniach, Wyświetlacz kolorowy wskaźników i zegarów 7, Zagłówki przednie i tylne regulowane na wysokość, Zamek centralny, Zestaw do naprawy przebitej opony.

Wyposażenie dealerskie

Kamera ułatwiająca parkowanie - tył, Pakiet Look → [Felgi aluminiowe 16 Impulse z ogumieniem, Relingi dachowe, Relingi dachowe w kolorze aluminium].

Ogumienie

Oś	Koło	Producent, typ	Rozmiar	Profil zmierzony
przednia	prawe	KUMHO, WINTERCRAFT WP52+	205/55 16 94V	8,0 mm
	lewe	KUMHO, WINTERCRAFT WP52+	205/55 16 94V	8,0 mm
tylna	prawe	KUMHO, WINTERCRAFT WP52	205/55 16 91H	7,0 mm
	lewe	KUMHO, WINTERCRAFT WP52	205/55 16 91H	7,0 mm

Kompletność dokumentów poj./wyposażenia/akcesoriów/inne

[Dokumenty rej.] - POLISA UBEZP. (Nie.), Kluczyki (TAK - 2), Tablice rejestracyjne (TAK - 2), Dowód rejestracyjny (TAK), Karta pojazdu (NIE), [AKCESORIA POJ. (obowiązkowe)] - Apteczka pierw. pomocy (NIE), Gaśnica (TAK), Trójkąt ostrzegawczy (TAK), Instrukcja obsługi poj. (TAK), KSIĄŻKA PRZEGLĄDÓW (Tak.)

Grubość powłoki lakierowej

W zakresie do 150 µm

Poz.	Nazwa części	Przedział grubości powłoki lakierowej [µm]
1	Pokrywa komory silnika	do 150
2	Słupki przedni lewy	do 150
3	Słupki przedni prawy	do 150
4	Słupki środkowy lewy	do 150
5	Słupki środkowy prawy	do 150
6	Próg lewy	do 150
7	Próg prawy	do 150
8	Dach	do 150
9	Drzwi przednie lewe	do 150
10	Drzwi tylne lewe	do 150
11	Drzwi tylne prawe	do 150
12	Błotnik tylny lewy/ściana boczna lewa	do 150
13	Błotnik tylny prawy/ściana boczna prawa	do 150

W zakresie do 200 µm

Poz.	Nazwa części	Przedział grubości powłoki lakierowej [µm]
1	Drzwi przednie prawe	150 - 200

Opis stwierdzonych uszkodzeń

Do naprawy

Poz.	Nazwa części	Nr katalogowy	Opis uszkodzenia	Czas [rbg]
1	Drzwi tylne (nieuzbrojone) L	821016189R	wgniecenie/odkształcenie, pęknięcia powłoki lakierowej	1
2	Błotnik tylny R	760309348R	wgniecenie/odkształcenie	1

Do lakierowania

Poz.	Nazwa części	Rodzaj lakierowania	Opis uszkodzenia	NS [%]
1	Drzwi tylne kompletne K L	III		
2	Błotnik tylny K R	III		

Uszkodzenia niekalkulowane

Poz.	Nazwa części	Nr katalogowy	Opis uszkodzenia	Czas [rbg]
1	Okładzina zderzaka przedniego	620226317R	rysa/odprysk	
2	Szyba przednia barwiona	727124298R	rysa/odprysk	
3	Próg R	764609241R	rysa/odprysk	
4	Okładzina zderzaka tylnego	850104183S	rysa/odprysk	

Oznaczenia:

NS - amortyzacja %, L - lakierowanie >> I - część nowa, II - wierzchnie, III - po naprawie do 50%, IV - po naprawie pow 50%, K1R - tworzywa szt części nowe, K1N - tworzywa szt części nowe, K1G - tworzywa szt części nowe, K2 - tworzywa szt wierzchnie, K3 - tworzywa szt po naprawie

Uwagi końcowe

DEKRA Polska nie bierze odpowiedzialności za wykorzystanie niniejszej oceny technicznej jako źródła informacji o pojeździe przy jego zakupie.

DOKUMENTACJA FOTOGRAFICZNA



Fot. 1
Przekątna przednia lewa



Fot. 2
Przód



Fot. 3
Przekątna przednia prawa



Fot. 4
Próg prawy (widok od przodu)



Fot. 5
Bok prawy z przodu



Fot. 6
Bok prawy z tyłu



Fot. 7
Przekątna tylna prawa



Fot. 8
Tył

DOKUMENTACJA FOTOGRAFICZNA



Fot. 9
Przekątna tylna lewa



Fot. 10
Bok lewy z tyłu



Fot. 11
Bok lewy z przodu



Fot. 12
Próg lewy (widok od przodu)



Fot. 13
Numer identyfikacyjny



Fot. 14
Tabliczka znamionowa



Fot. 15
Zestaw wskaźników - przebieg



Fot. 16
Widok przez otwarte drzwi przednie lewe

DOKUMENTACJA FOTOGRAFICZNA



Fot. 17

Widok przez otwarte drzwi tylne lewe



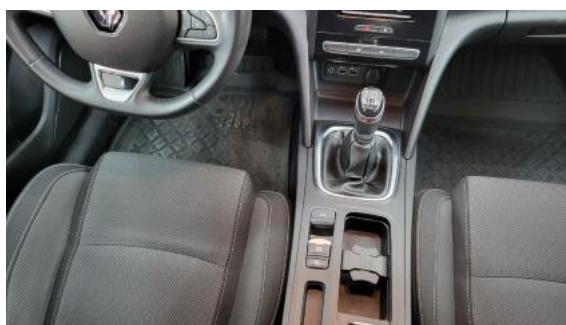
Fot. 18

Widok z tylnej kanapy na deskę rozdzielczą



Fot. 19

Konsola środkowa



Fot. 20

Tunel środkowy



Fot. 21

Kierownica (na wprost)



Fot. 22

Kierownica z lewej strony



Fot. 23

Komora silnika



Fot. 24

Bagażnik

DOKUMENTACJA FOTOGRAFICZNA



Fot. 25
Spód pojazdu przód



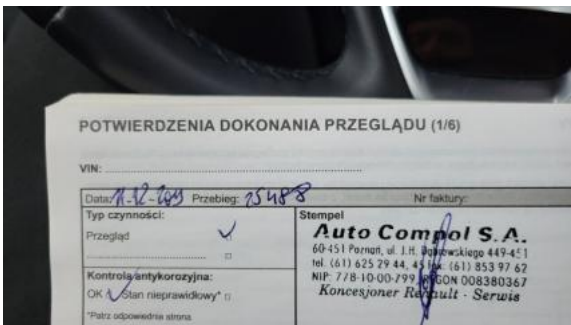
Fot. 26
Spód pojazdu tył



Fot. 27
Dowód rej. Str. 1



Fot. 28
Dowód rej. str. 2



Fot. 29
Książka serwisowa – dane



Fot. 30
Książka serwisowa – ostatni przegląd

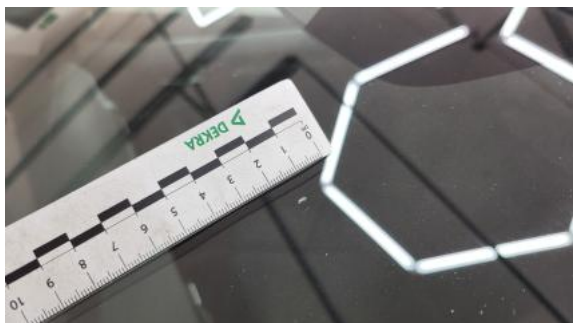


Fot. 31
Instrukcje



Fot. 32
Zestaw naprawy koła

DOKUMENTACJA FOTOGRAFICZNA



Fot. 33
Szyba czołowa - Rysa/odprysk 1



Fot. 34
Szyba czołowa - Rysa/odprysk 2



Fot. 35
Zderzak - Rysa/odprysk 1



Fot. 36
Próg P - Rysa/odprysk 1



Fot. 37
Próg P - Rysa/odprysk 2



Fot. 38
Błotnik tylny P / Ściana boczna P - Wgniecenie/odkształcenie 1



Fot. 39
Zderzak tylny - Rysa/odprysk 1



Fot. 40
Drzwi tylne L - Wgniecenie/odkształcenie 1

DOKUMENTACJA FOTOGRAFICZNA



Fot. 41

Drzwi tylne L - Inne 1