

Nr zlecenia DEKRA: MHC/WAW/33731/26/04/17
Nr zlecenia/szkody:
Data zlecenia: 17-04-2026

DEKRA Polska - Centrala
02-673 Warszawa, ul. Konstruktorska 12A

Zleceniodawca:
Hitachi Aukcja
MHC MOBILITY Sp. z o.o.
Franciszka Klimczaka 1, 02-797 Warszawa

Rzeczoznawca:
Jan Rybołowik
DEKRA Polska - Centrala

Ocena stanu technicznego pojazdu

Eurotax-Kod EC	Marka, model, typ pojazdu				Rodzaj nadwozia
156135	RENAULT, Arkana 21-23, Arkana 1.6 E-TECH Techno MMT				hatchback
Rodzaj silnika	Pojemność [ccm]	Moc [KM/kW]	Skrzynia biegów	Stan licznika [km] (odczytany)	Ilość drzwi/miejsc
z zapłonem iskrowym	1598	94/69	automatyczna	115 981	5/5
Nr rej. pojazdu	Nr nadwozia (VIN)	Data 1-rej./rok prod.	Następne bad. tech.	Lakier	
WE9T820	VF1RJL005UC443124	26-09-2023/2023	25-09-2026	biały/2-warstwowy uni	

Data oględzin: 23-04-2026

Miejsce oględzin:

Połączyńska
Połączyńska 5
01-378 Warszawa

Wyposażenie standardowe wg Eurotax

ABS, BAS - asystent układu hamulcowego, Czujnik ciśnienia w oponach, Czujnik deszczu i świateł, Czujnik odległości przy parkowaniu przód i tył, ESC - system dynamicznej kontroli toru jazdy, El. podnoszenie szyb, tył, El. podnoszenie szyb, przód, Felgi aluminiowe 18 Pasadena z ogumieniem, Fotele przednie z regulacją manualną, Funkcja automatycznej zmiany świateł drogowych na mijania (AHL), Funkcja połączenia alarmowego eCall, Hamulec postojowy automatyczny z funkcją Auto-Hold, Hill Assist - system wspomaganie ruszania na wzniesieniu, Kamera ułatwiająca parkowanie - tył, Karta Renault Handsfree, Kierownica pokryta skórą ekologiczną TEP, Klamki zewnętrzne w kolorze nadwozia, Klimatyzacja automatyczna, Komputer pokładowy, Lakier uni, Lampy przednie Full LED Pure Vision, Listwa ozdobna, chromowana w dolnej części szyb bocznych, Lusterka boczne ustawiane i składane elektrycznie, Lusterko wsteczne elektrochromatyczne, Mapa elektroniczna Europy - wersja podstawowa, Pasy bezpieczeństwa 3 punktowe na przednich i tylnych miejscach, Podsufitka w kolorze czarnym, Poduszka powietrzna kierowcy i pasażera, Poduszki kurtynowe przód/tył, Poduszki powietrzne boczne - przód, Podłoga bagażnika, podwójna, Podświetlenie ambiente, System Easy Link z ekranem 9.3-cala i nawigacją, DAB, BT, Android Auto, Apple CP, replikacja ekranu, System Multi-Sense - wybór charakterystyki jazdy, System kontroli bezpiecznej odległości, System kontroli martwego pola (BSW), System ostrzegania o nadmiernej prędkości, z funkcją rozpoznawania znaków drogowych (OSP/TSR), System utrzymania pasa ruchu (LKA), System wspomaganie nagłego hamowania z funkcją wykrywania pieszych AEBS, System wspomaganie wyjeżdżania z miejsca parkingowego, Szyby boczne tylne dodatkowo przyciemniane, Tapicerka materiałowa łączona z elementami skóry ekologicznej TEP, Tempomat, Tylna kanapa składana w układzie 60/40 z podłokietnikiem, Uchwyty ISOFIX na tylnych siedzeniach, Wspomaganie układu kierowniczego - elektryczne, Zagłówki przednie i tylne regulowane na wysokość, Zagłówki tylne regulowane na wysokość, Zamek centralny, Zderzaki (dolne osłony) w kolorze grafitowym, Zestaw do naprawy przebitej opony, Zestaw zegarów i wskaźników z kolorowym 10.25 calowym wyświetlaczem TFT, Ładowarka indukcyjna.

Wyposażenie dealerskie

Koło zapasowe - dojazdowe, Kryterium techniczne do koła zapasowego dojazdowego.

Ogumienie

Oś	Koło	Producent, typ	Rozmiar	Profil zmierzony
przednia	prawe	YOKOHAMA, BLUEARTH WINTER V905	215/55 18 95V	5,0 mm
	lewe	YOKOHAMA, BLUEARTH WINTER V905	215/55 18 95V	5,0 mm
tylna	prawe	YOKOHAMA, BLUEARTH WINTER V905	215/55 18 95V	5,5 mm
	lewe	YOKOHAMA, BLUEARTH WINTER V905	215/55 18 95V	5,5 mm

Kompletność dokumentów poj./wyposażenia/akcesoriów/inne

[Dokumenty rej.] - POLISA UBEZP. (Nie.), Kluczyki (TAK - 2), Tablice rejestracyjne (TAK - 2), Dowód rejestracyjny (NIE), Karta pojazdu (NIE), [AKCESORIA POJ. (obowiązkowe)] - Apteczka pierw. pomocy (NIE), Gaśnica (TAK), Trójkąt ostrzegawczy (TAK), Instrukcja obsługi poj. (TAK), KSIĄŻKA PRZEGLĄDÓW (Tak.)

Grubość powłoki lakierowej

W zakresie do 150 µm

Poz.	Nazwa części	Przedział grubości powłoki lakierowej [µm]
1	Pokrywa komory silnika	do 150
2	Błotnik przedni lewy	do 150
3	Błotnik przedni prawy	do 150
4	Słupek przedni lewy	do 150
5	Słupek przedni prawy	do 150
6	Słupek środkowy lewy	do 150
7	Słupek środkowy prawy	do 150
8	Próg lewy	do 150
9	Próg prawy	do 150
10	Dach	do 150
11	Drzwi przednie lewe	do 150
12	Drzwi przednie prawe	do 150
13	Drzwi tylne lewe	do 150
14	Drzwi tylne prawe	do 150
15	Błotnik tylny lewy/ściana boczna lewa	do 150
16	Błotnik tylny prawy/ściana boczna prawa	do 150
17	Pokrywa bagażnika	do 150

Opis stwierdzonych uszkodzeń

Do wymiany

Poz.	Nazwa części	Nr katalogowy	Opis uszkodzenia	NS [%]
1	Szyba przednia barwiona	727126123R	pęknięcie/rozerwanie	

Do naprawy

Poz.	Nazwa części	Nr katalogowy	Opis uszkodzenia	Czas [rbg]
1	Nakładka zderzaka przedniego, góra	620223136R	rysa/odprysk	0.5

Inne

Poz.	Nazwa części	Nr katalogowy	Opis uszkodzeń	Czas [rbg]
1	Czyszczenie wnętrza		zabrudzenie	
2	Dowód rejestracyjny		brak	

Do lakierowania

Poz.	Nazwa części	Rodzaj lakierowania	Opis uszkodzenia	NS [%]
1	Zderzak przedni, część górna a-c	K3		

Uszkodzenia niekalkulowane

Poz.	Nazwa części	Nr katalogowy	Opis uszkodzenia	Czas [rbg]
1	Próg L	760233280R	rysa/odprysk	
2	Próg R	760224265R	rysa/odprysk	
3	Zderzak, róg R	850169973R	łagodne, rysa/odprysk	
4	Przysłona zderzaka	850701258R	łagodne, rysa/odprysk	
5	Tapicerka siedziska 1.rząd L	870N10783R	zabrudzenie	
6	Felga przednia L		rysa/odprysk	

Oznaczenia:

NS - amortyzacja %, L - lakierowanie >> I - część nowa, II - wierzchnie, III - po naprawie do 50%, IV - po naprawie pow 50%, K1R - tworzywa szt części nowe, K1N - tworzywa szt części nowe, K1G - tworzywa szt części nowe, K2 - tworzywa szt wierzchnie, K3 - tworzywa szt po naprawie

Uwagi końcowe

DEKRA Polska nie bierze odpowiedzialności za wykorzystanie niniejszej oceny technicznej jako źródła informacji o pojeździe przy jego zakupie.

DOKUMENTACJA FOTOGRAFICZNA



Fot. 1
Przekątna przednia lewa



Fot. 2
Przód



Fot. 3
Przekątna przednia prawa



Fot. 4
Próg prawy (widok od przodu)



Fot. 5
Bok prawy z przodu



Fot. 6
Bok prawy z tyłu



Fot. 7
Przekątna tylna prawa



Fot. 8
Tył

DOKUMENTACJA FOTOGRAFICZNA



Fot. 9
Przekątna tylna lewa



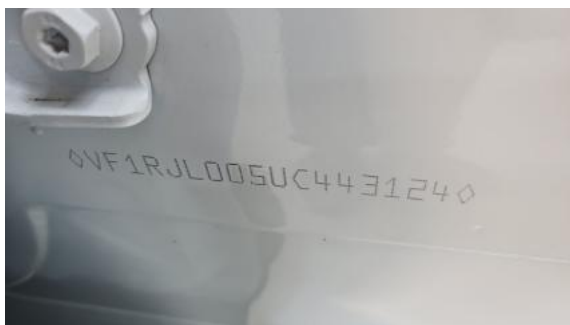
Fot. 10
Bok lewy z tyłu



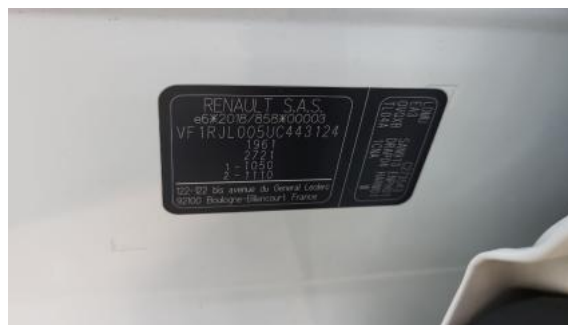
Fot. 11
Bok lewy z przodu



Fot. 12
Próg lewy (widok od przodu)



Fot. 13
Numer identyfikacyjny



Fot. 14
Tabliczka znamionowa



Fot. 15
Zestaw wskaźników - przebieg



Fot. 16
Widok przez otwarte drzwi przednie lewe

DOKUMENTACJA FOTOGRAFICZNA



Fot. 17

Widok przez otwarte drzwi tylne lewe



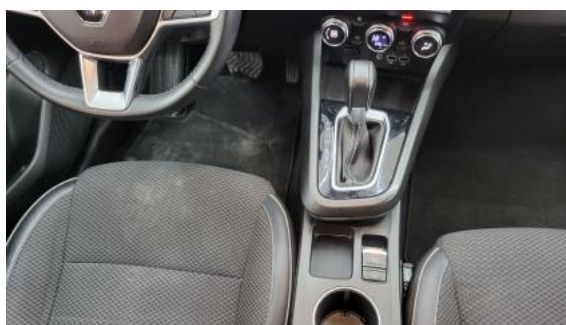
Fot. 18

Widok z tylnej kanapy na deskę rozdz.



Fot. 19

Konsola środkowa



Fot. 20

Tunel środkowy



Fot. 21

Kierownica (na wprost)



Fot. 22

Kierownica z lewej strony



Fot. 23

Komora silnika



Fot. 24

Bagażnik

DOKUMENTACJA FOTOGRAFICZNA



Fot. 33
Szyba czołowa - Pęknięcie/rozerwanie 2



Fot. 34
Zderzak - Rysa/odprysk 1



Fot. 35
Próg P - Rysa/odprysk 1



Fot. 36
Zderzak tylny - Rysa/odprysk 1



Fot. 37
Zderzak tylny cz śr - Rysa/odprysk 1



Fot. 38
Zderzak tylny cz śr - Rysa/odprysk 2



Fot. 39
Próg L - Rysa/odprysk 1



Fot. 40
Felga Aluminiowa przednia L - Rysa/odprysk 1

DOKUMENTACJA FOTOGRAFICZNA



Fot. 41

Fotel prz. lew. - Inne 1