

Nr zlecenia DEKRA: MHC/WAW/34821/26/04/21
Nr zlecenia/szkody:
Data zlecenia: 21-04-2026

DEKRA Polska - Centrala
02-673 Warszawa, ul. Konstruktorska 12A

Zleceniodawca:
Hitachi Aukcja
MHC MOBILITY Sp. z o.o.
Franciszka Klimczaka 1, 02-797 Warszawa

Rzeczoznawca:
Jan Rybołowik
DEKRA Polska - Centrala

Ocena stanu technicznego pojazdu

Eurotax-Kod EC	Marka, model, typ pojazdu				Rodzaj nadwozia
152386	PEUGEOT, 308 SW 21-25, 308 1.5 BlueHDi Active Pack S&S EAT8				KOM
Rodzaj silnika	Pojemność [ccm]	Moc [KM/kW]	Skrzynia biegów	Stan licznika [km] (odczytany)	Ilość drzwi/miejsc
z zapłonem samoczynnym	1499	130/96	automatyczna	106 675	5/5
Nr rej. pojazdu	Nr nadwozia (VIN)		Data 1-rej./rok prod.	Następne bad. tech.	Lakier
WE8J570	VR3FCYHZTPY531181		24-03-2023/2023	23-03-2028	srebrny/2-warstwowy metalizowany

Data oględzin: 29-04-2026

Miejsce oględzin:

Połczyńska
Połczyńska 5
01-378 Warszawa

Wyposażenie standardowe wg Eurotax

Apple CarPlay i Android Auto, Automatyczne włączanie świateł, Czujnik ciśnienia w ogumieniu, pośredni, Czujnik deszczu (automatycznie włączane wycieraczki), Czujnik odległości przy parkowaniu - tył, Deska rozdzielcza z malowaną krawędzią i listwą ozdobną Traxx, ESP - system stabilizacji toru jazdy, Ekran dotykowy centralny 10", Felgi aluminiowe 16 Auckland z ogumieniem 205/55, Fotel kierowcy z manualną regulacją wysokości, Fotel kierowcy z manualną regulacją wzdłużną i pochylenia, Fotel kierowcy z regulacją podparcia lędźwiowego, Fotel pasażera z manualną regulacją wysokości, Fotel pasażera z manualną regulacją wzdłużną i pochylenia, Gniazdo 12V, Gniazdo USB C (2x), Hill Assist, Kanapa 3 osobowa, dzielona, Kierownica skórzana, wielofunkcyjna, Klimatyzacja automatyczna, dwustrefowa, Kolumna kierownicy z regulacją w dwóch płaszczyznach, Lakier metalik, bez dopłaty, Lusterka boczne regulowane i składane elektrycznie, ogrzewane, Lusterka boczne z oświetleniem powitalnym, Mirror Screen, Obudowy lusterek bocznych w kolorze czarnym, Pasy bezpieczeństwa przednie z napinaczami i ogranicznikami napięcia, Pasy bezpieczeństwa z napinaczami - tył, Peugeot i-Cockpit, 10" panel konfigurowalnych zegarów cyfrowych, Podsufitka w kolorze jasnym, Poduszka powietrzna pasażera z możliwością dezaktywacji, Poduszki powietrzne boczne - przód i kurtyny powietrzne, Poduszki powietrzne czołowe, Podłokietnik centralny z przodu + schówek, System aktywnego monitorowania pasa ruchu (LKA), System automatycznego awaryjnego hamowania pojazdu z kontrolą dystansu, System bezkluczykowego uruchomienia auta (DML), System rozpoznawania znaków drogowych (TSR), System wykrywania zmęczenia kierowcy (DAA3), Szyba przednia akustyczna, Szyby przednie i tylne elektryczne, Tapicerka materiałowa, Tempomat z organicznikiem prędkości, Uchwyty ISOFIX do mocowania fotelika dziecięcego - tył, Wspomaganie układu kierowniczego, elektryczne, Zestaw do naprawy przebitej opony, Ładowarka pokładowa jednofazowa 3,7 kW, Światła do jazdy dziennej LED.

Wyposażenie dealerskie

Lakier metalizowany, Pakiet Safety Plus → [], Peugeot Connect SOS & Assistance + Nawigacja satelitarna.

Ogumienie

Oś	Koło	Producent, typ	Rozmiar	Profil zmierzony
przednia	prawe	BFGOODRICH, GFORCE WINTER 2	205/55 16 94H	4,5 mm
	lewe	BFGOODRICH, GFORCE WINTER 2	205/55 16 94H	4,0 mm
tylna	prawe	KUMHO, WINTERCRAFT WP52	205/55 16 94V	7,0 mm
	lewe	KUMHO, WINTERCRAFT WP52	205/55 16 94V	7,0 mm

Kompletność dokumentów poj./wyposażenia/akcesoriów/inne

[Dokumenty rej.] - POLISA UBEZP. (Nie.), Kluczyki (TAK - 2), Tablice rejestracyjne (TAK - 2), Dowód rejestracyjny (TAK), Karta pojazdu (NIE), [AKCESORIA POJ. (obowiązkowe)] - Apteczka pierw. pomocy (NIE), Gaśnica (TAK), Trójkąt ostrzegawczy (TAK), Instrukcja obsługi poj. (TAK), KSIĄŻKA PRZEGLĄDÓW (Nie.)

Uwagi Rzeczoznawcy - dot. wyceny

brak kompresora zestawu naprawczego;

Grubość powłoki lakierowej

W zakresie do 150 µm

Poz.	Nazwa części	Przedział grubości powłoki lakierowej [µm]
1	Pokrywa komory silnika	do 150
2	Błotnik przedni lewy	do 150
3	Błotnik przedni prawy	do 150
4	Słupek przedni lewy	do 150
5	Słupek przedni prawy	do 150
6	Słupek środkowy lewy	do 150
7	Słupek środkowy prawy	do 150
8	Próg lewy	do 150
9	Próg prawy	do 150
10	Dach	do 150
11	Drzwi przednie lewe	do 150
12	Drzwi przednie prawe	do 150
13	Drzwi tylne lewe	do 150
14	Drzwi tylne prawe	do 150
15	Błotnik tylny lewy/ściana boczna lewa	do 150
16	Błotnik tylny prawy/ściana boczna prawa	do 150

Opis stwierdzonych uszkodzeń**Do wymiany**

Poz.	Nazwa części	Nr katalogowy	Opis uszkodzenia	NS [%]
1	Szyba przednia barwiona	9831008080	pęknięcie/rozerwanie	

Do naprawy

Poz.	Nazwa części	Nr katalogowy	Opis uszkodzenia	Czas [rbg]
1	Rama drzwi, przód R	1680537980	wgniecenie/odkształcenie	2

Inne

Poz.	Nazwa części	Nr katalogowy	Opis uszkodzeń	Czas [rbg]
1	Kompresor zestawu naprawczego		brak	

2	Książka serwisowa		brak	
---	-------------------	--	------	--

Do lakierowania

Poz.	Nazwa części	Rodzaj lakierowania	Opis uszkodzenia	NS [%]
1	Próg R	III		

Uszkodzenia niekalkulowane

Poz.	Nazwa części	Nr katalogowy	Opis uszkodzenia	Czas [rbg]
1	Przysłona czołowa	983770931T	rysa/odprysk	
2	Poszycie drzwi tylnych L	9836952480	rysa/odprysk	

Oznaczenia:

NS - amortyzacja %, L - lakierowanie >> I - część nowa, II - wierzchnie, III - po naprawie do 50%, IV - po naprawie pow 50%, K1R - tworzywa szt części nowe, K1N - tworzywa szt części nowe, K1G - tworzywa szt części nowe, K2 - tworzywa szt wierzchnie, K3 - tworzywa szt po naprawie

Uwagi końcowe

DEKRA Polska nie bierze odpowiedzialności za wykorzystanie niniejszej oceny technicznej jako źródła informacji o pojeździe przy jego zakupie.

DOKUMENTACJA FOTOGRAFICZNA



Fot. 1
Przekątna przednia lewa



Fot. 2
Przód



Fot. 3
Przekątna przednia prawa



Fot. 4
Próg prawy (widok od przodu)



Fot. 5
Bok prawy z przodu



Fot. 6
Bok prawy z tyłu



Fot. 7
Przekątna tylna prawa



Fot. 8
Tył

DOKUMENTACJA FOTOGRAFICZNA



Fot. 9
Przekątna tylna lewa



Fot. 10
Bok lewy z tyłu



Fot. 11
Bok lewy z przodu



Fot. 12
Próg lewy (widok od przodu)



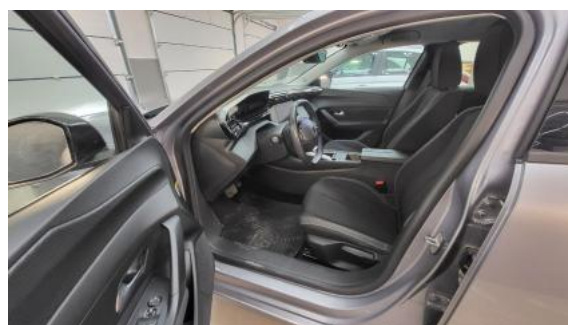
Fot. 13
Numer identyfikacyjny



Fot. 14
Tabliczka znamionowa



Fot. 15
Zestaw wskaźników - przebieg



Fot. 16
Widok przez otwarte drzwi przednie lewe

DOKUMENTACJA FOTOGRAFICZNA



Fot. 17
Widok przez otwarte drzwi tylne lewe



Fot. 18
Widok z tylnej kanapy na deskę rozd.



Fot. 19
Konsola środkowa



Fot. 20
Tunel środkowy



Fot. 21
Kierownica (na wprost)



Fot. 22
Kierownica z lewej strony



Fot. 23
Komora silnika



Fot. 24
Bagażnik

DOKUMENTACJA FOTOGRAFICZNA



Fot. 33
Instrukcje



Fot. 34
Kluczyki



Fot. 35
Zdjęcie do protokołu



Fot. 36
Szyba czołowa - Pęknięcie/rozerwanie 1



Fot. 37
Zderzak - Rysa/odprysk 1



Fot. 38
Próg P - Wgniecenie/odkształcenie 1



Fot. 39
Drzwi tylne L - Rysa/odprysk 1