

Nr zlecenia: 81/27/04/2026/MHC Mobility Sp. z o.o.

z dnia: 2026/04/27

Zeceniodawca:

MHC Mobility Sp. z o.o.
Estrady 5
05-080 Warszawa

Rzeczoznawca:

Piotr Kucharski/zatw. Pion Weryfikacyjny eRzeczoznawcy



WYCENA WARTO CI

Zadanie: Ocena stanu technicznego i określenie wartości rynkowej pojazdu

DANE IDENTYFIKACYJNE POJAZDU

Dane: [O] V-2026

Rodzaj pojazdu:	Samochód osobowy	VIN:	JM4BP6HGA01316874
Marka:	MAZDA	Nr rejestracyjny:	WE8F774
Model pojazdu:	3 - 2.0 MR`19 E6	Nr Info-Ekspert:	021-01220
Wersja:	Kanjo Aut.	Rok produkcji:	2022

Wskazanie drogomierza	130035 km
Data pierwszej rejestracji	2023/03/16
Data wykonania badania technicznego	2028/03/16
Rodzaj nadwozia	hatchback 5 drzwiowy
Dop. masa całkowita	1907 kg
Jednostka napędowa	z zapł. iskrowym Mild Hyb. (benzyna)
Pojemność / Moc silnika	1998 ccm / 110kW (150KM)
Liczba cylindrów / Układ cylindrów / Liczba zaworów	4 / rzędowy / 16
Rodzaj skrzyni biegów	automatyczna
Rodzaj napędu	przedni (4x2)
Kolor powłoki lakierowej, (rodzaj lakieru)	Piaskowy 2-warstwowy z efektem metalicznym

WYPOSAŻENIE STANDARDOWE

L.p.	Nazwa elementu wyposażenia	L.p.	Nazwa elementu wyposażenia
1	Autoalarm	34	System Driver Monitor z kamerą wykrywającą zmęczenie kierowcy
2	Czujniki parkowania - przód	35	System dynamicznej kontroli stabilności DSC

3	Czujniki parkowania - tył	36	System E-Call
4	Dywaniki Luxury	37	System inteligentnego wspomagania hamowania SBS
5	Gałka d wigni zmiany biegów pokryta skór	38	System kontroli trakcji TCS
6	Gło niki 8 szt.	39	System monitorowania ciśnienia powietrza w oponach TPMS
7	Gniazdo 12V	40	System monitorowania martwego pola BSM
8	Hamulec postojowy elektromechaniczny z funkcj Auto Hold	41	System multimedialny rozrywki i łączności MZD Connect
9	Immobilizer	42	System nawigacji Mazda
10	Kamera cofania	43	System ostrzegania o ruchu poprzecznym z tyłu pojazdu RCTA
11	Kierownica podgrzewana	44	System rozpoznawania znaków ograniczających prędkość TSR
12	Kierownica pokryta skór	45	System sterowania ergonomiczny HMI (pokrycie wielofunkcyjne)
13	Klimatyzacja automatyczna 2 strefowa	46	System wspomagający hamowanie SCBS
14	Kurtyny powietrzne boczne	47	System wspomagający utrzymanie pojazdu w pasie ruchu LAS
15	Lakier Artic White	48	System wspomagania nagłego hamowania EBA
16	Lusterka zewnętrzne składane elektrycznie	49	System wspomagania ruszania pod górę HLA
17	Lusterka zewnętrzne w kolorze nadwozia	50	System zwieszania przyczepności pojazdu zaawansowany (G-Vectoring Control+)
18	Lusterka zewnętrzne z kierunkowskazami	51	wiatła do jazdy dziennej
19	Lusterko wewnętrzne trzecie ciemniane automatycznie	52	wiatła mijania włączane automatycznie
20	Lusterko zewnętrzne trzecie kierowcy ciemniane automatycznie	53	wiatła tylne LED
21	Moduł bezprzewodowej integracji ze smartfonem (dla iOS)	54	Tapicerka tekstylna Standard czarna
22	Oslony przeciwsłoneczne z lusterkami pod wietlanymi	55	Tarcze kół aluminiowe 16" Silver
23	Podłokietnik centralny przedni	56	Tempomat aktywny MRCC
24	Podsufitka w kolorze czarnym	57	Tuner radiowy cyfrowy DAB
25	Poduszka powietrzna kolanowa kierowcy	58	Wycieraczki szyby przedniej podgrzewane
26	Poduszki powietrzne boczne przednie	59	Wycieraczki z czujnikiem deszczu
27	Przycisk uruchamiający silnik	60	Wyświetlacz Head-Up kolorowy na przedniej szybie
28	Radiodtwarzacz MP3	61	Wyświetlacz systemu multimedialnego 8,8"
29	Reflektory przednie LED	62	Zamek centralny zdalnie sterowany
30	Spryskiwacze reflektorów	63	Zegary cyfrowe 7"
31	Spryskiwacze zintegrowane z wycieraczkami szyby przedniej	64	Zestaw głośnomówiący "Bluetooth"
32	System automatycznego przełączania wiatła drogowych na mijania HBC	65	Zestaw naprawczy opon
33	System bezkluczykowego dostępu do samochodu zaawansowany Smart Keyless	66	Złotce "USB"

L.p. Nazwa pakietu / elementu pakietu wyposażenia standardowego

- 1 ABS + EBD - system dystrybucji siły hamowania
ABS - system zapobiegający blokowaniu kół
System dystrybucji siły hamowania elektroniczny EBD
- 2 Fotele przednie podgrzewane
Fotel kierowcy podgrzewany
Fotel pasażera podgrzewany
- 3 Lusterka zewnętrzne trzecie podgrzewane i regulowane elektrycznie
Lusterka zewnętrzne trzecie regulowane elektrycznie
Lusterka zewnętrzne trzecie podgrzewane elektrycznie
- 4 Poduszki powietrzne kierowcy i pasażera
Poduszka powietrzna kierowcy
Poduszka powietrzna pasażera
- 5 Szyby przednie i tylne regulowane elektrycznie
Szyby przednie regulowane elektrycznie
Szyby tylne regulowane elektrycznie

WYPOSA ENIE DODATKOWE**L.p. Nazwa elementu wyposażenia**

1 Lakier metalizowany (dopłata)

OPIS ZAMONTOWANEGO W POJE DZIE OGUMIENIA

Koło	Marka, typ	Bieżnik [mm]
Przednie lewe:	*NOKIAN TYRES 205/60 R16	5,0
Przednie prawe:	*NOKIAN TYRES 205/60 R16	5,0
Tylne lewe:	*NOKIAN TYRES 205/60 R16	5,0
Tylne prawe:	*NOKIAN TYRES 205/60 R16	5,0

KOREKTY WARTO CI POJAZDU

KOREKTA ZA PIERWSZ REJESTRACJ	(+)
KOREKTA ZA WYPOSA ENIE	(+)
KOREKTA ZA PRZEBIEG	(-)
KOREKTY RÓ NE:	
Stan utrzymania i dbała o pojazd	(-)
KOREKTY RÓ NE RAZEM	(-)
KOREKTA ZA OGUMIENIE	(-)

UWAGI RZECZOZNAWCY DOTYCZ CE WYCENY

Ogl dziny wykonywał: Jacek Urbanski

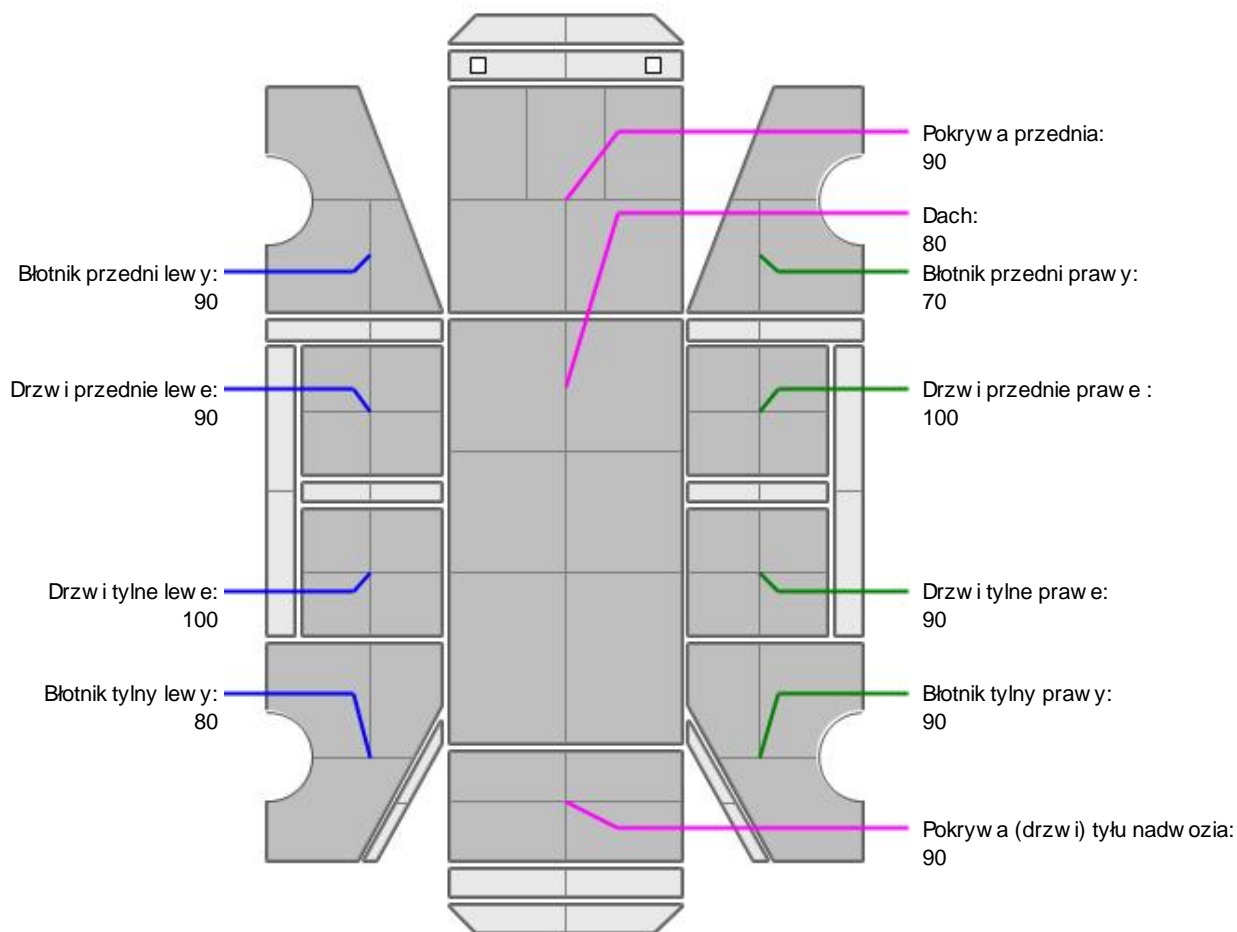
Wycen wykonał: Piotr Kucharski

OPIS STANU TECHNICZNEGO ZESPOŁÓW POJAZDU**NADWOZIE - Szkielet i poszycia zewn trzne**

Na pozostałych elementach obłachowania bryły nadwozia stwierdzono typowe dla jego okresu eksploatacji uszkodzenia powłoki lakierowej (zarysowania, odpryski, itp.)



NADWOZIE – Opis powłoki lakierowej



L.p.	Nazwa elementu	L / P	Grubość powłoki [µm]	Opis
1	Pokrywa przednia		90	
2	Dach		80	
3	Błotnik przedni	L	90	
4	Drzwi przednie	L	90	
5	Drzwi tylne	L	100	
6	Błotnik tylny	L	80	
7	Błotnik przedni	P	70	
8	Drzwi przednie	P	100	
9	Drzwi tylne	P	90	
10	Błotnik tylny	P	90	
11	Pokrywa (drzwi) tyłu nadwozia		90	

Podane przedziały grubości powłoki lakierowej poszczególnych elementów dotyczą wyłącznie punktów pomiarowych, tj. trzech wybranych miejsc na danym elemencie nadwozia. Nie oznacza to, że w pozostałych obszarach danego elementu grubość powłoki jest jednakowa ani że nie może wykraczać poza wskazane zakresy. Pomiary wykonano urządzeniem bezdźwiękowym w posiadaniu rzeczoznawcy. Pomiar wykonany innym przyrządem może się różnić.

**NADWOZIE – Wyposażenie zewn trzne**

L.p.	Nazwa elementu	L / P	Rodzaj uszkodzenia	Opis	Fot. nr
1	Zderzak przedni		Zarysowany		
2	Zderzak tylny		Zarysowany		
3	Szyba przednia		Odpryski warstwy zewn trznej		

**NADWOZIE – Wyposażenie wewn trzne**

Wn trze pojazdu nosi typowe dla jego okresu eksploatacji zabrudzenia oraz zuycie wszystkich elementów.

JAZDA KONTROLNA

- | | | |
|---|-----------------------------------|----------|
| 1 | Główna praca silnika | BEZ UWAG |
| 2 | Praca układu kierowniczego | BEZ UWAG |
| 3 | Zmiana biegów, działanie sprzęgła | BEZ UWAG |

Próba ruchowa przeprowadzona na niewielkim dystansie, w warunkach parkingowych, z prędkością do 15 km/h.

DOKUMENTY I KOMPLETACJA POJAZDU

- | | | |
|---|------------------------|-----|
| 1 | Kluczyki (ilość sztuk) | 2 |
| 2 | Dowód rejestracyjny | TAK |
| 3 | Instrukcja obsługi | TAK |
| 4 | Gaśnica | TAK |
| 5 | Trójkąt ostrzegawczy | TAK |

POZOSTAŁE INFORMACJE

- 1 **Pochodzenie pojazdu**
Krajowy
- 2 **Badanie poprawności numerów identyfikacyjnych**
Numer VIN wybity na karoserii zgodny z DR.
- 3 **Weryfikacja odczytanego stanu drogomierza**
Odczytany z drogomierza

Zastrzeżenia ograniczające opinię.

ü Zawarte w niniejszej Wycenie/Raporcie informacje (w tym dotyczące wyposażenia) służy jedynie ogólnym celom informacyjnym. Wycena/Raport nie może być zatem traktowana jako oferta w rozumieniu przepisów Kodeksu Cywilnego oraz opisu towaru ani zapewnienia w rozumieniu art. 4 Ustawy z dnia 27 lipca 2002 roku o szczególnych warunkach sprzedaży konsumenckiej.

ü Wycena/Raport została sporządzona w celu ustalenia istnienia albo nieistnienia uszkodzeń nieakceptowalnych poza ocenę umowy korzystania z samochodu lub innych okoliczności uzgodnionych w zleceniu. Wycena/Raport nie obejmuje typowych uszkodzeń wynikających z eksploatacji samochodu oraz jego standardowego zużycia.

ü Jeżeli chcesz traktować ten dokument jako źródło wiedzy o samochodzie przy jego zakupie, czynisz to na własną odpowiedzialność. Rzeczoznawca/s.p.j. nie ponosi odpowiedzialności za takie użycie tej Wyceny/Raporu.

ü Niniejsza wycena służy wyłącznie do oszacowania wartości rynkowej przedmiotu wyceny i nie może być wykorzystywana do żadnego innego celu, ni wymieniony powyżej. W szczególności wycena nie może stanowić podstawy do oceny cech i stanu wycenianego obiektu przy jego zakupie.

ü Rzeczoznawca nie bierze na siebie odpowiedzialności za wady ukryte (prawne i fizyczne) oraz ewentualne skutki wynikające z dalszego użytkowania przedmiotu wyceny, a także za skutki wykorzystania samej wyceny.

ü Powyższa wycena nie jest ekspertyzą stanu technicznego przedmiotu wyceny i za taką nie może być uznawana, w szczególności nie może być traktowana jako gwarancja sprzedaży przedmiotu wyceny za oszacowaną wartość.

ü Wycenę przeprowadzono w oparciu o dostarczoną dokumentację oraz badanie organoleptyczne wycenianego obiektu. Nie prowadzono badań diagnostycznych oraz weryfikacji warsztatowej przedmiotu wyceny.

ü Nie stwierdzono dodatkowych niesprawności i/lub uszkodzeń i/lub braków w zakresie możliwym do ustalenia w warunkach oględzin tj. bez dostępu do spodu pojazdu, specjalistycznego sprzętu diagnostycznego, jazdy próbnej wykonanej w warunkach drogowych z obciążeniem.

ü Rzeczoznawca podczas oględzin poza warszatem nie jest w stanie stwierdzić wypadkowej przeszłości pojazdu. W przypadku podwyższonych wartości pomiarów powłoki lakierowej, konieczna jest ekspertyza w warunkach warsztatowych.

ü Rok produkcji pojazdu - nie weryfikowano. Przyjeto w oparciu o dane przekazane przez Zleceniodawcę.

ü Niniejsza wycena nie może być publikowana w całości w jakimkolwiek dokumencie bez zgody wykonawców i bez uzgodnienia z nimi formy i treści takiej publikacji. Zakaz publikacji nie dotyczy posługiwania się wyceną w umowach cywilno-prawnych zawieranych przez zleceniodawcę i dotyczących przedmiotu.

ü Przed odbiorem pojazdu, kupujący zobowiązany jest do konfrontacji rzeczywistego stanu z informacjami zawartymi w wycenie. Odbiór przedmiotu jest równoznaczny ze zrzeczeniem się wszelkich roszczeń, co do stanu technicznego.

ü Nie badano poprawności i/lub budowy numerów identyfikacyjnych/seryjnych obiektu oraz nie weryfikowano prawdziwości danych obiektu.

ü Niniejsza wycena nie może być traktowana jako gwarancja sprzedaży przedmiotu wyceny za oszacowaną wartość.

ü W przypadku ujawnienia dodatkowych informacji dotyczących przedmiotowego pojazdu, niedostępnych w czasie wykonywania niniejszej opinii, zaprezentowane stanowisko może ulec zmianie.

ü W opinii założono, że nie wykryto żadnych faktów, które mogłyby istotnie wpływać na wartość wycenionego pojazdu, jeżeli w opisie pojazdu nie widnieją inaczej.

ü Rzeczoznawca nie ponosi odpowiedzialności za ewentualne błędy wynikające z przedstawionych informacji otrzymanych od użytkownika/sprzedawcy/zamawiaczego wycenę, jeżeli brak podstaw do kwestionowania ich zgodnie ze stanem rzeczywistym lub jeżeli ustalenie stanu rzeczywistego przez rzeczoznawcę było niemożliwe lub znacznie utrudnione.

ü Wyposażenie standardowe wg. Info - Ekspert. Rzeczoznawca nie ponosi odpowiedzialności za ewentualne błędy programu. Lista wyposażenia w wycenie ma charakter poglądowy i nie potwierdza kompletności. Aby ustalić specyfikacje fabrycznego wyposażenia należy zwrócić się do dealera.

ü W warunkach, w jakich przeprowadzono oględziny rzeczoznawca nie miał możliwości zweryfikowania poprawności

działania całego wyposażenia.

Ü Opis stanu technicznego pojazdu jest warty na dzień oględzin. Rzeczoznawca nie bierze odpowiedzialności za zmiany stanu pojazdu wynikające z dalszej eksploatacji lub postoju (np. uszkodzenie akumulatora, powłoki lub powstanie ognisk korozji, uszkodzenie układu hamulcowego, itp.) – zaleca się sprawdzenie daty wyceny

Ü Jeżeli elementy jednostki napędowej, układu przeniesienia napędu itp., są rozmontowane, rzeczoznawca nie weryfikuje kompletności poszczególnych układów. Możliwość wystąpienia braków w kompletacji (np. ze względu na wykorzystanie unieruchomionego pojazdu jako „dawcy części”).

Ü Nie weryfikowano odczytanego stanu drogomierza z zapisami w urządzeniach elektronicznych pojazdu. Rzeczoznawca nie dokonuje oceny autentyczności przebiegu.

Ü W przypadku pojazdów z niesprawnym akumulatorem lub bez niego - podłączenie sprawnego akumulatora nie gwarantuje sprawności technicznej pojazdu. W związku z tym przyjmuje się, iż stan techniczny pojazdu jest nieznanym, istnieje ryzyko ujawnienia wad ukrytych i dodatkowych uszkodzeń.

Ü Nie weryfikowano gwarancji, statusu pakietów serwisowych i kompletności w zakresie osprzętu dodatkowego, z którym przedmiot był zamówiony.

Dokument wystawiony elektronicznie, warty bez podpisu

DOKUMENTACJA FOTOGRAFICZNA



Fot. nr 1



Fot. nr 2



Fot. nr 3



Fot. nr 4



Fot. nr 5



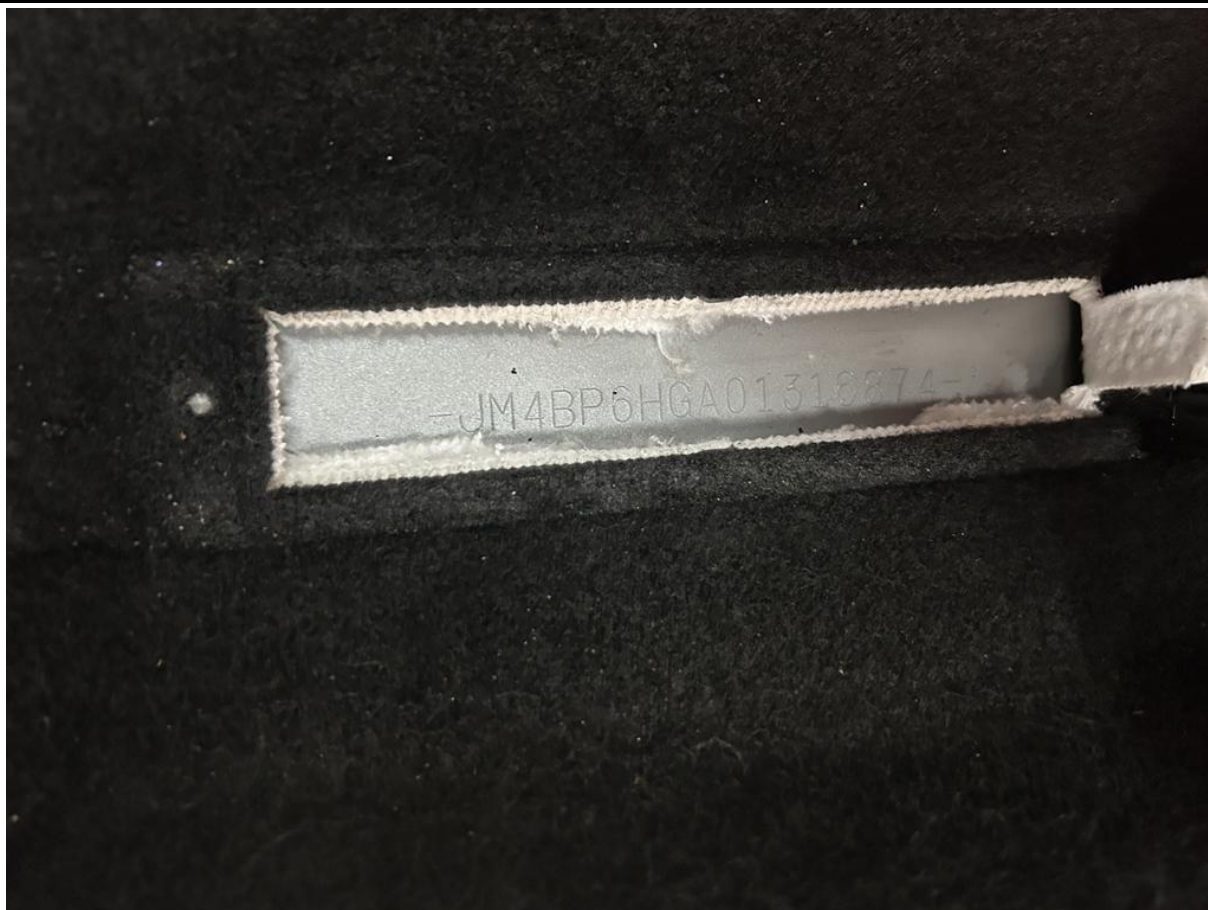
Fot. nr 6



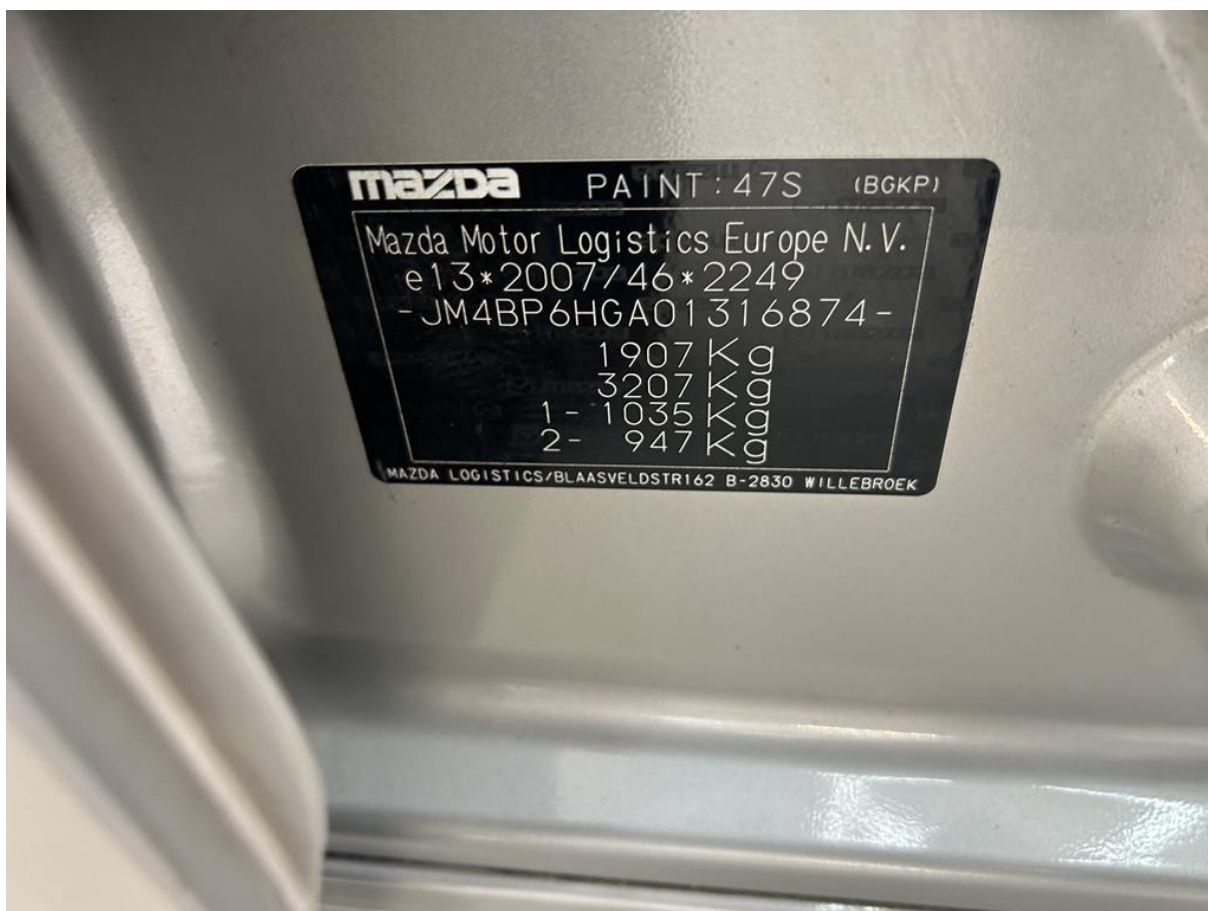
Fot. nr 7



Fot. nr 8



Fot. nr 9



Fot. nr 10



Fot. nr 11



Fot. nr 12



Fot. nr 13



Fot. nr 14



Fot. nr 15



Fot. nr 16



Fot. nr 17



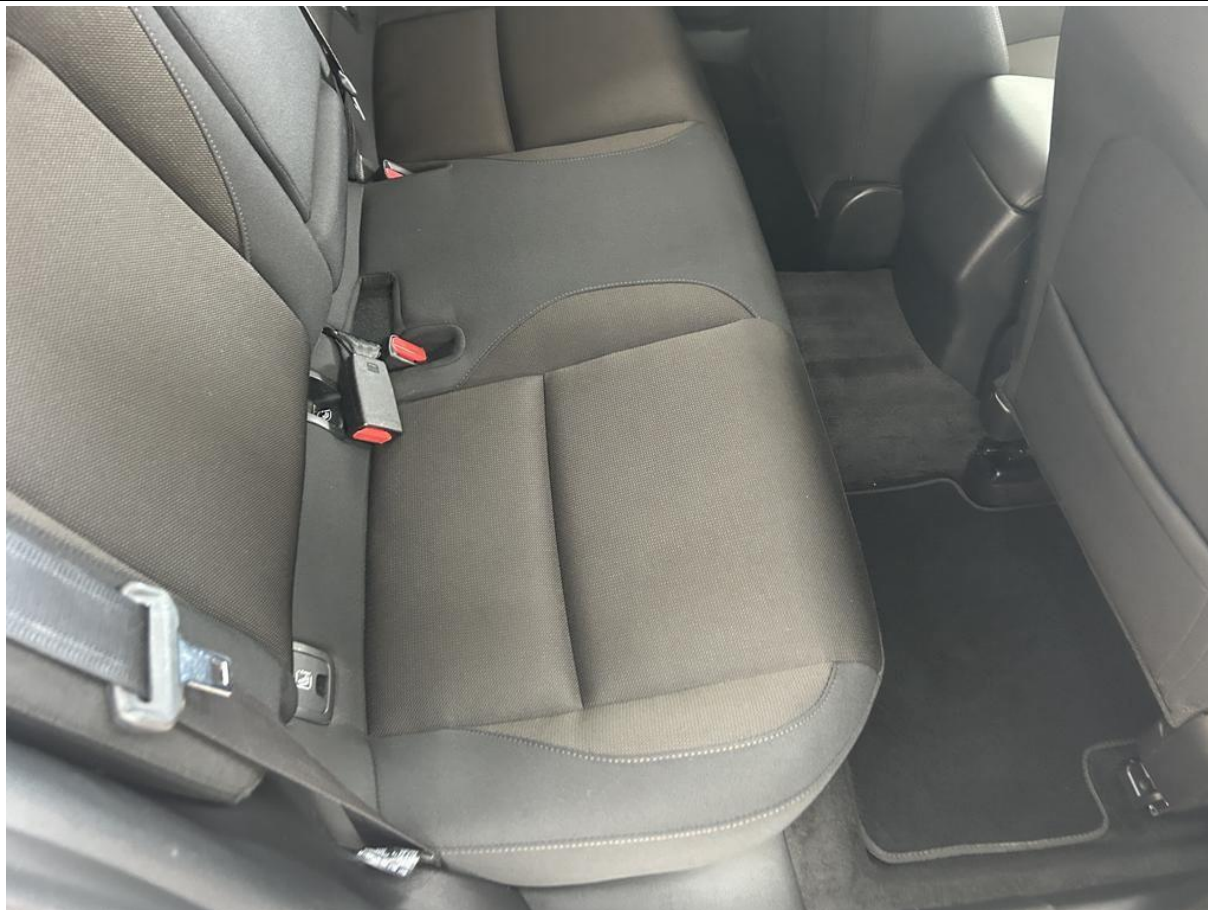
Fot. nr 18



Fot. nr 19



Fot. nr 20



Fot. nr 21



Fot. nr 22



Fot. nr 23



Fot. nr 24



Fot. nr 25



Fot. nr 26



Fot. nr 27



Fot. nr 28



Fot. nr 29



Fot. nr 30



Fot. nr 31



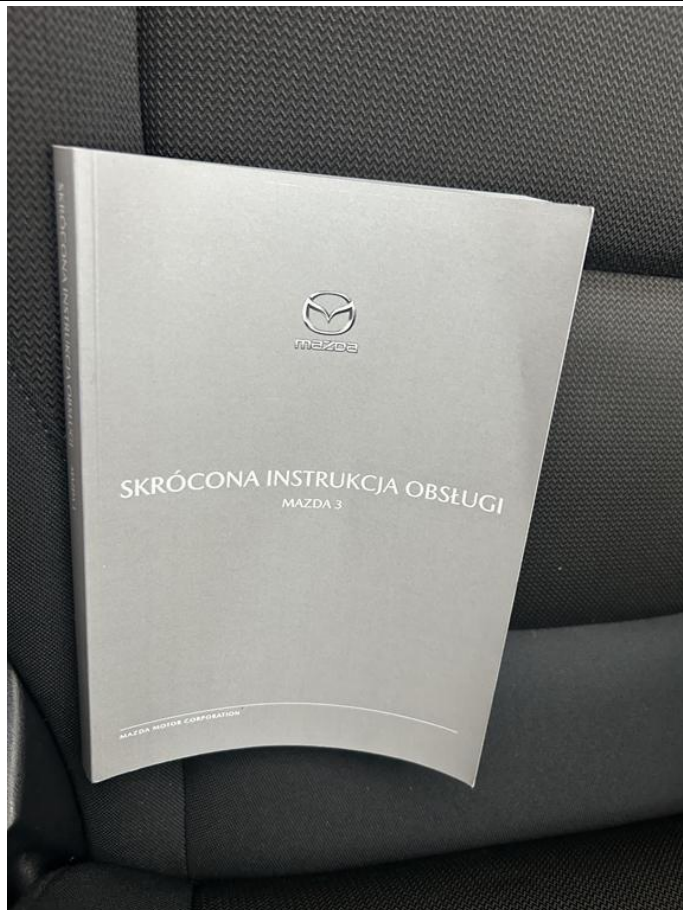
Fot. nr 32



Fot. nr 33



Fot. nr 34



Fot. nr 35



Fot. nr 36

X TERMIN BADAŃ TECHNICZNEGO
15.03.2026
m.p.
DATA 2023 - 01 - 06
PODPIS

X 16.03.2026
SKR,GG/18
GCH/D/0076
27.03.2026
PODPIS

X TERMIN BADAŃ TECHNICZNEGO
m.p.
DATA
PODPIS

X TERMIN BADAŃ TECHNICZNEGO
m.p.
DATA
PODPIS

X TERMIN BADAŃ TECHNICZNEGO
m.p.
DATA
PODPIS

X TERMIN BADAŃ TECHNICZNEGO
m.p.
DATA
PODPIS

ANOTACJE UCZESTNIKÓW
---(V.9) POZIOM EMISJI SPALIN - EURO 6 AP---

2023-01-06
PODPIS

A - numer rejestracyjny pojazdu, B - data pierwszej rejestracji pojazdu, C - dane posiadacza pojazdu / właściciela pojazdu, D - dane pojazdu, E - numer identyfikacyjny pojazdu, EJ - maksymalna masa całkowita, G - masa własna, H - okres ważności dowodu, I - data wydania dowodu rejestracyjnego, K - numer świadectwa homologacji typu pojazdu, P1, P2, P3 - dane silnika, Q - stosunek mocy do ciężaru (w kW/kg), S1, S2 - liczba miejsc siedzących/łóżących, EZ, E3 - dopuszczalna masa całkowita pojazdu/motocykla, J - kategoria pojazdu, L - liczba osi, O1, O2 - maksymalna masa całkowita przyczepy z hamulcem / bez hamulca, X - potwierdzenie przeprowadzenia badania technicznego pojazdu i daty następnego badania technicznego pojazdu.

Pouczenie:
Właściciel pojazdu jest zobowiązany zgłosić w ciągu 30 dni który wydał dowód rejestracyjny, wszelkie zmiany danych w dowodzie rejestracyjnym pojazdu.

Fot. nr 37

Dokument wystawiony elektronicznie, wa ny bez podpisu