

Nr zlecenia DEKRA: HCP/WAW/33458/21/05/27  
Nr zlecenia/szkody:  
Data zlecenia: 27-05-2021

**DEKRA Polska - Centrala**  
02-673 Warszawa, ul. Konstruktorska 12A

**Zleceniodawca:**  
Hitachi Aukcja  
MHC MOBILITY Sp. z o.o.  
Franciszka Klimczaka 1, 02-797 Warszawa

**Rzeczoznawcy:**  
**Radosław Józefowicz**  
DEKRA Polska - Centrala  
**Dariusz Gomuliński**  
DEKRA Polska - Centrala

## Ocena stanu technicznego pojazdu

Eurotax-Kod EC	Marka, model, typ pojazdu				Rodzaj nadwozia
0109452	<b>TOYOTA, Avensis Kombi 15-19, Avensis 2.0 D-4D Premium</b>				KOM
Rodzaj silnika	Pojemność [ccm]	Moc [KM/kW]	Skrzynia biegów	Stan licznika [km] (odczytany)	Ilość drzwi/miejsc
z zapłonem samoczynnym	1995	143/105	manualna	136 108	5/5
Nr rej. pojazdu	Nr nadwozia (VIN)		Data 1-rej./rok prod.	Następne bad. tech.	Lakier
WD5519J	SB1ET76L70E022771		20-06-2017/2017	16-06-2022	Szary/metalic

**Data oględzin:** 31-05-2021

**Miejsce oględzin:**

Oplótek  
Oplótek 38  
01-940 Warszawa

### Wyposażenie standardowe wg Eurotax

ABS, Airbag 6 sztuk: poduszki powietrzne czołowe i boczne dla kierowcy i pasażera, kurtyny powietrzne, Airbag kolan kierowcy, Automatyczne światła drogowe, BA - system wspomagania hamowania, Czujnik deszczu, Czujnik zmiernych, Elektrycznie regulowane szyby przednie i tylne, Elektryczny hamulec postojowy (EPB), Felgi aluminiowe 17 z ogumieniem, Fotel kierowcy z elektryczną regulacją odcinka lędźwiowego, Funkcja oświetlenia Follow-Me-Home, Gniazdo Aux-In, Gniazdo USB, HSA - system wspomagający pokonywanie podjazdów, Kamera cofania, Kierownica skórzana (skóra Nappa), Kierownica wielofunkcyjna, Kierunkowskazy w obudowach lusterek zewnętrznych, Klimatyzacja automatyczna - dwustrefowa, Kolumna kierownicy regul. w pionie i poziomie, Kolumna kierownicy regulowana w dwóch płaszczyznach, Koło zapasowe dojazdowe, Lusterka boczne regulowane elektrycznie i ogrzewane, Lusterka boczne składane elektrycznie, Lusterko wsteczne elektrochromatyczne (przyciemniające się), Otwór w oparciu tylnej kanapy do przewozu długich przedmiotów, Radio CD z MP3 + 6 głośników + Bluetooth, Relingi dachowe, Roleta przestrzeni bagażowej, Siatka oddzielająca przestrzeń bagażową, Skórzana gałka dźwigni zmiany biegów, System Pre-Collision (układ wczesnego reagowania w razie ryzyka zderzenia), System audio II - Radio CD z MP3, Bluetooth, 6 głośników, System multimedialny Toyota Touch 2 (radio CD/MP3/WMA, Bluetooth, wyświetlacz 8 cali), System ostrzegający o niezamierzonej zmianie pasa ruchu (Lane Departure Alert), System rozpoznawania znaków drogowych (Road Sign Assist), System zabezpieczenia antykradzieżowego komputera i złącza diagnostycznego, TRC - system kontroli trakcji, Tapicerka materiałowa Premium z elementami Alcantary, Tempomat, Tylne oparcie składane, dzielone, Uchwyty ISOFIX do mocowania fotelika dziecięcego, VSC+ (system stabilizacji toru jazdy), Wspomaganie układu kierowniczego, Wyświetlacz kolorowy między zegarami, Światła do jazdy dziennej typu LED, Światła przeciwmgielne, Światła stop typu LED.

### Wyposażenie dealerskie

Lakier metalik, Szyby tylne przyciemniane.

**Ogumienie**

Oś	Koło	Producent, typ	Rozmiar	Profil zmierzony
przednia	prawe	Bridgestone , BLIZZAK	215/55 R17 98V	6,0 mm
	lewe	Bridgestone , BLIZZAK	215/55 R17 98V	6,0 mm
tylna	prawe	PIRELLI, W	215/55 R17 98V	4,0 mm
	lewe	PIRELLI, W	215/55 R17 98V	4,0 mm

**Kompletność dokumentów poj./wyposażenia/akcesoriów/inne**

[Dokumenty rej.] - POLISA UBEZP. (Nie.), Kluczyki (TAK - 1), Tablice rejestracyjne (TAK - 2), Dowód rejestracyjny (TAK), Karta pojazdu (NIE), [AKCESORIA POJ. (obowiązkowe)] - Apteczka pierw. pomocy (NIE), Gaśnica (TAK), Trójkąt ostrzegawczy (TAK), Instrukcja obsługi poj. (TAK), KSIĄŻKA PRZEGLĄDÓW (Tak.)

**Grubość powłoki lakierowej**

W zakresie do 150 µm

Poz.	Nazwa części	Przedział grubości powłoki lakierowej [µm]
1	Pokrywa komory silnika	do 150
2	Błotnik przedni lewy	do 150
3	Słupek przedni lewy	do 150
4	Słupek środkowy lewy	do 150
5	Próg lewy	do 150
6	Dach	do 150
7	Drzwi przednie lewe	do 150
8	Drzwi tylne lewe	do 150
9	Błotnik tylny lewy/ściana boczna lewa	do 150
10	Pokrywa bagażnika	do 150
11	Próg prawy	do 150
12	Słupek środkowy prawy	do 150
13	Słupek przedni prawy	do 150

W zakresie do 500 µm

Poz.	Nazwa części	Przedział grubości powłoki lakierowej [µm]
1	Drzwi tylne prawe	150 - 500
2	Drzwi przednie prawe	150 - 500
3	Błotnik przedni prawy	150 - 500

W zakresie do 2000 µm

Poz.	Nazwa części	Przedział grubości powłoki lakierowej [µm]
1	Błotnik tylny prawy/ściana boczna prawa	150 - 2000

**Opis stwierdzonych uszkodzeń**

Do wymiany

Poz.	Nazwa części	Nr katalogowy	Opis uszkodzenia	NS [%]
1	Uszczelka drzwi przednich R	6786105060	pęknięcie	
2	Światło odblaskowe L	8192005010	pęknięcie	
3	Tapicerka drzwi tylnych R	6763005A00C0	pęknięcie/rozerwanie	

Do naprawy

Poz.	Nazwa części	Nr katalogowy	Opis uszkodzenia	Czas [rbg]
1	Pokrywa przednia	5330105050	liczne, rysa/odprysk, ślady korozji	
2	Dach	6311105302	odpryski lakieru, ślady korozji	
3	Błotnik tylny L	6160205140	zarysowanie	
4	Felga koła tylnego prawego		zarysowanie	0.5

Inne

Poz.	Nazwa części	Nr katalogowy	Opis uszkodzeń	Czas [rbg]
1	Kluczyk zapłonowy		brak	
2	Czyszczenie wnętrza/pranie		zabrudzenie	

Do lakierowania

Poz.	Nazwa części	Rodzaj lakierowania	Opis uszkodzenia	NS [%]
1	Pokrywa przednia	III		
2	Dach, część środkowa	III		
3	Błotnik tylny K L	III		
4	Tarcza koła (ALU) - duża	SP		0.05

Uszkodzenia niekalkulowane

Poz.	Nazwa części	Nr katalogowy	Opis uszkodzenia	Czas [rbg]
1	Okladzina zderzaka przedniego	5211905921	rysa/odprysk	
2	Drzwi przednie (nieuzbrojone) L	6700205081	rysa/odprysk	
3	Drzwi tylne (nieuzbrojone) L	6700405180	rysa/odprysk	
4	Okladzina zderzaka tylnego	5215905911	rysa/odprysk	
5	Pokrywa tylna	6700505120	rysa/odprysk	
6	Gałka	3350405051C0	rysa/odprysk	
7	Konsola środkowa	588100507021	zarysowanie	

Oznaczenia:

NS - amortyzacja %, L - lakierowanie >> I - część nowa, II - wierzchnie, III - po naprawie do 50%, IV - po naprawie pow 50%, K1R - tworzywa szt części nowe, K1N - tworzywa szt części nowe, K1G - tworzywa szt części nowe, K2 - tworzywa szt wierzchnie, K3 - tworzywa szt po naprawie

Uwagi końcowe

DEKRA Polska nie bierze odpowiedzialności za wykorzystanie niniejszej oceny technicznej jako źródła informacji o pojeździe przy jego zakupie.

DOKUMENTACJA FOTOGRAFICZNA



**Fot. 1**  
Przód



**Fot. 2**  
Prawy bok przód



**Fot. 3**  
Prawy bok tył



**Fot. 4**  
Tył



**Fot. 5**  
Lewy bok tył



**Fot. 6**  
Lewy bok przód



**Fot. 7**  
Pole numerowe



**Fot. 8**  
Tabliczka



DOKUMENTACJA FOTOGRAFICZNA



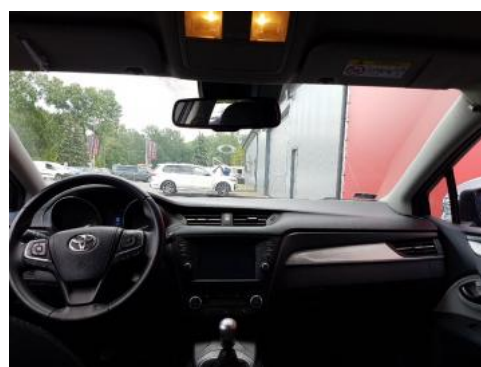
**Fot. 9**  
Wskaźniki /przebieg/paliwo



**Fot. 10**  
Widok przez lewe przednie drzwi



**Fot. 11**  
Widok przez lewe tylne drzwi



**Fot. 12**  
Widok z tylnego siedzenia



**Fot. 13**  
Konsola środkowa



**Fot. 14**  
Tunel środkowy



**Fot. 15**  
Kierownica widok z lewej strony (widoczne przełączniki)



**Fot. 16**  
Komora silnika

**DOKUMENTACJA FOTOGRAFICZNA**



**Fot. 17**  
Bagażnik



**Fot. 18**  
Koło zapasowe/trójkąt/gaśnica



**Fot. 19**  
Spód pojazdu przód



**Fot. 20**  
Spód pojazdu tył



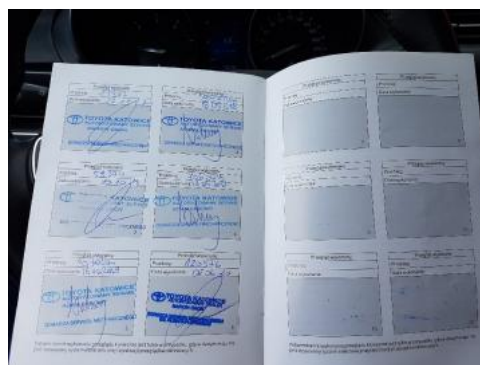
**Fot. 21**  
Dowód rejestracyjny 1. strona



**Fot. 22**  
Dowód rejestracyjny 2. strona / klucze



**Fot. 23**  
Książka serwisowa (dane pojazdu)



**Fot. 24**  
Książka serwisowa - ostatni przegląd



DOKUMENTACJA FOTOGRAFICZNA



**Fot. 25**  
Instrukcja obsługi



**Fot. 26**  
Zderzak (Rysa/Odprysk)



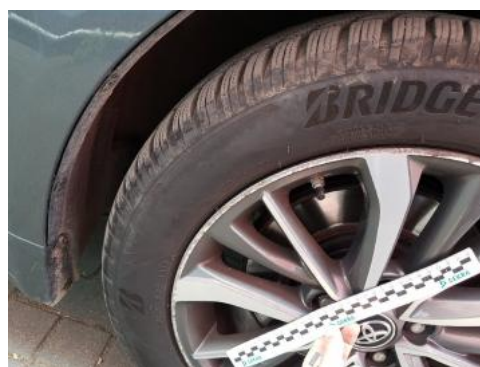
**Fot. 27**  
Pokrywa komory silnika (Zdjęcie poglądowe 1)



**Fot. 28**  
Pokrywa komory silnika (Inne)



**Fot. 29**  
Pokrywa komory silnika (Inne 1)



**Fot. 30**  
Felga przednia prawa (Rysa/Odprysk)



**Fot. 31**  
Zderzak tylny (Rysa/Odprysk)



**Fot. 32**  
Zderzak tylny (Pęknięcie/Rozerwanie)

DOKUMENTACJA FOTOGRAFICZNA



**Fot. 33**  
Pokrywa bagażnika (Rysa/Odprysk)



**Fot. 34**  
Pokrywa bagażnika (Rysa/Odprysk 1)



**Fot. 35**  
Pokrywa bagażnika (Rysa/Odprysk 2)



**Fot. 36**  
Dach (Zdjęcie poglądowe 1)



**Fot. 37**  
Dach (Inne)



**Fot. 38**  
Błotnik tylny lewy/ściana boczna lewa (Rysa/Odprysk)



**Fot. 39**  
Drzwi tylne lewe (Rysa/Odprysk)



**Fot. 40**  
Drzwi tylne lewe (Rysa/Odprysk 1)



DOKUMENTACJA FOTOGRAFICZNA



**Fot. 41**  
Drzwi przednie lewe (Rysa/Odprysk)



**Fot. 42**  
Drzwi przednie lewe (Rysa/Odprysk 1)



**Fot. 43**  
Drzwi przednie lewe (Rysa/Odprysk 2)



**Fot. 44**  
Fotel lewy (Inne)



**Fot. 45**  
Konsola środkowa (Rysa/Odprysk)



**Fot. 46**  
pp\_galka\_dzwigni\_zmiany\_biegow (Inne)



**Fot. 47**  
Kanapa tylna (Inne)



**Fot. 48**  
Tapicerka drzwi tylnych prawych (Pęknięcie/Rozerwanie)

DOKUMENTACJA FOTOGRAFICZNA



**Fot. 49**  
Uszczelka drzwi przednich prawych (Pęknięcie/Rozerwanie)



**Fot. 50**  
Fotel prawy (Inne)