

Nr zlecenia DEKRA: HCP/WAW/38030/21/06/15
Nr zlecenia/szkody:
Data zlecenia: 15-06-2021

DEKRA Polska - Centrala
02-673 Warszawa, ul. Konstruktorska 12A

Zleceniodawca:
Hitachi Aukcja
MHC MOBILITY Sp. z o.o.
Franciszka Klimczaka 1, 02-797 Warszawa

Rzeczoznawcy:
Marcin Wilga
DEKRA Polska - Centrala
Dariusz Gomuliński
DEKRA Polska - Centrala

Ocena stanu technicznego pojazdu

Eurotax-Kod EC	Marka, model, typ pojazdu				Rodzaj nadwozia
0109322	MINI [BMW], Cooper 5dr [F55] 14-18, Cooper S aut				hatchback
Rodzaj silnika	Pojemność [ccm]	Moc [KM/kW]	Skrzynia biegów	Stan licznika [km] (odczytany)	Ilość drzwi/miejsc
z zapłonem iskrowym	1998	192/141	automatyczna	47 239	5/4
Nr rej. pojazdu	Nr nadwozia (VIN)		Data 1-rej./rok prod.	Następne bad. tech.	Lakier
WW5156J	WMWXS710302G42510		09-11-2017/2017	08-11-2022	Szary/metalic

Data oględzin: 18-06-2021

Miejsce oględzin:

Oplótek
Oplótek 38
01-940 Warszawa

Wyposażenie standardowe wg Eurotax

ABS, Airbag 6 sztuk: czołowe i boczne poduszki powietrzne dla kierowcy i pasażera, kurtyny powietrzne, Czujnik ciśnienia w oponach, Dywaniki welurowe, Fotel kierowcy z mechaniczną regulacją wysokości, Fotele przednie sportowe, Immobilizer, Kierownica skórzana, sportowa, 3-ramienna, wielofunkcyjna, Kluczyk zapasowy z pilotem radiowym, Kolor wnętrza: Carbon Black, Kolumna kierownicy regulowana w pionie i w poziomie, Komputer pokładowy, Lakier metalizowany, Moonwalk Grey, Linia kolorystyczna: Carbon Black, Lusterka zewnętrzne w kolorze nadwozia, MINI Connected, Mocowanie do fotelików dziecięcych ISOFIX z przodu, Ogrzewane lusterka zewnętrzne i ogrzewane dysze spryskiwaczy szyb, Oparcie kanapy tylnej składane i dzielone symetrycznie (60:40), Performance Control, Powierzchnie wewnętrzne Black Chequered, Przycisk Start/Stop, Servotronic, Szyby przednie elektryczne, Uchwyty na napoje z przodu, Układ dynamicznej kontroli stabilności DSC, Wloty powietrza chromowane z wbudowanym kierunkowskazem, Zagłówki dla wszystkich siedzeń, manualnie regulowane, Zamek centralny z pilotem, Zestaw naprawczy do opon, Światła do jazdy dziennej.

Wyposażenie dealerskie

Automatyczna skrzynia biegów sportowa Steptronic, 6-biegowa, Czujniki parkowania (PDC) z przodu i z tyłu, Dach i lusterka zewnętrzne w kolorze czarnym, Dostęp komfortowy, Listwy ozdobne Piano Black, Lusterko wsteczne przyciemniające się automatycznie, MINI Connected XL, Ogrzewanie przednich foteli, Pakiet Chili, Pakiet Wired, Podsufitka w kolorze antracytowym, Podłokietnik z przodu, Polska wersja językowa, Reflektory przednie diodowe, Tempomat z funkcją hamowania, Zestaw głośników HiFi Harman Kardon, Zintegrowana instrukcja obsługi w języku polskim, Światła przeciwmgielne diodowe.

Ogumienie

Oś	Koło	Producent, typ	Rozmiar	Profil zmierzony
przednia	prawe	MICHELIN, PRIMACY	205/45 R17 88W	4,0 mm
	lewe	MICHELIN, PRIMACY	205/45 R17 88W	4,0 mm
tylna	prawe	MICHELIN, PRIMACY	205/45 R17 88W	3,0 mm
	lewe	MICHELIN, PRIMACY	205/45 R17 88W	3,0 mm

Kompletność dokumentów poj./wyposażenia/akcesoriów/inne

[Dokumenty rej.] - POLISA UBEZP. (Nie.), Kluczyki (TAK - 1), Tablice rejestracyjne (TAK - 2), Dowód rejestracyjny (TAK), Karta pojazdu (NIE), [AKCESORIA POJ. (obowiązkowe)] - Apteczka pierw. pomocy (NIE), Gaśnica (TAK), Trójkąt ostrzegawczy (TAK), Instrukcja obsługi poj. (NIE), KSIĄŻKA PRZEGLĄDÓW (Nie.)

Grubość powłoki lakierowej

W zakresie do 150 µm

Poz.	Nazwa części	Przedział grubości powłoki lakierowej [µm]
1	Pokrywa komory silnika	do 150
2	Błotnik przedni lewy	do 150
3	Słupek środkowy lewy	do 150
4	Próg lewy	do 150
5	Drzwi przednie lewe	do 150
6	Drzwi tylne lewe	do 150
7	Pokrywa bagażnika	do 150
8	Drzwi tylne prawe	do 150
9	Drzwi przednie prawe	do 150
10	Próg prawy	do 150
11	Słupek środkowy prawy	do 150
12	Błotnik przedni prawy	do 150

W zakresie do 200 µm

Poz.	Nazwa części	Przedział grubości powłoki lakierowej [µm]
1	Słupek przedni lewy	150 - 200
2	Dach	150 - 200
3	Błotnik tylny lewy/ściana boczna lewa	150 - 200
4	Błotnik tylny prawy/ściana boczna prawa	150 - 200
5	Słupek przedni prawy	150 - 200

Opis stwierdzonych uszkodzeń

Do wymiany

Poz.	Nazwa części	Nr katalogowy	Opis uszkodzenia	NS [%]
1	Opona koła tylnego lewego		pęknięcie	30
2	Opona koła tylnego prawego		ostre, zarysowanie	30

Do naprawy

Poz.	Nazwa części	Nr katalogowy	Opis uszkodzenia	Czas [rbg]
1	Pokrywa przednia	41008499869	liczne, wgniecenie	1
2	Dach	41007408856	liczne, wgniecenie	1
3	Pokrywa tylna	41007378205	liczne, rysa/odprysk	
4	Felga koła przedniego prawego		zarysowanie	1

Inne

Poz.	Nazwa części	Nr katalogowy	Opis uszkodzeń	Czas [rbg]
1	Kluczyk zapłonowy		brak	
2	Instrukcja obsługi		brak	
3	Usunięcie oklein		nieoryginalna naklejka	

Do lakierowania

Poz.	Nazwa części	Rodzaj lakierowania	Opis uszkodzenia	NS [%]
1	Pokrywa przednia	III		
2	Dach	III		
3	Drzwi tylne, część dolna	III		
4	Tarcza koła (ALU) - duża	SP		0.05

Uszkodzenia niekalkulowane

Poz.	Nazwa części	Nr katalogowy	Opis uszkodzenia	Czas [rbg]
1	Okładzina zderzaka przedniego	51117379436	rysa/odprysk	
2	Szyba przednia barwiona	51317443869	rysa/odprysk	
3	Drzwi przednie (nieuzbrojone) L	41007327445	rysa/odprysk	
4	Drzwi przednie (nieuzbrojone) R	41007327446	rysa/odprysk	
5	Drzwi tylne (nieuzbrojone) R	41007327450	rysa/odprysk	
6	Okładzina zderzaka tylnego	51127380035	rysa/odprysk	
7	Nakładka pokrywy tylnej dół	51497318942	rysa/odprysk	
8	Tapicerka siedziska 2.rząd	52207349299	zarysowanie	
9	Felga koła tylnego lewego		rysa/odprysk	
10	Felga koła tylnego prawego		rysa/odprysk	
11	Felga koła przedniego lewego		rysa/odprysk	
12	Słupki środkowy lewy L		wgniecenie	

Oznaczenia:

NS - amortyzacja %, L - lakierowanie >> I - część nowa, II - wierzchnie, III - po naprawie do 50%, IV - po naprawie pow 50%, K1R - tworzywa szt części nowe, K1N - tworzywa szt części nowe, K1G - tworzywa szt części nowe, K2 - tworzywa szt wierzchnie, K3 - tworzywa szt po naprawie

Uwagi końcowe

DEKRA Polska nie bierze odpowiedzialności za wykorzystanie niniejszej oceny technicznej jako źródła informacji o pojeździe przy jego zakupie.

DOKUMENTACJA FOTOGRAFICZNA



Fot. 1
Przód



Fot. 2
Prawy bok przód



Fot. 3
Prawy bok tył



Fot. 4
Tył



Fot. 5
Lewy bok tył



Fot. 6
Lewy bok przód



Fot. 7
Pole numerowe



Fot. 8
Tabliczka

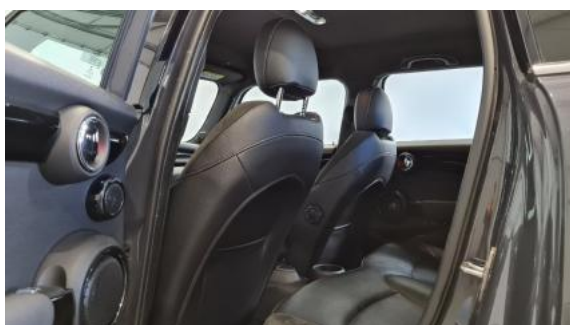
DOKUMENTACJA FOTOGRAFICZNA



Fot. 9
Wskaźniki /przebieg/paliwo



Fot. 10
Widok przez lewe przednie drzwi



Fot. 11
Widok przez lewe tylne drzwi



Fot. 12
Widok z tylnego siedzenia



Fot. 13
Konsola środkowa



Fot. 14
Tunel środkowy



Fot. 15
Kierownica widok z lewej strony (widoczne przełączniki)



Fot. 16
Komora silnika

DOKUMENTACJA FOTOGRAFICZNA



Fot. 17
Bagażnik



Fot. 18
Koło zapasowe/trójkąt/gaśnica



Fot. 19
Spód pojazdu przód



Fot. 20
Spód pojazdu tył



Fot. 21
Dowód rejestracyjny 1. strona



Fot. 22
Dowód rejestracyjny 2. strona / klucze



Fot. 23
Książka serwisowa (dane pojazdu)



Fot. 24
Książka serwisowa - ostatni przegląd

DOKUMENTACJA FOTOGRAFICZNA



Fot. 25
Zderzak (Rysa/Odprysk)



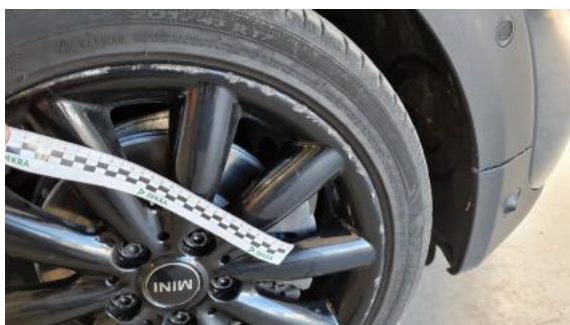
Fot. 26
Pokrywa komory silnika (Rysa/Odprysk)



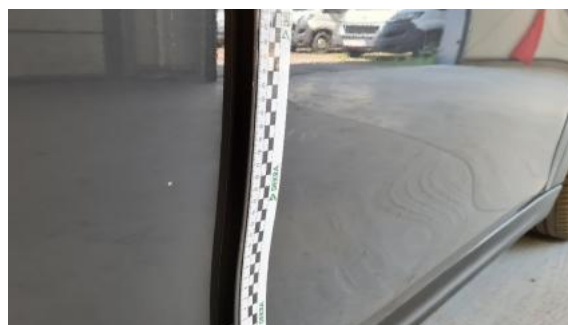
Fot. 27
Pokrywa komory silnika (Wgniec./Odształ.)



Fot. 28
Szyba czołowa (Rysa/Odprysk)



Fot. 29
Felga przednia prawa (Rysa/Odprysk)



Fot. 30
Drzwi przednie prawe (Rysa/Odprysk)



Fot. 31
Drzwi przednie prawe (Inne)



Fot. 32
Drzwi tylne prawe (Rysa/Odprysk)

DOKUMENTACJA FOTOGRAFICZNA



Fot. 33
Felga tylna prawa (Rysa/Odprysk)



Fot. 34
Opona tylna prawa (Wgniec./Odształ.)



Fot. 35
Zderzak tylny (Rysa/Odprysk)



Fot. 36
Zderzak tylny (Rysa/Odprysk 1)



Fot. 37
Zderzak tylny (Rysa/Odprysk 2)



Fot. 38
Zderzak tylny (Wgniec./Odształ.)



Fot. 39
Zderzak tylny (Inne)



Fot. 40
Pokrywa bagażnika (Rysa/Odprysk)

DOKUMENTACJA FOTOGRAFICZNA



Fot. 41
Pokrywa bagażnika (Rysa/Odprysk 1)



Fot. 42
Dach (Wgniec./Odształ.)



Fot. 43
Dach (Wgniec./Odształ. 1)



Fot. 44
Felga tylna lewa (Rysa/Odprysk)



Fot. 45
Opona tylna lewa (Wgniec./Odształ.)



Fot. 46
Słupek środkowy lewy (Wgniec./Odształ.)



Fot. 47
Drzwi przednie lewe (Rysa/Odprysk)



Fot. 48
Drzwi przednie lewe (Rysa/Odprysk 1)

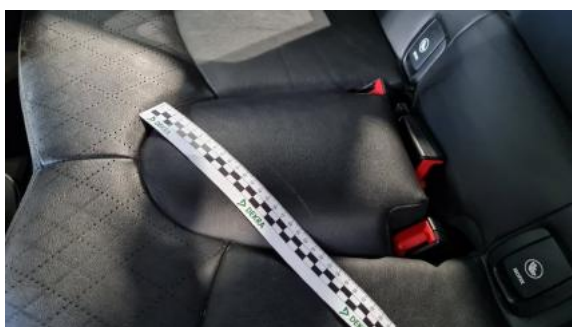
DOKUMENTACJA FOTOGRAFICZNA



Fot. 49
Drzwi przednie lewe (Inne)



Fot. 50
Felga przednia lewa (Rysa/Odprysk)



Fot. 51
Kanapa tylna (Rysa/Odprysk)



Fot. 52
Wykładzina pokrywy tylnej (Rysa/Odprysk)



Fot. 53



Fot. 54
_1



Fot. 55