

Nr zlecenia DEKRA: MHC/WAW/11259/24/02/13
Nr zlecenia/szkody:
Data zlecenia: 13-02-2024

DEKRA Polska - Centrala
02-673 Warszawa, ul. Konstruktorska 12A

Zleceniodawca:
Hitachi Aukcja
MHC MOBILITY Sp. z o.o.
Franciszka Klimczaka 1, 02-797 Warszawa

Rzeczoznawcy:
Michał Strzelczyk (NEW)
DEKRA Polska - współpraca O/Warszawa
Dariusz Gomuliński
DEKRA Polska - Centrala

Ocena stanu technicznego pojazdu

Eurotax-Kod EC	Marka, model, typ pojazdu				Rodzaj nadwozia
0130759	FORD, Focus Kombi 18-21, Focus 1.5 EcoBoost Trend Edition Busi...				KOM
Rodzaj silnika	Pojemność [ccm]	Moc [KM/kW]	Skrzynia biegów	Stan licznika [km] (odczytany)	Ilość drzwi/miejsc
z zapłonem iskrowym	1499	150/110	manualna	177 127	5/5
Nr rej. pojazdu	Nr nadwozia (VIN)		Data 1-rej./rok prod.	Następne bad. tech.	Lakier
WN2783L	WF0PXXGCHPJG12315		31-01-2019/2018	25-01-2025	czarny/2-warstwowa

Data oględzin: 19-02-2024

Miejsce oględzin:

Estrady 5
05-080 Hornówek

Wyposażenie standardowe wg Eurotax

Czujniki odległości przy parkowaniu, przód i tył, Dach lakierowany w kolorze nadwozia, Dywaniki welurowe z przodu, ESP - układ stabilizacji toru jazdy, TSC, TA EBA i wspom. ruszania pod górę HSA, Felgi aluminiowe 16 (wzór 5-ramienny, D2XCX) z ogumieniem, Fotel kierowcy - ręczna regulacja pochylenia oparcia, Fotel kierowcy regul. elektrycznie w 4 kierunkach, Fotel kierowcy z regulacją lędźwiową, Fotel pasażera - ręczna regulacja pochylenia oparcia, Fotel pasażera z regulacją przód - tył, Fotele przednie - styl sportowy, Gniazdko 12V w bagażniku, Hamulec postojowy - sterowany elektrycznie z funkcją Auto Hold, Immobilizer, Inteligentny ogranicznik prędkości, Kierownica 3-ramienna, skórzana, Kieszenie w oparciach foteli przednich, Klamki zewnętrzne drzwi - lakierowane w kolorze nadwozia, Kluczyk Ford My Key, Kolumna kierownicy regulowana w dwóch płaszczyznach, Komputer pokładowy, Konsola centralna Premium z przesuwającym podłokietnikiem, schowek zamykany roletą i gniazdko 12V, Konsola dachowa - średniej długości z lampkami LED w 1 i 2 rzędzie siedzeń, Koło zapasowe dojazdowe, Lane Keeping Alert, Listwa wzdłuż dolnej linii szyb bocznych - w kolorze chromu, Listwy progowe - w kolorze tworzywa, Lusterka boczne regulowane elektrycznie i ogrzewane, w kolorze nadwozia, z kierunkowskazami, Lusterka boczne skład. elektrycznie, lampki do podłoża, Blind Spot Information, bagażnik elektryczny, Podsufitka w jasnej tonacji, Poduszki powietrzne boczne kurtyny 1 i 2 rząd, Poduszki powietrzne - poduszki boczne dla kierowcy i pasażera z przodu, Poduszki powietrzne - poduszki czołowe dla kierowcy i pasażera z przodu, Radio/SYNC3/nawigacja/wyś.8"/Applink3.0/ACP/AA/z.głoś/Bluetooth/2USB/z.ster.kierow/głośniki/wyś4,2", Reflektory - halogenowe, Reflektory automatyczne, włączające się w zależności od poziomu natężenia światła, Reflektory - światła do jazdy dziennej LED, Relingi bagażnika dachowego z wykończeniem w kolorze srebrnym, Roleta zasłaniająca przestrzeń bagażową, Spojler tylny w kolorze nadwozia, System Auto-Start-Stop, System bezkorkowego wlewu paliwa - Ford Easy Fuel, System monitorowania ciśnienia w ogumieniu (TPMS), System przypominający o zapięciu pasów dla wszystkich foteli, System wspomagający kierowcę w unikaniu lub zmniejszaniu skutków kolizji Pre-Collision Assist, Szyba przednia z dodatkową warstwą akustyczną, Szyby przednie i tylne elektryczne z syst. automatycznego zamykania z czujnikiem przeszkody, Tapicerka materiałowa Foundry, Tempomat, Tylne oparcie składane, dzielone w proporcji 60:40, Uchwyt dźwigni zmiany biegów wykończony skórą, Uchwyty ISOFIX do mocowania fotelika dziecięcego na tylnej kanapie, Wspomaganie układu kierowniczego, elektryczne EPAS, Wybór trybu jazdy -

Standardowy, Sportowy, Eco, Wyłącznik poduszki powietrznej pasażera z przodu, Wyświetlacz kolorowy 4.2" na tablicy zegarów, Zamek centralny z pilotem, Zderzaki - górna część lakierowana w kolorze nadwozia, dolna w kolorze tworzywa, Światła przeciwmgielne ze statycznym doświetlaniem zakrętów, Światła przeciwmgielne, tylne.

Wyposażenie dealerskie

Pakiet Winter.

Ogumienie

Oś	Koło	Producent, typ	Rozmiar	Profil zmierzony
przednia	prawe	FIRESTONE, WINTERHAWK 4	205/60 16 92H	4,4 mm
	lewe	FIRESTONE, WINTERHAWK 4	205/60 16 92H	4,4 mm
tylna	prawe	KUMHO, WINTERCRAFT WP52	205/60 16 92H	7,9 mm
	lewe	KUMHO, WINTERCRAFT WP52	205/60 16 92H	7,6 mm

Kompletność dokumentów poj./wyposażenia/akcesoriów/inne

[Dokumenty rej.] - POLISA UBEZP. (Nie.), Kluczyki (TAK - 1), Tablice rejestracyjne (TAK - 2), Dowód rejestracyjny (TAK), Karta pojazdu (NIE), [AKCESORIA POJ. (obowiązkowe)] - Apteczka pierw. pomocy (TAK), Gaśnica (TAK), Trójkąt ostrzegawczy (TAK), Instrukcja obsługi poj. (TAK), KSIĄŻKA PRZEGLĄDÓW (Tak.)

Grubość powłoki lakierowej

W zakresie do 150 µm

Poz.	Nazwa części	Przedział grubości powłoki lakierowej [µm]
1	Pokrywa komory silnika	do 150
2	Błotnik przedni lewy	do 150
3	Błotnik przedni prawy	do 150
4	Słupek przedni lewy	do 150
5	Słupek przedni prawy	do 150
6	Słupek środkowy lewy	do 150
7	Słupek środkowy prawy	do 150
8	Próg lewy	do 150
9	Próg prawy	do 150
10	Dach	do 150
11	Drzwi przednie lewe	do 150
12	Drzwi przednie prawe	do 150
13	Drzwi tylne lewe	do 150
14	Drzwi tylne prawe	do 150
15	Błotnik tylny lewy/ściana boczna lewa	do 150
16	Błotnik tylny prawy/ściana boczna prawa	do 150
17	Pokrywa bagażnika	do 150

Opis stwierdzonych uszkodzeń

Inne

Poz.	Nazwa części	Nr katalogowy	Opis uszkodzeń	Czas [rbg]
1	Kluczyk zapłonowy		brak	

Uszkodzenia niekalkulowane

Poz.	Nazwa części	Nr katalogowy	Opis uszkodzenia	Czas [rbg]
1	Okładzina zderzaka przedniego	2202279	rysa/odprysk	
2	Błotnik przedni L	2621784	rysa/odprysk	
3	Błotnik przedni R	2621783	rysa/odprysk	
4	Drzwi przednie (nieuzbrojone) L	2524421	rysa/odprysk	
5	Drzwi tylne (nieuzbrojone) L	2577523	rysa/odprysk	
6	Błotnik tylny L	2206875	rysa/odprysk	
7	Błotnik tylny R	2206873	rysa/odprysk	

Oznaczenia:

NS - amortyzacja %, L - lakierowanie >> I - część nowa, II - wierzchnie, III - po naprawie do 50%, IV - po naprawie pow 50%, K1R - tworzywa szt części nowe, K1N - tworzywa szt części nowe, K1G - tworzywa szt części nowe, K2 - tworzywa szt wierzchnie, K3 - tworzywa szt po naprawie

Uwagi końcowe

DEKRA Polska nie bierze odpowiedzialności za wykorzystanie niniejszej oceny technicznej jako źródła informacji o pojeździe przy jego zakupie.

DOKUMENTACJA FOTOGRAFICZNA



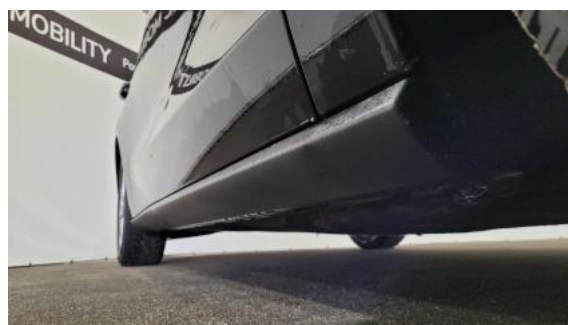
Fot. 1
Przekątna przednia lewa



Fot. 2
Przód



Fot. 3
Przekątna przednia prawa



Fot. 4
Próg prawy (widok od przodu)



Fot. 5
Bok prawy z przodu



Fot. 6
Bok prawy z tyłu



Fot. 7
Przekątna tylna prawa



Fot. 8
Tył

DOKUMENTACJA FOTOGRAFICZNA



Fot. 9
Przekątna tylna lewa



Fot. 10
Bok lewy z tyłu



Fot. 11
Bok lewy z przodu



Fot. 12
Próg lewy (widok od przodu)



Fot. 13
Numer identyfikacyjny



Fot. 14
Tabliczka znamionowa



Fot. 15
Zestaw wskaźników - przebieg



Fot. 16
Widok przez otwarte drzwi przednie lewe

DOKUMENTACJA FOTOGRAFICZNA



Fot. 17

Widok przez otwarte drzwi tylne lewe



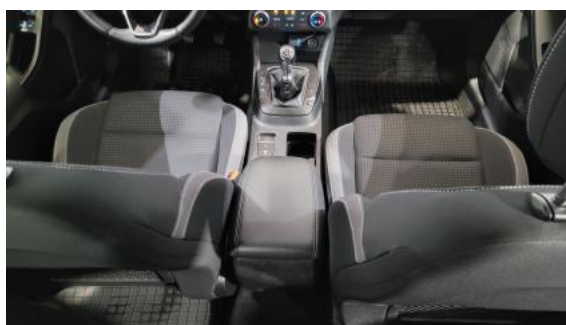
Fot. 18

Widok z tylnej kanapy na deskę rozd.



Fot. 19

Konsola środkowa



Fot. 20

Tunel środkowy



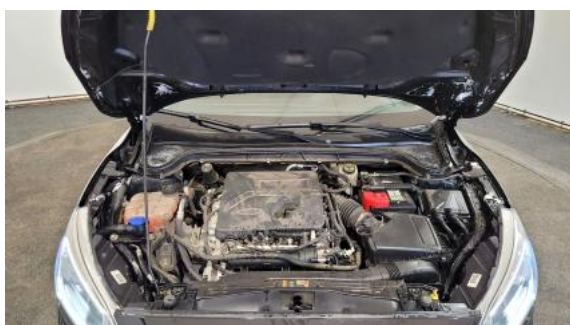
Fot. 21

Kierownica (na wprost)



Fot. 22

Kierownica z lewej strony



Fot. 23

Komora silnika



Fot. 24

Bagażnik

DOKUMENTACJA FOTOGRAFICZNA



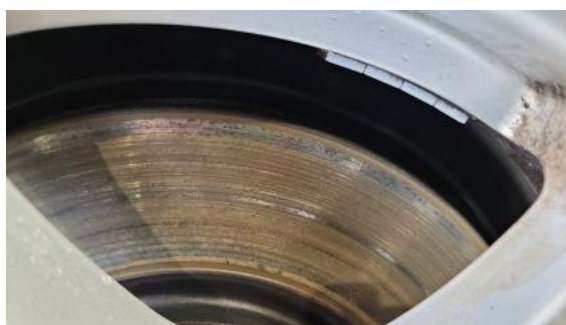
Fot. 25
Koło zapasowe



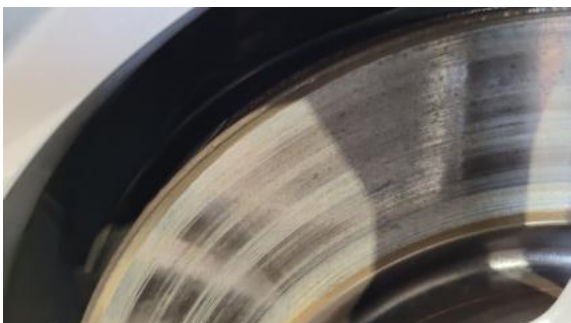
Fot. 26
Spód pojazdu przód



Fot. 27
Spód pojazdu tył



Fot. 28
Tarcza hamulcowa przednia lewa



Fot. 29
Tarcza hamulcowa przednia prawa



Fot. 30
Tarcza hamulcowa tylna prawa



Fot. 31
Tarcza hamulcowa tylna lewa



Fot. 32
Dowód rej. Str. 1

DOKUMENTACJA FOTOGRAFICZNA



Fot. 33
Dow. Rej. Str.2 i klucze



Fot. 34
Książka serwisowa – dane



Fot. 35
Książka serwisowa – ostatni przegląd



Fot. 36
Instrukcje



Fot. 37
Zderzak przedni cz L - zdjęcie poglądowe 1



Fot. 38
Zderzak przedni cz L - zdjęcie poglądowe 2



Fot. 39
Zderzak przedni cz L - Rysa/odprysk 1



Fot. 40
Zderzak przedni cz L - Rysa/odprysk 2

DOKUMENTACJA FOTOGRAFICZNA



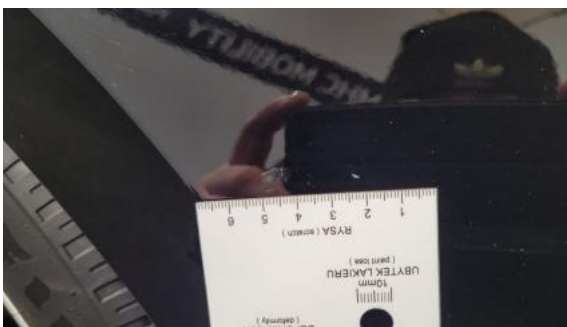
Fot. 41

Błotnik przedni P - zdjęcie poglądowe 1



Fot. 42

Błotnik przedni P - zdjęcie poglądowe 2



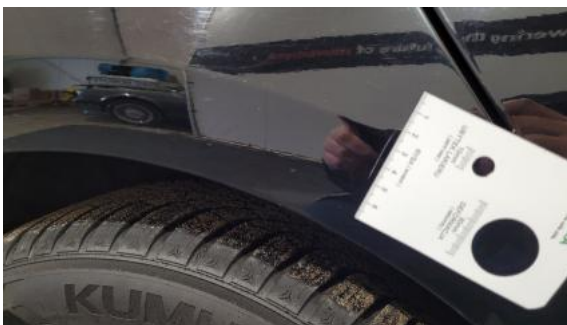
Fot. 43

Błotnik przedni P - Rysa/odprysk 1



Fot. 44

Błotnik tylny P / Ściana boczna P - zdjęcie poglądowe 1



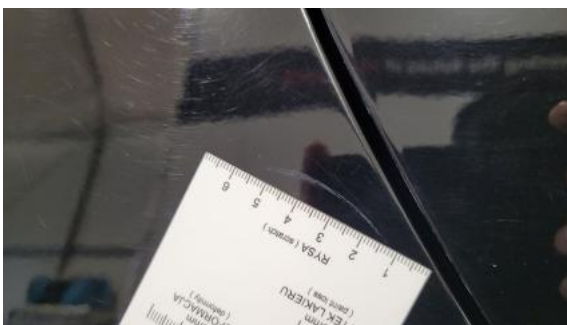
Fot. 45

Błotnik tylny P / Ściana boczna P - zdjęcie poglądowe 2



Fot. 46

Błotnik tylny P / Ściana boczna P - Rysa/odprysk 1



Fot. 47

Błotnik tylny P / Ściana boczna P - Rysa/odprysk 2



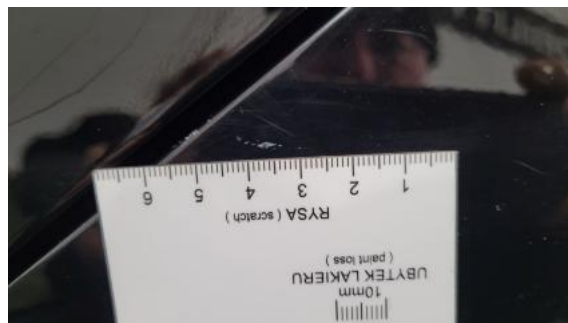
Fot. 48

Błotnik tylny L / Ściana boczna L - zdjęcie poglądowe 1

DOKUMENTACJA FOTOGRAFICZNA



Fot. 49
Błotnik tylny L / Ściana boczna L - zdjęcie pogładowe 2



Fot. 50
Błotnik tylny L / Ściana boczna L - Rysa/odprysk 1



Fot. 51
Drzwi przed L - zdjęcie pogładowe 1



Fot. 52
Drzwi przed L - zdjęcie pogładowe 2



Fot. 53
Drzwi przed L - Rysa/odprysk 1



Fot. 54
Drzwi przed L - Rysa/odprysk 2



Fot. 55
Drzwi tylne L - zdjęcie pogładowe 1



Fot. 56
Drzwi tylne L - zdjęcie pogładowe 2

DOKUMENTACJA FOTOGRAFICZNA



Fot. 57
Drzwi tylne L - Rysa/odprysk 1



Fot. 58
Drzwi tylne L - Rysa/odprysk 2



Fot. 59
Drzwi tylne L() - Rysa/odprysk 3



Fot. 60
Błotnik przedni L - zdjęcie poglądowe 1



Fot. 61
Błotnik przedni L - zdjęcie poglądowe 2



Fot. 62
Błotnik przedni L - Rysa/odprysk 1



Fot. 63
Błotnik przedni L - Rysa/odprysk 2