

Nr zlecenia DEKRA: HCP/WAW/30475/21/05/14  
Nr zlecenia/szkody:  
Data zlecenia: 14-05-2021

**DEKRA Polska - Centrala**  
02-673 Warszawa, ul. Konstruktorska 12A

**Zleceniodawca:**  
Hitachi Aukcja  
MHC MOBILITY Sp. z o.o.  
Franciszka Klimczaka 1, 02-797 Warszawa

**Rzeczoznawcy:**  
**Karol Romanowski**  
DEKRA Polska - O. Toruń  
**inż. Józef Orłowski**  
TU - Włocławek

## Ocena stanu technicznego pojazdu

|                        |  |             |                       |                                   |                    |
|------------------------|--|-------------|-----------------------|-----------------------------------|--------------------|
| Eurotax-Kod EC         | Marka, model, typ pojazdu                                  |             |                       |                                   | Rodzaj nadwozia    |
| 0111320                | <b>FORD, Mondeo Hatchback 14-19, Mondeo 2.0 TDCi Trend</b> |             |                       |                                   | hatchback          |
| Rodzaj silnika         | Pojemność [ccm]  | Moc [KM/kW] | Skrzynia biegów       | Stan licznika [km]<br>(odczytany) | Ilość drzwi/miejsc |
| z zapłonem samoczynnym | 1997   | 150/110     | manualna              | 129 281                           | 5/5                |
| Nr rej. pojazdu        | Nr nadwozia (VIN)  |             | Data 1-rej./rok prod. | Następne bad. tech.               | Lakier             |
| WW6962J                | WF0EXXWPCEJS30721  |             | 16-05-2018/2018       | 11-05-2023                        | Czarny/zwykły      |

**Data oględzin:** 20-05-2021

**Miejsce oględzin:**

Toruń  
Wapienna 6  
87-100 FUP Toruń 2

### Wyposażenie standardowe wg Eurotax

ABS, Airbag 6 sztuk: poduszki powietrzne czołowe i boczne dla kierowcy i pasażera, kurtyny powietrzne, Airbag chroniący kolana kierowcy, Czujnik deszczu aktywujący wycieraczki, Czujniki odległości przy parkowaniu, przód i tył, EBD - elektroniczny rozdział sił hamowania, Elektroniczny układ stabilizacji toru jazdy ESC (zaw. TA, EBA i TVC), Elektrycznie sterowane szyby przednie i tylne, Elektryczny hamulec postojowy z funkcją auto-hold, Felgi aluminiowe 16 (wzór 10-ramienny) z ogumieniem 215/60, Fotel kierowcy z elektryczną regulacją położenia w 4. kierunkach (górze-dół, przód-tył), Fotel kierowcy z regulacją lędźwiową, Fotel pasażera z regulacją lędźwiową, Fotel pasażera z regulacją w 4 kierunkach, Funkcja wyłączenia świateł z opóźnieniem, HSA - system wspomagający ruszanie pod górę, Immobilizer, Inteligentny System Bezpieczeństwa (IPS), Kamera ułatwiająca parkowanie tyłem, Kierownica ogrzewana oraz uchwyt dźwigni zmiany biegów wykończone skórą, Klamki w kolorze nadwozia, Klimatyzacja dwustrefowa z automatyczną regulacją temperatury (DEATC), Klimatyzacja tylna, Kluczyk Ford My Key, Kolumna kierownicy skórzana regulowana w dwóch płaszczyznach, Konsola centralna z podłokietn., schowkiem, przycisk. hamulca ręcz., uchwyt. na kubki i gniazdk. 12V, Koło zapasowe dojazdowe, Lampy tylne LED, Lusterka boczne regulowane elektrycznie i ogrzewane, Lusterka boczne w kolorze nadwozia, Lusterko wsteczne przyciemniające się automatycznie, Obrotowa szyba bocznych w kolorze czarnym, Podgrzewana szyba przednia (Quickclear) i podgrzewane dysze spryskiwaczy, Podsufitka materiałowa w jasnej tonacji, Podłokietnik tylny z uchwytami na kubki, Radio CD/MP3 z Ford Sync 3 (8-calowy wyświetlacz dotykowy, Bluetooth, AUX-IN, 2xUSB, iPod, SD), Reflektory automatyczne, włączające się w zależności od poziomu natężenia światła, System Auto-Start-Stop, System automatycznego sterowania światłami drogowymi (Auto High Beam), System monitorowania ciśnienia w ogumieniu, Tapicerka materiałowa Cypres (z komfortowymi fotelami), Tylne oparcie składane, dzielone w proporcji 60/40, Wspomaganie układu kierowniczego, elektryczne, Wyłącznik deaktywujący czołową poduszkę powietrzną pasażera, Wyświetlacz kolorowy między zegarami (4,2-cala), Zamek centralny z pilotem, Światła do jazdy dziennej.

### Wyposażenie dealerskie

Autoalarm Thatcham obwodowy i pojemnościowy, Lakier specjalny Mica Shadow Black, Tempomat z Intelligent Speed Limiter.

### Ogumienie

| Oś       | Koło  | Producent, typ           | Rozmiar        | Profil zmierzony |
|----------|-------|--------------------------|----------------|------------------|
| przednia | prawe | Pirelli, CINTURATO P7 XL | 215/60 R16 99V | 6,2 mm           |
|          | lewe  | Pirelli, CINTURATO P7 XL | 215/60 R16 99V | 5,8 mm           |
| tylna    | prawe | Pirelli, CINTURATO P7 XL | 215/60 R16 99V | 5,4 mm           |
|          | lewe  | Pirelli, CINTURATO P7 XL | 215/60 R16 99V | 5,9 mm           |

### Kompletność dokumentów poj./wyposażenia/akcesoriów/inne

[Dokumenty rej.] - POLISA UBEZP. (Nie.), Kluczyki (TAK - 1), Tablice rejestracyjne (TAK - 2), Dowód rejestracyjny (TAK), Karta pojazdu (NIE), [AKCESORIA POJ. (obowiązkowe)] - Apteczka pierw. pomocy (NIE), Gaśnica (TAK), Trójkąt ostrzegawczy (TAK), Instrukcja obsługi poj. (NIE), KSIĄŻKA PRZEGLĄDÓW (Nie.)

### Grubość powłoki lakierowej

W zakresie do 150 µm

| Poz. | Nazwa części                            | Przedział grubości powłoki lakierowej [µm] |
|------|---|--|
| 1    | Pokrywa komory silnika                  | do 150                                     |
| 2    | Błotnik przedni lewy                    | do 150                                     |
| 3    | Słupek przedni lewy                     | do 150                                     |
| 4    | Słupek środkowy lewy                    | do 150                                     |
| 5    | Próg lewy                               | do 150                                     |
| 6    | Dach                                    | do 150                                     |
| 7    | Drzwi przednie lewe                     | do 150                                     |
| 8    | Drzwi tylne lewe                        | do 150                                     |
| 9    | Błotnik tylny lewy/ściana boczna lewa   | do 150                                     |
| 10   | Pokrywa bagażnika                       | do 150                                     |
| 11   | Błotnik tylny prawy/ściana boczna prawa | do 150                                     |
| 12   | Drzwi tylne prawe                       | do 150                                     |
| 13   | Drzwi przednie prawe                    | do 150                                     |
| 14   | Próg prawy                              | do 150                                     |
| 15   | Słupek środkowy prawy                   | do 150                                     |
| 16   | Słupek przedni prawy                    | do 150                                     |
| 17   | Błotnik przedni prawy                   | do 150                                     |

### Opis stwierdzonych uszkodzeń

#### Do wymiany

| Poz. | Nazwa części                            | Nr katalogowy | Opis uszkodzenia      | NS [%] |
|------|---|---------------|-----------------------|--------|
| 1    | Szyba czołowa barw/ogrzew. czuj. deszcz | 1923543       | pojedyncze, pęknięcie |        |
| 2    | Kpl.montażowy/naprawczy-kpl.do klejenia | 1935148       |                       |        |

#### Do naprawy

| Poz. | Nazwa części | Nr katalogowy | Opis uszkodzenia                                    | Czas [rbg] |
|------|--------------|---------------|---|------------|
| 1    | Dach         | 1938029       | pojedyncze, rysa/odprysk, pojedyncze, ślady korozji |            |

Inne

| Poz. | Nazwa części      | Nr katalogowy | Opis uszkodzeń | Czas [rbg] |
|------|-------------------|---------------|----------------|------------|
| 1    | Kluczyk pojazdu   |               | brak           |            |
| 2    | Książka serwisowa |               | brak           |            |

Do lakierowania

| Poz. | Nazwa części         | Rodzaj lakierowania | Opis uszkodzenia | NS [%] |
|------|----------------------|---------------------|------------------|--------|
| 1    | Dach, część środkowa | III                 |                  |        |

Uszkodzenia niekalkulowane

| Poz. | Nazwa części                  | Nr katalogowy | Opis uszkodzenia                        | Czas [rbg] |
|------|-------------------------------|---------------|---|------------|
| 1    | Okładzina zderzaka przedniego | 2011258       | liczne, zarysowanie                     |            |
| 2    | Pokrywa przednia              | 2153072       | pojedyncze, rysa/odprysk                |            |
| 3    | Próg L                        | 2185241       | pojedyncze, rysa/odprysk                |            |
| 4    | Okładzina zderzaka tylnego    | 1890661       | pojedyncze, rysa/odprysk                |            |
| 5    | Pokrywa tylna                 | 2389691       | pojedyncze,<br>wgniecenie/odkształcenie |            |

## Oznaczenia:

NS - amortyzacja %, L - lakierowanie >> I - część nowa, II - wierzchnie, III - po naprawie do 50%, IV - po naprawie pow 50%, K1R - tworzywa szt części nowe, K1N - tworzywa szt części nowe, K1G - tworzywa szt części nowe, K2 - tworzywa szt wierzchnie, K3 - tworzywa szt po naprawie

Uwagi końcowe

DEKRA Polska nie bierze odpowiedzialności za wykorzystanie niniejszej oceny technicznej jako źródła informacji o pojeździe przy jego zakupie.

DOKUMENTACJA FOTOGRAFICZNA



**Fot. 1**  
Przód



**Fot. 2**  
Prawy bok przód



**Fot. 3**  
Prawy bok tył



**Fot. 4**  
Tył



**Fot. 5**  
Lewy bok tył



**Fot. 6**  
Lewy bok przód



**Fot. 7**  
Pole numerowe



**Fot. 8**  
Tabliczka

DOKUMENTACJA FOTOGRAFICZNA



**Fot. 9**  
Wskaźniki /przebieg/paliwo



**Fot. 10**  
Widok przez lewe przednie drzwi



**Fot. 11**  
Widok przez lewe tylne drzwi



**Fot. 12**  
Widok z tylnego siedzenia



**Fot. 13**  
Konsola środkowa



**Fot. 14**  
Tunel środkowy



**Fot. 15**  
Kierownica widok z lewej strony (widoczne przełączniki)



**Fot. 16**  
Komora silnika

DOKUMENTACJA FOTOGRAFICZNA



**Fot. 17**  
Bagażnik



**Fot. 18**  
Koło zapasowe/trójkąt/gaśnica



**Fot. 19**  
Spód pojazdu przód



**Fot. 20**  
Spód pojazdu tył



**Fot. 21**  
Dowód rejestracyjny 1. strona



**Fot. 22**  
Dowód rejestracyjny 2. strona / klucze



**Fot. 23**  
Zderzak (Zdjęcie poglądowe 1)



**Fot. 24**  
Zderzak (Zdjęcie poglądowe 2)

DOKUMENTACJA FOTOGRAFICZNA



**Fot. 25**  
Zderzak (Rysa/Odprysk)



**Fot. 26**  
Zderzak (Rysa/Odprysk 1)



**Fot. 27**  
Pokrywa komory silnika (Zdjęcie poglądowe 1)



**Fot. 28**  
Pokrywa komory silnika (Zdjęcie poglądowe 2)



**Fot. 29**  
Pokrywa komory silnika (Rysa/Odprysk)



**Fot. 30**  
Pokrywa komory silnika (Rysa/Odprysk 1)

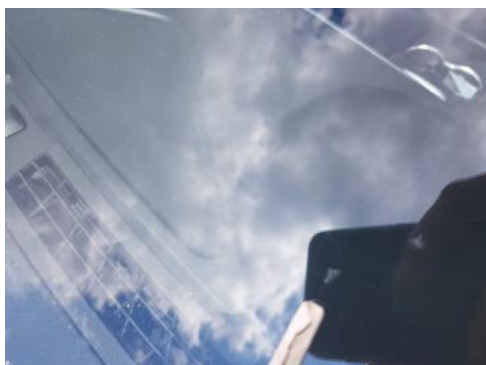


**Fot. 31**  
Szyba czołowa (Zdjęcie poglądowe 1)



**Fot. 32**  
Szyba czołowa (Rysa/Odprysk)

DOKUMENTACJA FOTOGRAFICZNA



**Fot. 33**  
Szyba czołowa (Rysa/Odprysk 1)



**Fot. 34**  
Szyba czołowa (Rysa/Odprysk 2)



**Fot. 35**  
Zderzak tylny (Zdjęcie poglądowe 1)



**Fot. 36**  
Zderzak tylny (Zdjęcie poglądowe 2)



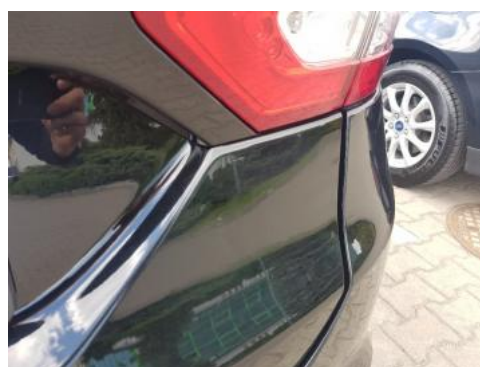
**Fot. 37**  
Zderzak tylny (Rysa/Odprysk)



**Fot. 38**  
Zderzak tylny (Rysa/Odprysk 1)



**Fot. 39**  
Zderzak tylny (Rysa/Odprysk 2)



**Fot. 40**  
Pokrywa bagażnika (Zdjęcie poglądowe 1)



DOKUMENTACJA FOTOGRAFICZNA



**Fot. 41**  
Pokrywa bagażnika (Wgniec./Odształ.)



**Fot. 42**  
Pokrywa bagażnika (Wgniec./Odształ. 1)



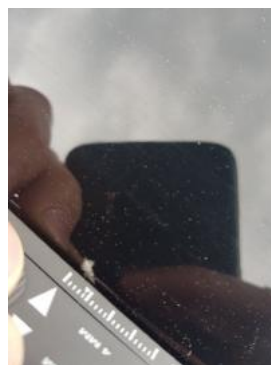
**Fot. 43**  
Dach (Zdjęcie poglądowe 1)



**Fot. 44**  
Dach (Zdjęcie poglądowe 2)



**Fot. 45**  
Dach (Rysa/Odprysk)



**Fot. 46**  
Dach (Rysa/Odprysk 1)



**Fot. 47**  
Próg lewy (Zdjęcie poglądowe 1)



**Fot. 48**  
Próg lewy (Rysa/Odprysk)