

Nr zlecenia DEKRA: HCP/WAW/35790/21/06/07
Nr zlecenia/szkody:
Data zlecenia: 07-06-2021

DEKRA Polska - Centrala
02-673 Warszawa, ul. Konstruktorska 12A

Zleceniodawca:
Hitachi Aukcja
MHC MOBILITY Sp. z o.o.
Franciszka Klimczaka 1, 02-797 Warszawa

Rzeczoznawcy:
Mateusz Anc
DEKRA Polska - Centrala
inż. Łukasz Kościanek
DEKRA Polska - Centrala

Ocena stanu technicznego pojazdu

| | | | | | |
|------------------------|--|-------------|-----------------------|-----------------------------------|--------------------|
| Eurotax-Kod EC | Marka, model, typ pojazdu | | | | Rodzaj nadwozia |
| 0124383 | SKODA, Octavia III Kombi 17-20, Octavia 2.0 TDI Style | | | | KOM |
| Rodzaj silnika | Pojemność [ccm] | Moc [KM/kW] | Skrzynia biegów | Stan licznika [km] (odczytany) | Ilość drzwi/miejsc |
| z zapłonem samoczynnym | 1968 | 150/110 | manualna | 142 841 | 5/5 |
| Nr rej. pojazdu | Nr nadwozia (VIN) | | Data 1-rej./rok prod. | Następne bad. tech. | Lakier |
| WD2078J | TMBJJ9NE4H0153860 | | 05-04-2017/2017 | 30-03-2022 | Srebrny/metalic |

Data oględzin: 09-06-2021

Miejsce oględzin:

Oplótek
Oplótek 38
01-940 Warszawa

Wyposażenie standardowe wg Eurotax

ABS - system zapobiegający blokowaniu się kół podczas hamowania, ASR - system optymalizacji przyczepności podczas przyspieszania, Airbag 6 sztuk (poduszki czołowe kierowcy i pasażera, boczne poduszki - przód, kurtyny powietrzne), Airbag kolan kierowcy, CBC - system regulacji hamowania na zakręcie, Chromowane listwy wokół szyb bocznych, Czujniki odległości przy parkowaniu - przód i tył, DSR - system podpowiedzi ruchu kierownicą, Dezaktywacja poduszki bezpieczeństwa pasażera z przodu, EBV - elektroniczny rozdział sił hamowania, EDS - elektroniczna blokada mechanizmu różnicowego, ESP - system stabilizacji toru jazdy, El. podnoszenie szyb, przód i tył, Felgi aluminiowe 17 TRIUS z ogumieniem, Fotel kierowcy z manualną regulacją wysokości, Fotele przednie z manualną regulacją wysokości, Fotele przednie z regulacją lędźwiową, Gniazdo 12V w bagażniku, Hamulec antykolizyjny - multicollision brake, Kierownica skórzana 3 ramienna, Kieszonka na kamizelkę odblaskową pod fotelem kierowcy, Klamki wewnętrzne chromowane, Klimatyzacja dwustrefowa automatyczna Climatronic, Komputer pokładowy, Konsola centralna ze schowkiem (zamykanym), Kontrola niezamkniętych drzwi, Lampki boczne w bagażniku (jedna wyjmowana), Lusterka boczne w kolorze nadwozia, Lusterko wsteczne z czujnikiem wilgotności, MSR - układ przeciwblokujący przy hamowaniu silnikiem, Oświetlenie bagażnika, Przegroda wnęki nadkola z wyjmowaną listwą ograniczającą - prawa i lewa strona bagażnika, Radio Skoda Auto Bolero CD/MP3 z MDI, gniazdo SD, MIB, Relingi dachowe w kolorze czarnym, Roleta przestrzeni bagażowej, Schowek na okulary, Siedzisko kanapy nieskładane, opacie kanapy składane 60:40 ze składanym podłokietnikiem, Spryskiwacze lamp przednich, Sygnalizacja niezapiętego pasa bezpieczeństwa pasażera, Szyby przyciemniane (barwione), TPM - system kontroli ciśnienia w ogumieniu, TSA - system stabilizacji toru jazdy przyczepy, Tapicerka materiałowa, Tempomat, Uchwyt z parasolką pod fotelem pasażera, Uchwyty ISOFIX na tylnych siedzeniach, Wspomaganie układu kierowniczego, Wycieraczka Aero szyby tylnej, Wyświetlacz Maxi-DOT, XDS plus - system wspomagania pokonywania zakrętów, Zamek centralny z pilotem, Światła do jazdy dziennej LED, Światła przeciwmgielne.

Wyposażenie dealerskie

Koło zapasowe dojazdowe, stalowe, Lakier metalik, Oświetlenie przestrzeni wokół nóg z przodu i z tyłu,

Pakiet amazing, Podgrzewane dysze spryskiwaczy szyby przedniej, Simply Clever (pojemnik na odpadki, uchwyt na multimedia, dwustronna mata na podłogę bagażnika), SunSet - tylne szyby o wyższym stopniu przyciemnienia, System nawigacji satelitarnej Amundsen (mapa Europy, gniazdo SD, USB, AUX, 8 cali, Smart Link+), Tylne części foteli przednich obita skórą ekologiczną, Uchwyty ISOFIX do inst. fotelika dziecięcego- przód.

Ogumienie

| Oś | Koło | Producent, typ | Rozmiar | Profil zmierzony |
|----------|-------|-----------------------|----------------|------------------|
| przednia | prawe | Dunlop, SPORT MAXX RT | 225/45 R17 91W | 4,5 mm |
| | lewe | Dunlop, SPORT MAXX RT | 225/45 R17 91W | 5,0 mm |
| tylna | prawe | Dunlop, SPORT MAXX RT | 225/45 R17 91W | 5,5 mm |
| | lewe | Dunlop, SPORT MAXX RT | 225/45 R17 91W | 5,0 mm |

Kompletność dokumentów poj./wyposażenia/akcesoriów/inne

[Dokumenty rej.] - POLISA UBEZP. (OC.), Kluczyki (TAK - 2), Tablice rejestracyjne (TAK - 2), Dowód rejestracyjny (TAK), Karta pojazdu (NIE), [AKCESORIA POJ. (obowiązkowe)] - Apteczka pierw. pomocy (NIE), Gaśnica (TAK), Trójkąt ostrzegawczy (TAK), Instrukcja obsługi poj. (TAK), KSIĄŻKA PRZEGLĄDÓW (Tak.)

Uwagi Rzeczoznawcy - dot. wyceny

Ślady użytkowania pojazdu, drobne rysy, odpryski pojedyncze, wgniecenia punktowe. NIE ZWERYFIKOWANO DZIAŁANIA UKŁADU KLIMATYZACJI Z POWODU ZAGROŻENIA COVID, rysy i odpryski na samochodzie, rysy i odpryski na szybie czołowej, substancje obce na samochodzie i felgach, oględziny wykonane bez obecności klienta.

Grubość powłoki lakierowej

W zakresie do 150 µm

| Poz. | Nazwa części | Przedział grubości powłoki lakierowej [µm] |
|------|---|--|
| 1 | Błotnik przedni lewy | do 150 |
| 2 | Słupki przedni lewy | do 150 |
| 3 | Słupki środkowy lewy | do 150 |
| 4 | Próg lewy | do 150 |
| 5 | Dach | do 150 |
| 6 | Drzwi przednie lewe | do 150 |
| 7 | Drzwi tylne lewe | do 150 |
| 8 | Błotnik tylny lewy/ściana boczna lewa | do 150 |
| 9 | Pokrywa bagażnika | do 150 |
| 10 | Błotnik tylny prawy/ściana boczna prawa | do 150 |
| 11 | Drzwi tylne prawe | do 150 |
| 12 | Drzwi przednie prawe | do 150 |
| 13 | Próg prawy | do 150 |
| 14 | Słupki środkowy prawy | do 150 |
| 15 | Słupki przedni prawy | do 150 |

W zakresie do 200 µm

| Poz. | Nazwa części | Przedział grubości powłoki lakierowej [µm] |
|------|-----------------------|--|
| 1 | Błotnik przedni prawy | 150 - 200 |

W zakresie do 300 µm

| Poz. | Nazwa części | Przedział grubości powłoki lakierowej [µm] |
|------|------------------------|--|
| 1 | Pokrywa komory silnika | 150 - 300 |

Opis stwierdzonych uszkodzeń

Do wymiany

| Poz. | Nazwa części | Nr katalogowy | Opis uszkodzenia | NS [%] |
|------|---------------------------------------|---------------|------------------|--------|
| 1 | Wykładzina tłumiąca pokrywy przedniej | 5E0863831A | rozerwanie | |

Do naprawy

| Poz. | Nazwa części | Nr katalogowy | Opis uszkodzenia | Czas [rbg] |
|------|---|---------------|---------------------------------|------------|
| 1 | Czujnik odstępów przedni, boczny wew. L | 5Q0919275BGRU | luźne mocowanie | 0.3 |
| 2 | Błotnik tylny L | 5E9809601D | odpryski lakieru, ślady korozji | |
| 3 | Pokrywa tylna | 5E9827023C | zarysowanie, naklejka | 0.3 |

Inne

| Poz. | Nazwa części | Nr katalogowy | Opis uszkodzeń | Czas [rbg] |
|------|--------------|---------------|----------------------------|------------|
| 1 | Tapicerka | | zaplamiona(y), zabrudzenie | |

Do lakierowania

| Poz. | Nazwa części | Rodzaj lakierowania | Opis uszkodzenia | NS [%] |
|------|-------------------|---------------------|------------------|--------|
| 1 | Błotnik tylny K L | III | | |

Uszkodzenia niekalkulowane

| Poz. | Nazwa części | Nr katalogowy | Opis uszkodzenia | Czas [rbg] |
|------|-------------------------------------|----------------|------------------------------|------------|
| 1 | Okładzina zderzaka przedniego | 5E0807221T | zarysowanie | |
| 2 | Błotnik przedni L | 5E0821105C | odpryski lakieru | |
| 3 | Szyba przednia barwiona | 5E0845011DFNVB | odpryski | 0.7 |
| 4 | Drzwi przednie (nieuzbrojone) L | 5E0831051B | odpryski lakieru | |
| 5 | Drzwi przednie (nieuzbrojone) R | 5E0831052B | odpryski lakieru, wgniecenie | |
| 6 | Klamka zewnętrzna drzwi przednich L | 5G0837205P9B9 | odpryski lakieru | |
| 7 | Drzwi tylne (nieuzbrojone) L | 5E9833051C | zarysowanie, wgniecenie | |
| 8 | Drzwi tylne (nieuzbrojone) R | 5E9833052C | odpryski lakieru, wgniecenie | |
| 9 | Próg R | 5E9809602C | zarysowanie | |
| 10 | Okładzina zderzaka tylnego | 5E9807421G | zarysowanie | |
| 11 | Tapicerka drzwi, przód L | 5E1867011A | zarysowanie | |
| 12 | Nakładka pokrywy tylnej dół | 5E98679759B9 | zarysowanie | |
| 13 | Słupki przedni prawy | | odpryski lakieru | |

Oznaczenia:

NS - amortyzacja %, L - lakierowanie >> I - część nowa, II - wierzchnie, III - po naprawie do 50%, IV - po naprawie powyżej 50%, K1R - tworzywa sztuczne części nowe, K1N - tworzywa sztuczne części nowe, K1G - tworzywa sztuczne części nowe, K2 - tworzywa sztuczne wierzchnie, K3 - tworzywa sztuczne po naprawie

Uwagi końcowe

DEKRA Polska nie bierze odpowiedzialności za wykorzystanie niniejszej oceny technicznej jako źródła informacji o pojeździe przy jego zakupie.

DOKUMENTACJA FOTOGRAFICZNA



Fot. 1
Przód



Fot. 2
Prawy bok przód



Fot. 3
Prawy bok tył



Fot. 4
Tył



Fot. 5
Lewy bok tył



Fot. 6
Lewy bok przód



Fot. 7
Pole numerowe



Fot. 8
Tabliczka

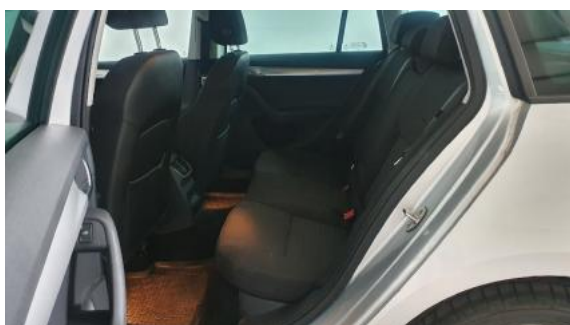
DOKUMENTACJA FOTOGRAFICZNA



Fot. 9
Wskaźniki /przebieg/paliwo



Fot. 10
Widok przez lewe przednie drzwi



Fot. 11
Widok przez lewe tylne drzwi



Fot. 12
Widok z tylnego siedzenia



Fot. 13
Konsola środkowa



Fot. 14
Tunel środkowy



Fot. 15
Kierownica widok z lewej strony (widoczne przełączniki)



Fot. 16
Komora silnika

DOKUMENTACJA FOTOGRAFICZNA



Fot. 17
Bagażnik



Fot. 18
Koło zapasowe/trójkąt/gaśnica



Fot. 19
Spód pojazdu przód



Fot. 20
Spód pojazdu tył



Fot. 21
Dowód rejestracyjny 1. strona



Fot. 22
Dowód rejestracyjny 2. strona / klucze



Fot. 23
Książka serwisowa (dane pojazdu)



Fot. 24
Książka serwisowa - ostatni przegląd

DOKUMENTACJA FOTOGRAFICZNA



Fot. 25
Instrukcja obsługi



Fot. 26
Zderzak (Rysa/Odprysk)



Fot. 27
Zderzak (Inne)



Fot. 28
Wykładzina pokrywy komory silnika (Pęknięcie/Rozerwanie)



Fot. 29
Szyba czołowa (Rysa/Odprysk)



Fot. 30
Słupek przedni prawy (Rysa/Odprysk)



Fot. 31
Drzwi przednie prawe (Rysa/Odprysk)



Fot. 32
Drzwi przednie prawe (Wgniecie./Odształ.)

DOKUMENTACJA FOTOGRAFICZNA



Fot. 33
Próg prawy (Rysa/Odprysk)



Fot. 34
Drzwi tylne prawe (Rysa/Odprysk)



Fot. 35
Drzwi tylne prawe (Wgniecie./Odształ.)



Fot. 36
Zderzak tylny (Zdjęcie poglądowe 1)



Fot. 37
Zderzak tylny (Rysa/Odprysk)



Fot. 38
Zderzak tylny (Rysa/Odprysk 1)



Fot. 39
Zderzak tylny (Rysa/Odprysk 2)



Fot. 40
Pokrywa bagażnika (Rysa/Odprysk)

DOKUMENTACJA FOTOGRAFICZNA



Fot. 41
Pokrywa bagażnika (Rysa/Odprysk 1)



Fot. 42
Pokrywa bagażnika (Inne)



Fot. 43
Błotnik tylny lewy/ściana boczna lewa (Zdjęcie poglądowe 1)



Fot. 44
Błotnik tylny lewy/ściana boczna lewa (Inne)



Fot. 45
Drzwi tylne lewe (Rysa/Odprysk)



Fot. 46
Drzwi tylne lewe (Rysa/Odprysk 1)



Fot. 47
Drzwi tylne lewe (Wgniec./Odształ.)



Fot. 48
Drzwi przednie lewe (Rysa/Odprysk)

DOKUMENTACJA FOTOGRAFICZNA



Fot. 49
Klamka drzwi prz. L (Rysa/Odprysk)



Fot. 50
Błotnik przedni lewy (Rysa/Odprysk)



Fot. 51
Tapicerka drzwi przednich lewych (Rysa/Odprysk)



Fot. 52
Fotel lewy (Inne)



Fot. 53
pp_osłona_p_sloneczna_lewa (Inne)



Fot. 54
Podsufitka (Inne)



Fot. 55
Kanapa tylna (Inne)



Fot. 56
Wykładzina podłogi bagażnika (Rysa/Odprysk)

DOKUMENTACJA FOTOGRAFICZNA



Fot. 57
Wykładzina podłogi bagażnika (Inne)



Fot. 58
Fotel prawy (Inne)



Fot. 59



Fot. 60
_1



Fot. 61
_2