

Nr zlecenia: 99/10/07/2024/MHC Mobility Sp. z o.o.

z dnia: 2024/07/10

**Zleceniodawca:**

MHC Mobility Sp. z o.o.  
Franciszka Klimczaka 1  
02-797 Warszawa

**Rzeczoznawca:**

in . Szymon Mróz/zatw. Pion Weryfikacyjny eRzeczo



# P o g l d o w y R a p o r t S t a n u T e c h n i c z n e g o

Zadanie: Ocena stanu technicznego i określenie wartości rynkowej pojazdu

<b>DANE IDENTYFIKACYJNE POJAZDU</b>	Dane: [O] VII-2024
-------------------------------------	--------------------

Rodzaj pojazdu: <b>Samochód osobowy</b>	VIN: <b>ZFA3560006N53764</b>
Marka: <b>FIAT</b>	Nr rejestracyjny: <b>WW1608W</b>
Model pojazdu: <b>Tipo 1.4 16V MR`16 E6d</b>	Nr Info-Ekspert: <b>045-04945</b>
Wersja: <b>Tipo</b>	Rok produkcji: <b>2019</b>

Wskazanie drogomierza	41769 km
Data pierwszej rejestracji	2019/06/21
Data wykonania badania technicznego	2025/06/17
Rodzaj nadwozia	sedan 4 drzwiowy
Dop. masa cała.	1650 kg*
Jednostka napędowa	z zapłonem iskrowym (wtrysk)
Pojemność / Moc silnika	1368 ccm / 70kW (95KM)
Liczba cylindrów / Układ cylindrów / Liczba zaworów	4 / rzędowy / 16
Rodzaj skrzyni biegów	manualna
Rodzaj napędu	przedni (4x2)
Kolor powłoki lakierowej, (rodzaj lakieru)	Czerwony 2-warstwowy typu uni

<b>WYPOSAŻENIE STANDARDOWE</b>
--------------------------------

L.p. Nazwa elementu wyposażenia	L.p. Nazwa elementu wyposażenia
1 ABS - system zapobiegający blokowaniu kół	13 System Hill Hold
2 Czujnik temperatury zewnętrznej	14 System kontroli ciśnienia w oponach
3 Gniazdo 12V	15 System kontroli trakcji dynamicznej DTC
4 Klimatyzacja	16 System kontroli trakcji ESC
5 Kolumna kierownicy regulowana	17 System kontroli trakcji TCS
6 Korektor ustawienia wiatła	18 System Panic Brake Assist
7 Kurtyny powietrzne boczne	19 Szyby przednie regulowane elektrycznie
8 Lakier pastelowy	20 Wiatła do jazdy dziennej
9 Poduszka powietrzna kierowcy	21 Wspomaganie układu kierowniczego "Dual Drive"
10 Poduszka powietrzna pasażera	22 Zamek centralny zdalnie sterowany

11	Siedzenia tylne dzielone asymetrycznie	23	Zderzaki w kolorze nadwozia
12	System ERM	24	Zestaw naprawczy opon

**L.p. Nazwa pakietu / elementu pakietu wyposażenia standardowego**

- Poduszki powietrzne boczne  
Napinacze pasów bezpieczeństwa pirotechniczne  
Poduszki powietrzne boczne
- Radio UConnect z portem USB  
Złotce "USB"  
Radio UConnect

**WYPOSAŻENIE DODATKOWE****L.p. Nazwa elementu wyposażenia**

- Czujniki parkowania - tył
- Koło zapasowe pełnowymiarowe

**OPIS ZAMONTOWANEGO W POJECHDZIE OGUMIENIA**

Koło	Marka, typ	Bieżnik [mm]
Przednie lewe:	BRIDGESTONE 195/65 R15 91H ECOPIA IP 150 TL	6,0
Przednie prawe:	BRIDGESTONE 195/65 R15 91H ECOPIA IP 150 TL	6,1
Tylne lewe:	BRIDGESTONE 195/65 R15 91H ECOPIA IP 150 TL	6,2
Tylne prawe:	BRIDGESTONE 195/65 R15 91H ECOPIA IP 150 TL	5,9

**KOREKTY WARTOŚCI POJAZDU**

KOREKTA ZA PIERWSZĄ REJESTRACJĘ	(+)
KOREKTA ZA WYPOSAŻENIE	(+)
KOREKTA ZA PRZEBIEG	(+)
KOREKTY RÓŻNE:	
Stan utrzymania i dbałość o pojazd	(-)
KOREKTY RÓŻNE RAZEM	(-)
KOREKTA ZA OGUMIENIE	(+)

**UWAGI RZECZOZNAWCY DOTYCZĄCE WYCENY**

Przebieg zweryfikowano na stronie [historiapojazdu.gov.pl](http://historiapojazdu.gov.pl)

Nie weryfikowano gwarancji, statusu pakietów serwisowych i kompletności w zakresie osprzętu dodatkowego, z którym przedmiot był zamówiony.

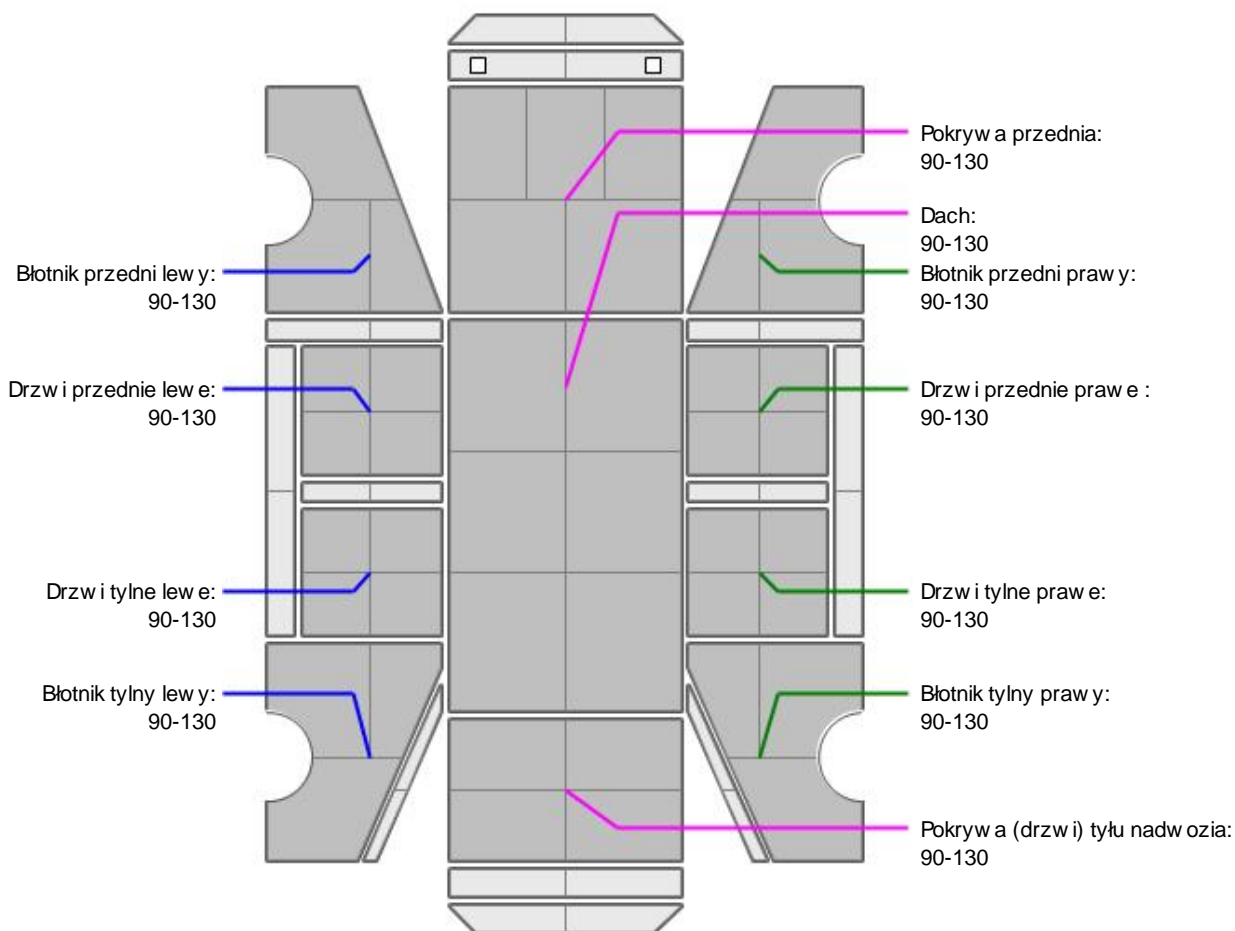
**OPIS STANU TECHNICZNEGO ZESPOŁÓW POJAZDU****KABINA KIEROWCY - Szkielet i poszycia zewnętrzne**

L.p.	Nazwa elementu	L / P	Rodzaj uszkodzenia	Opis	Fot. nr
1	Drzwi boczne przednie	P	Zarysowania powłoki lakierowej		
2	Wnęka drzwi PT		Zarysowania		
3	Wnęka drzwi LP		Zarysowania		
4	Wnęka drzwi PP		Zarysowania		

Pojazd nosi typowe dla jego okresu eksploatacji uszkodzenia powłoki lakierowej (niewielkie zarysowania, odpryski itp.).



## KABINA KIEROWCY – Opis powłoki lakierowej



L.p.	Nazwa elementu	L / P	Grubość powłoki [µm]	Opis
1	Pokrywa przednia		90-130	
2	Dach		90-130	
3	Błotnik przedni	L	90-130	
4	Drzwi przednie	L	90-130	
5	Drzwi tylne	L	90-130	
6	Błotnik tylny	L	90-130	
7	Błotnik przedni	P	90-130	
8	Drzwi przednie	P	90-130	
9	Drzwi tylne	P	90-130	
10	Błotnik tylny	P	90-130	
11	Pokrywa (drzwi) tyłu nadwozia		90-130	

Podane przedziały grubości powłoki lakierowej, dotyczą punktów pomiarowych. Nie mogą być traktowane jako gwarancja, że grubość powłoki lakierowej w innych punktach nie wykracza poza te przedziały. Pomiar powłoki lakierowej został wykonany urządzeniem bezdźwiękowym w posiadaniu rzeczoznawcy. Pomiar wykonany innymi przyrządami może się różnić.



## WYPOSAŻENIE ZEWNĘTRZNE

L.p.	Nazwa elementu	L / P	Rodzaj uszkodzenia	Opis	Fot. nr
1	Zderzak tylny		Zarysowany		

**KABINA KIEROWCY – Wyposażenie wewnętrzne**

Wnętrze pojazdu nosi typowe dla jego okresu eksploatacji zabrudzenia oraz zużycie wszystkich elementów.

**ZAWIESZENIE I KOŁA**

L.p.	Nazwa elementu	L / P	Rodzaj uszkodzenia	Opis	Fot. nr
1	Kołpak LP		Rozerwany		

**JAZDA KONTROLNA**

- |   |                                   |          |
|---|-----------------------------------|----------|
| 1 | Głośnieść pracy silnika           | BEZ UWAG |
| 2 | Głośnieść (stuk) zawieszenia      | BEZ UWAG |
| 3 | Zmiana biegów, działanie sprzęgła | BEZ UWAG |
| 4 | Skuteczność hamulca zasadniczego  | BEZ UWAG |
| 5 | Skuteczność hamulca pomocniczego  | BEZ UWAG |

Próba ruchowa przeprowadzona na niewielkim dystansie, na zimnym silniku, w warunkach parkingowych, z prędkością do 15 km/h.

**DOKUMENTY I KOMPLETACJA POJAZDU**

- |   |                             |     |
|---|-----------------------------|-----|
| 1 | Książka serwisowa           | TAK |
| 2 | Kluczyki (ilość sztuk)      | 2   |
| 3 | Dowód rejestracyjny         | TAK |
| 4 | Zestaw narzędzi fabrycznych | TAK |
| 5 | Podnośnik samochodowy       | TAK |
| 6 | Instrukcja obsługi          | TAK |
| 7 | Gaśnica                     | TAK |
| 8 | Trójkąt ostrzegawczy        | TAK |

**POZOSTAŁE INFORMACJE**

- Pochodzenie pojazdu**  
Salon Polska
- Badanie poprawności numerów identyfikacyjnych**  
Numer VIN wybity na karoserii oraz numer VIN tabliczki znamionowej zgodny z DR.
- Weryfikacja odczytanego stanu drogomierza**  
Zweryfikowano w bazie Cepik

## Zastrzeżenia ograniczające opinię.

Ü Zawarte w niniejszej Ocenie/Raporcie informacje (w tym dotyczące wyposażenia) służą jedynie ogólnym celom informacyjnym. Ocena/Raport nie może być zatem traktowana jako oferta w rozumieniu przepisów Kodeksu Cywilnego oraz opisu towaru ani zapewnienia w rozumieniu art. 4 Ustawy z dnia 27 lipca 2002 roku o szczególnych warunkach sprzedaży konsumenckiej.

Ü Ocena/Raport została sporządzona w celu ustalenia istnienia albo nieistnienia uszkodzeń nieakceptowalnych po zakończeniu umowy korzystania z samochodu lub innych okoliczności uzgodnionych w zleceniu. Ocena/Raport nie obejmuje typowych uszkodzeń wynikających z eksploatacji samochodu oraz jego standardowego zużycia.

Ü Jeżeli chcesz traktować ten dokument jako źródło wiedzy o samochodzie przy jego zakupie, czynisz to na własną odpowiedzialność. Rzeczoznawca sp.j. nie ponosi odpowiedzialności za takie użycie tej Oceny/Raporu.

Ü Niniejsza wycena służy wyłącznie do oszacowania wartości rynkowej przedmiotu wyceny i nie może być wykorzystywana do żadnego innego celu, niż wymieniony powyżej. W szczególności wycena nie może stanowić podstawy do oceny cech i stanu wycenianego obiektu przy jego zakupie.

Ü Rzeczoznawca nie bierze na siebie odpowiedzialności za wady ukryte (prawne i fizyczne) oraz ewentualne skutki wynikające z dalszego użytkowania przedmiotu wyceny, a także za skutki wykorzystania samej wyceny.

Ü Powyższa wycena nie jest ekspertyzą stanu technicznego przedmiotu wyceny i za taką nie może być uznawana, w szczególności nie może być traktowana jako gwarancja sprzedaży przedmiotu wyceny za oszacowaną wartość.

Ü Wycenę przeprowadzono w oparciu o dostarczoną dokumentację oraz badanie organoleptyczne wycenianego obiektu. Nie prowadzono badań diagnostycznych oraz weryfikacji warsztatowej przedmiotu wyceny.

Ü Nie stwierdzono dodatkowych niesprawności i/lub uszkodzeń i/lub braków w zakresie możliwym do ustalenia w warunkach oględzin tj. bez dostępu do spodu pojazdu, specjalistycznego sprzętu diagnostycznego, jazdy próbnej wykonanej w warunkach drogowych z obciążeniem.

Ü Rzeczoznawca podczas oględzin poza warszatem nie jest w stanie stwierdzić wypadkowej przeszłości pojazdu. W przypadku podwyższonych wartości pomiarów powłoki lakierowej, konieczna jest ekspertyza w warunkach warsztatowych.

Ü Rok produkcji pojazdu - nie weryfikowano. Przyjeto w oparciu o dane przekazane przez Zleceniodawcę.

Ü Niniejsza wycena nie może być publikowana w całości w jakimkolwiek dokumencie bez zgody wykonawców i bez uzgodnienia z nimi formy i treści takiej publikacji. Zakaz publikacji nie dotyczy posługiwania się wyceną w umowach cywilno-prawnych zawieranych przez zleceniodawcę i dotyczących przedmiotu.

Ü Przed odbiorem pojazdu, kupujący zobowiązany jest do konfrontacji rzeczywistego stanu z informacjami zawartymi w wycenie. Odbiór przedmiotu jest równoznaczny ze zrzeczeniem się wszelkich roszczeń, co do stanu technicznego.

Ü Nie badano poprawności i/lub budowy numerów identyfikacyjnych/seryjnych obiektu oraz nie weryfikowano prawdziwości danych obiektu.

Ü Niniejsza wycena nie może być traktowana jako gwarancja sprzedaży przedmiotu wyceny za oszacowaną wartość.

Ü W przypadku ujawnienia dodatkowych informacji dotyczących przedmiotowego pojazdu, niedostępnych w czasie wykonywania niniejszej opinii, zaprezentowane stanowisko może ulec zmianie.

Ü W opinii założono, że nie wykryto żadnych faktów, które mogłyby istotnie wpływać na wartość wycenionego pojazdu, jeżeli w opisie pojazdu nie widnieje inaczej.

Ü Rzeczoznawca nie ponosi odpowiedzialności za ewentualne błędy wynikające z przedstawionych informacji otrzymanych od użytkownika/sprzedawcy/zamawiaczego wyceny, jeżeli brak podstaw do kwestionowania ich zgodnie ze stanem rzeczywistym lub jeżeli ustalenie stanu rzeczywistego przez rzeczoznawcę było niemożliwe lub znacznie utrudnione.

Ü Wyposażenie standardowe wg. Info - Ekspert/Eurotax. Rzeczoznawca nie ponosi odpowiedzialności za ewentualne błędy programu. Opis stanu technicznego pojazdu jest ważny na dzień oględzin. Rzeczoznawca nie bierze odpowiedzialności za zmiany stanu pojazdu wynikające z dalszej eksploatacji lub postoju (np. uszkodzenie akumulatora, powiększenie lub powstanie ognisk korozji, uszkodzenie układu hamulcowego, itp.)

Ü Jeżeli elementy jednostki napędowej, układu przeniesienia napędu itp., są rozmontowane, rzeczoznawca nie weryfikuje kompletności poszczególnych układów. Możliwość wystąpienia braków w komplecie (np. ze względu na wykorzystanie unieruchomionego pojazdu jako „dawcy części”).

Ü Nie weryfikowano odczytanego stanu drogomierza z zapisami w urządzeniach elektronicznych pojazdu.

---

*Dokument wystawiony elektronicznie, w pełni bez podpisu*

## DOKUMENTACJA FOTOGRAFICZNA



Fot. nr 1



Fot. nr 2



Fot. nr 3



Fot. nr 4





Fot. nr 5



Fot. nr 6



Fot. nr 7



Fot. nr 8



Fot. nr 9



Fot. nr 10



Fot. nr 11



Fot. nr 12



Fot. nr 13



Fot. nr 14



Fot. nr 15



Fot. nr 16



Fot. nr 17



Fot. nr 18



Fot. nr 19



Fot. nr 20





Fot. nr 21



Fot. nr 22



Fot. nr 23



Fot. nr 24



Fot. nr 25



Fot. nr 26



Fot. nr 27



Fot. nr 28



Fot. nr 29



Fot. nr 30



Fot. nr 31



Fot. nr 32



Fot. nr 33



Fot. nr 34



Fot. nr 35



Fot. nr 36

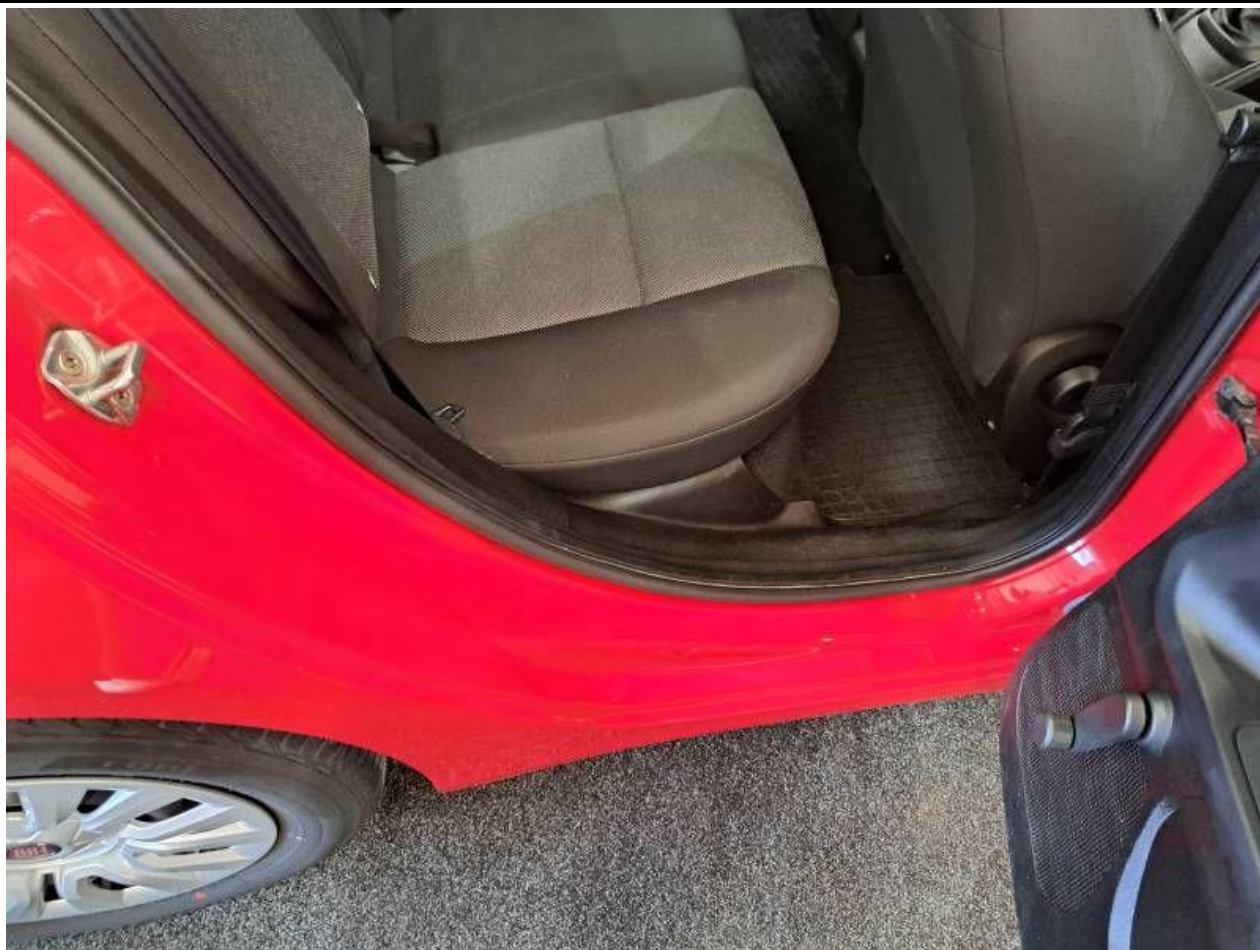




Fot. nr 37



Fot. nr 38



Fot. nr 39



Fot. nr 40



Fot. nr 41



Fot. nr 42



Fot. nr 43



Fot. nr 44



Fot. nr 45



Fot. nr 46



Fot. nr 47



Fot. nr 48



Fot. nr 49



Fot. nr 50



Fot. nr 51



Fot. nr 52





Fot. nr 53



Fot. nr 54



Fot. nr 55



Fot. nr 56



Fot. nr 57



Fot. nr 58



Fot. nr 59



Fot. nr 60





Fot. nr 63



Fot. nr 64

*Dokument wystawiony elektronicznie, wa ny bez podpisu*