

Nr zlecenia DEKRA: MHC/WAW/58170/21/09/09
Nr zlecenia/szkody:
Data zlecenia: 09-09-2021

DEKRA Polska - Centrala
02-673 Warszawa, ul. Konstruktorska 12A

Zleceniodawca:
Hitachi Aukcja
MHC MOBILITY Sp. z o.o.
Franciszka Klimczaka 1, 02-797 Warszawa

Rzeczoznawcy:
Marcin Wilga
DEKRA Polska - Centrala
inż. Adam Dyjak
DEKRA Polska - współpraca O/Legnica

Ocena stanu technicznego pojazdu

Eurotax-Kod EC	Marka, model, typ pojazdu				Rodzaj nadwozia
0111184	MAZDA, CX-3 15-18, CX-3 2.0 Skypassion AWD aut				hatchback
Rodzaj silnika	Pojemność [ccm]	Moc [KM/kW]	Skrzynia biegów	Stan licznika [km] (odczytany)	Ilość drzwi/miejsc
z zapłonem iskrowym	1998	150/110	automatyczna	39 548	5/5
Nr rej. pojazdu	Nr nadwozia (VIN)		Data 1-rej./rok prod.	Następne bad. tech.	Lakier
WW7876J	JMZDKFW7A01402916		08-08-2018/2018	07-08-2021	Szary/metalic

Data oględzin: 15-09-2021

Miejsce oględzin:

Oplótek
Oplótek 38
01-940 Warszawa

Wyposażenie standardowe wg Eurotax

A-SCBS - system wspomagania hamowania (zapobiegający kolizjom przy małych prędkościach), ABS, Airbag 6 sztuk: poduszki powietrzne czołowe i boczne dla kierowcy i pasażera, kurtyny powietrzne, Czujnik deszczu i zmierzchu, Czujniki parkowania - przód i tył, DSC - system stabilizacji toru jazdy z TCS, Dźwignia hamulca ręcznego wykończona skórą, EBD - elektroniczny rozdział sił hamowania, Felgi aluminiowe 18 w kolorze Gun Metallic z ogumieniem 215/50, Fotele przednie z regulacją wysokości, HBC - system automatycznego przełączania świateł drogowych na mijania, Hamulec postojowy, elektromechaniczny, ISOFIX - mocowania fotelika dziecięcego na tylnej kanapie, Immobilizer, Kamera cofania, Kierownica i dźwignia zmiany biegów wykończone skórą, Kłamki w kolorze nadwozia, Klimatyzacja automatyczna, Komputer pokładowy, LDW - system ostrzegania przed niezamierzoną zmianą pasa ruchu, Lakier uni, Listwy ochronne drzwi chromowane, Lusterka boczne - ogrzewane, Lusterka boczne regulowane elektrycznie, Lusterka boczne składane elektrycznie, Lusterka boczne w kolorze nadwozia, Lusterka boczne z kierunkowskazami, Lusterko wsteczne elektrochromatyczne (przyciemniające się), Ogrzewanie przednich foteli, Podłokietnik centralny, Przyciski do sterowania systemem audio na kierownicy, Radio z RDS i MP3 (6 głośników), Reflektory przednie LED, Regulacja wysokości fotela kierowcy, SBS - inteligentne wspomaganie hamowania, Spojler dachowy, System i-stop, System monitorowania ciśnienia w ogumieniu, System monitorowania martwego pola BSM, System monitorowania ruchu poprzecznego przy cofaniu RCTA, System rozrywki i łączności MZD Connect, System sterownia HMI, Szyby boczne tylne i szyba tylna przyciemniane, Tapicerka materiałowo-skórzana, Tempomat, Tuner cyfrowy DAB, Tyłne oparcie składane, dzielone 60/40, Układ wspomagający ruszanie na wzniesieniu HLA, Wejście AUX/USB, Wyświetlacz multimedialny 7-calowy, Wyświetlacz typu Head-up, kolorowy, Zaawansowany system dostępu bez kluczyka, Zamek centralny z pilotem, Zestaw głośnomówiący Bluetooth, Zestaw naprawczy do opon z kompresorem 12V, Łopatki zmiany biegów przy kierownicy, Światła do jazdy dziennej LED, Światła przeciwmgielne LED, Światła przednie z funkcją oświetlania drogi do domu.

Wyposażenie dealerskie

Lakier metalik, Pakiet Safety, System nawigacji Mazda.

Ogumienie

Oś	Koło	Producent, typ	Rozmiar	Profil zmierzony
przednia	prawe	Pirelli, SOTTOZERO 3	215/50 18 92V	6,0 mm
	lewe	Pirelli, SOTTOZERO 3	215/50 18 92V	6,0 mm
tylna	prawe	Pirelli, SOTTOZERO 3	215/50 18 92V	6,0 mm
	lewe	Pirelli, SOTTOZERO 3	215/50 18 92V	6,0 mm

Kompletność dokumentów poj./wyposażenia/akcesoriów/inne

[Dokumenty rej.] - POLISA UBEZP. (Nie.), Kluczyki (TAK - 1), Tablice rejestracyjne (TAK - 2), Dowód rejestracyjny (TAK), Karta pojazdu (NIE), [AKCESORIA POJ. (obowiązkowe)] - Apteczka pierw. pomocy (TAK), Gaśnica (TAK), Trójkąt ostrzegawczy (TAK), Instrukcja obsługi poj. (TAK), KSIĄŻKA PRZEGLĄDÓW (Nie.)

Uwagi Rzeczoznawcy - dot. wyceny

Rysy i odpryski na pojeździe. Ze względu na Covid działanie klimatyzacji nie weryfikowane.

Grubość powłoki lakierowej

W zakresie do 150 µm

Poz.	Nazwa części	Przedział grubości powłoki lakierowej [µm]
1	Pokrywa komory silnika	do 150
2	Błotnik przedni lewy	do 150
3	Słupek przedni lewy	do 150
4	Słupek środkowy lewy	do 150
5	Próg lewy	do 150
6	Dach	do 150
7	Drzwi przednie lewe	do 150
8	Drzwi tylne lewe	do 150
9	Błotnik tylny lewy/ściana boczna lewa	do 150
10	Pokrywa bagażnika	do 150
11	Błotnik tylny prawy/ściana boczna prawa	do 150
12	Drzwi tylne prawe	do 150
13	Drzwi przednie prawe	do 150
14	Próg prawy	do 150
15	Słupek środkowy prawy	do 150
16	Słupek przedni prawy	do 150
17	Błotnik przedni prawy	do 150

Opis stwierdzonych uszkodzeń

Do wymiany

Poz.	Nazwa części	Nr katalogowy	Opis uszkodzenia	NS [%]
1	Wykładzina tłumiąca pokrywy przedniej	D10E56681	rozerwanie	

Do naprawy

Poz.	Nazwa części	Nr katalogowy	Opis uszkodzenia	Czas [rbg]
1	Drzwi przednie (nieuzbrojone) L	DKY05902XD	wgniecenie/odkształcenie, liczne, zarysowanie	0.5
2	Próg/Słupek środkowy (B) L	D2YP71271	liczne, wgniecenie, pojedyncze, zarysowanie	0.5

Inne

Poz.	Nazwa części	Nr katalogowy	Opis uszkodzeń	Czas [rbg]
1	Czyszczenie wnętrza pojazdu		Liczne zabrudzenia: fotel przedni prawy	
2	Drugi kluczyk do pojazdu		brak	
3	Badanie techniczne po terminie		brak	

Do lakierowania

Poz.	Nazwa części	Rodzaj lakierowania	Opis uszkodzenia	NS [%]
1	Drzwi przednie, kompletne K L	III		
2	Próg L	III		

Uszkodzenia niekalkulowane

Poz.	Nazwa części	Nr katalogowy	Opis uszkodzenia	Czas [rbg]
1	Okładzina zderzaka przedniego	DK8A50031D8P	liczne, zarysowanie	
2	Reflektor R	DB2R510K0D	zaparowany	
3	Błotnik przedni L	D10E52211C	liczne, odpryski lakieru	
4	Pokrywa przednia	DKY05231XA	liczne, odpryski lakieru	
5	Drzwi tylne (nieuzbrojone) R	DKY07202XB	pojedyncze, odpryski lakieru, na krawędzi	
6	Okładzina zderzaka tylnego	DKYA5022XA8P	pojedyncze, wgniecenie	
7	Pokrywa tylna	DKY06202XC	pojedyncze, wgniecenie	

Oznaczenia:

NS - amortyzacja %, L - lakierowanie >> I - część nowa, II - wierzchnie, III - po naprawie do 50%, IV - po naprawie pow 50%, K1R - tworzywa szt części nowe, K1N - tworzywa szt części nowe, K1G - tworzywa szt części nowe, K2 - tworzywa szt wierzchnie, K3 - tworzywa szt po naprawie

Uwagi końcowe

DEKRA Polska nie bierze odpowiedzialności za wykorzystanie niniejszej oceny technicznej jako źródła informacji o pojeździe przy jego zakupie.

DOKUMENTACJA FOTOGRAFICZNA



Fot. 1
Przód



Fot. 2
Prawy bok przód



Fot. 3
Prawy bok tył



Fot. 4
Tył



Fot. 5
Lewy bok tył



Fot. 6
Lewy bok przód



Fot. 7
Pole numerowe



Fot. 8
Tabliczka

DOKUMENTACJA FOTOGRAFICZNA



Fot. 9
Wskaźniki /przebieg/paliwo



Fot. 10
Widok przez lewe przednie drzwi



Fot. 11
Widok przez lewe tylne drzwi



Fot. 12
Widok z tylnego siedzenia



Fot. 13
Konsola środkowa



Fot. 14
Tunel środkowy



Fot. 15
Kierownica widok z lewej strony (widoczne przełączniki)



Fot. 16
Komora silnika

DOKUMENTACJA FOTOGRAFICZNA



Fot. 17
Bagażnik



Fot. 18
Koło zapasowe/trójkąt/gaśnica



Fot. 19
Spód pojazdu przód



Fot. 20
Spód pojazdu tył



Fot. 21
Dowód rejestracyjny 1. strona



Fot. 22
Dowód rejestracyjny 2. strona / klucze



Fot. 23
Instrukcja obsługi



Fot. 24
Zderzak (Rysa/Odprysk)

DOKUMENTACJA FOTOGRAFICZNA



Fot. 25
Pokrywa komory silnika (Rysa/Odprysk)



Fot. 26
Wykładzina pokrywy komory silnika (Pęknięcie/Rozerwanie)



Fot. 27
Reflektor prawy (Inne)



Fot. 28
Drzwi tylne prawe (Rysa/Odprysk)



Fot. 29
Zderzak tylny (Wgniecie./Odształ.)



Fot. 30
Pokrywa bagażnika (Wgniecie./Odształ.)

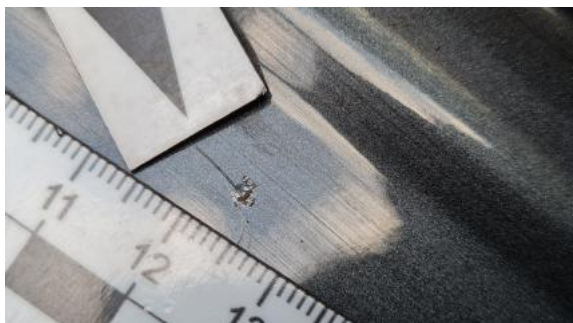


Fot. 31
Próg lewy (Zdjęcie poglądowe 1)



Fot. 32
Próg lewy (Wgniecie./Odształ.)

DOKUMENTACJA FOTOGRAFICZNA



Fot. 33
Próg lewy (Inne)



Fot. 34
Drzwi przednie lewe (Rysa/Odprysk)



Fot. 35
Drzwi przednie lewe (Wgniec./Odształ.)



Fot. 36
Błotnik przedni lewy (Rysa/Odprysk)



Fot. 37
Fotel prawy (Inne)