

Nr zlecenia DEKRA: MHC/WAW/58386/21/09/09  
 Nr zlecenia/szkody:  
 Data zlecenia: 09-09-2021

**DEKRA Polska - Centrala**  
 02-673 Warszawa, ul. Konstruktorska 12A

**Zleceniodawca:**  
 Hitachi Aukcja  
 MHC MOBILITY Sp. z o.o.  
 Franciszka Klimczaka 1, 02-797 Warszawa

**Rzeczoznawcy:**  
**Radosław Józefowicz**  
 DEKRA Polska - Centrala  
**Dariusz Gomuliński**  
 DEKRA Polska - Centrala

## Ocena stanu technicznego pojazdu

Eurotax-Kod EC	Marka, model, typ pojazdu				Rodzaj nadwozia
0122106	<b>RENAULT, Master dCi 170 Energy Euro 6 2299ccm - 170KM 3,5t 16-...</b>				furgon, wysoki d...
Rodzaj silnika	Pojemność [ccm]	Moc [KM/kW]	Skrzynia biegów	Stan licznika [km] (odczytany)	Ilość drzwi/miejsc
z zapłonem samoczynnym	2299	170/125	manualna	89 047	4/3
Nr rej. pojazdu	Nr nadwozia (VIN)		Data 1-rej./rok prod.	Następne bad. tech.	Lakier
WW4612J	VF1MA000158215201		30-08-2017/2017	30-08-2022	Czarny/zwykły

**Data oględzin:** 13-09-2021

**Miejsce oględzin:**

Oplótek  
 Oplótek 38  
 01-940 Warszawa

### Wyposażenie standardowe wg Eurotax

Drzwi boczne prawe przesuwne nieoszkłone, Drzwi tylne nieprzeszkłone otwierane pod kątem 180 stopni, Felgi stalowe 16 z ogumieniem, Fotel kierowcy z regulacją pochylenia oparcia i lędźwiową, Fotel pasażera podwójny ze składanym oparciem, obrotowym stolikiem i schowkiem w siedzisku, Gniazdo 12V, Klimatyzacja manualna, Komputer pokładowy, Lusterka zewnętrzne regulowane elektrycznie, Poduszka powietrzna kierowcy, Radio CD/MP3/Bluetooth z USB i wbudowanym wyświetlaczem, System Start-stop, System kontroli toru jazdy (ESC), Szyby boczne sterowane elektrycznie z włącznikiem impulsowym po stronie kierowcy, Zamek centralny.

### Wyposażenie dealerskie

Regulator ogranicznik prędkości, Stopień tylny ułatwiający wchodzenie.

### Ogumienie

Oś	Koło	Producent, typ	Rozmiar	Profil zmierzony
przednia	prawe	UNIROYAL, R	225/65 R16 112R	8,0 mm
	lewe	UNIROYAL, R	225/65 R16 112R	8,0 mm
tylna	prawe	UNIROYAL, R	225/65 R16 112R	8,0 mm
	lewe	UNIROYAL, R	225/65 R16 112R	8,0 mm

### Kompletność dokumentów poj./wyposażenia/akcesoriów/inne

[Dokumenty rej.] - POLISA UBEZP. (Nie.), Kluczyki (TAK - 1), Tablice rejestracyjne (TAK - 2), Dowód rejestracyjny (TAK), Karta pojazdu (NIE), [AKCESORIA POJ. (obowiązkowe)] - Apteczka pierw. pomocy (NIE), Gaśnica (TAK), Trójkąt ostrzegawczy (TAK), Instrukcja obsługi poj. (TAK), KSIĄŻKA PRZEGLĄDÓW (Tak.)

**Grubość powłoki lakierowej**

W zakresie do 150 µm

Poz.	Nazwa części	Przedział grubości powłoki lakierowej [µm]
1	Pokrywa komory silnika	do 150
2	Błotnik przedni lewy	do 150
3	Słupek przedni lewy	do 150
4	Słupek środkowy lewy	do 150
5	Próg lewy	do 150
6	Dach	do 150
7	Drzwi przednie lewe	do 150
8	Drzwi tylne lewe	do 150
9	Błotnik tylny lewy/ściana boczna lewa	do 150
10	Pokrywa bagażnika	do 150
11	Błotnik tylny prawy/ściana boczna prawa	do 150
12	Drzwi tylne prawe	do 150
13	Drzwi przednie prawe	do 150
14	Próg prawy	do 150
15	Słupek środkowy prawy	do 150
16	Słupek przedni prawy	do 150
17	Błotnik przedni prawy	do 150

**Opis stwierdzonych uszkodzeń**

Do wymiany

Poz.	Nazwa części	Nr katalogowy	Opis uszkodzenia	NS [%]
1	Zaślepka haka holowniczego R	511800537R	brak	
2	Szyba przednia barwiona	727124534R	pęknięcie	
3	Kpl.montażowy/naprawczy-kpl.do klejenia	KET		

Do naprawy

Poz.	Nazwa części	Nr katalogowy	Opis uszkodzenia	Czas [rbg]
1	Pokrywa przednia	651001399R	wgniecenie, odpryski lakieru, ślady korozji	0.5
2	Błotnik tylny R	760325722R	wgniecenie	1
3	Drzwi tylne, skrzydło prawe R	901005942R	liczne, wgniecenie	1.2
4	Drzwi boczne prawe R		liczne, wgniecenie	1.5

Inne

Poz.	Nazwa części	Nr katalogowy	Opis uszkodzeń	Czas [rbg]
1	Kluczyk zapłonowy		brak	

Do lakierowania

Poz.	Nazwa części	Rodzaj lakierowania	Opis uszkodzenia	NS [%]
1	Pokrywa przednia	III		
2	Drzwi boczne, środek D R	III		
3	Błotnik tylny, część dolna E R	III		
4	Drzwi tylne (jedne) 2-cz. kpl. nieprzeszkłone R	III		

Uszkodzenia niekalkulowane

Poz.	Nazwa części	Nr katalogowy	Opis uszkodzenia	Czas [rbg]
1	Drzwi przednie (nieuzbrojone) L	801017005R	wgniecenie, rysa/odprysk	
2	Drzwi przednie (nieuzbrojone) R	801009976R	rysa/odprysk	

3	Ściana boczna L	774339973R	rysa/odprysk	
4	Drzwi tylne, skrzydło lewe L	901014592R	wgniecenie	

## Oznaczenia:

NS - amortyzacja %, L - lakierowanie >> I - część nowa, II - wierzchnie, III - po naprawie do 50%, IV - po naprawie pow 50%, K1R - tworzywa szt części nowe, K1N - tworzywa szt części nowe, K1G - tworzywa szt części nowe, K2 - tworzywa szt wierzchnie, K3 - tworzywa szt po naprawie

**Uwagi końcowe**

DEKRA Polska nie bierze odpowiedzialności za wykorzystanie niniejszej oceny technicznej jako źródła informacji o pojeździe przy jego zakupie.

DOKUMENTACJA FOTOGRAFICZNA



**Fot. 1**  
Przód



**Fot. 2**  
Prawy bok przód



**Fot. 3**  
Prawy bok tył



**Fot. 4**  
Tył



**Fot. 5**  
Lewy bok tył



**Fot. 6**  
Lewy bok przód



**Fot. 7**  
Pole numerowe



**Fot. 8**  
Tabliczka

DOKUMENTACJA FOTOGRAFICZNA



**Fot. 9**  
Wskaźniki /przebieg/paliwo



**Fot. 10**  
Widok przez lewe przednie drzwi



**Fot. 11**  
Widok z tylnego siedzenia



**Fot. 12**  
Konsola środkowa



**Fot. 13**  
Tunel środkowy



**Fot. 14**  
Kierownica widok z lewej strony (widoczne przełączniki)



**Fot. 15**  
Komora silnika



**Fot. 16**  
Bagażnik

DOKUMENTACJA FOTOGRAFICZNA



**Fot. 17**  
Kolo zapasowe/trójkąť/gašnica



**Fot. 18**  
Spód pojazdu przód



**Fot. 19**  
Spód pojazdu tył



**Fot. 20**  
Dowód rejestracyjny 1. strona



**Fot. 21**  
Dowód rejestracyjny 2. strona / klucze



**Fot. 22**  
Książka serwisowa - ostatni przegląd



**Fot. 23**  
Instrukcja obsługi



**Fot. 24**  
Zderzak (Inne)

DOKUMENTACJA FOTOGRAFICZNA



**Fot. 25**  
Pokrywa komory silnika (Wgniecie./Odształ.)



**Fot. 26**  
Pokrywa komory silnika (Inne)



**Fot. 27**  
Szyba czołowa (Pęknięcie/Rozerwanie)



**Fot. 28**  
Drzwi przednie prawe (Rysa/Odprysk)



**Fot. 29**  
Drzwi tylne prawe (Wgniecie./Odształ.)



**Fot. 30**  
Błotnik tylny prawy/ściana boczna prawa (Wgniecie./Odształ.)



**Fot. 31**  
Pokrywa bagażnika (Wgniecie./Odształ.)

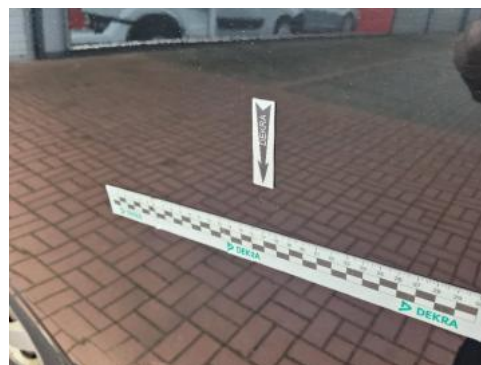


**Fot. 32**  
Błotnik tylny lewy/ściana boczna lewa (Rysa/Odprysk)

DOKUMENTACJA FOTOGRAFICZNA



**Fot. 33**  
Drzwi przednie lewe (Rysa/Odprysk)



**Fot. 34**  
Drzwi przednie lewe (Wgniec./Odształ.)



**Fot. 35**  
Wykładzina ściany bocznej (nawiercony otwór/pęknięcie)