

Nr zlecenia DEKRA: MHC/WAW/04728/24/01/18
Nr zlecenia/szkody:
Data zlecenia: 18-01-2024

DEKRA Polska - Centrala
02-673 Warszawa, ul. Konstruktorska 12A

Zleceniodawca:
Hitachi Aukcja
MHC MOBILITY Sp. z o.o.
Franciszka Klimczaka 1, 02-797 Warszawa

Rzecznicy:
Emilian Wesołowski (NEW)
DEKRA Polska - współpraca O/Warszawa
Dariusz Gomuliński
DEKRA Polska - Centrala

Ocena stanu technicznego pojazdu

Eurotax-Kod EC	Marka, model, typ pojazdu				Rodzaj nadwozia
0131363	MERCEDES-BENZ, Sprinter 314 CDI Euro 6 2143ccm - 143KM 3,5t 1...				furgon, wysoki d...
Rodzaj silnika	Pojemność [ccm]	Moc [KM/kW]	Skrzynia biegów	Stan licznika [km] (odczytany)	Ilość drzwi/miejsc
z zapłonem samoczynnym	2143	143/105	manualna	340 341	4/2
Nr rej. pojazdu	Nr nadwozia (VIN)		Data 1-rej./rok prod.	Następne bad. tech.	Lakier
WW1514W	WDB9076351P111741		14-06-2019/2019	14-06-2024	biały/2-warstwowa

Data oględzin: 26-01-2024

Miejsce oględzin:

Estrady 5
05-080 Klaudyn

Wyposażenie standardowe wg Eurotax

ABS, ADAPTIVE ESP (elektroniczny układ stabilizacji toru jazdy), Adaptacyjne światła stop, Asystent boczego wiatru, Automatyczny układ włączania świateł, Dach podwyższony, Drzwi przesuwne z prawej strony, Felgi stalowe 16 z ogumieniem, Fotel kierowcy z manualną regulacją, Fotel pasażera pojedynczy, z manualną regulacją, Funkcja ECO start/stop plus, Głośniki dwudrożne z przodu, Koło zapasowe, Lakier uni, Moduł komunikacyjny z kartą SIM, Pakiet dla palących, Poduszka powietrzna kierowcy, Pomoc w razie awarii, Półka nad przednią szybą, Radio MB Audiosystem, Schowek pod deską rozdzielczą, System Keyless Start - bezkluczykowe włączanie silnika, System połączenia alarmowego Mercedes-Benz, Szyby przednie sterowane elektrycznie, Tapicerka Maturin, czarna, Wspomaganie kierownicy, elektryczne, Zamek centralny sterowany falami radiowymi, Zbiornik paliwa 71 litrów, Światła sygnalizacyjne boczne.

Wyposażenie dealerskie

Fotel kierowcy komfortowy, Klimatyzacja półautomatyczna Tempmatik, Lusterka zewnętrzne regulowane elektrycznie i podgrzewane.

Wyposażenie dodatkowe

Ogrzewanie postojowe, Zabudowa, Agregat.

Ogumienie

Oś	Koło	Producent, typ	Rozmiar	Profil zmierzony
przednia	prawe	KORMORAN, VAN PRO	235/65 16 115R	7,0 mm
	lewe	KORMORAN, VAN PRO	235/65 16 115R	7,0 mm
tylna	prawe	KORMORAN, VAN PRO	235/65 16 115R	6,0 mm
	lewe	KORMORAN, VAN PRO	235/65 16 115R	6,0 mm

Kompletność dokumentów poj./wyposażenia/akcesoriów/inne

[Dokumenty rej.] - POLISA UBEZP. (Nie.), Kluczyki (TAK - 1), Tablice rejestracyjne (TAK - 2), Dowód rejestracyjny (TAK), Karta pojazdu (NIE), [AKCESORIA POJ. (obowiązkowe)] - Apteczka pierw. pomocy (TAK), Gaśnica (TAK), Trójkąt ostrzegawczy (TAK), Instrukcja obsługi poj. (NIE), KSIĄŻKA PRZEGLĄDÓW (Nie.)

Uwagi Rzeczoznawcy - dot. wyceny

Po rozbrojeniu poj. w warunkach warsztatowych istnieje możliwość ujawnienia dalszych uszkodzeń. Wyświetla się kontrolka silnika-do weryfikacji w A.S.O.

Grubość powłoki lakierowej

W zakresie do 150 µm

Poz.	Nazwa części	Przedział grubości powłoki lakierowej [µm]
1	Pokrywa komory silnika	do 150
2	Błotnik przedni lewy	do 150
3	Błotnik przedni prawy	do 150
4	Słupek przedni lewy	do 150
5	Słupek przedni prawy	do 150
6	Słupek środkowy lewy	do 150
7	Próg lewy	do 150
8	Dach	do 150
9	Drzwi przednie lewe	do 150
10	Drzwi przednie prawe	do 150
11	Drzwi tylne prawe	do 150
12	Błotnik tylny lewy/ściana boczna lewa	do 150

W zakresie do 200 µm

Poz.	Nazwa części	Przedział grubości powłoki lakierowej [µm]
1	Próg prawy	150 - 200

W zakresie do 1000 µm

Poz.	Nazwa części	Przedział grubości powłoki lakierowej [µm]
1	Słupek środkowy prawy	150 - 1000
2	Błotnik tylny prawy/ściana boczna prawa	200 - 1000

W zakresie do 2000 µm

Poz.	Nazwa części	Przedział grubości powłoki lakierowej [µm]
1	Pokrywa bagażnika	150 - 2000

Opis stwierdzonych uszkodzeń

Do wymiany

Poz.	Nazwa części	Nr katalogowy	Opis uszkodzenia	NS [%]
1	Okładzina zderzaka przedniego	91088593009K83	pęknięcie	
2	Reflektor z kierunkowskazem L	9109060000	pęknięcie	
3	Reflektor z kierunkowskazem R	9109060100	pęknięcie	
4	Reflektory z kierunkowskazami (oba)	KET		
5	Nadkole wewn., tył L	9076840200	pęknięcie	
6	Nadkole wewn., tył R	9076840300	pęknięcie	

7	Ostona chłodnicy	91088526009K83	pęknięcie	
8	Wzmocnienie przednie, góra	9078800900	pęknięcie	
9	Szyba przednia	9106700000	pęknięcie	
10	Kpl.montażowy/naprawczy-kpl.do klejenia	0006700100		
11	Nakładka dolna drzwi przednich R	91069003009K83	wgniecenie, pęknięcie	
12	Zderzak, środek	90788511009K83	pęknięcie	
13	Zderzak, róg L	90788535009K83	zarysowanie	
14	Zderzak, róg R	90788536009K83	wgniecenie	
15	Lampa tylna kompletna R	9108200100	pęknięcie	
16	Światło odblaskowe L	9108204800	brak	
17	Drzwi tylne, skrzydło lewe L	9077405100	wgniecenie	
18	Drzwi tylne, skrzydło prawe R	9077405000	wgniecenie	
19	Emblemat (monogram)	9078172400	brak	
20	Napis (model) boczny L	9068175600		
21	Napis (silnik) boczny R	9068175814		
22	Tapicerka siedzenia 1.rząd L	90791029029K45	pęknięcie/rozerwanie	
23	Wykładzina drzwi tyłu		brak	

Do naprawy

Poz.	Nazwa części	Nr katalogowy	Opis uszkodzenia	Czas [rbg]
1	Błotnik przedni (dół) R	9108802900	odpryski lakieru, ślady korozji	
2	Drzwi przednie (nieuzbrojone) R	9107203100	wgniecenie	3
3	Drzwi części ład.przesuwne R	9107307900	wgniecenie, wgniecenie	1
4	Rama drzwi,przód L	9106302300	wgniecenie, ślady korozji	
5	Poszycie progu R	9066374509	wgniecenie	2
6	Błotnik tylny L	9076374100	liczne, wgniecenie	1
7	Błotnik tylny R	9076374600	liczne, wgniecenie	5
8	Narożnik, góra L	9106370200	wgniecenie	2

Inne

Poz.	Nazwa części	Nr katalogowy	Opis uszkodzeń	Czas [rbg]
1	Instrukcja obsługi		brak	
2	Kluczyk zapłonowy		brak	
3	Czyszczenie kabiny kierowcy		zabrudzenie	

Do lakierowania

Poz.	Nazwa części	Rodzaj lakierowania	Opis uszkodzenia	NS [%]
1	Błotnik przedni, część dolna E R	III		
2	Drzwi przednie, część dolna D-E R	III		
3	Słupki drzwiowe za drzwiami przed., cz. dolna D-E L	III		
4	Drzwi boczne, część dolna E R	III		
5	Próg pod drzwiami bocznymi/ścianą bocz.przed. R	III		
6	Błotnik tylny, część dolna E L	II		
7	Błotnik tylny, część dolna D-E R	III		
8	Narożnik tylny, część górna A-B L	III		
9	Drzwi tylne (jedne) 2-częściowe kpl. przeszkł K L	I		
10	Drzwi tylne (jedne) 2-częściowe kpl. przeszkł K R	I		

Uszkodzenia niekalkulowane

Poz.	Nazwa części	Nr katalogowy	Opis uszkodzenia	Czas [rbg]
1	Nakładka błotnika R	91069001009K83	rysa/odprysk	
2	Pokrywa przednia	9078806000	rysa/odprysk	
3	Drzwi przednie (nieuzbrojone) L	9107202400	rysa/odprysk	
4	Lusterko zewn.ustaw.elektr.ogrzew. L	91081089019051	rysa/odprysk	
5	Lampa tylna kompletna L	9108200000	rysa/odprysk	

6	Ośłona błotnika tylnego, dolna L	91069058009K83	zarysowanie	
7	Koło kierownicy	90746000029116	zarysowania eksploatacyjne	

Oznaczenia:

NS - amortyzacja %, L - lakierowanie >> I - część nowa, II - wierzchnie, III - po naprawie do 50%, IV - po naprawie pow 50%, K1R - tworzywa szt części nowe, K1N - tworzywa szt części nowe, K1G - tworzywa szt części nowe, K2 - tworzywa szt wierzchnie, K3 - tworzywa szt po naprawie

Uwagi końcowe

DEKRA Polska nie bierze odpowiedzialności za wykorzystanie niniejszej oceny technicznej jako źródła informacji o pojeździe przy jego zakupie.

DOKUMENTACJA FOTOGRAFICZNA



Fot. 1
Przekątna przednia lewa



Fot. 2
Przód



Fot. 3
Przekątna przednia prawa



Fot. 4
Próg prawy (widok od przodu)



Fot. 5
Bok prawy z przodu



Fot. 6
Bok prawy z tyłu



Fot. 7
Przekątna tylna prawa



Fot. 8
Tył

DOKUMENTACJA FOTOGRAFICZNA



Fot. 9
Przekątna tylna lewa



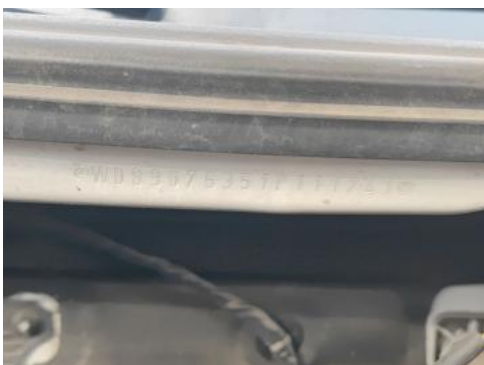
Fot. 10
Bok lewy z tyłu



Fot. 11
Bok lewy z przodu



Fot. 12
Próg lewy (widok od przodu)



Fot. 13
Numer identyfikacyjny



Fot. 14
Tabliczka znamionowa



Fot. 15
Zestaw wskaźników - przebieg



Fot. 16
Widok przez otwarte drzwi przednie lewe

DOKUMENTACJA FOTOGRAFICZNA



Fot. 17
Widok z tylnej kanapy na deskę rozdź.



Fot. 18
Konsola środkowa



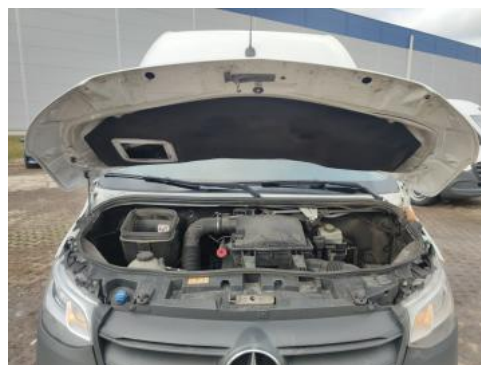
Fot. 19
Tunel środkowy



Fot. 20
Kierownica (na wprost)



Fot. 21
Kierownica z lewej strony



Fot. 22
Komora silnika



Fot. 23
Bagażnik



Fot. 24
Koło zapasowe

DOKUMENTACJA FOTOGRAFICZNA



Fot. 25
Spód pojazdu przód



Fot. 26
Spód pojazdu tył



Fot. 27
Dowód rej. Str. 1



Fot. 28
Dow. Rej. Str.2 i klucze



Fot. 29
Zdjęcie do protokołu



Fot. 30
Zdjęcie do protokołu



Fot. 31
Zdjęcie do protokołu



Fot. 32
Zdjęcie do protokołu

DOKUMENTACJA FOTOGRAFICZNA



Fot. 33
Atrapa przednia - Pęknięcie/rozerwanie 1



Fot. 34
Pokrywa komory silnika - Rysa/odprysk 1



Fot. 35
Pokrywa komory silnika - Rysa/odprysk 2



Fot. 36
Pokrywa komory silnika() - Rysa/odprysk 3



Fot. 37
Szyba czołowa - Rysa/odprysk 1



Fot. 38
Szyba czołowa - Rysa/odprysk 2



Fot. 39
Szyba czołowa - Pęknięcie/rozerwanie 1



Fot. 40
Wzmocnienie czołowe - Pęknięcie/rozerwanie 1

DOKUMENTACJA FOTOGRAFICZNA



Fot. 41
Zderzak - zdjęcie poglądowe 1



Fot. 42
Zderzak - Rysa/odprysk 1



Fot. 43
Zderzak - Rysa/odprysk 2



Fot. 44
Zderzak - Pęknięcie/rozerwanie 1



Fot. 45
Zderzak - Pęknięcie/rozerwanie 2



Fot. 46
Zderzak() - Pęknięcie/rozerwanie 3



Fot. 47
Błotnik przedni P - Rysa/odprysk 1



Fot. 48
Błotnik przedni P - Rysa/odprysk 2

DOKUMENTACJA FOTOGRAFICZNA



Fot. 49
Nadkole przednie P - Pęknięcie/rozerwanie 1



Fot. 50
Drzwi przednie P - Rysa/odprysk 1



Fot. 51
Drzwi przednie P - Wgniecenie/odkształcenie 1



Fot. 52
Drzwi przednie P - Wgniecenie/odkształcenie 2



Fot. 53
Drzwi tylne P - Rysa/odprysk 1



Fot. 54
Drzwi tylne P - Rysa/odprysk 2



Fot. 55
Drzwi tylne P - Wgniecenie/odkształcenie 1



Fot. 56
Próg P - zdjęcie poglądowe 1

DOKUMENTACJA FOTOGRAFICZNA



Fot. 57
Próg P - Wgniecenie/odkształcenie 1



Fot. 58
Błotnik tylny P / Ściana boczna P - zdjęcie poglądowe 1



Fot. 59
Błotnik tylny P / Ściana boczna P - zdjęcie poglądowe 2



Fot. 60
Błotnik tylny P / Ściana boczna P - Rysa/odprysk 1



Fot. 61
Błotnik tylny P / Ściana boczna P - Rysa/odprysk 2



Fot. 62
Błotnik tylny P / Ściana boczna P() - Rysa/odprysk 3



Fot. 63
Błotnik tylny P / Ściana boczna P - Wgniecenie/odkształcenie 1



Fot. 64
Błotnik tylny P / Ściana boczna P - Wgniecenie/odkształcenie 2

DOKUMENTACJA FOTOGRAFICZNA



Fot. 65
Błotnik tylny P / Ściana boczna P() - Wgniecenie/odkształcenie 3



Fot. 66
Błotnik tylny P / Ściana boczna P - Inne 1



Fot. 67
Błotnik tylny P / Ściana boczna P - Inne 2



Fot. 68
Błotnik tylny P / Ściana boczna P() - Inne 3



Fot. 69
Lampa tylna zew P - zdjęcie poglądowe 1



Fot. 70
Lampa tylna zew P - Pęknięcie/rozerwanie 1



Fot. 71
Lampa tylna zew P - Pęknięcie/rozerwanie 2



Fot. 72
Pokrywy bagażnika - zdjęcie poglądowe 1

DOKUMENTACJA FOTOGRAFICZNA



Fot. 73
Pokrywy bagażnika - zdjęcie poglądowe 2



Fot. 74
Pokrywy bagażnika - Rysa/odprysk 1



Fot. 75
Pokrywy bagażnika - Rysa/odprysk 2



Fot. 76
Pokrywy bagażnika() - Rysa/odprysk 3



Fot. 77
Pokrywy bagażnika - Pęknięcie/rozerwanie 1



Fot. 78
Pokrywy bagażnika - Pęknięcie/rozerwanie 2



Fot. 79
Pokrywy bagażnika() - Pęknięcie/rozerwanie 3



Fot. 80
Pokrywy bagażnika - Inne 1

DOKUMENTACJA FOTOGRAFICZNA



Fot. 81
Pokrywy bagażnika - Inne 2



Fot. 82
Pokrywy bagażnika() - Inne 3



Fot. 83
Zderzak tylny - zdjęcie poglądowe 1



Fot. 84
Zderzak tylny - Rysa/odprysk 1



Fot. 85
Zderzak tylny - Rysa/odprysk 2



Fot. 86
Zderzak tylny - Wgniecenie/odkształcenie 1



Fot. 87
Zderzak tylny cz L - Rysa/odprysk 1



Fot. 88
Zderzak tylny cz L - Pęknięcie/rozerwanie 1

DOKUMENTACJA FOTOGRAFICZNA



Fot. 89
Dach - Wgniecenie/odkształcenie 1



Fot. 90
Błotnik tylny L / Ściana boczna L - zdjęcie poglądowe 1



Fot. 91
Błotnik tylny L / Ściana boczna L - Rysa/odprysk 1



Fot. 92
Błotnik tylny L / Ściana boczna L - Rysa/odprysk 2



Fot. 93
Błotnik tylny L / Ściana boczna L() - Rysa/odprysk 3



Fot. 94
Błotnik tylny L / Ściana boczna L - Wgniecenie/odkształcenie 1



Fot. 95
Błotnik tylny L / Ściana boczna L - Wgniecenie/odkształcenie 2



Fot. 96
Lampa tylna zew L - Rysa/odprysk 1

DOKUMENTACJA FOTOGRAFICZNA



Fot. 97
Drzwi przed L - zdjęcie pogładowe 1



Fot. 98
Drzwi przed L - Rysa/odprysk 1



Fot. 99
Drzwi przed L - Rysa/odprysk 2



Fot. 100
Drzwi przed L() - Rysa/odprysk 3



Fot. 101
Lusterko zew L - Rysa/odprysk 1



Fot. 102
Próg L - Rysa/odprysk 1



Fot. 103
Próg L - Wgniecenie/odkształcenie 1



Fot. 104
Nadkole przednie L - Pęknięcie/rozerwanie 1

DOKUMENTACJA FOTOGRAFICZNA



Fot. 105
Reflektor L - Pęknięcie/rozerwanie 1



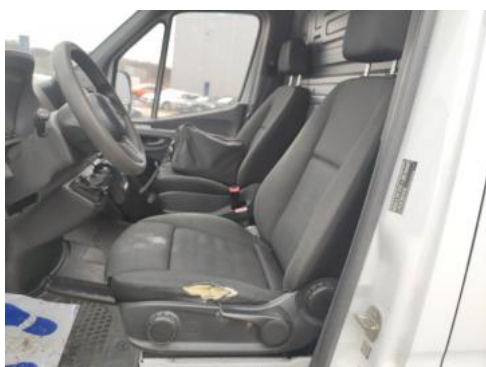
Fot. 106
Reflektor L - Pęknięcie/rozerwanie 2



Fot. 107
Deska rozdzielcza - Inne 1



Fot. 108
Koło kierownicy - Rysa/odprysk 1



Fot. 109
Fotel prz. lew. - zdjęcie pogładowe 1



Fot. 110
Fotel prz. lew. - Pęknięcie/rozerwanie 1



Fot. 111
Fotel prz. lew. - Pęknięcie/rozerwanie 2



Fot. 112
Fotel prz. praw. - Inne 1

DOKUMENTACJA FOTOGRAFICZNA



Fot. 113

Drzwi tyłu lewe - Pęknięcie/rozerwanie 1



Fot. 114

Ściana prawa - Inne 1