

Nr zlecenia DEKRA: MHC/WAW/37879/24/05/20
Nr zlecenia/szkody:
Data zlecenia: 20-05-2024

DEKRA Polska - Centrala
02-673 Warszawa, ul. Konstruktorska 12A

Zleceniodawca:
Hitachi Aukcja
MHC MOBILITY Sp. z o.o.
Franciszka Klimczaka 1, 02-797 Warszawa

Rzeczoznawca:
Maciej Gruszczyński
DEKRA Polska - Centrala

Ocena stanu technicznego pojazdu

Eurotax-Kod EC	Marka, model, typ pojazdu				Rodzaj nadwozia
0129556	NISSAN, Leaf 17-22, Leaf 40kWh N-Connecta				hatchback
Rodzaj silnika	Pojemność [ccm]	Moc [KM/kW]	Skrzynia biegów	Stan licznika [km] (odczytany)	Ilość drzwi/miejsc
elektryczny	0	150/110	automatyczna	26 426	5/5
Nr rej. pojazdu	Nr nadwozia (VIN)		Data 1-rej./rok prod.	Następne bad. tech.	Lakier
WW3193W	SJNFAAZE1U0073232		03-10-2019/2019	30-09-2024	Biały/2-warstwowy uni

Data oględzin: 22-05-2024

Miejsce oględzin:

Estrady 5
05-080 Klaudyn

Wyposażenie standardowe wg Eurotax

ABS, Adaptacyjne światła drogowe, Airbag 6 sztuk (przednie, boczne i kurtynowe dla obu rzędów foteli), BA - system wspomagania nagłego hamowania, Czujnik deszczu, Czujnik odległości przy parkowaniu przód/tył, EBD - elektroniczny rozdział sił hamowania, ESP - układ stabilizacji toru jazdy, El. podnoszenie szyb, przód i tył, Felgi aluminiowe 17 z ogumieniem, Filtr przeciwpyłkowy, Fotel kierowcy z manualną regulacją wysokości, Fotele przednie i tylne z funkcją podgrzewania, Funkcja powitania światłami, Gniazdo 12V zasilające, Gniazdo AUX, Gniazdo USB, Hamulec awaryjny inteligentny z systemem wykrywania pieszych, Hill Start Assist - system wspomagający wjazd na wzniesienie, Immobilizer, Interfejs Bluetooth, Kierownica skórzana, Kierownica wielofunkcyjna, Kierownica z funkcją podgrzewania, Klimatyzacja automatyczna, Kolumna kierownicy regulowana manualnie na wysokość, Lakier uni, Lampy tylne w technologii LED, Lusterka boczne elektrycznie składane, Lusterka boczne regulowane elektrycznie, Lusterka boczne z funkcją podgrzewania, Lusterka boczne ze zintegrowanymi kierunkowskazami, Lusterko wsteczne automatycznie przyciemniające się, Ogranicznik prędkości (ASL), Pasy bezpieczeństwa z napinaczami i ogranicznikami siły napięcia, przód, Pompa ciepła, Przewód 6m do ładowania pojazdu - gniazdo 230V, Przewód 6m do ładowania pojazdu - z ładowarki naściennej 32A - złącze Typ2, Przycisk Start/Stop, Radio CD + 6 głośników, Radio z tunerem DAB, Reflektory automatyczne inteligentne, Reflektory halogenowe, System aktywnej kontroli zawieszenia, System e-Pedal, System inteligentnego kluczyka, System inteligentny ostrzegania o niezamierzonej zmianie pasa ruchu, System interwencji w razie niezamierzonej zmiany pasa ruchu, System kamer 360, System monitorowania ciśnienia w ogumieniu, System nawigacji NissanConnect z 8 cal. ekranem dot., Apple CarPlay, Android Auto i kamerą cofania, System ostrzegający o pojazdach w martwym polu, System ostrzegający o poruszających się obiektach w pobliżu samochodu, System ostrzegający o ruchu w kierunku poprzecznym (CTA), System ostrzegania o zmęczeniu kierowcy, System rekuperacji energii hamowania, System rozpoznawania znaków drogowych, Szyby przyciemniane, Słupki B w kolorze Black Piano, Tapicerka skóra ECO, Tempomat, Tryb jazdy ECO, Tylne oparcie składane, dzielone (w stosunku 60/40), Uchwyty ISOFIX do inst. fotelika, tył, VSP - system ostrzegania pieszych, Wspomaganie układu kierowniczego, elektryczne zależne od prędkości, Wycieraczki przednie i tylne z przerywanym trybem pracy, Zderzaki w kolorze nadwozia, Zestaw do naprawy przebitej opony, Złącze szybkiej ładowarki CHAdeMO 50 kW, Ładowarka pokładowa 6.6 kW, Światła do jazdy dziennej LED, Światła przeciwmgielne.

Ogumienie

Oś	Koło	Producent, typ	Rozmiar	Profil zmierzony
przednia	prawe	GOODYEAR, EFFICIENTGRIP PERFORMANCE	215/50 17 91V	6,0 mm
	lewe	GOODYEAR, EFFICIENTGRIP PERFORMANCE	215/50 17 91V	6,0 mm
tylna	prawe	GOODYEAR, EFFICIENTGRIP PERFORMANCE	215/50 17 91V	7,0 mm
	lewe	GOODYEAR, EFFICIENTGRIP PERFORMANCE	215/50 17 91V	7,0 mm

Kompletność dokumentów poj./wyposażenia/akcesoriów/inne

[Dokumenty rej.] - POLISA UBEZP. (Nie.), Kluczyki (TAK - 1), Tablice rejestracyjne (TAK - 2), Dowód rejestracyjny (TAK), Karta pojazdu (NIE), [AKCESORIA POJ. (obowiązkowe)] - Apteczka pierw. pomocy (TAK), Gaśnica (TAK), Trójkąt ostrzegawczy (TAK), Instrukcja obsługi poj. (TAK), KSIĄŻKA PRZEGLĄDÓW (Tak.)

Uwagi Rzeczoznawcy - dot. wyceny

Okleina na pojeździe.

Zastrzeżenia ograniczające - dot. wyceny

Przedmiotowa ocena została wykonana organoleptycznie bez użycia podnośnika i specjalistycznego sprzętu diagnostycznego. Określa ogólny stan pojazdu na dzień w miejscu jego udostępnienia, nie może być traktowana jako kompleksowa ocena stanu technicznego.

Nie weryfikowano szczegółowo stanu układu napędowego, zawieszenia, kierowniczego, hamulcowego oraz wydechowego.

Grubość powłoki lakierowej

W zakresie do 150 µm

Poz.	Nazwa części	Przedział grubości powłoki lakierowej [µm]
1	Pokrywa komory silnika	do 150
2	Błotnik przedni lewy	do 150
3	Słupek przedni lewy	do 150
4	Słupek przedni prawy	do 150
5	Słupek środkowy lewy	do 150
6	Słupek środkowy prawy	do 150
7	Próg lewy	do 150
8	Próg prawy	do 150
9	Drzwi przednie lewe	do 150
10	Drzwi przednie prawe	do 150
11	Drzwi tylne lewe	do 150
12	Błotnik tylny prawy/ściana boczna prawa	do 150
13	Pokrywa bagażnika	do 150

W zakresie do 200 µm

Poz.	Nazwa części	Przedział grubości powłoki lakierowej [µm]
1	Błotnik przedni prawy	150 - 200
2	Dach	150 - 200
3	Drzwi tylne prawe	150 - 200
4	Błotnik tylny lewy/ściana boczna lewa	150 - 200

Opis stwierdzonych uszkodzeń

Do naprawy

Poz.	Nazwa części	Nr katalogowy	Opis uszkodzenia	Czas [rbg]
1	Okładzina zderzaka przedniego	F20225SHMH	rysa/odprysk	0.5
2	Okładzina zderzaka tylnego	850225SHAD	wgniecenie/odkształcenie, rysa/odprysk	1
3	Błotnik tylny R	G81125SHMA	wgniecenie/odkształcenie	1

Inne

Poz.	Nazwa części	Nr katalogowy	Opis uszkodzeń	Czas [rbg]
1	Kluczyk		brak	
2	Okleina		nieoryginalna naklejka:Drzwi tylne L / P	

Do lakierowania

Poz.	Nazwa części	Rodzaj lakierowania	Opis uszkodzenia	NS [%]
1	Zderzak przedni k	K3		
2	Błotnik tylny F R	III		
3	Zderzak tylny, kompletny k/e	K3		

Uszkodzenia niekalkulowane

Poz.	Nazwa części	Nr katalogowy	Opis uszkodzenia	Czas [rbg]
1	Błotnik przedni R	F31005SHMA	rysa/odprysk	
2	Poszycie drzwi przednich L	H01533NLMA	rysa/odprysk	
3	Poszycie drzwi tylnych L	H21535SLMA	rysa/odprysk	
4	Poszycie drzwi tylnych R	H21525SLMA	rysa/odprysk	
5	Tarcza koła aluminiowa przód R	403005SK3B	rysa/odprysk	
6	Tarcza koła aluminiowa tył R	403005SK3B	rysa/odprysk	

Oznaczenia:

NS - amortyzacja %, L - lakierowanie >> I - część nowa, II - wierzchnie, III - po naprawie do 50%, IV - po naprawie pow 50%, K1R - tworzywa szt części nowe, K1N - tworzywa szt części nowe, K1G - tworzywa szt części nowe, K2 - tworzywa szt wierzchnie, K3 - tworzywa szt po naprawie

Uwagi końcowe

DEKRA Polska nie bierze odpowiedzialności za wykorzystanie niniejszej oceny technicznej jako źródła informacji o pojeździe przy jego zakupie.

DOKUMENTACJA FOTOGRAFICZNA



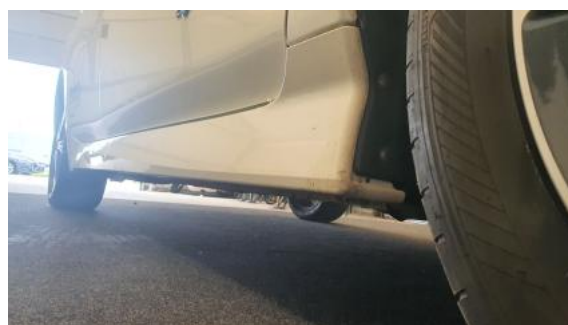
Fot. 1
Przekątna przednia lewa



Fot. 2
Przód



Fot. 3
Przekątna przednia prawa



Fot. 4
Próg prawy (widok od przodu)



Fot. 5
Bok prawy z przodu



Fot. 6
Bok prawy z tyłu



Fot. 7
Przekątna tylna prawa



Fot. 8
Tył

DOKUMENTACJA FOTOGRAFICZNA



Fot. 9
Przekątna tylna lewa



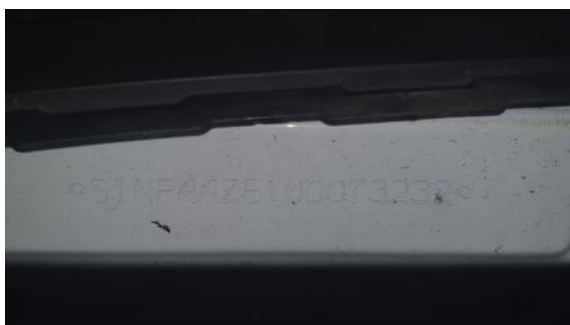
Fot. 10
Bok lewy z tyłu



Fot. 11
Bok lewy z przodu



Fot. 12
Próg lewy (widok od przodu)



Fot. 13
Numer identyfikacyjny



Fot. 14
Tabliczka znamionowa

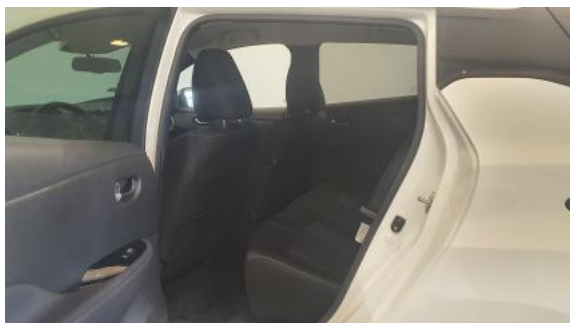


Fot. 15
Zestaw wskaźników - przebieg



Fot. 16
Widok przez otwarte drzwi przednie lewe

DOKUMENTACJA FOTOGRAFICZNA



Fot. 17

Widok przez otwarte drzwi tylne lewe



Fot. 18

Widok z tylnej kanapy na deskę rozdzielczą.



Fot. 19

Konsola środkowa



Fot. 20

Tunel środkowy



Fot. 21

Kierownica (na wprost)



Fot. 22

Kierownica z lewej strony



Fot. 23

Komora silnika



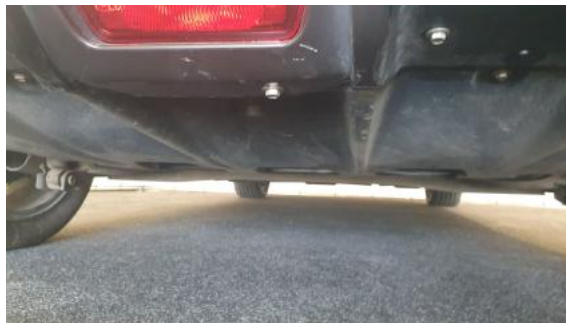
Fot. 24

Bagażnik

DOKUMENTACJA FOTOGRAFICZNA



Fot. 25
Spód pojazdu przód



Fot. 26
Spód pojazdu tył



Fot. 27
Przewód ładowania baterii trakcyjnej



Fot. 28
Dowód rej. Str. 1



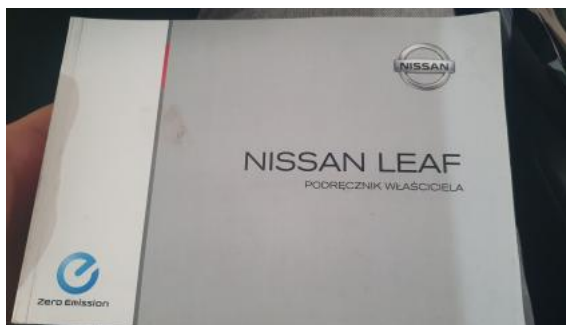
Fot. 29
Dow. Rej. Str.2 i klucze



Fot. 30
Książka serwisowa – dane

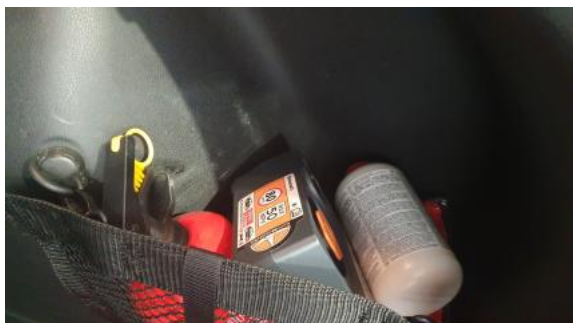


Fot. 31
Książka serwisowa – ostatni przegląd



Fot. 32
Instrukcje

DOKUMENTACJA FOTOGRAFICZNA



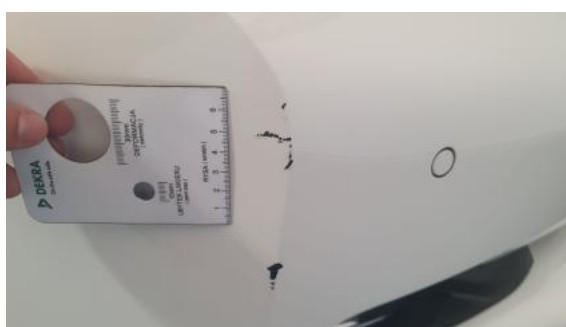
Fot. 33
Zestaw naprawy koła



Fot. 34



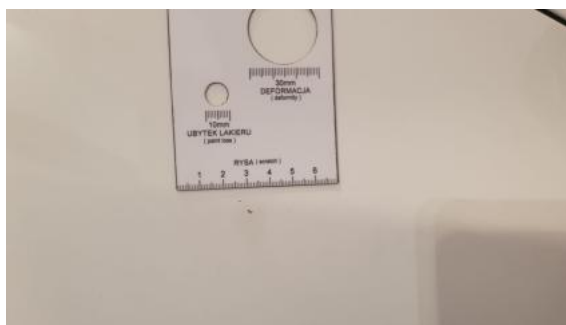
Fot. 35



Fot. 36
Zderzak - Rysa/odprysk 1



Fot. 37
Zderzak - Rysa/odprysk 2



Fot. 38
Błotnik przedni P - Rysa/odprysk 1



Fot. 39
Felga aluminiowa przednia P - Rysa/odprysk 1



Fot. 40
Drzwi tylne P - Rysa/odprysk 1

DOKUMENTACJA FOTOGRAFICZNA



Fot. 41
Drzwi tylne P - Rysa/odprysk 2



Fot. 42
Błotnik tylny P / Ściana boczna P - Wgniecenie/odkształcenie 1



Fot. 43
Felga aluminiowa tylna P - Rysa/odprysk 1



Fot. 44
Zderzak tylny - Rysa/odprysk 1



Fot. 45
Zderzak tylny - Rysa/odprysk 2



Fot. 46
Zderzak tylny() - Rysa/odprysk 3

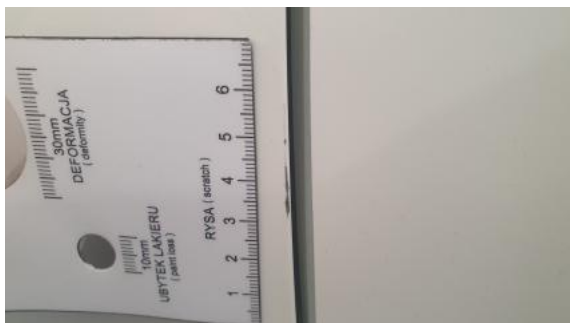


Fot. 47
Zderzak tylny - Wgniecenie/odkształcenie 1



Fot. 48
Zderzak tylny - Wgniecenie/odkształcenie 2

DOKUMENTACJA FOTOGRAFICZNA



Fot. 49

Drzwi przed L - Rysa/odprysk 1



Fot. 50

Drzwi przed L - Rysa/odprysk 2



Fot. 51

Drzwi tylne L - Rysa/odprysk 1