

Nr zlecenia DEKRA: MHC/WAW/83163/24/10/28
Nr zlecenia/szkody:
Data zlecenia: 28-10-2024

DEKRA Polska - Centrala
02-673 Warszawa, ul. Konstruktorska 12A

Zleceniodawca:
Hitachi Aukcja
MHC MOBILITY Sp. z o.o.
Franciszka Klimczaka 1, 02-797 Warszawa

Rzeczoznawcy:
Michał Strzelczyk (NEW)
DEKRA Polska - współpraca O/Warszawa
mgr inż. Andrzej Szymkowiak
DEKRA Polska - O. Wrocław

Ocena stanu technicznego pojazdu

Eurotax-Kod EC	Marka, model, typ pojazdu				Rodzaj nadwozia
0138766	MERCEDES-BENZ, CLA Shooting Brake [X 118] 19-23, CLA 200 d A...				KOM
Rodzaj silnika	Pojemność [ccm]	Moc [KM/kW]	Skrzynia biegów	Stan licznika [km] (odczytany)	Ilość drzwi/miejsc
z zapłonem samoczynnym	1950	150/110	automatyczna	67 207	5/5
Nr rej. pojazdu	Nr nadwozia (VIN)		Data 1-rej./rok prod.	Następne bad. tech.	Lakier
WE2U747	W1K1186121N196579		05-03-2021/2020	01-03-2026	biały/UNI

Data oględzin: 30-10-2024

Miejsce oględzin:

Estrady 5
05-080 Klaudyn

Wyposażenie standardowe wg Eurotax

Aktywny asystent układu hamulcowego, Alarm antywłamaniowy z zabezpieczeniem przed odholowaniem, Asystent limitu prędkości, Asystent utrzymania linii pasa ruchu - aktywny, Automatyczny wyłącznik poduszki powietrznej przedniego pasażera, DYNAMIC SELECT z pięcioma trybami pracy - wybór charakterystyki trybu jazdy, Dywaniki AMG, EASY-PACK kłapa tylna (automatyczna kłapa bagażnika), Elementy wykończenia wnętrza - aluminium, Felgi aluminiowe 18 AMG 5-ramienne z ogumieniem (kod: RQS), Fotele przednie sportowe, Gaśnica, Kamera ułatwiająca parkowanie - tył, Kierownica sportowa, wielofunkcyjna w skórze nappa, Kierownica z galwanizowanymi manetkami zmiany biegów, Klimatyzacja automatyczna THERMOTRONIC, Koło zapasowe, dojazdowe, Kurtyny powietrzne, Lakier uni, Lampy przednie LED high performance (diodowe), Moduł komunikacyjny LTE dla Mercedes connect me, Oparcie tylnej kanapy składane, Pakiet wizualno-oświetleniowy, Parametryczna przekładnia kierownicza, Podsufitka materiałowa - czarna, Poduszka powietrzna chroniąca kolana kierowcy, Poduszki powietrzne boczne dla kierowcy i pasażera, Poduszki powietrzne czołowe dla kierowcy i pasażera, Podświetlane lusterka w osłonach przeciwsłonecznych, Przygotowanie do Car Sharing, Przygotowanie do Live Traffic Information, Przygotowanie do funkcji sterowania pojazdem, Przygotowanie do monitorowania funkcjami pojazdu, Rozszerzone funkcje MBUX, Schowek w konsoli środkowej z wysuwaną pokrywą, Stylizacja AMG, System kontroli ciśnienia w oponach - RDK, System monitorowania wewnętrzny, System multimedialny MBUX, System ochrony pieszych, System powiadamiania o wypadku Mercedes-Benz emergency call system, Tapicerka łączona - imitacja skóry ARTICO / mikrofibra Dinamica, Tempomat, Tirefit - zestaw do naprawy przebitej opony, Touchpad, Tuner radiowy cyfrowy DAB, Uchwyty na kubki z przodu - podwójne, Układ hamulcowy sportowy, Wycieraczki przedniej szyby z czujnikiem deszczu, Zawieszenie Multilink, Zawieszenie komfortowe obniżone.

Wyposażenie dealerskie

Fotele przednie podgrzewane, Fotele przednie z 4 stopniową regulacją lędźwi, Lakier uni - za dopłatą, Pakiet Advantage → [Asystent parkowania aktywny z PARKTRONIC, Pakiet Lusterka, System nawigacji satelitarnej na dysku twardym, Wyświetlacz multimedialny 10,25 cali], Pakiet Parkowania → [Asystent parkowania aktywny z PARKTRONIC, Asystent parkowania z Parktronic - aktywny (system

automatycznego parkowania - parkowanie równoległe], Pakiet integracji smartfona → [Android Auto, Apple CarPlay], Przyciemniane szyby z funkcją termoizolacji, Wyświetlacz IC 10,25 cali.

Ogumienie

Oś	Koło	Producent, typ	Rozmiar	Profil zmierzony
przednia	prawe	BRIDGESTONE, TURANZA T005	225/45 18 91W	5,2 mm
	lewe	BRIDGESTONE, TURANZA T005	225/45 18 91W	5,2 mm
tylna	prawe	BRIDGESTONE, TURANZA T005	225/45 18 91W	6,0 mm
	lewe	BRIDGESTONE, TURANZA T005	225/45 18 91W	6,0 mm

Kompletność dokumentów poj./wyposażenia/akcesoriów/inne

[Dokumenty rej.] - POLISA UBEZP. (Nie.), Kluczyki (TAK - 2), Tablice rejestracyjne (TAK - 3), Dowód rejestracyjny (TAK), Karta pojazdu (NIE), [AKCESORIA POJ. (obowiązkowe)] - Apteczka pierw. pomocy (NIE), Gaśnica (TAK), Trójkąt ostrzegawczy (TAK), Instrukcja obsługi poj. (NIE), KSIĄŻKA PRZEGLĄDÓW (Nie.)

Grubość powłoki lakierowej

W zakresie do 150 µm

Poz.	Nazwa części	Przedział grubości powłoki lakierowej [µm]
1	Pokrywa komory silnika	do 150
2	Błotnik przedni lewy	do 150
3	Błotnik przedni prawy	do 150
4	Słupki przedni lewy	do 150
5	Słupki przedni prawy	do 150
6	Słupki środkowy lewy	do 150
7	Słupki środkowy prawy	do 150
8	Próg lewy	do 150
9	Próg prawy	do 150
10	Dach	do 150
11	Drzwi przednie lewe	do 150
12	Drzwi przednie prawe	do 150
13	Drzwi tylne lewe	do 150
14	Drzwi tylne prawe	do 150
15	Pokrywa bagażnika	do 150

W zakresie do 200 µm

Poz.	Nazwa części	Przedział grubości powłoki lakierowej [µm]
1	Błotnik tylny lewy/ściana boczna lewa	150 - 200

W zakresie do 2000 µm

Poz.	Nazwa części	Przedział grubości powłoki lakierowej [µm]
1	Błotnik tylny prawy/ściana boczna prawa	200 - 2000

Opis stwierdzonych uszkodzeń

Do wymiany

Poz.	Nazwa części	Nr katalogowy	Opis uszkodzenia	NS [%]
1	Tarcza koła aluminiowa przód R	17740115007X23	rysa/odprysk	

Do naprawy

Poz.	Nazwa części	Nr katalogowy	Opis uszkodzenia	Czas [rbg]
1	Okładzina zderzaka przedniego	11888086009999	rysa/odprysk, pęknięcie/rozerwanie	2

Do lakierowania

Poz.	Nazwa części	Rodzaj lakierowania	Opis uszkodzenia	NS [%]
1	Zderzak przedni k	K3		

Uszkodzenia niekalkulowane

Poz.	Nazwa części	Nr katalogowy	Opis uszkodzenia	Czas [rbg]
1	Drzwi przednie (nieuzbrojone) L	1187202101	rysa/odprysk	
2	Drzwi przednie (nieuzbrojone) R	1187202201	rysa/odprysk	
3	Tarcza koła aluminiowa tył R	17740115007X23	rysa/odprysk	

Oznaczenia:

NS - amortyzacja %, L - lakierowanie >> I - część nowa, II - wierzchnie, III - po naprawie do 50%, IV - po naprawie pow 50%, K1R - tworzywa szt części nowe, K1N - tworzywa szt części nowe, K1G - tworzywa szt części nowe, K2 - tworzywa szt wierzchnie, K3 - tworzywa szt po naprawie

Uwagi końcowe

DEKRA Polska nie bierze odpowiedzialności za wykorzystanie niniejszej oceny technicznej jako źródła informacji o pojeździe przy jego zakupie.

DOKUMENTACJA FOTOGRAFICZNA



Fot. 1
Przekątna przednia lewa



Fot. 2
Przód



Fot. 3
Przekątna przednia prawa



Fot. 4
Próg prawy (widok od przodu)



Fot. 5
Bok prawy z przodu



Fot. 6
Bok prawy z tyłu



Fot. 7
Przekątna tylna prawa



Fot. 8
Tył

DOKUMENTACJA FOTOGRAFICZNA



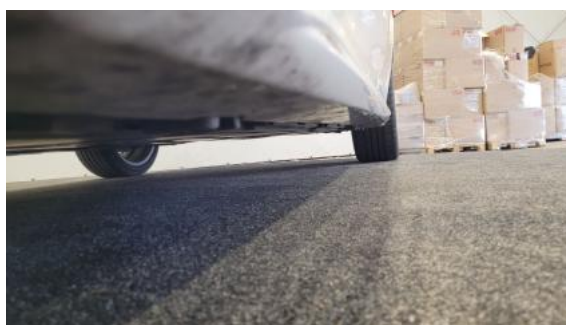
Fot. 9
Przekątna tylna lewa



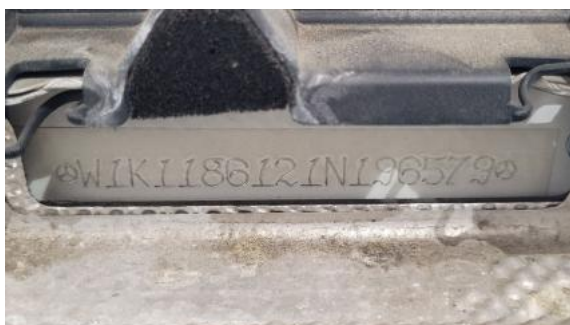
Fot. 10
Bok lewy z tyłu



Fot. 11
Bok lewy z przodu



Fot. 12
Próg lewy (widok od przodu)



Fot. 13
Numer identyfikacyjny



Fot. 14
Tabliczka znamionowa



Fot. 15
Zestaw wskaźników - przebieg



Fot. 16
Zestaw wskaźników - serwis

DOKUMENTACJA FOTOGRAFICZNA



Fot. 17

Widok przez otwarte drzwi przednie lewe



Fot. 18

Widok przez otwarte drzwi tylne lewe



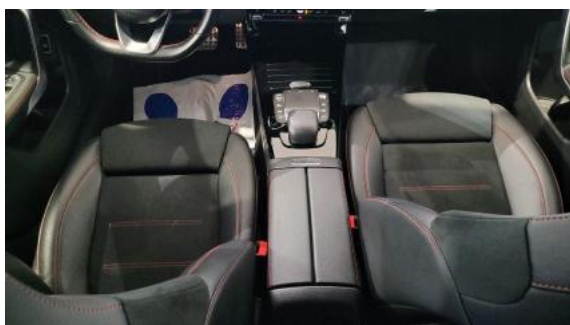
Fot. 19

Widok z tylnej kanapy na deskę rozd.



Fot. 20

Konsola środkowa



Fot. 21

Tunel środkowy



Fot. 22

Kierownica (na wprost)



Fot. 23

Kierownica z lewej strony



Fot. 24

Komora silnika

DOKUMENTACJA FOTOGRAFICZNA



Fot. 25
Bagażnik



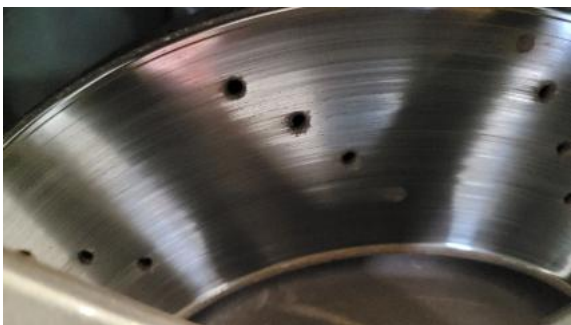
Fot. 26
Spód pojazdu przód



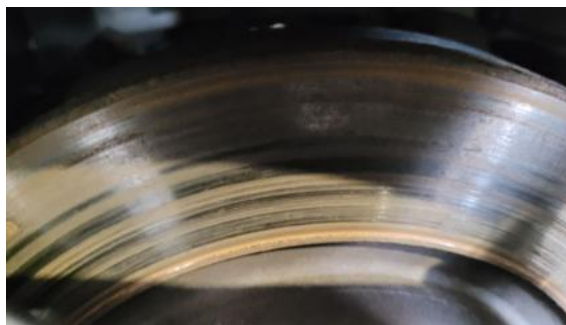
Fot. 27
Spód pojazdu tył



Fot. 28
Tarcza hamulcowa przednia lewa



Fot. 29
Tarcza hamulcowa przednia prawa



Fot. 30
Tarcza hamulcowa tylna prawa



Fot. 31
Tarcza hamulcowa tylna lewa



Fot. 32
Dowód rej. Str. 1

DOKUMENTACJA FOTOGRAFICZNA



Fot. 33
Dow. Rej. Str.2 i klucze



Fot. 34
Zestaw naprawy koła



Fot. 35
Zderzak przedni cz dolna - zdjęcie poglądowe 1



Fot. 36
Zderzak przedni cz dolna - zdjęcie poglądowe 2



Fot. 37
Zderzak przedni cz dolna - Rysa/odprysk 1



Fot. 38
Zderzak przedni cz dolna - Rysa/odprysk 2



Fot. 39
Felga aluminiowa przednia P - zdjęcie poglądowe 1



Fot. 40
Felga aluminiowa przednia P - zdjęcie poglądowe 2

DOKUMENTACJA FOTOGRAFICZNA



Fot. 41
Felga aluminiowa przednia P - Rysa/odprysk 1



Fot. 42
Felga aluminiowa przednia P - Rysa/odprysk 2



Fot. 43
Drzwi przednie P - zdjęcie poglądowe 1



Fot. 44
Drzwi przednie P - zdjęcie poglądowe 2



Fot. 45
Drzwi przednie P - Rysa/odprysk 1



Fot. 46
Drzwi przednie P - Rysa/odprysk 2



Fot. 47
Felga aluminiowa tylna P - zdjęcie poglądowe 1



Fot. 48
Felga aluminiowa tylna P - zdjęcie poglądowe 2

DOKUMENTACJA FOTOGRAFICZNA



Fot. 49
Felga aluminiowa tylna P - Rysa/odprysk 1



Fot. 50
Drzwi przed L - zdjęcie poglądowe 1



Fot. 51
Drzwi przed L - zdjęcie poglądowe 2



Fot. 52
Drzwi przed L - Rysa/odprysk 1