

Nr zlecenia DEKRA: MHC/WAW/07296/25/01/30
Nr zlecenia/szkody:
Data zlecenia: 30-01-2025

DEKRA Polska - Centrala
02-673 Warszawa, ul. Konstruktorska 12A

Zleceniodawca:
Hitachi Aukcja
MHC MOBILITY Sp. z o.o.
Franciszka Klimczaka 1, 02-797 Warszawa

Rzeczoznawca:
Marcin Wilga
DEKRA Polska - Centrala

Ocena stanu technicznego pojazdu

Eurotax-Kod EC	Marka, model, typ pojazdu				Rodzaj nadwozia
0130233	SEAT, Leon ST 16-20, Leon 1.6 TDI Full LED S&S				KOM
Rodzaj silnika	Pojemność [ccm]	Moc [KM/kW]	Skrzynia biegów	Stan licznika [km] (odczytany)	Ilość drzwi/miejsc
z zapłonem samoczynnym	1598	115/85	manualna	77 404	5/5
Nr rej. pojazdu	Nr nadwozia (VIN)		Data 1-rej./rok prod.	Następne bad. tech.	Lakier
WE345XW	VSSZZZ5FZLR029546		10-12-2019/2019	04-12-2025	czerwony/UNI

Data oględzin: 07-02-2025

Miejsce oględzin:

Estrady 5
05-080 Kludyn

Wyposażenie standardowe wg Eurotax

ABS - system zapobiegający blokowaniu się kół podczas hamowania, ASR - system optymalizacji przyczepności podczas przyspieszania, Airbag 6 sztuk (czołowe poduszki kierowcy i pasażera, boczne poduszki - przód, kurtyny powietrzne), Airbag kolan kierowcy, Automatyczny hamulec pokolizyjny ograniczający skutki kolejnych kolizji (Multi Collision Brake), Chromowane obramowanie osłony chłodnicy, Deska rozdzielcza z chromowanymi dekoracyjnymi elementami, Dywaniki podłogowe z przodu i z tyłu, EBA - system wspomagający nagłe hamowanie, ESC - system stabilizacji toru jazdy, Felgi aluminiowe 16 Design z ogumieniem typ 30/2, Fotel kierowcy z manualną regulacją wysokości, Fotel kierowcy z regulacją lędźwiową, Fotel pasażera z manualną regulacją wysokości, Fotele przednie - komfortowe, Funkcja rekomendacji zmiany biegu, Funkcja łatwego składania tylnych siedzeń, Gniazdo 12V w bagażniku, Gniazdo 12V w konsoli centralnej, Hamulec postojowy - elektryczny, Kanapa tylna, składana i dzielona, Kierownica wielofunkcyjna w skórze, Kieszenie w oparciach foteli przednich, Klamki w kolorze nadwozia, Klimatyzacja Climatronic - 2 strefowa, Komputer pokładowy, Lakier uni, Lampki do czytania z przodu, Lampy przednie Full LED z funkcją świateł autostradowych, Lampy tylne - LED z oświetleniem tablicy rejestracyjnej w technologii LED, Lusterka boczne regulowane elektrycznie i podgrzewane, Lusterka boczne w kolorze nadwozia, Osłony przeciwsłoneczne kierowcy i pasażera z zamykanymi i podświetlanymi lusterkami, Oświetlenie LED schowka przed dźwignią zmiany biegów oraz schowka w desce rozdzielczej, Oświetlenie bagażnika, Oświetlenie przestrzeni na nogi w konsoli środkowej, w bagażniku, osłonach przeciwsłonecznych LED, Oświetlenie schowka w desce rozdzielczej, Podwójna podłoga w bagażniku, Podłokietnik w drugim rzędzie siedzeń, Przedni podłokietnik, Relingi dachowe, chrom, Roleta przestrzeni bagażowej, Rozbudowana tablica przyrządów z elementami chromowanymi i monochromatycznym ekranem 3,5 TFT, Schowek pod fotelem kierowcy, zamykany, System Bluetooth, System Seat Media Colour 5 cali dotykowy (Radio SD, USB, 6 głośników, Bluetooth, AUX), System kontroli ciśnienia w ogumieniu, Szyby podnoszone elektrycznie, przód, Szyby podnoszone elektrycznie, tył, Tapicerka materiałowa, Tempomat, Uchwyty ISOFIX do inst. fotelika dziecięcego - tył, Wyłącznik poduszki powietrznej, XDS - automatyczna blokada mechanizmu różnicowego, Zagłówki fotela kierowcy i pasażera z systemem WOKS, Zamek centralny z pilotem, Zawieszenie komfortowe, Zestaw do naprawy przebitej opony, Światła do jazdy dziennej LED, Światła przeciwmgielne przednie LED, Światła przeciwmgielne z funkcją doświetlania zakrętów.

Wyposażenie dealerskie

Alarm z funkcją SAFE, Koło zapasowe 16 calowe, dojazdowe, Pakiet comfort+ → [Czujnik odległości przy parkowaniu, przód i tył z optycznym systemem informacyjnym, Pakiet praktyczny, Pakiet zimowy, System Media System Plus (8-calowy ekran, radio CD/MP3/WMA/SD/USB/AUX/Bluetooth, 8 głoś., głoś. ster)].

Ogumienie

Oś	Koło	Producent, typ	Rozmiar	Profil zmierzony
przednia	prawe	FALKEN, EUROWINTER HS01	205/55 16 91H	5,0 mm
	lewe	FALKEN, EUROWINTER HS01	205/55 16 91H	5,0 mm
tylna	prawe	FALKEN, EUROWINTER HS01	205/55 16 91H	5,0 mm
	lewe	FALKEN, EUROWINTER HS01	205/55 16 91H	5,0 mm

Kompletność dokumentów poj./wyposażenia/akcesoriów/inne

[Dokumenty rej.] - POLISA UBEZP. (Nie.), Kluczyki (TAK - 2), Tablice rejestracyjne (TAK - 2), Dowód rejestracyjny (TAK), Karta pojazdu (NIE), [AKCESORIA POJ. (obowiązkowe)] - Apteczka pierw. pomocy (TAK), Gaśnica (TAK), Trójkąt ostrzegawczy (TAK), Instrukcja obsługi poj. (TAK), KSIĄŻKA PRZEGLĄDÓW (Nie.)

Grubość powłoki lakierowej

W zakresie do 150 µm

Poz.	Nazwa części	Przedział grubości powłoki lakierowej [µm]
1	Pokrywa komory silnika	do 150
2	Błotnik przedni lewy	do 150
3	Błotnik przedni prawy	do 150
4	Słupek przedni lewy	do 150
5	Słupek przedni prawy	do 150
6	Słupek środkowy lewy	do 150
7	Słupek środkowy prawy	do 150
8	Próg lewy	do 150
9	Próg prawy	do 150
10	Dach	do 150
11	Drzwi przednie lewe	do 150
12	Drzwi przednie prawe	do 150
13	Drzwi tylne lewe	do 150
14	Drzwi tylne prawe	do 150
15	Błotnik tylny lewy/ściana boczna lewa	do 150
16	Błotnik tylny prawy/ściana boczna prawa	do 150
17	Pokrywa bagażnika	do 150

Opis stwierdzonych uszkodzeń

Do wymiany

Poz.	Nazwa części	Nr katalogowy	Opis uszkodzenia	NS [%]
1	Wykładzina tłumiąca pokrywy przedniej	5F0863831E	pęknięcie/rozerwanie	
2	Szyba przednia barw.z czujnikiem deszczu	5F0845011ALNVB	pęknięcie	
3	Kpl.montażowy/naprawczy-kpl.do klejenia	DM009100		

Uszkodzenia niekalkulowane

Poz.	Nazwa części	Nr katalogowy	Opis uszkodzenia	Czas [rbg]
1	Okładzina zderzaka przedniego	5F0807221RGRU	rysa/odprysk	

2	Pokrywa przednia	5F0823031C	rysa/odprysk	
3	Dach	5F9817111	rysa/odprysk	
4	Klamka zewnętrzna drzwi przednich R	5G0837206NGRU	rysa/odprysk	
5	Ostona lusterka zewnętrznego R	5F0857538BGRU	rysa/odprysk	
6	Drzwi tylne (nieuzbrojone) L	5F9833055	rysa/odprysk	
7	Okiadzina zderzaka tylnego	5F9807421ADGRU	rysa/odprysk	
8	Błotnik tylny L	5F9809837	rysa/odprysk	
9	Komplet nakładek pokrywy tylnej	5F9867601GVS9	rysa/odprysk	

Oznaczenia:

NS - amortyzacja %, L - lakierowanie >> I - część nowa, II - wierzchnie, III - po naprawie do 50%, IV - po naprawie pow 50%, K1R - tworzywa szt części nowe, K1N - tworzywa szt części nowe, K1G - tworzywa szt części nowe, K2 - tworzywa szt wierzchnie, K3 - tworzywa szt po naprawie

Uwagi końcowe

DEKRA Polska nie bierze odpowiedzialności za wykorzystanie niniejszej oceny technicznej jako źródła informacji o pojeździe przy jego zakupie.

DOKUMENTACJA FOTOGRAFICZNA



Fot. 1
Przekątna przednia lewa



Fot. 2
Przód



Fot. 3
Przekątna przednia prawa



Fot. 4
Próg prawy (widok od przodu)



Fot. 5
Bok prawy z przodu



Fot. 6
Bok prawy z tyłu



Fot. 7
Przekątna tylna prawa



Fot. 8
Tył

DOKUMENTACJA FOTOGRAFICZNA



Fot. 9
Przekątna tylna lewa



Fot. 10
Bok lewy z tyłu



Fot. 11
Bok lewy z przodu



Fot. 12
Próg lewy (widok od przodu)



Fot. 13
Numer identyfikacyjny



Fot. 14
Tabliczka znamionowa



Fot. 15
Zestaw wskaźników - przebieg



Fot. 16
Widok przez otwarte drzwi przednie lewe

DOKUMENTACJA FOTOGRAFICZNA



Fot. 17

Widok przez otwarte drzwi tylne lewe



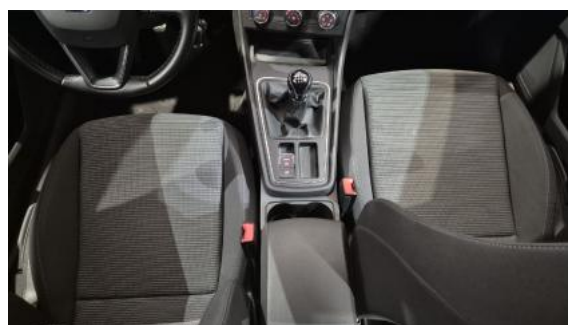
Fot. 18

Widok z tylnej kanapy na deskę rozd.



Fot. 19

Konsola środkowa



Fot. 20

Tunel środkowy



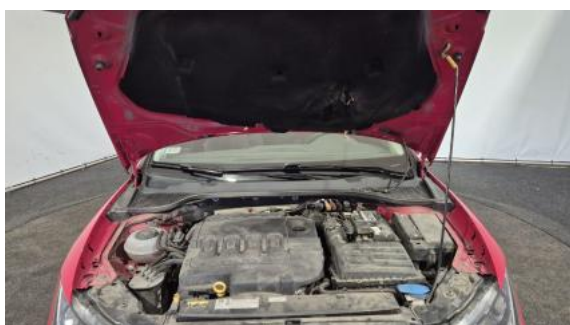
Fot. 21

Kierownica (na wprost)



Fot. 22

Kierownica z lewej strony



Fot. 23

Komora silnika



Fot. 24

Bagażnik

DOKUMENTACJA FOTOGRAFICZNA



Fot. 25
Koło zapasowe



Fot. 26
Spód pojazdu przód



Fot. 27
Spód pojazdu tył



Fot. 28
Tarcza hamulcowa przednia lewa



Fot. 29
Tarcza hamulcowa przednia prawa



Fot. 30
Tarcza hamulcowa tylna prawa



Fot. 31
Tarcza hamulcowa tylna lewa



Fot. 32
Dowód rej. Str. 1

DOKUMENTACJA FOTOGRAFICZNA



Fot. 33
Dow. Rej. Str.2 i klucze



Fot. 34
Książka serwisowa – dane



Fot. 35
Książka serwisowa – ostatni przegląd



Fot. 36
Instrukcje



Fot. 37
Pokrywa komory silnika - Rysa/odprysk 1



Fot. 38
Szyba czołowa - Pęknięcie/rozerwanie 1



Fot. 39
Wykładzina pokrywy komory silnika - Pęknięcie/rozerwanie 1



Fot. 40
Zderzak - Rysa/odprysk 1

DOKUMENTACJA FOTOGRAFICZNA



Fot. 41
Klamka drzwi prz P - Rysa/odprysk 1



Fot. 42
Lusterko zew P - Rysa/odprysk 1



Fot. 43
Zderzak tylny - Rysa/odprysk 1



Fot. 44
Zderzak tylny - Rysa/odprysk 2



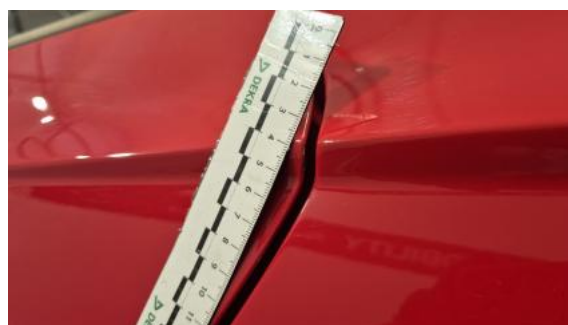
Fot. 45
Zderzak tylny() - Rysa/odprysk 3



Fot. 46
Dach - Rysa/odprysk 1



Fot. 47
Błotnik tylny L / Ściana boczna L - Rysa/odprysk 1



Fot. 48
Drzwi tylne L - Rysa/odprysk 1

DOKUMENTACJA FOTOGRAFICZNA



Fot. 49
Drzwi tylne L - Rysa/odprysk 2



Fot. 50
Drzwi tylne L() - Rysa/odprysk 3



Fot. 51
Wykładzina pokrywy tylnej - Rysa/odprysk 1