

Nr zlecenia DEKRA: MHC/WAW/18018/24/03/08
Nr zlecenia/szkody:
Data zlecenia: 08-03-2024

DEKRA Polska - Centrala
02-673 Warszawa, ul. Konstruktorska 12A

Zleceniodawca:
Hitachi Aukcja
MHC MOBILITY Sp. z o.o.
Franciszka Klimczaka 1, 02-797 Warszawa

Rzeczoznawcy:
Bartłomiej Kułak (NEW)
DEKRA Polska - współpraca O/Grodzisk Mazowiecki
Dariusz Gomuliński
DEKRA Polska - Centrala

Ocena stanu technicznego pojazdu

Eurotax-Kod EC	Marka, model, typ pojazdu				Rodzaj nadwozia
	MAZDA, 6 Kombi, 6 2.2. D 4x4 aut				KOM
Rodzaj silnika	Pojemność [ccm]	Moc [KM/kW]	Skrzynia biegów	Stan licznika [km] (odczytany)	Ilość drzwi/miejsc
z zapłonem samoczynnym	2191	184/135	automatyczna	110 763	5/5
Nr rej. pojazdu	Nr nadwozia (VIN)		Data 1-rej./rok prod.	Następne bad. tech.	Lakier
SK378NW	JMZGLF92801608819		17-10-2018/2018	06-10-2024	czarny/METALIK

Data oględzin: 15-03-2024

Miejsce oględzin:

Estrady 5
05-080 Hornówek

Wyposażenie standardowe wg Eurotax

A-SCBS - system wspomagania hamowania (zapobiegający kolizjom przy małych prędkościach), ABS, Alarm antywłamaniowy, Antena dachowa w kształcie płetwy rekina, Czujnik deszczu i zmierzchu, Czujniki parkowania - przód i tył, DSC - system stabilizacji toru jazdy z TCS, EBA - elektroniczny asystent hamowania, EBD - elektroniczny rozdział sił hamowania, Felgi aluminiowe 19 z ogumieniem 225/45, Fotel kierowcy z regulacją podparcia lędźwiowego, Fotel pasażera z regulacją wysokości, Fotele przednie podgrzewane, Fotele przednie regulowane elektrycznie z pamięcią ustawień fotela kierowcy, Fotele przednie wentylowane, Gniazdo 12V w bagażniku, Hamulec postojowy, elektromechaniczny, Immobilizer, Kamera cofania, Kanapa tylna podgrzewana, Kierownica i dźwignia zmiany biegów wykończone skórą, Kierownica ogrzewana, Kierownica wielofunkcyjna, Klamki w kolorze nadwozia, Klimatyzacja automatyczna - dwustrefowa z nawiewem na tylny rząd siedzeń, LAS - system wspomagający utrzymanie pojazdu w pasie ruchu, Lampy tylne LED, Lusterka boczne regulowane elektrycznie, ogrzewane, Lusterka boczne składane elektrycznie z funkcją auto, Lusterka boczne w kolorze nadwozia, Lusterka boczne z kierunkowskazami, Lusterko wsteczne elektrochromatyczne (przyciemniające się), Poduszki powietrzne boczne, Poduszki powietrzne kurtynowe, Poduszki powietrzne przednie kierowcy i pasażera, Podłokietnik z tyłu, Przycisk uruchamiania silnika, Reflektory przednie matrycowe LED z systemem adaptacyjnego doświetlania zakrętów (ALH), Relingi dachowe, Roleta bagażnika Karakuri (podnosząca się i opuszczająca się wraz z tylną klapą, SCBS-R System wspomagający hamowanie i zmniejszający ryzyko kolizji przy jeździe do tyłu, Siatka zabezpieczająca w bagażniku, Spryskiwacze reflektorów, System audio BOSE z 11 głośnikami, System kamer 360, System monitorowania martwego pola BSM, System monitorowania ruchu poprzecznego przy cofaniu RCTA, System nawigacji Mazda, System odzyskiwania energii w trakcie hamowania i-ELOOP, System rozrywki i łączności MZD Connect, System sterownia HMI, System wykrywający znużenie kierowcy (Driver Alert), Szyby sterowane elektrycznie, przód i tył, Szyby tylne przyciemniane, TSR - system rozpoznający znaki ograniczenia prędkości, Tapicerka skórzana, Tempomat adaptacyjny, Tuner cyfrowy DAB, Układ wspomagający ruszanie na wzniesieniu HLA, Wejście AUX/USB, Wycieraczki przedniej szyby podgrzewane, Wyświetlacz centralny 8-calowy ze sterowaniem dotykowym, Wyświetlacz typu Head-up, kolorowy, Zaawansowany system dostępu bez kluczyka, Zestaw głośnomówiący Bluetooth, Zestaw naprawczy do opon, Łopatkki zmiany biegów przy kierownicy, Światła do

jazdy dziennej LED, Światła przednie z funkcją oświetlania drogi do domu.

Wyposażenie dealerskie

Lakier metalizowany.

Ogumienie

Oś	Koło	Producent, typ	Rozmiar	Profil zmierzony
przednia	prawe	BRIDGESTONE, TURANZA T005 A	225/45 19 92W	5,0 mm
	lewe	BRIDGESTONE, TURANZA T005 A	225/45 19 92W	5,0 mm
tylna	prawe	BRIDGESTONE, TURANZA T005 A	225/45 19 92W	5,0 mm
	lewe	BRIDGESTONE, TURANZA T005 A	225/45 19 92W	5,0 mm

Kompletność dokumentów poj./wyposażenia/akcesoriów/inne

[Dokumenty rej.] - POLISA UBEZP. (Nie.), Kluczyki (TAK - 2), Tablice rejestracyjne (TAK - 2), Dowód rejestracyjny (TAK), Karta pojazdu (NIE), [AKCESORIA POJ. (obowiązkowe)] - Apteczka pierw. pomocy (NIE), Gaśnica (TAK), Trójkąt ostrzegawczy (TAK), Instrukcja obsługi poj. (NIE), KSIĄŻKA PRZEGLĄDÓW (Nie.)

Uwagi Rzeczoznawcy - dot. wyceny

Samochód mokry, brak możliwości dokładnej oceny powłoki lakierowej

Grubość powłoki lakierowej

W zakresie do 150 µm

Poz.	Nazwa części	Przedział grubości powłoki lakierowej [µm]
1	Błotnik przedni lewy	do 150
2	Błotnik przedni prawy	do 150
3	Słupek przedni lewy	do 150
4	Słupek przedni prawy	do 150
5	Słupek środkowy lewy	do 150
6	Słupek środkowy prawy	do 150
7	Próg lewy	do 150
8	Próg prawy	do 150
9	Dach	do 150
10	Drzwi przednie lewe	do 150
11	Drzwi przednie prawe	do 150
12	Drzwi tylne lewe	do 150
13	Drzwi tylne prawe	do 150
14	Błotnik tylny lewy/ściana boczna lewa	do 150
15	Błotnik tylny prawy/ściana boczna prawa	do 150
16	Pokrywa bagażnika	do 150

W zakresie do 500 µm

Poz.	Nazwa części	Przedział grubości powłoki lakierowej [µm]
1	Pokrywa komory silnika	200 - 500

Opis stwierdzonych uszkodzeń

Inne

Poz.	Nazwa części	Nr katalogowy	Opis uszkodzeń	Czas [rbg]
1	Instrukcja obsługi		brak	

Uszkodzenia niekalkulowane

Poz.	Nazwa części	Nr katalogowy	Opis uszkodzenia	Czas [rbg]
1	Drzwi przednie (nieuzbrojone) L	GHY05902XJ	rysa/odprysk	
2	Drzwi tylne (nieuzbrojone) L	GHY07302XD	rysa/odprysk	
3	Błotnik tylny L	GRY97141X	rysa/odprysk	

Oznaczenia:

NS - amortyzacja %, L - lakierowanie >> I - część nowa, II - wierzchnie, III - po naprawie do 50%, IV - po naprawie pow 50%, K1R - tworzywa szt części nowe, K1N - tworzywa szt części nowe, K1G - tworzywa szt części nowe, K2 - tworzywa szt wierzchnie, K3 - tworzywa szt po naprawie

Uwagi końcowe

DEKRA Polska nie bierze odpowiedzialności za wykorzystanie niniejszej oceny technicznej jako źródła informacji o pojeździe przy jego zakupie.

DOKUMENTACJA FOTOGRAFICZNA



Fot. 1
Przekątna przednia lewa



Fot. 2
Przód



Fot. 3
Przekątna przednia prawa



Fot. 4
Próg prawy (widok od przodu)



Fot. 5
Bok prawy z przodu



Fot. 6
Bok prawy z tyłu



Fot. 7
Przekątna tylna prawa



Fot. 8
Tył

DOKUMENTACJA FOTOGRAFICZNA



Fot. 9
Przekątna tylna lewa



Fot. 10
Bok lewy z tyłu



Fot. 11
Bok lewy z przodu



Fot. 12
Próg lewy (widok od przodu)



Fot. 13
Numer identyfikacyjny



Fot. 14
Tabliczka znamionowa



Fot. 15
Zestaw wskaźników - przebieg



Fot. 16
Widok przez otwarte drzwi przednie lewe

DOKUMENTACJA FOTOGRAFICZNA



Fot. 17
Widok przez otwarte drzwi tylne lewe



Fot. 18
Widok z tylnej kanapy na deskę rozdzielczą



Fot. 19
Konsola środkowa



Fot. 20
Tunel środkowy



Fot. 21
Kierownica (na wprost)



Fot. 22
Kierownica z lewej strony



Fot. 23
Komora silnika



Fot. 24
Bagażnik

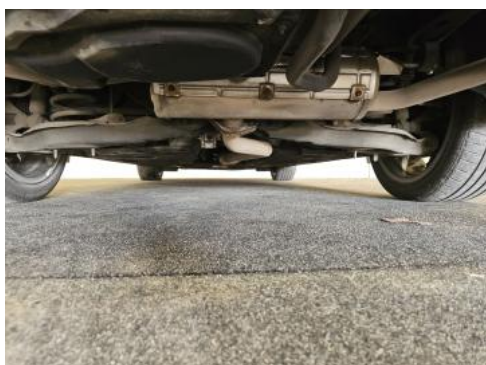
DOKUMENTACJA FOTOGRAFICZNA



Fot. 25
Koło zapasowe



Fot. 26
Spód pojazdu przód



Fot. 27
Spód pojazdu tył



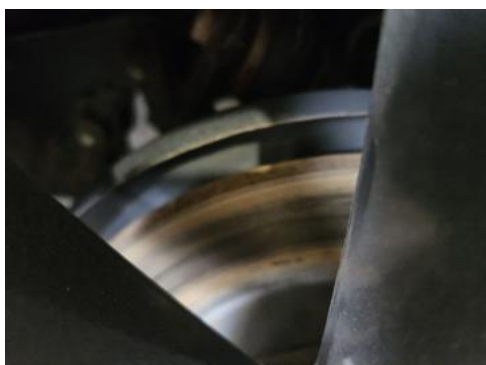
Fot. 28
Tarcza hamulcowa przednia lewa



Fot. 29
Tarcza hamulcowa przednia prawa



Fot. 30
Tarcza hamulcowa tylna prawa



Fot. 31
Tarcza hamulcowa tylna lewa

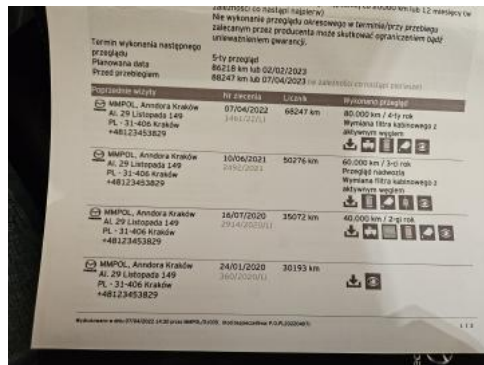


Fot. 32
Dowód rej. Str. 1

DOKUMENTACJA FOTOGRAFICZNA



Fot. 33
Dow. Rej. Str.2 i klucze



Fot. 34
Książka serwisowa – ostatni przegląd



Fot. 35
Zestaw naprawczy koła



Fot. 36
Błotnik tylny L / Ściana boczna L - Rysa/odprysk 1



Fot. 37
Drzwi przed L - Rysa/odprysk 1



Fot. 38
Drzwi tylne L - Rysa/odprysk 1