

Nr zlecenia DEKRA: MHC/WAW/100119/24/12/30
Nr zlecenia/szkody:
Data zlecenia: 30-12-2024

DEKRA Polska - Centrala
02-673 Warszawa, ul. Konstruktorska 12A

Zleceniodawca:
Hitachi Aukcja
MHC MOBILITY Sp. z o.o.
Franciszka Klimczaka 1, 02-797 Warszawa

Rzeczoznawcy:
Krzysztof Kalbarczyk
DEKRA Polska - Centrala
inż. Józef Orłowski
TU - Włocławek

Ocena stanu technicznego pojazdu

Eurotax-Kod EC	Marka, model, typ pojazdu				Rodzaj nadwozia
0136845	VOLVO, XC60 17-21, XC60 B4 D AWD R-Design aut				KOM
Rodzaj silnika	Pojemność [ccm]	Moc [KM/kW]	Skrzynia biegów	Stan licznika [km] (odczytany)	Ilość drzwi/miejsc
z zapłonem samoczynnym	1969	197/145	automatyczna	93 308	5/5
Nr rej. pojazdu	Nr nadwozia (VIN)		Data 1-rej./rok prod.	Następne bad. tech.	Lakier
WE2S826	YV1UZK5VCM1804506		23-02-2021/2021	17-02-2026	czarny/METALIK

Data oględzin: 10-01-2025

Miejsce oględzin:

Estrady 5
05-080 Kludyn

Wyposażenie standardowe wg Eurotax

ABS, AQS - System poprawy jakości powietrza w kabinie, Airbag chroniący kolana kierowcy, Airbag, poduszki powietrzne czołowe i boczne dla kierowcy i pasażera, kurtyny powietrzne, Alarm Volvo Guard z czujnikiem przechyłu oraz ruchu, Android Auto i Apple Carplay, Blokada schowka, centralna, CTC - kontrola trakcji w zakręcie, Clean Zone - pakiet czystego wnętrza z systemem wstępnej wentylacji auta w momencie otwarcia pojazdu, Czujnik deszczu, Czujniki odległości przy parkowaniu - tył, Distance Alert - układ ostrzegania o zbyt małej odległości od poprzedzającego pojazdu, Drive Mode - Regulacja trybów jazdy, Driver Alert Control - układ ostrzegający o dekoncentracji kierowcy, Dywaniki tekstylne, Dźwignia zmiany biegów wykończona skórą, EBA - system wspomagania nagłego hamowania, EBL (Emergency Brake Lights) - ostrzeganie innych użytkowników drogi o nagłym hamowaniu, ESC - układ elektronicznej kontroli stabilności i trakcji, Elektrycznie sterowana pokrywa bagażnika (otwieranie/zamykanie), Felgi aluminiowe 19, 5 podwójnych ramion Diamond Cut/Black z ogumieniem 235/55, Fotel kierowcy regulowany elektrycznie z pamięcią ustawień, Fotele pochłaniające energię zderzenia, Fotele przednie z 4-stopniową regulacją odcinka lędźwiowego, Fotele przednie z regulowanym podparciem ud, Funkcja Auto Hold, Gniazdo 12V w przestrzeni bagażowej, Gniazdo USB (x2), Hamulec postojowy, elektryczny, Immobilizer, Kanapa tylna dzielona w proporcjach 40/60, Keyless entry - bezkluczykowe uruchamianie pojazdu oraz otwieranie drzwi bagażnika, Kierownica sportowa, skórzana, trójramienna, Kierownica ze sterowaniem audio, Klimatyzacja automatyczna, 2-strefowa, Kluczyk skórzany R Design, Komputer pokładowy, Końcówki wydechu - zintegrowane, podwójne, Lakier uni, Lane Departure Warning - system ostrzegania o niekontrolowanej zmianie pasa ruchu, Lane Keeping Aid (LKA) - układ utrzymania pasa ruchu, Listwy progowe R-Design, Lusterka boczne regulowane elektrycznie i ogrzewane, Lusterka zewnętrzne składane elektrycznie, Lusterko wsteczne oraz lusterka boczne przyciemniające się automatycznie, Nawigacja Sensus, Oświetlenia wnętrza poziom III, Pedaly sportowe, Podsufitka w kolorze czarnym, Podłokietnik tylny z uchwytem na kubki i schowkiem, Podłokietnik z przodu, Przednie pasy bezpieczeństwa z elektrycznymi napinaczami łagodzącymi skutki kolizji, RSC - układ stabilizacji przechyłu, Reflektory przednie LED, Regulacja pasów bezpieczeństwa w pierwszym i drugim rzędzie siedzeń, Relingi dachowe - czarne, Road Sign Information - układ informowania o znakach drogowych, Roleta bagażnika półautomatyczna, SIPS - ochrona w przypadku zderzenia bocznego, Sensus Connect Infotainment System wraz z zestawem głośnomówiącym Bluetooth, Siatka bagażowa na tunelu środkowym, Stylizacja nadwozia R-Design,

System audio High Performance Sound (wyświetlacz 9", 8 głośników), System mocowania fotelika dziecięcego ISOFIX na tylnej kanapie, System monitorowania ciśnienia w oponach (TPMS), System stabilizacji pojazdu w czasie holowania przyczepy (TSA), System unikania lub łagodzenia skutków zderzeń na skrzyżowaniach, System unikania lub łagodzenia skutków zderzeń z dużymi zwierzętami, System unikania lub łagodzenia skutków zderzeń z pieszymi i rowerzystami, Tapicerka skórzana/materiałowa + Fotele sportowe (Slate Grey), Tempomat, Tuner radia cyfrowego DAB, Udostępnianie połączenia internetowego poprzez Wi-Fi lub Bluetooth, Układ wspomagania hamowania City Safety, Usługa Volvo On Call, WHIPS - ochrona przed urazami kręgosłupa, Wskaźnik temperatury zewnętrznej, Wykończenie wnętrza aluminium Metal Mesh, Wyłącznik poduszki powietrznej pasażera, Wyświetlacz cyfrowy zegarów kierowcy, 12,3-cala, Zabezpieczenie w przypadku zjechania z drogi, Zagłówki tylne składane elektrycznie, Zamek centralny zdalnie sterowany, Zawieszenie sportowe, Zwalnianie pedału hamulca, Światła przeciwmgielne LED.

Wyposażenie dealerskie

Czujniki odległości przy parkowaniu - przód, Kamera wspomagająca parkowanie tyłem, Koło zapasowe - dojazdowe, Lakier metalik, Pakiet Climate → [Dysze spryskiwaczy szyby przedniej, podgrzewane, Fotele przednie ogrzewane, Kierownica podgrzewana], System Audio High Performance Harman/Kardon - 14 głośników, USB/AUX, System Bezpieczeństwa Intellisafe Surround, Szyba przednia podgrzewana, Szyby tylne przyciemniane.

Ogumienie

Oś	Koło	Producent, typ	Rozmiar	Profil zmierzony
przednia	prawe	FALKEN, EUROWINTER HS01	235/55 19 105V	6,0 mm
	lewe	FALKEN, EUROWINTER HS01	235/55 19 105V	6,0 mm
tylna	prawe	FALKEN, EUROWINTER HS01	235/55 19 105V	6,0 mm
	lewe	FALKEN, EUROWINTER HS01	235/55 19 105V	6,0 mm

Kompletność dokumentów poj./wyposażenia/akcesoriów/inne

[Dokumenty rej.] - POLISA UBEZP. (Nie.), Kluczyki (TAK - 2), Tablice rejestracyjne (TAK - 2), Dowód rejestracyjny (TAK), Karta pojazdu (NIE), [AKCESORIA POJ. (obowiązkowe)] - Apteczka pierw. pomocy (NIE), Gaśnica (TAK), Trójkąt ostrzegawczy (TAK), Instrukcja obsługi poj. (TAK), KSIĄŻKA PRZEGLĄDÓW (Tak.)

Uwagi Rzeczoznawcy - dot. wyceny

drobne rysy oraz odpryski na szybie czołowej, klejona reklamowa na pojeździe,

Grubość powłoki lakierowej

W zakresie do 150 μm

Poz.	Nazwa części	Przedział grubości powłoki lakierowej [μm]
1	Pokrywa komory silnika	do 150
2	Błotnik przedni lewy	do 150
3	Błotnik przedni prawy	do 150
4	Słupek przedni lewy	do 150
5	Słupek przedni prawy	do 150
6	Słupek środkowy lewy	do 150
7	Słupek środkowy prawy	do 150
8	Próg lewy	do 150
9	Próg prawy	do 150
10	Dach	do 150
11	Drzwi przednie lewe	do 150

12	Drzwi przednie prawe	do 150
13	Drzwi tylne lewe	do 150
14	Drzwi tylne prawe	do 150
15	Błotnik tylny lewy/ściana boczna lewa	do 150
16	Błotnik tylny prawy/ściana boczna prawa	do 150

Opis stwierdzonych uszkodzeń

Inne

Poz.	Nazwa części	Nr katalogowy	Opis uszkodzeń	Czas [rbg]
1	Okleiny reklamowe		usunięcie okleiny	

Uszkodzenia niekalkulowane

Poz.	Nazwa części	Nr katalogowy	Opis uszkodzenia	Czas [rbg]
1	Poszycie drzwi przednich L	32345959	pojedyncze, rysa/odprysk	
2	Poszycie drzwi przednich R	32345960	pojedyncze, rysa/odprysk, pojedyncze, wgniecenie	
3	Błotnik tylny L	31484168	pojedyncze, rysa/odprysk	

Oznaczenia:

NS - amortyzacja %, L - lakierowanie >> I - część nowa, II - wierzchnie, III - po naprawie do 50%, IV - po naprawie pow 50%, K1R - tworzywa szt części nowe, K1N - tworzywa szt części nowe, K1G - tworzywa szt części nowe, K2 - tworzywa szt wierzchnie, K3 - tworzywa szt po naprawie

Uwagi końcowe

DEKRA Polska nie bierze odpowiedzialności za wykorzystanie niniejszej oceny technicznej jako źródła informacji o pojeździe przy jego zakupie.

DOKUMENTACJA FOTOGRAFICZNA



Fot. 1
Przekątna przednia lewa



Fot. 2
Przód



Fot. 3
Przekątna przednia prawa



Fot. 4
Próg prawy (widok od przodu)



Fot. 5
Bok prawy z przodu



Fot. 6
Bok prawy z tyłu



Fot. 7
Przekątna tylna prawa



Fot. 8
Tył

DOKUMENTACJA FOTOGRAFICZNA



Fot. 9
Przekątna tylna lewa



Fot. 10
Bok lewy z tyłu



Fot. 11
Bok lewy z przodu



Fot. 12
Próg lewy (widok od przodu)



Fot. 13
Numer identyfikacyjny



Fot. 14
Tabliczka znamionowa



Fot. 15
Zestaw wskaźników - przebieg



Fot. 16
Widok przez otwarte drzwi przednie lewe

DOKUMENTACJA FOTOGRAFICZNA



Fot. 17

Widok przez otwarte drzwi tylne lewe



Fot. 18

Widok z tylnej kanapy na deskę rozdzielczą



Fot. 19

Konsola środkowa



Fot. 20

Tunel środkowy



Fot. 21

Kierownica (na wprost)



Fot. 22

Kierownica z lewej strony



Fot. 23

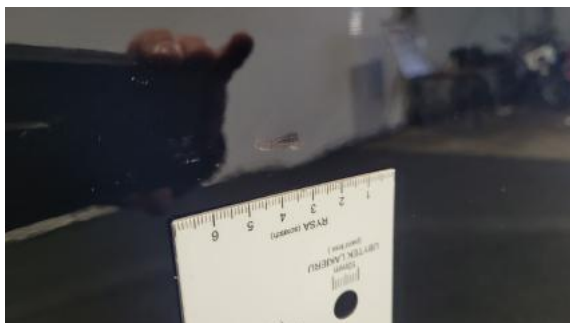
Komora silnika



Fot. 24

Bagażnik

DOKUMENTACJA FOTOGRAFICZNA



Fot. 33
Drzwi przednie P - Rysa/odprysk 1



Fot. 34
Drzwi przednie P - Wgniecenie/odkształcenie 1



Fot. 35
Błotnik tylny L / Ściana boczna L - Rysa/odprysk 1



Fot. 36
Drzwi przed L - Rysa/odprysk 1