

Nr zlecenia DEKRA: MHC/WAW/50681/24/07/03
Nr zlecenia/szkody:
Data zlecenia: 03-07-2024

DEKRA Polska - Centrala
02-673 Warszawa, ul. Konstruktorska 12A

Zleceniodawca:
Hitachi Aukcja
MHC MOBILITY Sp. z o.o.
Franciszka Klimczaka 1, 02-797 Warszawa

Rzeczoznawcy:
Emilian Wesołowski (NEW)
DEKRA Polska - współpraca O/Warszawa
Dariusz Gomuliński
DEKRA Polska - Centrala

Ocena stanu technicznego pojazdu

Eurotax-Kod EC	Marka, model, typ pojazdu				Rodzaj nadwozia
0119078	TOYOTA, Corolla 16-19, Corolla 1.33 Active				sedan
Rodzaj silnika	Pojemność [ccm]	Moc [KM/kW]	Skrzynia biegów	Stan licznika [km] (odczytany)	Ilość drzwi/miejsc
z zapłonem iskrowym	1329	99/73	manualna	69 119	4/5
Nr rej. pojazdu	Nr nadwozia (VIN)		Data 1-rej./rok prod.	Następne bad. tech.	Lakier
WE529UP	NMTBT3JEX0R055871		29-10-2018/2018	20-10-2024	biały/2-warstwowa

Data oględzin: 15-07-2024

Miejsce oględzin:

Estrady 5
05-080 Klaudyn

Wyposażenie standardowe wg Eurotax

ABS, Airbag 6 sztuk: poduszki powietrzne czołowe i boczne dla kierowcy i pasażera, kurtyny powietrzne, Airbag kolan kierowcy, BA - system wspomagania hamowania, EBD - elektroniczny rozdział sił hamowania, Elektrycznie regulowane szyby przednie, Elementy stylizacyjne wnętrza w kolorze Piano Black, Felgi stalowe 15 z ogumieniem 195/60, Funkcja oświetlenia Follow-Me-Home, Gniazdo 12V, Gniazdo USB i Aux-In, HAC - system wspomagający pokonywanie podjazdu, Immobilizer, Kierownica wielofunkcyjna, Kłapa bagażnika otwierana elektrycznie, Klimatyzacja manualna, Kolumna kierownicy regulowana w dwóch płaszczyznach, Komputer pokładowy, Lakier uni, Lusterka boczne regulowane elektrycznie i ogrzewane, Odtwarzacz CD, Podłokietnik przedni, System Bluetooth, System audio z wyświetlaczem, System monitorowania ciśnienia w oponach, TRC - system kontroli trakcji, Tapicerka materiałowa, Tylna kanapa składana, dzielona 60/40, Uchwyty ISOFIX do mocowania fotelika dziecięcego, VSC - system stabilizacji toru jazdy, Wspomaganie układu kierowniczego, Wyłącznik poduszki powietrznej pasażera, Zamek centralny sterowany pilotem, Światła do jazdy dziennej typu LED.

Wyposażenie dealerskie

Czujniki odległości przy parkowaniu - tył, Koło zapasowe dojazdowe.

Ogumienie

Oś	Koło	Producent, typ	Rozmiar	Profil zmierzony
przednia	prawe	CONTINENTAL, CONTIPREMIUMCONTACT	195/65 15 91H	5,0 mm
	lewe	CONTINENTAL, CONTIPREMIUMCONTACT	195/65 15 91H	5,0 mm
tylna	prawe	CONTINENTAL, CONTIPREMIUMCONTACT	195/65 15 91H	5,5 mm
	lewe	CONTINENTAL, CONTIPREMIUMCONTACT	195/65 15 91H	5,5 mm

Kompletność dokumentów poj./wyposażenia/akcesoriów/inne

[Dokumenty rej.] - POLISA UBEZP. (Nie.), Kluczyki (TAK - 2), Tablice rejestracyjne (TAK - 2), Dowód rejestracyjny (TAK), Karta pojazdu (NIE), [AKCESORIA POJ. (obowiązkowe)] - Apteczka pierw. pomocy (TAK), Gaśnica (TAK), Trójkąt ostrzegawczy (TAK), Instrukcja obsługi poj. (TAK), KSIĄŻKA PRZEGLĄDÓW (Nie.)

Grubość powłoki lakierowej

W zakresie do 150 µm

Poz.	Nazwa części	Przedział grubości powłoki lakierowej [µm]
1	Pokrywa komory silnika	do 150
2	Błotnik przedni lewy	do 150
3	Błotnik przedni prawy	do 150
4	Słupek przedni lewy	do 150
5	Słupek przedni prawy	do 150
6	Słupek środkowy lewy	do 150
7	Słupek środkowy prawy	do 150
8	Próg lewy	do 150
9	Próg prawy	do 150
10	Dach	do 150
11	Drzwi przednie lewe	do 150
12	Drzwi przednie prawe	do 150
13	Drzwi tylne lewe	do 150
14	Drzwi tylne prawe	do 150
15	Błotnik tylny lewy/ściana boczna lewa	do 150
16	Błotnik tylny prawy/ściana boczna prawa	do 150
17	Pokrywa bagażnika	do 150

Opis stwierdzonych uszkodzeń

Do wymiany

Poz.	Nazwa części	Nr katalogowy	Opis uszkodzenia	NS [%]
1	Nakładka radia	5540602640	pęknięcie	

Do naprawy

Poz.	Nazwa części	Nr katalogowy	Opis uszkodzenia	Czas [rbg]
1	Drzwi przednie (nieuzbrojone) R	6700102390	wgniecenie	2.2
2	Próg/Słupek środkowy (B) R	6131102280	wgniecenie	2
3	Okładzina zderzaka tylnego	5215902999	liczne, rysa/odprysk	

Inne

Poz.	Nazwa części	Nr katalogowy	Opis uszkodzeń	Czas [rbg]
1	Książka serwisowa		brak	

Do lakierowania

Poz.	Nazwa części	Rodzaj lakierowania	Opis uszkodzenia	NS [%]
1	Drzwi przednie, część dolna F R	III		
2	Próg R	I		
3	Zderzak tylny, kompletny k	K3		

Uszkodzenia niekalkulowane

Poz.	Nazwa części	Nr katalogowy	Opis uszkodzenia	Czas [rbg]
1	Okladzina zderzaka przedniego	521190Z970	rysa/odprysk	
2	Pokrywa przednia	5330102300	rysa/odprysk	
3	Szyba przednia barwiona	5610102D10	rysa/odprysk	
4	Dach	6311102450	rysa/odprysk	
5	Drzwi przednie (nieuzbrojone) L	6700202390	rysa/odprysk	
6	Próg/Słupek środkowy (B) L	6131202270	rysa/odprysk	
7	Kołpak koła tył L	4260202340	rysa/odprysk	

Oznaczenia:

NS - amortyzacja %, L - lakierowanie >> I - część nowa, II - wierzchnie, III - po naprawie do 50%, IV - po naprawie pow 50%, K1R - tworzywa szt części nowe, K1N - tworzywa szt części nowe, K1G - tworzywa szt części nowe, K2 - tworzywa szt wierzchnie, K3 - tworzywa szt po naprawie

Uwagi końcowe

DEKRA Polska nie bierze odpowiedzialności za wykorzystanie niniejszej oceny technicznej jako źródła informacji o pojeździe przy jego zakupie.

DOKUMENTACJA FOTOGRAFICZNA



Fot. 1
Przekątna przednia lewa



Fot. 2
Przód



Fot. 3
Przekątna przednia prawa



Fot. 4
Próg prawy (widok od przodu)



Fot. 5
Bok prawy z przodu



Fot. 6
Bok prawy z tyłu



Fot. 7
Przekątna tylna prawa



Fot. 8
Tył

DOKUMENTACJA FOTOGRAFICZNA



Fot. 9
Przekątna tylna lewa



Fot. 10
Bok lewy z tyłu



Fot. 11
Bok lewy z przodu



Fot. 12
Próg lewy (widok od przodu)



Fot. 13
Numer identyfikacyjny



Fot. 14
Tabliczka znamionowa



Fot. 15
Zestaw wskaźników - przebieg



Fot. 16
Widok przez otwarte drzwi przednie lewe

DOKUMENTACJA FOTOGRAFICZNA



Fot. 17

Widok przez otwarte drzwi tylne lewe



Fot. 18

Widok z tylnej kanapy na deskę rozd.



Fot. 19

Konsola środkowa



Fot. 20

Tunel środkowy



Fot. 21

Kierownica (na wprost)



Fot. 22

Kierownica z lewej strony



Fot. 23

Komora silnika



Fot. 24

Bagażnik

DOKUMENTACJA FOTOGRAFICZNA



Fot. 25
Koło zapasowe



Fot. 26
Spód pojazdu przód



Fot. 27
Spód pojazdu tył



Fot. 28
Dowód rej. Str. 1



Fot. 29
Dow. Rej. Str.2 i klucze



Fot. 30
Instrukcje



Fot. 31
Pokrywa komory silnika - Rysa/odprysk 1



Fot. 32
Pokrywa komory silnika - Rysa/odprysk 2

DOKUMENTACJA FOTOGRAFICZNA



Fot. 33
Szyba czołowa - Rysa/odprysk 1



Fot. 34
Zderzak - Rysa/odprysk 1



Fot. 35
Zderzak - Rysa/odprysk 2



Fot. 36
Drzwi przednie P - Wgniecenie/odkształcenie 1



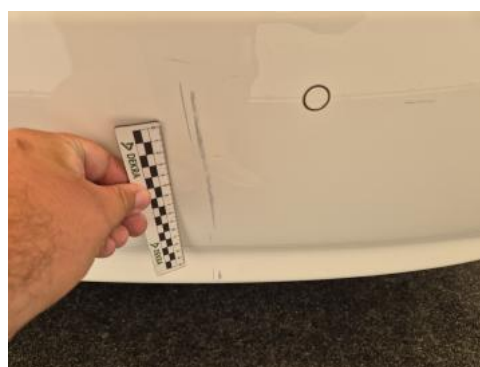
Fot. 37
Próg P - Wgniecenie/odkształcenie 1



Fot. 38
Zderzak tylny - Rysa/odprysk 1



Fot. 39
Zderzak tylny - Rysa/odprysk 2



Fot. 40
Zderzak tylny() - Rysa/odprysk 3

DOKUMENTACJA FOTOGRAFICZNA



Fot. 41
Dach - Rysa/odprysk 1



Fot. 42
Kołpak tylny L - Rysa/odprysk 1



Fot. 43
Drzwi przed L - Rysa/odprysk 1



Fot. 44
Próg L - Rysa/odprysk 1



Fot. 45
Konsola środkowa - Pęknięcie/rozerwanie 1