

Nr zlecenia: 48/16/04/2026/MHC Mobility Sp. z o.o.

z dnia: 2026/04/16

Zleceniodawca:

MHC Mobility Sp. z o.o.
Estrady 5
05-080 Warszawa

Rzeczoznawca:

Piotr Kucharski/zatw. Pion Weryfikacyjny eRzeczoznawcy



WYCENA WARTO CI

Zadanie: Ocena stanu technicznego i określenie wartości rynkowej pojazdu

DANE IDENTYFIKACYJNE POJAZDU		Dane: [O] V-2026	
Rodzaj pojazdu:	Samochód osobowy	VIN:	SB1Z93BE60E258618
Marka:	TOYOTA	Nr rejestracyjny:	WE5J713
Model pojazdu:	Corolla 1.8 Hybrid MR`19 E6	Nr Info-Ekspert:	037-03162
Wersja:	Active e-CVT	Rok produkcji:	2021
Wskazanie drogomierza	139525 km		
Data pierwszej rejestracji	2022/02/05		
Data wa no ci badania technicznego	2027/01/31		
Rodzaj nadwozia	kombi (uniwersalne) 5 drzwiowe		
Dop. masa całkow.	1835 kg*		
Jednostka nap dowo	hybrydowa (benzyna/elekt.)		
Pojemno / Moc silnika spalinowego	1798 ccm / 72kW (98KM)		
Moc zespołu nap dowego / silnika elektrycznego	90kW (122KM) / 53kW (72KM)		
Liczba cylindrów / Układ cylindrów / Liczba zaworów	4 / rz dowy / 16		
Rodzaj skrzyni biegów	automatyczna		
Rodzaj nap du	przedni (4x2)		
Kolor powłoki lakierowej, (rodzaj lakieru)	Biały		

WYPOSA ENIE STANDARDOWE

L.p. Nazwa elementu wyposażenia	L.p. Nazwa elementu wyposażenia
1 ABS - system zapobiegający blokowaniu kół	35 Spoiler tylny
2 Antena radiowa "płetwa rekina"	36 Sterowanie systemem audio w kierownicy
3 Asystent utrzymania pasa ruchu LTA	37 Sterowanie telefonem w kierownicy
4 Bluetooth	38 Sygnalizacja niezapiętych pasów bezpieczeństwa przednich
5 Czujnik zmierzchu	39 System "Follow-me home"
6 Dyfuzor tylny w kolorze Piano Black	40 System Apple Carplay/Android Auto
7 Fotel kierowcy z regulacją wysokości	41 System automatycznego powiadomienia ratunkowego eCall
8 Gniazdo 12V	42 System dystrybucji siły hamowania elektroniczny EBD
9 Gniazdo 12V w bagażniku	43 System kontroli trakcji TRC
10 Hamulec postojowy elektryczny	44 System monitorowania ciśnienia powietrza w oponach
11 Immobilizer	45 System multimedialny Toyota Touch 2
12 Kamera cofania	46 System rozpoznawania znaków drogowych RSA
13 Kierownica multifunkcyjna	47 System stabilizacji toru jazdy VSC
14 Klamki zewnętrzne lakierowane	48 System wczesnego reagowania w razie ryzyka zderzenia PCS
15 Klimatyzacja automatyczna 2-strefowa	49 System wspomagania nagłego hamowania
16 Kolumna kierownicy z regulacją wysokości i głębi boku	50 System wspomagania ruszania na wzniesieniu HAC
17 Komputer pokładowy	51 System wykrywania zmęczenia kierowcy SWS
18 Kurtyny powietrzne boczne	52 Szyby przednie automatycznie opuszczane i podnoszone
19 Lusterka zewnętrzne podgrzewane elektrycznie	53 Szyby przednie regulowane elektrycznie
20 Lusterka zewnętrzne regulowane elektrycznie	54 Szyby tylne automatycznie opuszczane i podnoszone
21 Lusterka zewnętrzne w kolorze nadwozia	55 Szyby tylne regulowane elektrycznie
22 Mocowanie fotelika dziecięcego ISOFIX na tylnych skrajnych siedzeniach	56 Wiatła do jazdy dziennej LED
23 Ogranicznik prędkości automatyczny ASL	57 Wiatła drogowe automatyczne AHB
24 Podłokietnik przedni	58 Wiatła tylne LED
25 Podsufitka tekstylna w ciemnej tonacji	59 Tapicerka tekstylna
26 Poduszka powietrzna kierowcy	60 Tempomat adaptacyjny
27 Poduszka powietrzna kolanowa kierowcy	61 Tuner radiowy cyfrowy DAB
28 Poduszka powietrzna pasażera z możliwością odłączenia	62 Wspomaganie układu kierowniczego
29 Poduszki powietrzne boczne przednie	63 Wyświetlacz wskaźników kierowcy 4,2"
30 Pokrywa bagażnika otwierana przyciskiem	64 Zabezpieczenie drzwi tylnych przed otwarciem od wewnątrz
31 Przycisk uruchamiający silnik	65 Zamek centralny zdalnie sterowany
32 Przyciski sterowania na kierownicy	66 Zestaw naprawczy opon
33 Reflektory przednie LED	67 Złącze "AUX"
34 Roleta do bagażnika	68 Złącze "USB"
L.p. Nazwa pakietu / elementu pakietu wyposażenia standardowego	
1 Radioodtwarzacz CD + MP3 + Bluetooth + 4 głośniki Głośniki 4 szt. Radioodtwarzacz CD + MP3 System Bluetooth	
2 Siedzenia tylne dzielone i składane 60/40 Siedzenia tylne dzielone Siedzenia tylne składane	
3 Systemy VSC + TRC System kontroli trakcji TRC System stabilizacji toru jazdy VSC	
4 Tarcze kół stalowe 15" opony 195/65	

Opony 195/65 R15
Tarcze kół stalowe

WYPOSA ENIE DODATKOWE

L.p. Nazwa elementu wyposażenia

- 1 Czujniki parkowania - przód/tył
Czujniki parkowania - przód
Czujniki parkowania - tył

OPIS ZAMONTOWANEGO W POJE DZIE OGUMIENIA

Koło	Marka, typ	Bieżnik [mm]
Przednie lewe:	*KUMHO 195/65 R15	4,8
Przednie prawe:	*KUMHO 195/65 R15	4,9
Tylne lewe:	*FIRESTONE 195/65 R15	4,7
Tylne prawe:	*FIRESTONE 195/65 R15	4,5

KOREKTY WARTO CI POJAZDU

KOREKTA ZA PIERWSZ REJESTRACJ	(+)
KOREKTA ZA WYPOSA ENIE	(+)
KOREKTA ZA PRZEBIEG	(-)
KOREKTY RÓ NE:	
Zadana szacunkowa korekta z tytułu wcześniejszych napraw	(-)
Stan utrzymania i dbałość o pojazd	(-)
KOREKTY RÓ NE RAZEM	(-)
KOREKTA ZA OGUMIENIE	(-)

UWAGI RZECZOZNAWCY DOTYCZĄCE WYCENY

Oględziny wykonywał: Jacek Urbanski
Wycenę wykonał: Piotr Kucharski

OPIS STANU TECHNICZNEGO ZESPOŁÓW POJAZDU



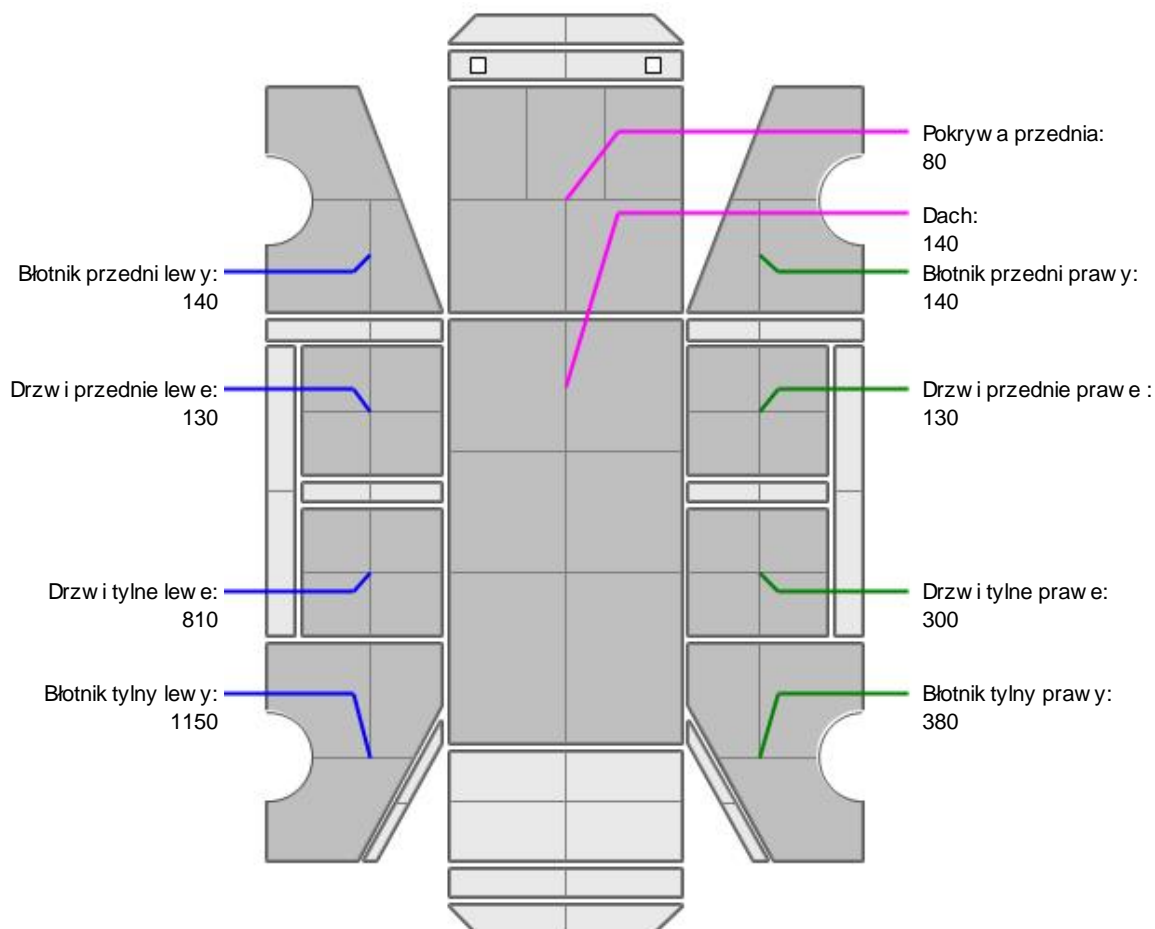
NADWOZIE - Szkielet i poszycia zewnętrzne

L.p.	Nazwa elementu	L / P	Rodzaj uszkodzenia	Opis	Fot. nr
1	Próg	L	Zarysowania powłoki lakierowej		
2	Pokrywa tylna		Zarysowania powłoki lakierowej		

Na pozostałych elementach obłachowania bryły nadwozia stwierdzono typowe dla jego okresu eksploatacji uszkodzenia powłoki lakierowej (zarysowania, odpryski, itp.)



NADWOZIE – Opis powłoki lakierowej



L.p.	Nazwa elementu	L / P	Grubość powłoki [μm]	Opis
1	Pokrywa przednia		80	
2	Dach		140	
3	Błotnik przedni	L	140	
4	Drzwi przednie	L	130	
5	Drzwi tylne	L	810	
6	Błotnik tylny	L	1150	
7	Błotnik przedni	P	140	
8	Drzwi przednie	P	130	
9	Drzwi tylne	P	300	
10	Błotnik tylny	P	380	

Podane przedziały grubości powłoki lakierowej poszczególnych elementów dotyczą wyłącznie punktów pomiarowych, tj. trzech wybranych miejsc na danym elemencie nadwozia. Nie oznacza to, że w pozostałych obszarach danego elementu grubość powłoki jest jednakowa ani że nie może wykraczać poza wskazane zakresy. Pomiary wykonano urządzeniem w posiadaniu rzeczoznawcy. Pomiar wykonany innym przyrządem może się różnić.

**NADWOZIE – Wyposażenie zewnętrzne**

L.p.	Nazwa elementu	L / P	Rodzaj uszkodzenia	Opis	Fot. nr
1	Zderzak przedni		Wgniecenie		
2	Obudowa lusterka bocznego	P	Zarysowana		
3	Zderzak tylny		Odpryski powłoki lakierowej		
4	Szyba przednia		Odpryski warstwy zewnętrznej		

**NADWOZIE – Wyposażenie wewnętrzne**

Wnętrze pojazdu nosi typowe dla jego okresu eksploatacji zabrudzenia oraz zużycie wszystkich elementów.

JAZDA KONTROLNA

- | | | |
|---|-----------------------------------|----------|
| 1 | Główna praca silnika | BEZ UWAG |
| 2 | Praca układu kierowniczego | BEZ UWAG |
| 3 | Zmiana biegów, działanie sprzęgła | BEZ UWAG |

Próba ruchowa przeprowadzona na niewielkim dystansie, w warunkach parkingowych, z prędkością do 15 km/h.

DOKUMENTY I KOMPLETACJA POJAZDU

- | | | |
|---|------------------------|-----|
| 1 | Kluczyki (ilość sztuk) | 2 |
| 2 | Dowód rejestracyjny | TAK |
| 3 | Podnośnik samochodowy | TAK |
| 4 | Instrukcja obsługi | TAK |
| 5 | Gaśnica | TAK |
| 6 | Trójkąt ostrzegawczy | TAK |
| 7 | Apteczka | TAK |

POZOSTAŁE INFORMACJE

- Pochodzenie pojazdu**
Krajowy
- Badanie poprawności numerów identyfikacyjnych**
Numer VIN wybity na karoserii zgodny z DR.
- Weryfikacja odczytanego stanu drogomierza**
Odczytany z drogomierza

Zastrzeżenia ograniczające opinię.

ü Zawarte w niniejszej Wycenie/Raporcie informacje (w tym dotyczące wyposażenia) służy jedynie ogólnym celom informacyjnym. Wycena/Raport nie może być zatem traktowana jako oferta w rozumieniu przepisów Kodeksu Cywilnego oraz opisu towaru ani zapewnienia w rozumieniu art. 4 Ustawy z dnia 27 lipca 2002 roku o szczególnych warunkach sprzedaży konsumenckiej.

ü Wycena/Raport została sporządzona w celu ustalenia istnienia albo nieistnienia uszkodzeń nieakceptowalnych poza ocenę umowy korzystania z samochodu lub innych okoliczności uzgodnionych w zleceniu. Wycena/Raport nie obejmuje typowych uszkodzeń wynikających z eksploatacji samochodu oraz jego standardowego zużycia.

ü Jeżeli chcesz traktować ten dokument jako źródło wiedzy o samochodzie przy jego zakupie, czynisz to na własną odpowiedzialność. Rzeczoznawca/s.p.j. nie ponosi odpowiedzialności za takie użycie tej Wyceny/Raporu.

ü Niniejsza wycena służy wyłącznie do oszacowania wartości rynkowej przedmiotu wyceny i nie może być wykorzystywana do żadnego innego celu, ni wymieniony powyżej. W szczególności wycena nie może stanowić podstawy do oceny cech i stanu wycenianego obiektu przy jego zakupie.

ü Rzeczoznawca nie bierze na siebie odpowiedzialności za wady ukryte (prawne i fizyczne) oraz ewentualne skutki wynikające z dalszego użytkowania przedmiotu wyceny, a także za skutki wykorzystania samej wyceny.

ü Powyższa wycena nie jest ekspertyzą stanu technicznego przedmiotu wyceny i za taką nie może być uznawana, w szczególności nie może być traktowana jako gwarancja sprzedaży przedmiotu wyceny za oszacowaną wartość.

ü Wycenę przeprowadzono w oparciu o dostarczoną dokumentację oraz badanie organoleptyczne wycenianego obiektu. Nie prowadzono badań diagnostycznych oraz weryfikacji warsztatowej przedmiotu wyceny.

ü Nie stwierdzono dodatkowych niesprawności i/lub uszkodzeń i/lub braków w zakresie możliwym do ustalenia w warunkach oględzin tj. bez dostępu do spodu pojazdu, specjalistycznego sprzętu diagnostycznego, jazdy próbnej wykonanej w warunkach drogowych z obciążeniem.

ü Rzeczoznawca podczas oględzin poza warszatem nie jest w stanie stwierdzić wypadkowej przeszłości pojazdu. W przypadku podwyższonych wartości pomiarów powłoki lakierowej, konieczna jest ekspertyza w warunkach warsztatowych.

ü Rok produkcji pojazdu - nie weryfikowano. Przyjeto w oparciu o dane przekazane przez Zleceniodawcę.

ü Niniejsza wycena nie może być publikowana w całości w jakimkolwiek dokumencie bez zgody wykonawców i bez uzgodnienia z nimi formy i treści takiej publikacji. Zakaz publikacji nie dotyczy posługiwania się wyceną w umowach cywilno-prawnych zawieranych przez zleceniodawcę i dotyczących przedmiotu.

ü Przed odbiorem pojazdu, kupujący zobowiązany jest do konfrontacji rzeczywistego stanu z informacjami zawartymi w wycenie. Odbiór przedmiotu jest równoznaczny ze zrzeczeniem się wszelkich roszczeń, co do stanu technicznego.

ü Nie badano poprawności i/lub budowy numerów identyfikacyjnych/seryjnych obiektu oraz nie weryfikowano prawdziwości danych obiektu.

ü Niniejsza wycena nie może być traktowana jako gwarancja sprzedaży przedmiotu wyceny za oszacowaną wartość.

ü W przypadku ujawnienia dodatkowych informacji dotyczących przedmiotowego pojazdu, niedostępnych w czasie wykonywania niniejszej opinii, zaprezentowane stanowisko może ulec zmianie.

ü W opinii założono, że nie wykryto żadnych faktów, które mogłyby istotnie wpływać na wartość wycenionego pojazdu, jeżeli w opisie pojazdu nie widnieją inaczej.

ü Rzeczoznawca nie ponosi odpowiedzialności za ewentualne błędy wynikające z przedstawionych informacji otrzymanych od użytkownika/sprzedawcy/zamawiającego wycenę, jeżeli brak podstaw do kwestionowania ich zgodnie ze stanem rzeczywistym lub jeżeli ustalenie stanu rzeczywistego przez rzeczoznawcę było niemożliwe lub znacznie utrudnione.

ü Wyposażenie standardowe wg. Info - Ekspert. Rzeczoznawca nie ponosi odpowiedzialności za ewentualne błędy programu. Lista wyposażenia w wycenie ma charakter poglądowy i nie potwierdza kompletności. Aby ustalić specyfikacje fabrycznego wyposażenia należy zwrócić się do dealera.

ü W warunkach, w jakich przeprowadzono oględziny rzeczoznawca nie miał możliwości zweryfikowania poprawności

działania całego wyposażenia.

Ü Opis stanu technicznego pojazdu jest aktualny na dzień oględzin. Rzeczoznawca nie bierze odpowiedzialności za zmiany stanu pojazdu wynikające z dalszej eksploatacji lub postoju (np. uszkodzenie akumulatora, powłoki lub powstanie ognisk korozji, uszkodzenie układu hamulcowego, itp.) – zaleca się sprawdzenie daty wyceny

Ü Jeżeli elementy jednostki napędowej, układu przeniesienia napędu itp., są rozmontowane, rzeczoznawca nie weryfikuje kompletności poszczególnych układów. Możliwość wystąpienia braków w kompletacji (np. ze względu na wykorzystanie unieruchomionego pojazdu jako „dawcy części”).

Ü Nie weryfikowano odczytanego stanu drogomierza z zapisami w urządzeniach elektronicznych pojazdu. Rzeczoznawca nie dokonuje oceny autentyczności przebiegu.

Ü W przypadku pojazdów z niesprawnym akumulatorem lub bez niego - podłączenie sprawnego akumulatora nie gwarantuje sprawności technicznej pojazdu. W związku z tym przyjmuje się, iż stan techniczny pojazdu jest nieznany, istnieje ryzyko ujawnienia wad ukrytych i dodatkowych uszkodzeń.

Ü Nie weryfikowano gwarancji, statusu pakietów serwisowych i kompletności w zakresie wyposażenia dodatkowego, z którym przedmiot był zamówiony.

Dokument wystawiony elektronicznie, aktualny bez podpisu

DOKUMENTACJA FOTOGRAFICZNA



Fot. nr 1



Fot. nr 2



Fot. nr 3



Fot. nr 4



Fot. nr 5



Fot. nr 6



Fot. nr 7



Fot. nr 8



Fot. nr 9



Fot. nr 10



Fot. nr 11



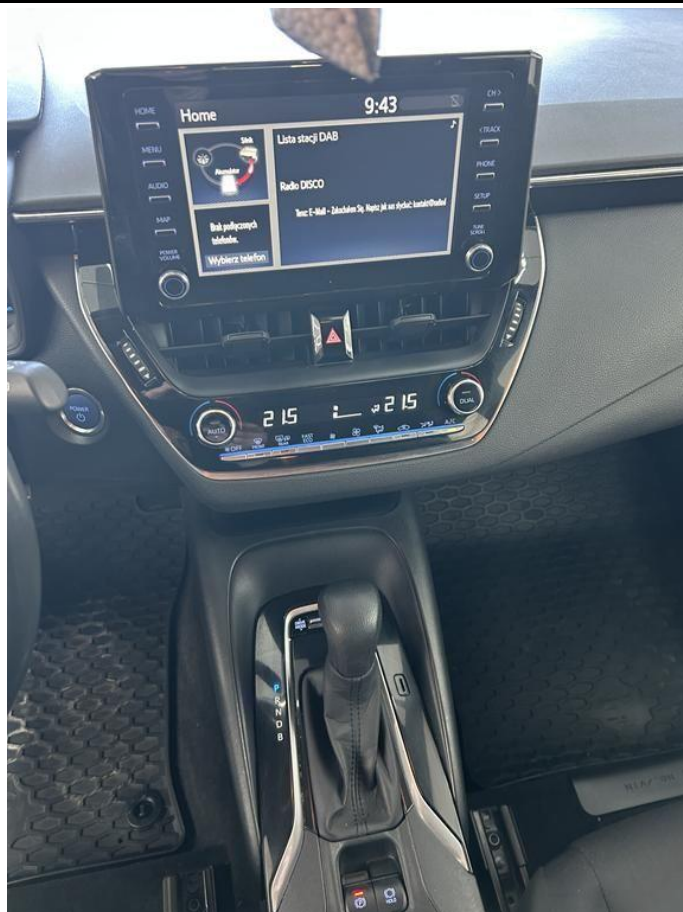
Fot. nr 12



Fot. nr 13



Fot. nr 14



Fot. nr 15



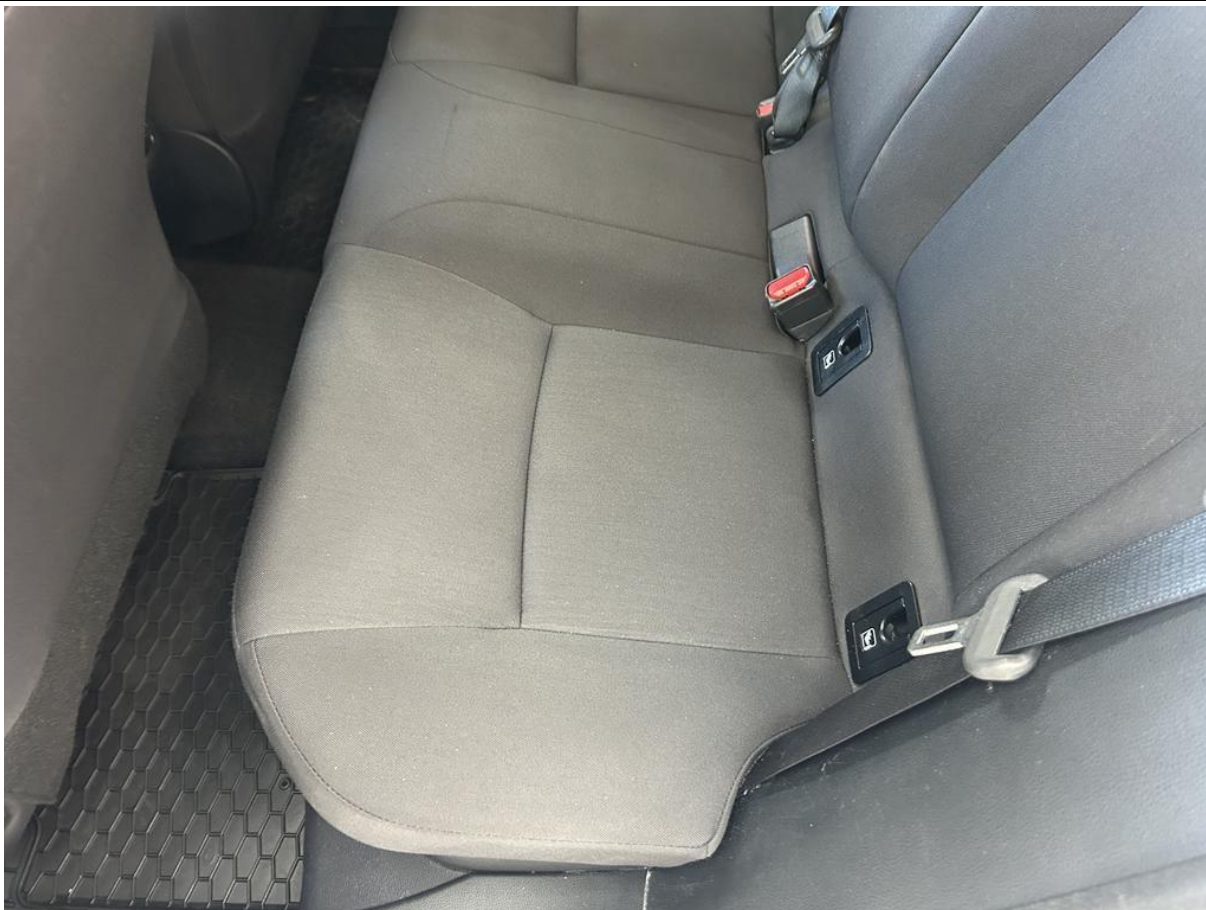
Fot. nr 16



Fot. nr 17



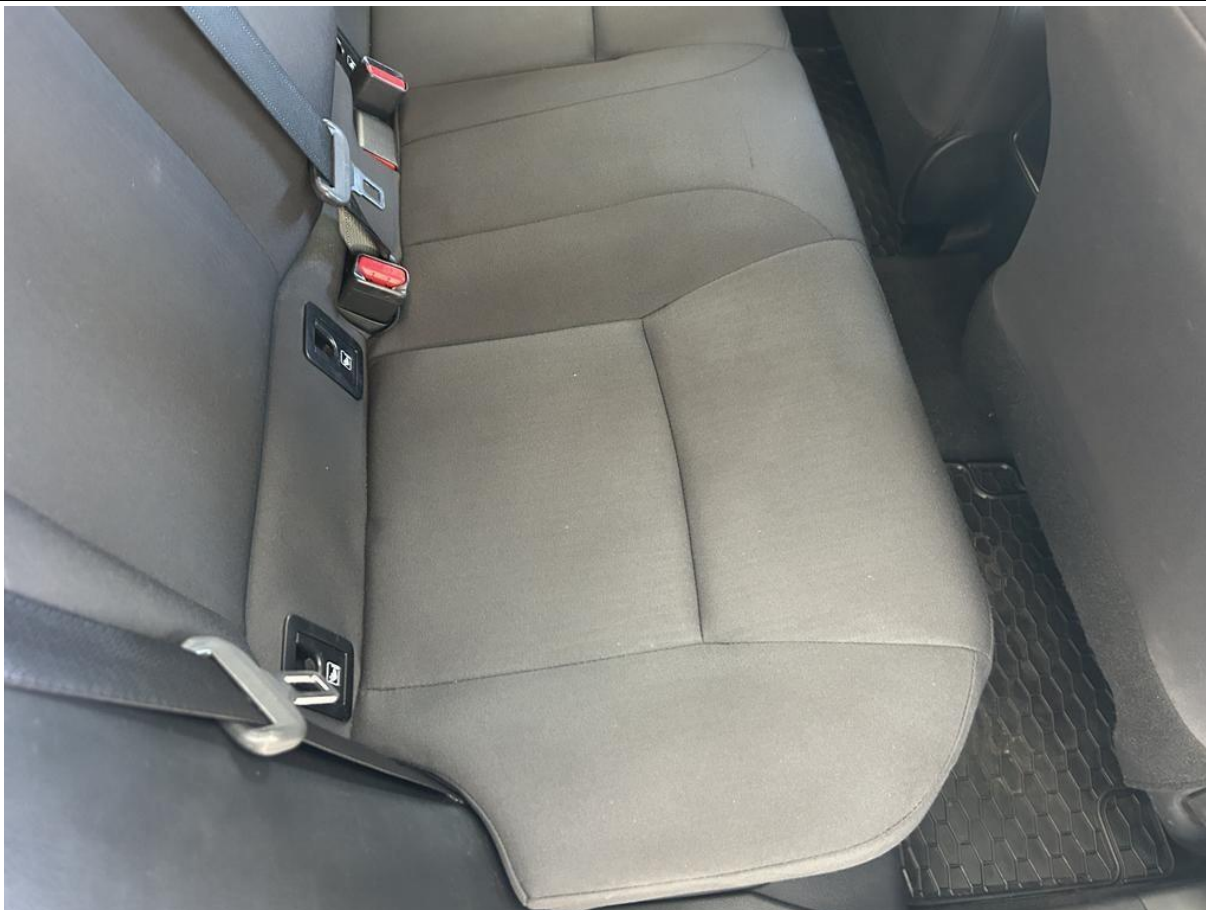
Fot. nr 18



Fot. nr 19



Fot. nr 20



Fot. nr 21



Fot. nr 22



Fot. nr 23



Fot. nr 24



Fot. nr 25



Fot. nr 26



Fot. nr 27



Fot. nr 28



Fot. nr 29



Fot. nr 30



Fot. nr 31



Fot. nr 32



Fot. nr 33



Fot. nr 34



Fot. nr 35



Fot. nr 36



Fot. nr 37



Fot. nr 38



Fot. nr 39



Fot. nr 40



Fot. nr 43

Dokument wystawiony elektronicznie, wa ny bez podpisu