

Nr zlecenia DEKRA: MHC/WAW/73152/24/09/23
Nr zlecenia/szkody:
Data zlecenia: 23-09-2024

DEKRA Polska - Centrala
02-673 Warszawa, ul. Konstruktorska 12A

Zleceniodawca:
Hitachi Aukcja
MHC MOBILITY Sp. z o.o.
Franciszka Klimczaka 1, 02-797 Warszawa

Rzeczoznawcy:
Maciej Wiącek (NEW)
DEKRA Polska - współpraca O/Warszawa
Dariusz Gomuliński
DEKRA Polska - Centrala

Ocena stanu technicznego pojazdu

Eurotax-Kod EC	Marka, model, typ pojazdu				Rodzaj nadwozia
	RENAULT, Clio IV, Clio 0.9				hatchback
Rodzaj silnika	Pojemność [ccm]	Moc [KM/kW]	Skrzynia biegów	Stan licznika [km] (odczytany)	Ilość drzwi/miejsc
z zapłonem iskrowym	898	90/66	manualna	53 605	5/5
Nr rej. pojazdu	Nr nadwozia (VIN)		Data 1-rej./rok prod.	Następne bad. tech.	Lakier
WW6149W	VF1R9800865669350		01-07-2020/2020	28-06-2025	srebrny/METALIK

Data oględzin: 27-09-2024

Miejsce oględzin:

Estrady 5
05-080 Klaudyn

Wyposażenie standardowe wg Eurotax

ABS, ASR - system zapobiegający poślizgowi kół podczas przyspieszania, Airbag - 4 sztuki (czołowe poduszki kierowcy i pasażera, boczne poduszki - przód), Automatyczne włączanie tylnej wycieraczki podczas cofania, EBV-elektroniczny rozdział sił hamowania, ESC - układ stabilizacji toru jazdy, El. podnoszenie szyb, przód, Fotel kierowcy z manualną regulacją wysokości, HSA - system wspomagania ruszania na wzniesieniu, Instalacja radiowa, Kanapa tylna, składana w układzie 1/3 - 2/3, Karta Renault, Kierownica skórzana, Kierownica z regulacją wysokości i głębokości, Klamki zewnętrzne w kolorze nadwozia, Klimatyzacja manualna, Komputer pokładowy, Listwa górna ozdobna chłodnicy w kolorze lśniącej czerni z chromowanym logo Renault, Listwy boczne w kolorze czarnym, Lusterka boczne regulowane elektrycznie i podgrzewane z czujnikiem temperatury zewnętrznej, Lusterka boczne w kolorze nadwozia, Obrazowania nawiewów w kolorze lśniącej czerni, Osłona przeciwsłoneczna po stronie pasażera i kierowcy z zamykanym lustrem, Pakiet Look w kolorze czarnym o ziarnistej strukturze z chromowanymi elementami, Radio R&GO DAB ze zintegrowanym wyświetlaczem 4X20W, Bluetooth/USB/jack, Sygnalizacja niezapiętych pasów bezpieczeństwa, System Renault BASS REFLEX, System Renault Bass Reflex, System kontroli ciśnienia w oponach, System wspomagania nagłego hamowania, System wspomagania ruszania na wzniesieniu, Tapicerka materiałowa, Tempomat, Tylny spojler dachowy, Uchwyt do smartfona do radioodtwarzacza R&GO, Uchwyty ISOFIX do instalacji fotelika dziecięcego, tył, Wskaźnik zmiany biegów, Wspomaganie układu kierowniczego - elektryczne, Wycieraczki o zmiennej częstotliwości, Zagłówki przednie regulowane na wysokość, Zamek centralny z pilotem, Światła do jazdy dziennej LED (diodowe).

Wyposażenie dealerskie

Koło zapasowe - dojazdowe, Lakier metalik.

Ogumienie

Oś	Koło	Producent, typ	Rozmiar	Profil zmierzony
przednia	prawe	CONTINENTAL, CONTIECOCONTACT 5	195/55 16 87H	7,2 mm
	lewe	KUMHO, ECSTPA HS052	195/55 16 87V	6,8 mm
tylna	prawe	KUMHO, ECSTPA HS052	195/55 16 87V	7,3 mm
	lewe	CONTINENTAL, CONTIECOCONTACT 5	195/55 16 87H	6,7 mm

Kompletność dokumentów poj./wyposażenia/akcesoriów/inne

[Dokumenty rej.] - POLISA UBEZP. (Nie.), Kluczyki (TAK - 2), Tablice rejestracyjne (TAK - 2), Dowód rejestracyjny (TAK), Karta pojazdu (NIE), [AKCESORIA POJ. (obowiązkowe)] - Apteczka pierw. pomocy (TAK), Gaśnica (TAK), Trójkąt ostrzegawczy (TAK), Instrukcja obsługi poj. (TAK), KSIĄŻKA PRZEGLĄDÓW (Nie.)

Grubość powłoki lakierowej

W zakresie do 150 µm

Poz.	Nazwa części	Przedział grubości powłoki lakierowej [µm]
1	Pokrywa komory silnika	do 150
2	Słupki przedni lewy	do 150
3	Słupki przedni prawy	do 150
4	Słupki środkowy lewy	do 150
5	Słupki środkowy prawy	do 150
6	Próg lewy	do 150
7	Próg prawy	do 150
8	Dach	do 150
9	Drzwi przednie lewe	do 150
10	Drzwi przednie prawe	do 150
11	Drzwi tylne lewe	do 150
12	Drzwi tylne prawe	do 150
13	Błotnik tylny lewy/ściana boczna lewa	do 150
14	Błotnik tylny prawy/ściana boczna prawa	do 150
15	Pokrywa bagażnika	do 150

Opis stwierdzonych uszkodzeńDo wymiany

Poz.	Nazwa części	Nr katalogowy	Opis uszkodzenia	NS [%]
1	Okładzina zderzaka przedniego	620226290R	pęknięcie/rozerwanie	

Do naprawy

Poz.	Nazwa części	Nr katalogowy	Opis uszkodzenia	Czas [rbg]
1	Pokrycie zew. drzwi/pokrywy/klapy tylnej	901524624R	zabrudzenie, ślady po okleinie	0.5

Do lakierowania

Poz.	Nazwa części	Rodzaj lakierowania	Opis uszkodzenia	NS [%]
1	Zderzak przedni k	K1R		

Uszkodzenia niekalkulowane

Poz.	Nazwa części	Nr katalogowy	Opis uszkodzenia	Czas [rbg]
1	Oślona lusterka zewnętrznego R	963744932R	rysa/odprysk	

2	Drzwi tylne (nieuzbrojone) L	821016892R	rysa/odprysk	
3	Drzwi tylne (nieuzbrojone) R	821008626R	rysa/odprysk	
4	Próg R	764604943R	rysa/odprysk	
5	Błotnik tylny L	760316779R	rysa/odprysk	
6	Kołpaki kół		zarysowania eksploatacyjne	0.01

Oznaczenia:

NS - amortyzacja %, L - lakierowanie >> I - część nowa, II - wierzchnie, III - po naprawie do 50%, IV - po naprawie pow 50%, K1R - tworzywa szt części nowe, K1N - tworzywa szt części nowe, K1G - tworzywa szt części nowe, K2 - tworzywa szt wierzchnie, K3 - tworzywa szt po naprawie

Uwagi końcowe

DEKRA Polska nie bierze odpowiedzialności za wykorzystanie niniejszej oceny technicznej jako źródła informacji o pojeździe przy jego zakupie.

DOKUMENTACJA FOTOGRAFICZNA



Fot. 1
Przekątna przednia lewa



Fot. 2
Przód



Fot. 3
Przekątna przednia prawa



Fot. 4
Próg prawy (widok od przodu)



Fot. 5
Bok prawy z przodu



Fot. 6
Bok prawy z tyłu



Fot. 7
Przekątna tylna prawa



Fot. 8
Tył

DOKUMENTACJA FOTOGRAFICZNA



Fot. 9
Przekątna tylna lewa



Fot. 10
Bok lewy z tyłu



Fot. 11
Bok lewy z przodu



Fot. 12
Próg lewy (widok od przodu)



Fot. 13
Numer identyfikacyjny



Fot. 14
Tabliczka znamionowa



Fot. 15
Zestaw wskaźników - przebieg



Fot. 16
Widok przez otwarte drzwi przednie lewe

DOKUMENTACJA FOTOGRAFICZNA



Fot. 17

Widok przez otwarte drzwi tylne lewe



Fot. 18

Widok z tylnej kanapy na deskę rozd.



Fot. 19

Konsola środkowa



Fot. 20

Tunel środkowy



Fot. 21

Kierownica (na wprost)



Fot. 22

Kierownica z lewej strony



Fot. 23

Komora silnika



Fot. 24

Bagażnik

DOKUMENTACJA FOTOGRAFICZNA



Fot. 25
Koło zapasowe



Fot. 26
Spód pojazdu przód



Fot. 27
Spód pojazdu tył



Fot. 28
Tarcza hamulcowa przednia lewa



Fot. 29
Tarcza hamulcowa przednia prawa



Fot. 30
Tarcza hamulcowa tylna prawa



Fot. 31
Tarcza hamulcowa tylna lewa



Fot. 32
Dowód rej. Str. 1

DOKUMENTACJA FOTOGRAFICZNA



Fot. 33
Dow. Rej. Str.2 i klucze



Fot. 34
Instrukcje



Fot. 35
Zderzak - zdjęcie poglądowe 2



Fot. 36
Zderzak - Rysa/odprysk 1



Fot. 37
Zderzak() - Rysa/odprysk 3



Fot. 38
Zderzak - Pęknięcie/rozerwanie 1



Fot. 39
Kołpak przedni P - Rysa/odprysk 1

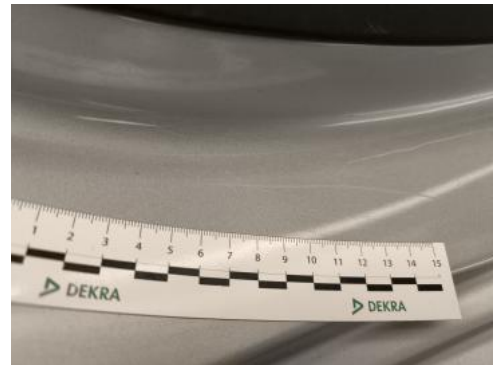


Fot. 40
Drzwi tylne P - Rysa/odprysk 1

DOKUMENTACJA FOTOGRAFICZNA



Fot. 41
Obudowa lusterka zew P - Rysa/odprysk 1



Fot. 42
Próg P - Rysa/odprysk 1



Fot. 43
Próg P() - Rysa/odprysk 3



Fot. 44
Kołpak tylny P - Rysa/odprysk 1



Fot. 45
Kołpak tylny P() - Rysa/odprysk 3



Fot. 46
Pokrywy bagażnika - Inne 1



Fot. 47
Błotnik tylny L / Ściana boczna L - Rysa/odprysk 1



Fot. 48
Błotnik tylny L / Ściana boczna L - Rysa/odprysk 2

DOKUMENTACJA FOTOGRAFICZNA



Fot. 49
Błotnik tylny L / Ściana boczna L() - Rysa/odprysk 3



Fot. 50
Drzwi tylne L - Rysa/odprysk 1



Fot. 51
Drzwi tylne L - Wgniecenie/odkształcenie 1