

Nr zlecenia DEKRA: MHC/WAW/47130/24/06/20
Nr zlecenia/szkody:
Data zlecenia: 20-06-2024

DEKRA Polska - Centrala
02-673 Warszawa, ul. Konstruktorska 12A

Zleceniodawca:
Hitachi Aukcja
MHC MOBILITY Sp. z o.o.
Franciszka Klimczaka 1, 02-797 Warszawa

Rzeczoznawcy:
Bartłomiej Kułak (NEW)
DEKRA Polska - współpraca O/Grodzisk Mazowiecki
mgr inż. Andrzej Szymkowiak
DEKRA Polska - O. Wrocław

Ocena stanu technicznego pojazdu

Eurotax-Kod EC	Marka, model, typ pojazdu				Rodzaj nadwozia
0136565	VOLKSWAGEN, Tiguan 16-20, Tiguan 1.5 TSI EVO Comfortline				KOM
Rodzaj silnika	Pojemność [ccm]	Moc [KM/kW]	Skrzynia biegów	Stan licznika [km] (odczytany)	Ilość drzwi/miejsc
z zapłonem iskrowym	1498	130/96	manualna	72 410	5/5
Nr rej. pojazdu	Nr nadwozia (VIN)		Data 1-rej./rok prod.	Następne bad. tech.	Lakier
WW5316W	WVGZZZ5NZLW863160		10-03-2020/2020	09-03-2025	czarny/METALIK

Data oględzin: 24-06-2024

Miejsce oględzin:

Estrady 5
05-080 Kludyn

Wyposażenie standardowe wg Eurotax

ABS, ASR, Airbag 6 sztuk (czołowe poduszki kierowcy i pasażera, boczne poduszki - przód, kurtyny powietrzne), Airbag kolan kierowcy, Aktywna pokrywa silnika - zwiększone bezpieczeństwo pieszych w przypadku kolizji, Asystent hamowania, Automatyczne włączanie świateł awaryjnych przy gwałtownym hamowaniu, Chromowane listwy na osłonie powietrza do chłodnicy, Czujnik ciśnienia w oponach, Czujnik deszczu, Czujnik zmierzchu - automatyczne włączenie świateł z funkcją Coming / Leaving Home, Deaktywacja poduszki powietrznej pasażera, Dywaniki - wykładzina, przód i tył, EDS - blokada mechanizmu różnicowego., ESP - układ stabilizacji toru jazdy, Elementy przełączników sterowania lusterkami, szybami oraz klamki wewnętrzne chromowane, Felgi aluminiowe 17 Montana z ogumieniem 215/65, Fotele przednie z manualną regulacją wysokości i podparcia odcinka lędźwiowego kręgosłupa, Fotele przednie, komfortowe, Front Assist z funkcją awaryjnego hamowania City, Gniazdo 12 V w bagażniku, Gniazdo 12 V w konsoli środkowej, Hamulec postojowy, elektroniczny z funkcją Auto Hold, Hamulec wielokolizyjny - pomaga ograniczyć skutki kolizji poprzez zainicjowanie hamowania, Immobilizer, Kierownica 3-ramienna, wielofunkcyjna i dźwignia zmiany biegów w skórze, Kierunkowskazy w obudowie lusterek bocznych, Kieszenie w oparciach przednich foteli, Klamki lakierowane w kolorze nadwozia, Klimatyzacja automatyczna Pure Air Climatronic, 3-strefowa z filtrem i panelem do sterowania z tyłu, Kolumna kierownicy regulowana w dwóch płaszczyznach (poziomej i pionowej), Komputer pokładowy MFA Premium z kolorowym wyświetlaczem, Koło zapasowe dojazdowe 18-calowe, Lakier uni, Lampy przednie halogenowe, Lane Assist - asystent utrzymywania pasa ruchu, Listwy dekoracyjne na desce rozdzielczej, konsoli środkowej i drzwiach Titanium Silver, Listwy ozdobne dookoła szyb bocznych, chromowane, Lusterka boczne regulowane elektrycznie, podgrzewane, lusterko po stronie kierowcy asferyczne, Lusterka boczne w kolorze nadwozia, Lusterko wsteczne automatycznie przyciemniane, MSR-układ przeciwblokujący przy ham.sil., Oświetlenie przestrzeni wokół nóg, Przedni podłokietnik regulowany wzdłużnie i na wysokość, ze schowkiem oraz dwoma nawiewami na tył, Radio Composition Colour z 6,5 calowym, kolorowym ekranem dotykowym 8 głośników MP3/WMA/SD/AUX, Relingi dachowe - czarne, Schowek w desce rozdzielczej po stronie pasażera, zamykany, podświetlany, z funkcją chłodzenia, Schowek w konsoli dachowej zamykany, Składane oparcie fotela pasażera, Składane stoliki w oparciach przednich foteli, Sygnalizacja zmęczenia kierowcy, System Light Assist - automatyczna zmiana świateł mijania na drogowe, System Park Pilot - czujniki parkowania z przodu i z tyłu z wizualizacją na ekranie

radia, System Start/Stop z systemem odzyskiwania energii przy hamowaniu, System stabilizacji toru jazdy z przyczepą, Szufłady pod przednimi fotelami, Szyby boczne-tylne oraz szyba tylna dodatkowo przyciemniane, Szyby podnoszone elektrycznie przód/tył, Tapicerka materiałowa Rhombus, Tempomat aktywny ACC z aut.reg. odległości Front Assist do 210 km/h, Tylna kanapa składana, dzielona 40/20/40, przesuwana i z regulacją pochylenia oparcia z podłokietnik, Uchwyty ISOFIX - przygotowanie do montażu 2 fotelików na zewnętrznych siedziskach tylnej kanapy, Uchwyty na napoje - 2 z przodu i 1 z tyłu, Wspomaganie układu kierowniczego elektromechaniczne - zależne od prędkości samochodu, Zagłówki przednich foteli regulowane w dwóch płaszczyznach, Zamek centralny z pilotem, Zderzaki w kolorze nadwozia, Światła przeciwmgielne z funkcją statycznego doświetlania zakrętów.

Wyposażenie dealerskie

Car-Net App-Connect - widok ekranu smartfona na ekranie radia Composition Media, Pakiet Lusterka → [Lusterka boczne elektrycznie składane, Lusterko pasażera automatycznie obniżane przy włączonym wstecznym biegu, Oświetlenie przestrzeni wokół drzwi], Pakiet Premium → [Lampy przednie LED Basic z dynamiczną regulacją zasięgu reflektorów, Radio Composition Media z 8 cal, ekranem dotyk. 8 głoś. CD/MP3/WMA/SD/AUX/USB/iPhone/iPod/Bluetooth, System Keyless Access - bezkluczykowy dostęp i uruchamianie pojazdu], Pakiet Zimowy → [Fotele przednie z funkcją podgrzewania, Podgrzewane dysze spryskiwaczy], Rezygnacja z oznaczenia silnika, System Rear Assist z Park Assist → [Kamera ułatwiająca parkowanie Rear Assist, Park Assist - system automatycznego parkowania równoległego i prostopadłego (tyłem i przodem)].

Ogumienie

Oś	Koło	Producent, typ	Rozmiar	Profil zmierzony
przednia	prawe	PIRELLI, SCIRPION WINTER	215/65 17 99H	5,0 mm
	lewe	PIRELLI, SCIRPION WINTER	215/65 17 99H	5,0 mm
tylna	prawe	PIRELLI, SCIRPION WINTER	215/65 17 99H	5,0 mm
	lewe	PIRELLI, SCIRPION WINTER	215/65 17 99H	5,0 mm

Kompletność dokumentów poj./wyposażenia/akcesoriów/inne

[Dokumenty rej.] - POLISA UBEZP. (Nie.), Kluczyki (TAK - 2), Tablice rejestracyjne (TAK - 2), Dowód rejestracyjny (TAK), Karta pojazdu (NIE), [AKCESORIA POJ. (obowiązkowe)] - Apteczka pierw. pomocy (NIE), Gaśnica (TAK), Trójkąt ostrzegawczy (TAK), Instrukcja obsługi poj. (TAK), KSIĄŻKA PRZEGLĄDÓW (Nie.)

Grubość powłoki lakierowej

W zakresie do 150 µm

Poz.	Nazwa części	Przedział grubości powłoki lakierowej [µm]
1	Pokrywa komory silnika	do 150
2	Błotnik przedni lewy	do 150
3	Błotnik przedni prawy	do 150
4	Słupek przedni lewy	do 150
5	Słupek przedni prawy	do 150
6	Słupek środkowy lewy	do 150
7	Słupek środkowy prawy	do 150
8	Próg lewy	do 150
9	Próg prawy	do 150
10	Dach	do 150
11	Drzwi przednie lewe	do 150
12	Drzwi przednie prawe	do 150
13	Drzwi tylne lewe	do 150
14	Drzwi tylne prawe	do 150

15	Błotnik tylny lewy/ściana boczna lewa	do 150
16	Błotnik tylny prawy/ściana boczna prawa	do 150
17	Pokrywa bagażnika	do 150

Opis stwierdzonych uszkodzeń

Do wymiany

Poz.	Nazwa części	Nr katalogowy	Opis uszkodzenia	NS [%]
1	Pokrywa reflektora dodatkowego L	5NA853211A9B9	rysa/odprysk	

Do naprawy

Poz.	Nazwa części	Nr katalogowy	Opis uszkodzenia	Czas [rbg]
1	Nakładka zderzaka przedniego, góra	5NA807217HGRU	rysa/odprysk	3.4
2	Ośłona lusterka zewnętrznego L	5NA857537GRU	rysa/odprysk	0.8
3	Błotnik tylny L	5NA809843	rysa/odprysk, wgniecenie/odkształcenie	1
4	Pokrywa tylna	5NA827025L	rysa/odprysk, ślady korozji	2
5	Tapicerka siedziska 2.rząd L	5NA885405GNZX	zabrudzenie	

Do lakierowania

Poz.	Nazwa części	Rodzaj lakierowania	Opis uszkodzenia	NS [%]
1	Zderzak przedni, część górna a-c	K3		
2	Ośłona lusterka L	K3		
3	Błotnik tylny K L	III		
4	Drzwi tylne, część dolna F	III		

Uszkodzenia niekalkulowane

Poz.	Nazwa części	Nr katalogowy	Opis uszkodzenia	Czas [rbg]
1	Drzwi przednie (nieuzbrojone) L	5NA831055M	rysa/odprysk	
2	Drzwi przednie (nieuzbrojone) R	5NA831056M	rysa/odprysk	
3	Drzwi tylne (nieuzbrojone) L	5NA833055J	rysa/odprysk	
4	Drzwi tylne (nieuzbrojone) R	5NA833056J	rysa/odprysk	
5	Nakładka zderzaka tylnego, góra	5NA807421GRU	rysa/odprysk	

Oznaczenia:

NS - amortyzacja %, L - lakierowanie >> I - część nowa, II - wierzchnie, III - po naprawie do 50%, IV - po naprawie pow 50%, K1R - tworzywa szt części nowe, K1N - tworzywa szt części nowe, K1G - tworzywa szt części nowe, K2 - tworzywa szt wierzchnie, K3 - tworzywa szt po naprawie

Uwagi końcowe

DEKRA Polska nie bierze odpowiedzialności za wykorzystanie niniejszej oceny technicznej jako źródła informacji o pojeździe przy jego zakupie.

DOKUMENTACJA FOTOGRAFICZNA



Fot. 1
Przekątna przednia lewa



Fot. 2
Przód



Fot. 3
Przekątna przednia prawa



Fot. 4
Próg prawy (widok od przodu)



Fot. 5
Bok prawy z przodu



Fot. 6
Bok prawy z tyłu



Fot. 7
Przekątna tylna prawa



Fot. 8
Tył

DOKUMENTACJA FOTOGRAFICZNA



Fot. 9
Przekątna tylna lewa



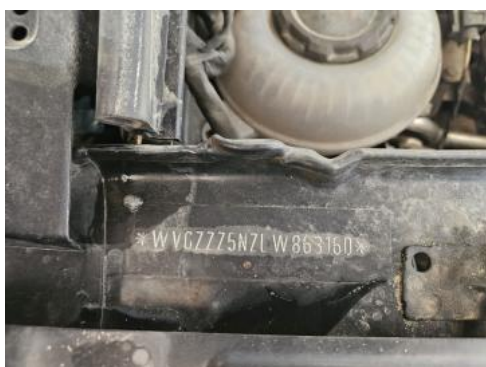
Fot. 10
Bok lewy z tyłu



Fot. 11
Bok lewy z przodu



Fot. 12
Próg lewy (widok od przodu)



Fot. 13
Numer identyfikacyjny



Fot. 14
Tabliczka znamionowa



Fot. 15
Zestaw wskaźników - przebieg



Fot. 16
Zestaw wskaźników - serwis

DOKUMENTACJA FOTOGRAFICZNA



Fot. 17
Widok przez otwarte drzwi przednie lewe



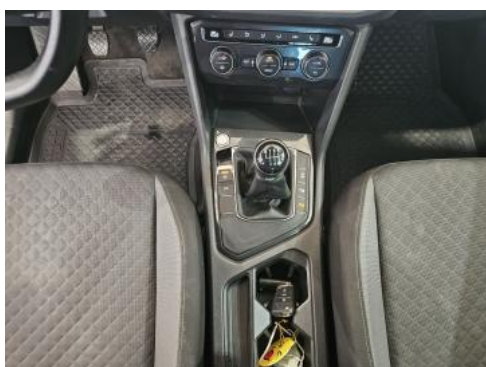
Fot. 18
Widok przez otwarte drzwi tylne lewe



Fot. 19
Widok z tylnej kanapy na deskę rozdz.



Fot. 20
Konsola środkowa



Fot. 21
Tunel środkowy



Fot. 22
Kierownica (na wprost)



Fot. 23
Kierownica z lewej strony



Fot. 24
Komora silnika

DOKUMENTACJA FOTOGRAFICZNA



Fot. 25
Bagażnik



Fot. 26
Koło zapasowe



Fot. 27
Spód pojazdu przód



Fot. 28
Spód pojazdu tył



Fot. 29
Tarcza hamulcowa przednia lewa



Fot. 30
Tarcza hamulcowa przednia prawa



Fot. 31
Tarcza hamulcowa tylna prawa



Fot. 32
Tarcza hamulcowa tylna lewa

DOKUMENTACJA FOTOGRAFICZNA



Fot. 33
Dowód rej. Str. 1



Fot. 34
Dow. Rej. Str.2 i klucze



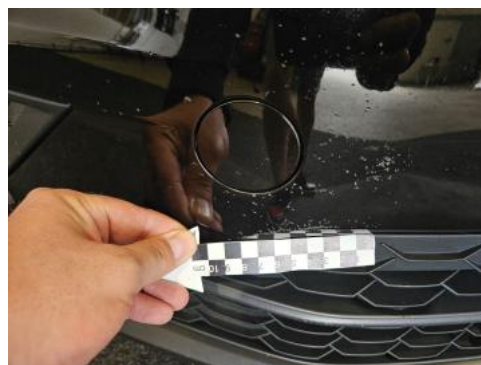
Fot. 35
Instrukcje



Fot. 36
Zderzak - zdjęcie poglądowe 1



Fot. 37
Zderzak - zdjęcie poglądowe 2



Fot. 38
Zderzak - Rysa/odprysk 1



Fot. 39
Zderzak - Rysa/odprysk 2



Fot. 40
Zderzak() - Rysa/odprysk 3

DOKUMENTACJA FOTOGRAFICZNA



Fot. 41
Drzwi przednie P - Rysa/odprysk 1



Fot. 42
Drzwi tylne P - Rysa/odprysk 1



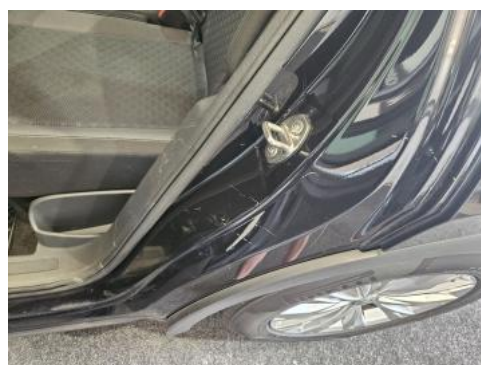
Fot. 43
Pokrywy bagażnika - zdjęcie poglądowe 1



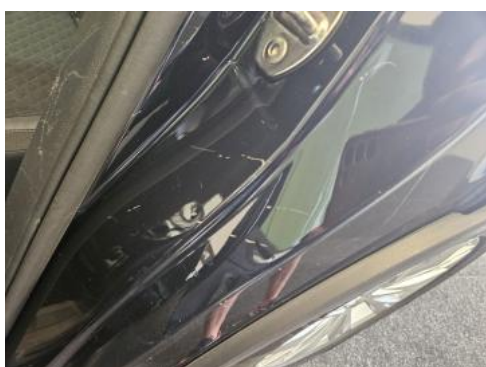
Fot. 44
Pokrywy bagażnika - Inne 1



Fot. 45
Zderzak tylny - Rysa/odprysk 1



Fot. 46
Błotnik tylny L / Ściana boczna L - zdjęcie poglądowe 1



Fot. 47
Błotnik tylny L / Ściana boczna L - Rysa/odprysk 1



Fot. 48
Drzwi przed L - zdjęcie poglądowe 2

DOKUMENTACJA FOTOGRAFICZNA



Fot. 49
Drzwi przed L - Rysa/odprysk 1



Fot. 50
Drzwi tylne L - zdjęcie poglądowe 1



Fot. 51
Drzwi tylne L - zdjęcie poglądowe 2



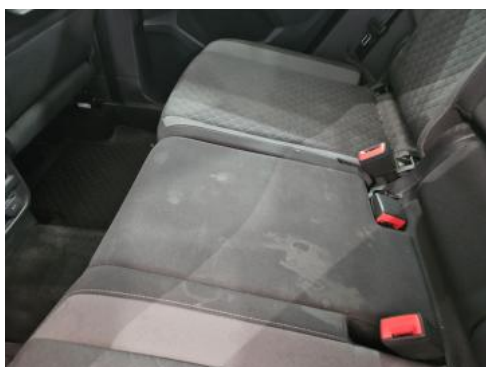
Fot. 52
Drzwi tylne L - Rysa/odprysk 1



Fot. 53
Drzwi tylne L - Rysa/odprysk 2



Fot. 54
Lusterko zew L - Rysa/odprysk 1



Fot. 55
Kanapa tyl. - Inne 1