

Nr zlecenia: 81/24/06/2024/MHC Mobility Sp. z o.o.

z dnia: 2024/06/24

**Zleceniodawca:**

MHC Mobility Sp. z o.o.  
Estrady 5  
05-080 Warszawa

**Rzeczoznawca:**

Emilian Wesołowski/zatw. pion weryfikacyjny eRzeczoznawcy



# P o g l d o w y R a p o r t S t a n u T e c h n i c z n e g o

Zadanie: Ocena stanu technicznego i określenie wartości rynkowej pojazdu

**DANE IDENTYFIKACYJNE POJAZDU**

Dane: [O] VI-2024

Rodzaj pojazdu:	<b>Samochód osobowy</b>	VIN:	<b>WF0KXXWPCKLR16485</b>
Marka:	<b>FORD</b>	Nr rejestracyjny:	<b>WW5801W</b>
Model pojazdu:	<b>Galaxy 2.0 EcoBlue MR`20 E6</b>	Nr Info-Ekspert:	<b>011-11888</b>
Wersja:	<b>V-Line AWD</b>	Rok produkcji:	<b>2020</b>

Wskazanie drogomierza	127915 km
Data pierwszej rejestracji	2020/05/20
Data wykonania badania technicznego	2025/04/19
Rodzaj nadwozia	van 5 drzwiowy 7 osobowy
Dop. masa całkowita	2675 kg
Jednostka napędowa	z zapłonem samoczynnym
Pojemność / Moc silnika	1997 ccm / 140kW (190KM)
Doładowanie	Turbosp. z chłodn. powietrza
Liczba cylindrów / Układ cylindrów / Liczba zaworów	4 / rzędowy / 16
Rodzaj skrzyni biegów	automatyczna
Rodzaj napędu	AWD (4x4)
Kolor powłoki lakierowej, (rodzaj lakieru)	Niebieski 2-warstwowy z efektem metalicznym

**WYPOSAŻENIE STANDARDOWE**

L.p.	Nazwa elementu wyposażenia	L.p.	Nazwa elementu wyposażenia
1	Dywaniki welurowe	26	Spoiler tylny
2	FordPass Connect GSM	27	Spryskiwacze reflektorów
3	Fotel kierowcy z regulacją odcinka lędźwiowego	28	Stoliki w oparciach foteli przednich składane
4	Fotel pasażera z regulacją odcinka lędźwiowego	29	System Apple Carplay/Android Auto
5	Fotele w II rzędzie 3 szt. składane	30	System bezpieczeństwa inteligentny IPS
6	Fotele w III rzędzie 2 szt. składane	31	System centralnego zamka z kluczem elektrycznym KeyFree

7	Hamulec postojowy automatyczny	32	System monitorowania ciśnienia powietrza w oponach TPMS
8	Immobilizer	33	System wspomagania ruszania pod górę
9	Kamera cofania	34	System zapobiegający wywróceniu pojazdu RSC
10	Kierownica podgrzewana	35	Szyba przednia podgrzewana
11	Klimatyzacja automatyczna 3 strefowa	36	Szyby przednie regulowane elektrycznie
12	Kolumna kierownicy z regulacją wysokości i głębi boku ci	37	Szyby tylne przyciemniane
13	Komputer pokładowy	38	Szyby tylne regulowane elektrycznie
14	Konsola górna	39	wiatła do jazdy dziennej LED
15	Kurtyny powietrzne w trzech rzędach siedzeń	40	wiatła p/mgienne przednie
16	Lusterka zewnętrzne składane	41	wiatła tylne LED
17	Lusterka zewnętrzne w kolorze nadwozia	42	wiatła włączane automatycznie, wycieraczki manualne
18	Lusterko wewnętrzne trzecie elektrochromatyczne	43	Tarcze kół aluminiowe 18"
19	Nakładki na pedały aluminiowe	44	Włócznik "Ford Power"
20	Nakładki ozdobne progów	45	Wspomaganie układu kierowniczego elektryczne
21	Poduszka powietrzna kolanowa kierowcy	46	Wycieraczka z czujnikiem deszczu
22	Poduszki powietrzne boczne 2 rzędowe siedzeń	47	Wyświetlacz 10,1" tablicy zegarów kolorowy
23	Poduszki powietrzne boczne przednie	48	Zabezpieczenie drzwi tylnych przed otwarciem od wewnątrz
24	Relingi dachowe chromowane	49	Zamek centralny zdalnie sterowany
25	Roleta zasłaniająca przestrzeń bagażową	50	Zestaw naprawczy opon

#### L.p. Nazwa pakietu / elementu pakietu wyposażenia standardowego

- 1 ABS + EBD - system dystrybucji siły hamowania  
ABS - system zapobiegający blokowaniu kół  
System dystrybucji siły hamowania elektroniczny EBD
- 2 Czujniki parkowania - przód/tył  
Czujniki parkowania - przód  
Czujniki parkowania - tył
- 3 Fotele przednie podgrzewane  
Fotel kierowcy podgrzewany  
Fotel pasażera podgrzewany
- 4 Fotele przednie wentylowane z funkcją masażu  
Fotel kierowcy wentylowany  
Fotel pasażera wentylowany  
Fotele przednie z funkcją masażu
- 5 Lusterka zewnętrzne podgrzewane i regulowane elektrycznie  
Lusterka zewnętrzne regulowane elektrycznie  
Lusterka zewnętrzne podgrzewane elektrycznie
- 6 Pakiet dla palaczy  
Zapalniczka  
Popielniczka
- 7 Pakiet Skóra Salerno  
Fotel kierowcy z pamięcią położenia  
Lusterka zewnętrzne z pamięcią położenia  
Fotel kierowcy regulowany elektrycznie w 10 kierunkach  
Fotel pasażera regulowany elektrycznie w 10 kierunkach  
Tapicerka ze skóry Salerno
- 8 Poduszki powietrzne kierowcy i pasażera  
Poduszka powietrzna kierowcy  
Poduszka powietrzna pasażera
- 9 Reflektory w technologii "Ford Dynamic LED"  
Lusterko wewnętrzne ściemniane automatycznie  
Wycieraczki z czujnikiem deszczu  
wiatła mijania włączane automatycznie  
Reflektory adaptacyjne  
wiatła LED
- 10 System ESP + TCS + EBA  
System wspomagania nagłego hamowania  
System kontroli trakcji TCS  
System elektronicznej kontroli toru jazdy ESP

- 11 System Lane Keeping Alert  
 Wycieraczki z czujnikiem deszczu  
 wiatła mijania włączane automatycznie  
 System rozpoznawania znaków drogowych  
 System monitorowania kierowcy  
 Lane Keeping Aid - system utrzymywania pasa ruchu  
 System automatycznego sterowania wiatłami drogowymi AHB
- 12 System nawigacji satelitarnej Sony CD/SD z DAB+ z Ford SYNC3  
 Sterowanie głosem systemu audio  
 Zestaw głośnomówiący "Bluetooth"  
 Złotczyce "USB"  
 Sterowanie radiem zdalne  
 Radioodtwarzacz SONY CD + MP3  
 System nawigacji satelitarnej SD  
 Funkcja wzywania pomocy  
 Tuner radiowy cyfrowy DAB+  
 Głośniki 9szt. SONY  
 Wyświetlacz 8" kolorowy, dotykowy  
 Mapa Europy
- 13 Tempomat z ogranicznikiem prędkości inteligentnym  
 Tempomat  
 Ogranicznik prędkości inteligentny

## WYPOSAŻENIE DODATKOWE

### L.p. Nazwa elementu wyposażenia

- Dach panoramiczny regulowany elektrycznie
- Lakier metalizowany

## OPIS ZAMONTOWANEGO W POJEZDZIE OGUMIENIA

Koło	Marka, typ	Bieżnik [mm]
Przednie lewe:	*PIRELLI 245/45 R19 102Y POWERGY	4,0
Przednie prawe:	*PIRELLI 245/45 R19 102Y POWERGY	4,0
Tylne lewe:	*PIRELLI 245/45 R19 102Y POWERGY	4,0
Tylne prawe:	*PIRELLI 245/45 R19 102Y POWERGY	4,0

## KOREKTY WARTOŚCI POJAZDU

KOREKTA ZA WYPOSAŻENIE	( + )
KOREKTA ZA PRZEBIEG	( - )
KOREKTY RÓŻNICE:	
Stan utrzymania i dbałość o pojazd	( - )
KOREKTY RÓŻNICE RAZEM	( - )
KOREKTA ZA OGUMIENIE	( - )

## UWAGI RZECZOZNAWCY DOTYCZĄCE WYCENY

Dokonano sprawdzenia historii pojazdu w bazie CEPiK.

Nie weryfikowano gwarancji, statusu pakietów serwisowych i kompletności w zakresie sprzętu dodatkowego, z którym przedmiot był zamówiony.

Nie udostępniono specyfikacji wyposażenia fabrycznego wycenianego pojazdu. Mając na uwadze powyższe wyposażenie zostało ustalone na podstawie oględzin z natury. Aby ustalić specyfikację fabryczną wyposażenia należy zwrócić się do dealera. Nie można wykluczyć, że mogą wystąpić różnice w wyposażeniu.

## OPIS STANU TECHNICZNEGO ZESPOŁÓW POJAZDU



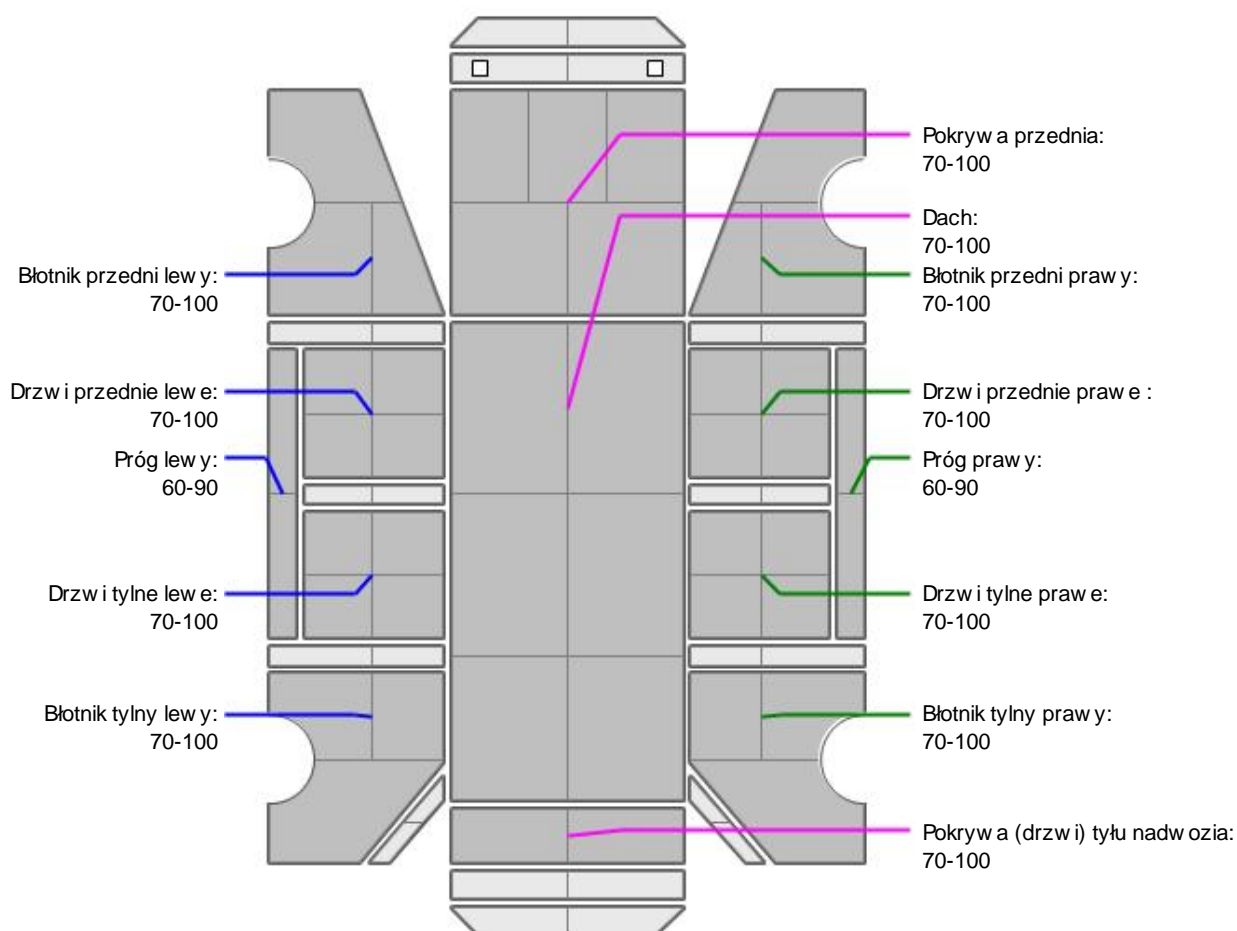
### NADWOZIE - Szkielet i poszycia zewn trzne

L.p.	Nazwa elementu	L / P	Rodzaj uszkodzenia	Opis	Fot. nr
1	Błotnik przedni	L	Zarysowania powłoki lakierowej		
2	Pokrywa przednia		Odpryski powłoki lakierowej		
3	Drzwi boczne przednie	L	Zarysowania, odpryski		
4	Drzwi boczne przednie	P	Zarysowania powłoki lakierowej		
5	Drzwi boczne tylne	L	Zarysowania powłoki lakierowej		
6	Drzwi boczne tylne	P	Zarysowania powłoki lakierowej		
7	Słupek rodkowy	L	Wgniecenie		
8	Próg	L	Zarysowania powłoki lakierowej		
9	Próg	P	Zarysowania powłoki lakierowej		
10	Błotnik tylny	P	Zarysowania powłoki lakierowej		
11	Drzwi tyłu nadwozia		Zarysowania, odpryski		

Na pozostałych elementach obłachowania bryły nadwozia stwierdzono również typowe dla jego okresu eksploatacji uszkodzenia powłoki lakierowej (zarysowania, odpryski, itp.). Szczegółowy stan pojazdu zobrazowany w dokumentacji zdjęciowej.



### NADWOZIE – Opis powłoki lakierowej





L.p.	Nazwa elementu	L / P	Grubo powłoki [µm]	Opis
1	Pokrywa przednia		70-100	
2	Dach		70-100	
3	Błotnik przedni	L	70-100	
4	Próg	L	60-90	
5	Drzwi przednie	L	70-100	
6	Drzwi tylne	L	70-100	
7	Błotnik tylny	L	70-100	
8	Błotnik przedni	P	70-100	
9	Próg	P	60-90	
10	Drzwi przednie	P	70-100	
11	Drzwi tylne	P	70-100	
12	Błotnik tylny	P	70-100	
13	Pokrywa (drzwi) tyłu nadwozia		70-100	

Podane przedziały grubo ci powłoki lakierowej, dotycz punktów pomiarowych. Nie mog by traktowane jako gwarancja, e grubo powłoki lakierowej w innych punktach nie wykracza poza te przedziały. Pomiar powłoki lakierowej został wykonany urz dzeniem b d cym w posiadaniu rzeczoznawcy. Pomiar wykonany innym przyrz dem mo e si ró ni .



### NADWOZIE – Wyposa enie zewn trzne

L.p.	Nazwa elementu	L / P	Rodzaj uszkodzenia	Opis	Fot. nr
1	Zderzak przedni		Zarysowany		
2	Zderzak tylny		Zarysowania, odpryski		
3	Szyba przednia		Odpryski warstwy zewn trznej		



### NADWOZIE – Wyposa enie wewn trzne

L.p.	Nazwa elementu	L / P	Rodzaj uszkodzenia	Opis	Fot. nr
1	Kanapa tylna		Rozdarcie materiału		
2	Schówek		Zarysowany		
3	Wykładzina dachu (podsufitka)		Zabrudzona		
4	Poszycie tapicerskie drzwi bocznych przednich	L	Odpryski, otwory		
5	Poszycie tapicerskie drzwi bocznych/ przesuwnych	P	Zarysowania		
6	Tunel rodkowy		Zarysowania		

Wn trze pojazdu nosi typowe dla jego okresu eksploatacji zabrudzenia oraz zu ycie wszystkich elementów.



### PODWOZIE – ZAWIESZENIE I KOŁA

L.p.	Nazwa elementu	L / P	Rodzaj uszkodzenia	Opis	Fot. nr
1	Tarcza koła tylnego ze stopu lekkiego	L	Zadrapania kraw dzi bocznej		
2	Tarcza koła tylnego ze stopu lekkiego	P	Zadrapania kraw dzi bocznej		

**JAZDA KONTROLNA**

1	Główny silnik	BEZ UWAG
2	Przyspieszenia pojazdu	BEZ UWAG
3	Praca układu kierowniczego	BEZ UWAG
4	Główny zawieszenia (stuknięcia)	BEZ UWAG
5	Zmiana biegów, działanie sprzęgła	BEZ UWAG
6	Główny skrzyni biegów / bloku napędowego	BEZ UWAG
7	Skuteczność hamulca zasadniczego	BEZ UWAG
8	Skuteczność hamulca pomocniczego	BEZ UWAG

Próba ruchowa przeprowadzona na niewielkim dystansie, na zimnym silniku, w warunkach parkingowych, z prędkością do 15 km/h.

**DOKUMENTY I KOMPLETACJA POJAZDU**

1	Książka serwisowa	TAK
2	Kluczyki (ilość sztuk)	Okazano 2 sztuki
3	Dowód rejestracyjny	TAK
4	Instrukcja obsługi	TAK
5	Gaśnica	TAK
6	Trójkąt ostrzegawczy	TAK
7	Apteczka	TAK

**POZOSTAŁE INFORMACJE**

- Pochodzenie pojazdu**  
Krajowy
- Badanie poprawności numerów identyfikacyjnych**  
Numer VIN wybity na karoserii, numer VIN tabliczki znamionowej zgodny z dowodem rejestracyjnym
- Weryfikacja odczytanego stanu drogomierza**  
Odczytany z licznika

## Zastrzeżenia ograniczające opinię.

ü Zawarte w niniejszej Ocenie/Raporcie informacje (w tym dotyczące wyposażenia) służy jedynie ogólnym celom informacyjnym. Ocena/Raport nie może być zatem traktowana jako oferta w rozumieniu przepisów Kodeksu Cywilnego oraz opisu towaru ani zapewnienia w rozumieniu art. 4 Ustawy z dnia 27 lipca 2002 roku o szczególnych warunkach sprzedaży konsumenckiej.

ü Ocena/Raport została sporządzona w celu ustalenia istnienia albo nieistnienia uszkodzeń nieakceptowalnych podczas korzystania z samochodu lub innych okoliczności uzgodnionych w zleceniu. Ocena/Raport nie obejmuje typowych uszkodzeń wynikających z eksploatacji samochodu oraz jego standardowego użytkowania.

ü Jeżeli chcesz traktować ten dokument jako źródło wiedzy o samochodzie przy jego zakupie, czynisz to na własną odpowiedzialność. Rzeczoznawca Sp. j. nie ponosi odpowiedzialności za takie użycie tej Oceny/Raporu.

ü Niniejsza wycena służy wyłącznie do oszacowania wartości rynkowej przedmiotu wyceny i nie może być wykorzystywana do żadnego innego celu, niż wymieniony powyżej. W szczególności wycena nie może stanowić podstawy do oceny cech i stanu wycenianego obiektu przy jego zakupie.

ü Rzeczoznawca nie bierze na siebie odpowiedzialności za wady ukryte (prawne i fizyczne) oraz ewentualne skutki wynikające z dalszego użytkowania przedmiotu wyceny, a także za skutki wykorzystania samej wyceny.

ü Powyższa wycena nie jest ekspertyzą stanu technicznego przedmiotu wyceny i za taką nie może być uznawana, w szczególności nie może być traktowana jako gwarancja sprzedaży przedmiotu wyceny za oszacowaną wartość.

ü Wycenę przeprowadzono w oparciu o dostarczoną dokumentację oraz badanie organoleptyczne wycenianego obiektu. Nie prowadzono badań diagnostycznych oraz weryfikacji warsztatowej przedmiotu wyceny.

ü Nie stwierdzono dodatkowych niesprawności i/lub uszkodzeń i/lub braków w zakresie możliwym do ustalenia w warunkach oględzin tj. bez dostępu do spodu pojazdu, specjalistycznego sprzętu diagnostycznego, jazdy próbnej wykonanej w warunkach drogowych z obciążeniem.

ü Rzeczoznawca podczas oględzin poza warszatem nie jest w stanie stwierdzić wypadkowej przeszłości pojazdu. W przypadku podwyższonych wartości pomiarów powłoki lakierowej, konieczna jest ekspertyza w warunkach warsztatowych.

ü Rok produkcji pojazdu - nie weryfikowano. Przyjeto w oparciu o dane przekazane przez Zleceniodawcę.

ü Niniejsza wycena nie może być publikowana w całości w jakimkolwiek dokumencie bez zgody wykonawców i bez uzgodnienia z nimi formy i treści takiej publikacji. Zakaz publikacji nie dotyczy posługiwania się wyceną w umowach cywilno-prawnych zawieranych przez zleceniodawcę i dotyczących przedmiotu.

ü Przed odbiorem pojazdu, kupujący zobowiązany jest do konfrontacji rzeczywistego stanu z informacjami zawartymi w wycenie. Odbiór przedmiotu jest równoznaczny ze zrzeczeniem się wszelkich roszczeń, co do stanu technicznego.

ü Nie badano poprawności i/lub budowy numerów identyfikacyjnych/seryjnych obiektu oraz nie weryfikowano prawdziwości danych obiektu.

ü Niniejsza wycena nie może być traktowana jako gwarancja sprzedaży przedmiotu wyceny za oszacowaną wartość.

ü W przypadku ujawnienia dodatkowych informacji dotyczących przedmiotowego pojazdu, niedostępnych w czasie wykonywania niniejszej opinii, zaprezentowane stanowisko może ulec zmianie.

ü W opinii założono, że nie wykryto żadnych faktów, które mogłyby istotnie wpływać na wartość wycenionego pojazdu, jeżeli w opisie pojazdu nie widnieje inaczej.

ü Rzeczoznawca nie ponosi odpowiedzialności za ewentualne błędy wynikające z przedstawionych informacji otrzymanych od użytkownika/sprzedawcy/zamawiacza wyceny, jeżeli brak podstaw do kwestionowania ich zgodnie ze stanem rzeczywistym lub te ustalenie stanu rzeczywistego przez rzeczoznawcę było niemożliwe lub znacznie utrudnione.

ü Wyposażenie standardowe wg. Info - Ekspert/Eurotax. Rzeczoznawca nie ponosi odpowiedzialności za ewentualne błędy programu. Opis stanu technicznego pojazdu jest ważny na dzień oględzin. Rzeczoznawca nie bierze odpowiedzialności za zmiany stanu pojazdu wynikające z dalszej eksploatacji lub postoju (np. uszkodzenie akumulatora, powiększenie lub powstanie ognisk korozji, uszkodzenie układu hamulcowego, itp.).

ü Jeżeli elementy jednostki napędowej, układu przeniesienia napędu itp., są rozmontowane, rzeczoznawca nie weryfikuje kompletności poszczególnych układów. Możliwość wystąpienia braków w kompletacji (np. ze względu na wykorzystanie unieruchomionego pojazdu jako „dawcy części”).

ü Nie weryfikowano odczytanego stanu drogomierza z zapisami w urządzeniach elektronicznych pojazdu.

ü Nie weryfikowano gwarancji, statusu pakietów serwisowych i kompletności w zakresie osprzętu dodatkowego, z którym przedmiot był zamówiony.

---

*Dokument wystawiony elektronicznie, w pełni bez podpisu*

DOKUMENTACJA FOTOGRAFICZNA



Fot. nr 1



Fot. nr 2





Fot. nr 3



Fot. nr 4



Fot. nr 5



Fot. nr 6





Fot. nr 7



Fot. nr 8





Fot. nr 9



Fot. nr 10



Fot. nr 11



Fot. nr 12





Fot. nr 13



Fot. nr 14



Fot. nr 15



Fot. nr 16





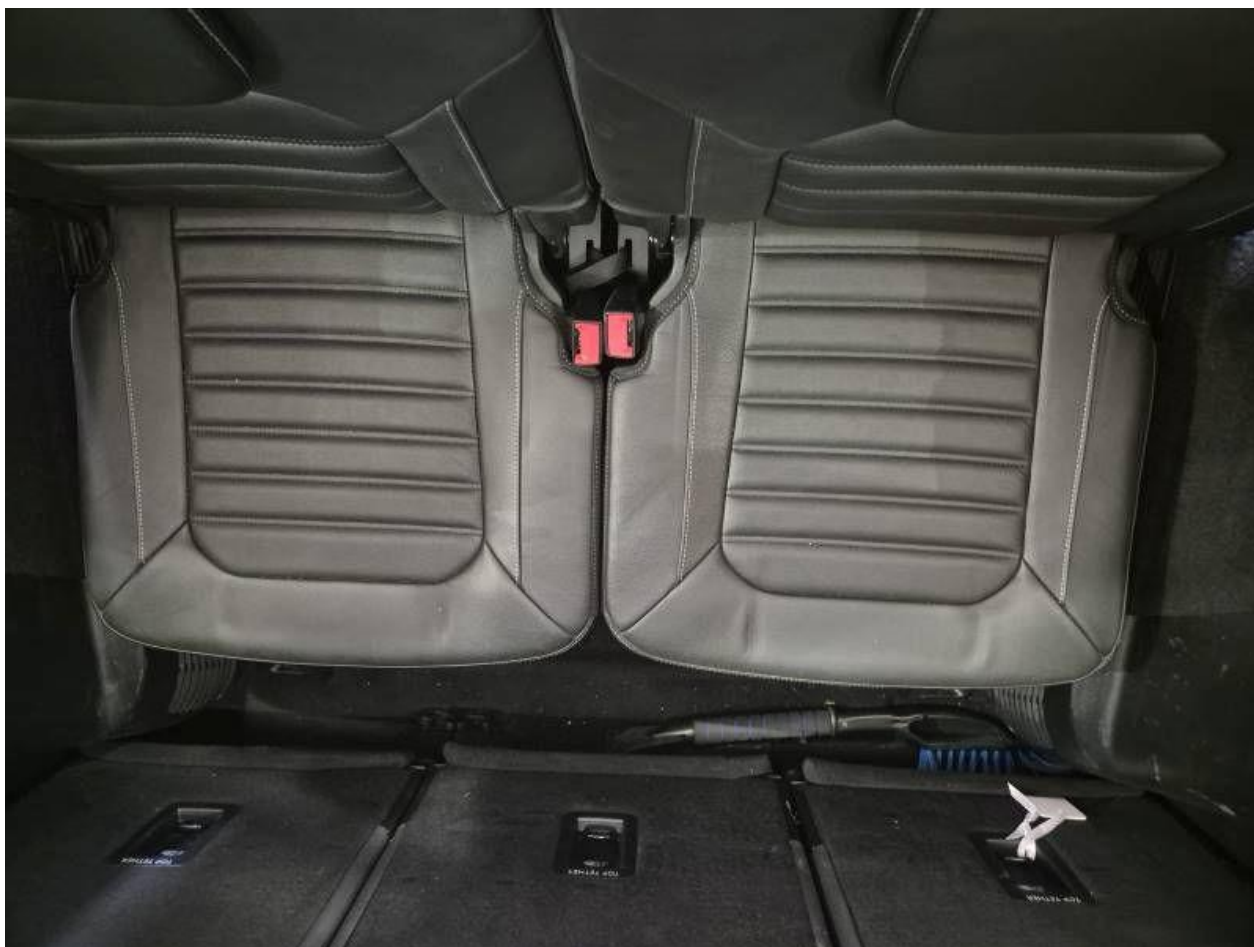
Fot. nr 17



Fot. nr 18



Fot. nr 19



Fot. nr 20





Fot. nr 21



Fot. nr 22





Fot. nr 23



Fot. nr 24





Fot. nr 25



Fot. nr 26



Fot. nr 27



Fot. nr 28





Fot. nr 29



Fot. nr 30



Fot. nr 31



Fot. nr 32





Fot. nr 33



Fot. nr 34





Fot. nr 35



Fot. nr 36





Fot. nr 37



Fot. nr 38



Fot. nr 39

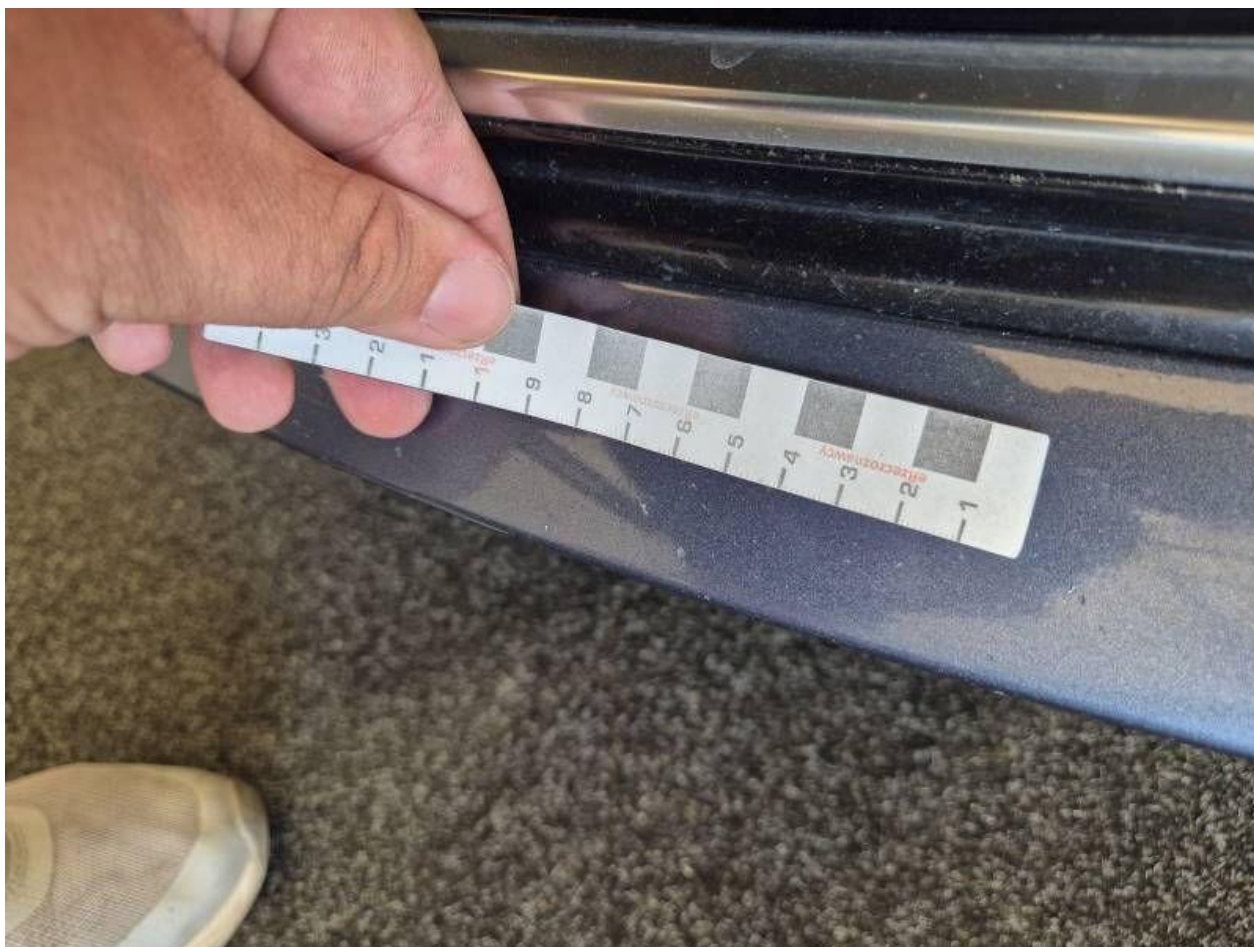


Fot. nr 40





Fot. nr 41



Fot. nr 42





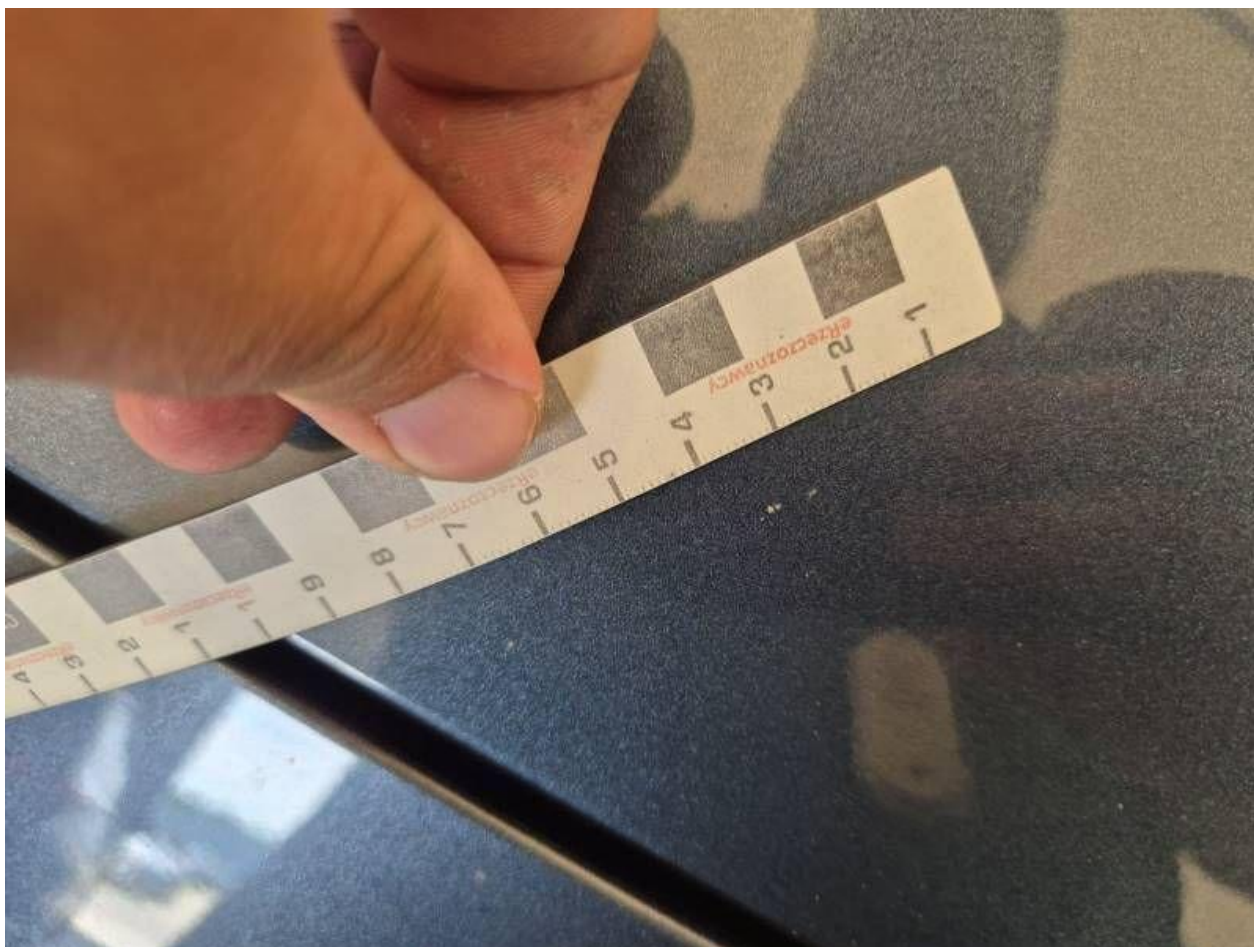
Fot. nr 43



Fot. nr 44

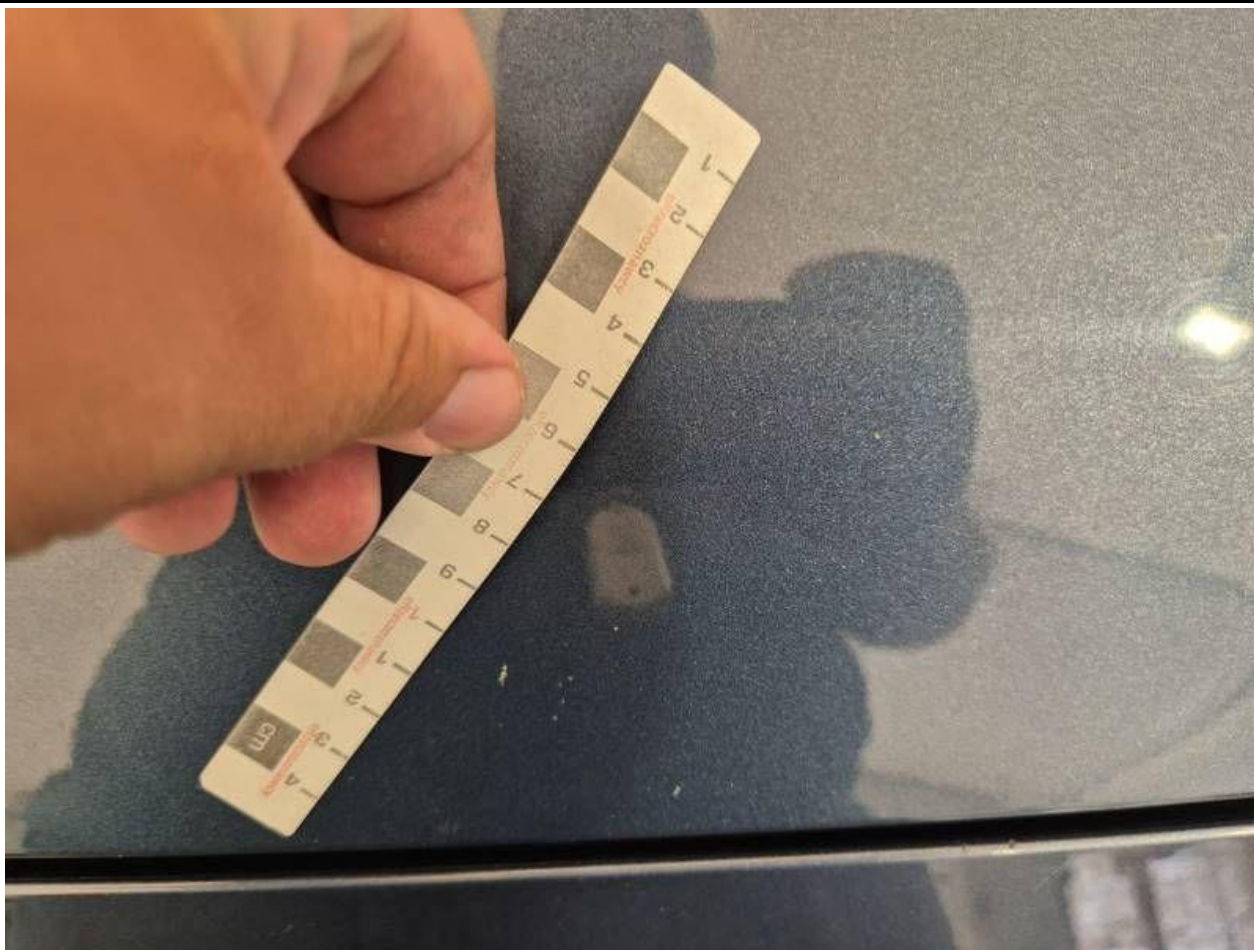


Fot. nr 45

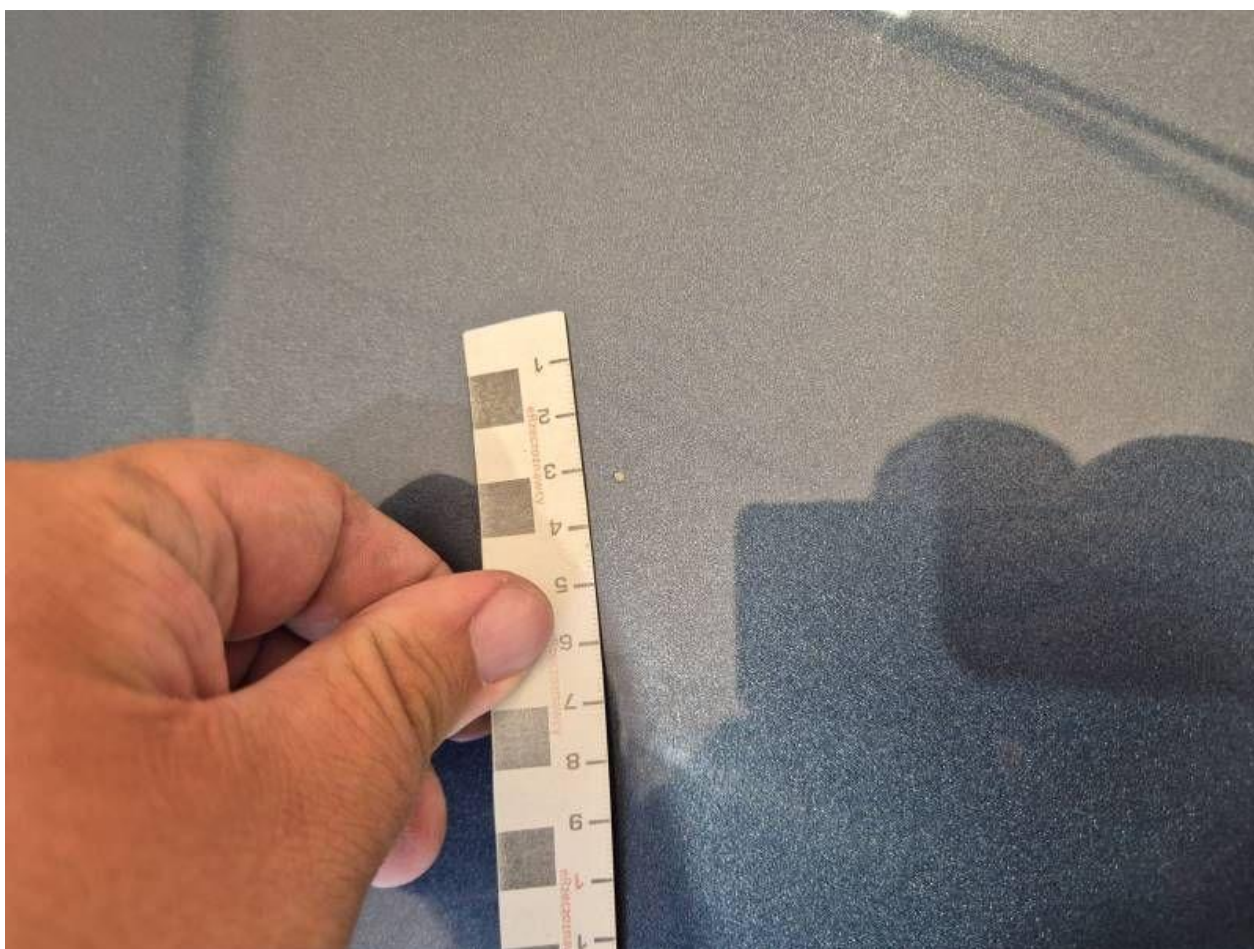


Fot. nr 46





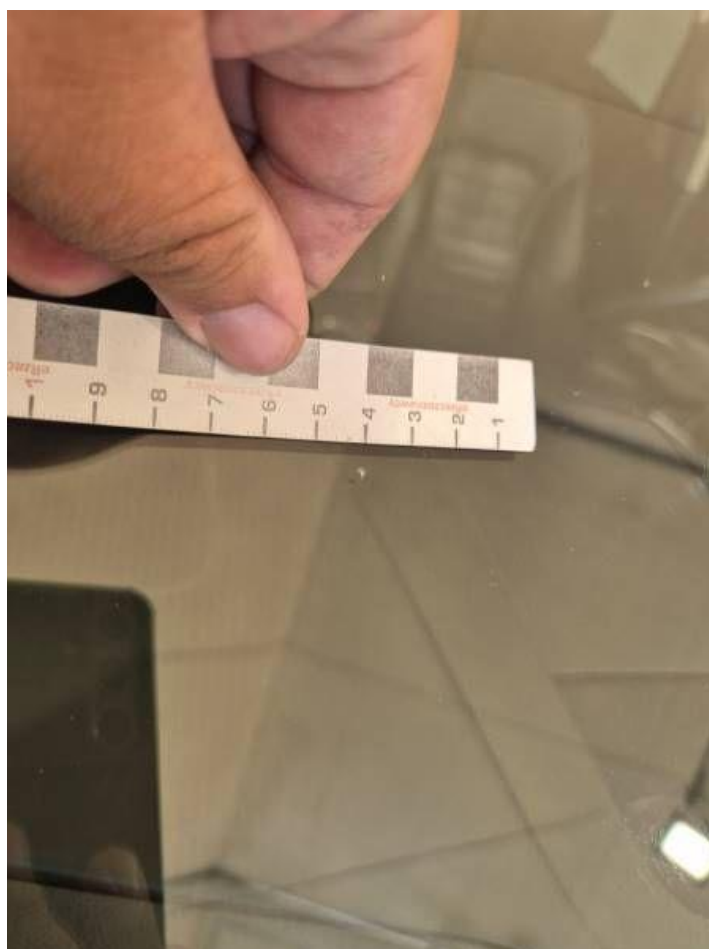
Fot. nr 47



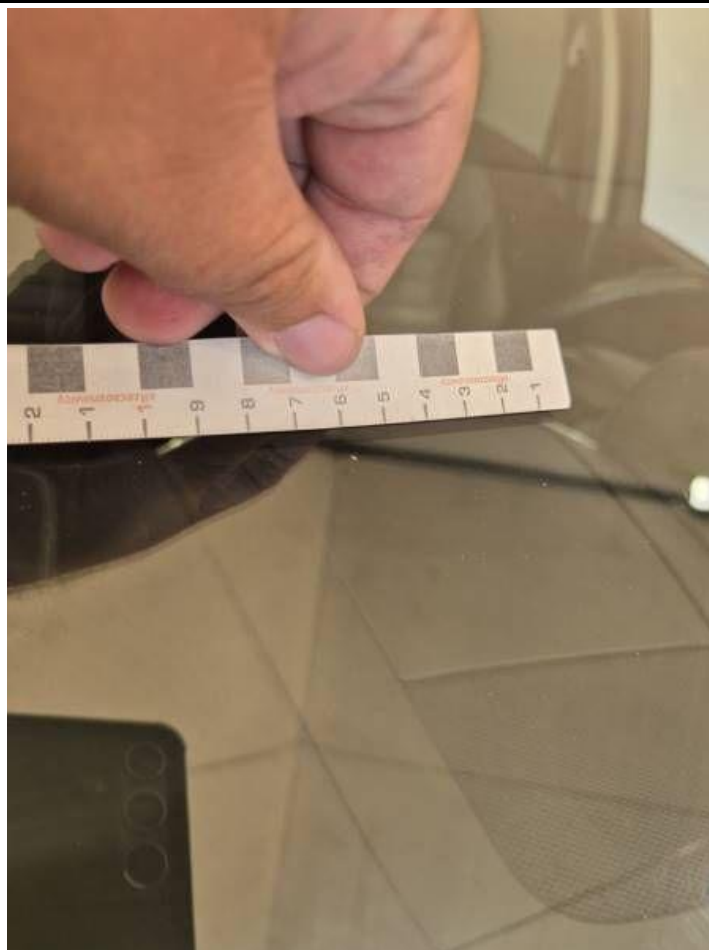
Fot. nr 48



Fot. nr 49



Fot. nr 50

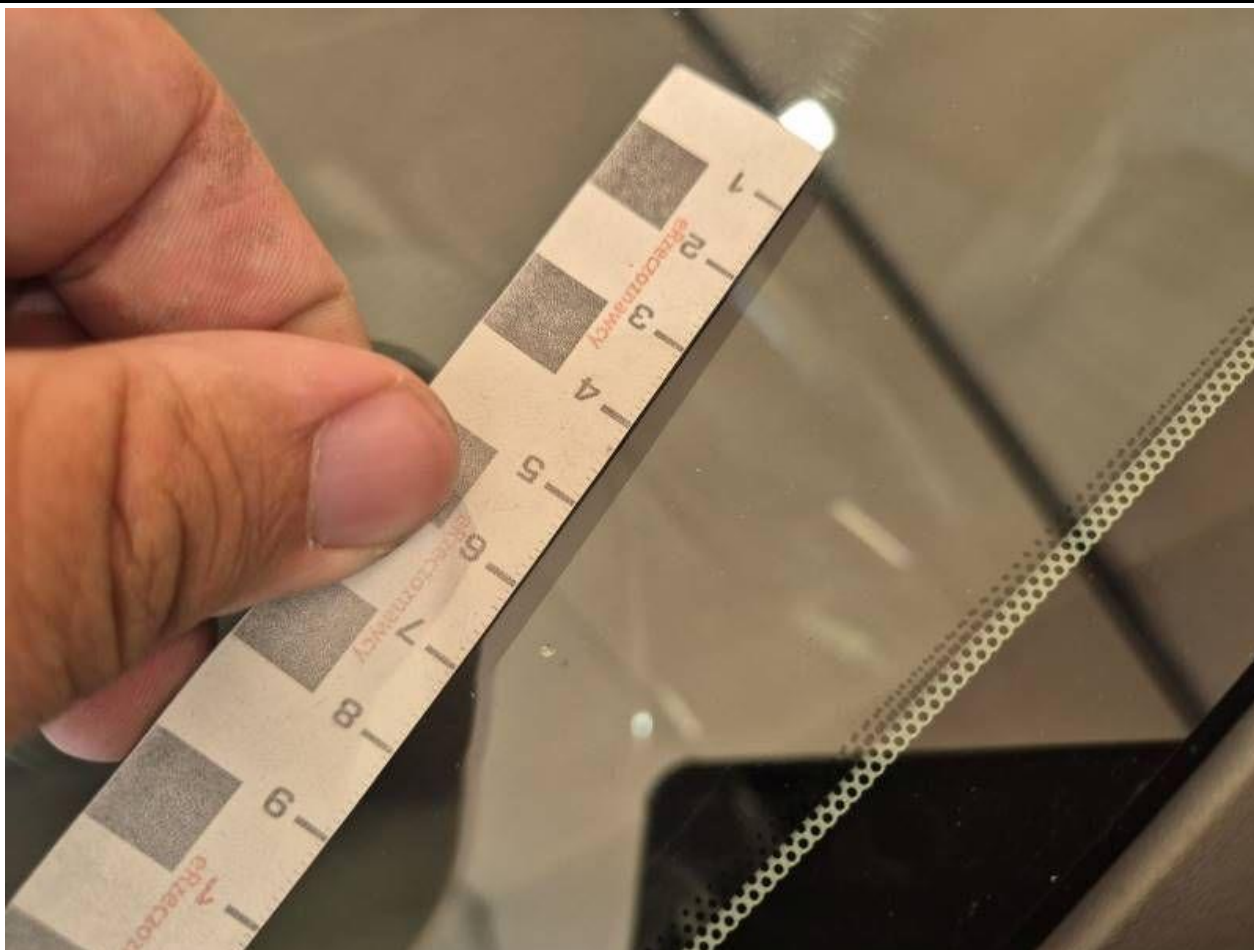


Fot. nr 51



Fot. nr 52





Fot. nr 53



Fot. nr 54

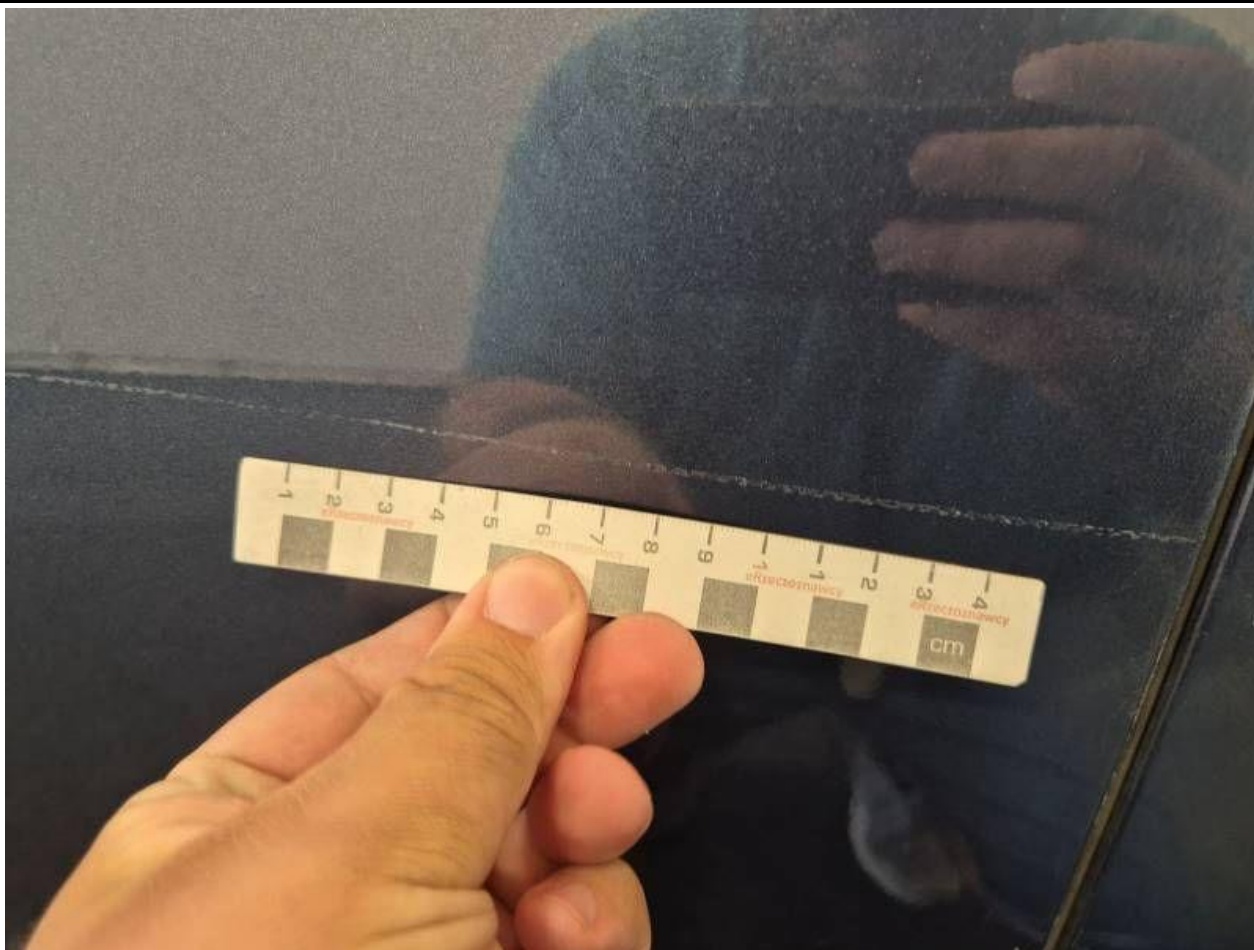


Fot. nr 55



Fot. nr 56

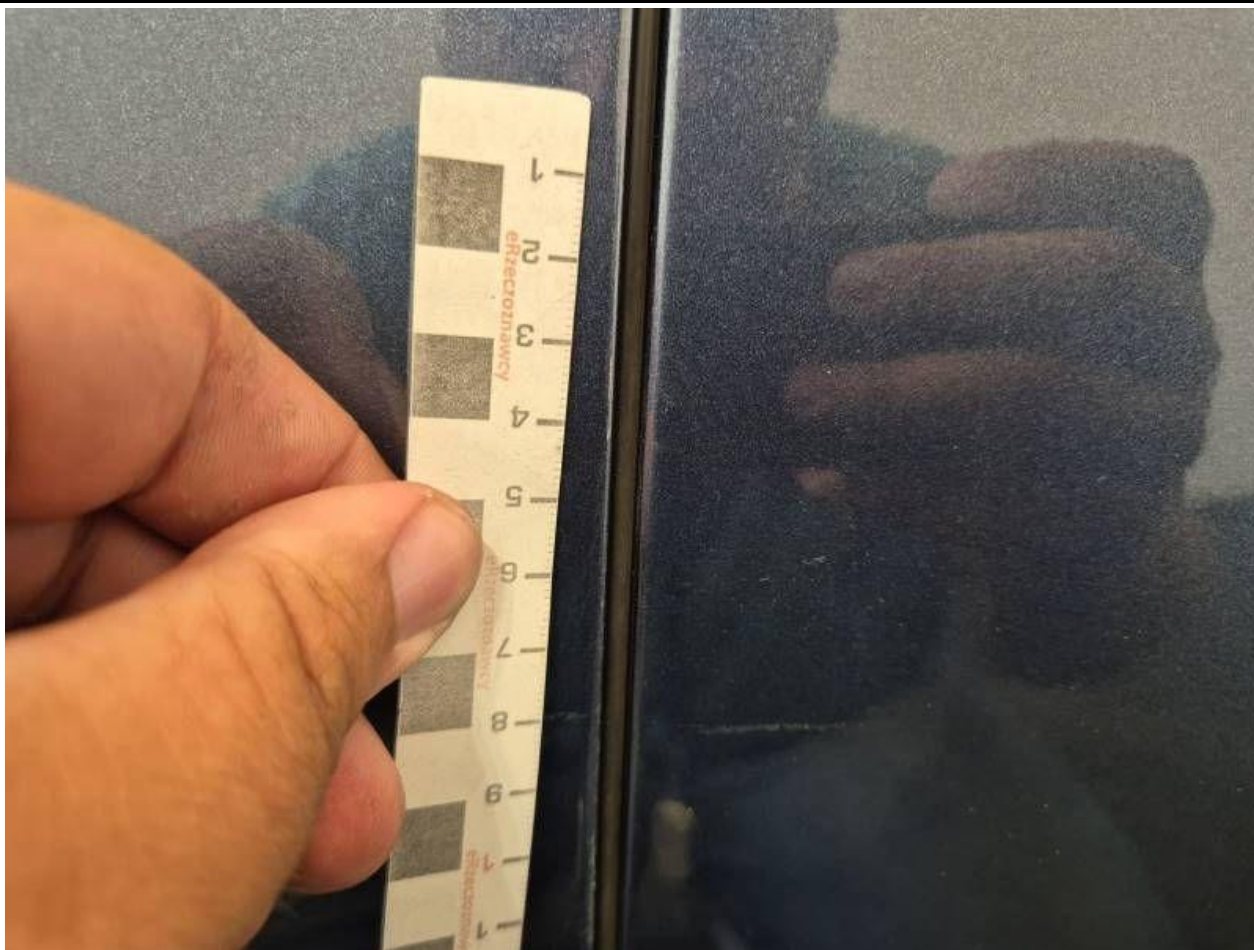




Fot. nr 57



Fot. nr 58

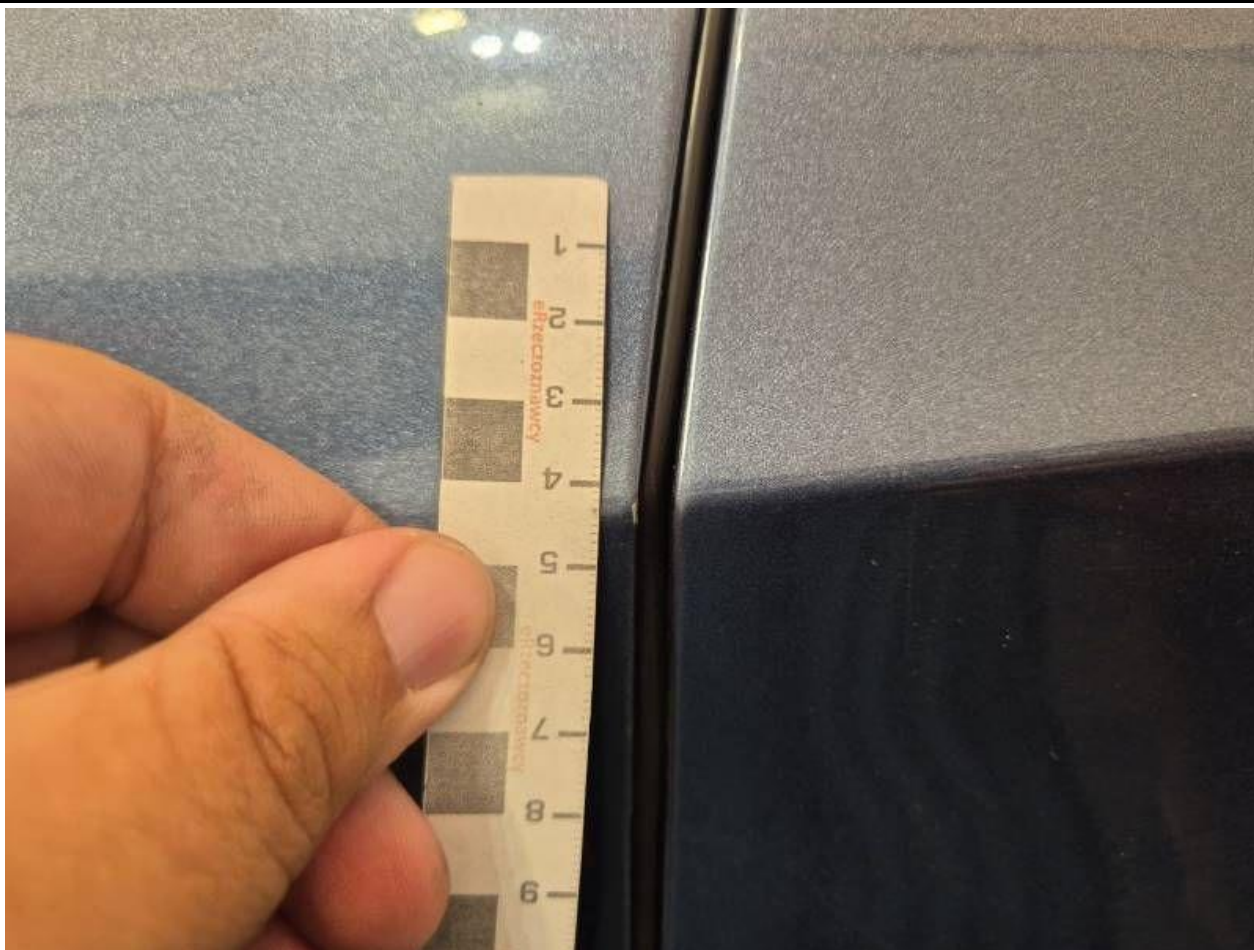


Fot. nr 59



Fot. nr 60





Fot. nr 61



Fot. nr 62



Fot. nr 63



Fot. nr 64





Fot. nr 65



Fot. nr 66



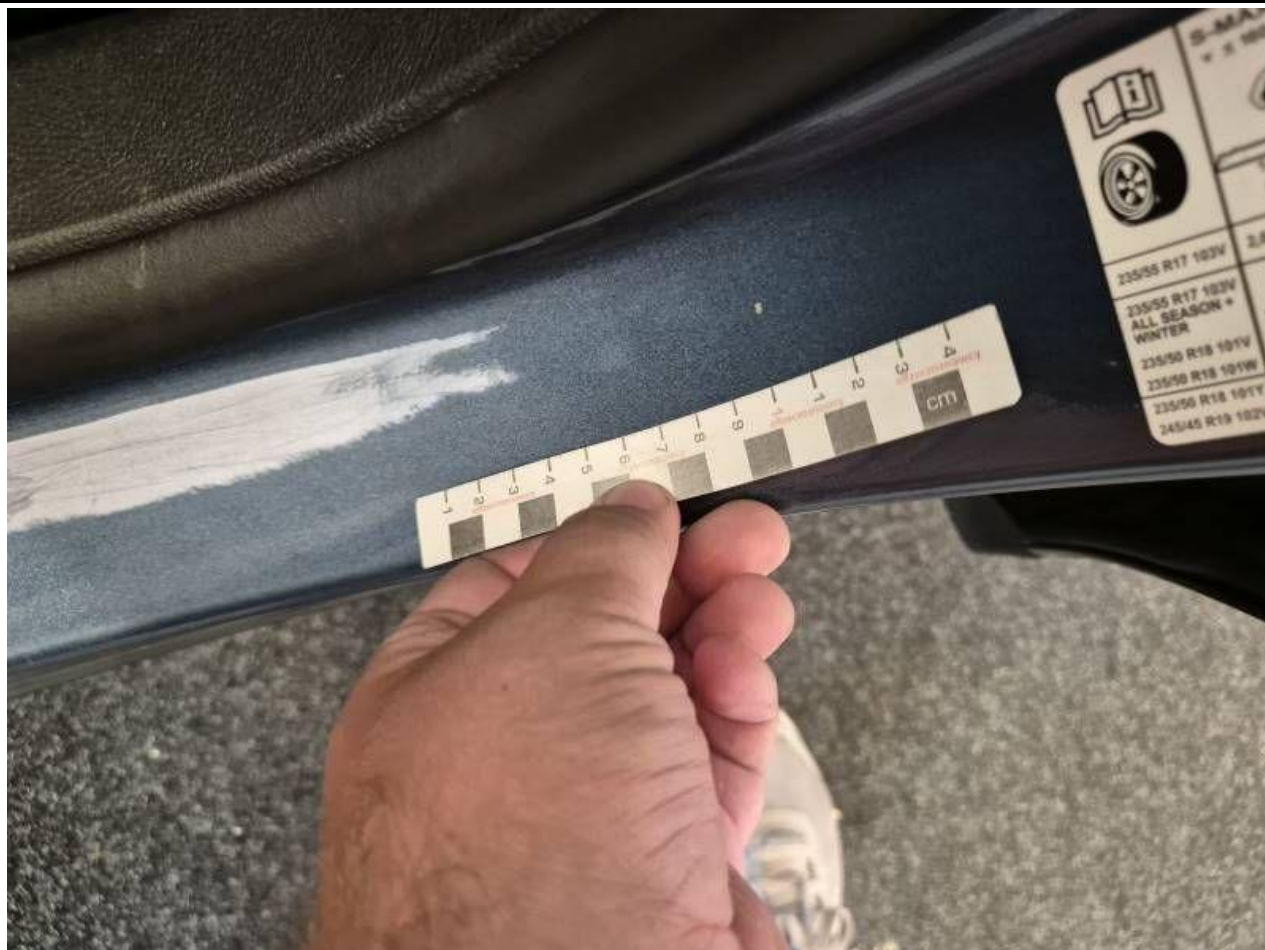


Fot. nr 67

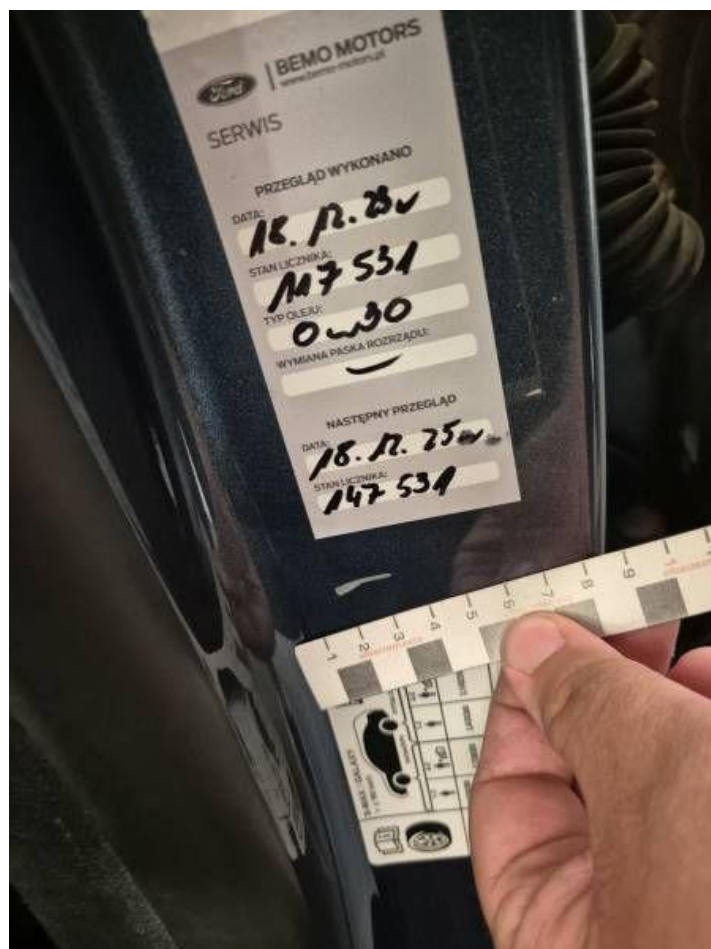


Fot. nr 68





Fot. nr 69



Fot. nr 70



Fot. nr 71



Fot. nr 72





Fot. nr 73



Fot. nr 74





Fot. nr 75



Fot. nr 76





Fot. nr 77



Fot. nr 78



Fot. nr 79



Fot. nr 80





Fot. nr 81



Fot. nr 82





Fot. nr 83

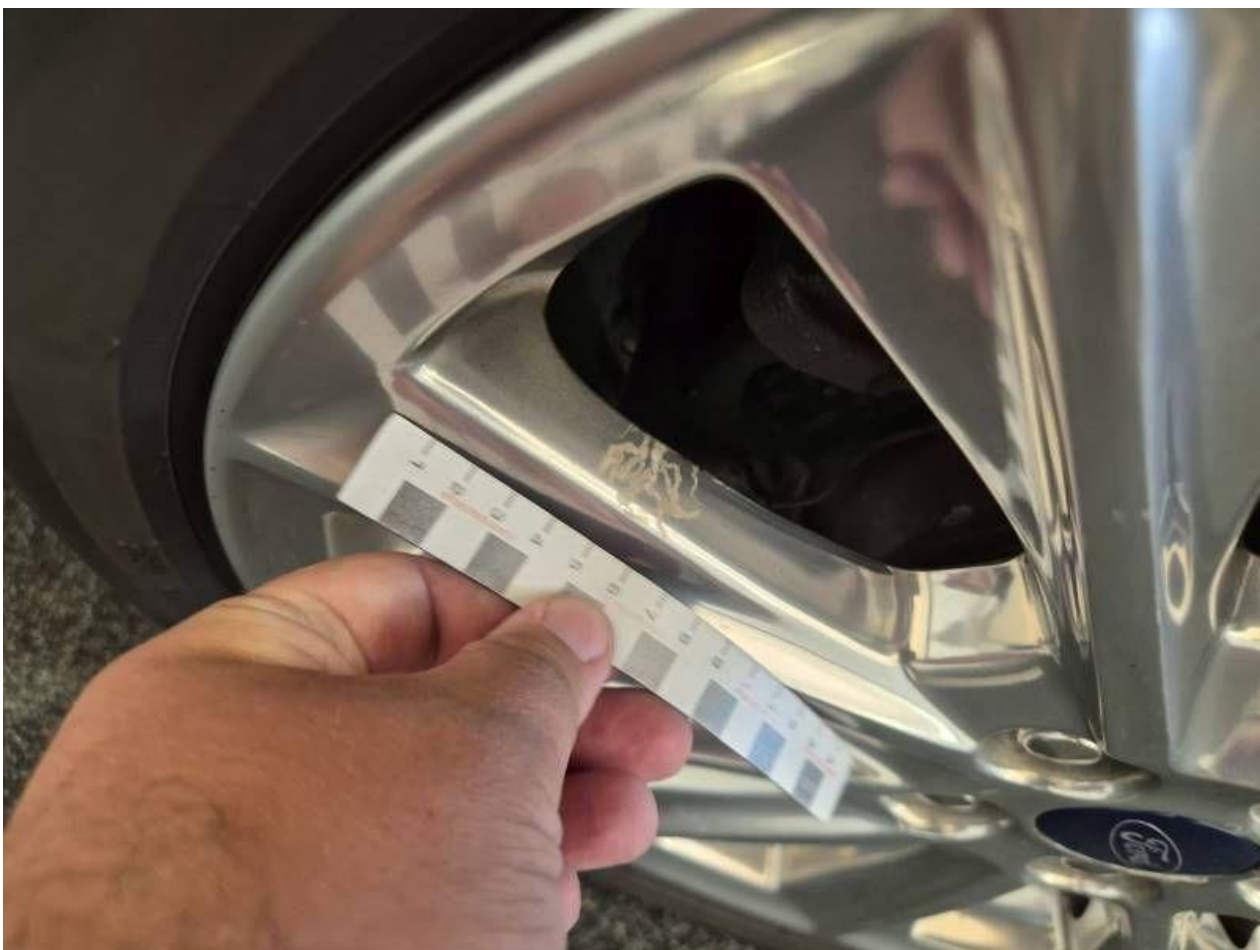


Fot. nr 84





Fot. nr 85



Fot. nr 86





Fot. nr 87



Fot. nr 88



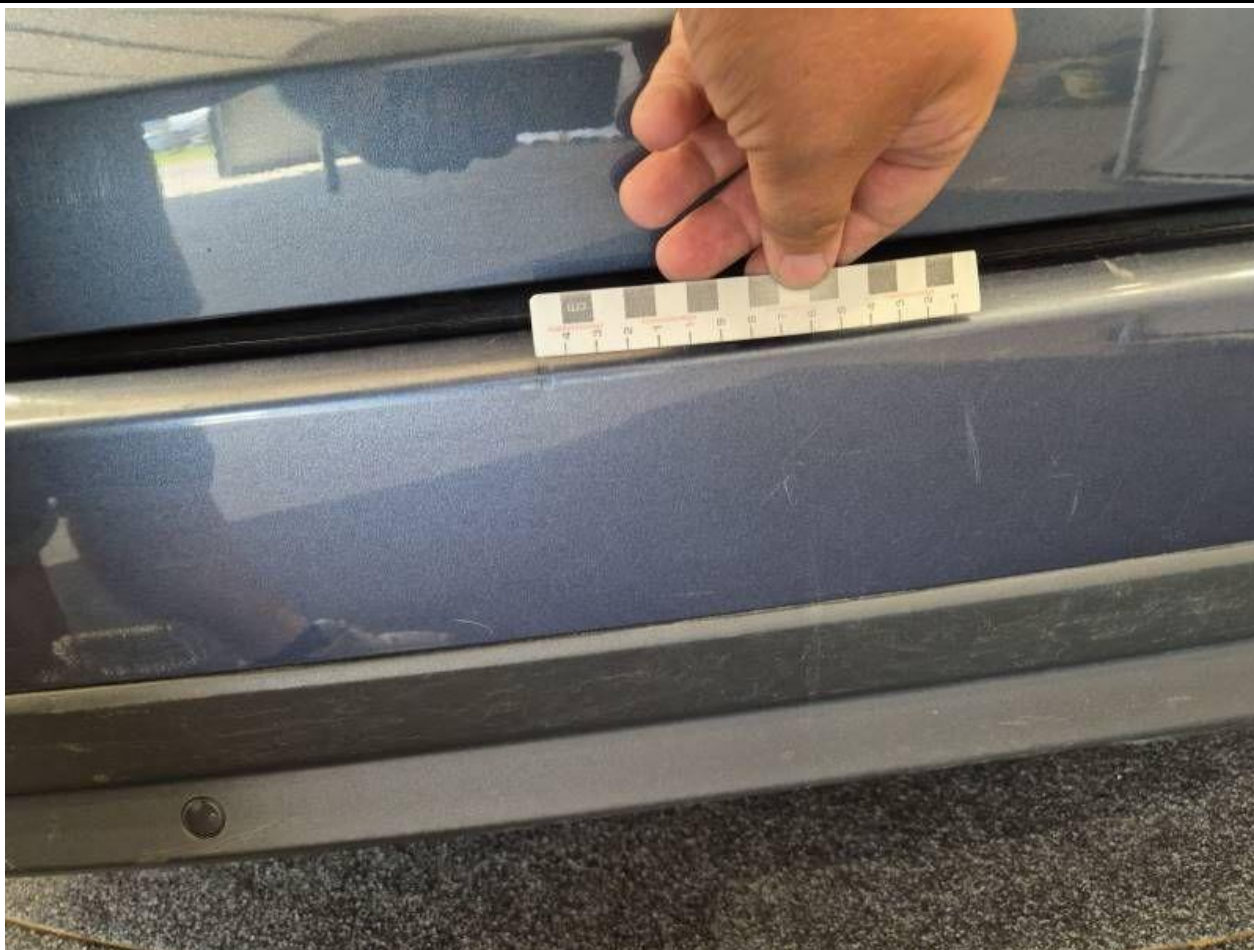


Fot. nr 89



Fot. nr 90





Fot. nr 91



Fot. nr 92





Fot. nr 93



Fot. nr 94



Fot. nr 95



Fot. nr 96





Fot. nr 97



Fot. nr 98



Fot. nr 99



Fot. nr 100



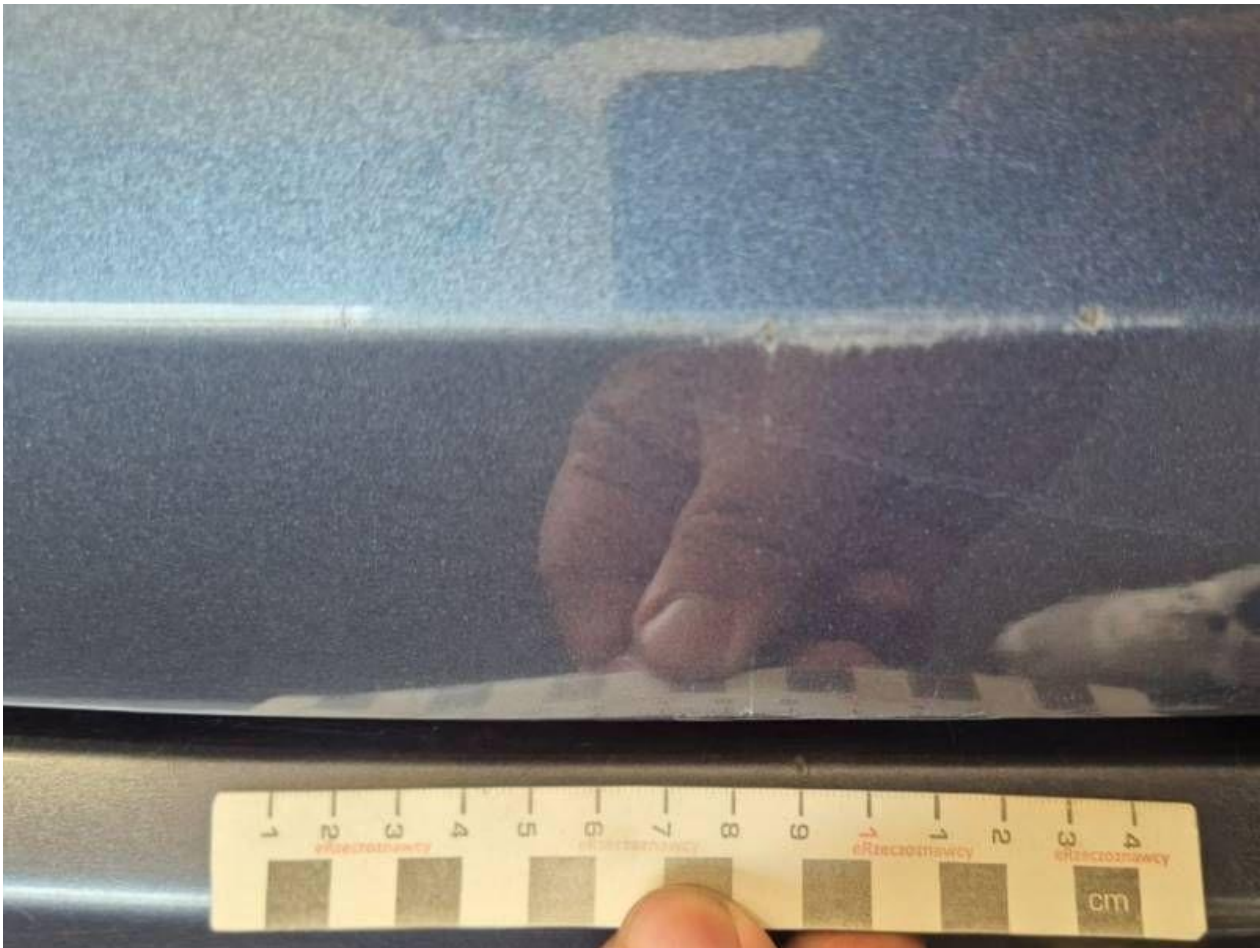


Fot. nr 101



Fot. nr 102





Fot. nr 103



Fot. nr 104





Fot. nr 105



Fot. nr 106



Fot. nr 107



Fot. nr 108





Fot. nr 109



Fot. nr 110



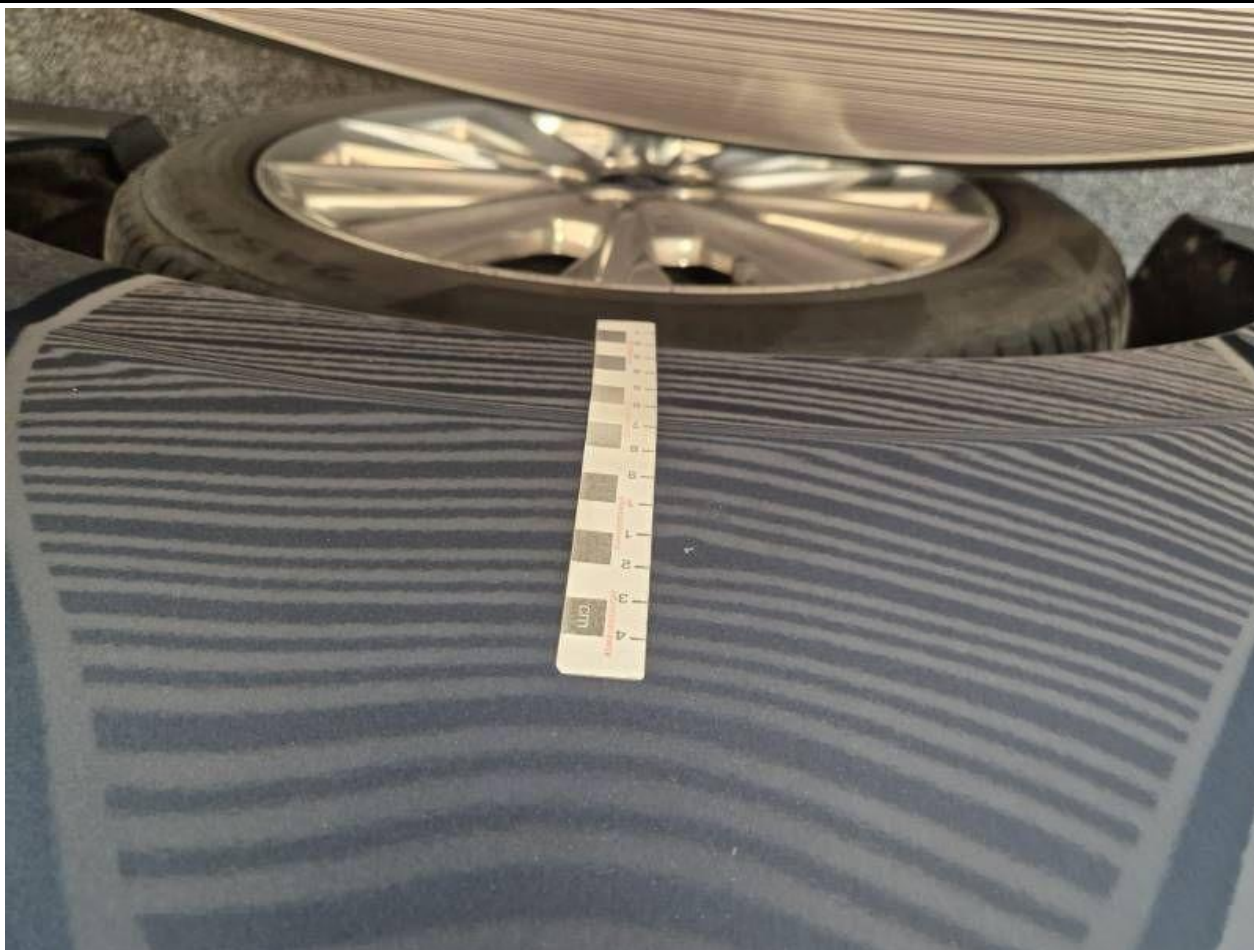


Fot. nr 111



Fot. nr 112





Fot. nr 113



Fot. nr 114





Fot. nr 115



Fot. nr 116





Fot. nr 117



Fot. nr 118





Fot. nr 119



Fot. nr 120





Fot. nr 121



Fot. nr 122



Fot. nr 123



Fot. nr 124





Fot. nr 125



Fot. nr 126



Fot. nr 127



Fot. nr 128





Fot. nr 129



Fot. nr 130



Fot. nr 131



Fot. nr 132





Fot. nr 133



Fot. nr 134



Fot. nr 135



Fot. nr 136

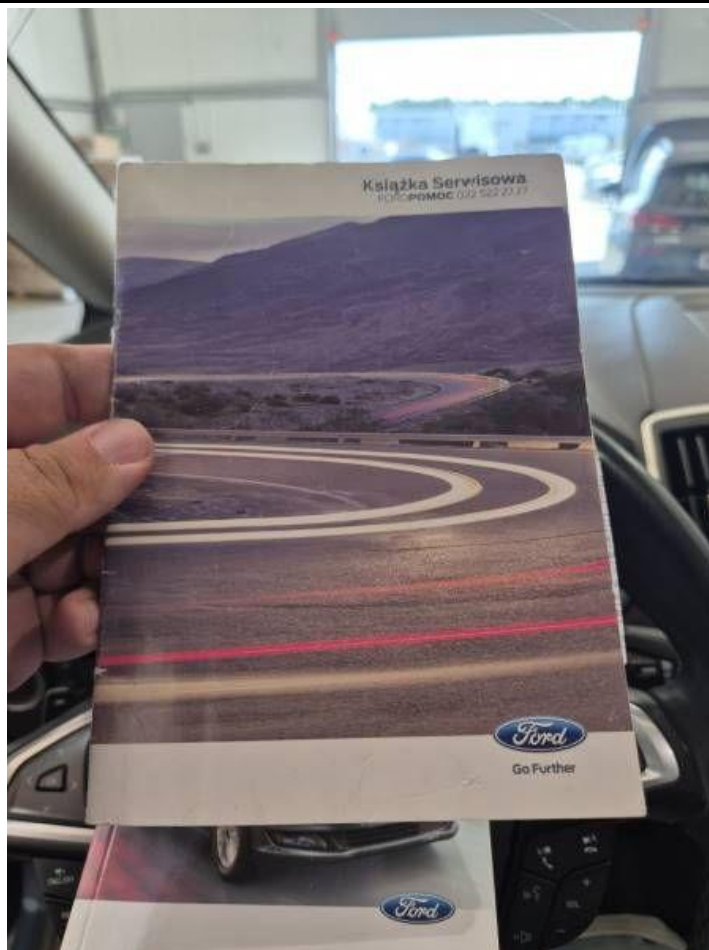




Fot. nr 137



Fot. nr 138



Fot. nr 139



Fot. nr 140





Fot. nr 141



Fot. nr 142

Dokument wystawiony elektronicznie, wa ny bez podpisu