

Nr zlecenia DEKRA: MHC/WAW/50936/26/06/02
Nr zlecenia/szkody:
Data zlecenia: 02-06-2026

DEKRA Polska - Centrala
02-673 Warszawa, ul. Konstruktorska 12A

Zleceniodawca:
Hitachi Aukcja
MHC MOBILITY Sp. z o.o.
Franciszka Klimczaka 1, 02-797 Warszawa

Rzeczoznawca:
Jan Rybołowik
DEKRA Polska - Centrala

Ocena stanu technicznego pojazdu

Eurotax-Kod EC	Marka, model, typ pojazdu				Rodzaj nadwozia
0139828	BMW, X1 [F48] 19-22, X1 sDrive18d xLine aut				KOM
Rodzaj silnika	Pojemność [ccm]	Moc [KM/kW]	Skrzynia biegów	Stan licznika [km] (odczytany)	Ilość drzwi/miejsc
z zapłonem samoczynnym	1995	150/110	automatyczna	42 989	5/5
Nr rej. pojazdu	Nr nadwozia (VIN)	Data 1-rej./rok prod.	Następne bad. tech.	Lakier	
WE5E141	WBA71AC0505U69176	12-01-2022/2021	08-01-2027	biały/2-warstwowy metalizowany	

Data oględzin: 08-06-2026

Miejsce oględzin:

Połączyńska
Połączyńska 5
01-378 Warszawa

Wyposażenie standardowe wg Eurotax

ABS, Asystent uwagi, Bagażnik z systemem mocowania bagażu oraz gniazdem 12V, Czujnik ciśnienia w ogumieniu, Czujnik deszczu, Czujniki parkowania z tyłu, Dysze spryskiwaczy podgrzewane, Dywaniki welurowe, Felgi aluminiowe 18", Y-Spoke 579 Bicolour, z ogumieniem 225/50, Fotele przednie z regulacją wysokości, Funkcja wyłączenia poduszki powietrznej pasażera z przodu, Gniazdo 12V w konsoli przedniej, Gniazdo USB w konsoli tylnej, Grill atrapy chłodnicy chromowany z listwami w matowym aluminium, Hamulec parkingowy, elektromechaniczny, Immobilizer, Intelligent Emergency Calling (Inteligentne Połączenie Alarmowe), Kierownica sportowa, skórzana, Kierownica wielofunkcyjna, Kłapa bagażnika otwierana oraz zamykana automatycznie, Klimatyzacja automatyczna, dwustrefowa, Kluczyk samochodowy z dodatkowym chromowanym akcentem, Kolumna kierownicy regulowana elektrycznie, Komputer pokładowy, Końcówki układu wydechowego, z lewej i z prawej strony, pojedyncze, okrągłe, Lakier uni, Listwy ozdobne perłowe czarne z listwą akcentową w perłowym chromie, Listwy progowe aluminiowe z przodu z napisem BMW, Lusterka podświetlane w osłonach przeciwsłonecznych kierowcy i pasażera, Lusterka zewnętrzne sterowane elektrycznie, Mocowanie do fotelików dziecięcych ISOFIX, Oświetlenie ambientowe, Oświetlenie do czytania z przodu i w podsufitce z tyłu, Pakiet dodatkowych schowków, Pas przedni i tylny w stylistyce xLine z osłonami podwozia w kolorze srebrnym matowym, Performance Control, Poduszki kurtynowe z przodu i z tyłu, Poduszki powietrzne boczne dla kierowcy i pasażera z przodu, Poduszki powietrzne dla kierowcy i pasażera z przodu, Podłokietnik przedni, Podłokietnik środkowy z tyłu z dwoma uchwytami na napoje, Podświetlane klamki zewnętrzne drzwi, Polska instrukcja obsługi i książka serwisowa, Polska wersja językowa, Projekcja logo X z lusterka zewnętrznego kierowcy, Przełącznik właściwości jezdnych wraz z trybem ECO PRO, Przycisk Start/Stop, Reflektory LED ze spryskiwaczami, Relingi dachowe, satynowe aluminium, Remote Services (Usługi zdalne), Servotronic, progresywne wspomaganie kierownicy, System hamowania awaryjnego w razie kolizji, System ostrzegania przed kolizją z poprzedzającym pojazdem, System rozrywki z wyświetlaczem 6.5", radio AM:FM, bluetooth, USB, audio z 6 głośnikami o mocy 100W, Szyby atermiczne, Tapicerka materiałowo-skórzana Cross Track, Tele Services, Tempomat z funkcją hamowania, Tuner DAB do odbioru cyfrowych stacji radiowych, Uchwyty na napoje z przodu, Układ dynamicznej kontroli stabilności (DSC z DTC), Usługi ConnectedDrive, Usługi zdalne, Wykończenie zewnętrzne satynowe aluminium, Zestaw

naprawczy do opon, Śruby zabezpieczające koła przed kradzieżą, Światła przeciwmgielne diodowe.

Wyposażenie dealerskie

Concierge Services (Serwis Informacyjny), Czujniki parkowania (PDC) - przód i tył, Dostęp komfortowy, Felgi aluminiowe 18", Y-Spoke 566, z ogumieniem 225/50, Fotele przednie ogrzewane, Fotele przednie regulowane elektrycznie z pamięcią ustawień, Kierownica ogrzewana, Lakier metalizowany, Listwy ozdobne czarne błyszczące z listwą akcentową w perłowym chromie, Lusterko wsteczne przyciemniane automatycznie, Pakiet do lusterek zewnętrznych (lusterka elektrycznie składane z pamięcią, funkcja parkingowa), Podparcie lędźwiowe w fotelach przednich, Podsufitka M Anthracite, Real Time Traffic Information, Rezygnacja z emblematu modelu, System alarmowy sterowany pilotem radiowym, System nawigacyjny Plus (wyświetlacz 10.25 cala, radio, mapy), Systemy asystujące kierowcę → [Asystent świateł drogowych, Speed Limit Info - ostrzeżenie o ograniczeniach prędkości, System ostrzegający przed kolizją z poprzedzającym pojazdem i pieszymi z funkcją nagłego hamowania, System ostrzegający przed niezamierzoną zmianą pasa ruchu], Szyby przeciwsłoneczne, Telefonia komfortowa z ładowaniem bezprzewodowym, Wyświetlacz Head-Up, Zbiornik paliwa powiększony, Zestaw Hi-Fi z 7 głośnikami i wzmacniaczem 205W.

Ogumienie

Oś	Koło	Producent, typ	Rozmiar	Profil zmierzony
przednia	prawe	PIRELLI, CINTURATO P7	225/50 18 99W	4,5 mm
	lewe	PIRELLI, CINTURATO P7	225/50 18 99W	4,5 mm
tylna	prawe	PIRELLI, CINTURATO P7	225/50 18 99W	5,5 mm
	lewe	PIRELLI, CINTURATO P7	225/50 18 99W	5,5 mm

Kompletność dokumentów poj./wyposażenia/akcesoriów/inne

[Dokumenty rej.] - POLISA UBEZP. (Nie.), Kluczyki (TAK - 2), Tablice rejestracyjne (TAK - 2), Dowód rejestracyjny (TAK), Karta pojazdu (NIE), [AKCESORIA POJ. (obowiązkowe)] - Apteczka pierw. pomocy (NIE), Gaśnica (TAK), Trójkąt ostrzegawczy (TAK), Instrukcja obsługi poj. (TAK), KSIĄŻKA PRZEGLĄDÓW (Nie.)

Grubość powłoki lakierowej

W zakresie do 150 µm

Poz.	Nazwa części	Przedział grubości powłoki lakierowej [µm]
1	Pokrywa komory silnika	do 150
2	Błotnik przedni lewy	do 150
3	Błotnik przedni prawy	do 150
4	Słupek przedni lewy	do 150
5	Słupek przedni prawy	do 150
6	Słupek środkowy lewy	do 150
7	Słupek środkowy prawy	do 150
8	Próg lewy	do 150
9	Próg prawy	do 150
10	Dach	do 150
11	Drzwi przednie lewe	do 150
12	Drzwi przednie prawe	do 150
13	Drzwi tylne lewe	do 150
14	Drzwi tylne prawe	do 150
15	Błotnik tylny lewy/ściana boczna lewa	do 150
16	Błotnik tylny prawy/ściana boczna prawa	do 150
17	Pokrywa bagażnika	do 150

Opis stwierdzonych uszkodzeńDo wymiany

Poz.	Nazwa części	Nr katalogowy	Opis uszkodzenia	NS [%]
1	Nakładka progu zewn. R	51777403398	rysa/odprysk, wgniecenie/odkształcenie	

Inne

Poz.	Nazwa części	Nr katalogowy	Opis uszkodzeń	Czas [rbg]
1	Instrukcja obsługi		brak	

Uszkodzenia niekalkulowane

Poz.	Nazwa części	Nr katalogowy	Opis uszkodzenia	Czas [rbg]
1	Okładzina zderzaka przedniego	51119883249	rysa/odprysk	
2	Spoiler czołowy	51115A0B080	rysa/odprysk	
3	Drzwi przednie (nieuzbrojone) L	41007414369	rysa/odprysk, wgniecenie/odkształcenie	
4	Błotnik tylny L	41007436155	wgniecenie/odkształcenie	
5	Pokrywa tylna	41007350826	rysa/odprysk	
6	Słupek przedni A L		rysa/odprysk	
7	Felga tylna R		rysa/odprysk	

Oznaczenia:

NS - amortyzacja %, L - lakierowanie >> I - część nowa, II - wierzchnie, III - po naprawie do 50%, IV - po naprawie pow 50%, K1R - tworzywa szt części nowe, K1N - tworzywa szt części nowe, K1G - tworzywa szt części nowe, K2 - tworzywa szt wierzchnie, K3 - tworzywa szt po naprawie

Uwagi końcowe

DEKRA Polska nie bierze odpowiedzialności za wykorzystanie niniejszej oceny technicznej jako źródła informacji o pojeździe przy jego zakupie.

DOKUMENTACJA FOTOGRAFICZNA



Fot. 1
Przekątna przednia lewa



Fot. 2
Przód



Fot. 3
Przekątna przednia prawa



Fot. 4
Próg prawy (widok od przodu)



Fot. 5
Bok prawy z przodu



Fot. 6
Bok prawy z tyłu



Fot. 7
Przekątna tylna prawa



Fot. 8
Tył

DOKUMENTACJA FOTOGRAFICZNA



Fot. 9
Przekątna tylna lewa



Fot. 10
Bok lewy z tyłu



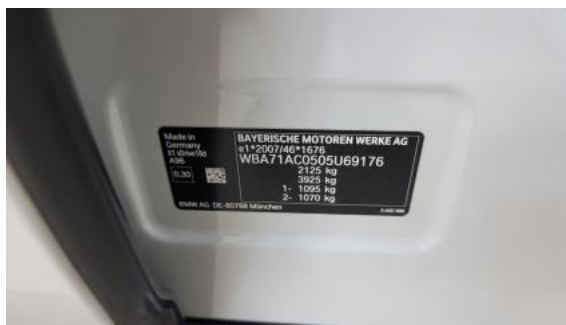
Fot. 11
Bok lewy z przodu



Fot. 12
Próg lewy (widok od przodu)



Fot. 13
Numer identyfikacyjny



Fot. 14
Tabliczka znamionowa



Fot. 15
Zestaw wskaźników - przebieg



Fot. 16
Zestaw wskaźników - serwis

DOKUMENTACJA FOTOGRAFICZNA



Fot. 17

Widok przez otwarte drzwi przednie lewe



Fot. 18

Widok przez otwarte drzwi tylne lewe



Fot. 19

Widok z tylnej kanapy na deskę rozdz.



Fot. 20

Konsola środkowa



Fot. 21

Tunel środkowy



Fot. 22

Kierownica (na wprost)



Fot. 23

Kierownica z lewej strony



Fot. 24

Komora silnika

DOKUMENTACJA FOTOGRAFICZNA



Fot. 25
Bagażnik



Fot. 26
Spód pojazdu przód



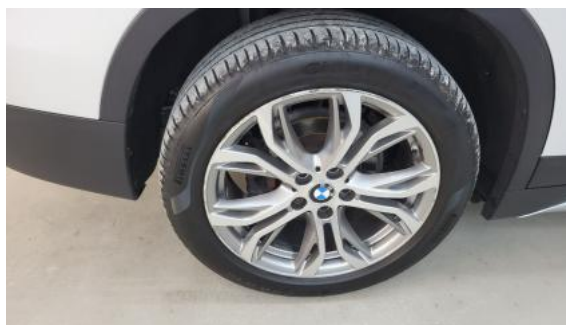
Fot. 27
Spód pojazdu tył



Fot. 28
Tarcza hamulcowa przednia lewa



Fot. 29
Tarcza hamulcowa przednia prawa



Fot. 30
Tarcza hamulcowa tylna prawa



Fot. 31
Tarcza hamulcowa tylna lewa



Fot. 32
Dowód rej. Str. 1

DOKUMENTACJA FOTOGRAFICZNA



Fot. 33
Dowód rej. str. 2



Fot. 34
Zestaw naprawy koła



Fot. 35
Kluczyki



Fot. 36
Zderzak - Rysa/odprysk 1



Fot. 37
Zderzak przedni cz dolna - Rysa/odprysk 1



Fot. 38
Próg P - zdjęcie poglądowe 1



Fot. 39
Próg P - Rysa/odprysk 1



Fot. 40
Próg P - Rysa/odprysk 2

DOKUMENTACJA FOTOGRAFICZNA



Fot. 41
Próg P - Wgniecenie/odkształcenie 1



Fot. 42
Felga aluminiowa tylna P - Rysa/odprysk 1



Fot. 43
Pokrywy bagażnika - Rysa/odprysk 1



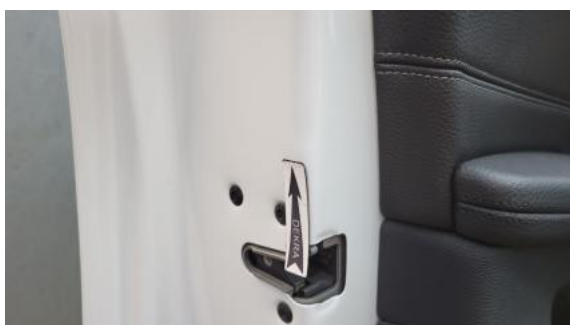
Fot. 44
Błotnik tylny L / Ściana boczna L - Wgniecenie/odkształcenie 1



Fot. 45
Drzwi przed L - Rysa/odprysk 1



Fot. 46
Drzwi przed L - Wgniecenie/odkształcenie 1



Fot. 47
Drzwi przed L - Wgniecenie/odkształcenie 2



Fot. 48
Stupek przedni L - Rysa/odprysk 1