

Nr zlecenia DEKRA: MHC/WAW/18883/26/03/03  
Nr zlecenia/szkody:  
Data zlecenia: 03-03-2026

**DEKRA Polska - Centrala**  
02-673 Warszawa, ul. Konstruktorska 12A

**Zleceniodawca:**  
Hitachi Aukcja  
MHC MOBILITY Sp. z o.o.  
Franciszka Klimczaka 1, 02-797 Warszawa

**Rzeczoznawcy:**  
**Iwo Tokarski (WSP)**  
DEKRA Polska - współpraca O/Warszawa  
**Dariusz Gomuliński**  
DEKRA Polska - Centrala

## Ocena stanu technicznego pojazdu

Eurotax-Kod EC	Marka, model, typ pojazdu				Rodzaj nadwozia
0154213	<b>VOLVO, XC60 21-, XC60 T8 Plug-In Hybrid AWD Plus Dark aut</b>				KOM
Rodzaj silnika	Pojemność [ccm]	Moc [KM/kW]	Skrzynia biegów	Stan licznika [km] (odczytany)	Ilość drzwi/miejsc
z zapłonem iskrowym	1969	310/228	automatyczna	64 222	5/5
Nr rej. pojazdu	Nr nadwozia (VIN)		Data 1-rej./rok prod.	Następne bad. tech.	Lakier
WE5W629	YV1UZH5VDN1072954		27-04-2022/2022	27-04-2027	biały/perłowy

**Data oględzin:** 13-03-2026

**Miejsce oględzin:**

Połączyńska  
Połączyńska 5  
01-378 Warszawa

### Wyposażenie standardowe wg Eurotax

ABS, Airbag chroniący kolana kierowcy, Airbag, poduszki powietrzne czołowe i boczne dla kierowcy i pasażera, kurtyny powietrzne, Alarm Volvo Guard z czujnikiem przechyłu oraz ruchu, Android Auto i Apple CarPlay, bezprzewodowe, Asystent zjazdu i podjazdu, Blokada tylnych drzwi, elektryczna, CTC - kontrola trakcji w zakręcie, Clean Zone - pakiet czystego wnętrza z systemem wstępnej wentylacji auta w momencie otwarcia pojazdu, Czujnik deszczu, Czujniki odległości przy parkowaniu - przód, Czujniki odległości przy parkowaniu - tył, Dywaniki tekstylne, Dźwignia zmiany biegów Unideco, EBA - system wspomagania nagłego hamowania, EBL (Emergency Brake Lights) - ostrzeganie innych użytkowników drogi o nagłym hamowaniu, ESC - układ elektronicznej kontroli stabilności i trakcji, Elektrycznie sterowana pokrywa bagażnika (otwieranie/zamykanie), Felgi aluminiowe 19, 5 podwójnych ramion, Diamond Cut/Black z ogumieniem 235/55, Fotel kierowcy regulowany elektrycznie z pamięcią ustawień, Fotel pasażera regulowany elektrycznie, Fotel pasażera z pamięcią ustawień, Fotele przednie Comfort, Fotele przednie z elektryczną 4-kierunkową regulacją odcinka lędźwiowego, Fotele przednie z regulowanym podparciem ud, Funkcja Auto Hold, Gniazdo 12V w przestrzeni bagażowej, Gniazdo USB (x2), Hamulec postojowy, elektryczny, Immobilizer, Kabel ładujący PHEV IEC typ 2 4,5 m, Kabel ładujący PHEV Mode 3 4,5m, Kamera wspomagająca parkowanie tyłem, Kanapa tylna składana i dzielona, Keyless entry - bezkluczykowe uruchamianie pojazdu oraz otwieranie drzwi bagażnika, Kierownica trójramienna, Unideco, Kierownica ze sterowaniem audio, Klamki drzwi lakierowane w kolorze nadwozia, Klamki drzwi podświetlane, Klimatyzacja automatyczna, 2-strefowa, Komputer pokładowy, Lakier uni, Lane Keeping Aid (LKA) - układ utrzymania pasa ruchu, Listwy okienne, czarne, Lusterka boczne regulowane elektrycznie i ogrzewane, Lusterka boczne w kolorze czarnym, Lusterka zewnętrzne składane elektrycznie, Lusterko wsteczne oraz lusterka boczne przyciemniające się automatycznie, Ogrzewanie postojowe, Okno dachowe panoramiczne, Oświetlenia wnętrza poziom III, Pakiet usług Digital Services, Podłokietnik tylny z uchwytem na kubki i schowkiem, Przednie pasy bezpieczeństwa z elektrycznymi napinaczami łagodzącymi skutki kolizji, RSC - układ stabilizacji przechyłu, Reflektory przednie LED, Regulacja pasów bezpieczeństwa w pierwszym i drugim rzędzie siedzeń, Relingi dachowe - czarne, błyszczące, Road Sign Information - układ informowania o znakach drogowych, Roleta bagażnika, SIPS - ochrona w przypadku zderzenia bocznego, Siatka przedziału bagażowego, miękka, Stylizacja nadwozia R-Design, System Infotainment z nawigacją i

połączeniem internetowym oraz Bluetooth, System audio High Performance Sound, System mocowania fotelika dziecięcego ISOFIX na tylnej kanapie, System monitorowania ciśnienia w oponach (TPMS), System poprawy jakości powietrza z jonizacją, System stabilizacji pojazdu w czasie holowania przyczepy (TSA), System unikania lub łagodzenia skutków zderzeń na skrzyżowaniach, System unikania lub łagodzenia skutków zderzeń z dużymi zwierzętami, System unikania lub łagodzenia skutków zderzeń z pieszymi i rowerzystami, Tapicerka skórzana/materiałowa + Fotele sportowe (Charcoal), Tempomat, Tuner radia cyfrowego DAB, Układ wspomagania hamowania City Safety, Usługa Volvo On Call, WHIPS - ochrona przed urazami kręgosłupa, Wykończenie wnętrza aluminium Metal Mesh, Wyłącznik poduszki powietrznej pasażera, Wyświetlacz centralny wielofunkcyjny, 9 cali, Wyświetlacz cyfrowy zegarów kierowcy, 12,3-cala, Zagłówki tylne składane elektrycznie, Zamek centralny zdalnie sterowany, Zawieszenie Dynamic, Zestaw do naprawy przebitej opony, Ładowarka indukcyjna do smartfona.

### **Wyposażenie dealerskie**

Hak holowniczy składany półautomatycznie, Lakier perłowy Inscription Crystal White Pearl, Pakiet Climate → [Fotele przednie ogrzewane, Fotele w drugim rzędzie ogrzewane, Kierownica podgrzewana], Pakiet Light → [Reflektory przednie LED, aktywne, Reflektory przednie LED, aktywne + światła do jazdy dziennej LED, Układ oczyszczania lamp przednich], System Audio High Performance Harman/Kardon, Szyba przednia podgrzewana, Szyby tylne przyciemniane.

### **Ogumienie**

Oś	Koło	Producent, typ	Rozmiar	Profil zmierzony
przednia	prawe	BRIDGESTONE, BLIZZAK LM005	235/55 19 105V	5,0 mm
	lewe	BRIDGESTONE, BLIZZAK LM005	235/55 19 105V	5,0 mm
tylna	prawe	BRIDGESTONE, BLIZZAK LM005	235/55 19 105V	5,0 mm
	lewe	BRIDGESTONE, BLIZZAK LM005	235/55 19 105V	5,5 mm

### **Kompletność dokumentów poj./wyposażenia/akcesoriów/inne**

[Dokumenty rej.] - POLISA UBEZP. (Nie.), Kluczyki (TAK - 2), Tablice rejestracyjne (TAK - 3), Dowód rejestracyjny (TAK), Karta pojazdu (NIE), [AKCESORIA POJ. (obowiązkowe)] - Apteczka pierw. pomocy (TAK), Gaśnica (TAK), Trójkąt ostrzegawczy (TAK), Instrukcja obsługi poj. (TAK), KSIĄŻKA PRZEGLĄDÓW (Tak.)

### **Grubość powłoki lakierowej**

W zakresie do 150 µm

Poz.	Nazwa części	Przedział grubości powłoki lakierowej [µm]
1	Pokrywa komory silnika	do 150
2	Błotnik przedni lewy	do 150
3	Błotnik przedni prawy	do 150
4	Słupek przedni lewy	do 150
5	Słupek przedni prawy	do 150
6	Słupek środkowy lewy	do 150
7	Słupek środkowy prawy	do 150
8	Próg lewy	do 150
9	Próg prawy	do 150
10	Dach	do 150
11	Drzwi przednie lewe	do 150
12	Drzwi przednie prawe	do 150
13	Drzwi tylne lewe	do 150
14	Drzwi tylne prawe	do 150
15	Błotnik tylny lewy/ściana boczna lewa	do 150
16	Błotnik tylny prawy/ściana boczna prawa	do 150

**Opis stwierdzonych uszkodzeń**Do naprawy

Poz.	Nazwa części	Nr katalogowy	Opis uszkodzenia	Czas [rbg]
1	Okładzina zderzaka przedniego	40004026	liczne, rysa/odprysk	
2	Drzwi przednie (nieuzbrojone) L	32345930	ostre, zarysowanie, ślady korozji	
3	Klamka zewnętrzna drzwi tylnych R	39842681	zarysowanie	
4	Okładzina zderzaka tylnego	40007591	liczne, rysa/odprysk	

Do lakierowania

Poz.	Nazwa części	Rodzaj lakierowania	Opis uszkodzenia	NS [%]
1	Zderzak przedni k	K3		
2	Drzwi przednie, część górna B-D L	III		
3	Klamka drzwi tył R	K3		
4	Zderzak tylny, kompletny k/e	K3		

Uszkodzenia niekalkulowane

Poz.	Nazwa części	Nr katalogowy	Opis uszkodzenia	Czas [rbg]
1	Szyba przednia barwiona	32368715	rysa/odprysk	
2	Drzwi przednie (nieuzbrojone) R	32345931	rysa/odprysk	
3	Nakładka dolna drzwi przednich L	39845880	rysa/odprysk	
4	Nakładka dolna drzwi przednich R	39845914	rysa/odprysk	
5	Błotnik tylny R	31484169	rysa/odprysk	
6	Pokrywa tylna	31420453	rysa/odprysk	
7	Felga koła przedniego prawego		rysa/odprysk	0.01

Oznaczenia:

NS - amortyzacja %, L - lakierowanie >> I - część nowa, II - wierzchnie, III - po naprawie do 50%, IV - po naprawie pow 50%, K1R - tworzywa szt części nowe, K1N - tworzywa szt części nowe, K1G - tworzywa szt części nowe, K2 - tworzywa szt wierzchnie, K3 - tworzywa szt po naprawie

**Uwagi końcowe**

DEKRA Polska nie bierze odpowiedzialności za wykorzystanie niniejszej oceny technicznej jako źródła informacji o pojeździe przy jego zakupie.

DOKUMENTACJA FOTOGRAFICZNA



**Fot. 1**  
Przekątna przednia lewa



**Fot. 2**  
Przód



**Fot. 3**  
Przekątna przednia prawa



**Fot. 4**  
Próg prawy (widok od przodu)



**Fot. 5**  
Bok prawy z przodu



**Fot. 6**  
Bok prawy z tyłu



**Fot. 7**  
Przekątna tylna prawa



**Fot. 8**  
Tył

DOKUMENTACJA FOTOGRAFICZNA



**Fot. 9**  
Przekątna tylna lewa



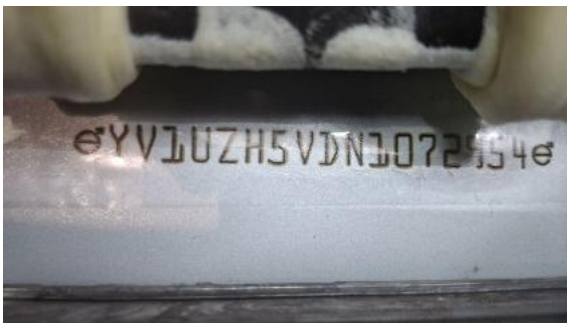
**Fot. 10**  
Bok lewy z tyłu



**Fot. 11**  
Bok lewy z przodu



**Fot. 12**  
Próg lewy (widok od przodu)



**Fot. 13**  
Numer identyfikacyjny



**Fot. 14**  
Tabliczka znamionowa



**Fot. 15**  
Zestaw wskaźników - przebieg



**Fot. 16**  
Zestaw wskaźników - serwis

DOKUMENTACJA FOTOGRAFICZNA



**Fot. 17**

Widok przez otwarte drzwi przednie lewe



**Fot. 18**

Widok przez otwarte drzwi tylne lewe



**Fot. 19**

Widok z tylnej kanapy na deskę rozdź.



**Fot. 20**

Konsola środkowa



**Fot. 21**

Tunel środkowy



**Fot. 22**

Kierownica (na wprost)



**Fot. 23**

Kierownica z lewej strony



**Fot. 24**

Komora silnika

DOKUMENTACJA FOTOGRAFICZNA



**Fot. 25**  
Bagażnik



**Fot. 26**  
Spód pojazdu przód



**Fot. 27**  
Spód pojazdu tył



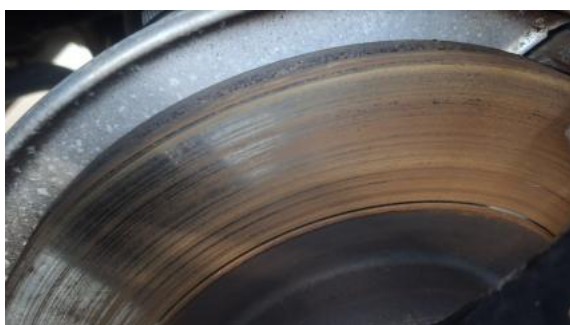
**Fot. 28**  
Przewód ładowania baterii trakcyjnej



**Fot. 29**  
Tarcza hamulcowa przednia lewa



**Fot. 30**  
Tarcza hamulcowa przednia prawa



**Fot. 31**  
Tarcza hamulcowa tylna prawa



**Fot. 32**  
Tarcza hamulcowa tylna lewa

DOKUMENTACJA FOTOGRAFICZNA



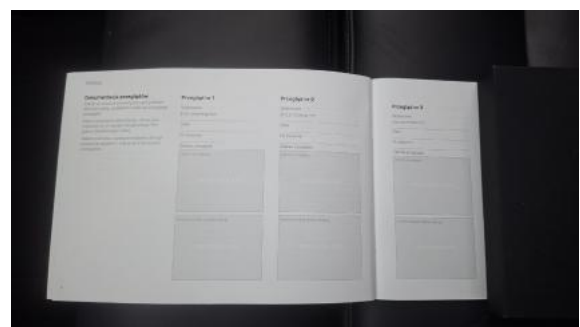
**Fot. 33**  
Dowód rej. Str. 1



**Fot. 34**  
Dow. Rej. Str.2 i klucze



**Fot. 35**  
Książka serwisowa – dane



**Fot. 36**  
Książka serwisowa – ostatni przegląd



**Fot. 37**  
Instrukcje



**Fot. 38**  
Zestaw naprawczy koła

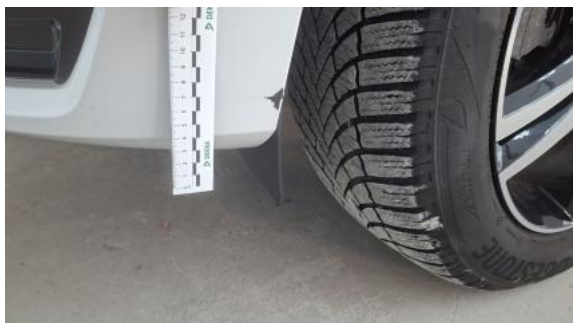


**Fot. 39**  
Szyba czołowa - Rysa/odprysk 1



**Fot. 40**  
Szyba czołowa - Rysa/odprysk 2

DOKUMENTACJA FOTOGRAFICZNA



**Fot. 41**  
Zderzak przedni cz L - Rysa/odprysk 1



**Fot. 42**  
Zderzak przedni cz P - zdjęcie poglądowe 1



**Fot. 43**  
Zderzak przedni cz P - Rysa/odprysk 1



**Fot. 44**  
Zderzak przedni cz P - Rysa/odprysk 2



**Fot. 45**  
Zderzak przedni cz P() - Rysa/odprysk 3



**Fot. 46**  
Zderzak przedni cz P - Wgniecenie/odkształcenie 1



**Fot. 47**  
Zderzak przedni cz P - Wgniecenie/odkształcenie 2



**Fot. 48**  
Felga aluminiowa przednia P - zdjęcie poglądowe 1

DOKUMENTACJA FOTOGRAFICZNA



**Fot. 49**  
Felga aluminiowa przednia P - Rysa/odprysk 1



**Fot. 50**  
Felga aluminiowa przednia P - Rysa/odprysk 2



**Fot. 51**  
Drzwi przednie P - zdjęcie poglądowe 1



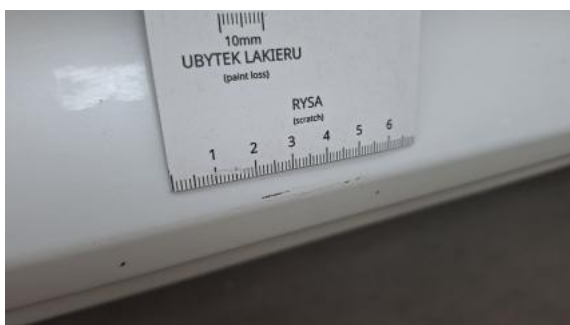
**Fot. 52**  
Drzwi przednie P - Rysa/odprysk 1



**Fot. 53**  
Drzwi przednie P - Rysa/odprysk 2



**Fot. 54**  
Klamka drzwi tyl P - Rysa/odprysk 1



**Fot. 55**  
Listwa drzwi przednich P - Rysa/odprysk 1

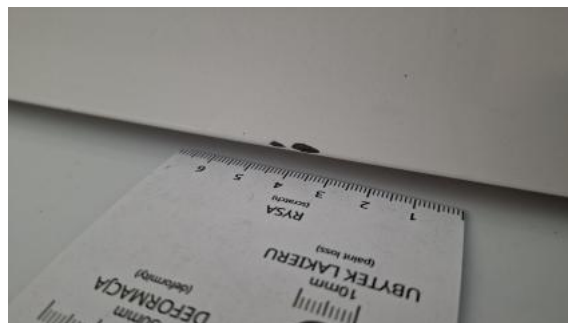


**Fot. 56**  
Błotnik tylny P / Ściana boczna P - Rysa/odprysk 1

DOKUMENTACJA FOTOGRAFICZNA



**Fot. 57**  
Pokrywy bagażnika - zdjęcie pogładowe 1



**Fot. 58**  
Pokrywy bagażnika - Rysa/odprysk 1



**Fot. 59**  
Zderzak tylny - Rysa/odprysk 1



**Fot. 60**  
Zderzak tylny cz P - zdjęcie pogładowe 1



**Fot. 61**  
Zderzak tylny cz P - Rysa/odprysk 1



**Fot. 62**  
Zderzak tylny cz P - Rysa/odprysk 2



**Fot. 63**  
Zderzak tylny cz P() - Rysa/odprysk 3



**Fot. 64**  
Drzwi przed L - zdjęcie pogładowe 1

DOKUMENTACJA FOTOGRAFICZNA



**Fot. 65**

Drzwi przed L - Rysa/odprysk 1



**Fot. 66**

Listwa drzwi przednich L - Rysa/odprysk 1