

Nr zlecenia DEKRA: MHC/WAW/54827/26/06/15
Nr zlecenia/szkody:
Data zlecenia: 15-06-2026

DEKRA Polska - Centrala
02-673 Warszawa, ul. Konstruktorska 12A

Zleceniodawca:
Hitachi Aukcja
MHC MOBILITY Sp. z o.o.
Franciszka Klimczaka 1, 02-797 Warszawa

Rzecznik:
Maciej Gruszczyński
DEKRA Polska - Centrala

Ocena stanu technicznego pojazdu

Eurotax-Kod EC	Marka, model, typ pojazdu				Rodzaj nadwozia
0140382	PEUGEOT, 508 18-23, 508 1.6 PureTech HYbrid PHEV GT S&S ...				hatchback
Rodzaj silnika	Pojemność [ccm]	Moc [KM/kW]	Skrzynia biegów	Stan licznika [km] (odczytany)	Ilość drzwi/miejsc
z zapłonem iskrowym	1598	180/133	automatyczna	93 838	5/5
Nr rej. pojazdu	Nr nadwozia (VIN)	Data 1-rej./rok prod.	Następne bad. tech.	Lakier	
W2ABAX	VR3F3DGZTMY007209	31-08-2021/2021	31-08-2026	biały/2-warstwowy metalizowany	

Data oględzin: 22-06-2026

Miejsce oględzin:

Połączyńska
Połączyńska 5
01-378 Warszawa

Wyposażenie standardowe wg Eurotax

ABS, ASR - system kontroli trakcji, AVAS - dźwiękowy system ostrzegania pieszych, Air Quality System - czujnik zanieczyszczenia, wysokiej jakości filtr węglowy, Automatyczna blokada drzwi podczas jazdy, Automatyczne włączanie świateł (czujnik zmierzchu), Chromowana podwójna końcówka wydechu, Czujnik ciśnienia w oponach, pośredni, Czujnik deszczu (automatycznie włączane wycieraczki), Czujniki odległości przy parkowaniu - przód, Czujniki odległości przy parkowaniu - tył, Deska rozdzielcza i panele drzwiowe wykończone w stylu Carbon, Deska rozdzielcza z przeszyciami w kolorze Aiknite, Dywaniki podłogowe przód i tył z przeszyciami w kolorze Aiknite, EBA, EBF, ESP - system stabilizacji toru jazdy, Felgi aluminiowe 18 dwukolorowe diamentowe Sperone z oponami 235/45, Fotele przednie z elektryczną regulacją nachylenia siedzisk, Fotele przednie z elektryczną regulacją podparcia lędźwiowego, Fotele przednie: wysuwana poduszka siedziska, Funkcja oświetlenia Follow Me Home, Gniazda USB (2x) w tylnej części, Gniazdo USB, dodatkowe, Gniazdo ładowania, Hamulec postojowy elektryczny (FSE) z funkcją Hill Assist, Kamera cofania z funkcją Top Rear Vision, Kierownica pokryta perforowaną skórą licową, Kierownica wielofunkcyjna, Kierunkowskazy w obudowie lusterek zewnętrznych, Kłapa bagażnika otwierana elektrycznie, bezdotykowo, Klimatyzacja automatyczna, dwustrefowa z nawiewami w drugim rzędzie siedzeń, Kolumna kierownicy z regulacją w dwóch płaszczyznach, Konsola centralna z dwoma uchwytami na kubki, Kontrola czasu jazdy, Lakier uni, Listwy okienne czarne, Lusterka boczne składane elektrycznie, podgrzewane, z podświetleniem LED, Lusterka boczne w kolorze Perla Nera, Lusterko wsteczne przyciemniające się automatycznie, bezramkowe, Mirror Screen, Nakrętki antykradzieżowe kół, Oświetlenie ambientowe deski rozdzielczej, Oświetlenie wewnętrzne LED, Oświetlenie wnętrza Ambient (pakiet oświetlenia Ambient), Panel wirtualnych zegarów 12,3 cala, Pedale i podnóżek aluminiowe, Podsufitka w kolorze czarnym, Poduszki powietrzne boczne - przód, Poduszki powietrzne czołowe, Poduszki powietrzne kurtynowe, Podłokietnik centralny z przodu + schówek, Podłokietnik tylny z uchwytami na napoje i otworem do przewozu długich przedmiotów, Przyciski unoszenia szyb, chromowane, Radio: 8 głośników, MP3, Bluetooth, USB, Reflektory przednie Full LED + Światła tylne Full LED 3D z funkcją zmiennej intensywności świecenia, System Active Safety Brake, System Driver Attention Alert, System High Beam Assist (HBA), System bezkluczykowego dostępu do auta (ADML), System bezkluczykowego uruchomienia auta (DML), System monitorowania martwego pola (BSD), System monitorowania

ograniczeń prędkości, System nawigacji satelitarnej Peugeot Connect NAV z funkcją rozpoznawania głosu, System ostrzegania przed kolizją - Distance Alert (FCW), System rozszerzonego rozpoznawania znaków drogowych (ETSR), System utrzymywania na pasie ruchu z wykrywaniem krawędzi drogi, System utrzymywania środka pasa ruchu (LPA), System wykrywania zmęczenia kierowcy (DAA3), Szyba tylna ogrzewana, Szyby barwione, Szyby boczne tylne i tylna przyciemniane, Szyby przednie i tylne elektryczne, Tapicerka półskórzana Belomka Mistral, Tempomat adaptacyjny z funkcją STOP&Go (ACC Stop&Go), Tuner cyfrowy DAB, Uchwyty ISOFIX do mocowania fotelika dziecięcego - tył, Wnętrze w kolorze czarnym, Wspomaganie układu kierowniczego, elektryczne, Wybór trybów jazdy (Electric, Hybrid, Sport), Wycieraczki przedniej szyby z systemem Magic Wash, Wyświetlacz multimedialny, dotykowy 10 calowy HD, Zagiętki przednie i tylne z regulacją wysokości, Zamek centralny, Zestaw do naprawy przebitej opony, Ładowarka pokładowa jednofazowa 3,7 kW, Światła przeciwmgielne tylne zintegrowane w reflektorach.

Wyposażenie dealerskie

Alarm + superzamek centralny + zabezpieczenie antykradzieżowe zamków, Dach szklany panoramiczny z roletą i podświetleniem LED, otwierany, Lakier perłowy, Pakiet City 3 → [Czujniki odległości przy parkowaniu - przód i tył z funkcją Flankguard, Kamera parkowania przednia oraz tylna z funkcją widoku górnego 360 stopni, System automatycznego parkowania prostopadłego i równoległego (System Full Park Assist)], System Hi-Fi FOCAL Premium, System Night Vision, Szyba przednia akustyczna, podgrzewana, Ładowarka pokładowa jednofazowa 7,4 kW, Ładowarka smartfona, bezprzewodowa - standard Qi.

Ogumienie

Oś	Koło	Producent, typ	Rozmiar	Profil zmierzony
przednia	prawe	FULDA, KRISTALL CONTROO HP2	235/45 18 98V	6,0 mm
	lewe	FULDA, KRISTALL CONTROO HP2	235/45 18 98V	6,0 mm
tylna	prawe	FULDA, KRISTALL CONTROO HP2	235/45 18 98V	6,0 mm
	lewe	FULDA, KRISTALL CONTROO HP2	235/45 18 98V	6,0 mm

Kompletność dokumentów poj./wyposażenia/akcesoriów/inne

[Dokumenty rej.] - POLISA UBEZP. (Nie.), Kluczyki (TAK - 2), Tablice rejestracyjne (TAK - 2), Dowód rejestracyjny (TAK), Karta pojazdu (NIE), [AKCESORIA POJ. (obowiązkowe)] - Apteczka pierw. pomocy (NIE), Gaśnica (TAK), Trójkąt ostrzegawczy (TAK), Instrukcja obsługi poj. (TAK), KSIĄŻKA PRZEGLĄDÓW (Tak.)

Zastrzeżenia ograniczające - dot. wyceny

Przedmiotowa ocena została wykonana organoleptycznie bez użycia podnośnika i specjalistycznego sprzętu diagnostycznego. Określa ogólny stan pojazdu na dzień w miejscu jego udostępnienia, nie może być traktowana jako kompleksowa ocena stanu technicznego.

Nie weryfikowano szczegółowo stanu układu napędowego, zawieszenia, kierowniczego, hamulcowego oraz wydechowego.

Grubość powłoki lakierowej

W zakresie do 150 µm

Poz.	Nazwa części	Przedział grubości powłoki lakierowej [µm]
1	Pokrywa komory silnika	do 150
2	Błotnik przedni lewy	do 150
3	Błotnik przedni prawy	do 150
4	Słupek przedni lewy	do 150
5	Słupek przedni prawy	do 150
6	Słupek środkowy lewy	do 150
7	Słupek środkowy prawy	do 150

8	Próg lewy	do 150
9	Próg prawy	do 150
10	Dach	do 150
11	Błotnik tylny lewy/ściana boczna lewa	do 150
12	Błotnik tylny prawy/ściana boczna prawa	do 150

W zakresie do 200 µm

Poz.	Nazwa części	Przedział grubości powłoki lakierowej [µm]
1	Drzwi przednie lewe	150 - 200
2	Drzwi przednie prawe	150 - 200
3	Drzwi tylne lewe	150 - 200
4	Drzwi tylne prawe	150 - 200

Opis stwierdzonych uszkodzeń

Do wymiany

Poz.	Nazwa części	Nr katalogowy	Opis uszkodzenia	NS [%]
1	Szyba przednia barwiona	9813155180	pęknięcie/rozerwanie	

Do naprawy

Poz.	Nazwa części	Nr katalogowy	Opis uszkodzenia	Czas [rbg]
1	Poszycie drzwi tylnych R	9812969480	wgniecenie/odkształcenie	0.5
2	Okładzina zderzaka tylnego	1637752480	rysa/odprysk	0.5

Do lakierowania

Poz.	Nazwa części	Rodzaj lakierowania	Opis uszkodzenia	NS [%]
1	Drzwi tylne kompletne F R	III		
2	Zderzak tylny, kompletny k/e	K3		

Uszkodzenia niekalkulowane

Poz.	Nazwa części	Nr katalogowy	Opis uszkodzenia	Czas [rbg]
1	Poszycie drzwi przednich L	9812966880	rysa/odprysk	
2	Próg R	1635516080	rysa/odprysk	
3	Tarcza koła aluminiowa przód R	98141182XY	rysa/odprysk	
4	Tarcza koła aluminiowa tył L	98141182XY	rysa/odprysk	

Oznaczenia:

NS - amortyzacja %, L - lakierowanie >> I - część nowa, II - wierzchnie, III - po naprawie do 50%, IV - po naprawie pow 50%, K1R - tworzywa szt części nowe, K1N - tworzywa szt części nowe, K1G - tworzywa szt części nowe, K2 - tworzywa szt wierzchnie, K3 - tworzywa szt po naprawie

Uwagi końcowe

DEKRA Polska nie bierze odpowiedzialności za wykorzystanie niniejszej oceny technicznej jako źródła informacji o pojeździe przy jego zakupie.

DOKUMENTACJA FOTOGRAFICZNA



Fot. 1
Przekątna przednia lewa



Fot. 2
Przód



Fot. 3
Przekątna przednia prawa



Fot. 4
Próg prawy (widok od przodu)



Fot. 5
Bok prawy z przodu



Fot. 6
Bok prawy z tyłu



Fot. 7
Przekątna tylna prawa



Fot. 8
Tył

DOKUMENTACJA FOTOGRAFICZNA



Fot. 9
Przekątna tylna lewa



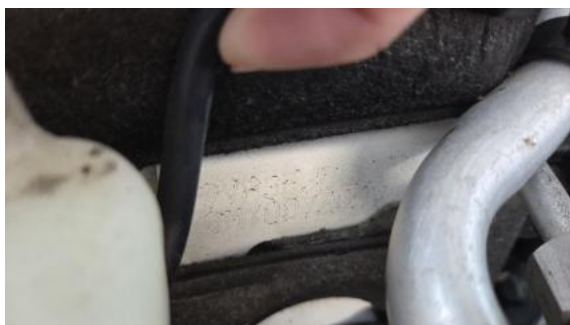
Fot. 10
Bok lewy z tyłu



Fot. 11
Bok lewy z przodu



Fot. 12
Próg lewy (widok od przodu)



Fot. 13
Numer identyfikacyjny



Fot. 14
Tabliczka znamionowa



Fot. 15
Zestaw wskaźników - przebieg



Fot. 16
Zestaw wskaźników - serwis

DOKUMENTACJA FOTOGRAFICZNA



Fot. 17
Widok przez otwarte drzwi przednie lewe



Fot. 18
Widok przez otwarte drzwi tylne lewe



Fot. 19
Widok z tylnej kanapy na deskę rozdź.



Fot. 20
Konsola środkowa



Fot. 21
Tunel środkowy



Fot. 22
Kierownica (na wprost)



Fot. 23
Kierownica z lewej strony



Fot. 24
Komora silnika

DOKUMENTACJA FOTOGRAFICZNA



Fot. 25
Bagażnik



Fot. 26
Spód pojazdu przód



Fot. 27
Spód pojazdu tył



Fot. 28
Przewód ładowania baterii trakcyjnej



Fot. 29
Tarcza hamulcowa przednia lewa



Fot. 30
Tarcza hamulcowa przednia prawa



Fot. 31
Tarcza hamulcowa tylna prawa



Fot. 32
Tarcza hamulcowa tylna lewa

DOKUMENTACJA FOTOGRAFICZNA



Fot. 33
Dowód rej. Str. 1



Fot. 34
Książka serwisowa – dane



Fot. 35
Książka serwisowa – ostatni przegląd



Fot. 36
Dowód rej. str. 2



Fot. 37
Instrukcje



Fot. 38
Zestaw naprawczy koła

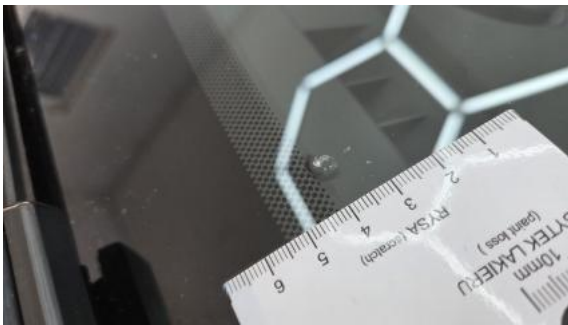


Fot. 39
Gniazdo ładowania / tankowania



Fot. 40
Kluczyki

DOKUMENTACJA FOTOGRAFICZNA



Fot. 41
Szyba czołowa - Pęknięcie/rozerwanie 1



Fot. 42
Felga aluminiowa przednia P - zdjęcie pogłądowe 1



Fot. 43
Felga aluminiowa przednia P - Rysa/odprysk 1



Fot. 44
Felga aluminiowa przednia P - Rysa/odprysk 2



Fot. 45
Felga aluminiowa przednia P) - Rysa/odprysk 3



Fot. 46
Drzwi tylne P - Wgniecenie/odkształcenie 1



Fot. 47
Próg P - Rysa/odprysk 1



Fot. 48
Zderzak tylny - Rysa/odprysk 1

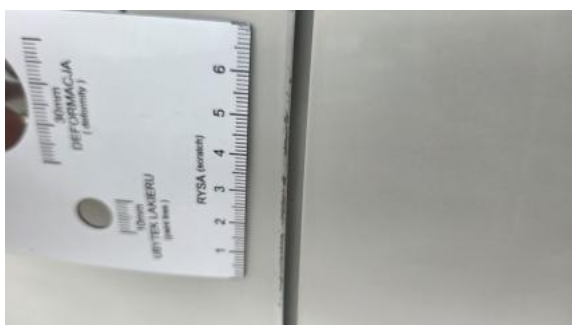
DOKUMENTACJA FOTOGRAFICZNA



Fot. 49
Felga aluminiowa tylna L - Rysa/odprysk 1



Fot. 50
Felga aluminiowa tylna L - Rysa/odprysk 2



Fot. 51
Drzwi przed L - Rysa/odprysk 1



Fot. 52
Drzwi przed L - Rysa/odprysk 2