

Nr zlecenia DEKRA: MHC/WAW/15963/25/03/04  
Nr zlecenia/szkody:  
Data zlecenia: 04-03-2025

**DEKRA Polska - Centrala**  
02-673 Warszawa, ul. Konstruktorska 12A

**Zleceniodawca:**  
Hitachi Aukcja  
MHC MOBILITY Sp. z o.o.  
Franciszka Klimczaka 1, 02-797 Warszawa

**Rzeczoznawcy:**  
**Maciej Wiącek (NEW)**  
DEKRA Polska - współpraca O/Warszawa  
**Dariusz Gomuliński**  
DEKRA Polska - Centrala

## Ocena stanu technicznego pojazdu

Eurotax-Kod EC	Marka, model, typ pojazdu				Rodzaj nadwozia
0142688	<b>BMW, Seria 3 Touring [G21] 19-22, 318i Advantage aut</b>				KOM
Rodzaj silnika	Pojemność [ccm]	Moc [KM/kW]	Skrzynia biegów	Stan licznika [km] (odczytany)	Ilość drzwi/miejsc
z zapłonem iskrowym	1998	156/115	automatyczna	59 759	5/5
Nr rej. pojazdu	Nr nadwozia (VIN)		Data 1-rej./rok prod.	Następne bad. tech.	Lakier
WE4A158	WBA71DZ090FL67351		04-08-2021/2021	05-08-2026	szary/METALIK

**Data oględzin:** 10-03-2025

**Miejsce oględzin:**

Estrady 5  
05-080 Klaudyn

### Wyposażenie standardowe wg Eurotax

ABS, Asystent uwagi, Automatyczne otwieranie-zamykanie bagażnika, BMW Live Cockpit, zestaw wskaźników 5.7", ekran dotykowy 8.8", Czujnik deszczu, Czujniki odległości przy parkowaniu (PDC) - przód i tył, Dodatkowe schowki, Dywaniki welurowe, Elektroniczna blokada dyferencjału, Felgi aluminiowe 17", V Spoke 775, z ogumieniem, Funkcja Auto Start Stop, Funkcja Follow-Me-Home, Gniazdo 12V, Hamulec elektromechaniczny parkingowy z funkcją Auto Hold, Intelligent Emergency Call (Inteligentne Połączenie Alarmowe), Kierownica sportowa, skórzana wielofunkcyjna, Klamki zewnętrzne drzwi w kolorze nadwozia, podświetlane, Klimatyzacja automatyczna, 3-strefowa, Kolumna kierownicy regulowana, Końcówki układu wydechowego podwójne, okrągłe, Lakier uni, Listwy ozdobne - srebrny kwarc, matowe, Lusterka boczne regulowane elektrycznie, ogrzewane, Lusterko wsteczne przyciemniane automatycznie, Mocowanie fotelika dziecięcego ISOFIX, Nerki BMW, czarny grill z obramowaniem chromowanym na wysoki połysk, Obramowania szyb - czarne, Oparcie kanapy tylnej dzielone i składane w stosunku 40:20:40, Ostrzeżenie o niezamierzonym zjechaniu z pasa ruchu z aktywną ingerencją w układ kierowniczy, Oświetlenie powitalne, Poduszki powietrzne przednie, boczne oraz kurtyny powietrzne, Podłokietnik przedni, Podłokietnik tylny, Polska instrukcja obsługi i książka serwisowa, Polska wersja językowa, Progi drzwiowe z emblematem BMW, Przelącznik właściwości jezdnych z trybem ECO PRO, Comfort i Sport, Przycisk Start/Stop, Reflektory przednie i tylne diodowe (LED), Relingi dachowe, czarne, Servotronic - progresywne wspomaganie układu kierowniczego, Siatka oddzielająca przestrzeń bagażową, Speed Limit Info, System alarmowy sterowany pilotem, System ostrzegający przed kolizją z poprzedzającym pojazdem i pieszymi z funkcją nagłego hamowania, Szyby atermiczne, Tapicerka materiałowa Hevelius, TeleServices, Tempomat z funkcją hamowania, Tuner DAB do odbioru cyfrowych stacji radiowych, Uchwyt na napoje, Układ dynamicznej kontroli stabilności DSC z trybem kontroli trakcji DTC, Ustawienia Personal Profile, Usługi Concierge, Usługi ConnectedDrive, Usługi zdalne - możliwość korzystania z BMW Connected App, Zestaw 6 głośników stereo, Zestaw głośnomówiący ze złączem Bluetooth, USB w centralnej konsoli i podłokietniku, Zestaw naprawczy do opon, Śruby do kół zabezpieczające przed kradzieżą.

### Wyposażenie dealerskie

Fotele przednie ogrzewane, Lakier metalik, Pakiet ConnectedDrive Plus → [BMW Live Cockpit Professional

(Nawigacja, cyfrowe wskaźniki 12.3 cali, ekran dot. 10,25 cali), Pakiet Connected Professional, Telefony komfortowa z ładowaniem bezprzewodowym].

### Ogumienie

Oś	Koło	Producent, typ	Rozmiar	Profil zmierzony
przednia	prawe	FIRESTONE, WINTERHAWK 4	225/50 17 98V	7,9 mm
	lewe	FIRESTONE, WINTERHAWK 4	225/50 17 98V	7,6 mm
tylna	prawe	FIRESTONE, WINTERHAWK 4	225/50 17 98V	5,9 mm
	lewe	FIRESTONE, WINTERHAWK 4	225/50 17 98V	6,0 mm

### Kompletność dokumentów poj./wyposażenia/akcesoriów/inne

[Dokumenty rej.] - POLISA UBEZP. (Nie.), Kluczyki (TAK - 2), Tablice rejestracyjne (TAK - 2), Dowód rejestracyjny (TAK), Karta pojazdu (NIE), [AKCESORIA POJ. (obowiązkowe)] - Apteczka pierw. pomocy (NIE), Gaśnica (TAK), Trójkąt ostrzegawczy (TAK), Instrukcja obsługi poj. (TAK), KSIĄŻKA PRZEGLĄDÓW (Nie.)

### Grubość powłoki lakierowej

W zakresie do 150 µm

Poz.	Nazwa części	Przedział grubości powłoki lakierowej [µm]
1	Słupek środkowy lewy	do 150
2	Słupek środkowy prawy	do 150
3	Próg lewy	do 150
4	Próg prawy	do 150

W zakresie do 200 µm

Poz.	Nazwa części	Przedział grubości powłoki lakierowej [µm]
1	Pokrywa komory silnika	150 - 200
2	Błotnik przedni lewy	150 - 200
3	Błotnik przedni prawy	150 - 200
4	Słupek przedni lewy	150 - 200
5	Słupek przedni prawy	150 - 200
6	Dach	150 - 200
7	Drzwi przednie lewe	150 - 200
8	Drzwi przednie prawe	150 - 200
9	Drzwi tylne lewe	150 - 200
10	Drzwi tylne prawe	150 - 200
11	Błotnik tylny lewy/ściana boczna lewa	150 - 200
12	Błotnik tylny prawy/ściana boczna prawa	150 - 200
13	Pokrywa bagażnika	150 - 200

### Opis stwierdzonych uszkodzeń

Do wymiany

Poz.	Nazwa części	Nr katalogowy	Opis uszkodzenia	NS [%]
1	Tarcza koła tył R	36117915323	ostre, zarysowanie, ubytki materiału	

Do naprawy

Poz.	Nazwa części	Nr katalogowy	Opis uszkodzenia	Czas [rbg]
------	--------------	---------------	------------------	------------

1	Czujnik odstępu przedni, boczny zew. R	66205A1F7B5	inne:nieprawidłowe zamontowanie	
2	Felga koła przedniego prawego		zarysowanie	1

### Do lakierowania

Poz.	Nazwa części	Rodzaj lakierowania	Opis uszkodzenia	NS [%]
1	Tarcza koła (ALU) - mała	SP		

### Uszkodzenia niekalkulowane

Poz.	Nazwa części	Nr katalogowy	Opis uszkodzenia	Czas [rbg]
1	Okladzina zderzaka przedniego	51118496504	rysa/odprysk	
2	Pokrywa przednia	41008494446	rysa/odprysk	
3	Drzwi przednie (nieuzbrojone) L	41517482275	rysa/odprysk	
4	Drzwi przednie (nieuzbrojone) R	41517482276	rysa/odprysk	
5	Drzwi tylne (nieuzbrojone) L	41517482281	rysa/odprysk	
6	Błotnik tylny R	41007493270	rysa/odprysk	
7	Próg prawy R		rysa/odprysk	0.01

Oznaczenia:

NS - amortyzacja %, L - lakierowanie >> I - część nowa, II - wierzchnie, III - po naprawie do 50%, IV - po naprawie pow 50%, K1R - tworzywa szt części nowe, K1N - tworzywa szt części nowe, K1G - tworzywa szt części nowe, K2 - tworzywa szt wierzchnie, K3 - tworzywa szt po naprawie

### Uwagi końcowe

DEKRA Polska nie bierze odpowiedzialności za wykorzystanie niniejszej oceny technicznej jako źródła informacji o pojeździe przy jego zakupie.

DOKUMENTACJA FOTOGRAFICZNA



**Fot. 1**  
Przekątna przednia lewa



**Fot. 2**  
Przód



**Fot. 3**  
Przekątna przednia prawa



**Fot. 4**  
Próg prawy (widok od przodu)



**Fot. 5**  
Bok prawy z przodu



**Fot. 6**  
Bok prawy z tyłu



**Fot. 7**  
Przekątna tylna prawa



**Fot. 8**  
Tył

**DOKUMENTACJA FOTOGRAFICZNA**



**Fot. 9**  
Przekątna tylna lewa



**Fot. 10**  
Bok lewy z tyłu



**Fot. 11**  
Bok lewy z przodu



**Fot. 12**  
Próg lewy (widok od przodu)



**Fot. 13**  
Numer identyfikacyjny



**Fot. 14**  
Tabliczka znamionowa



**Fot. 15**  
Zestaw wskaźników - przebieg



**Fot. 16**  
Zestaw wskaźników - serwis

DOKUMENTACJA FOTOGRAFICZNA



**Fot. 17**  
Widok przez otwarte drzwi przednie lewe



**Fot. 18**  
Widok przez otwarte drzwi tylne lewe



**Fot. 19**  
Widok z tylnej kanapy na deskę rozdź.



**Fot. 20**  
Konsola środkowa



**Fot. 21**  
Tunel środkowy



**Fot. 22**  
Kierownica (na wprost)



**Fot. 23**  
Kierownica z lewej strony



**Fot. 24**  
Komora silnika

DOKUMENTACJA FOTOGRAFICZNA



**Fot. 25**  
Bagażnik



**Fot. 26**  
Spód pojazdu przód



**Fot. 27**  
Spód pojazdu tył



**Fot. 28**  
Tarcza hamulcowa przednia lewa



**Fot. 29**  
Tarcza hamulcowa przednia prawa



**Fot. 30**  
Tarcza hamulcowa tylna prawa



**Fot. 31**  
Tarcza hamulcowa tylna lewa



**Fot. 32**  
Dowód rej. Str. 1

DOKUMENTACJA FOTOGRAFICZNA



**Fot. 33**  
Dow. Rej. Str.2 i klucze



**Fot. 34**  
Instrukcje



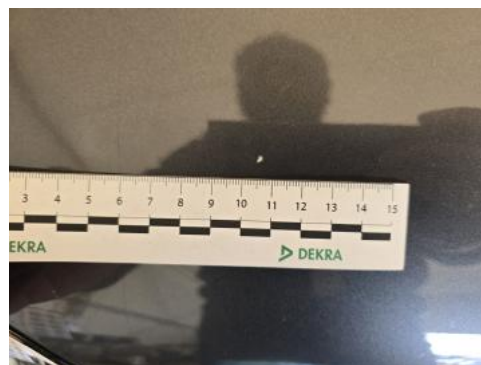
**Fot. 35**  
Zestaw naprawczy koła



**Fot. 36**  
nawigacja



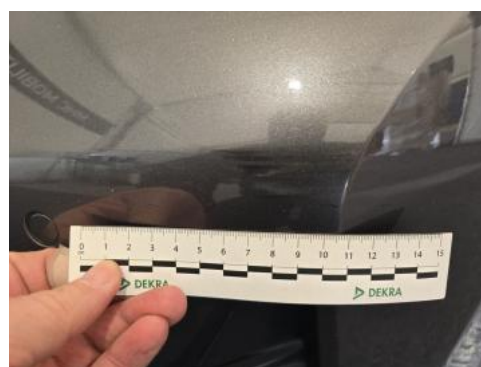
**Fot. 37**  
Czujniki parkowania przód - Inne 1



**Fot. 38**  
Pokrywa komory silnika - Rysa/odprysk 1



**Fot. 39**  
Pokrywa komory silnika() - Rysa/odprysk 3



**Fot. 40**  
Zderzak - Rysa/odprysk 1



DOKUMENTACJA FOTOGRAFICZNA



**Fot. 41**  
Zderzak() - Rysa/odprysk 3



**Fot. 42**  
Felga aluminiowa przednia P - Rysa/odprysk 1



**Fot. 43**  
Drzwi przednie P - Wgniecenie/odkształcenie 1



**Fot. 44**  
Próg P - Rysa/odprysk 1



**Fot. 45**  
Błotnik tylny P / Ściana boczna P - Rysa/odprysk 1



**Fot. 46**  
Felga aluminiowa tylna P - Rysa/odprysk 1



**Fot. 47**  
Drzwi przed L - Rysa/odprysk 1



**Fot. 48**  
Drzwi przed L() - Rysa/odprysk 3

DOKUMENTACJA FOTOGRAFICZNA



**Fot. 49**  
Drzwi tylne L - Rysa/odprysk 1



**Fot. 50**  
Drzwi tylne L() - Rysa/odprysk 3