

Nr zlecenia: 126/06/02/2025/MHC Mobility Sp. z o.o.

z dnia: 2025/02/06

**Zleceniodawca:**

MHC Mobility Sp. z o.o.  
Estrady 5  
05-080 Warszawa

**Rzeczoznawca:**

Hubert Izdebski/zatw. pion weryfikacyjny eRzeczoznawcy



## P o g l d o w y R a p o r t S t a n u T e c h n i c z n e g o

Zadanie: Ocena stanu technicznego i określenie wartości rynkowej pojazdu

### DANE IDENTYFIKACYJNE POJAZDU

Dane: [O] II-2025

Rodzaj pojazdu: <b>Samochód osobowy</b>	VIN: <b>KNADB512AL6381785</b>
Marka: <b>KIA</b>	Nr rejestracyjny: <b>WW4251W</b>
Model pojazdu: <b>Rio 1.2 MR`17 E6</b>	Nr Info-Ekspert: <b>052-01141</b>
Wersja: <b>M</b>	Rok produkcji: <b>2019</b>

Wskazanie drogomierza	13661 km
Data pierwszej rejestracji	2019/12/11
Data wykonania badania technicznego	2025/11/12
Rodzaj nadwozia	hatchback 5 drzwiowy
Dop. masa całkowita	1560 kg
Jednostka napędowa	z zapłonem iskrowym (wtrysk)
Pojemność / Moc silnika	1248 ccm / 62kW (84KM)
Liczba cylindrów / Układ cylindrów / Liczba zaworów	4 / rzędowy / 16
Rodzaj skrzyni biegów	manualna
Rodzaj napędu	przedni (4x2)
Kolor powłoki lakierowej, (rodzaj lakieru)	ołty 2-warstwowy z efektem metalicznym

### WYPOSAŻENIE STANDARDOWE

L.p.	Nazwa elementu wyposażenia	L.p.	Nazwa elementu wyposażenia
1	Autoalarm	30	Spoiler tylny
2	Czujnik zmierzchu	31	Sterowanie radiem w kierownicy
3	Fotel kierowcy z regulacją wysokości	32	System Kia Eco Dynamics (ISG) automatycznego wyłączenia i włączenia silnika
4	Głośniki 4 szt.	33	System kontroli ciśnienia w oponach
5	Immobilizer	34	System kontroli trakcji VSM
6	Kieszki w oparciu fotela pasażera	35	System stabilizacji toru jazdy ESC
7	Klamki zewnętrzne w kolorze nadwozia	36	System stabilizacji toru jazdy podczas hamowania SLS
8	Klimatyzacja	37	System sygnalizacji hamowania awaryjnego -

9	Kluczyk składany	38	ESS
10	Kolumna kierownicy regulowana w 2 płaszczyznach	39	System wspomagający hamowanie na zakręcie CBC
11	Koło zapasowe dojazdowe	40	System wspomagania ruszania na wzniesieniu HAC
12	Kołpaki kół	41	Szyby barwione
13	Komputer pokładowy	42	Szyby przednie regulowane elektrycznie
14	Krata wlotu powietrza czarna, obramowanie w kolorze srebrnym	43	wiatła do jazdy dziennej
15	Kurtyny powietrzne boczne	44	wiatła mijania włączane automatycznie
16	Lampki do czytania dla przednich foteli	45	wiatło dodatkowe STOP
17	Lusterka zewnętrzne w kolorze nadwozia	46	Tarcze kół stalowe 15"
18	Mocowanie fotelików dziecięcych	47	Wskaźnik temperatury zewnętrznej
19	Napinacze przednich pasów bezpieczeństwa	48	Wskaźnik wyboru optymalnego biegu
20	Obrotomierz	49	Wspomaganie układu kierowniczego elektryczne progresywne
21	Oslony przeciwsłoneczne z lusterkami pod wietlanymi	50	Wyświetlacz komputera pokładowego 3,5"
22	Poduszka powietrzna kierowcy	51	Zabezpieczenie drzwi tylnych przed otwarciem od wewnątrz
23	Poduszka powietrzna pasażera z możliwością odłączenia	52	Zagłówki foteli przednich z regulacją wysokości
24	Poduszki powietrzne boczne przednie	53	Zagłówki siedzeń tylnych z regulacją wysokości
25	Pokrywa przestrzeni bagażowej	54	Zamek centralny zdalnie sterowany
26	Radioodtwarzacz MP3 2DIN	55	Zderzaki w kolorze nadwozia
27	Regulacja podświetlenia zegarów	56	Zestaw głośnomówiący "Bluetooth"
28	Schówek na okulary	57	Złotce "AUX"
29	Siedzenia tylne dzielone asymetrycznie i składane		Złotce "USB"

#### L.p. Nazwa pakietu / elementu pakietu wyposażenia standardowego

- 1 ABS + EBD - system dystrybucji siły hamowania  
ABS - system zapobiegający blokowaniu kół  
System dystrybucji siły hamowania elektroniczny EBD
- 2 Lusterka zewnętrzne podgrzewane i regulowane elektrycznie  
Lusterka zewnętrzne regulowane elektrycznie  
Lusterka zewnętrzne podgrzewane elektrycznie

### WYPOSAŻENIE DODATKOWE

#### L.p. Nazwa elementu wyposażenia

- 1 Czujniki parkowania - tył
- 2 Lakier metalizowany

### OPIS ZAMONTOWANEGO W POJEZDZIE OGUMIENIA

Koło	Marka, typ	Bieżnik [mm]
Przednie lewe:	*FIRESTONE 185/65 R15 88T WINHAWK	6,5
Przednie prawe:	*FIRESTONE 185/65 R15 88T WINHAWK	6,5
Tylne lewe:	*FIRESTONE 185/65 R15 88T WINHAWK	6,5
Tylne prawe:	*FIRESTONE 185/65 R15 88T WINHAWK	6,5

### KOREKTY WARTOŚCI POJAZDU

KOREKTA ZA PIERWSZĄ REJESTRACJĄ	(+)
KOREKTA ZA WYPOSAŻENIE	(+)
KOREKTA ZA PRZEBIEG	(+)
KOREKTY RÓŻNE:	
Stan utrzymania i dbałość o pojazd	(-)
KOREKTY RÓŻNE RAZEM	(-)
KOREKTA ZA OGUMIENIE	(-)

## UWAGI RZECZOZNAWCY DOTYCZ CE WYCENY

Dokonano sprawdzenia historii pojazdu w bazie CEPiK.

Nie weryfikowano gwarancji, statusu pakietów serwisowych i kompletności w zakresie osprzętu dodatkowego, z którym przedmiot był zamówiony.

Nie udostępniono specyfikacji wyposażenia fabrycznego wycenianego pojazdu. Mając na uwadze powyższe wyposażenie zostało ustalone na podstawie oględzin z natury. Aby ustalić specyfikację fabryczną wyposażenia należy zwrócić się do dealera. Nie można wykluczyć, że mogły wystąpić różnice w wyposażeniu.

Oględziny wykonywał: Emilian Wesołowski

Wycena wykonana: Hubert Izdebski

## OPIS STANU TECHNICZNEGO ZESPOŁÓW POJAZDU



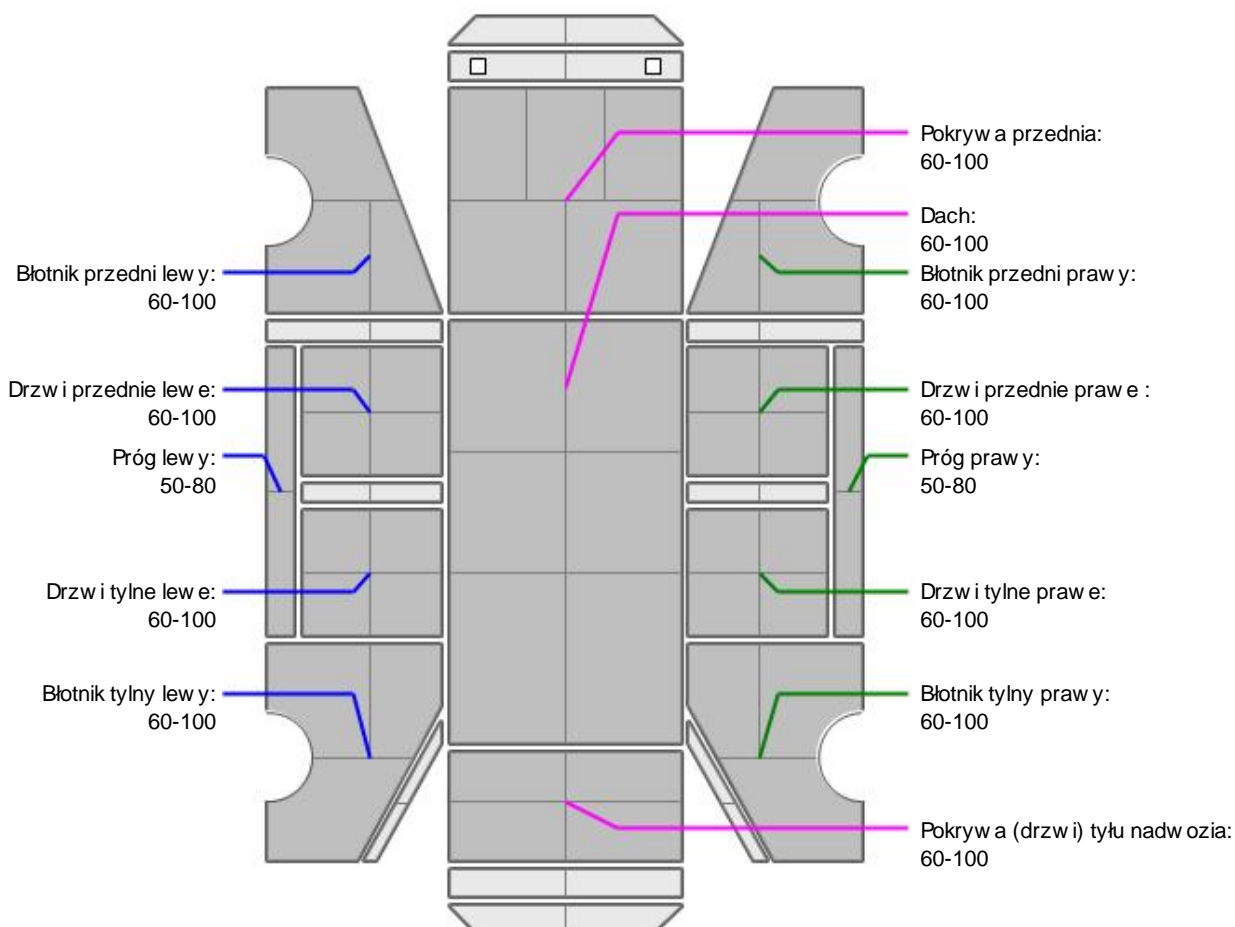
### NADWOZIE - Szkielet i poszycia zewnętrzne

L.p.	Nazwa elementu	L / P	Rodzaj uszkodzenia	Opis	Fot. nr
1	Drzwi boczne przednie	L	Odpryski powłoki lakierowej		
2	Próg	L	Wgnieciony z zarysowaniami powłoki lakierowej		

Na pozostałych elementach obłachowania bryły nadwozia stwierdzono również typowe dla jego okresu eksploatacji uszkodzenia powłoki lakierowej (zarysowania, odpryski, itp.). Szczegółowy stan pojazdu zobrazowany w dokumentacji zdjęciowej.



### NADWOZIE – Opis powłoki lakierowej



L.p.	Nazwa elementu	L / P	Grubo powłoki [µm]	Opis
1	Pokrywa przednia		60-100	
2	Dach		60-100	
3	Błotnik przedni	L	60-100	
4	Próg	L	50-80	
5	Drzwi przednie	L	60-100	
6	Drzwi tylne	L	60-100	
7	Błotnik tylny	L	60-100	
8	Błotnik przedni	P	60-100	
9	Próg	P	50-80	
10	Drzwi przednie	P	60-100	
11	Drzwi tylne	P	60-100	
12	Błotnik tylny	P	60-100	
13	Pokrywa (drzwi) tyłu nadwozia		60-100	

Podane przedziały grubo ci powłoki lakierowej, dotycz punktów pomiarowych. Nie mog by traktowane jako gwarancja, e grubo powłoki lakierowej w innych punktach nie wykracza poza te przedziały. Pomiar powłoki lakierowej został wykonany urz dzeniem b d cym w posiadaniu rzeczoznawcy. Pomiar wykonany innym przyrz dem mo e si ró ni .



### NADWOZIE – Wyposa enie zewn trzne

L.p.	Nazwa elementu	L / P	Rodzaj uszkodzenia	Opis	Fot. nr
1	Zderzak przedni		Zarysowania		



### NADWOZIE – Wyposa enie wewn trzne

L.p.	Nazwa elementu	L / P	Rodzaj uszkodzenia	Opis	Fot. nr
1	Poszycie tapicerskie drzwi bocznych przednich	L	Zarysowania		

Wn trze pojazdu nosi typowe dla jego okresu eksploatacji zabrudzenia oraz zu ycie wszystkich elementów.

## JAZDA KONTROLNA

- |   |  |          |
|---|--|----------|
| 1 | Gło no pracy silnika                     | BEZ UWAG |
| 2 | Praca układu kierowniczego               | BEZ UWAG |
| 3 | Gło no (stuki) zawieszenia               | BEZ UWAG |
| 4 | Zmiana biegów, działanie sprz gła        | BEZ UWAG |
| 5 | Gło no skrzyni biegów / bloku nap dowego | BEZ UWAG |
| 6 | Skuteczno hamulca zasadniczego           | BEZ UWAG |

Próba ruchowa przeprowadzona na niewielkim dystansie, na zimnym silniku, w warunkach parkingowych, z pr dko ci do 15 km/h.

## DOKUMENTY I KOMPLETACJA POJAZDU

- |   |                       |                  |
|---|-----------------------|------------------|
| 1 | Ksi ka serwisowa      | TAK              |
| 2 | Kluczyki (ilo sztuk)  | Okazano 2 sztuki |
| 3 | Dowód rejestracyjny   | TAK              |
| 4 | Podno nik samochodowy | TAK              |
| 5 | Instrukcja obsługi    | TAK              |
| 6 | Ga nica               | TAK              |
| 7 | Trójk t ostrzegawczy  | TAK              |

**POZOSTAŁE INFORMACJE****1 Pochodzenie pojazdu**

Krajowy

**2 Badanie poprawno ci numerów identyfikacyjnych**

Numer VIN wybity na karoserii, numer VIN tabliczki znamionowej zgodny z dowodem rejestracyjnym

**3 Weryfikacja odczytanego stanu drogomierza**

Odczytany z licznika

## Zastrzeżenia ograniczające opinię.

ü Zawarte w niniejszej Ocenie/Raporcie informacje (w tym dotyczące wyposażenia) służy jedynie ogólnym celom informacyjnym. Ocena/Raport nie może być zatem traktowana jako oferta w rozumieniu przepisów Kodeksu Cywilnego oraz opisu towaru ani zapewnienia w rozumieniu art. 4 Ustawy z dnia 27 lipca 2002 roku o szczególnych warunkach sprzedaży konsumenckiej.

ü Ocena/Raport została sporządzona w celu ustalenia istnienia albo nieistnienia uszkodzeń nieakceptowalnych podczas korzystania z samochodu lub innych okoliczności uzgodnionych w zleceniu. Ocena/Raport nie obejmuje typowych uszkodzeń wynikających z eksploatacji samochodu oraz jego standardowego użytkowania.

ü Jeżeli chcesz traktować ten dokument jako źródło wiedzy o samochodzie przy jego zakupie, czynisz to na własną odpowiedzialność. Rzeczoznawca Sp. z o.o. nie ponosi odpowiedzialności za takie użycie tej Oceny/Raporcie.

ü Niniejsza wycena służy wyłącznie do oszacowania wartości rynkowej przedmiotu wyceny i nie może być wykorzystywana do żadnego innego celu, niż wymieniony powyżej. W szczególności wycena nie może stanowić podstawy do oceny cech i stanu wycenianego obiektu przy jego zakupie.

ü Rzeczoznawca nie bierze na siebie odpowiedzialności za wady ukryte (prawne i fizyczne) oraz ewentualne skutki wynikające z dalszego użytkowania przedmiotu wyceny, a także za skutki wykorzystania samej wyceny.

ü Powyższa wycena nie jest ekspertyzą stanu technicznego przedmiotu wyceny i za taką nie może być uznawana, w szczególności nie może być traktowana jako gwarancja sprzedaży przedmiotu wyceny za oszacowaną wartość.

ü Wycenę przeprowadzono w oparciu o dostarczoną dokumentację oraz badanie organoleptyczne wycenianego obiektu. Nie prowadzono badań diagnostycznych oraz weryfikacji warsztatowej przedmiotu wyceny.

ü Nie stwierdzono dodatkowych niesprawności i/lub uszkodzeń i/lub braków w zakresie możliwym do ustalenia w warunkach oględzin tj. bez dostępu do spodu pojazdu, specjalistycznego sprzętu diagnostycznego, jazdy próbnej wykonanej w warunkach drogowych z obciążeniem.

ü Rzeczoznawca podczas oględzin poza warszatem nie jest w stanie stwierdzić wypadkowej przeszłości pojazdu. W przypadku podwyższonych wartości pomiarów powłoki lakierowej, konieczna jest ekspertyza w warunkach warsztatowych.

ü Rok produkcji pojazdu - nie weryfikowano. Przyjeto w oparciu o dane przekazane przez Zleceniodawcę.

ü Niniejsza wycena nie może być publikowana w całości w jakimkolwiek dokumencie bez zgody wykonawców i bez uzgodnienia z nimi formy i treści takiej publikacji. Zakaz publikacji nie dotyczy posługiwania się wyceną w umowach cywilno-prawnych zawieranych przez zleceniodawcę i dotyczących przedmiotu.

ü Przed odbiorem pojazdu, kupujący zobowiązany jest do konfrontacji rzeczywistego stanu z informacjami zawartymi w wycenie. Odbiór przedmiotu jest równoznaczny ze zrzeczeniem się wszelkich roszczeń, co do stanu technicznego.

ü Nie badano poprawności i/lub budowy numerów identyfikacyjnych/seryjnych obiektu oraz nie weryfikowano prawdziwości danych obiektu.

ü Niniejsza wycena nie może być traktowana jako gwarancja sprzedaży przedmiotu wyceny za oszacowaną wartość.

ü W przypadku ujawnienia dodatkowych informacji dotyczących przedmiotowego pojazdu, niedostępnych w czasie wykonywania niniejszej opinii, zaprezentowane stanowisko może ulec zmianie.

ü W opinii założono, że nie wykryto żadnych faktów, które mogłyby istotnie wpływać na wartość wycenionego pojazdu, jeżeli w opisie pojazdu nie widnieje inaczej.

ü Rzeczoznawca nie ponosi odpowiedzialności za ewentualne błędy wynikające z przedstawionych informacji otrzymanych od użytkownika/sprzedawcy/zamawiacza wyceny, jeżeli brak podstaw do kwestionowania ich zgodnie ze stanem rzeczywistym lub jeżeli ustalenie stanu rzeczywistego przez rzeczoznawcę było niemożliwe lub znacznie utrudnione.

ü Wyposażenie standardowe wg. Info - Ekspert/Eurotax. Rzeczoznawca nie ponosi odpowiedzialności za ewentualne błędy programu. Opis stanu technicznego pojazdu jest ważny na dzień oględzin. Rzeczoznawca nie bierze odpowiedzialności za zmiany stanu pojazdu wynikające z dalszej eksploatacji lub postoju (np. uszkodzenie akumulatora, powiększenie lub powstanie ognisk korozji, uszkodzenie układu hamulcowego, itp.).

ü Jeżeli elementy jednostki napędowej, układu przeniesienia napędu itp., są rozmontowane, rzeczoznawca nie weryfikuje kompletności poszczególnych układów. Możliwość wystąpienia braków w komplecie (np. ze względu na wykorzystanie unieruchomionego pojazdu jako „dawcy części”).

ü Nie weryfikowano odczytanego stanu drogomierza z zapisami w urządzeniach elektronicznych pojazdu.

ü Nie weryfikowano gwarancji, statusu pakietów serwisowych i kompletności w zakresie osprzętu dodatkowego, z którym przedmiot był zamówiony.

---

*Dokument wystawiony elektronicznie, w pełni bez podpisu*



DOKUMENTACJA FOTOGRAFICZNA



Fot. nr 1



Fot. nr 2





Fot. nr 3



Fot. nr 4



Fot. nr 5



Fot. nr 6





Fot. nr 7



Fot. nr 8



Fot. nr 9



Fot. nr 10





Fot. nr 11



Fot. nr 12



Fot. nr 13



Fot. nr 14





Fot. nr 15



Fot. nr 16





Fot. nr 17



Fot. nr 18





Fot. nr 19



Fot. nr 20





Fot. nr 21



Fot. nr 22





Fot. nr 23



Fot. nr 24





Fot. nr 25



Fot. nr 26





Fot. nr 27



Fot. nr 28





Fot. nr 29

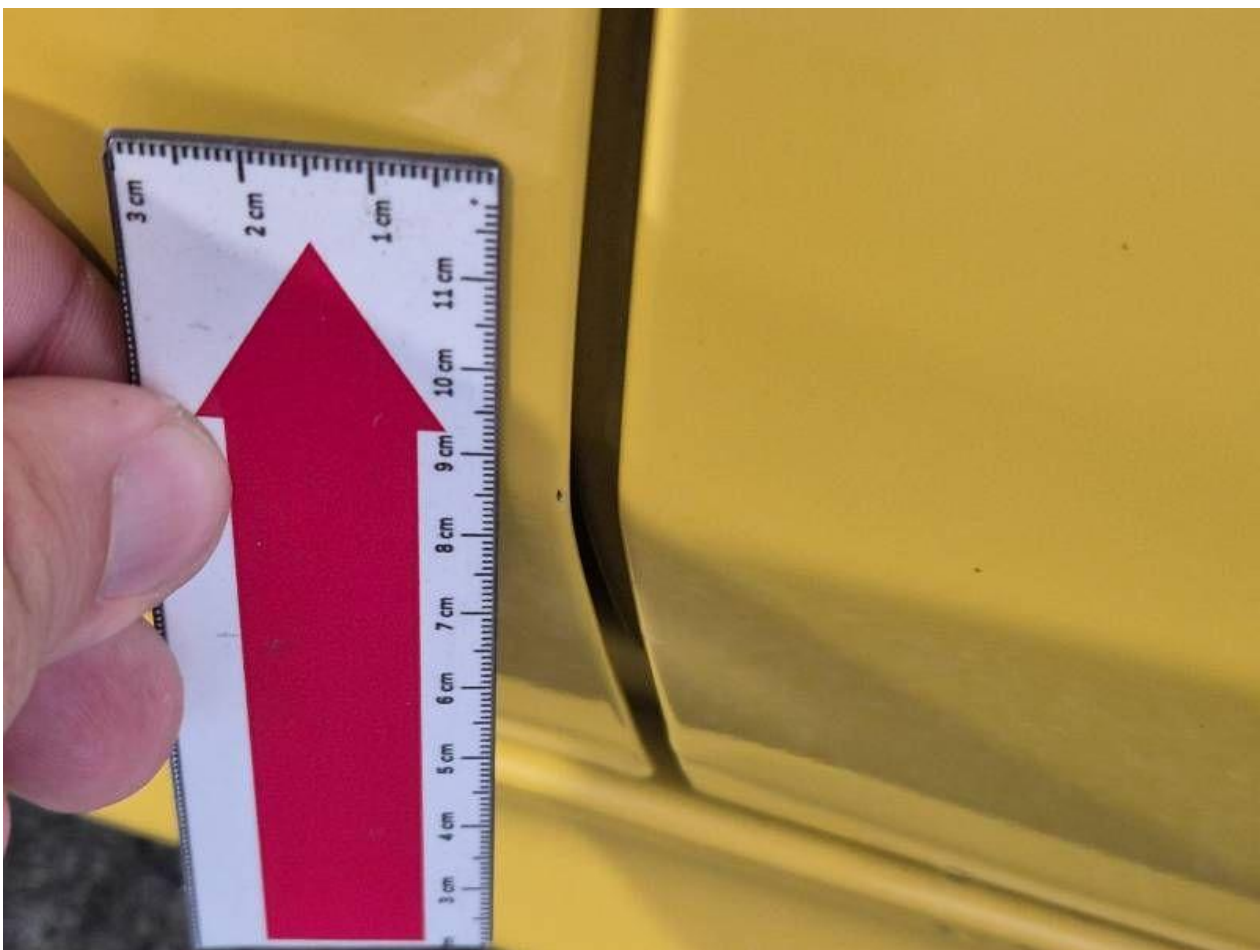


Fot. nr 30

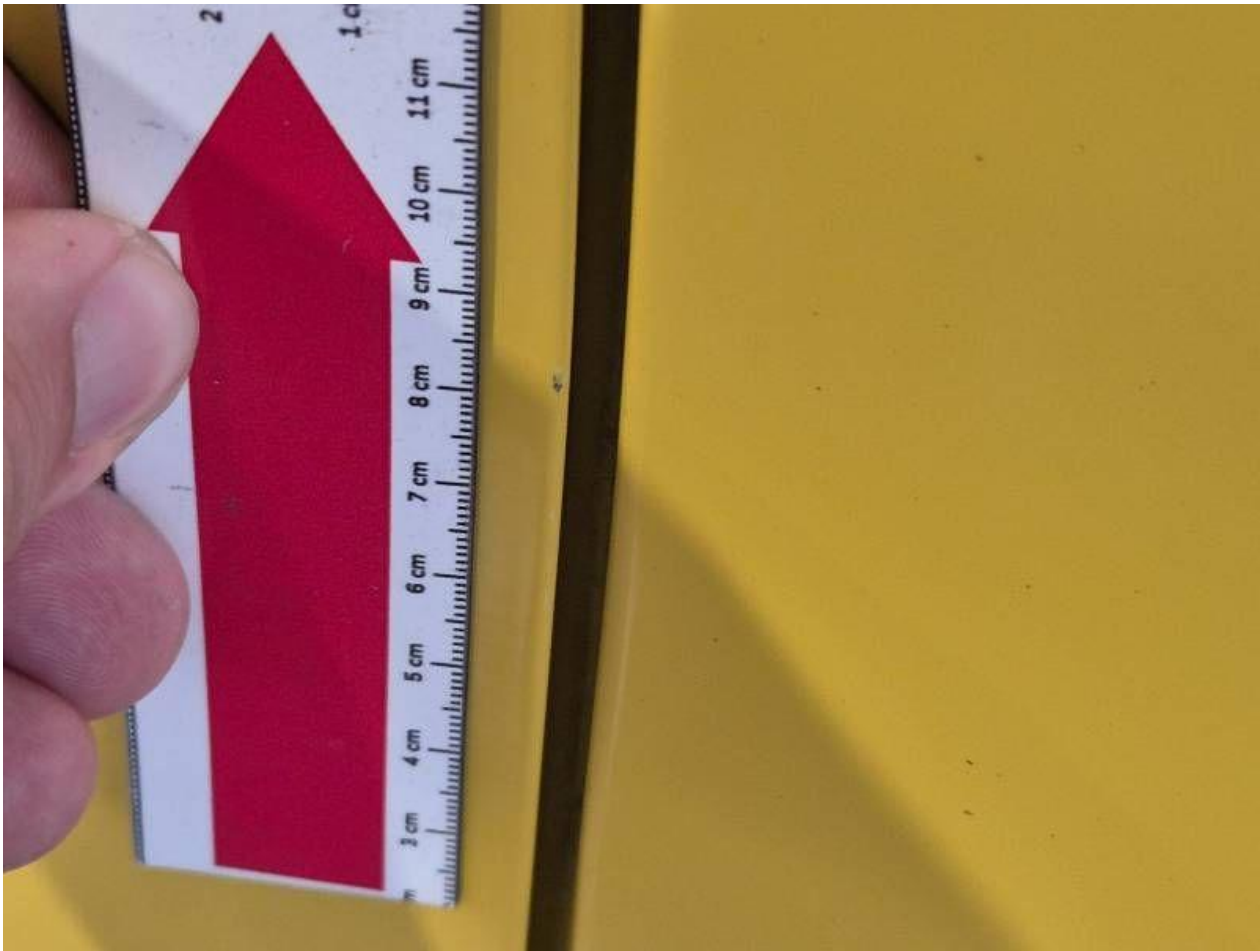




Fot. nr 31



Fot. nr 32



Fot. nr 33



Fot. nr 34

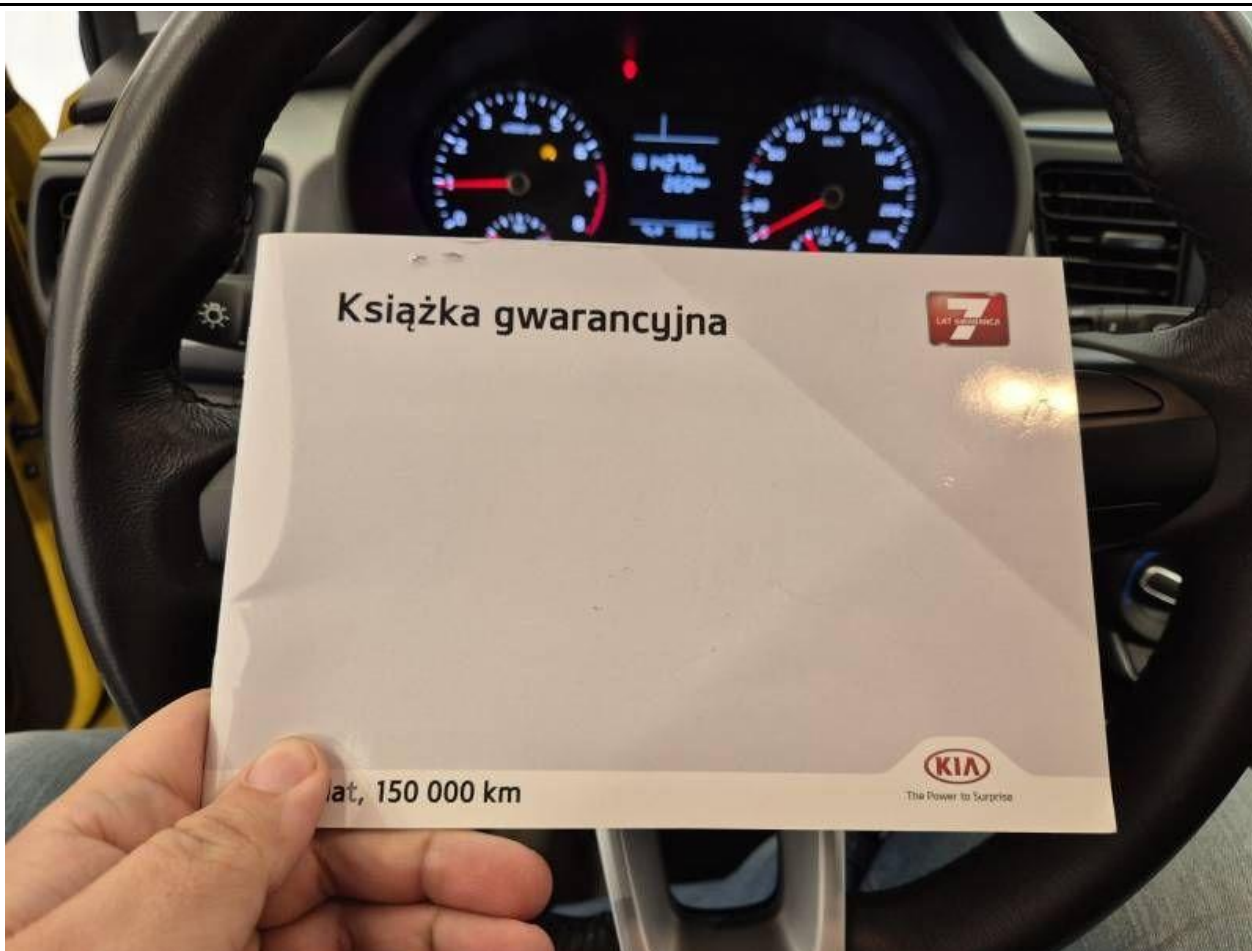




Fot. nr 35



Fot. nr 36



Fot. nr 37



Fot. nr 38

*Dokument wystawiony elektronicznie, wamy bez podpisu*