

Nr zlecenia DEKRA: MHC/WAW/13397/25/02/21  
Nr zlecenia/szkody:  
Data zlecenia: 21-02-2025

**DEKRA Polska - Centrala**  
02-673 Warszawa, ul. Konstruktorska 12A

**Zleceniodawca:**  
Hitachi Aukcja  
MHC MOBILITY Sp. z o.o.  
Franciszka Klimczaka 1, 02-797 Warszawa

**Rzeczoznawcy:**  
**Krzysztof Kalbarczyk**  
DEKRA Polska - Centrala  
**Dariusz Gomuliński**  
DEKRA Polska - Centrala

## Ocena stanu technicznego pojazdu

Eurotax-Kod EC	Marka, model, typ pojazdu				Rodzaj nadwozia
0138960	<b>VOLKSWAGEN, Passat Variant [B8] 19-24, Passat 2.0 TDI EVO Busi...</b>				KOM
Rodzaj silnika	Pojemność [ccm]	Moc [KM/kW]	Skrzynia biegów	Stan licznika [km] (odczytany)	Ilość drzwi/miejsc
z zapłonem samoczynnym	1968	150/110	automatyczna	123 373	5/5
Nr rej. pojazdu	Nr nadwozia (VIN)		Data 1-rej./rok prod.	Następne bad. tech.	Lakier
WE3F288	WVWZZZ3CZME104621		26-04-2021/2021	25-04-2026	szary/METALIK

**Data oględzin:** 26-02-2025

**Miejsce oględzin:**

Estrady 5  
05-080 Kludyn

### Wyposażenie standardowe wg Eurotax

Aktywny system bezpieczeństwa PreCrash, Czujnik ciśnienia w oponach, Czujnik deszczu, Czujnik odległości przy parkowaniu przód, tył, Czujnik zmiernych - automatyczne włączanie świateł z funkcją Coming/Leaving Home, Dywaniki materiałowe z przodu i z tyłu, ESP - system stabilizacji toru jazdy z ASR, ABS, EDL, EDTC asyst. hamowania i stabilizacją przyczepy, Emergency Assist - asystent hamujący w przypadku zasłabnięcia kierowcy, Felgi aluminiowe 16 Sepang z ogumieniem o obniżonym oporze toczenia 215/60, Fotel kierowcy ergoComfort z elektryczną regulacją odcinka lędźwiowego, Fotele przednie komfortowe, Fotele przednie z regulacją wysokości, Gniazda zasilające 12 V w konsoli środkowej, Gniazdo 12V w bagażniku, Hamulec postojowy elektromechaniczny z funkcją Auto-Hold, Immobilizer, Kierownica wielof. 3-ramienna i dźwignia zmiany biegów skórzane z łopatkami zmiany biegów, Kierunkowskazy LED w obudowie lusterek zewnętrznych, Kieszenie w oparciach foteli przednich, Klimatyzacja automatyczna Air Care Climatronic - 3 strefowa, Kolumna kierownicy regulowana w dwóch płaszczyznach, Komputer pokładowy MFA Premium z kolorowym wyświetlaczem TFT, Kurtyny powietrzne, Lakier uni, Lampy LED z przodu, światła do jazdy dziennej LED, Lampy tylne LED, Lane Assist - asystent niezamierzonej zmiany pasa ruchu, Listwy dekoracyjne na desce rozdzielczej i drzwiach przednich Cross Hatch, Listwy dookoła szyb bocznych, chromowane, Listwy na osłonie wlotu powietrza do chłodnicy, chromowane, Listwy w dolnej części drzwi w kolorze nadwozia, w części zderzaka przedniego, chromowane, Lusterka boczne elektrycznie regulowane i ogrzewane, lusterko po stronie kierowcy asferyczne, Lusterka make-up w osłonach p/słonecznych, podświetlane LED, Lusterko boczne po stronie kierowcy automatycznie przyciemniające się, Lusterko wsteczne automatycznie przyciemniające się, MSR- układ przeciwblokujący przy hamowaniu silnikiem, Oświetlenie wnętrza z opóźnionym wyłączeniem i funkcją przyciemniania, dwie lampki do czytania, Poduszka kolanowa kierowcy, Poduszki 6 sztuk (czołowe poduszki kierowcy i pasażera, boczne poduszki - przód, kurtyny powietrzne), Podłokietnik przedni ze schowkiem, regulowany na wysokość, Przygotowanie do montażu fotelików dziecięcych ISOFIX z tyłu, Radio WMA/MP3 Composition Colour z 6,5" kolorowym ekranem dotykowym, 8 głośników, BT, 2 USB typu C, Relingi dachowe - czarne, Roleta przestrzeni bagażowej z wygodną funkcją zwijania i rozwijania, Schowek w desce rozdzielczej po stronie pasażera, podświetlany, zamykany z funkcją chłodzenia, Schowek w konsoli środkowej z przodu z 2 miejscami na napoje, zamykany żaluzją, System Keyless Go - bezkluczkowe uruchamianie pojazdu, System Traffic Jam Assist - asystent jazdy w korku, System automatycznego

hamowania po kolizji, System rozpoznawania przechodniów, System start-stop, system rekuperacji odzyskujący energię podczas hamowania, System wykrywania zmęczenia kierowcy, Szyba przednia odbłaskowa, Szyby boczne podnoszone elektrycznie, Szyby termoizolujące, Tapicerka materiałowa Weave, Tempomat aktywny do 210km z Front Assist i funkcją zatrzymania samochodu, Tuner radiowy cyfrowy DAB+, Tylne oparcie składane, dzielone (40/20/40) z podłokietnikiem, otworem na długie przedmioty, We connect i We connect Plus dla naw. (wzywanie pomocy,przeglądy,raport,mobile usługi online 1 rok), Wspomaganie kierownicy, elektromechaniczne, zależne od prędkości, Wyłącznik poduszki powietrznej, Zamek centralny z pilotem, Zderzaki, obudowy lusterek zewnętrznych i klamki lakierowane w kolorze nadwozia.

### **Wyposażenie dealerskie**

Koło zapasowe - dojazdowe, Lakier metalik/perłowy, Pakiet Premium → [Pakiet zimowy 1, System Keyless Access - dostęp do samochodu i uruchamianie bez użycia kluczyka, System nawigacji Discover Media (8,0 cali)FM/MP3/WMA/Mapy Europy/Sign Assist/WeConnect/WeConnectPlus], System Easy open / Easy close, sterowanie bagażnikiem i roletą, bezkluczkowy dostęp do samochodu.

### **Ogumienie**

Oś	Koło	Producent, typ	Rozmiar	Profil zmierzony
przednia	prawe	FIRESTONE, WINTERHAWK 4	215/60 16 99H	6,0 mm
	lewe	FIRESTONE, WINTERHAWK 4	215/60 16 99H	6,0 mm
tylna	prawe	KUMHO, WINTER CRAFT WP52	215/60 16 99H	5,0 mm
	lewe	KUMHO, WINTER CRAFT WP52	215/60 16 99H	5,0 mm

### **Kompletność dokumentów poj./wyposażenia/akcesoriów/inne**

[Dokumenty rej.] - POLISA UBEZP. (Nie.), Kluczyki (TAK - 1), Tablice rejestracyjne (TAK - 2), Dowód rejestracyjny (TAK), Karta pojazdu (NIE), [AKCESORIA POJ. (obowiązkowe)] - Apteczka pierw. pomocy (NIE), Gaśnica (TAK), Trójkąt ostrzegawczy (TAK), Instrukcja obsługi poj. (TAK), KSIĄŻKA PRZEGLĄDÓW (Tak.)

### **Uwagi Rzeczoznawcy - dot. wyceny**

drobne rysy oraz odpryski na szybie czołowej, nietypowe odgłosy osprzętu silnika,

### **Grubość powłoki lakierowej**

W zakresie do 150  $\mu$ m

Poz.	Nazwa części	Przedział grubości powłoki lakierowej [ $\mu$ m]
1	Pokrywa komory silnika	do 150
2	Błotnik przedni lewy	do 150
3	Błotnik przedni prawy	do 150
4	Słupek przedni lewy	do 150
5	Słupek przedni prawy	do 150
6	Słupek środkowy lewy	do 150
7	Słupek środkowy prawy	do 150
8	Próg lewy	do 150
9	Próg prawy	do 150
10	Dach	do 150
11	Drzwi przednie lewe	do 150
12	Drzwi przednie prawe	do 150
13	Drzwi tylne lewe	do 150
14	Drzwi tylne prawe	do 150
15	Błotnik tylny lewy/ściana boczna lewa	do 150
16	Błotnik tylny prawy/ściana boczna prawa	do 150

17	Pokrywa bagażnika	do 150
----	-------------------	--------

**Opis stwierdzonych uszkodzeń**Do naprawy

Poz.	Nazwa części	Nr katalogowy	Opis uszkodzenia	Czas [rbg]
1	Spoiler czołowy	3G0805903J9B9	zarysowanie	
2	Dach	3G9817101	ślady korozji	

Inne

Poz.	Nazwa części	Nr katalogowy	Opis uszkodzeń	Czas [rbg]
1	Kluczyk zapłonowy		brak	

Do lakierowania

Poz.	Nazwa części	Rodzaj lakierowania	Opis uszkodzenia	NS [%]
1	Zderzak przedni e	K3		
2	Dach, część środkowa	III		

Uszkodzenia niekalkulowane

Poz.	Nazwa części	Nr katalogowy	Opis uszkodzenia	Czas [rbg]
1	Drzwi przednie (nieuzbrojone) R	3G0831056AG	rysa/odprysk	
2	Drzwi tylne (nieuzbrojone) R	3G9833056AE	rysa/odprysk	
3	Błotnik tylny R	3G9809844	wgniecenie	

## Oznaczenia:

NS - amortyzacja %, L - lakierowanie >> I - część nowa, II - wierzchnie, III - po naprawie do 50%, IV - po naprawie pow 50%, K1R - tworzywa szt części nowe, K1N - tworzywa szt części nowe, K1G - tworzywa szt części nowe, K2 - tworzywa szt wierzchnie, K3 - tworzywa szt po naprawie

**Uwagi końcowe**

DEKRA Polska nie bierze odpowiedzialności za wykorzystanie niniejszej oceny technicznej jako źródła informacji o pojeździe przy jego zakupie.

DOKUMENTACJA FOTOGRAFICZNA



**Fot. 1**  
Przekątna przednia lewa



**Fot. 2**  
Przód



**Fot. 3**  
Przekątna przednia prawa



**Fot. 4**  
Próg prawy (widok od przodu)



**Fot. 5**  
Bok prawy z przodu



**Fot. 6**  
Bok prawy z tyłu



**Fot. 7**  
Przekątna tylna prawa



**Fot. 8**  
Tył



DOKUMENTACJA FOTOGRAFICZNA



**Fot. 9**  
Przekątna tylna lewa



**Fot. 10**  
Bok lewy z tyłu



**Fot. 11**  
Bok lewy z przodu



**Fot. 12**  
Próg lewy (widok od przodu)



**Fot. 13**  
Numer identyfikacyjny



**Fot. 14**  
Tabliczka znamionowa



**Fot. 15**  
Zestaw wskaźników - przebieg



**Fot. 16**  
Widok przez otwarte drzwi przednie lewe

DOKUMENTACJA FOTOGRAFICZNA



**Fot. 17**

Widok przez otwarte drzwi tylne lewe



**Fot. 18**

Widok z tylnej kanapy na deskę rozd.



**Fot. 19**

Konsola środkowa



**Fot. 20**

Tunel środkowy



**Fot. 21**

Kierownica (na wprost)



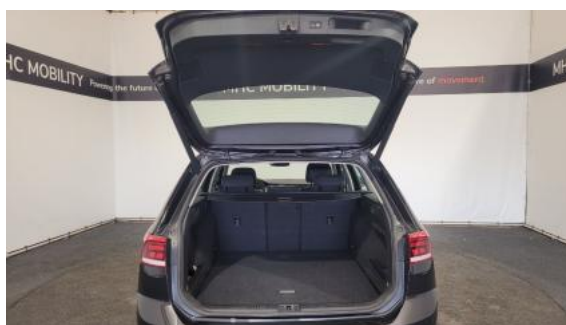
**Fot. 22**

Kierownica z lewej strony



**Fot. 23**

Komora silnika



**Fot. 24**

Bagażnik



DOKUMENTACJA FOTOGRAFICZNA



**Fot. 25**  
Kolo zapasowe



**Fot. 26**  
Spód pojazdu przód



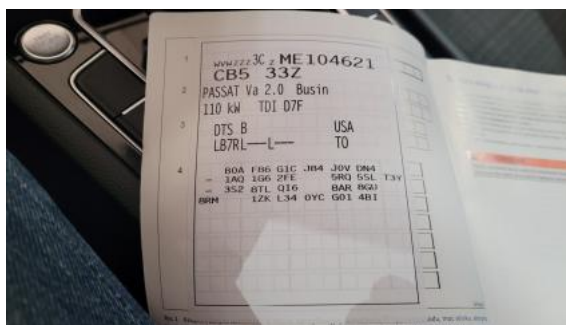
**Fot. 27**  
Spód pojazdu tył



**Fot. 28**  
Dowód rej. Str. 1



**Fot. 29**  
Dow. Rej. Str.2 i klucze



**Fot. 30**  
Książka serwisowa – dane



**Fot. 31**  
Książka serwisowa – ostatni przegląd



**Fot. 32**  
Instrukcje

DOKUMENTACJA FOTOGRAFICZNA



**Fot. 33**  
Zderzak - Rysa/odprysk 1



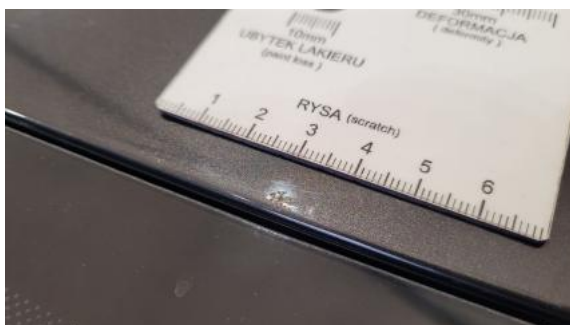
**Fot. 34**  
Drzwi przednie P - Rysa/odprysk 1



**Fot. 35**  
Drzwi tylne P - Rysa/odprysk 1



**Fot. 36**  
Błotnik tylny P / Ściana boczna P - Wgniecenie/odkształcenie 1



**Fot. 37**  
Dach - Inne 1