

Nr zlecenia: 12/29/05/2024/MHC Mobility Sp. z o.o.

z dnia: 29.05.2024

Zleceniodawca:

MHC Mobility Sp. z o.o.
Estrady 5
05-080 Warszawa

Rzeczoznawca:

Emilian Wesołowski /zatw. pion weryfikacyjny eRzeczoznawcy



P o g l d o w y r a p o r t s t a n u t e c h n i c z n e g o

Zadanie: Ocena stanu technicznego i określenie wartości rynkowej pojazdu

DANE IDENTYFIKACYJNE POJAZDU

Dane: [O] VI-2024

Rodzaj pojazdu: Samochód osobowy	VIN: WVWZZZCDZMW502786
Marka: VOLKSWAGEN	Nr rejestracyjny: WE2F903
Model pojazdu: Golf VIII Variant 2.0 TDI MR 20 E6d	Nr Info-Ekspert: 040-10074
Wersja: Life	Rok produkcji: 2020

Wskazanie drogomierza	132967 km
Data pierwszej rejestracji	10.12.2020
Data wykonania badania technicznego	10.12.2025
Rodzaj nadwozia	kombi (uniwersalne) 5 drzwiowe
Dop. masa całkowita	2000 kg
Jednostka napędowa	z zapłonem samoczynnym
Pojemność / Moc silnika	1968 ccm / 85kW (116KM)
Doładowanie	Turbosp. z chłodn. powietrza
Liczba cylindrów / Układ cylindrów / Liczba zaworów	4 / rzędowy / 16
Rodzaj skrzyni biegów	manualna
Rodzaj napędu	przedni (4x2)
Kolor powłoki lakierowej, (rodzaj lakieru)	Szary 2-warstwowy typu uni

WYPOSAŻENIE STANDARDOWE

L.p.	Nazwa elementu wyposażenia	L.p.	Nazwa elementu wyposażenia
1	Asystent podjazdu i zjazdu	25	Poduszka powietrzna pasażera z możliwością odłączenia
2	Asystent utrzymania pasa ruchu Lane Assist	26	Poduszki powietrzne boczne przednie
3	Blokada mechanizmu różnicowego XDS	27	Radio "Composition" wyświetlacz kolorowy 8,5" Bluetooth
4	Digital Cockpit Pro - cyfrowy zestaw wskaźników z komputerem pokładowym	28	Reflektory LED Basic
5	Fotel kierowcy i pasażera z regulacją wysokości i regulacją odcinka lędźwiowego,	29	Relingi dachowe czarne

	komfortowy		
6	Głośniki 7 szt.	30	Sygnalizacja zmiany kierunku jazdy
7	Gniazdo 12V w bagażniku	31	System automatycznego powiadomienia ratunkowego eCall
8	Hamulec postojowy automatyczny	32	System bezkluczykowego uruchamiania pojazdu Keyless Go
9	Hamulec wielokolizyjny	33	System Car-Net: App Connect
10	Immobilizer	34	System Front Assist z funkcją awaryjnego hamowania
11	Instalacja telefoniczna Bluetooth	35	System Start/Stop
12	Klimatyzacja Climatronic	36	System sygnalizacji spadku ciśnienia w oponach
13	Kolumna kierownicy z regulacją wysokości i kąta boku	37	System usług mobilnych We Connect Plus (1 rok bezpłatnie)
14	Koło zapasowe dojazdowe 18"	38	Szyby przednie regulowane elektrycznie
15	Kurtyny powietrzne boczne	39	Szyby tylne regulowane elektrycznie
16	Lusterka zewnętrzne podgrzewane elektrycznie	40	Wiatła tylne LED
17	Lusterka zewnętrzne regulowane elektrycznie	41	Tuner radiowy cyfrowy DAB+
18	Lusterka zewnętrzne w kolorze nadwozia	42	Wspomaganie układu kierowniczego zmienne
19	Ładowarka indukcyjna	43	Zamek centralny zdalnie sterowany
20	Mocowanie fotelika ISOFIX na przednim fotelu pasażera	44	Zderzaki w kolorze nadwozia
21	Oparcie siedzenia tylnych dzielone 1/3:2/3	45	Zestaw naprawczy opon
22	Podłokietnik przedni z zamykanym schowkiem	46	Złącze USB-C, 2 szt. z przodu
23	Poduszka powietrzna kierowcy	47	Złącze USB-C, 2 szt. z tyłu
24	Poduszka powietrzna kolanowa kierowcy		

L.p. Nazwa pakietu / elementu pakietu wyposażenia standardowego

- 1 Czujniki parkowania - przód/tył
Czujniki parkowania - przód
Czujniki parkowania - tył
- 2 Kierownica multifunkcyjna
Dwignia zmiany biegów pokryta skórą
Kierownica wielofunkcyjna
Kierownica 3-ramienna pokryta skórą
- 3 System ESP+ASR+ABS+EDS+MSR+wspomaganie nagłego hamowania
ABS - system zapobiegający blokowaniu kół
System przyspieszający przy przyspieszaniu ASR
Blokada mechanizmu różnicowego EDS
System wspomagania nagłego hamowania
System elektronicznej kontroli toru jazdy ESP
System przyspieszający MSR
- 4 Wiatła do jazdy dziennej LED
Wiatła do jazdy dziennej LED
Wiatła tylne LED
- 5 Tarcze kół aluminiowe 16" "Norfolk" opony 205/55
Rury zabezpieczające przed kradzieżą kół
- 6 Tempomat aktywny z funkcją Stop & Go
Tempomat aktywny
System Stop & Go

WYPOSAŻENIE DODATKOWE

L.p. Nazwa elementu wyposażenia

- 1 System nawigacji satelitarnej Discover Media z usługami Streaming & Internet (dopłata)
System obsługi głosowej
System nawigacji satelitarnej "Discover Media"
Tuner radiowy cyfrowy DAB+
Mapa Europy
System rozpoznawania znaków drogowych Sign Assist
Wyświetlacz kolorowy dotykowy 10"

OPIS ZAMONTOWANEGO W POJE DZIE OGUMIENIA

Koło	Marka, typ	Bieżnik [mm]
Przednie lewe:	KLEBER 205/55 R16 91H KRISALP HP3 TL	5,0
Przednie prawe:	KLEBER 205/55 R16 91H KRISALP HP3 TL	5,0
Tylne lewe:	*FALKEN 205/55 R16 91H EUROWINTER HS	7,0
Tylne prawe:	*FALKEN 205/55 R16 91H EUROWINTER HS	7,0

KOREKTY WARTO CI POJAZDU

KOREKTA ZA PIERWSZ REJESTRACJ	(+)
KOREKTA ZA WYPOSA ENIE	(+)
KOREKTA ZA PRZEBIEG	(-)
KOREKTY RÓ NE:	
Stan utrzymania i dbała o pojazd	(-)
KOREKTY RÓ NE RAZEM	(-)
KOREKTA ZA OGUMIENIE	(+)

UWAGI RZECZOZNAWCY DOTYCZ CE WYCENY

Przebieg zweryfikowany na stronie historiapojazdu.gov.pl

Nie weryfikowano gwarancji, statusu pakietów serwisowych i kompletności w zakresie osprzetu dodatkowego, z którym przedmiot był zamówiony

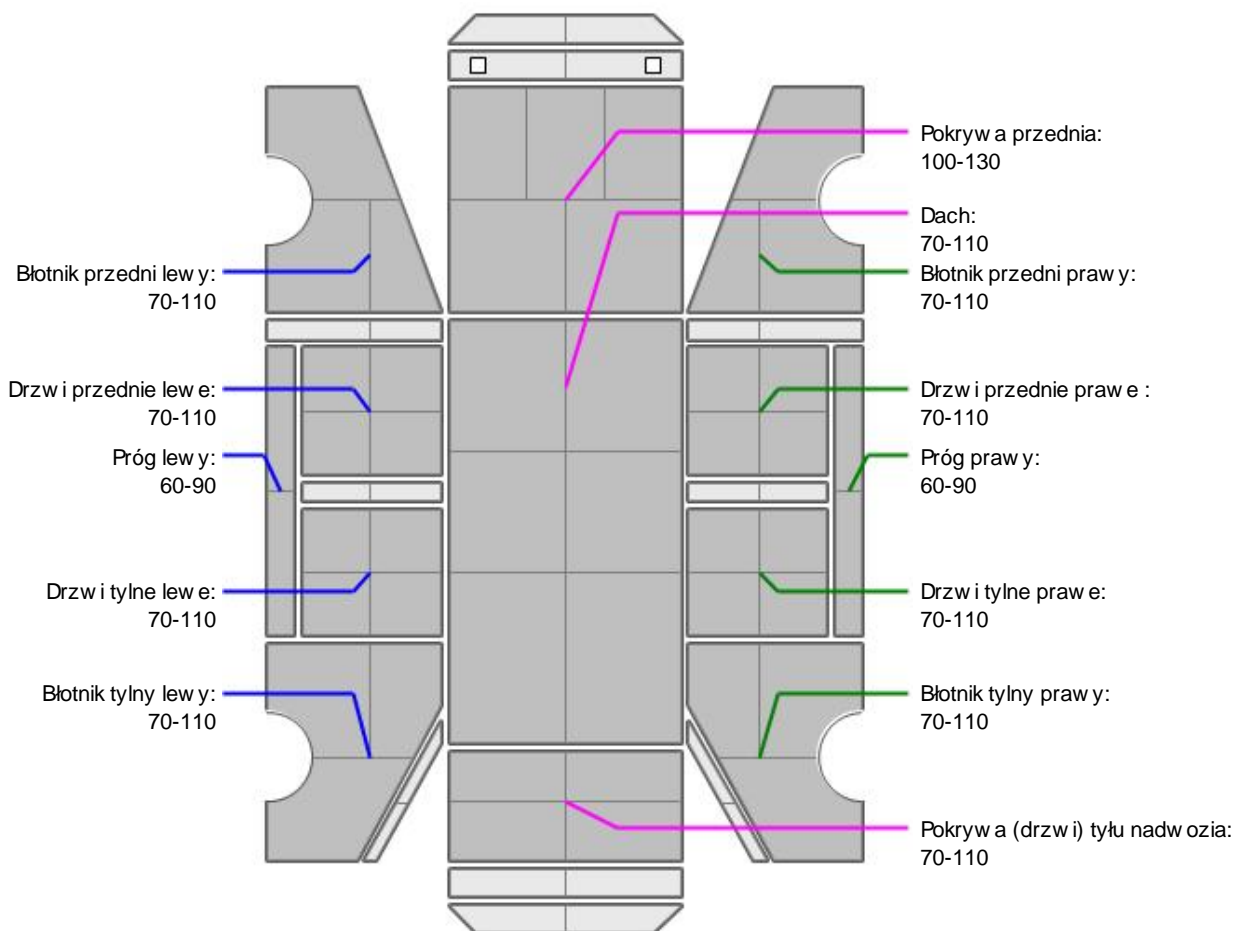
OPIS STANU TECHNICZNEGO ZESPOŁÓW POJAZDU



NADWOZIE - Szkielet i poszycia zewn trzne

L.p.	Nazwa elementu	L / P	Rodzaj uszkodzenia	Opis	Fot. nr
1	Pokrywa przednia		Odpryski powłoki lakierowej		
2	Drzwi boczne przednie	P	Zarysowania powłoki lakierowej		
3	Próg	P	Zarysowania powłoki lakierowej		

Na pozostałych elementach oblacowania bryły nadwozia stwierdzono również typowe dla jego okresu eksploatacji uszkodzenia powłoki lakierowej (zarysowania, odpryski, itp.)


NADWOZIE – Opis powłoki lakierowej


L.p.	Nazwa elementu	L / P	Grubość powłoki [μm]	Opis
1	Pokrywa przednia		100-130	
2	Dach		70-110	
3	Błotnik przedni	L	70-110	
4	Próg	L	60-90	
5	Drzwi przednie	L	70-110	
6	Drzwi tylne	L	70-110	
7	Błotnik tylny	L	70-110	
8	Błotnik przedni	P	70-110	
9	Próg	P	60-90	
10	Drzwi przednie	P	70-110	
11	Drzwi tylne	P	70-110	
12	Błotnik tylny	P	70-110	
13	Pokrywa (drzwi) tyłu nadwozia		70-110	

Podane przedziały grubości powłoki lakierowej, dotyczą punktów pomiarowych. Nie mogą być traktowane jako gwarancja, że grubość powłoki lakierowej w innych punktach nie wykracza poza te przedziały. Pomiar powłoki lakierowej został wykonany urządzeniem bezdźwiękowym w posiadaniu rzeczoznawcy. Pomiar wykonany innym przyrządem może się różnić.

**NADWOZIE – Wyposażenie zewnętrzne**

L.p.	Nazwa elementu	L / P	Rodzaj uszkodzenia	Opis	Fot. nr
1	Zderzak przedni		Zarysowany		
2	Zderzak tylny		Zarysowany		
3	Szyba przednia		Odpryski warstwy zewnętrznej		

**NADWOZIE – Wyposażenie wewnętrzne**

L.p.	Nazwa elementu	L / P	Rodzaj uszkodzenia	Opis	Fot. nr
1	Poszycie tablicy rozdzielczej		Zarysowania		
2	Poszycie tapicerskie drzwi tyłu nadwozia		Zarysowane		

Wn trze pojazdu nosi typowe dla jego okresu eksploatacji zabrudzenia oraz zużycie wszystkich elementów

**PODWOZIE – ZAWIESZENIE I KOŁA**

L.p.	Nazwa elementu	L / P	Rodzaj uszkodzenia	Opis	Fot. nr
1	Tarcza koła tylnego aluminiowa	L	Zadrapania krawędzi bocznej		
2	Tarcza koła tylnego aluminiowa	P	Zadrapania krawędzi bocznej		

JAZDA KONTROLNA

- | | | |
|---|-----------------------------------|----------|
| 1 | Głośno pracujący silnik | BEZ UWAG |
| 2 | Praca układu kierowniczego | BEZ UWAG |
| 3 | Głośno (stuk) zawieszenia | BEZ UWAG |
| 4 | Zmiana biegów, działanie sprzęgła | BEZ UWAG |
| 5 | Skuteczność hamulca zasadniczego | BEZ UWAG |
| 6 | Skuteczność hamulca pomocniczego | BEZ UWAG |

Próba ruchowa przeprowadzona na niewielkim dystansie, w warunkach parkingowych, z prędkością do 15 km/h

DOKUMENTY I KOMPLETACJA POJAZDU

- | | | |
|---|------------------------|-----|
| 1 | Kluczyki (ilość sztuk) | 2 |
| 2 | Dowód rejestracyjny | TAK |
| 3 | Instrukcja obsługi | TAK |
| 4 | Trójkąt ostrzegawczy | TAK |

POZOSTAŁE INFORMACJE

- Pochodzenie pojazdu**
Krajowy
- Badanie poprawności numerów identyfikacyjnych**
Numer VIN wybity na karoserii, numer VIN tabliczki znamionowej zgodny z dowodem rejestracyjnym
- Weryfikacja odczytanego stanu drogomierza**
Odczytany z licznika

Zastrzeżenia ograniczające opinię.

Ü Zawarte w niniejszej Ocenie/Raporcie informacje (w tym dotyczące wyposażenia) służy jedynie ogólnym celom informacyjnym. Ocena/Raport nie może być zatem traktowana jako oferta w rozumieniu przepisów Kodeksu Cywilnego oraz opisu towaru ani zapewnienia w rozumieniu art. 4 Ustawy z dnia 27 lipca 2002 roku o szczególnych warunkach sprzedaży konsumenckiej.

Ü Ocena/Raport została sporządzona w celu ustalenia istnienia albo nieistnienia uszkodzeń nieakceptowalnych podczas korzystania z samochodu lub innych okoliczności uzgodnionych w zleceniu. Ocena/Raport nie obejmuje typowych uszkodzeń wynikających z eksploatacji samochodu oraz jego standardowego użytkowania.

Ü Jeżeli chcesz traktować ten dokument jako źródło wiedzy o samochodzie przy jego zakupie, czynisz to na własną odpowiedzialność. Rzeczoznawca Sp. j. nie ponosi odpowiedzialności za takie użycie tej Oceny/Raporcie.

Ü Niniejsza wycena służy wyłącznie do oszacowania wartości rynkowej przedmiotu wyceny i nie może być wykorzystywana do żadnego innego celu, niż wymieniony powyżej. W szczególności wycena nie może stanowić podstawy do oceny cech i stanu wycenianego obiektu przy jego zakupie.

Ü Rzeczoznawca nie bierze na siebie odpowiedzialności za wady ukryte (prawne i fizyczne) oraz ewentualne skutki wynikające z dalszego użytkowania przedmiotu wyceny, a także z skutki wykorzystania samej wyceny.

Ü Powyższa wycena nie jest ekspertyzą stanu technicznego przedmiotu wyceny i za taką nie może być uznawana, w szczególności nie może być traktowana jako gwarancja sprzedaży przedmiotu wyceny za oszacowaną wartość.

Ü Wycenę przeprowadzono w oparciu o dostarczoną dokumentację oraz badanie organoleptyczne wycenianego obiektu. Nie prowadzono badań diagnostycznych oraz weryfikacji warsztatowej przedmiotu wyceny.

Ü Nie stwierdzono dodatkowych niesprawności i/lub uszkodzeń i/lub braków w zakresie możliwym do ustalenia w warunkach oględzin tj. bez dostępu do spodu pojazdu, specjalistycznego sprzętu diagnostycznego, jazdy próbnej wykonanej w warunkach drogowych z obciążeniem.

Ü Rzeczoznawca podczas oględzin poza warszatem nie jest w stanie stwierdzić wypadkowej przeszłości pojazdu. W przypadku podwyższonych wartości pomiarów powłoki lakierowej, konieczna jest ekspertyza w warunkach warsztatowych.

Ü Rok produkcji pojazdu - nie weryfikowano. Przyjeto to w oparciu o dane przekazane przez Zleceniodawcę.

Ü Niniejsza wycena nie może być publikowana w całości w jakimkolwiek dokumencie bez zgody wykonawców i bez uzgodnienia z nimi formy i treści takiej publikacji. Zakaz publikacji nie dotyczy posługiwania się wyceną w umowach cywilno-prawnych zawieranych przez zleceniodawcę i dotyczących przedmiotu.

Ü Przed odbiorem pojazdu, kupujący zobowiązany jest do konfrontacji rzeczywistego stanu z informacjami zawartymi w wycenie. Odbiór przedmiotu jest równoznaczny ze zrzeczeniem się wszelkich roszczeń, co do stanu technicznego.

Ü Nie badano poprawności i/lub budowy numerów identyfikacyjnych/seryjnych obiektu oraz nie weryfikowano prawdziwości danych obiektu.

Ü Niniejsza wycena nie może być traktowana jako gwarancja sprzedaży przedmiotu wyceny za oszacowaną wartość.

Ü W przypadku ujawnienia dodatkowych informacji dotyczących przedmiotowego pojazdu, niedostępnych w czasie wykonywania niniejszej opinii, zaprezentowane stanowisko może ulec zmianie.

Ü W opinii zało ono, że nie wykryto żadnych faktów, które mogłyby istotnie wpływać na wartość wycenionego pojazdu, jeżeli w opisie pojazdu nie widnieją inaczej.

Ü Rzeczoznawca nie ponosi odpowiedzialności za ewentualne błędy wynikające z przedstawionych informacji otrzymanych od użytkownika/sprzedawcy/zamawiacza tego wyceny, jeżeli brak podstaw do kwestionowania ich zgodnie ze stanem rzeczywistym lub te ustalenie stanu rzeczywistego przez rzeczoznawcę było niemożliwe lub znacznie utrudnione.

Ü Wyposażenie standardowe wg. Info - Ekspert/Eurotax. Rzeczoznawca nie ponosi odpowiedzialności za ewentualne błędy programu. Opis stanu technicznego pojazdu jest ważny na dzień oględzin. Rzeczoznawca nie bierze odpowiedzialności za zmiany stanu pojazdu wynikające z dalszej eksploatacji lub postoju (np. uszkodzenie akumulatora, powiększenie lub powstanie ognisk korozji, uszkodzenie układu hamulcowego, itp.)

Ü Jeżeli elementy jednostki napędowej, układu przeniesienia napędu itp., są rozmontowane, rzeczoznawca nie weryfikuje kompletności poszczególnych układów. Możliwość wystąpienia braków w kompletacji (np. ze względu na wykorzystanie unieruchomionego pojazdu jako „dawcy części”).

Ü Nie weryfikowano odczytanego stanu drogomierza z zapisami w urządzeniach elektronicznych pojazdu.

Dokument wystawiony elektronicznie, ważny bez podpisu

DOKUMENTACJA FOTOGRAFICZNA



Fot. nr 1



Fot. nr 2



Fot. nr 3



Fot. nr 4



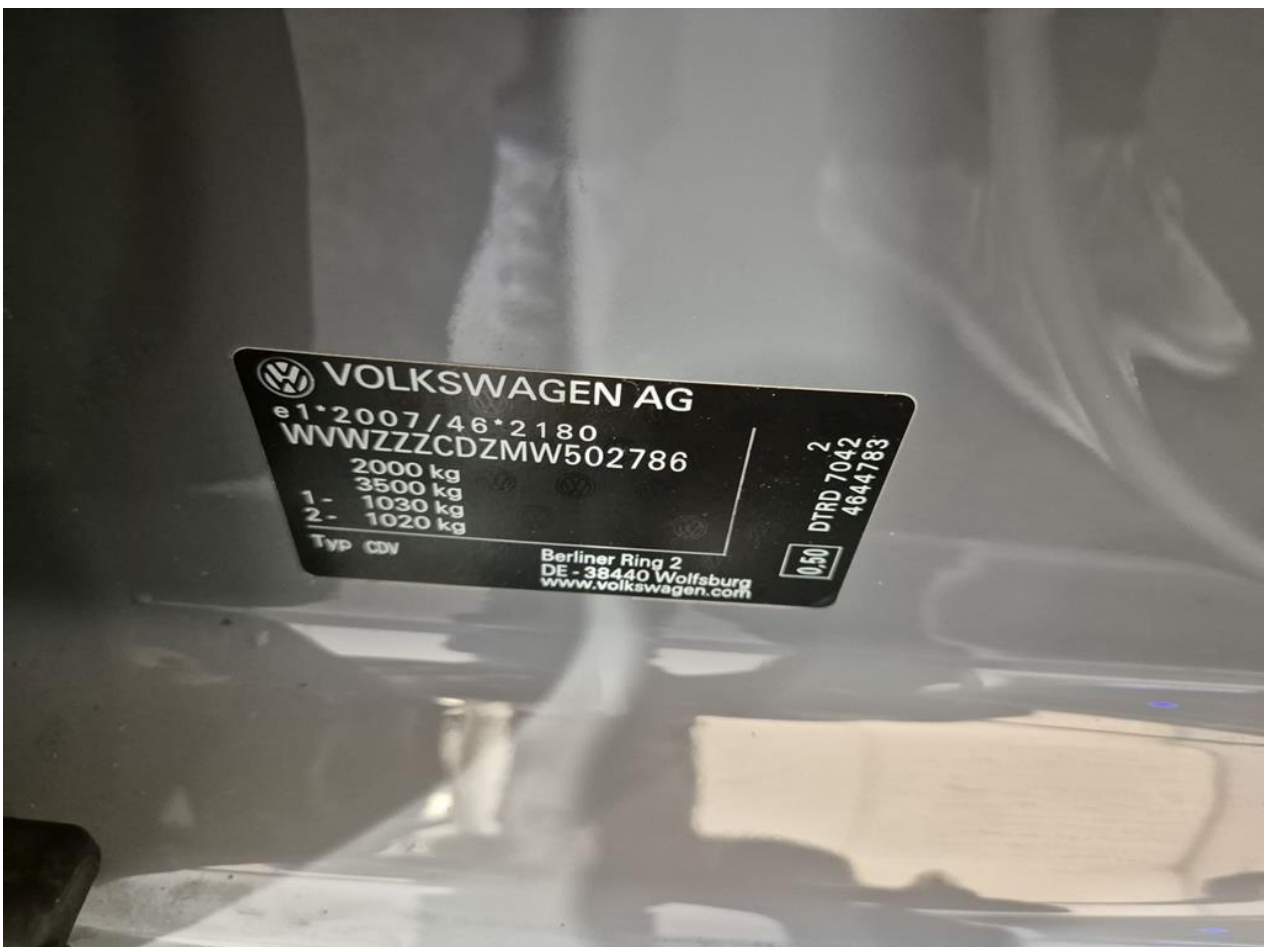
Fot. nr 5



Fot. nr 6



Fot. nr 7



Fot. nr 8



Fot. nr 9



Fot. nr 10



Fot. nr 11



Fot. nr 12



Fot. nr 13



Fot. nr 14



Fot. nr 15



Fot. nr 16



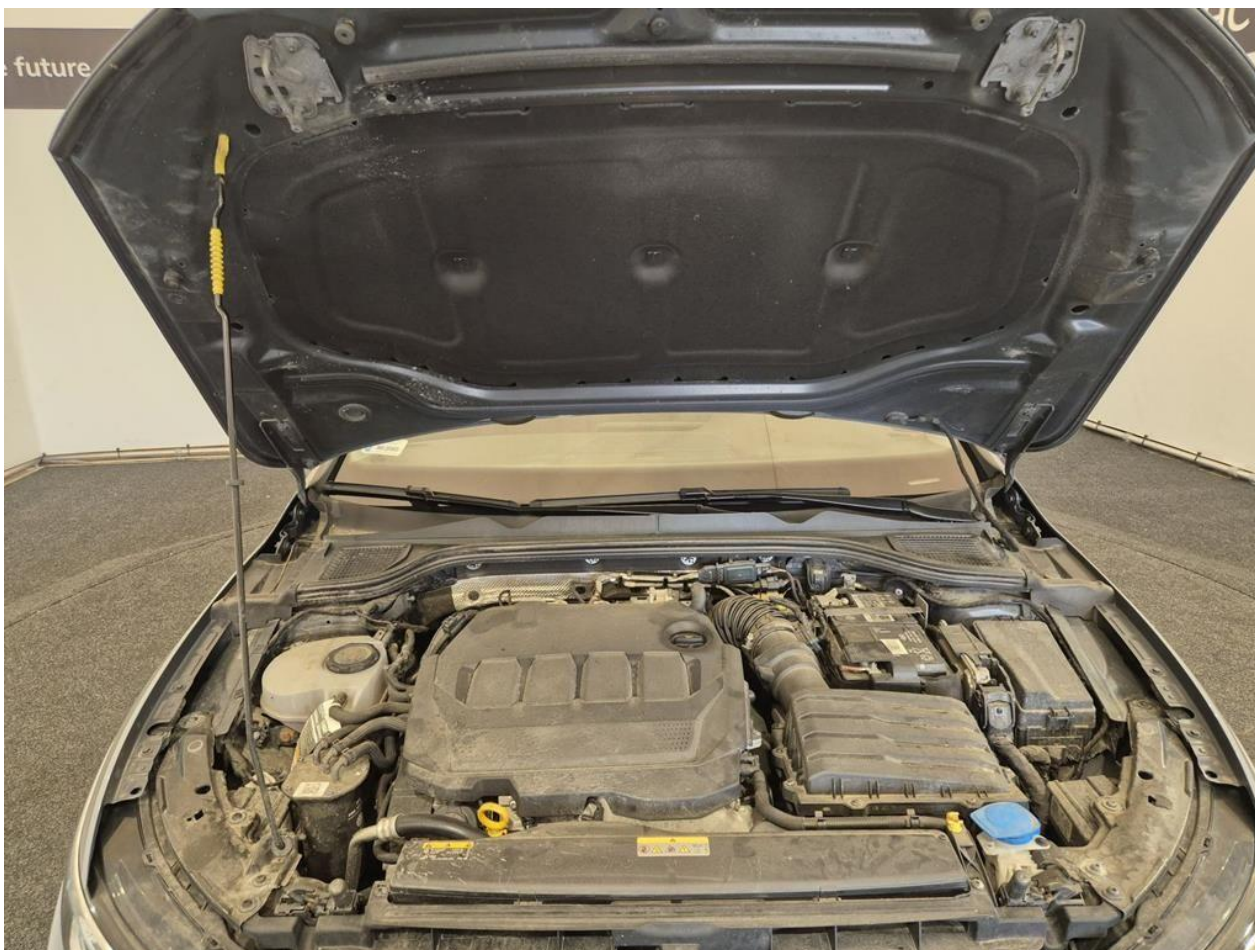
Fot. nr 17



Fot. nr 18



Fot. nr 19



Fot. nr 20



Fot. nr 21



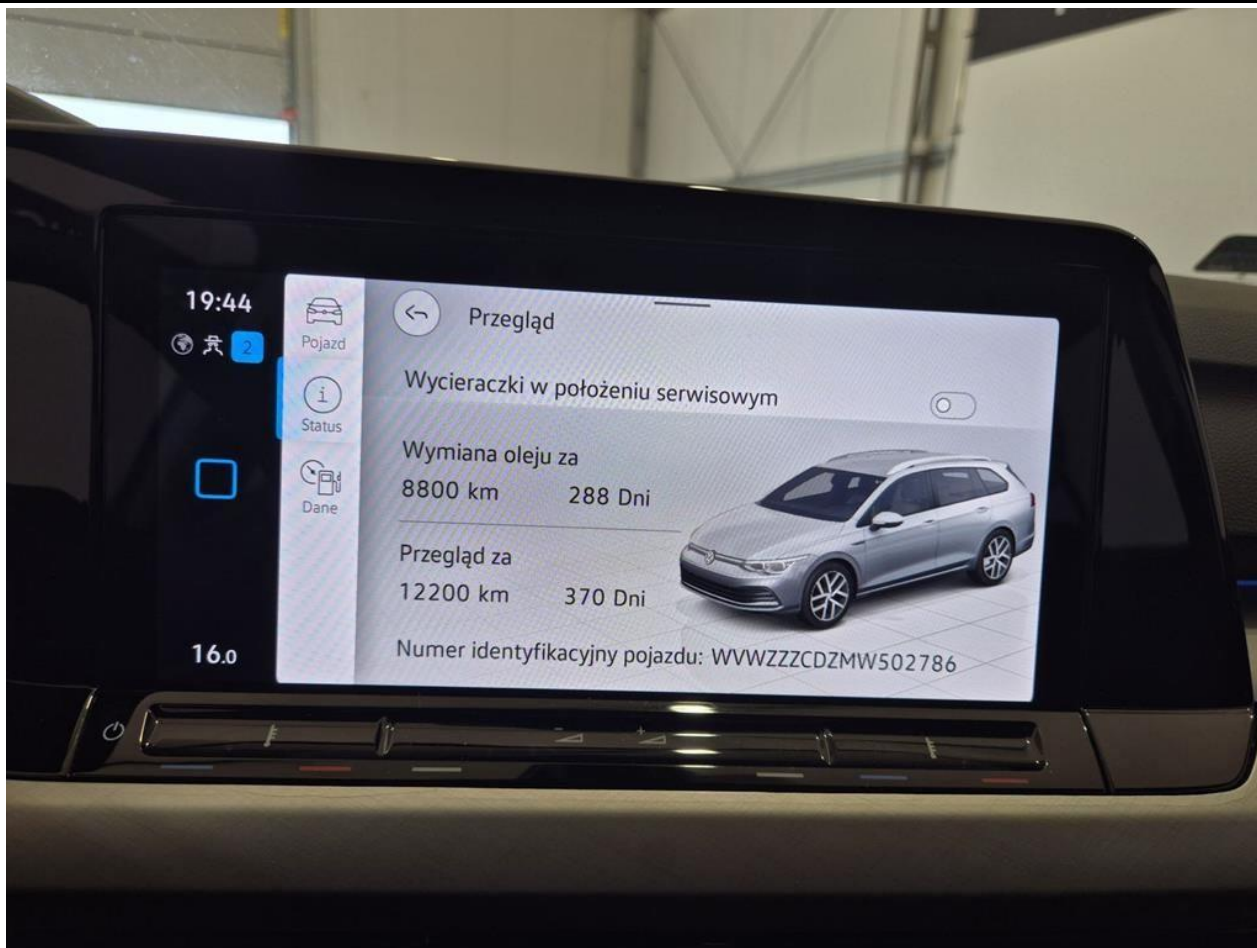
Fot. nr 22



Fot. nr 23



Fot. nr 24



Fot. nr 25



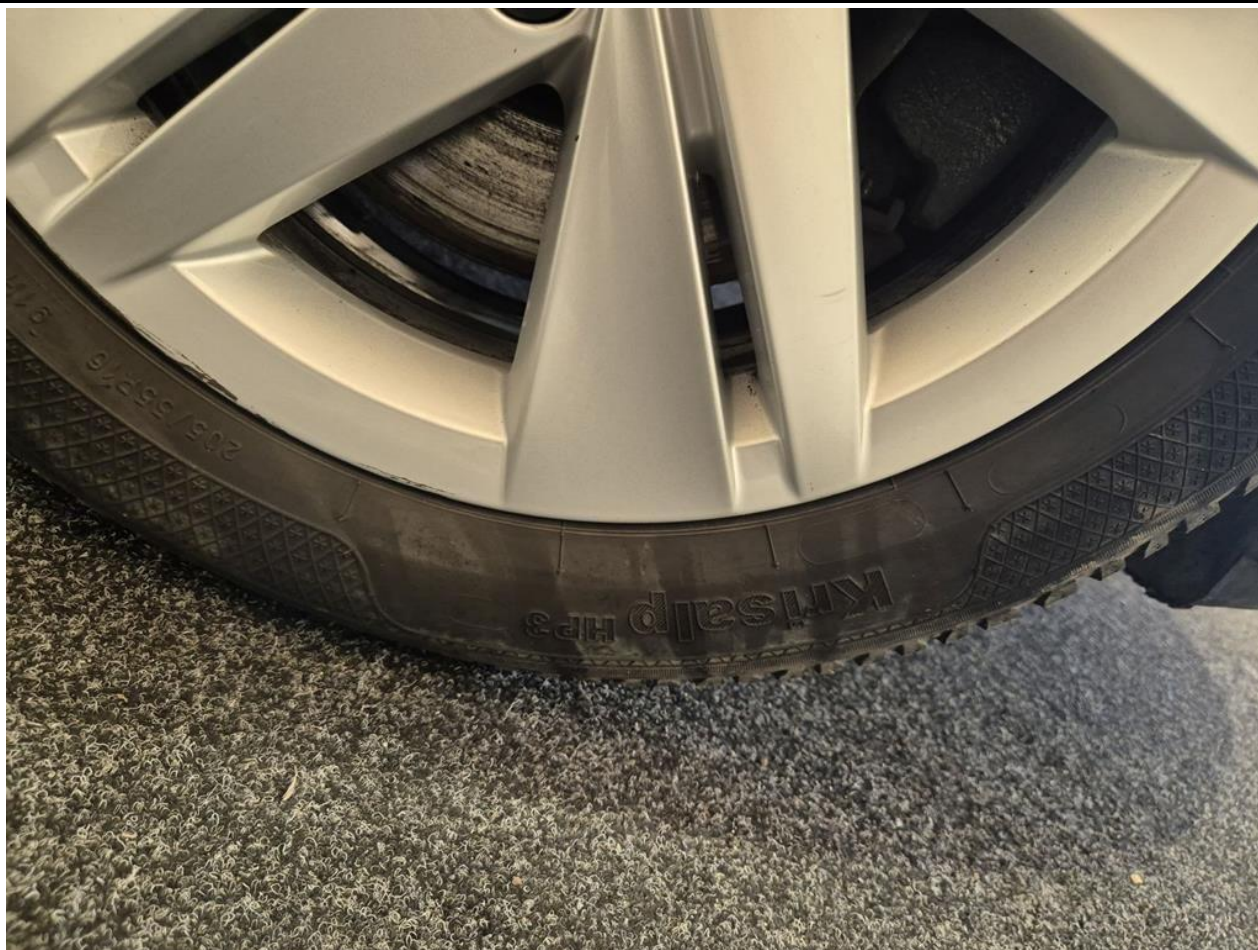
Fot. nr 26



Fot. nr 27



Fot. nr 28



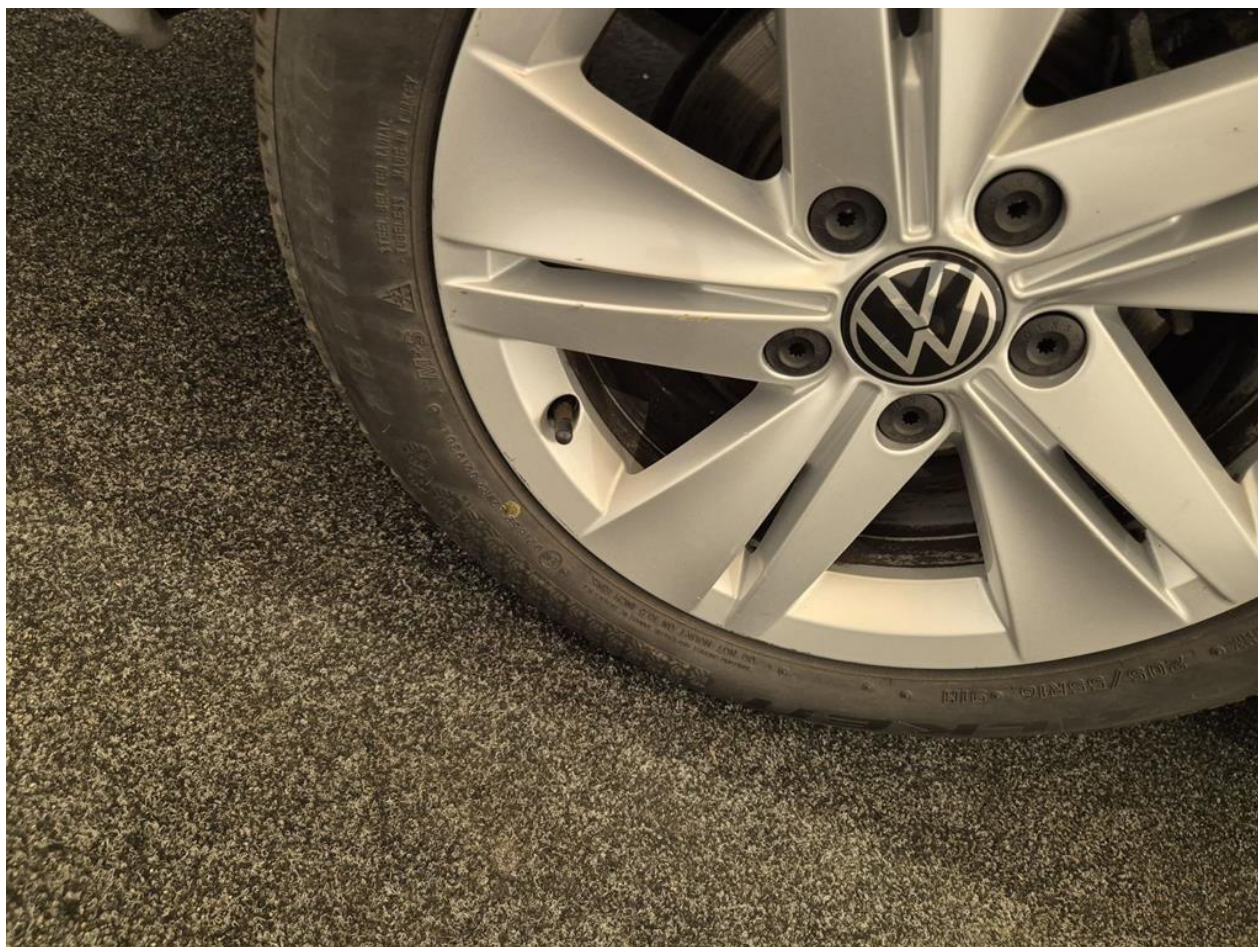
Fot. nr 29



Fot. nr 30



Fot. nr 31



Fot. nr 32



Fot. nr 33



Fot. nr 34



Fot. nr 35



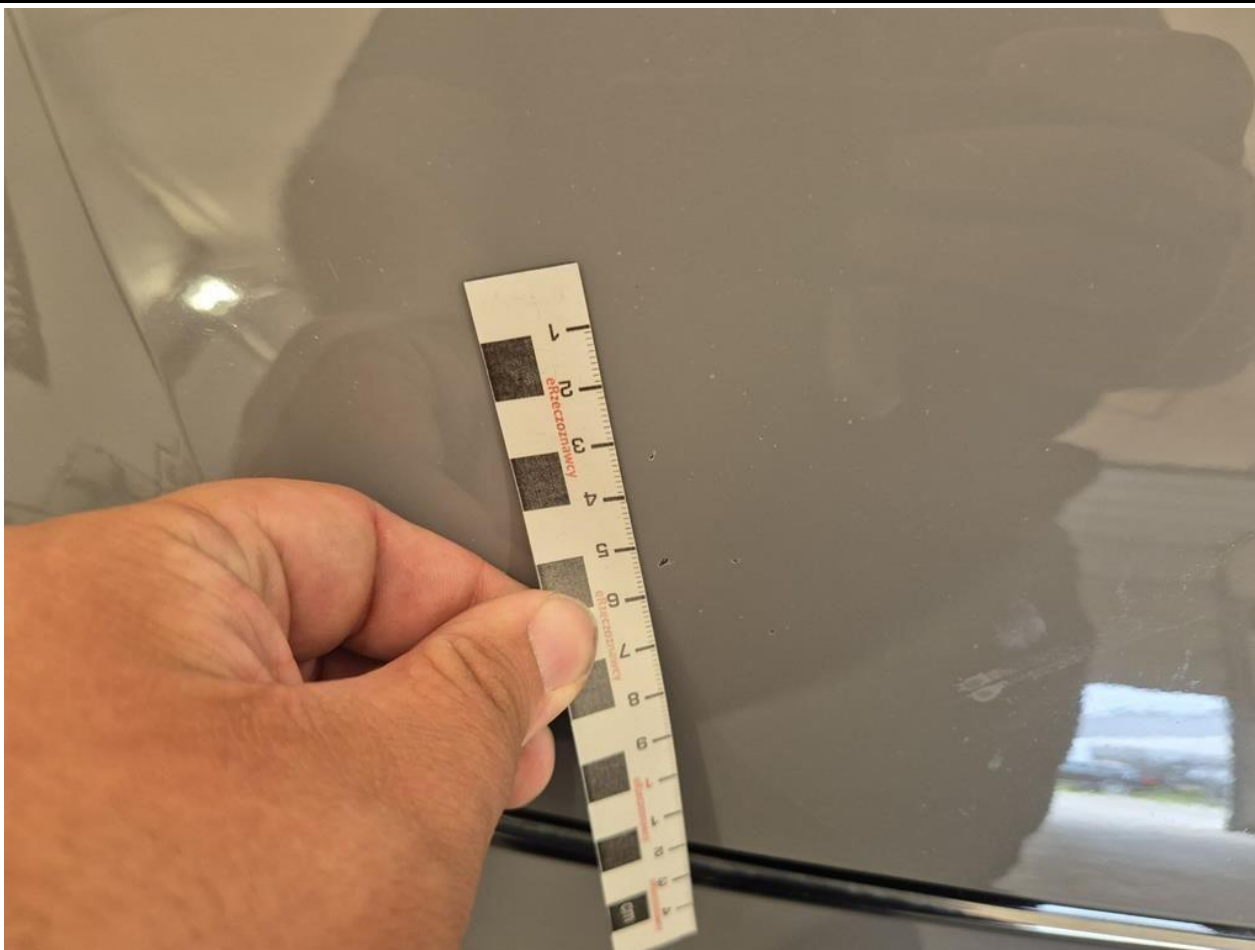
Fot. nr 36



Fot. nr 37



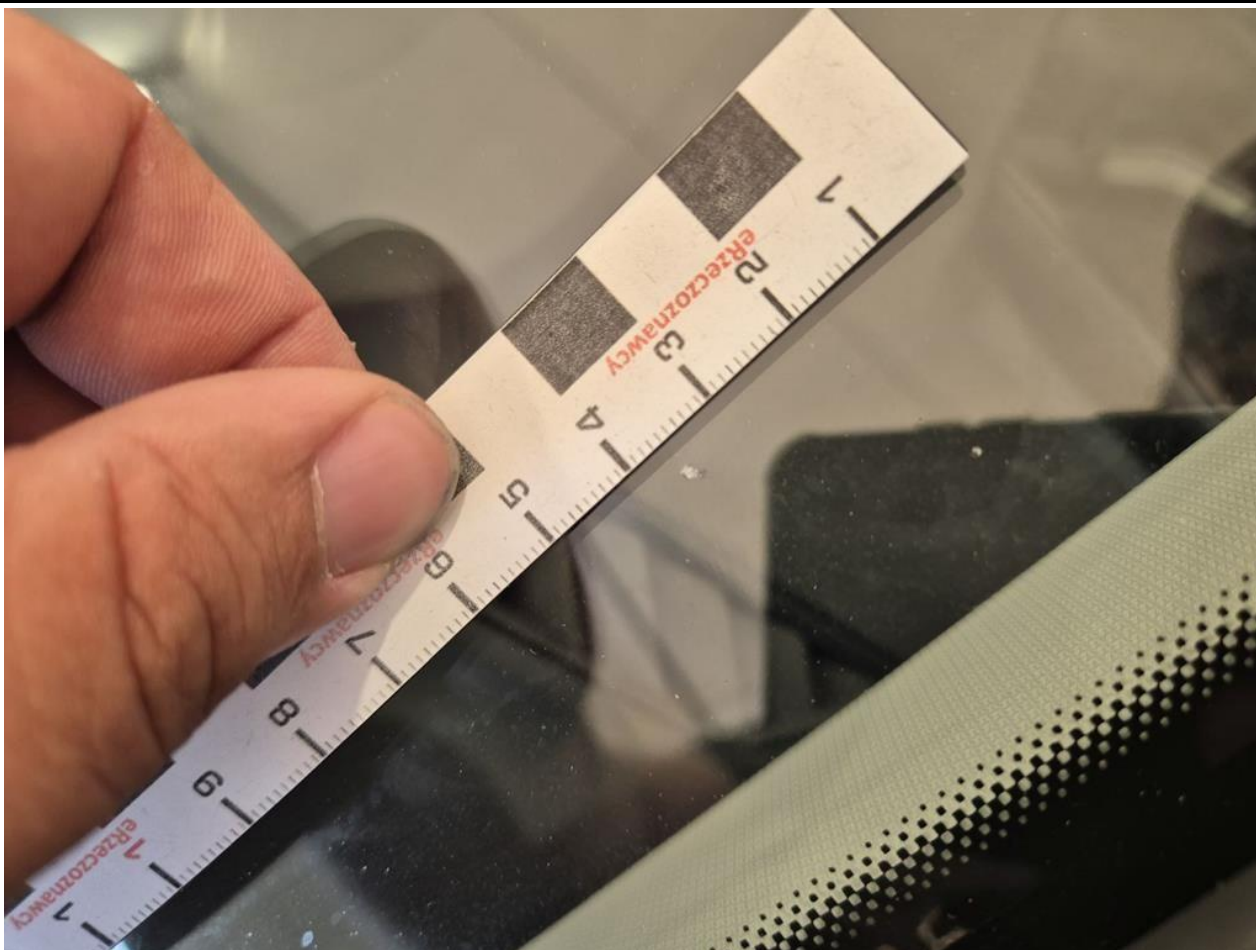
Fot. nr 38



Fot. nr 39



Fot. nr 40



Fot. nr 41



Fot. nr 42



Fot. nr 43



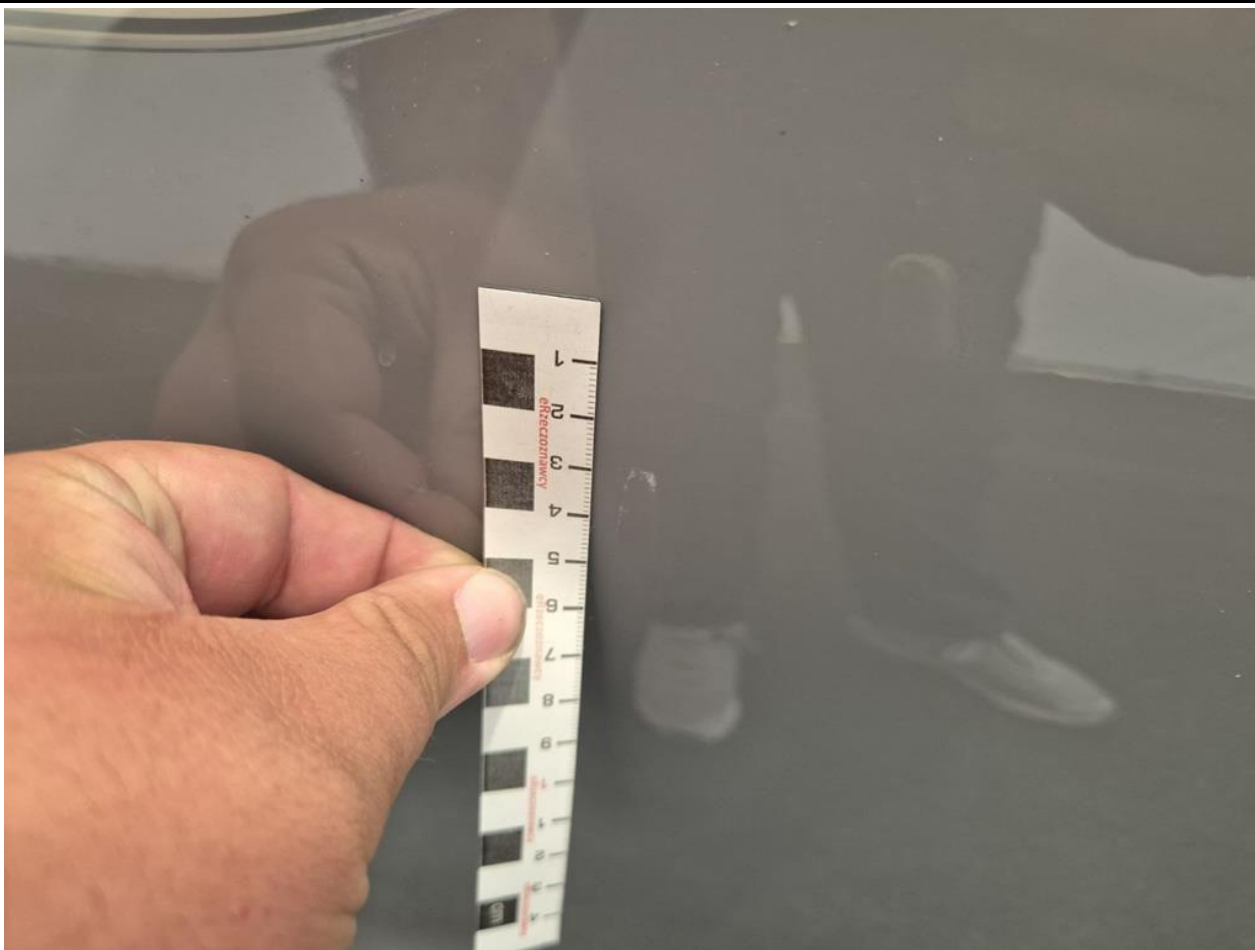
Fot. nr 44



Fot. nr 45



Fot. nr 46



Fot. nr 47



Fot. nr 48



Fot. nr 49



Fot. nr 50



Fot. nr 51



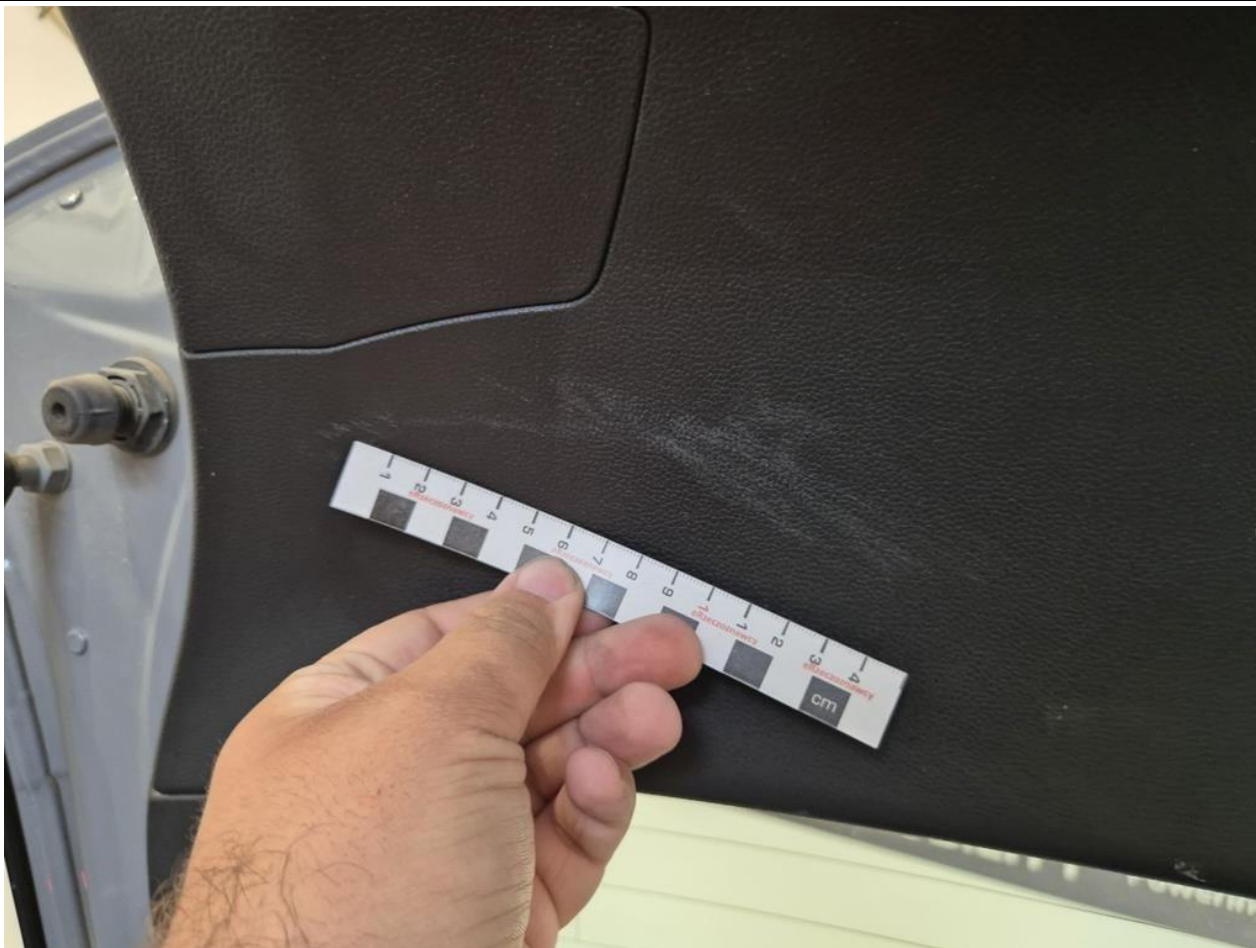
Fot. nr 52



Fot. nr 53



Fot. nr 54



Fot. nr 55



Fot. nr 56



Fot. nr 57



Fot. nr 58



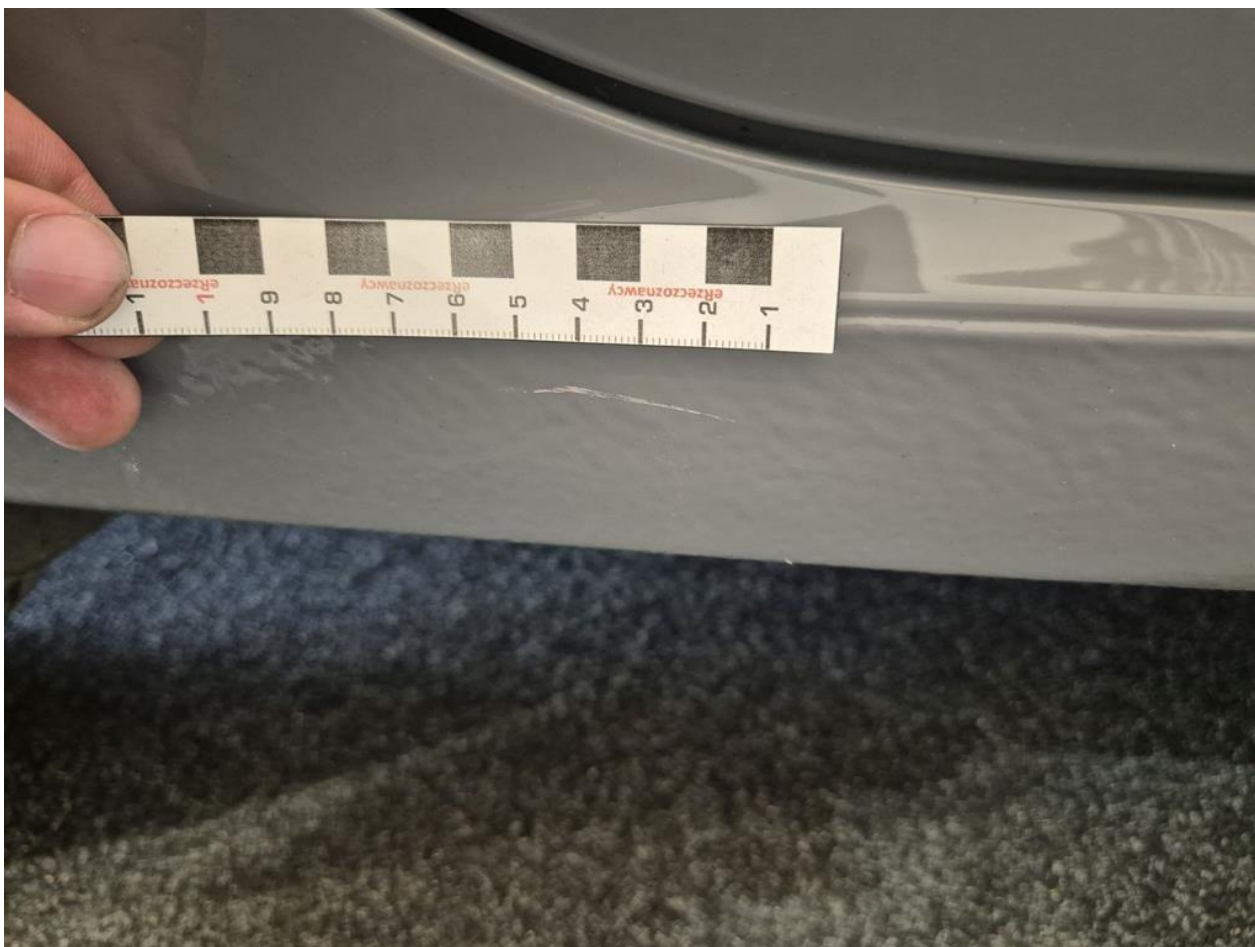
Fot. nr 59



Fot. nr 60



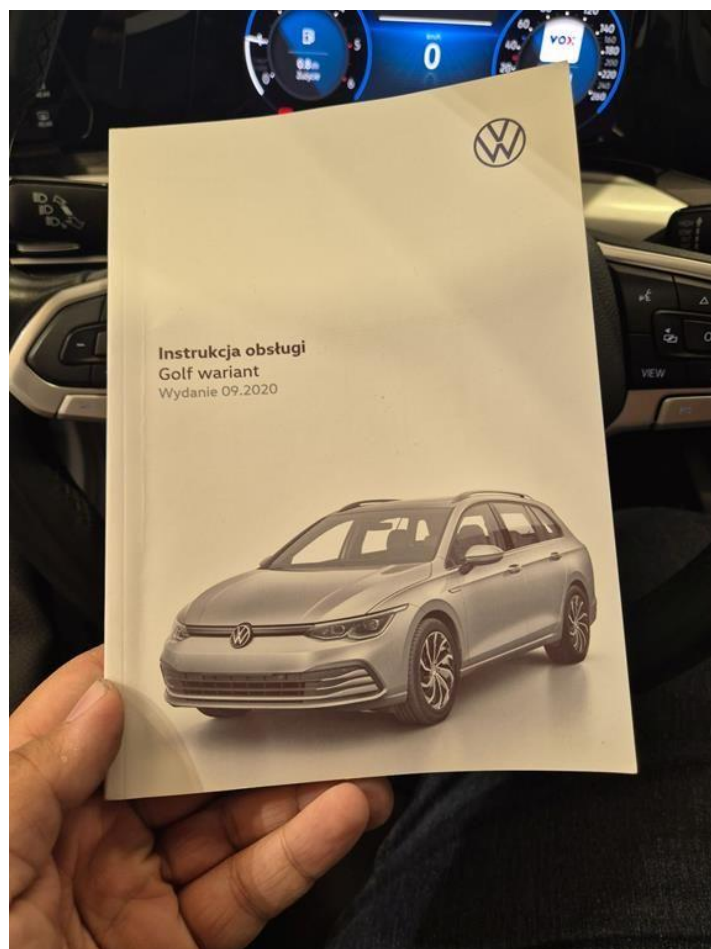
Fot. nr 61



Fot. nr 62



Fot. nr 63



Fot. nr 64

DRPOL1465058BAQ4771116140260273 WVWZZZCDZMM502786 WE2F903<<<1>>><<<0021700200109851	RODZAJ POJAZDU SAMOCHOÓD OSOBOWY	C.1.1 HITACHI CAPITAL POLSKA SP. Z O.O.	WSPÓLNOTA EUROPEJSKA RZECZPOSPOLITA POLSKA Dowód Rejestracyjny
	PROZNIACZNIENIE ---	C.1.2 140260273 C.1.3 02-797 WARSZAWA FRANCISZKA KLIMCZAKA 1	
ROK PRODUKCJI 2020	C.2.1 HITACHI CAPITAL POLSKA SP. Z O.O.	C.2.2 140260273	PREZYDENT M. ST. WARSZAWY DZIELNICA MOKOTÓW UL. RAKOWIECKA 25/27 02-517 WARSZAWA ORGAN WYDAJĄCY
DOPIUSZCZALNA ŁADOWNOŚĆ ---	C.2.3 02-797 WARSZAWA FRANCISZKA KLIMCZAKA 1	C.2.3 02-797 WARSZAWA FRANCISZKA KLIMCZAKA 1	
NAMIEJSZY DOP. NACISK OSI 10,09 kN	C	F ₁ 2000 kg F ₂ 2000 kg F ₃ 3500 kg	A WE 2F903
NR KARTY POJAZDU AAD1253435	G 1413 kg J M1	K e1*2007/46*2180*00	0.1 VOLKSWAGEN 0.2 CDV -ACDTRDX8 -FN6FN6C902M4BIS8N1LV1AVR2AGA
QR CODE	L 2 O ₁ 1500 kg O ₂ 720 kg	L 2 O ₁ 1500 kg O ₂ 720 kg	D 0.3 GOLF WE2F903
SERIA DR/BAQ 4771116	P ₁ 1968,00 cm ³ P ₂ 85,00 kW	P ₁ 1968,00 cm ³ P ₂ 85,00 kW	E WVWZZZCDZMM502786
	P ₃ D Q ---	P ₃ D Q ---	B 10.12.2020 11.12.2020 H ---
	S ₁ 5 S ₂ ---	S ₁ 5 S ₂ ---	SERIA DR/BAQ 4771116

Fot. nr 65

X TERMIN BADAŃ TECHNICZNYCH 09.12.2023 m.p. [podpis] DATA PODPIS	X TERMIN BADAŃ TECHNICZNYCH 10.12.2025 m.p. [podpis] DATA PODPIS	1. ADKRYCIE LIZYCOWE ---(V.9) POZIOM EMISJI SPALIN EURO 5 2021-02-08 [podpis]
X TERMIN BADAŃ TECHNICZNYCH m.p. DATA PODPIS	X TERMIN BADAŃ TECHNICZNYCH m.p. DATA PODPIS	
X TERMIN BADAŃ TECHNICZNYCH m.p. DATA PODPIS	X TERMIN BADAŃ TECHNICZNYCH m.p. DATA PODPIS	

A - numer rejestracyjny pojazdu, B - data pierwszej rejestracji pojazdu, C - dane posiadacza pojazdu / właściciela pojazdu, D - dane pojazdu, E - numer identyfikacyjny pojazdu, F₁ - masa całkowita na osi przedniej, G - masa własna, H - okres ważności dowodu, I - data wydania dowodu rejestracyjnego, K - numer homologacji homologacji typu pojazdu, P₁, P₂, P₃ - dane silnika, Q - stosunek mocy do ciężaru (w kW/kg), S₁, S₂ - liczba miejsc siedzących (maksymalna), E2, E3 - dopuszczalna masa całkowita pojazdu z pojazdem, pojazdem / pojazdem, I - liczba osi, O₁, O₂ - maksymalna masa całkowita przyczepy / przyczepy / przyczepy, X - potwierdzenie przeprowadzenia badania technicznego pojazdu w wyznaczonym terminie badania technicznego pojazdu.

Pouczenie:
Właściciel pojazdu jest zobowiązany zgłosić w ciągu 30 dni organowi, który wydał dowód rejestracyjny, wszelkie zmiany danych zawartych w dowodzie rejestracyjnym pojazdu.

Fot. nr 66

Dokument wystawiony elektronicznie, wa ny bez podpisu