

Nr zlecenia DEKRA: MHC/WAW/40205/26/05/08
Nr zlecenia/szkody:
Data zlecenia: 08-05-2026

DEKRA Polska - Centrala
02-673 Warszawa, ul. Konstruktorska 12A

Zleceniodawca:
Hitachi Aukcja
MHC MOBILITY Sp. z o.o.
Franciszka Klimczaka 1, 02-797 Warszawa

Rzeczoznawcy:
Mateusz Wasilewski (WSP)
DEKRA Polska - współpraca O/Warszawa
Jacek Kleczek (WSP)
DEKRA Polska - współpraca O/Rzeszów

Ocena stanu technicznego pojazdu

Eurotax-Kod EC	Marka, model, typ pojazdu				Rodzaj nadwozia
0141269	VOLKSWAGEN, Transporter T6.1 2.0 TDI Euro 6 1968ccm - 110KM 2...				SPK
Rodzaj silnika	Pojemność [ccm]	Moc [KM/kW]	Skrzynia biegów	Stan licznika [km] (odczytany)	Ilość drzwi/miejsc
z zapłonem samoczynnym	1968	110/81	manualna	55 341	4/6
Nr rej. pojazdu	Nr nadwozia (VIN)		Data 1-rej./rok prod.	Następne bad. tech.	Lakier
WE4S939	WV1ZZZ7JZNX008552		10-11-2021/2021	09-11-2026	biały/UNI

Data oględzin: 15-05-2026

Miejsce oględzin:

UP Tarczyn k. Warszawy
Żytnia 2
05-555 Tarczyn

Wyposażenie standardowe wg Eurotax

ABS (system zapobiegający blokowaniu kół podczas hamowania), Airbag kierowcy i pasażera, ESP (elektroniczny system stabilizacji toru jazdy z EDS, ASR, MSR), Elektryczne podnoszenie szyb w kabinie kierowcy, Felgi stalowe 16 z ogumieniem, Gniazdo 12V, Hill Start Assist - asystent ruszania pod górę, Immobiliser, Instalacja telefoniczna Bluetooth, Klimatyzacja półautomatyczna Climatic, Klimatyzacja półautomatyczna Climatic, Kluczyki składane dwa, Kolumna kierownicy regulowana w dwóch płaszczyznach, Koło zapasowe pełnowymiarowe, Lakier podstawowy, uni, Lusterka zewnętrzne elektrycznie regulowane i ogrzewane, Opony o zmniejszonym oporze toczenia, Podsufitka komfortowa, Podłoga w kabinie kierowcy wyłożona wykładziną gumową, Przygotowanie do montażu radia: antena w lusterkach zewnętrznych, 2 głośniki, Radio Composition Audio, Regulacja zasięgu reflektorów, Schowek pasażera podświetlany, klimatyzowany, Siedzenie dwuosobowe obok kierowcy ze schowkiem pod siedziskiem, System Start-Stop wyłączający silnik na postoju, System automatycznego hamowania po kolizji, System rekuperacji odzyskujący energię podczas hamowania, Szyby termoizolacyjne, Tapicerka materiałowa, Uchwyty do mocowania ładunku, Wspomaganie układu kierowniczego, Zamek centralny sterowany pilotem, Światła do jazdy dziennej.

Ogumienie

Oś	Koło	Producent, typ	Rozmiar	Profil/Zużycie
1	lewe	Falken, EUROWINTER VAN01	205/65 R16 107/105T	6.0 mm
1	prawe	Falken, EUROWINTER VAN01	205/65 R16 107/105T	6.0 mm
2	lewe	Falken, EUROWINTER VAN01	205/65 R16 107/105T	6.0 mm
2	prawe	Falken, EUROWINTER VAN01	205/65 R16 107/105T	6.0 mm

Kompletność dokumentów poj./wyposażenia/akcesoriów/inne

[Dokumenty rej.] - POLISA UBEZP. (Nie.), Kluczyki (TAK - 2), Tablice rejestracyjne (TAK - 2), Dowód rejestracyjny (TAK), Karta pojazdu (NIE), [AKCESORIA POJ. (obowiązkowe)] - Apteczka pierw. pomocy (TAK), Gaśnica (NIE), Trójkąt ostrzegawczy (TAK), Instrukcja obsługi poj. (TAK), KSIĄŻKA PRZEGLĄDÓW (Nie.)

Uwagi Rzeczoznawcy - dot. wyceny

Ślady eksploatacji zarysowania, odpryski, wgniecenia etc, wewnątrz zabrudzone, brak możliwości otworzenia drzwi tp

Grubość powłoki lakierowej

W zakresie do 150 µm

Poz.	Nazwa części	Przedział grubości powłoki lakierowej [µm]
1	Pokrywa komory silnika	do 150
2	Błotnik przedni lewy	do 150
3	Błotnik przedni prawy	do 150
4	Słupek przedni lewy	do 150
5	Słupek przedni prawy	do 150
6	Słupek środkowy lewy	do 150
7	Słupek środkowy prawy	do 150
8	Próg lewy	do 150
9	Próg prawy	do 150
10	Dach	do 150
11	Drzwi przednie lewe	do 150
12	Drzwi przednie prawe	do 150
13	Drzwi tylne lewe	do 150
14	Drzwi tylne prawe	do 150

Opis stwierdzonych uszkodzeń

Do wymiany

Poz.	Nazwa części	Nr katalogowy	Opis uszkodzenia	NS [%]
1	Kierownica przystosowana do Airbag	2GM41909181U	liczne, ubytki materiału	
2	Tapicerka siedziska 1.rząd L	7E0881405DBUEL	głębokie, ubytki materiału	

Do naprawy

Poz.	Nazwa części	Nr katalogowy	Opis uszkodzenia	Czas [rbg]
1	Rama drzwi,przód L	7E0810075	liczne, łuszczenie powłoki lakierowej, liczne, ślady korozji, płytkie, wgniecenie	1.2
2	Tapicerka siedziska 1.rząd R	7E0881405DBUEL	liczne, zabrudzenie	

Do lakierowania

Poz.	Nazwa części	Rodzaj lakierowania	Opis uszkodzenia	NS [%]
1	Próg/łuk pod drzwiami przednimi L	I		
2	Dach, część środkowa	III		

Uszkodzenia niekalkulowane

Poz.	Nazwa części	Nr katalogowy	Opis uszkodzenia	Czas [rbg]
------	--------------	---------------	------------------	------------

1	Drzwi przednie (nieuzbrojone) L	7LA831055	łagodne, wgniecenie/odkształcenie	
2	Drzwi tylne (nieuzbrojone) R	7LA841080	łagodne, wgniecenie	1
3	Boczna ściana skrzyni L	7F7829051	liczne, zarysowanie	
4	Boczna ściana skrzyni R	7F7829052	łagodne, zarysowanie	

Oznaczenia:

NS - amortyzacja %, L - lakierowanie >> I - część nowa, II - wierzchnie, III - po naprawie do 50%, IV - po naprawie pow 50%, K1R - tworzywa szt części nowe, K1N - tworzywa szt części nowe, K1G - tworzywa szt części nowe, K2 - tworzywa szt wierzchnie, K3 - tworzywa szt po naprawie

Uwagi końcowe

DEKRA Polska nie bierze odpowiedzialności za wykorzystanie niniejszej oceny technicznej jako źródła informacji o pojeździe przy jego zakupie.

DOKUMENTACJA FOTOGRAFICZNA



Fot. 1
Przekątna przednia lewa



Fot. 2
Przód



Fot. 3
Przekątna przednia prawa



Fot. 4
Próg prawy (widok od przodu)



Fot. 5
Bok prawy z przodu



Fot. 6
Bok prawy z tyłu



Fot. 7
Przekątna tylna prawa



Fot. 8
Tył

DOKUMENTACJA FOTOGRAFICZNA



Fot. 9
Przekątna tylna lewa



Fot. 10
Bok lewy z tyłu



Fot. 11
Bok lewy z przodu



Fot. 12
Próg lewy (widok od przodu)



Fot. 13
Numer identyfikacyjny



Fot. 14
Tabliczka znamionowa



Fot. 15
Zestaw wskaźników - przebieg



Fot. 16
Zestaw wskaźników - serwis

DOKUMENTACJA FOTOGRAFICZNA



Fot. 17
Widok przez otwarte drzwi przednie lewe



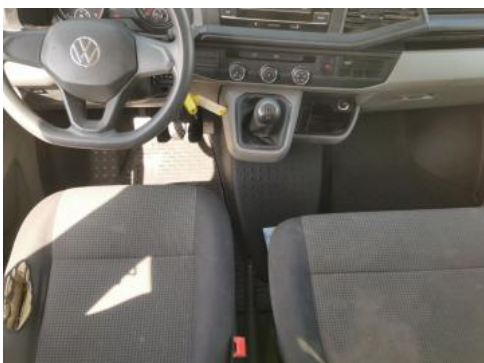
Fot. 18
Widok przez otwarte drzwi tylne lewe



Fot. 19
Widok z tylnej kanapy na deskę rozdz.



Fot. 20
Konsola środkowa



Fot. 21
Tunel środkowy



Fot. 22
Kierownica (na wprost)



Fot. 23
Kierownica z lewej strony

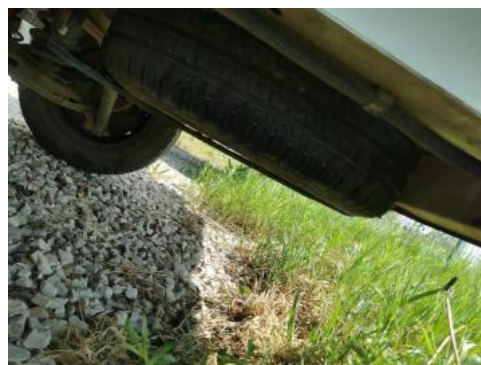


Fot. 24
Komora silnika

DOKUMENTACJA FOTOGRAFICZNA



Fot. 25
Bagażnik



Fot. 26
Koło zapasowe



Fot. 27
Spód pojazdu przód



Fot. 28
Spód pojazdu tył



Fot. 29
Tarcza hamulcowa przednia lewa



Fot. 30
Tarcza hamulcowa przednia prawa



Fot. 31
Tarcza hamulcowa tylna prawa



Fot. 32
Tarcza hamulcowa tylna lewa

DOKUMENTACJA FOTOGRAFICZNA



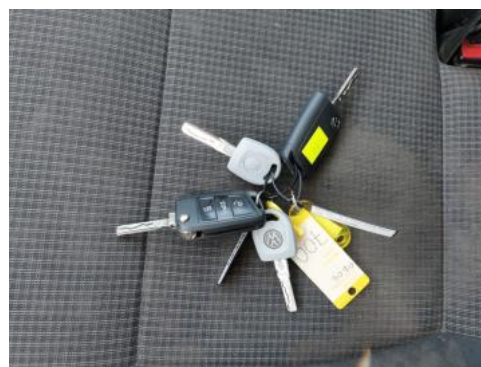
Fot. 33
Dowód rej. Str. 1



Fot. 34
Dowód rej. str. 2



Fot. 35
Instrukcje



Fot. 36
Kluczyki



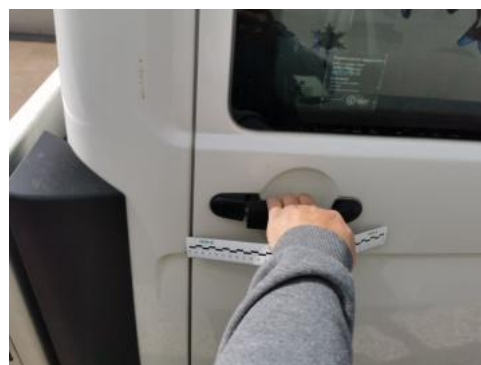
Fot. 37
Drzwi przednie P - Wgniecenie/odkształcenie 1



Fot. 38
Drzwi przednie P - Wgniecenie/odkształcenie 2



Fot. 39
Drzwi tylne P - Wgniecenie/odkształcenie 1



Fot. 40
Drzwi tylne P - Inne 1

DOKUMENTACJA FOTOGRAFICZNA



Fot. 41
Dach - Inne 1



Fot. 42
Próg L - Inne 1



Fot. 43
Koło kierownicy - Rysa/odprysk 1



Fot. 44
Fotel prz. lew. - Pęknięcie/rozerwanie 1



Fot. 45
Fotel prz. praw. - Inne 1



Fot. 46
Ściana lewa - Rysa/odprysk 1



Fot. 47
Ściana prawa - Rysa/odprysk 1