

Nr zlecenia: 36/15/07/2024/MHC Mobility Sp. z o.o.

z dnia: 2024/07/15

**Zleceniodawca:**

MHC Mobility Sp. z o.o.  
Estrady 5  
05-080 Warszawa

**Rzeczoznawca:**

Jacek Urba ski/zatw. pion weryfikacyjny eRzeczoznawcy



# P o g l d o w y R a p o r t S t a n u T e c h n i c z n e g o

Zadanie: Ocena stanu technicznego i okre lenie warto ci rynkowej pojazdu

**DANE IDENTYFIKACYJNE POJAZDU**

Dane: [T] VII-2024

Rodzaj pojazdu: <b>Samochód terenowy</b>	VIN: <b>3 M V D M 6 W E A 0 E 1 0 1 8 5 2</b>
Marka: <b>MAZDA</b>	Nr rejestracyjny: <b>WE1F060</b>
Model pojazdu: <b>CX-30 2.0 MR`19 E6d</b>	Nr Info-Ekspert: <b>021-01198</b>
Wersja: <b>Hikari Aut.</b>	Rok produkcji: <b>2020</b>

Wskazanie drogomierza	66435 km
Data pierwszej rejestracji	2020/07/09
Data wa no ci badania technicznego	2025/07/03
Rodzaj nadwozia	kombi (uniwersalne) 5 drzwiowe 5 osobowe
Dop. masa całk.	1957 kg
Jednostka nap dowia	z zapł. iskrowym Mild Hyb. (benzyna)
Pojemno / Moc silnika	1998 ccm / 90kW (122KM)
Liczba cylindrów / Układ cylindrów / Liczba zaworów	4 / rz dowy / 16
Rodzaj skrzyni biegów	automatyczna
Rodzaj nap du	przedni (4x2)
Kolor powłoki lakierowej, (rodzaj lakieru)	Czarny 2-warstwowy z efektem metalicznym

**WYPOSA ENIE STANDARDOWE**

L.p.	Nazwa elementu wyposażenia	L.p.	Nazwa elementu wyposażenia
1	Audio System Bose	36	System E-Call
2	Autoalarm	37	System inteligentnego wspomagania hamowania SBS
3	Czujnik zmierzchu	38	System kamer 360°
4	Czujniki parkowania - przód	39	System kontroli trakcji TCS
5	Czujniki parkowania - tył	40	System monitorowania ci nienia powietrza w oponach TPMS
6	Drzwi tyłu nadwozia sterowane elektrycznie	41	System monitorowania martwego pola BSM
7	Dywaniki luksusowe	42	System monitorowania ruchu poprzecznego podczas cofania z funkcj hamowania RCTB
8	Gałka d wigni zmiany biegów pokryta skór	43	System monitorowania ruchu poprzecznego

9	Gło niki 12 szt.	44	przed pojazdem FCTA
10	Gniazdo 12V	45	System multimedialny Mazda Connect 8.8"
11	Hamulec postojowy elektromechaniczny z funkcj Auto Hold	46	System nawigacji satelitarnej Mazda
12	Immobilizer	47	System rozpoznawania znaków ograniczaj cych pr dko TSR
13	Kamera cofania	48	System stabilizacji toru jazdy DSC
14	Kierownica podgrzewana	49	System sterowania ergonomiczny HMI (pokr tło wielofunkcyjne)
15	Kierownica pokryta skór	50	System wspomagaj cy hamowanie SCBS
16	Klimatyzacja automatyczna 2 strefowa	51	System wspomagaj cy utrzymanie pojazdu w pasie ruchu LAS
17	Kurtyny powietrzne boczne	52	System wspomagania nagłego hamowania EBA
18	Lusterka zewn trzne składane elektrycznie	53	System wspomagania ruszania pod gór HLA
19	Lusterka zewn trzne w kolorze nadwozia	54	System zapobiegaj cy kolizjom przy małej pr dko ci SCBS-R (podczas cofania)
20	Lusterka zewn trzne z kierunkowskazami	55	System zwi kszania przyczepno ci pojazdu zaawansowany (G-Vectoring Control+)
21	Lusterko wewn trzne bez ramki	56	Szyby tylne przyciemniane
22	Lusterko wewn trzne ciemniane automatycznie	57	wiatła do jazdy dziennej LED
23	Lusterko zewn trzne kierowcy ciemniane automatycznie	58	wiatła mijania wł czane automatycznie
24	Oslony przeciwsłoneczne z lusterkami pod wietlanymi	59	wiatła tylne LED
25	Podłokietnik centralny przedni	60	Tapicerka tekstylna Dark Gray
26	Podsufitka w kolorze be owym	61	Tarcze kół aluminiowe 18" Silver
27	Poduszka powietrzna kolanowa kierowcy	62	Tempomat aktywny MRCC
28	Poduszki powietrzne boczne przednie	63	Tuner radiowy cyfrowy DAB
29	Przycisk uruchamiaj cy silnik	64	Wycieraczki szyby przedniej podgrzewane
30	Radio	65	Wycieraczki z czujnikiem deszczu
31	Spryskiwacze reflektorów	66	Wy wietlacz Head-Up kolorowy na przedniej szybie
32	Spryskiwacze zintegrowane z wycieraczk szyby przedniej	67	Zamek centralny zdalnie sterowany
33	Sterowanie skrzyni biegów przy kierownicy	68	Zegary cyfrowe 7"
34	System bezkluczykowego dost pu do samochodu zaawansowany Smart Keyless	69	Zestaw gło nomówi cy "Bluetooth"
35	System Driver Alert z kamer wykrywaj cy zm czenie kierowcy	70	Zestaw naprawczy opon
			Zł cze USB 2 szt.

#### L.p. Nazwa pakietu / elementu pakietu wyposażenia standardowego

- 1 ABS + EBD - system dystrybucji siły hamowania  
ABS - system zapobiegaj cy blokowaniu kół  
System dystrybucji siły hamowania elektroniczny EBD
- 2 Fotele przednie podgrzewane  
Fotel kierowcy podgrzewany  
Fotel pasażera podgrzewany
- 3 Lusterka zewn trzne podgrzewane i regulowane elektrycznie  
Lusterka zewn trzne regulowane elektrycznie  
Lusterka zewn trzne podgrzewane elektrycznie
- 4 Poduszki powietrzne kierowcy i pasażera  
Poduszka powietrzna kierowcy  
Poduszka powietrzna pasażera
- 5 Reflektory LED matrycowe z systemem oświetlenia adaptacyjnego ALH  
System oświetlenia adaptacyjny ALH  
Reflektory LED matrycowe
- 6 Szyby przednie i tylne regulowane elektrycznie  
Szyby przednie regulowane elektrycznie  
Szyby tylne regulowane elektrycznie

**WYPOSA ENIE DODATKOWE****L.p. Nazwa elementu wyposażenia**

1 Lakier metalizowany

**OPIS ZAMONTOWANEGO W POJE DZIE OGUMIENIA**

Koło	Marka, typ	Bieżnik [mm]
Przednie lewe:	*CONTINENTAL 215/55 R18 95H PREMIUM CONTACT 6	5,0
Przednie prawe:	*CONTINENTAL 215/55 R18 95H PREMIUM CONTACT 6	5,0
Tylne lewe:	*CONTINENTAL 215/55 R18 95H PREMIUM CONTACT 6	5,0
Tylne prawe:	*CONTINENTAL 215/55 R18 95H PREMIUM CONTACT 6	5,0

**KOREKTY WARTO CI POJAZDU**

KOREKTA ZA PIERWSZ REJESTRACJ	(+)
KOREKTA ZA WYPOSA ENIE	(+)
KOREKTA ZA PRZEBIEG	(+)
KOREKTY RÓ NE:	
Stan utrzymania i dbała o pojazd	(-)
KOREKTY RÓ NE RAZEM	(-)
KOREKTA ZA OGUMIENIE	(-)

**UWAGI RZECZOZNAWCY DOTYCZ CE WYCENY**

Dokonano sprawdzenia historii pojazdu w bazie CEPiK.

Nie weryfikowano gwarancji, statusu pakietów serwisowych i kompletności w zakresie osprzętu dodatkowego, z którym przedmiot był zamówiony.

Nie udostępniono specyfikacji wyposażenia fabrycznego wycenianego pojazdu. Mając na uwadze powyższe wyposażenie zostało ustalone na podstawie oględzin z natury. Aby ustalić specyfikację fabryczną wyposażenia należy zwrócić się do dealera. Nie można wykluczyć, że mogą występować różnice w wyposażeniu.

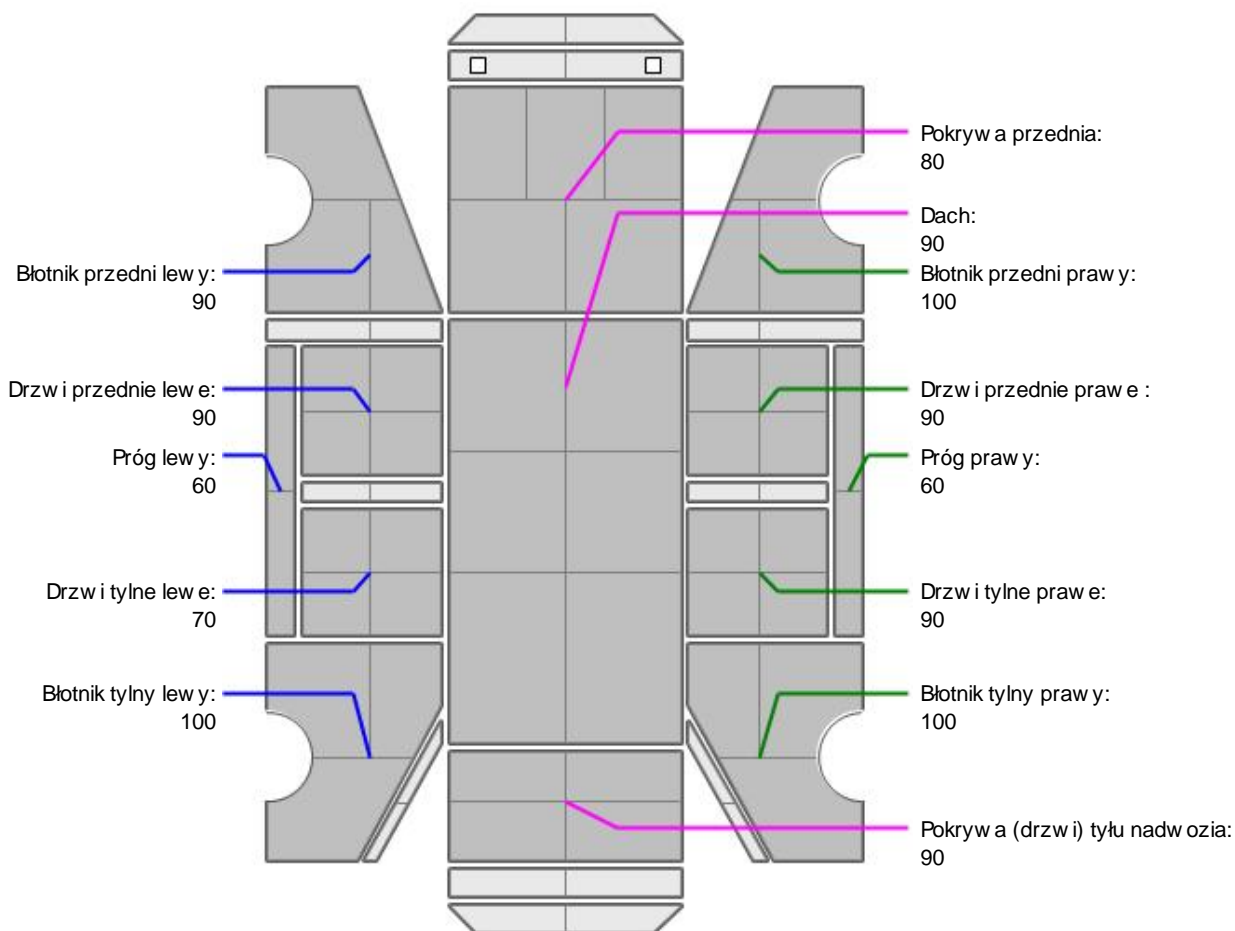
**OPIS STANU TECHNICZNEGO ZESPOŁÓW POJAZDU****NADWOZIE - Szkielet i poszycia zewnętrzne**

L.p.	Nazwa elementu	L / P	Rodzaj uszkodzenia	Opis	Fot. nr
1	Błotnik przedni	P	Zarysowania powłoki lakierowej		
2	Dach		Społoczenia powłoki lakierowej		

Na pozostałych elementach obłachowania bryły nadwozia stwierdzono również typowe dla jego okresu eksploatacji uszkodzenia powłoki lakierowej (zarysowania, odpryski, itp.). Szczegółowy stan pojazdu zobrazowany w dokumentacji zdjęciowej.



## NADWOZIE – Opis powłoki lakierowej



L.p.	Nazwa elementu	L / P	Grubość powłoki [µm]	Opis
1	Pokrywa przednia		80	
2	Dach		90	
3	Błotnik przedni	L	90	
4	Próg	L	60	
5	Drzwi przednie	L	90	
6	Drzwi tylne	L	70	
7	Błotnik tylny	L	100	
8	Błotnik przedni	P	100	
9	Próg	P	60	
10	Drzwi przednie	P	90	
11	Drzwi tylne	P	90	
12	Błotnik tylny	P	100	
13	Pokrywa (drzwi) tyłu nadwozia		90	

Podane przedziały grubości powłoki lakierowej, dotyczą punktów pomiarowych. Nie mogą być traktowane jako gwarancja, że grubość powłoki lakierowej w innych punktach nie wykracza poza te przedziały. Pomiar powłoki lakierowej został wykonany urządzeniem bezdźwiękowym w posiadaniu rzeczoznawcy. Pomiar wykonany innym przyrządem może się różnić.

**NADWOZIE – Wyposa enie zewn trzne**

L.p.	Nazwa elementu	L / P	Rodzaj uszkodzenia	Opis	Fot. nr
1	Zderzak przedni		Zarysowania		
2	Zderzak tylny		Zarysowania		

**NADWOZIE – Wyposa enie wewn trzne**

Wn trze pojazdu nosi typowe dla jego okresu eksploatacji zabrudzenia oraz zu ycie wszystkich elementów.

**JAZDA KONTROLNA**

1	Gło no pracy silnika	BEZ UWAG
2	Przyspieszenia pojazdu	BEZ UWAG
3	Praca układu kierowniczego	BEZ UWAG
4	Gło no (stuki) zawieszenia	BEZ UWAG
5	Zmiana biegów, działanie sprz gła	BEZ UWAG
6	Gło no skrzyni biegów / bloku nap dowego	BEZ UWAG
7	Skuteczno hamulca zasadniczego	BEZ UWAG
8	Skuteczno hamulca pomocniczego	BEZ UWAG

Próba ruchowa przeprowadzona na niewielkim dystansie, na zimnym silniku, w warunkach parkingowych, z pr dko ci do 15 km/h.

**DOKUMENTY I KOMPLETACJA POJAZDU**

1	Ksi ka serwisowa	TAK
2	Kluczyki (ilo sztuk)	Okazano 2 sztuki
3	Dowód rejestracyjny	TAK
4	Instrukcja obsługi	TAK
5	Trójk t ostrzegawczy	TAK

**POZOSTAŁE INFORMACJE**

- Pochodzenie pojazdu**  
Krajowy
- Badanie poprawno ci numerów identyfikacyjnych**  
Numer VIN wybity na karoserii, numer VIN tabliczki znamionowej zgodny z dowodem rejestracyjnym
- Weryfikacja odczytanego stanu drogomierza**  
Odczytany z licznika

## Zastrzeżenia ograniczające opinię.

ü Zawarte w niniejszej Ocenie/Raporcie informacje (w tym dotyczące wyposażenia) służy jedynie ogólnym celom informacyjnym. Ocena/Raport nie może być zatem traktowana jako oferta w rozumieniu przepisów Kodeksu Cywilnego oraz opisu towaru ani zapewnienia w rozumieniu art. 4 Ustawy z dnia 27 lipca 2002 roku o szczególnych warunkach sprzedaży konsumenckiej.

ü Ocena/Raport została sporządzona w celu ustalenia istnienia albo nieistnienia uszkodzeń nieakceptowalnych podczas korzystania z samochodu lub innych okoliczności uzgodnionych w zleceniu. Ocena/Raport nie obejmuje typowych uszkodzeń wynikających z eksploatacji samochodu oraz jego standardowego użytkowania.

ü Jeżeli chcesz traktować ten dokument jako źródło wiedzy o samochodzie przy jego zakupie, czynisz to na własną odpowiedzialność. Rzeczoznawca Sp. z o.o. nie ponosi odpowiedzialności za takie użycie tej Oceny/Raporcie.

ü Niniejsza wycena służy wyłącznie do oszacowania wartości rynkowej przedmiotu wyceny i nie może być wykorzystywana do żadnego innego celu, niż wymieniony powyżej. W szczególności wycena nie może stanowić podstawy do oceny cech i stanu wycenianego obiektu przy jego zakupie.

ü Rzeczoznawca nie bierze na siebie odpowiedzialności za wady ukryte (prawne i fizyczne) oraz ewentualne skutki wynikające z dalszego użytkowania przedmiotu wyceny, a także za skutki wykorzystania samej wyceny.

ü Powyższa wycena nie jest ekspertyzą stanu technicznego przedmiotu wyceny i za taką nie może być uznawana, w szczególności nie może być traktowana jako gwarancja sprzedaży przedmiotu wyceny za oszacowaną wartość.

ü Wycenę przeprowadzono w oparciu o dostarczoną dokumentację oraz badanie organoleptyczne wycenianego obiektu. Nie prowadzono badań diagnostycznych oraz weryfikacji warsztatowej przedmiotu wyceny.

ü Nie stwierdzono dodatkowych niesprawności i/lub uszkodzeń i/lub braków w zakresie możliwym do ustalenia w warunkach oględzin tj. bez dostępu do spodu pojazdu, specjalistycznego sprzętu diagnostycznego, jazdy próbnej wykonanej w warunkach drogowych z obciążeniem.

ü Rzeczoznawca podczas oględzin poza warszatem nie jest w stanie stwierdzić wypadkowej przeszłości pojazdu. W przypadku podwyższonych wartości pomiarów powłoki lakierowej, konieczna jest ekspertyza w warunkach warsztatowych.

ü Rok produkcji pojazdu - nie weryfikowano. Przyjeto w oparciu o dane przekazane przez Zleceniodawcę.

ü Niniejsza wycena nie może być publikowana w całości w jakimkolwiek dokumencie bez zgody wykonawców i bez uzgodnienia z nimi formy i treści takiej publikacji. Zakaz publikacji nie dotyczy posługiwania się wyceną w umowach cywilno-prawnych zawieranych przez zleceniodawcę i dotyczących przedmiotu.

ü Przed odbiorem pojazdu, kupujący zobowiązany jest do konfrontacji rzeczywistego stanu z informacjami zawartymi w wycenie. Odbiór przedmiotu jest równoznaczny ze zrzeczeniem się wszelkich roszczeń, co do stanu technicznego.

ü Nie badano poprawności i/lub budowy numerów identyfikacyjnych/seryjnych obiektu oraz nie weryfikowano prawdziwości danych obiektu.

ü Niniejsza wycena nie może być traktowana jako gwarancja sprzedaży przedmiotu wyceny za oszacowaną wartość.

ü W przypadku ujawnienia dodatkowych informacji dotyczących przedmiotowego pojazdu, niedostępnych w czasie wykonywania niniejszej opinii, zaprezentowane stanowisko może ulec zmianie.

ü W opinii założono, że nie wykryto żadnych faktów, które mogłyby istotnie wpływać na wartość wycenionego pojazdu, jeżeli w opisie pojazdu nie widnieje inaczej.

ü Rzeczoznawca nie ponosi odpowiedzialności za ewentualne błędy wynikające z przedstawionych informacji otrzymanych od użytkownika/sprzedawcy/zamawiacza wyceny, jeżeli brak podstaw do kwestionowania ich zgodnie ze stanem rzeczywistym lub jeżeli ustalenie stanu rzeczywistego przez rzeczoznawcę było niemożliwe lub znacznie utrudnione.

ü Wyposażenie standardowe wg. Info - Ekspert/Eurotax. Rzeczoznawca nie ponosi odpowiedzialności za ewentualne błędy programu. Opis stanu technicznego pojazdu jest ważny na dzień oględzin. Rzeczoznawca nie bierze odpowiedzialności za zmiany stanu pojazdu wynikające z dalszej eksploatacji lub postoju (np. uszkodzenie akumulatora, powiększenie lub powstanie ognisk korozji, uszkodzenie układu hamulcowego, itp.).

ü Jeżeli elementy jednostki napędowej, układu przeniesienia napędu itp., są rozmontowane, rzeczoznawca nie weryfikuje kompletności poszczególnych układów. Możliwość wystąpienia braków w kompletacji (np. ze względu na wykorzystanie unieruchomionego pojazdu jako „dawcy części”).

ü Nie weryfikowano odczytanego stanu drogomierza z zapisami w urządzeniach elektronicznych pojazdu.

ü Nie weryfikowano gwarancji, statusu pakietów serwisowych i kompletności w zakresie osprzętu dodatkowego, z którym przedmiot był zamówiony.

---

*Dokument wystawiony elektronicznie, w pełni bez podpisu*

**DOKUMENTACJA FOTOGRAFICZNA**



Fot. nr 1



Fot. nr 2





Fot. nr 3



Fot. nr 4



Fot. nr 5



Fot. nr 6



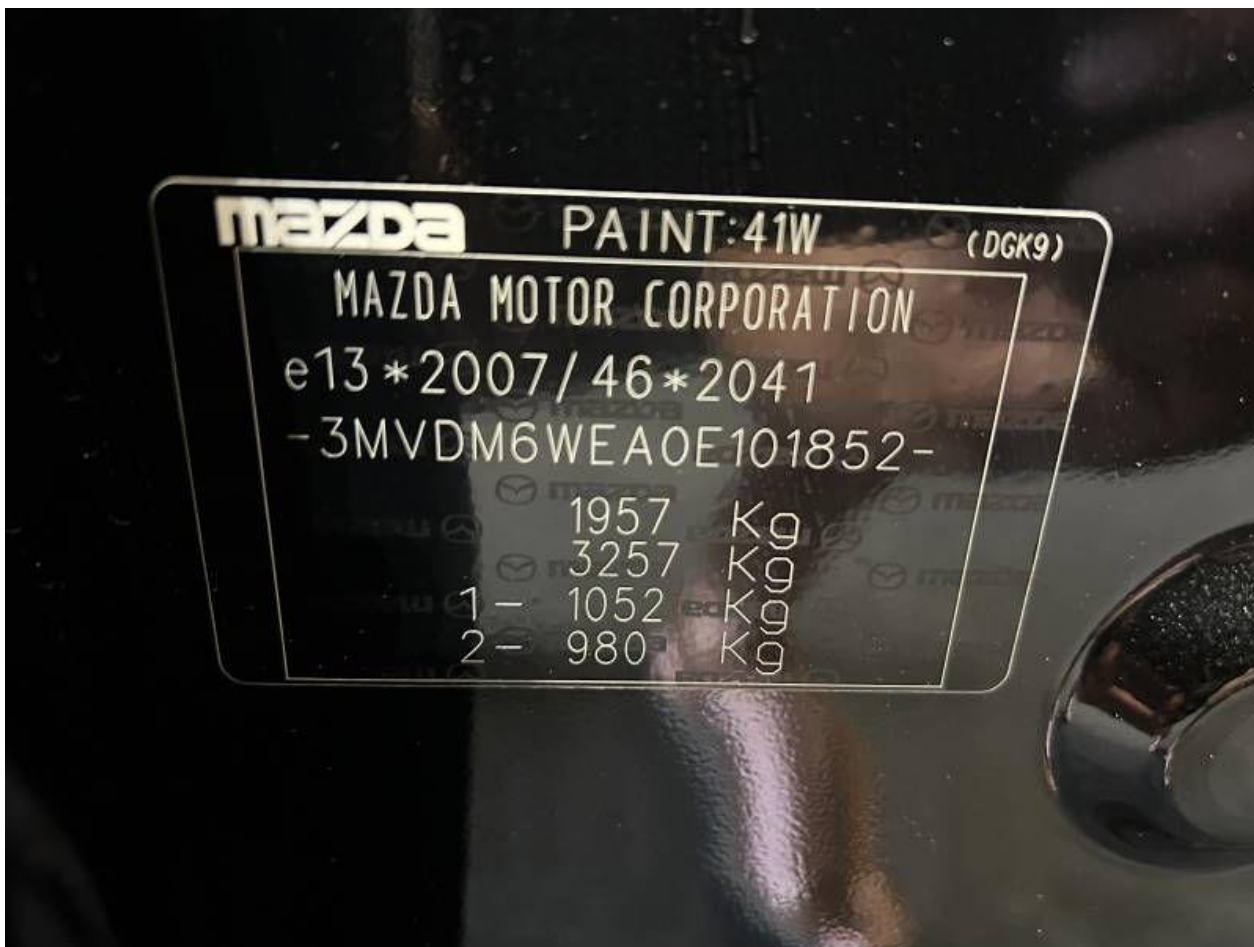
Fot. nr 7



Fot. nr 8



Fot. nr 9



Fot. nr 10



Fot. nr 11



Fot. nr 12



Fot. nr 13



Fot. nr 14



Fot. nr 15



Fot. nr 16



Fot. nr 17



Fot. nr 18

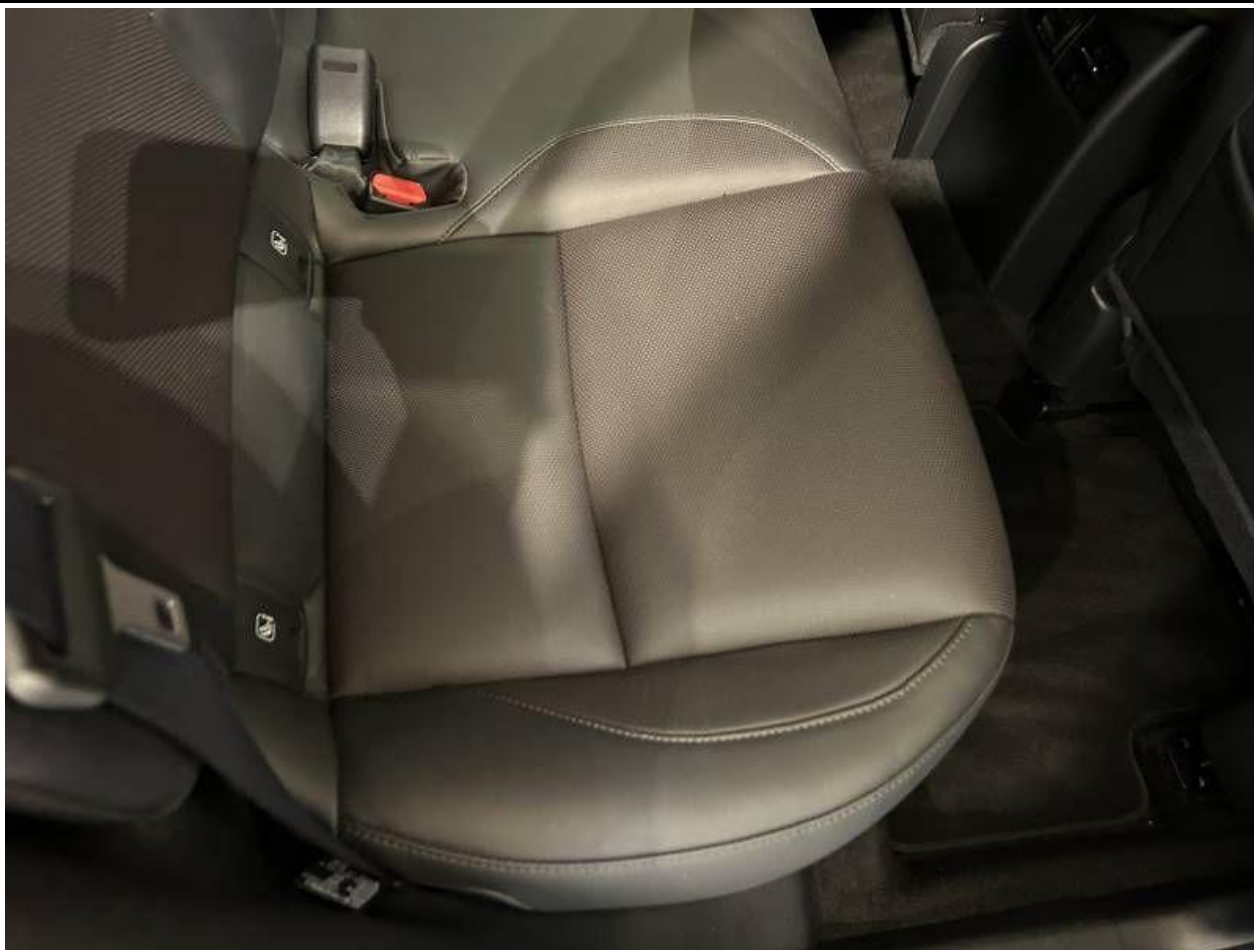




Fot. nr 19



Fot. nr 20



Fot. nr 21



Fot. nr 22



Fot. nr 23



Fot. nr 24



Fot. nr 25



Fot. nr 26



Fot. nr 27



Fot. nr 28



Fot. nr 29



Fot. nr 30



Fot. nr 31



Fot. nr 32



Fot. nr 33



Fot. nr 34





Fot. nr 35



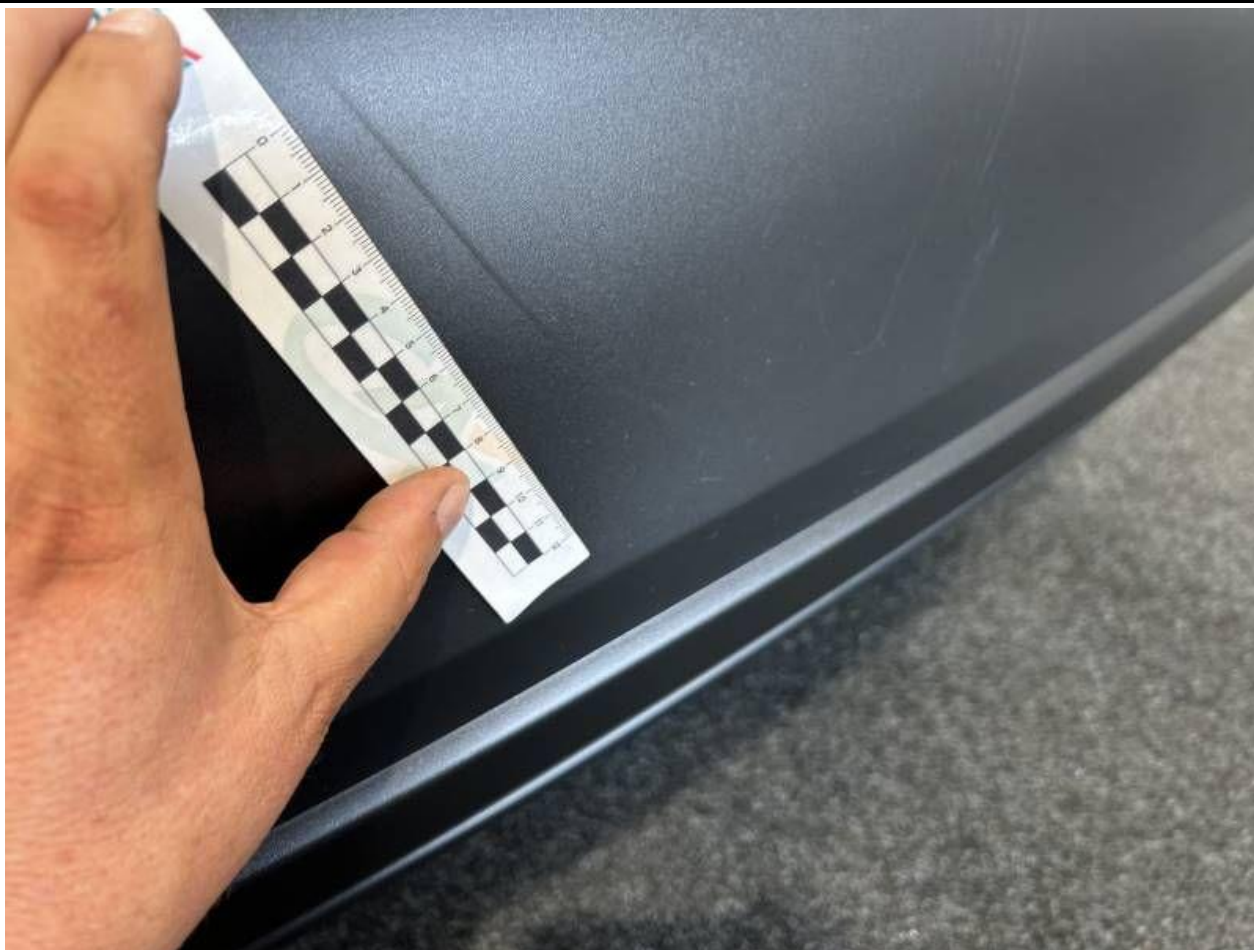
Fot. nr 36



Fot. nr 37



Fot. nr 38



Fot. nr 39



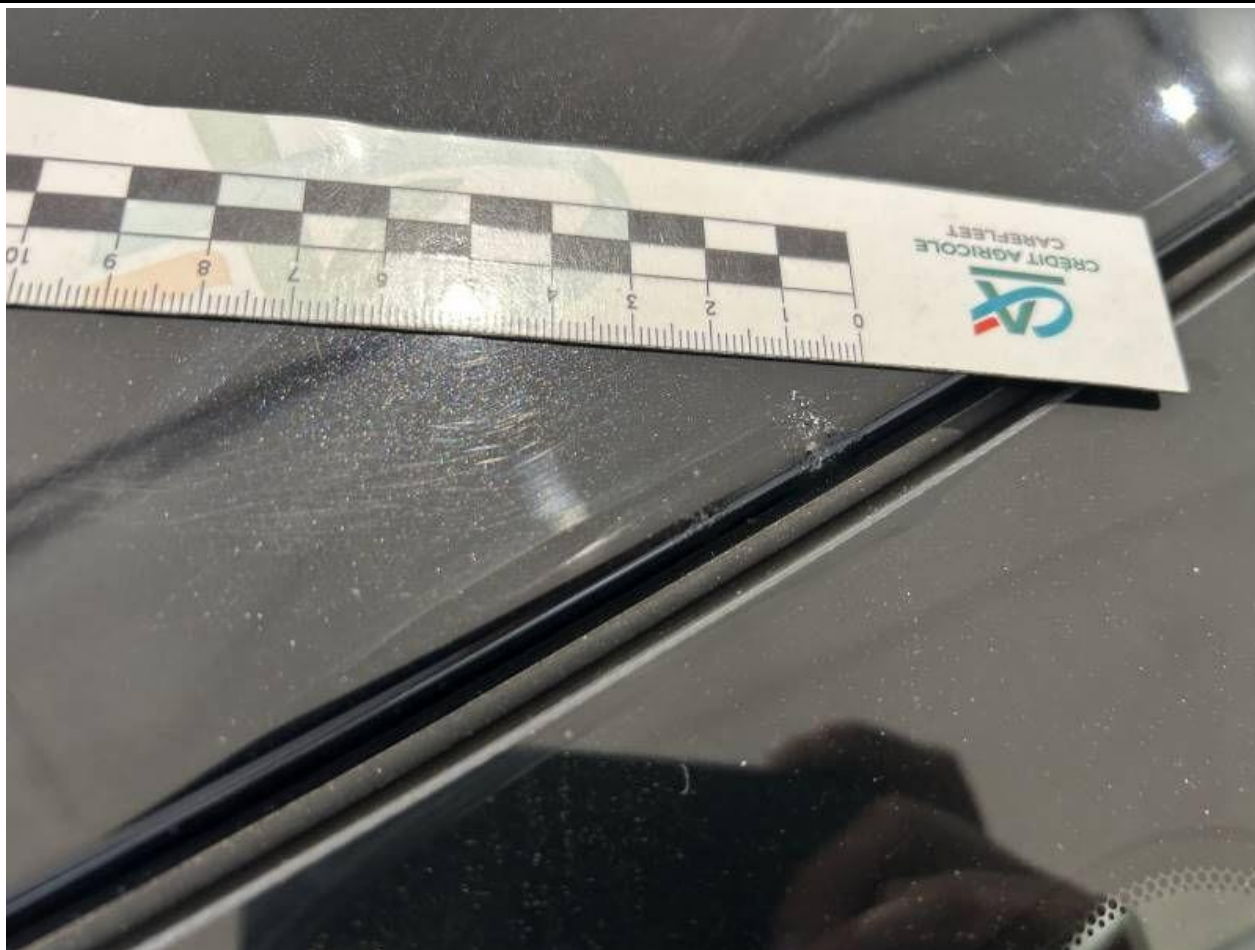
Fot. nr 40



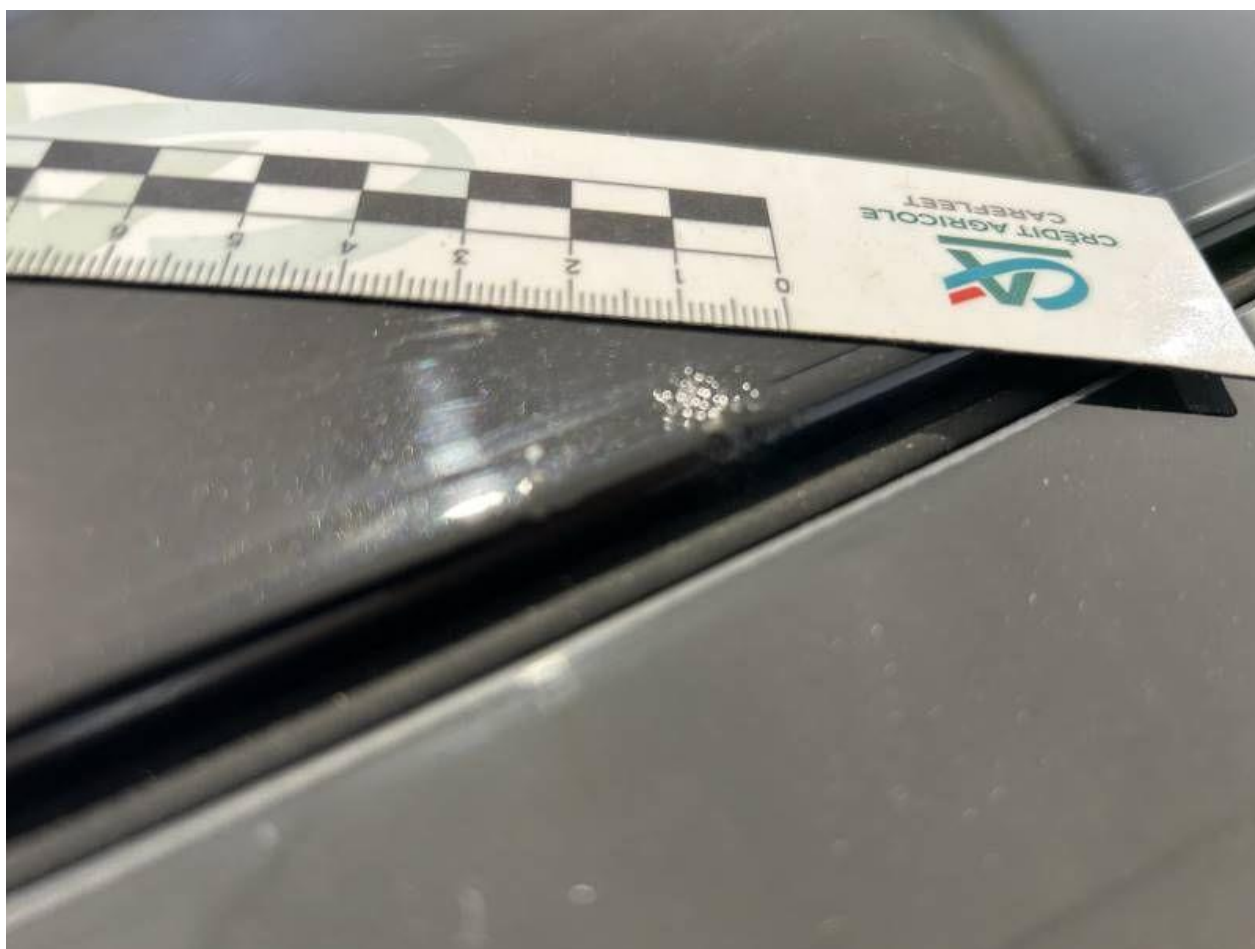
Fot. nr 41



Fot. nr 42



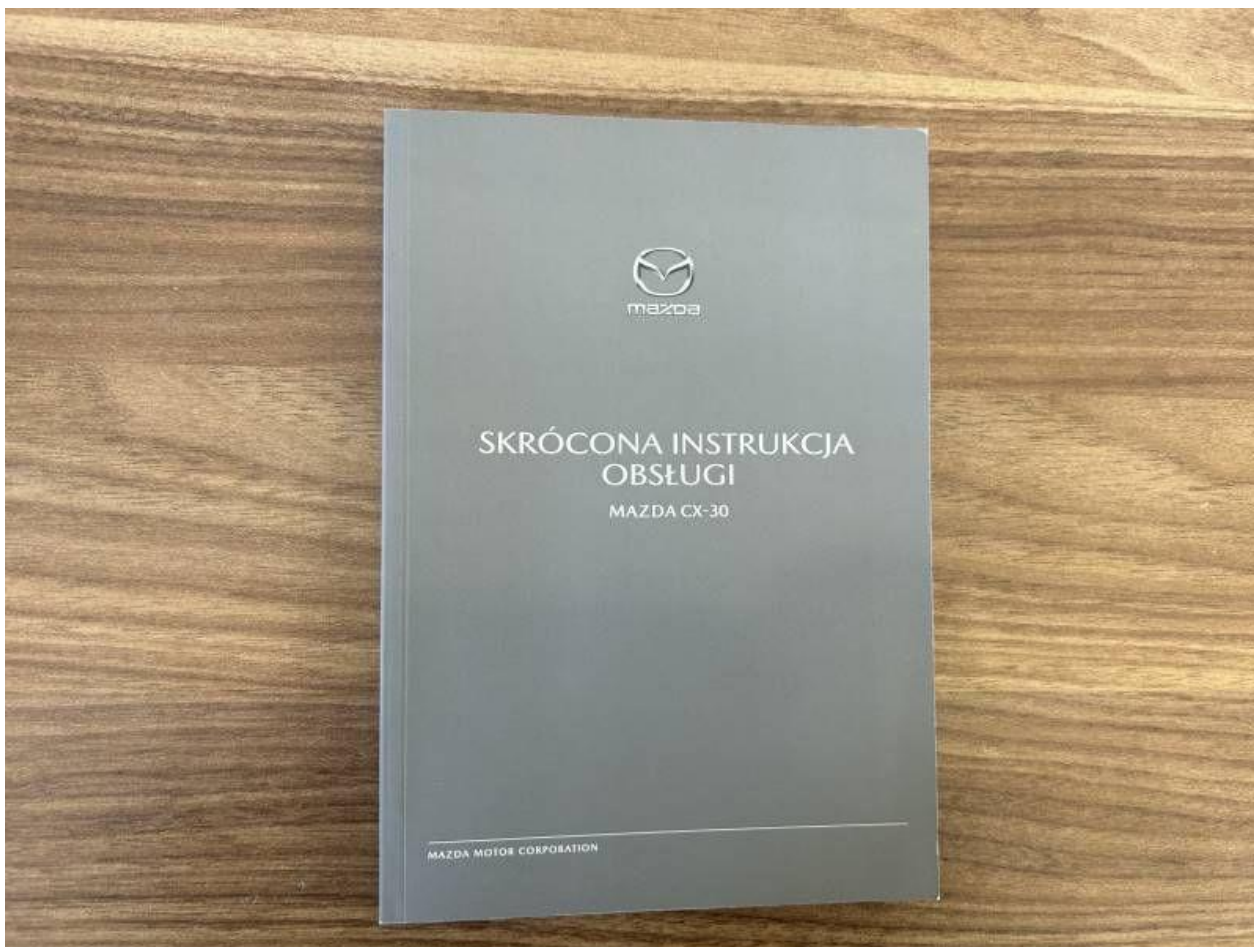
Fot. nr 43



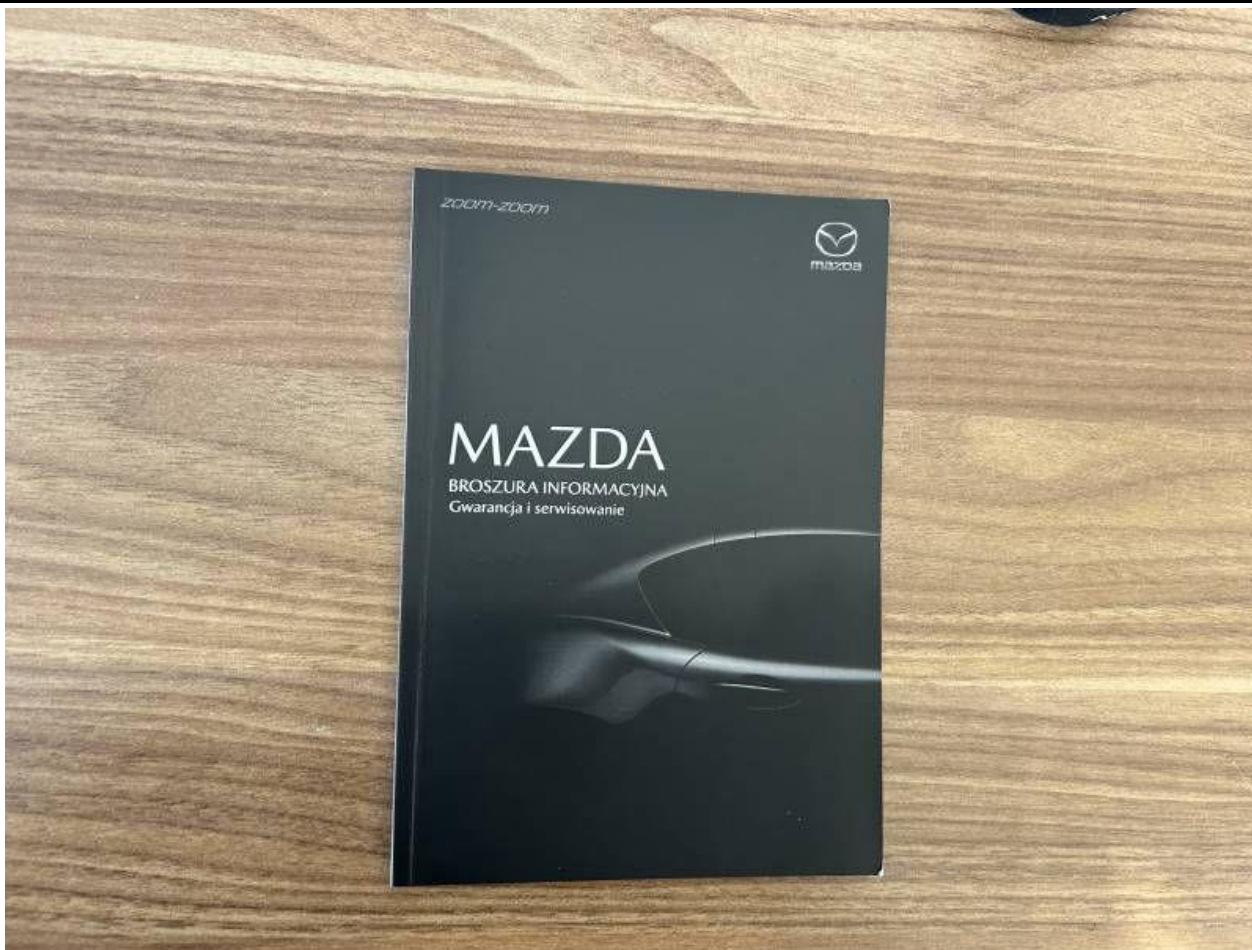
Fot. nr 44



Fot. nr 45



Fot. nr 46



Fot. nr 47



Fot. nr 48



Fot. nr 49

*Dokument wystawiony elektronicznie, wa ny bez podpisu*