

Nr zlecenia DEKRA: MHC/WAW/67120/24/08/30
Nr zlecenia/szkody:
Data zlecenia: 30-08-2024

DEKRA Polska - Centrala
02-673 Warszawa, ul. Konstruktorska 12A

Zleceniodawca:
Hitachi Aukcja
MHC MOBILITY Sp. z o.o.
Franciszka Klimczaka 1, 02-797 Warszawa

Rzeczoznawca:
Maciej Gruszczyński
DEKRA Polska - Centrala

Ocena stanu technicznego pojazdu

Eurotax-Kod EC	Marka, model, typ pojazdu				Rodzaj nadwozia
0145448	BMW, Seria 5 Touring [G31] 20-23, 518d mHEV aut				KOM
Rodzaj silnika	Pojemność [ccm]	Moc [KM/kW]	Skrzynia biegów	Stan licznika [km] (odczytany)	Ilość drzwi/miejsc
z zapłonem samoczynnym	1995	150/110	automatyczna	78 605	5/5
Nr rej. pojazdu	Nr nadwozia (VIN)		Data 1-rej./rok prod.	Następne bad. tech.	Lakier
WE1P467	WBA11BN0X0CF27564		10-09-2020/2020	06-09-2025	szary/2-warstwowy metalizowany

Data oględzin: 04-09-2024

Miejsce oględzin:

Estrady 5
05-080 Klaudyn

Wyposażenie standardowe wg Eurotax

Active Guard, Alarm, Asystent uwagi, Automatyczne otwieranie-zamykanie bagażnika, BMW Live Cockpit Plus (Nawigacja, cyfrowe wskaźniki 5,7 cala, ekran dot. 10.25 cali, iDrive), Chromowane obramowania szyb, Czujnik deszczu z automatyczną kontrolą świateł mijania, Czujniki odległości przy parkowaniu (PDC) - przód i tył, Czujniki odległości przy parkowaniu (PDC) - tył, Czujniki odległości przy parkowaniu (PDC) przód, Dywaniki welurowe, Felgi aluminiowe 17", V-Spoke 618, z ogumieniem 225/55, Fotele przednie częściowo regulowane elektrycznie, Hamulec elektromechaniczny parkingowy z funkcją Auto Hold, Intelligent Emergency Call (Inteligentne Połączenie Alarmowe), Kierownica sportowa, skórzana wielofunkcyjna, Klimatyzacja automatyczna z regulacją 2-strefową, rozszerzony zakres funkcji, Kolumna kierownicy regulowana mechanicznie w pionie i poziomie, Lakier uni, Listwy ozdobne ciemne oksydowane srebro, matowe z listwą akcentową w perłowym chromie, Lusterka boczne regulowane elektrycznie, ogrzewane, Lusterka boczne składane elektrycznie, Lusterko wsteczne przyciemniane automatycznie, Mocowanie fotelika dziecięcego ISOFIX, Ostrzeganie przed kolizją z poprzedzającym pojazdem, Oświetlenie powitalne, Podgrzewane dysze spryskiwaczy, Poduszki powietrzne przednie, boczne oraz kurtyny powietrzne, Podłokietnik przedni, Podłokietnik tylny, Przełącznik właściwości jezdnych, Przygotowanie do Apple CarPlay, Android Auto, Real Time Traffic Information, Reflektory LED z tyłu, Reflektory przednie diodowe (LED), Relingi dachowe, czarne, Servotronic, Siatka oddzielająca przestrzeń bagażową, Stylistyka zewnętrzna Chrome Line, Szyby atermiczne, Tapicerka materiałowa Junction, Technologia Active Air Stream, Telefonnia komfortowa, Tempomat z funkcją hamowania, Tuner DAB do odbioru cyfrowych stacji radiowych, Tylnie oparcie dzielone i składane w proporcji 40 20 20, Uchwyt na napoje, Układ dynamicznej kontroli stabilności DSC, Usługi Concierge, Usługi ConnectedDrive, Usługi zdalne (Remote Services), Zawieszenie pneumatyczne osi tylnej, Zestaw 6 głośników stereo, Zestaw naprawczy do opon, Śruby do kół zabezpieczające przed kradzieżą.

Wyposażenie dealerskie

Felgi aluminiowe 18", Double-Spoke 844, z ogumieniem 245/45, Fotele przednie ogrzewane, Fotele przednie sportowe, Hotspot WiFi, Kamera cofania, Lakier metalik, Oświetlenie ambientowe, Relingi dachowe, srebrne matowe, Rezygnacja z emblematu modelu, Szklany dach panoramiczny, Tapicerka ze skóry ekologicznej Sensatec, perforowana.

Ogumienie

Oś	Koło	Producent, typ	Rozmiar	Profil zmierzony
przednia	prawe	BRIDGESTONE, TURANZA T005	245/45 18 100Y	6,0 mm
	lewe	BRIDGESTONE, TURANZA T005	245/45 18 100Y	4,0 mm
tylna	prawe	BRIDGESTONE, TURANZA T005	245/45 18 100Y	6,0 mm
	lewe	BRIDGESTONE, TURANZA T005	245/45 18 100Y	4,5 mm

Kompletność dokumentów poj./wyposażenia/akcesoriów/inne

[Dokumenty rej.] - POLISA UBEZP. (Nie.), Kluczyki (TAK - 2), Tablice rejestracyjne (TAK - 2), Dowód rejestracyjny (TAK), Karta pojazdu (NIE), [AKCESORIA POJ. (obowiązkowe)] - Apteczka pierw. pomocy (TAK), Gaśnica (TAK), Trójkąt ostrzegawczy (TAK), Instrukcja obsługi poj. (TAK), KSIĄŻKA PRZEGLĄDÓW (Tak.)

Zastrzeżenia ograniczające - dot. wyceny

Przedmiotowa ocena została wykonana organoleptycznie bez użycia podnośnika i specjalistycznego sprzętu diagnostycznego. Określa ogólny stan pojazdu na dzień w miejscu jego udostępnienia, nie może być traktowana jako kompleksowa ocena stanu technicznego. Nie weryfikowano szczegółowo stanu układu napędowego, zawieszenia, kierowniczego, hamulcowego oraz wydechowego.

Grubość powłoki lakierowej

W zakresie do 150 μm

Poz.	Nazwa części	Przedział grubości powłoki lakierowej [μm]
1	Błotnik przedni lewy	do 150
2	Błotnik przedni prawy	do 150
3	Słupek przedni lewy	do 150
4	Słupek przedni prawy	do 150
5	Słupek środkowy lewy	do 150
6	Słupek środkowy prawy	do 150
7	Próg lewy	do 150
8	Próg prawy	do 150
9	Dach	do 150
10	Drzwi przednie prawe	do 150
11	Drzwi tylne lewe	do 150
12	Drzwi tylne prawe	do 150
13	Błotnik tylny lewy/ściana boczna lewa	do 150
14	Błotnik tylny prawy/ściana boczna prawa	do 150
15	Pokrywa bagażnika	do 150

W zakresie do 200 μm

Poz.	Nazwa części	Przedział grubości powłoki lakierowej [μm]
1	Drzwi przednie lewe	150 - 200

W zakresie do 300 μm

Poz.	Nazwa części	Przedział grubości powłoki lakierowej [μm]
1	Pokrywa komory silnika	150 - 300

Opis stwierdzonych uszkodzeń

Do wymiany

Poz.	Nazwa części	Nr katalogowy	Opis uszkodzenia	NS [%]
1	Lampa tylne LED, zew. R	63215A711B6	pęknięcie/rozerwanie	

Do naprawy

Poz.	Nazwa części	Nr katalogowy	Opis uszkodzenia	Czas [rbg]
1	Okładzina zderzaka tylnego	51129852183	wgniecenie/odkształcenie, rysa/odprysk	1

Do lakierowania

Poz.	Nazwa części	Rodzaj lakierowania	Opis uszkodzenia	NS [%]
1	Zderzak tylny, kompletny k	K3		

Uszkodzenia niekalkulowane

Poz.	Nazwa części	Nr katalogowy	Opis uszkodzenia	Czas [rbg]
1	Drzwi przednie (nieuzbrojone) L	41007408961	rysa/odprysk	
2	Drzwi przednie (nieuzbrojone) R	41007408962	rysa/odprysk	
3	Drzwi tylne (nieuzbrojone) L	41007408965	rysa/odprysk	
4	Nakładka progu zewn. R	51777475604	rysa/odprysk	
5	Błotnik tylny R	41007437524	rysa/odprysk, wgniecenie/odkształcenie	

Oznaczenia:

NS - amortyzacja %, L - lakierowanie >> I - część nowa, II - wierzchnie, III - po naprawie do 50%, IV - po naprawie pow 50%, K1R - tworzywa szt części nowe, K1N - tworzywa szt części nowe, K1G - tworzywa szt części nowe, K2 - tworzywa szt wierzchnie, K3 - tworzywa szt po naprawie

Uwagi końcowe

DEKRA Polska nie bierze odpowiedzialności za wykorzystanie niniejszej oceny technicznej jako źródła informacji o pojeździe przy jego zakupie.

DOKUMENTACJA FOTOGRAFICZNA



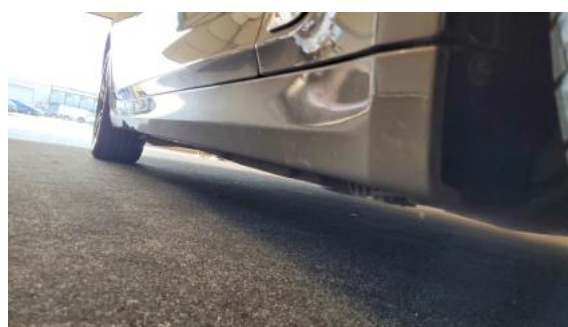
Fot. 1
Przekątna przednia lewa



Fot. 2
Przód



Fot. 3
Przekątna przednia prawa



Fot. 4
Próg prawy (widok od przodu)



Fot. 5
Bok prawy z przodu



Fot. 6
Bok prawy z tyłu



Fot. 7
Przekątna tylna prawa



Fot. 8
Tył

DOKUMENTACJA FOTOGRAFICZNA



Fot. 9
Przekątna tylna lewa



Fot. 10
Bok lewy z tyłu



Fot. 11
Bok lewy z przodu



Fot. 12
Próg lewy (widok od przodu)



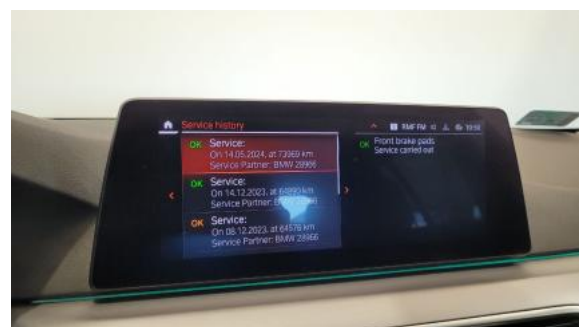
Fot. 13
Numer identyfikacyjny



Fot. 14
Tabliczka znamionowa



Fot. 15
Zestaw wskaźników - przebieg



Fot. 16
Zestaw wskaźników - serwis

DOKUMENTACJA FOTOGRAFICZNA



Fot. 17

Widok przez otwarte drzwi przednie lewe



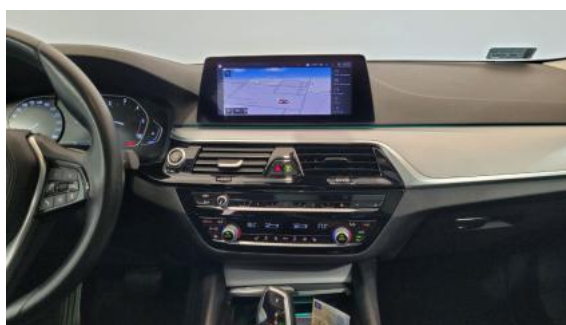
Fot. 18

Widok przez otwarte drzwi tylne lewe



Fot. 19

Widok z tylnej kanapy na deskę rozdź.



Fot. 20

Konsola środkowa



Fot. 21

Tunel środkowy



Fot. 22

Kierownica (na wprost)



Fot. 23

Kierownica z lewej strony



Fot. 24

Komora silnika

DOKUMENTACJA FOTOGRAFICZNA



Fot. 33
Próg P - Rysa/odprysk 1



Fot. 34
Błotnik tylny P / Ściana boczna P - Rysa/odprysk 1



Fot. 35
Błotnik tylny P / Ściana boczna P - Wgniecenie/odkształcenie 1



Fot. 36
Lampa tylna zew P - Pęknięcie/rozerwanie 1



Fot. 37
Zderzak tylny - Rysa/odprysk 1



Fot. 38
Zderzak tylny - Rysa/odprysk 2



Fot. 39
Zderzak tylny - Wgniecenie/odkształcenie 1



Fot. 40
Zderzak tylny - Wgniecenie/odkształcenie 2

DOKUMENTACJA FOTOGRAFICZNA



Fot. 41
Drzwi przed L - Rysa/odprysk 1



Fot. 42
Drzwi przed L - Rysa/odprysk 2



Fot. 43
Drzwi przed L() - Rysa/odprysk 3



Fot. 44
Drzwi tylne L - Rysa/odprysk 1