

Nr zlecenia DEKRA: MHC/WAW/26134/26/03/24
Nr zlecenia/szkody:
Data zlecenia: 24-03-2026

DEKRA Polska - Centrala
02-673 Warszawa, ul. Konstruktorska 12A

Zleceniodawca:
Hitachi Aukcja
MHC MOBILITY Sp. z o.o.
Franciszka Klimczaka 1, 02-797 Warszawa

Rzeczoznawca:
Maciej Gruszczyński
DEKRA Polska - Centrala

Ocena stanu technicznego pojazdu

Eurotax-Kod EC	Marka, model, typ pojazdu				Rodzaj nadwozia
0144712	VOLVO, V90 20-, V90 B5 D AWD Inscription aut				KOM
Rodzaj silnika	Pojemność [ccm]	Moc [KM/kW]	Skrzynia biegów	Stan licznika [km] (odczytany)	Ilość drzwi/miejsc
z zapłonem samoczynnym	1969	235/173	automatyczna	185 499	5/5
Nr rej. pojazdu	Nr nadwozia (VIN)	Data 1-rej./rok prod.	Następne bad. tech.	Lakier	
WE6G174	YV1PWK2VCN1183077	10-06-2022/2022	05-06-2027	szary/2-warstwowy metalizowany	

Data oględzin: 01-04-2026

Miejsce oględzin:

Połączyńska
Połączyńska 5
01-378 Warszawa

Ogumienie

Oś	Koło	Producent, typ	Rozmiar	Profil zmierzony
przednia	prawe	NOKIAN, WR SNOWPROOF	245/45 18 100V	6,0 mm
	lewe	NOKIAN, WR SNOWPROOF	245/45 18 100V	6,0 mm
tylna	prawe	NOKIAN, WR SNOWPROOF	245/45 18 100V	6,0 mm
	lewe	NOKIAN, WR SNOWPROOF	245/45 18 100V	6,0 mm

Kompletność dokumentów poj./wyposażenia/akcesoriów/inne

[Dokumenty rej.] - POLISA UBEZP. (Nie.), Kluczyki (TAK - 2), Tablice rejestracyjne (TAK - 3), Dowód rejestracyjny (TAK), Karta pojazdu (NIE), [AKCESORIA POJ. (obowiązkowe)] - Apteczka pierw. pomocy (TAK), Gaśnica (TAK), Trójkąt ostrzegawczy (TAK), Instrukcja obsługi poj. (TAK), KSIĄŻKA PRZEGLĄDÓW (Tak.)

Zastrzeżenia ograniczające - dot. wyceny

Przedmiotowa ocena została wykonana organoleptycznie bez użycia podnośnika i specjalistycznego sprzętu diagnostycznego. Określa ogólny stan pojazdu na dzień w miejscu jego udostępnienia, nie może być traktowana jako kompleksowa ocena stanu technicznego.

Nie weryfikowano szczegółowo stanu układu napędowego, zawieszenia, kierowniczego, hamulcowego oraz wydechowego.

Grubość powłoki lakierowej

W zakresie do 150 µm

Poz.	Nazwa części	Przedział grubości powłoki lakierowej [µm]
1	Pokrywa komory silnika	do 150
2	Błotnik przedni prawy	do 150
3	Słupki przedni lewy	do 150

4	Słupek przedni prawy	do 150
5	Słupek środkowy lewy	do 150
6	Słupek środkowy prawy	do 150
7	Próg lewy	do 150
8	Próg prawy	do 150
9	Dach	do 150
10	Drzwi przednie lewe	do 150
11	Drzwi przednie prawe	do 150
12	Drzwi tylne lewe	do 150
13	Drzwi tylne prawe	do 150
14	Błotnik tylny lewy/ściana boczna lewa	do 150
15	Błotnik tylny prawy/ściana boczna prawa	do 150

W zakresie do 200 µm

Poz.	Nazwa części	Przedział grubości powłoki lakierowej [µm]
1	Błotnik przedni lewy	150 - 200

Opis stwierdzonych uszkodzeń

Do wymiany

Poz.	Nazwa części	Nr katalogowy	Opis uszkodzenia	NS [%]
1	Szyba przednia barwiona/ogrzew.	32368710	pęknięcie/rozerwanie	
2	Tarcza koła aluminiowa tył L	32243391	ostre, zarysowanie	

Do naprawy

Poz.	Nazwa części	Nr katalogowy	Opis uszkodzenia	Czas [rbg]
1	Błotnik tylny L	31675857	wgniecenie/odkształcenie	1

Inne

Poz.	Nazwa części	Nr katalogowy	Opis uszkodzeń	Czas [rbg]
1	Dywanik kierowcy		brak	

Do lakierowania

Poz.	Nazwa części	Rodzaj lakierowania	Opis uszkodzenia	NS [%]
1	Błotnik tylny K L	III		

Uszkodzenia niekalkulowane

Poz.	Nazwa części	Nr katalogowy	Opis uszkodzenia	Czas [rbg]
1	Nakładka zderzaka przedniego, dół	40007075	rysa/odprysk	
2	Poszycie drzwi przednich L	31662694	rysa/odprysk	
3	Rama drzwi, przód L	31675855	rysa/odprysk	
4	Okładzina zderzaka tylnego	40005370	rysa/odprysk	
5	Błotnik tylny R	31675858	wgniecenie/odkształcenie, rysa/odprysk	
6	Tarcza koła aluminiowa przód L	32243391	rysa/odprysk	
7	Tarcza koła aluminiowa tył R	32243391	rysa/odprysk	

Oznaczenia:

NS - amortyzacja %, L - lakierowanie >> I - część nowa, II - wierzchnie, III - po naprawie do 50%, IV - po naprawie pow 50%, K1R - tworzywa szt części nowe, K1N - tworzywa szt części nowe, K1G - tworzywa szt części nowe, K2 - tworzywa szt wierzchnie, K3 - tworzywa szt po naprawie

Uwagi końcowe

DEKRA Polska nie bierze odpowiedzialności za wykorzystanie niniejszej oceny technicznej jako źródła informacji o pojeździe przy jego zakupie.

DOKUMENTACJA FOTOGRAFICZNA



Fot. 1
Przekątna przednia lewa



Fot. 2
Przód



Fot. 3
Przekątna przednia prawa



Fot. 4
Próg prawy (widok od przodu)



Fot. 5
Bok prawy z przodu



Fot. 6
Bok prawy z tyłu



Fot. 7
Przekątna tylna prawa



Fot. 8
Tył

DOKUMENTACJA FOTOGRAFICZNA



Fot. 9
Przekątna tylna lewa



Fot. 10
Bok lewy z tyłu



Fot. 11
Bok lewy z przodu



Fot. 12
Próg lewy (widok od przodu)



Fot. 13
Numer identyfikacyjny



Fot. 14
Tabliczka znamionowa



Fot. 15
Zestaw wskaźników - przebieg



Fot. 16
Widok przez otwarte drzwi przednie lewe

DOKUMENTACJA FOTOGRAFICZNA



Fot. 17

Widok przez otwarte drzwi tylne lewe



Fot. 18

Widok z tylnej kanapy na deskę rozdzielczą.



Fot. 19

Konsola środkowa



Fot. 20

Tunel środkowy



Fot. 21

Kierownica (na wprost)



Fot. 22

Kierownica z lewej strony



Fot. 23

Komora silnika



Fot. 24

Bagażnik

DOKUMENTACJA FOTOGRAFICZNA



Fot. 33
Zdjęcie do protokołu



Fot. 34
Szyba czołowa - Pęknięcie/rozerwanie 1



Fot. 35
Zderzak - Rysa/odprysk 1



Fot. 36
Zderzak - Rysa/odprysk 2



Fot. 37
Błotnik tylny P / Ściana boczna P - Rysa/odprysk 1



Fot. 38
Błotnik tylny P / Ściana boczna P - Wgniecenie/odkształcenie 1



Fot. 39
Felga aluminiowa tylna P - Rysa/odprysk 1



Fot. 40
Zderzak tylny - Rysa/odprysk 1

DOKUMENTACJA FOTOGRAFICZNA



Fot. 41
Zderzak tylny - Rysa/odprysk 2



Fot. 42
Błotnik tylny L / Ściana boczna L - Wgniecenie/odkształcenie 1



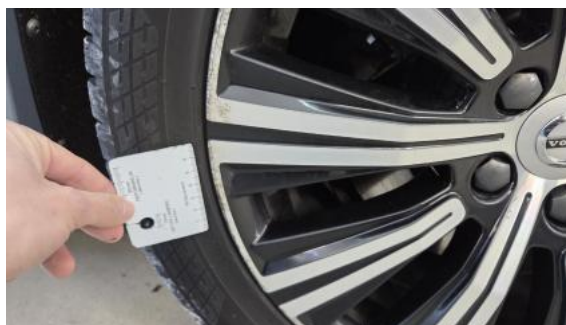
Fot. 43
Felga aluminiowa tylna L - zdjęcie poglądowe 1



Fot. 44
Felga aluminiowa tylna L - Rysa/odprysk 1



Fot. 45
Felga aluminiowa tylna L - Rysa/odprysk 2



Fot. 46
Felga aluminiowa tylna L() - Rysa/odprysk 3

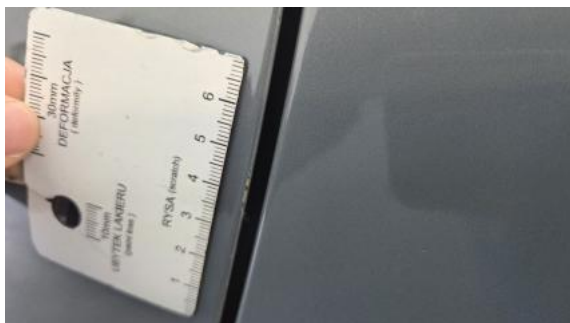


Fot. 47
Drzwi przed L - Rysa/odprysk 1



Fot. 48
Drzwi przed L - Rysa/odprysk 2

DOKUMENTACJA FOTOGRAFICZNA



Fot. 49

Drzwi tylne L - Rysa/odprysk 1



Fot. 50

Słupek środkowy L - Rysa/odprysk 1



Fot. 51

Felga Aluminiowa przednia L - Rysa/odprysk 1



Fot. 52

Dywanik prze L - Pęknięcie/rozerwanie 1