

Nr zlecenia DEKRA: MHC/WAW/67122/24/08/30  
Nr zlecenia/szkody:  
Data zlecenia: 30-08-2024

**DEKRA Polska - Centrala**  
02-673 Warszawa, ul. Konstruktorska 12A

**Zleceniodawca:**  
Hitachi Aukcja  
MHC MOBILITY Sp. z o.o.  
Franciszka Klimczaka 1, 02-797 Warszawa

**Rzeczoznawca:**  
**Maciej Gruszczyński**  
DEKRA Polska - Centrala

## Ocena stanu technicznego pojazdu

Eurotax-Kod EC	Marka, model, typ pojazdu				Rodzaj nadwozia
0145448	<b>BMW, Seria 5 Touring [G31] 20-23, 518d mHEV aut</b>				KOM
Rodzaj silnika	Pojemność [ccm]	Moc [KM/kW]	Skrzynia biegów	Stan licznika [km] (odczytany)	Ilość drzwi/miejsc
z zapłonem samoczynnym	1995	150/110	automatyczna	125 609	5/5
Nr rej. pojazdu	Nr nadwozia (VIN)		Data 1-rej./rok prod.	Następne bad. tech.	Lakier
WE1P466	WBA11BN090CF27409		10-09-2020/2020	05-09-2025	granatowy/2-warstwo wy metalizowany

**Data oględzin:** 04-09-2024

**Miejsce oględzin:**

Estrady 5  
05-080 Klaudyn

### Wyposażenie standardowe wg Eurotax

Active Guard, Alarm, Asystent uwagi, Automatyczne otwieranie-zamykanie bagażnika, BMW Live Cockpit Plus (Nawigacja, cyfrowe wskaźniki 5,7 cala, ekran dot. 10.25 cali, iDrive), Chromowane obramowania szyb, Czujnik deszczu z automatyczną kontrolą świateł mijania, Czujniki odległości przy parkowaniu (PDC) - przód i tył, Czujniki odległości przy parkowaniu (PDC) - tył, Czujniki odległości przy parkowaniu (PDC) przód, Dywaniki welurowe, Felgi aluminiowe 17", V-Spoke 618, z ogumieniem 225/55, Fotele przednie częściowo regulowane elektrycznie, Hamulec elektromechaniczny parkingowy z funkcją Auto Hold, Intelligent Emergency Call (Inteligentne Połączenie Alarmowe), Kierownica sportowa, skórzana wielofunkcyjna, Klimatyzacja automatyczna z regulacją 2-strefową, rozszerzony zakres funkcji, Kolumna kierownicy regulowana mechanicznie w pionie i poziomie, Lakier uni, Listwy ozdobne ciemne oksydowane srebro, matowe z listwą akcentową w perłowym chromie, Lusterka boczne regulowane elektrycznie, ogrzewane, Lusterka boczne składane elektrycznie, Lusterko wsteczne przyciemniane automatycznie, Mocowanie fotelika dziecięcego ISOFIX, Ostrzeganie przed kolizją z poprzedzającym pojazdem, Oświetlenie powitalne, Podgrzewane dysze spryskiwaczy, Poduszki powietrzne przednie, boczne oraz kurtyny powietrzne, Podłokietnik przedni, Podłokietnik tylny, Przełącznik właściwości jezdnych, Przygotowanie do Apple CarPlay, Android Auto, Real Time Traffic Information, Reflektory LED z tyłu, Reflektory przednie diodowe (LED), Relingi dachowe, czarne, Servotronic, Siatka oddzielająca przestrzeń bagażową, Stylistyka zewnętrzna Chrome Line, Szyby atermiczne, Tapicerka materiałowa Junction, Technologia Active Air Stream, Telefonnia komfortowa, Tempomat z funkcją hamowania, Tuner DAB do odbioru cyfrowych stacji radiowych, Tylne oparcie dzielone i składane w proporcji 40 20 20, Uchwyt na napoje, Układ dynamicznej kontroli stabilności DSC, Usługi Concierge, Usługi ConnectedDrive, Usługi zdalne (Remote Services), Zawieszenie pneumatyczne osi tylnej, Zestaw 6 głośników stereo, Zestaw naprawczy do opon, Śruby do kół zabezpieczające przed kradzieżą.

### Wyposażenie dealerskie

Felgi aluminiowe 18", Double-Spoke 844, z ogumieniem 245/45, Fotele przednie ogrzewane, Fotele przednie sportowe, Hotspot WiFi, Kamera cofania, Lakier metalik, Oświetlenie ambientowe, Relingi dachowe, srebrne matowe, Rezygnacja z emblematu modelu, Szklany dach panoramiczny, Tapicerka ze skóry ekologicznej Sensatec, perforowana.

## Ogumienie

Oś	Koło	Producent, typ	Rozmiar	Profil zmierzony
przednia	prawe	BRIDGESTONE, TURANZA T005	245/45 18 100Y	4,0 mm
	lewe	BRIDGESTONE, TURANZA T005	245/45 18 100Y	4,0 mm
tylna	prawe	BRIDGESTONE, TURANZA T005	245/45 18 100Y	4,0 mm
	lewe	BRIDGESTONE, TURANZA T005	245/45 18 100Y	4,0 mm

## Kompletność dokumentów poj./wyposażenia/akcesoriów/inne

[Dokumenty rej.] - POLISA UBEZP. (Nie.), Kluczyki (TAK - 2), Tablice rejestracyjne (TAK - 2), Dowód rejestracyjny (TAK), Karta pojazdu (NIE), [AKCESORIA POJ. (obowiązkowe)] - Apteczka pierw. pomocy (TAK), Gaśnica (TAK), Trójkąt ostrzegawczy (TAK), Instrukcja obsługi poj. (TAK), KSIĄŻKA PRZEGLĄDÓW (Tak.)

## Zastrzeżenia ograniczające - dot. wyceny

Przedmiotowa ocena została wykonana organoleptycznie bez użycia podnośnika i specjalistycznego sprzętu diagnostycznego. Określa ogólny stan pojazdu na dzień w miejscu jego udostępnienia, nie może być traktowana jako kompleksowa ocena stanu technicznego. Nie weryfikowano szczegółowo stanu układu napędowego, zawieszenia, kierowniczego, hamulcowego oraz wydechowego.

## Grubość powłoki lakierowej

W zakresie do 150 µm

Poz.	Nazwa części	Przedział grubości powłoki lakierowej [µm]
1	Pokrywa komory silnika	do 150
2	Błotnik przedni lewy	do 150
3	Błotnik przedni prawy	do 150
4	Słupek przedni lewy	do 150
5	Słupek przedni prawy	do 150
6	Słupek środkowy lewy	do 150
7	Słupek środkowy prawy	do 150
8	Próg lewy	do 150
9	Próg prawy	do 150
10	Dach	do 150
11	Drzwi przednie lewe	do 150
12	Drzwi przednie prawe	do 150
13	Drzwi tylne lewe	do 150
14	Drzwi tylne prawe	do 150
15	Błotnik tylny lewy/ściana boczna lewa	do 150
16	Błotnik tylny prawy/ściana boczna prawa	do 150
17	Pokrywa bagażnika	do 150

## Opis stwierdzonych uszkodzeń

### Do wymiany

Poz.	Nazwa części	Nr katalogowy	Opis uszkodzenia	NS [%]
1	Klamka zewnętrzna drzwi przednich L	51217489323	inne:Niekompletność	

### Do naprawy

Poz.	Nazwa części	Nr katalogowy	Opis uszkodzenia	Czas [rbg]
1	Drzwi przednie (nieuzbrojone) L	41007408961	rysa/odprysk	0.5

2	Błotnik tylny R	41007437524	wgniecenie/odkształcenie, rysa/odprysk	1.5
---	-----------------	-------------	---	-----

#### Do lakierowania

Poz.	Nazwa części	Rodzaj lakierowania	Opis uszkodzenia	NS [%]
1	Drzwi przednie, kompletne K L	III		
2	Klamka drzwi przód L	K1R		
3	Błotnik tylny K R	III		

#### Uszkodzenia niekalkulowane

Poz.	Nazwa części	Nr katalogowy	Opis uszkodzenia	Czas [rbg]
1	Okładzina zderzaka przedniego	51119852203	rysa/odprysk	
2	Pokrywa przednia	41007440427	rysa/odprysk	
3	Dach	41007437631	rysa/odprysk	
4	Drzwi tylne (nieuzbrojone) R	41007408966	rysa/odprysk	
5	Rama drzwi, przód R	41007470520	rysa/odprysk	
6	Okładzina zderzaka tylnego	51129852183	rysa/odprysk	
7	Pokrywa tylna	41007441464	rysa/odprysk	
8	Tarcza koła aluminiowa przód L	36116894842	rysa/odprysk	
9	Tarcza koła aluminiowa przód R	36116894842	rysa/odprysk	

Oznaczenia:

NS - amortyzacja %, L - lakierowanie >> I - część nowa, II - wierzchnie, III - po naprawie do 50%, IV - po naprawie pow 50%, K1R - tworzywa szt części nowe, K1N - tworzywa szt części nowe, K1G - tworzywa szt części nowe, K2 - tworzywa szt wierzchnie, K3 - tworzywa szt po naprawie

#### Uwagi końcowe

DEKRA Polska nie bierze odpowiedzialności za wykorzystanie niniejszej oceny technicznej jako źródła informacji o pojeździe przy jego zakupie.

DOKUMENTACJA FOTOGRAFICZNA



**Fot. 1**  
Przekątna przednia lewa



**Fot. 2**  
Przód



**Fot. 3**  
Przekątna przednia prawa



**Fot. 4**  
Próg prawy (widok od przodu)



**Fot. 5**  
Bok prawy z przodu



**Fot. 6**  
Bok prawy z tyłu



**Fot. 7**  
Przekątna tylna prawa



**Fot. 8**  
Tył

**DOKUMENTACJA FOTOGRAFICZNA**



**Fot. 9**  
Przekątna tylna lewa



**Fot. 10**  
Bok lewy z tyłu



**Fot. 11**  
Bok lewy z przodu



**Fot. 12**  
Próg lewy (widok od przodu)



**Fot. 13**  
Numer identyfikacyjny



**Fot. 14**  
Tabliczka znamionowa



**Fot. 15**  
Zestaw wskaźników - przebieg



**Fot. 16**  
Zestaw wskaźników - serwis

DOKUMENTACJA FOTOGRAFICZNA



**Fot. 17**

Widok przez otwarte drzwi przednie lewe



**Fot. 18**

Widok przez otwarte drzwi tylne lewe



**Fot. 19**

Widok z tylnej kanapy na deskę rozdz.



**Fot. 20**

Konsola środkowa



**Fot. 21**

Tunel środkowy



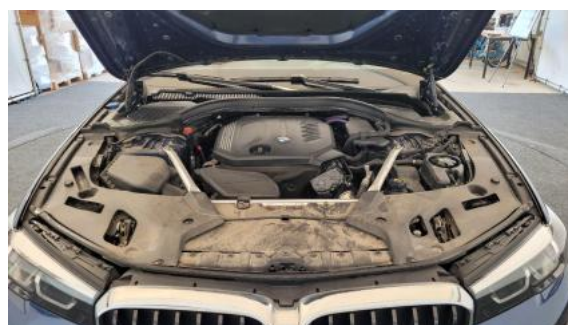
**Fot. 22**

Kierownica (na wprost)



**Fot. 23**

Kierownica z lewej strony



**Fot. 24**

Komora silnika

DOKUMENTACJA FOTOGRAFICZNA



**Fot. 25**  
Bagażnik



**Fot. 26**  
Spód pojazdu przód



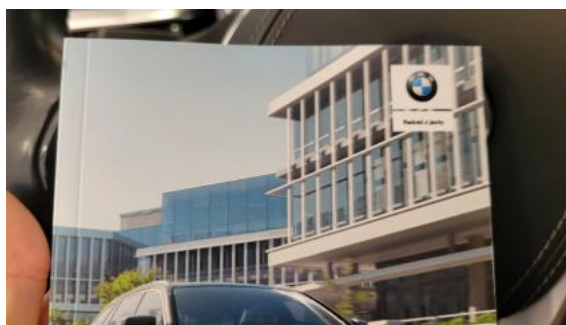
**Fot. 27**  
Spód pojazdu tył



**Fot. 28**  
Dowód rej. Str. 1



**Fot. 29**  
Dow. Rej. Str.2 i klucze



**Fot. 30**  
Instrukcje

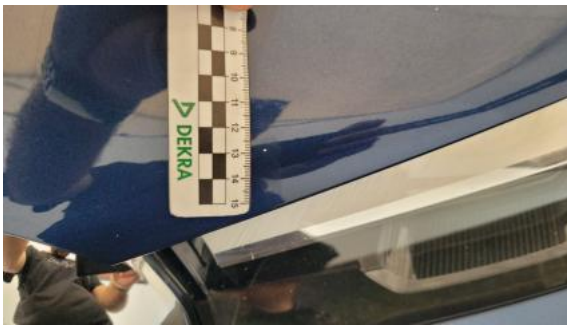


**Fot. 31**  
Zestaw naprawy koła



**Fot. 32**  
Pokrywa komory silnika - zdjęcie poglądowe 1

DOKUMENTACJA FOTOGRAFICZNA



**Fot. 33**  
Pokrywa komory silnika - Rysa/odprysk 1



**Fot. 34**  
Pokrywa komory silnika - Rysa/odprysk 2



**Fot. 35**  
Pokrywa komory silnika() - Rysa/odprysk 3



**Fot. 36**  
Zderzak - Rysa/odprysk 1



**Fot. 37**  
Felga aluminiowa przednia P - Rysa/odprysk 1



**Fot. 38**  
Felga aluminiowa przednia P - Rysa/odprysk 2



**Fot. 39**  
Drzwi tylne P - Rysa/odprysk 1



**Fot. 40**  
Drzwi tylne P - Rysa/odprysk 2



DOKUMENTACJA FOTOGRAFICZNA



**Fot. 41**  
Próg P - Rysa/odprysk 1



**Fot. 42**  
Błotnik tylny P / Ściana boczna P - Rysa/odprysk 1



**Fot. 43**  
Błotnik tylny P / Ściana boczna P - Wgniecenie/odkształcenie 1



**Fot. 44**  
Zderzak tylny - Rysa/odprysk 1



**Fot. 45**  
Zderzak tylny - Rysa/odprysk 2



**Fot. 46**  
Pokrywy bagażnika() - Rysa/odprysk 3



**Fot. 47**  
Dach - Rysa/odprysk 1



**Fot. 48**  
Drzwi przed L - Rysa/odprysk 1

DOKUMENTACJA FOTOGRAFICZNA



**Fot. 49**  
Drzwi przed L - Rysa/odprysk 2



**Fot. 50**  
Klamka drzwi prz L - Inne 1



**Fot. 51**  
Felga Aluminiowa przednia L - Rysa/odprysk 1