

Nr zlecenia DEKRA: MHC/WAW/43040/24/06/07
Nr zlecenia/szkody:
Data zlecenia: 07-06-2024

DEKRA Polska - Centrala
02-673 Warszawa, ul. Konstruktorska 12A

Zleceniodawca:
Hitachi Aukcja
MHC MOBILITY Sp. z o.o.
Franciszka Klimczaka 1, 02-797 Warszawa

Rzeczoznawcy:
Krzysztof Kalbarczyk
DEKRA Polska - Centrala
mgr inż. Romuald Bocian
DEKRA Polska - O. Puławy

Ocena stanu technicznego pojazdu

Eurotax-Kod EC	Marka, model, typ pojazdu				Rodzaj nadwozia
0148726	TOYOTA, Camry 21-, Camry 2.5 Hybrid Comfort CVT				sedan
Rodzaj silnika	Pojemność [ccm]	Moc [KM/kW]	Skrzynia biegów	Stan licznika [km] (odczytany)	Ilość drzwi/miejsc
z zapłonem iskrowym	2487	178/131	automatyczna	129 201	4/5
Nr rej. pojazdu	Nr nadwozia (VIN)		Data 1-rej./rok prod.	Następne bad. tech.	Lakier
WE3J763	JTNB23HK403093710		17-05-2021/2021	17-05-2026	czarny/METALIK

Data oględzin: 21-06-2024

Miejsce oględzin:

Estrady 5
05-080 Kludyn

Wyposażenie standardowe wg Eurotax

ABS, Antena dachowa Shark-Fin, Asystent utrzymania pasa ruchu (LTA), Automatyczne światła drogowe, BA - system wspomagania hamowania, Bluetooth, Chromowane elementy wykończenia wnętrza, Czujnik deszczu, Czujnik zmierzchu, Czujniki odległości przy parkowaniu - przód i tył, EBD - elektroniczny rozdział sił hamowania, Felgi aluminiowe 17 z ogumieniem 215/55, Fotel kierowcy regulowany elektrycznie, Fotel kierowcy z elektryczną regulacją odcinka lędźwiowego, Gniazdo 12V, Gniazdo USB, Gniazdo USB (2x) - tył, Grill przedni dolny w kolorze czarnym ze srebrnym wykończeniem, HAC - system wspomagający pokonywanie podjazdu, Hamulec postojowy elektryczny, Immobilizer, Interfejs Android Auto i Apple CarPlay, Kamera cofania, Kanapa tylna składana, dzielona 60/40, Kierownica i gałka dźwigni zmiany biegów skórzane, Kierownica regulowana w pionie i poziomie, Kierownica wielofunkcyjna, Kierunkowskazy w obudowach lusterek zewnętrznych, Kłapa bagażnika otwierana elektrycznie, Klimatyzacja automatyczna - dwustrefowa z technologią nano-e, Komputer pokładowy, Koło zapasowe dojazdowe, Listwa okienna chromowana, Listwy boczne chromowane, Lusterka boczne regulowane elektrycznie i ogrzewane, Lusterka boczne składane elektrycznie, Lusterko wsteczne elektrochromatyczne (przyciemniające się), Nawiewy na tylną kanapę, Poduszka powietrzna kolan kierowcy, Poduszki powietrzne boczne - przód, Poduszki powietrzne kierowcy i pasażera, Poduszki powietrzne kurtynowe, Podłokietnik, tył, Reflektory przednie w technologii Bi-LED, Reflektory przednie z automatycznym samopoziomowaniem, Selektor profilów jazdy z trzema trybami, Spryskiwacze lamp przednich, System AVAS (Acoustic Vehicle Alerting System), System audio - 6 głośników, System automatycznego powiadamiania ratunkowego (eCall), System monitorowania ciśnienia w oponach, System multimedialny Toyota Touch 2 z ekranem dotykowym 7 cali, System ostrzegający o niezamierzonej zmianie pasa ruchu (LDA) z funkcją powrotu na zadany tor jazdy, System rozpoznawania znaków drogowych (RSA), Szyby przednie i tylne regulowane elektrycznie, TRC - system kontroli trakcji, Tapicerka materiałowa, Tempomat adaptacyjny, inteligentny, Tuner radiowy - cyfrowy DAB, Uchwyty ISOFIX do mocowania fotelika dziecięcego, Układ wczesnego reagowania w razie ryzyka zderzenia z systemem wykrywania pieszych i rowerzystów, Układ zapobiegania kolizjom na skrzyżowaniach, Uruchamianie pojazdu przyciskiem Start/Stop, Usługi łączności Toyota Connected Car, VSC - system stabilizacji toru jazdy, Wspomaganie kierownicy w razie ryzyka zderzenia, Wykończenie deski rozdzielczej imitujące włókno tytanowe, Wyłącznik poduszki powietrznej pasażera, Wyświetlacz kolorowy między zegarami, Zabezpieczenie tylnych drzwi przed otwarciem przez dzieci, Zamek centralny

sterowany pilotem, Światła do jazdy dziennej typu LED, Światła przeciwmgielne LED, Światła tylne typu LED (pozycyjne oraz stopu).

Wyposażenie dealerskie

Lakier metalik.

Ogumienie

Oś	Koło	Producent, typ	Rozmiar	Profil zmierzony
przednia	prawe	FIRESTONE, ROADHAWK	215/55 17 98W	4,0 mm
	lewe	FIRESTONE, ROADHAWK	215/55 17 98W	4,0 mm
tylna	prawe	FIRESTONE, ROADHAWK	215/55 17 98W	4,0 mm
	lewe	FIRESTONE, ROADHAWK	215/55 17 98W	4,0 mm

Kompletność dokumentów poj./wyposażenia/akcesoriów/inne

[Dokumenty rej.] - POLISA UBEZP. (Nie.), Kluczyki (TAK - 2), Tablice rejestracyjne (TAK - 2), Dowód rejestracyjny (NIE), Karta pojazdu (NIE), [AKCESORIA POJ. (obowiązkowe)] - Apteczka pierw. pomocy (NIE), Gaśnica (TAK), Trójkąt ostrzegawczy (TAK), Instrukcja obsługi poj. (TAK), KSIĄŻKA PRZEGLĄDÓW (Nie.)

Uwagi Rzeczoznawcy - dot. wyceny

drobne rysy oraz odpryski na szybie czołowej, liczne drobne rysy na pojeździe, Datę I rejestracji 17.05.2021 r. podał Zleceniodawca

Grubość powłoki lakierowej

W zakresie do 150 µm

Poz.	Nazwa części	Przedział grubości powłoki lakierowej [µm]
1	Pokrywa komory silnika	do 150
2	Błotnik przedni lewy	do 150
3	Błotnik przedni prawy	do 150
4	Słupek przedni lewy	do 150
5	Słupek przedni prawy	do 150
6	Słupek środkowy lewy	do 150
7	Słupek środkowy prawy	do 150
8	Próg lewy	do 150
9	Próg prawy	do 150
10	Dach	do 150
11	Drzwi przednie lewe	do 150
12	Drzwi przednie prawe	do 150
13	Drzwi tylne lewe	do 150
14	Drzwi tylne prawe	do 150
15	Błotnik tylny prawy/ściana boczna prawa	do 150
16	Pokrywa bagażnika	do 150

W zakresie do 500 µm

Poz.	Nazwa części	Przedział grubości powłoki lakierowej [µm]
1	Błotnik tylny lewy/ściana boczna lewa	150 - 500

Opis stwierdzonych uszkodzeń

Do naprawy

Poz.	Nazwa części	Nr katalogowy	Opis uszkodzenia	Czas [rbg]
1	Pokrywa przednia	5330133230	wgniecenie/odkształcenie, głębokie, rysa/odprysk	0.5
2	Dach	6311133460	liczne, wgniecenie	0.5
3	Drzwi przednie (nieuzbrojone) R	6700133241	głębokie, zarysowanie, liczne, zarysowanie	
4	Drzwi tylne (nieuzbrojone) R	6700333280	liczne, zarysowanie	

Inne

Poz.	Nazwa części	Nr katalogowy	Opis uszkodzeń	Czas [rbg]
1	Dowód rejestracyjny		brak	

Do lakierowania

Poz.	Nazwa części	Rodzaj lakierowania	Opis uszkodzenia	NS [%]
1	Pokrywa przednia	III		
2	Drzwi przednie, część dolna F R	III		
3	Drzwi tylne, część dolna F R	II		
4	Dach, część środkowa	III		

Uszkodzenia niekalkulowane

Poz.	Nazwa części	Nr katalogowy	Opis uszkodzenia	Czas [rbg]
1	Błotnik przedni R	5380133200	zarysowanie	
2	Drzwi przednie (nieuzbrojone) L	6700233261	zarysowanie	
3	Drzwi tylne (nieuzbrojone) L	6700433270	rysa/odprysk	
4	Okładzina zderzaka tylnego	5215933982	liczne, zarysowanie	
5	Błotnik tylny R	6160133410	zarysowanie	

Oznaczenia:

NS - amortyzacja %, L - lakierowanie >> I - część nowa, II - wierzchnie, III - po naprawie do 50%, IV - po naprawie pow 50%, K1R - tworzywa szt części nowe, K1N - tworzywa szt części nowe, K1G - tworzywa szt części nowe, K2 - tworzywa szt wierzchnie, K3 - tworzywa szt po naprawie

Uwagi końcowe

DEKRA Polska nie bierze odpowiedzialności za wykorzystanie niniejszej oceny technicznej jako źródła informacji o pojeździe przy jego zakupie.

DOKUMENTACJA FOTOGRAFICZNA



Fot. 1
Przekątna przednia lewa



Fot. 2
Przód



Fot. 3
Przekątna przednia prawa



Fot. 4
Próg prawy (widok od przodu)



Fot. 5
Bok prawy z przodu



Fot. 6
Bok prawy z tyłu

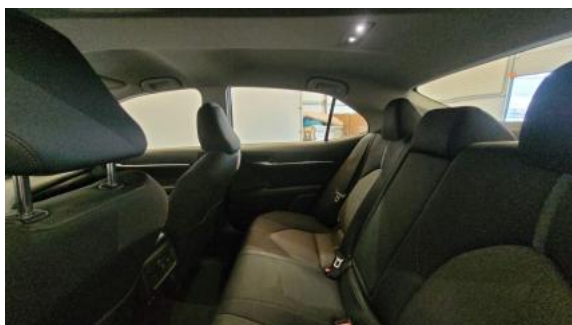


Fot. 7
Przekątna tylna prawa



Fot. 8
Tył

DOKUMENTACJA FOTOGRAFICZNA



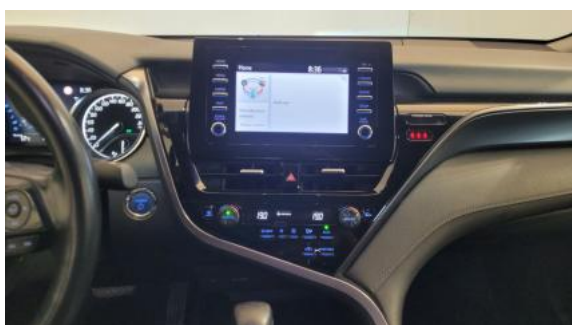
Fot. 17

Widok przez otwarte drzwi tylne lewe



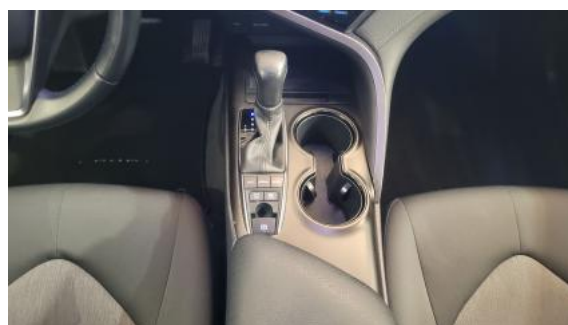
Fot. 18

Widok z tylnej kanapy na deskę rozdzielczą.



Fot. 19

Konsola środkowa



Fot. 20

Tunel środkowy



Fot. 21

Kierownica (na wprost)



Fot. 22

Kierownica z lewej strony



Fot. 23

Komora silnika



Fot. 24

Bagażnik

DOKUMENTACJA FOTOGRAFICZNA



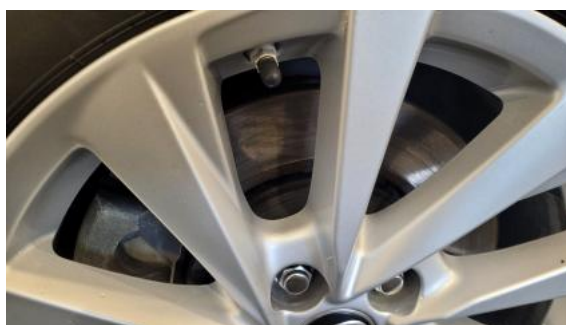
Fot. 25
Koło zapasowe



Fot. 26
Spód pojazdu przód



Fot. 27
Spód pojazdu tył



Fot. 28
Tarcza hamulcowa przednia lewa



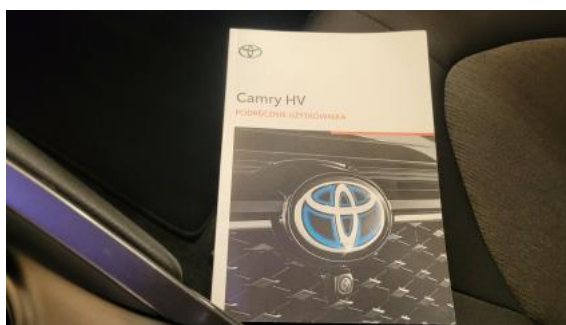
Fot. 29
Tarcza hamulcowa przednia prawa



Fot. 30
Tarcza hamulcowa tylna prawa

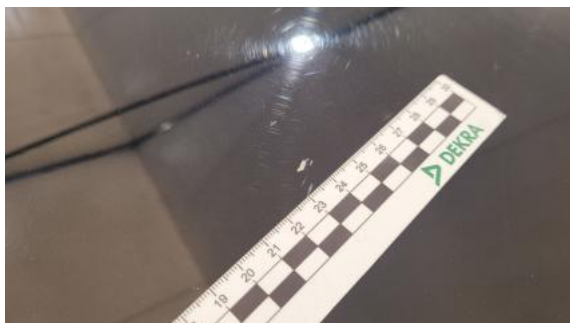


Fot. 31
Tarcza hamulcowa tylna lewa



Fot. 32
Instrukcje

DOKUMENTACJA FOTOGRAFICZNA



Fot. 33
Pokrywa komory silnika - Rysa/odprysk 1



Fot. 34
Pokrywa komory silnika - Wgniecenie/odkształcenie 1



Fot. 35
Błotnik przedni P - Rysa/odprysk 1



Fot. 36
Drzwi przednie P - Rysa/odprysk 1



Fot. 37
Drzwi przednie P - Rysa/odprysk 2



Fot. 38
Drzwi tylne P - Rysa/odprysk 1



Fot. 39
Drzwi tylne P - Rysa/odprysk 2



Fot. 40
Błotnik tylny P / Ściana boczna P - Rysa/odprysk 1

DOKUMENTACJA FOTOGRAFICZNA



Fot. 41
Zderzak tylny - Rysa/odprysk 1



Fot. 42
Zderzak tylny - Rysa/odprysk 2



Fot. 43
Dach - Wgniecenie/odkształcenie 1



Fot. 44
Drzwi przed L - Rysa/odprysk 1



Fot. 45
Drzwi tylne L - Rysa/odprysk 1