

Nr zlecenia DEKRA: MHC/WAW/16516/25/03/05
Nr zlecenia/szkody:
Data zlecenia: 05-03-2025

DEKRA Polska - Centrala
02-673 Warszawa, ul. Konstruktorska 12A

Zleceniodawca:
Hitachi Aukcja
MHC MOBILITY Sp. z o.o.
Franciszka Klimczaka 1, 02-797 Warszawa

Rzeczoznawca:
Maciej Gruszczyński
DEKRA Polska - Centrala

Ocena stanu technicznego pojazdu

Eurotax-Kod EC	Marka, model, typ pojazdu				Rodzaj nadwozia
0135843	AUDI, A6 [C8] 18-23, A6 45 TFSI Quattro Sport S tronic				sedan
Rodzaj silnika	Pojemność [ccm]	Moc [KM/kW]	Skrzynia biegów	Stan licznika [km] (odczytany)	Ilość drzwi/miejsc
z zapłonem iskrowym	1984	245/180	automatyczna	122 614	4/5
Nr rej. pojazdu	Nr nadwozia (VIN)		Data 1-rej./rok prod.	Następne bad. tech.	Lakier
WW8433W	WAUZZZF28LN081716		25-03-2021/2020	24-03-2026	szary/2-warstwowy metalizowany

Data oględzin: 12-03-2025

Miejsce oględzin:

Estrady 5
05-080 Kludyn

Wyposażenie standardowe wg Eurotax

8 głośników, Alarm z zabezpieczeniem przed odholowaniem pojazdu, Aplikacje dekoracyjne wnętrza - Aluminium, Asystent świateł drogowych - funkcja automatycznego włączania/wyłączania świateł drogowych, Audi Music Interface (UF7) - gniazdo do podłączenia urządzeń zewnętrznych, Audi Pre Sense Front, Audi drive select (zmiana charakterystyki trybu jazdy), Audi lane assist - ostrzeżenie przed niezamierzoną zmianą pasa ruchu, Audi pre sense basic - system wspomagający bezpieczeństwo kierowcy i pasażerów, Czujnik ciśnienia w oponach, Dywaniki podłogowe przód i tył, Elektryczne otwieranie pokrywy bagażnika, Felgi aluminiowe 18 z ogumieniem, Fotele przednie regulowane elektrycznie z funkcją pamięci ustawień dla fotela kierowcy, Fotele przednie sportowe, Fotele przednie z elektryczną regulacją podparcia odcinka lędźwiowego, Kierownica wielofunkcyjna 3-ramienna sportowa - skórzana, Klimatyzacja automatyczna, 2-strefowa, Kolumna kierownicy z manualną regulacją położenia, Komputer pokładowy 7 z kolorowym wyświetlaczem, Kurtyny powietrzne z przodu i z tyłu, Lakier uni, Lampy tylne wykonane w technice diodowej (LED), Listwy ozdobne wokół szyb w kolorze srebrnym, Listwy progowe - aluminiowe, Lusterka boczne elektrycznie składane z funkcją pamięci, podgrzewane, Lusterka boczne regulowane elektrycznie, Lusterka boczne z funkcją automatycznego opuszczania prawego lusterka podczas cofania, Lusterka w kolorze nadwozia, Lusterko wsteczne z automatyczną funkcją przeciwosiepieniową, Panel obsługi z przyciskami z matowej czerni, Podsufitka materiałowa, Podłokietnik przedni, komfortowy, dla kierowcy i pasażera (ze schowkiem), Progresywny układ kierowniczy, Radio MMI plus, Reflektory przednie w technologii LED, Rozszerzony zakres ochrony pieszych, Szyba tylna i szyby boczne z powłoką termoizolacyjną, Tapicerka tkaninowa Rhythmus, Tempomat z regulacją i limitem prędkości, Trójkąt ostrzegawczy i apteczka, Uchwyty ISOFIX - tył z funkcją Top Tether, Usługi Audi connect Safety&Service, Wspomaganie układu kierowniczego, elektromechaniczne, Wyłącznik poduszki powietrznej pasażera z przodu, Zagłówki w fotelach z przodu, Zamek centralny z pilotem, Zawieszenie dynamiczne, Zbiornik paliwa - 63l, Zderzaki, wzmocnione, Zestaw do naprawy przebitej opony, Złącze Bluetooth, Światła do jazdy dziennej LED.

Wyposażenie dealerskie

Audi Smartphone Interface, Audi Virtual Cockpit Plus - w pełni cyfrowy zestaw wskaźników z dodatkowymi funkcjami, Audi phone box (w konsoli centralnej) - system głośnomówiący, Dach szklany panoramiczny,

Felgi aluminiowe 19 (10-ramienne, równoległe) z ogumieniem, Lakier metalik, Lusterka boczne przyciemniane automatycznie, Lusterka boczne w kolorze czarnym z połyskiem, Ostrzeżenie przed niezamierz. zmianą pasa ruchu, kontrola w nagłych przypadkach med. i pomoc drogowa, Pakiet Business → [Audi parking system przód/tył - czujniki parkowania, Fotele przednie ogrzewane, Kamera ułatwiająca parkowanie], Pakiet Czerń → [Aplikacja dekoracyjna na ożebrowaniu i bocznych wlotach powietrza w kolorze czarnym z połyskiem, Listwy wokół szyb bocznych, czarne z połyskiem, Osłona chłodnicy w kolorze czarnym z połyskiem, Ożebrowanie osłony, wspornik tablicy rejestracyjnej w kolorze czarnym matowym], Pakiet oświetlenia wnętrza - konturowe/ambiente (6 profili kolorystycznych/do wyboru 30 barw), Pakiet sportowy S line → [Aplikacje dekoracyjne wnętrza - Aluminium (mat), Emblemat S line na przednich błotnikach, Felgi aluminiowe 19 (5-ramienne) z ogumieniem, Fotele przednie sportowe, Fotele przednie z elektryczną regulacją podparcia odcinka lędźwiowego, Kierownica wielofunkcyjna 3-ramienna sportowa - skórzana, Listwy progowe z emblematem S line, Nakładki na pedały ze stali szlachetnej, Podsufitka materiałowa w kolorze czarnym, Tapicerka łączona materiałowo-skórzana Sequenz z tłoczeniem S line na oparciach foteli, Zawieszenie sportowe], Pakiet systemów wspomagających kierowcę na trasie → [Asystent jazdy w korkach, Asystent omijania przeszkody, Asystent skrętu w lewo, Asystent wydajności, Audi lane assist - ostrzeżenie przed niezamierzoną zmianą pasa ruchu, Tempomat z regulacją i limitem prędkości], Pakiet wspomagający parkowanie → [Audi parking system przód/tył - czujniki parkowania, Kamery ułatwiające parkowanie 360 (panormaiczne)], Reflektory przednie Matrix LED z dynamicznymi kierunkowskazami, System nagłośnienia Bang&Olufsen premium sound system z dźwiękiem 3D, 705 W, Szyby dźwiękoszczelne, Szyby tylne przyciemnione (szyby privacy), Tapicerka łączona tkanina Sequenz / skóra z tłoczeniem S, Tylna kanapa z dzielonym i składanym oparciem, Zbiornik paliwa - 73l.

Ogumienie

Oś	Koło	Producent, typ	Rozmiar	Profil zmierzony
przednia	prawe	NOKIAN, WR SNOWPROOF	215/45 19 102V	7,0 mm
	lewe	NOKIAN, WR SNOWPROOF	215/45 19 102V	7,0 mm
tylna	prawe	NOKIAN, WR SNOWPROOF	215/45 19 102V	6,5 mm
	lewe	NOKIAN, WR SNOWPROOF	215/45 19 102V	6,5 mm

Kompletność dokumentów poj./wyposażenia/akcesoriów/inne

[Dokumenty rej.] - POLISA UBEZP. (Nie.), Kluczyki (TAK - 2), Tablice rejestracyjne (TAK - 2), Dowód rejestracyjny (TAK), Karta pojazdu (NIE), [AKCESORIA POJ. (obowiązkowe)] - Apteczka pierw. pomocy (NIE), Gaśnica (TAK), Trójkąt ostrzegawczy (TAK), Instrukcja obsługi poj. (TAK), KSIĄŻKA PRZEGLĄDÓW (Tak.)

Zastrzeżenia ograniczające - dot. wyceny

Przedmiotowa ocena została wykonana organoleptycznie bez użycia podnośnika i specjalistycznego sprzętu diagnostycznego. Określa ogólny stan pojazdu na dzień w miejscu jego udostępnienia, nie może być traktowana jako kompleksowa ocena stanu technicznego.

Nie weryfikowano szczegółowo stanu układu napędowego, zawieszenia, kierowniczego, hamulcowego oraz wydechowego.

Grubość powłoki lakierowej

W zakresie do 150 µm

Poz.	Nazwa części	Przedział grubości powłoki lakierowej [µm]
1	Pokrywa komory silnika	do 150
2	Błotnik przedni lewy	do 150
3	Błotnik przedni prawy	do 150
4	Słupek przedni lewy	do 150
5	Słupek przedni prawy	do 150
6	Słupek środkowy lewy	do 150

7	Słupek środkowy prawy	do 150
8	Próg lewy	do 150
9	Próg prawy	do 150
10	Dach	do 150
11	Drzwi przednie lewe	do 150
12	Drzwi przednie prawe	do 150
13	Drzwi tylne lewe	do 150
14	Drzwi tylne prawe	do 150
15	Błotnik tylny lewy/ściana boczna lewa	do 150
16	Błotnik tylny prawy/ściana boczna prawa	do 150
17	Pokrywa bagażnika	do 150

Opis stwierdzonych uszkodzeń

Do wymiany

Poz.	Nazwa części	Nr katalogowy	Opis uszkodzenia	NS [%]
1	Kierunkowskaz boczny L	4N1949101	pęknięcie/rozerwanie	
2	Tarcza koła aluminiowa tył R	4K0601025CG	ostre, zarysowanie	

Do naprawy

Poz.	Nazwa części	Nr katalogowy	Opis uszkodzenia	Czas [rbg]
1	Okładzina zderzaka przedniego	4K0807065GRU	wgniecenie/odkształcenie, rysa/odprysk	1
2	Pokrywa przednia	4K0823029B	liczne, rysa/odprysk	
3	Okładzina zderzaka tylnego	4K5807067GRU	rysa/odprysk	0.5

Do lakierowania

Poz.	Nazwa części	Rodzaj lakierowania	Opis uszkodzenia	NS [%]
1	Zderzak przedni k	K3		
2	Zderzak tylny, kompletny k/e	K3		

Uszkodzenia niekalkulowane

Poz.	Nazwa części	Nr katalogowy	Opis uszkodzenia	Czas [rbg]
1	Klamka zewnętrzna drzwi przednich R	4M8837206BGRU	rysa/odprysk	
2	Błotnik tylny L	4K5809837	rysa/odprysk, wgniecenie/odkształcenie	
3	Błotnik tylny R	4K5809838	rysa/odprysk, wgniecenie/odkształcenie	
4	Tarcza koła aluminiowa przód L	4K0601025CG	rysa/odprysk	

Oznaczenia:

NS - amortyzacja %, L - lakierowanie >> I - część nowa, II - wierzchnie, III - po naprawie do 50%, IV - po naprawie pow 50%, K1R - tworzywa szt części nowe, K1N - tworzywa szt części nowe, K1G - tworzywa szt części nowe, K2 - tworzywa szt wierzchnie, K3 - tworzywa szt po naprawie

Uwagi końcowe

DEKRA Polska nie bierze odpowiedzialności za wykorzystanie niniejszej oceny technicznej jako źródła informacji o pojeździe przy jego zakupie.

DOKUMENTACJA FOTOGRAFICZNA



Fot. 1
Przekątna przednia lewa



Fot. 2
Przód



Fot. 3
Przekątna przednia prawa



Fot. 4
Próg prawy (widok od przodu)



Fot. 5
Bok prawy z przodu



Fot. 6
Bok prawy z tyłu



Fot. 7
Przekątna tylna prawa



Fot. 8
Tył

DOKUMENTACJA FOTOGRAFICZNA



Fot. 9
Przekątna tylna lewa



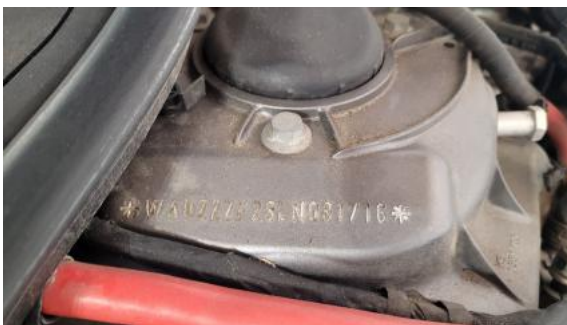
Fot. 10
Bok lewy z tyłu



Fot. 11
Bok lewy z przodu



Fot. 12
Próg lewy (widok od przodu)



Fot. 13
Numer identyfikacyjny



Fot. 14
Tabliczka znamionowa



Fot. 15
Zestaw wskaźników - przebieg



Fot. 16
Widok przez otwarte drzwi przednie lewe

DOKUMENTACJA FOTOGRAFICZNA



Fot. 17

Widok przez otwarte drzwi tylne lewe



Fot. 18

Widok z tylnej kanapy na deskę rozdzielczą



Fot. 19

Konsola środkowa



Fot. 20

Tunel środkowy



Fot. 21

Kierownica (na wprost)



Fot. 22

Kierownica z lewej strony



Fot. 23

Komora silnika



Fot. 24

Bagażnik

DOKUMENTACJA FOTOGRAFICZNA



Fot. 25
Spód pojazdu przód



Fot. 26
Spód pojazdu tył



Fot. 27
Dowód rej. Str. 1



Fot. 28
Dow. Rej. Str.2 i klucze



Fot. 29
Książka serwisowa – dane



Fot. 30
Książka serwisowa – ostatni przegląd



Fot. 31
Instrukcje



Fot. 32
Zestaw naprawy koła

DOKUMENTACJA FOTOGRAFICZNA



Fot. 33
Pokrywa komory silnika - Rysa/odprysk 1



Fot. 34
Pokrywa komory silnika - Rysa/odprysk 2



Fot. 35
Pokrywa komory silnika() - Rysa/odprysk 3



Fot. 36
Zderzak - Rysa/odprysk 1



Fot. 37
Zderzak - Rysa/odprysk 2



Fot. 38
Zderzak - Wgniecenie/odkształcenie 1



Fot. 39
Klamka drzwi prz P - Rysa/odprysk 1



Fot. 40
Błotnik tylny P / Ściana boczna P - Wgniecenie/odkształcenie 1

DOKUMENTACJA FOTOGRAFICZNA



Fot. 41
Felga aluminiowa tylna P - Rysa/odprysk 1



Fot. 42
Felga aluminiowa tylna P - Rysa/odprysk 2



Fot. 43
Zderzak tylny - Rysa/odprysk 1



Fot. 44
Zderzak tylny - Rysa/odprysk 2



Fot. 45
Błotnik tylny L / Ściana boczna L - Rysa/odprysk 1



Fot. 46
Błotnik tylny L / Ściana boczna L - Wgniecenie/odkształcenie 1



Fot. 47
Kierunkowskaz boczny/lusterka L - Pęknięcie/rozerwanie 1



Fot. 48
Felga Aluminiowa przednia L - Rysa/odprysk 1

DOKUMENTACJA FOTOGRAFICZNA



Fot. 49
Felga Aluminiowa przednia L - Rysa/odprysk 2



Fot. 50
Felga Aluminiowa przednia L() - Rysa/odprysk 3