

Nr zlecenia DEKRA: MHC/WAW/47121/24/06/20  
Nr zlecenia/szkody:  
Data zlecenia: 20-06-2024

**DEKRA Polska - Centrala**  
02-673 Warszawa, ul. Konstruktorska 12A

**Zleceniodawca:**  
Hitachi Aukcja  
MHC MOBILITY Sp. z o.o.  
Franciszka Klimczaka 1, 02-797 Warszawa

**Rzeczoznawcy:**  
**Bartłomiej Kułak (NEW)**  
DEKRA Polska - współpraca O/Grodzisk Mazowiecki  
**mgr inż. Romuald Bocian**  
DEKRA Polska - O. Puławy

## Ocena stanu technicznego pojazdu

Eurotax-Kod EC	Marka, model, typ pojazdu				Rodzaj nadwozia
0134460	<b>VOLKSWAGEN, Golf VII Variant 17-20, Golf VII 1.5 TSI BMT Evo Co...</b>				KOM
Rodzaj silnika	Pojemność [ccm]	Moc [KM/kW]	Skrzynia biegów	Stan licznika [km] (odczytany)	Ilość drzwi/miejsc
z zapłonem iskrowym	1498	150/110	manualna	90 831	5/5
Nr rej. pojazdu	Nr nadwozia (VIN)		Data 1-rej./rok prod.	Następne bad. tech.	Lakier
WW2015W	WVWZZZAUZKP603113		24-07-2019/2019	15-07-2024	srebrny/METALIK

**Data oględzin:** 24-06-2024

**Miejsce oględzin:**

Estrady 5  
05-080 Kludyn

### Wyposażenie standardowe wg Eurotax

1 - wyposażenie standardowe i opcjonalne, w trakcie edycji, Airbag 6 sztuk (czołowe poduszki kierowcy i pasażera, boczne poduszki - przód, kurtyny powietrzne), Airbag kolan kierowcy, Asystent podjazdu i zjazdu, Czujnik ciśnienia w oponach, ESP - system stabilizacji toru jazdy wraz z ASR, ABS, EDS, MSR, asystentem siły hamowania, Elementy dekoracyjne wnętrza - New Brushed Dark Metal, Felgi aluminiowe 16 Toronto z ogumieniem 205/55, Fotele przednie z regulacją wysokości i z regulacją odcinka lędźwiowego, komfortowe, Gniazdo 12V w bagażniku, Hamulec postojowy elektromechaniczny z funkcją Auto-Hold, Hamulec wielokolizyjny - system automatycznej aktywacji hamulca w przypadku kolizji, Immobilizer, Kierownica wielofunkcyjna 3-ramienna w skórze i dźwignia zmiany biegów w skórze, Klimatyzacja półautomatyczna Climatic, Kolumna kierownicy regulowana w dwóch płaszczyznach, Komputer pokładowy MFA Premium z kolorowym wyświetlaczem TFT, Konsola środkowa Polar Night Black, Koło zapasowe - pełnowymiarowe stalowe, Lampy tylne wykonane w technologii LED (diodowe), Lusterka boczne i klamki drzwi w kolorze nadwozia, Lusterka boczne regulowane elektrycznie, podgrzewane, lusterko po stronie kierowcy asferyczne, Odblokowywanie oparcia kanapy tylnej z bagażnika, Podłoga w bagażniku, podwójna z dodatkowymi przegródkami z lewej i prawej strony, Podłokietnik przedni ze schowkiem, Radio CD/MP3 Composition Colour z 6,5 calowym kolorowym ekranem dotykowym + 4 głośniki/SD/AUX, Relingi dachowe - czarne, Schowek w konsoli dachowej - podwójny, zamykany, System Start/Stop, System rekuperacji odzyskujący energię podczas hamowania, System wykrywania zmęczenia kierowcy, Szyby elektrycznie podnoszone, przód i tył, Tapicerka materiałowa Zoom/Merlin, Tempomat, Tylne oparcie składane, dzielone (60/40) z podłokietnikiem, otworem i funkcją składania z bagażnika, Uchwyty ISOFIX do instalacji fotelika dziecięcego, tył, Uchwyty do mocowania bagażu w przestrzeni bagażowej, Wspomaganie kierownicy, elektromechaniczne, zależne od prędkości, Wyłącznik poduszki powietrznej pasażera, XDS - elektroniczna blokada mechanizmu różnicowego, Zamek centralny z pilotem, Zderzaki lakierowane w kolorze nadwozia, Światła do jazdy dziennej LED.

### Wyposażenie dealerskie

Kamera parkowania - Rear Assist, Koło zapasowe - dojazdowe 16, Lakier metalik, Pakiet Zimowy →

[Fotele przednie - podgrzewane, Ogrzewane dysze spryskiwaczy szyby przedniej, Spryskiwacze lamp przednich, Wskaźnik niskiego poziomu płynu do spryskiwaczy], Pakiet business → [Alarm z niezależnym zasilaniem, Pakiet Czujnik deszczu, Radio CD/MP3/WMA Composition Media z 8 calowym ekranem + 8 głośniki/SD/Bluetooth/USB, System Park Pilot], Pakiet komfort → [Funkcja obsługi głosowej, Lampy LED MID z funkcją statycznego doświetlania zakrętów i automatyczną regulacją zasięgu, Szyba przednia - ogrzewana (bezprowadowo) i odbijająca promienie słoneczne].

### Ogumienie

Oś	Koło	Producent, typ	Rozmiar	Profil zmierzony
przednia	prawe	DUNLOP, BLU RESPONSE	205/55 16 91V	5,0 mm
	lewe	DUNLOP, BLU RESPONSE	205/55 16 91V	5,0 mm
tylna	prawe	FIRESTONE, ROAD HAWK	205/55 16 91V	6,0 mm
	lewe	FIRESTONE, ROAD HAWK	205/55 16 91V	6,0 mm

### Kompletność dokumentów poj./wyposażenia/akcesoriów/inne

[Dokumenty rej.] - POLISA UBEZP. (Nie.), Kluczyki (TAK - 1), Tablice rejestracyjne (TAK - 2), Dowód rejestracyjny (TAK), Karta pojazdu (NIE), [AKCESORIA POJ. (obowiązkowe)] - Apteczka pierw. pomocy (TAK), Gaśnica (TAK), Trójkąt ostrzegawczy (TAK), Instrukcja obsługi poj. (TAK), KSIĄŻKA PRZEGLĄDÓW (Nie.)

### Uwagi Rzeczoznawcy - dot. wyceny

Brak kluczyka zapasowego

### Grubość powłoki lakierowej

W zakresie do 150 μm

Poz.	Nazwa części	Przedział grubości powłoki lakierowej [μm]
1	Pokrywa komory silnika	do 150
2	Błotnik przedni lewy	do 150
3	Słupek przedni lewy	do 150
4	Słupek przedni prawy	do 150
5	Słupek środkowy lewy	do 150
6	Słupek środkowy prawy	do 150
7	Próg lewy	do 150
8	Próg prawy	do 150
9	Dach	do 150
10	Drzwi przednie lewe	do 150
11	Drzwi tylne lewe	do 150
12	Pokrywa bagażnika	do 150

W zakresie do 300 μm

Poz.	Nazwa części	Przedział grubości powłoki lakierowej [μm]
1	Błotnik przedni prawy	150 - 300
2	Drzwi przednie prawe	150 - 300

W zakresie do 500 μm

Poz.	Nazwa części	Przedział grubości powłoki lakierowej [μm]
1	Drzwi tylne prawe	300 - 500

W zakresie do 1000  $\mu\text{m}$

Poz.	Nazwa części	Przedział grubości powłoki lakierowej [ $\mu\text{m}$ ]
1	Błotnik tylny lewy/ściana boczna lewa	500 - 1000
2	Błotnik tylny prawy/ściana boczna prawa	300 - 1000

### Opis stwierdzonych uszkodzeń

Do naprawy

Poz.	Nazwa części	Nr katalogowy	Opis uszkodzenia	Czas [rbg]
1	Drzwi przednie (nieuzbrojone) R	5G4831056AR	głębokie, zarysowanie, ślady korozji	
2	Okladzina zderzaka tylnego	5G9807417MGRU	wgniecenie/odkształcenie, pęknięcia powłoki lakierowej	0.5

Inne

Poz.	Nazwa części	Nr katalogowy	Opis uszkodzeń	Czas [rbg]
1	Tarcza koła przedniego AL R		głębokie, zarysowanie	
2	Kluczyk zapasowy		brak	

Do lakierowania

Poz.	Nazwa części	Rodzaj lakierowania	Opis uszkodzenia	NS [%]
1	Drzwi przednie, część dolna F R	II		
2	Zderzak tylny, kompletny k/e	K3		

Uszkodzenia niekalkulowane

Poz.	Nazwa części	Nr katalogowy	Opis uszkodzenia	Czas [rbg]
1	Błotnik przedni L	5G0821105B	zabrudzenie	

Oznaczenia:

NS - amortyzacja %, L - lakierowanie >> I - część nowa, II - wierzchnie, III - po naprawie do 50%, IV - po naprawie pow 50%, K1R - tworzywa szt części nowe, K1N - tworzywa szt części nowe, K1G - tworzywa szt części nowe, K2 - tworzywa szt wierzchnie, K3 - tworzywa szt po naprawie

### Uwagi końcowe

DEKRA Polska nie bierze odpowiedzialności za wykorzystanie niniejszej oceny technicznej jako źródła informacji o pojeździe przy jego zakupie.

DOKUMENTACJA FOTOGRAFICZNA



**Fot. 1**  
Przekątna przednia lewa



**Fot. 2**  
Przód



**Fot. 3**  
Przekątna przednia prawa



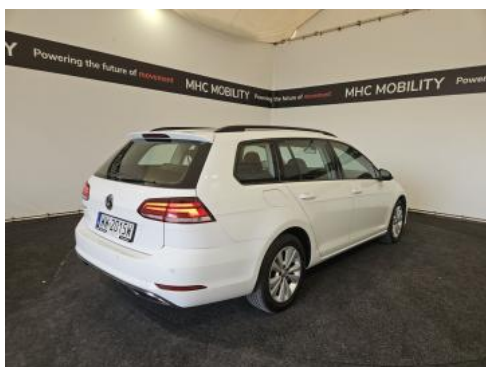
**Fot. 4**  
Próg prawy (widok od przodu)



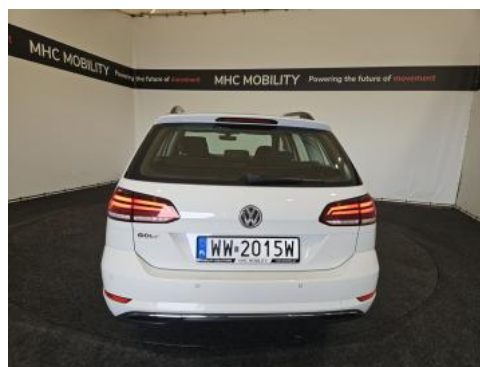
**Fot. 5**  
Bok prawy z przodu



**Fot. 6**  
Bok prawy z tyłu



**Fot. 7**  
Przekątna tylna prawa

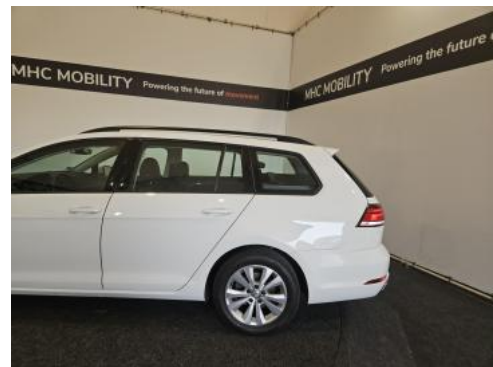


**Fot. 8**  
Tył

DOKUMENTACJA FOTOGRAFICZNA



**Fot. 9**  
Przekątna tylna lewa



**Fot. 10**  
Bok lewy z tyłu



**Fot. 11**  
Bok lewy z przodu



**Fot. 12**  
Próg lewy (widok od przodu)



**Fot. 13**  
Numer identyfikacyjny



**Fot. 14**  
Tabliczka znamionowa



**Fot. 15**  
Zestaw wskaźników - przebieg



**Fot. 16**  
Zestaw wskaźników - serwis

DOKUMENTACJA FOTOGRAFICZNA



**Fot. 17**  
Widok przez otwarte drzwi przednie lewe



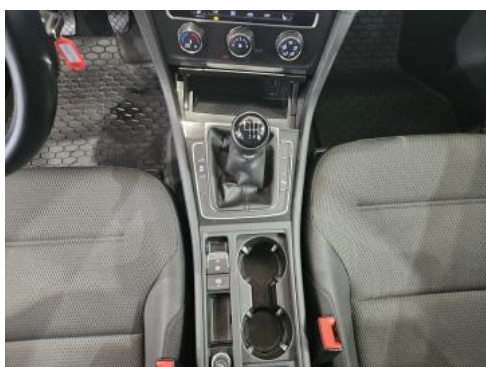
**Fot. 18**  
Widok przez otwarte drzwi tylne lewe



**Fot. 19**  
Widok z tylnej kanapy na deskę rozdz.



**Fot. 20**  
Konsola środkowa



**Fot. 21**  
Tunel środkowy



**Fot. 22**  
Kierownica (na wprost)



**Fot. 23**  
Kierownica z lewej strony



**Fot. 24**  
Komora silnika

DOKUMENTACJA FOTOGRAFICZNA



**Fot. 25**  
Bagażnik



**Fot. 26**  
Koło zapasowe



**Fot. 27**  
Spód pojazdu przód



**Fot. 28**  
Spód pojazdu tył



**Fot. 29**  
Tarcza hamulcowa przednia lewa



**Fot. 30**  
Tarcza hamulcowa przednia prawa



**Fot. 31**  
Tarcza hamulcowa tylna prawa



**Fot. 32**  
Tarcza hamulcowa tylna lewa

DOKUMENTACJA FOTOGRAFICZNA



**Fot. 33**  
Dowód rej. Str. 1



**Fot. 34**  
Dow. Rej. Str.2 i klucze



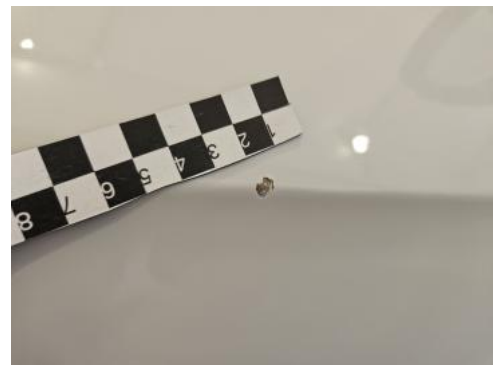
**Fot. 35**  
Instrukcje



**Fot. 36**  
Felga aluminiowa przednia P - Rysa/odprysk 1



**Fot. 37**  
Drzwi przednie P - zdjęcie pogładowe 1



**Fot. 38**  
Drzwi przednie P - zdjęcie pogładowe 2



**Fot. 39**  
Drzwi przednie P - Rysa/odprysk 1



**Fot. 40**  
Drzwi przednie P - Rysa/odprysk 2



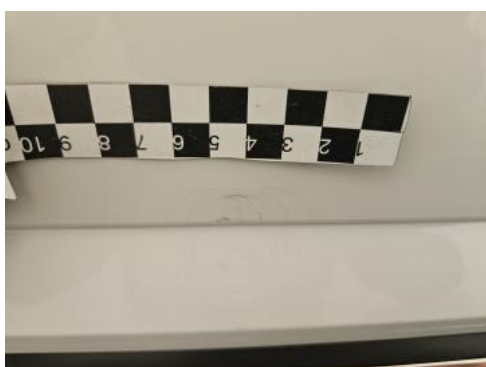
DOKUMENTACJA FOTOGRAFICZNA



**Fot. 41**  
Zderzak tylny - zdjęcie poglądowe 1



**Fot. 42**  
Zderzak tylny - zdjęcie poglądowe 2



**Fot. 43**  
Zderzak tylny - Wgniecenie/odkształcenie 1



**Fot. 44**  
Błotnik przedni L - Inne 1