

Nr zlecenia DEKRA: MHC/WAW/53478/26/06/10  
Nr zlecenia/szkody:  
Data zlecenia: 10-06-2026

**DEKRA Polska - Centrala**  
02-673 Warszawa, ul. Konstruktorska 12A

**Zleceniodawca:**  
Hitachi Aukcja  
MHC MOBILITY Sp. z o.o.  
Franciszka Klimczaka 1, 02-797 Warszawa

**Rzeczoznawcy:**  
**Mateusz Wasilewski (WSP)**  
DEKRA Polska - współpraca O/Warszawa  
**Dariusz Gomuliński**  
DEKRA Polska - Centrala

## Ocena stanu technicznego pojazdu

Eurotax-Kod EC	Marka, model, typ pojazdu				Rodzaj nadwozia
0148418	<b>KIA, ProCeed 18-21, ProCeed 1.5 T-GDI GT Line DCT</b>				KOM
Rodzaj silnika	Pojemność [ccm]	Moc [KM/kW]	Skrzynia biegów	Stan licznika [km] (odczytany)	Ilość drzwi/miejsc
z zapłonem iskrowym	1482	160/118	automatyczna	94 848	5/5
Nr rej. pojazdu	Nr nadwozia (VIN)		Data 1-rej./rok prod.	Następne bad. tech.	Lakier
WE4F144	U5YH2G15GML046454		25-08-2021/2021	20-08-2026	biały/2-warstwowa

**Data oględzin:** 15-06-2026

**Miejsce oględzin:**

Połączyńska  
Połączyńska 5  
01-378 Warszawa

### Wyposażenie standardowe wg Eurotax

ABS - system zapobiegający blokowaniu się kół podczas hamowania, Alarm obwodowy, Aluminiowe nakładki na progi i pedały, Antena dachowa typu „płetwa rekina” w kolorze nadwozia, Czujnik ciśnienia w oponach, Czujnik deszczu, Czujnik odległości przy parkowaniu - tył, Czujnik zmierzchu, Dysze spryskiwaczy, podgrzewane, ESC - układ stabilizacji toru jazdy, El. podnoszenie szyb tył, El. podnoszenie szyb, przód, Elektroniczny generator dźwięku - wzmacniający sportowy dźwięk wydechu w kabinie, Felgi aluminiowe 17 z ogumieniem 225/45, Fotel kierowcy z manualną regulacją wysokości, Fotele przednie ogrzewane z 3-stopniową regulacją, Fotele przednie z elektryczną regulacją podparcia lędźwiowego, Gniazdo 12V, Gniazdo USB, Gwarancja 7 lat 150 000 km, HAC - system wspomagający pokonywanie podjazdów, Hamulec postojowy - elektryczny z Auto Hold, Immobilizer, Kamera ułatwiająca parkowanie, Kia Driver Attention Alert - system ostrzegania o zmęczeniu kierowcy, Kia Forward Collision Avoidance Assist - system autonomicznego hamowania, Kia High Beam Assist - funkcja automatycznego przełączania świateł drogowych na mijania, Kia Lane Keeping Assist - asystent utrzymania pasa ruchu, Kia Smart Key - system otwierania pojazdu bez kluczyka, przycisk Start/Stop, Kierownica i drążek biegów skórzane, Kierownica sportowa, Kierownica z funkcją podgrzewania, Kieszenie w oparciach foteli przednich, Klamki wewnętrzne chromowane, Klamki zewnętrzne w kolorze nadwozia, Klimatyzacja automatyczna 2-strefowa z systemem odparowywania szyby przedniej, Kolumna kierownicy regulowana manualnie w dwóch płaszczyznach, Komputer pokładowy z wyświetlaczem LCD 4,2 cala, Kontrolka poziomu płynu do spryskiwaczy, Koło zapasowe, dojazdowe, Lakier specjalny Cassa White, Lampki do czytania z przodu, Lampy przednie Full LED, Lampy tylne wykonane w technologii LED, Lusterka boczne lakierowane na wysoki połysk w kolorze czarnym, Lusterka boczne regulowane elektrycznie i podgrzewane, Lusterka boczne składane elektrycznie, Lusterka boczne z kierunkowskazami LED, Lusterko wsteczne elektrochromatyczne, Mata wygłuszająca pod pokrywą silnika, Nawiew wentylacji na tylne miejsca, Osłona przeciwsłoneczna z lusterkami dla kierowcy i pasażera, Pasy bezpieczeństwa z czujnikiem obecności pasażera, przód i tył, Pasy bezpieczeństwa z napinaczami, przód, Podsufitka w kolorze czarnym, Poduszki powietrzne 6 sztuk (czołowe poduszki kierowcy i pasażera, boczne poduszki - przód, kurtyny), Podłokietnik centralny tynej kanapy z uchwytem na kubki, Podłokietnik przedni regulowany wzdłużnie, Radio MP3,DAB+ sterowanie w kierownicy, USB, Bluetooth, 6 głośników, zestaw głośnomówiący, Roleta przestrzeni

bagażowej, Schowek na okulary, Sortownik pod podłogą w bagażniku, Spoiler dachowy, Szyba przednia podgrzewana, Szyby barwione, Szyby tylne dodatkowo przyciemnione, Tapicerka GT Line (materiał/skóra ekologiczna), Tempomat + ogranicznik prędkości, Tryb Sport, Tylna kanapa składana, dzielona 60:40, Uchwyty ISOFIX do instalacji fotelika dziecięcego, Wspomaganie kierownicy - elektryczne, progresywne, Wykończenie wnętrza w kolorze czarnym na wysoki połysk, Wyświetlacz kolorowy LCD 8", z Apple CarPlay oraz Android Auto, Zderzaki w kolorze nadwozia, Światła do jazdy dziennej 4-punktowe LED w stylistyce kostki lodu, Światła przeciwmgielne typu projekcyjnego.

### **Wyposażenie dealerskie**

Felgi aluminiowe 18 GT z ogumieniem Michelin Pilot Sport 225/40.

### **Ogumienie**

Oś	Koło	Producent, typ	Rozmiar	Profil zmierzony
przednia	prawe	MICHELIN, PILOT SPORT	225/40 18 92Y	4,5 mm
	lewe	MICHELIN, PILOT SPORT	225/40 18 92Y	4,5 mm
tylna	prawe	MICHELIN, PILOT SPORT	225/40 18 92Y	4,0 mm
	lewe	MICHELIN, PILOT SPORT	225/40 18 92Y	4,0 mm

### **Kompletność dokumentów poj./wyposażenia/akcesoriów/inne**

[Dokumenty rej.] - POLISA UBEZP. (Nie.), Kluczyki (TAK - 2), Tablice rejestracyjne (TAK - 2), Dowód rejestracyjny (TAK), Karta pojazdu (NIE), [AKCESORIA POJ. (obowiązkowe)] - Apteczka pierw. pomocy (TAK), Gaśnica (TAK), Trójkąt ostrzegawczy (TAK), Instrukcja obsługi poj. (TAK), KSIĄŻKA PRZEGLĄDÓW (Tak.)

### **Grubość powłoki lakierowej**

W zakresie do 150 µm

Poz.	Nazwa części	Przedział grubości powłoki lakierowej [µm]
1	Pokrywa komory silnika	do 150
2	Błotnik przedni lewy	do 150
3	Błotnik przedni prawy	do 150
4	Słupek przedni lewy	do 150
5	Słupek przedni prawy	do 150
6	Słupek środkowy lewy	do 150
7	Słupek środkowy prawy	do 150
8	Próg lewy	do 150
9	Próg prawy	do 150
10	Dach	do 150
11	Drzwi przednie lewe	do 150
12	Drzwi przednie prawe	do 150
13	Drzwi tylne lewe	do 150
14	Drzwi tylne prawe	do 150
15	Błotnik tylny lewy/ściana boczna lewa	do 150
16	Błotnik tylny prawy/ściana boczna prawa	do 150
17	Pokrywa bagażnika	do 150

### **Opis stwierdzonych uszkodzeń**

Do wymiany

Poz.	Nazwa części	Nr katalogowy	Opis uszkodzenia	NS [%]
------	--------------	---------------	------------------	--------

1	Spoiler czołowy	86590J7910	wgniecenie	
---	-----------------	------------	------------	--

Do naprawy

Poz.	Nazwa części	Nr katalogowy	Opis uszkodzenia	Czas [rbg]
1	Okladzina zderzaka przedniego	86511J7700	liczne, rysa/odprysk	
2	Błotnik przedni L	66311J7010	ślady korozji	
3	Drzwi tylne (nieuzbrojone) L	77003J7700	ślady korozji	
4	Błotnik tylny L	71503J7C20	wgniecenie, ślady korozji	

Do lakierowania

Poz.	Nazwa części	Rodzaj lakierowania	Opis uszkodzenia	NS [%]
1	Zderzak przedni k/e	K3		
2	Błotnik przedni kompletny L	III		
3	Drzwi tylne, część dolna F L	III		
4	Błotnik tylny K L	III		

Uszkodzenia niekalkulowane

Poz.	Nazwa części	Nr katalogowy	Opis uszkodzenia	Czas [rbg]
1	Błotnik przedni R	66321J7010	zabrudzenie	
2	Pokrywa przednia	66400J7000	wgniecenie	
3	Dach	67111J7700	rysa/odprysk	
4	Drzwi przednie (nieuzbrojone) L	76003J7700	wgniecenie	
5	Drzwi przednie (nieuzbrojone) R	76004J7700	zabrudzenie	
6	Rama drzwi, przód L	71110J7A20	wgniecenie, rysa/odprysk	
7	Błotnik tylny R	71504J7C20	wgniecenie	
8	Felga koła przedniego prawego		rysa/odprysk	0.01

Oznaczenia:

NS - amortyzacja %, L - lakierowanie >> I - część nowa, II - wierzchnie, III - po naprawie do 50%, IV - po naprawie pow 50%, K1R - tworzywa szt części nowe, K1N - tworzywa szt części nowe, K1G - tworzywa szt części nowe, K2 - tworzywa szt wierzchnie, K3 - tworzywa szt po naprawie

Uwagi końcowe

DEKRA Polska nie bierze odpowiedzialności za wykorzystanie niniejszej oceny technicznej jako źródła informacji o pojeździe przy jego zakupie.

DOKUMENTACJA FOTOGRAFICZNA



**Fot. 1**  
Przekątna przednia lewa



**Fot. 2**  
Przód



**Fot. 3**  
Przekątna przednia prawa



**Fot. 4**  
Próg prawy (widok od przodu)



**Fot. 5**  
Bok prawy z przodu



**Fot. 6**  
Bok prawy z tyłu



**Fot. 7**  
Przekątna tylna prawa



**Fot. 8**  
Tył

DOKUMENTACJA FOTOGRAFICZNA



**Fot. 9**  
Przekątna tylna lewa



**Fot. 10**  
Bok lewy z tyłu



**Fot. 11**  
Bok lewy z przodu



**Fot. 12**  
Próg lewy (widok od przodu)



**Fot. 13**  
Numer identyfikacyjny



**Fot. 14**  
Tabliczka znamionowa



**Fot. 15**  
Zestaw wskaźników - przebieg



**Fot. 16**  
Zestaw wskaźników - serwis

DOKUMENTACJA FOTOGRAFICZNA



**Fot. 17**  
Widok przez otwarte drzwi przednie lewe



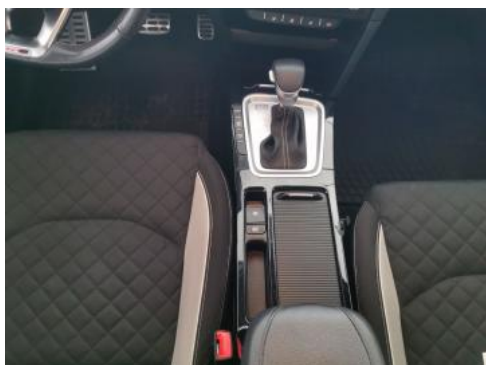
**Fot. 18**  
Widok przez otwarte drzwi tylne lewe



**Fot. 19**  
Widok z tylnej kanapy na deskę rozdź.



**Fot. 20**  
Konsola środkowa



**Fot. 21**  
Tunel środkowy



**Fot. 22**  
Kierownica (na wprost)



**Fot. 23**  
Kierownica z lewej strony



**Fot. 24**  
Komora silnika

DOKUMENTACJA FOTOGRAFICZNA



**Fot. 25**  
Bagażnik



**Fot. 26**  
Koło zapasowe



**Fot. 27**  
Spód pojazdu przód



**Fot. 28**  
Spód pojazdu tył



**Fot. 29**  
Tarcza hamulcowa przednia lewa



**Fot. 30**  
Tarcza hamulcowa przednia prawa



**Fot. 31**  
Tarcza hamulcowa tylna prawa

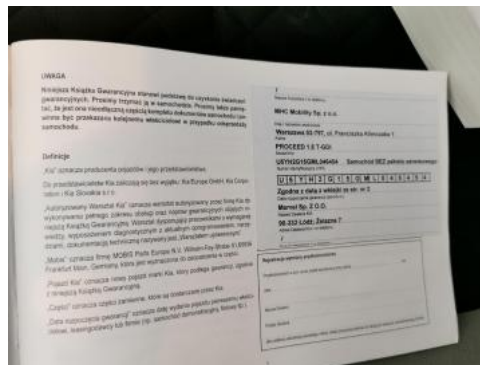


**Fot. 32**  
Tarcza hamulcowa tylna lewa

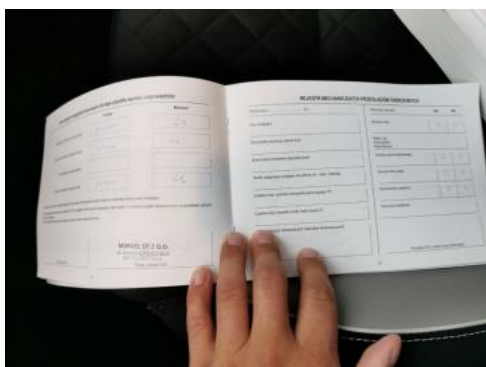
**DOKUMENTACJA FOTOGRAFICZNA**



**Fot. 33**  
Dowód rej. Str. 1



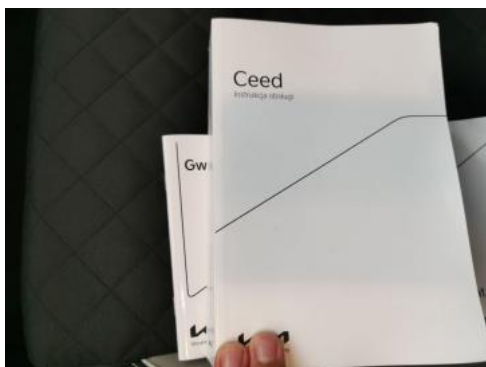
**Fot. 34**  
Książka serwisowa – dane



**Fot. 35**  
Książka serwisowa – ostatni przegląd



**Fot. 36**  
Dowód rej. str. 2



**Fot. 37**  
Instrukcje



**Fot. 38**  
Kluczyki



**Fot. 39**  
Zdjęcie do protokołu



**Fot. 40**  
Zdjęcie do protokołu

DOKUMENTACJA FOTOGRAFICZNA



**Fot. 41**  
Pokrywa komory silnika - Wgniecenie/odkształcenie 1



**Fot. 42**  
Spoiler zderzaka przedniego - Wgniecenie/odkształcenie 1



**Fot. 43**  
Zderzak - Rysa/odprysk 1



**Fot. 44**  
Zderzak - Rysa/odprysk 2



**Fot. 45**  
Zderzak() - Rysa/odprysk 3



**Fot. 46**  
Błotnik przedni P - Inne 1

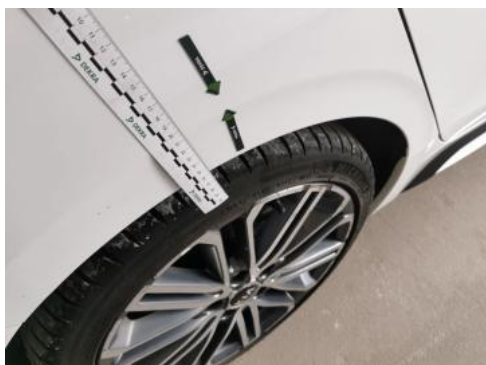


**Fot. 47**  
Felga aluminiowa przednia P - Rysa/odprysk 1



**Fot. 48**  
Drzwi przednie P - Inne 1

DOKUMENTACJA FOTOGRAFICZNA



**Fot. 49**  
Błotnik tylny P / Ściana boczna P - Wgniecenie/odkształcenie 1



**Fot. 50**  
Dach - zdjęcie pogłądowe 1



**Fot. 51**  
Dach - Rysa/odprysk 1



**Fot. 52**  
Błotnik tylny L / Ściana boczna L - Wgniecenie/odkształcenie 1



**Fot. 53**  
Błotnik tylny L / Ściana boczna L - Inne 1



**Fot. 54**  
Drzwi przed L - Wgniecenie/odkształcenie 1



**Fot. 55**  
Drzwi przed L - Inne 1



**Fot. 56**  
Drzwi tylne L - Inne 1

DOKUMENTACJA FOTOGRAFICZNA



**Fot. 57**  
Słupek środkowy L - Wgniecenie/odkształcenie 1



**Fot. 58**  
Błotnik przedni L - Inne 1