

Nr zlecenia DEKRA: MHC/WAW/23410/26/03/17
 Nr zlecenia/szkody:
 Data zlecenia: 17-03-2026

DEKRA Polska - Centrala
 02-673 Warszawa, ul. Konstruktorska 12A

Zleceniodawca:
 Hitachi Aukcja
 MHC MOBILITY Sp. z o.o.
 Franciszka Klimczaka 1, 02-797 Warszawa

Rzeczoznawcy:
Maciej Wiącek (WSP)
 DEKRA Polska - współpraca O/Warszawa
Dariusz Gomuliński
 DEKRA Polska - Centrala

Ocena stanu technicznego pojazdu

Eurotax-Kod EC	Marka, model, typ pojazdu				Rodzaj nadwozia
0145786	OPEL, Astra V Sports Tourer 19-22, Astra V 1.5 CDTI Business Eleg...				KOM
Rodzaj silnika	Pojemność [ccm]	Moc [KM/kW]	Skrzynia biegów	Stan licznika [km] (odczytany)	Ilość drzwi/miejsc
z zapłonem samoczynnym	1496	122/90	manualna	139 732	5/5
Nr rej. pojazdu	Nr nadwozia (VIN)		Data 1-rej./rok prod.	Następne bad. tech.	Lakier
WW564GA	W0VBE8EV5N8027562		25-11-2021/2021	18-11-2026	granatowy/METALIK

Data oględzin: 27-03-2026

Miejsce oględzin:

Połączyńska
 Połączyńska 5
 01-378 Warszawa

Ogumienie

Oś	Koło	Producent, typ	Rozmiar	Profil zmierzony
przednia	prawe	FALKEN, EURO WINTER HS01	205/55 16 91T	6,2 mm
	lewe	FALKEN, EURO WINTER HS01	205/55 16 91T	5,3 mm
tylna	prawe	FALKEN, EURO WINTER HS01	205/55 16 91T	4,6 mm
	lewe	FALKEN, EURO WINTER HS01	205/55 16 91T	4,9 mm

Kompletność dokumentów poj./wyposażenia/akcesoriów/inne

[Dokumenty rej.] - POLISA UBEZP. (Nie.), Kluczyki (TAK - 2), Tablice rejestracyjne (TAK - 2), Dowód rejestracyjny (TAK), Karta pojazdu (NIE), [AKCESORIA POJ. (obowiązkowe)] - Apteczka pierw. pomocy (NIE), Gaśnica (TAK), Trójkąt ostrzegawczy (TAK), Instrukcja obsługi poj. (TAK), KSIĄŻKA PRZEGLĄDÓW (Tak.)

Grubość powłoki lakierowej

W zakresie do 150 µm

Poz.	Nazwa części	Przedział grubości powłoki lakierowej [µm]
1	Pokrywa komory silnika	do 150
2	Błotnik przedni lewy	do 150
3	Błotnik przedni prawy	do 150
4	Słupek przedni lewy	do 150
5	Słupek przedni prawy	do 150
6	Słupek środkowy lewy	do 150
7	Słupek środkowy prawy	do 150
8	Próg lewy	do 150
9	Próg prawy	do 150
10	Dach	do 150
11	Drzwi przednie lewe	do 150

12	Drzwi przednie prawe	do 150
13	Drzwi tylne lewe	do 150
14	Drzwi tylne prawe	do 150
15	Błotnik tylny lewy/ściana boczna lewa	do 150
16	Błotnik tylny prawy/ściana boczna prawa	do 150
17	Pokrywa bagażnika	do 150

Opis stwierdzonych uszkodzeń

Do naprawy

Poz.	Nazwa części	Nr katalogowy	Opis uszkodzenia	Czas [rbg]
1	Drzwi tylne (nieuzbrojone) R	39094745	rysa/odprysk, ślady korozji	
2	Próg L	39117465	zarysowanie, ślady korozji	
3	Błotnik tylny R	39246005	wgniecenie, rysa/odprysk	1

Do lakierowania

Poz.	Nazwa części	Rodzaj lakierowania	Opis uszkodzenia	NS [%]
1	Drzwi tylne, część dolna F R	III		
2	Próg L	III		
3	Błotnik tylny K R	III		

Uszkodzenia niekalkulowane

Poz.	Nazwa części	Nr katalogowy	Opis uszkodzenia	Czas [rbg]
1	Pokrywa przednia	39169009	rysa/odprysk	
2	Drzwi przednie (nieuzbrojone) L	39160867	rysa/odprysk	
3	Drzwi przednie (nieuzbrojone) R	39160868	rysa/odprysk	
4	Ostona lusterka zewnętrznego R	YR003596ZM	rysa/odprysk	
5	Drzwi tylne (nieuzbrojone) L	39094744	rysa/odprysk	
6	Okładzina zderzaka tylnego	13426359	rysa/odprysk	
7	Błotnik tylny L	39246004	rysa/odprysk	

Oznaczenia:

NS - amortyzacja %, L - lakierowanie >> I - część nowa, II - wierzchnie, III - po naprawie do 50%, IV - po naprawie pow 50%, K1R - tworzywa szt części nowe, K1N - tworzywa szt części nowe, K1G - tworzywa szt części nowe, K2 - tworzywa szt wierzchnie, K3 - tworzywa szt po naprawie

Uwagi końcowe

DEKRA Polska nie bierze odpowiedzialności za wykorzystanie niniejszej oceny technicznej jako źródła informacji o pojeździe przy jego zakupie.

DOKUMENTACJA FOTOGRAFICZNA



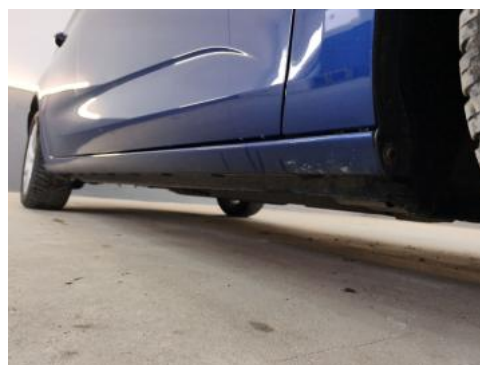
Fot. 1
Przekątna przednia lewa



Fot. 2
Przód



Fot. 3
Przekątna przednia prawa



Fot. 4
Próg prawy (widok od przodu)



Fot. 5
Bok prawy z przodu



Fot. 6
Bok prawy z tyłu



Fot. 7
Przekątna tylna prawa



Fot. 8
Tył

DOKUMENTACJA FOTOGRAFICZNA



Fot. 9
Przekątna tylna lewa



Fot. 10
Bok lewy z tyłu



Fot. 11
Bok lewy z przodu



Fot. 12
Próg lewy (widok od przodu)



Fot. 13
Numer identyfikacyjny



Fot. 14
Tabliczka znamionowa



Fot. 15
Zestaw wskaźników - przebieg

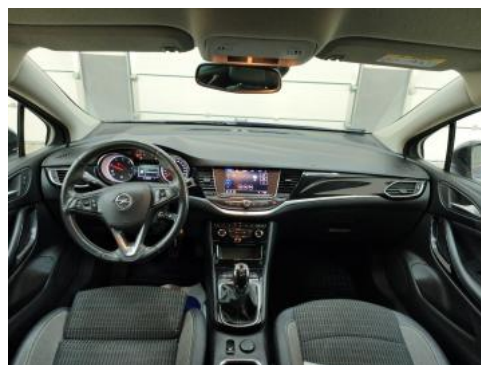


Fot. 16
Widok przez otwarte drzwi przednie lewe

DOKUMENTACJA FOTOGRAFICZNA



Fot. 17
Widok przez otwarte drzwi tylne lewe



Fot. 18
Widok z tylnej kanapy na deskę rozd.



Fot. 19
Konsola środkowa



Fot. 20
Tunel środkowy



Fot. 21
Kierownica (na wprost)



Fot. 22
Kierownica z lewej strony



Fot. 23
Komora silnika



Fot. 24
Bagażnik

DOKUMENTACJA FOTOGRAFICZNA



Fot. 25
Koło zapasowe



Fot. 26
Spód pojazdu przód



Fot. 27
Spód pojazdu tył



Fot. 28
Tarcza hamulcowa przednia lewa



Fot. 29
Tarcza hamulcowa przednia prawa



Fot. 30
Tarcza hamulcowa tylna prawa



Fot. 31
Tarcza hamulcowa tylna lewa



Fot. 32
Dowód rej. Str. 1

DOKUMENTACJA FOTOGRAFICZNA



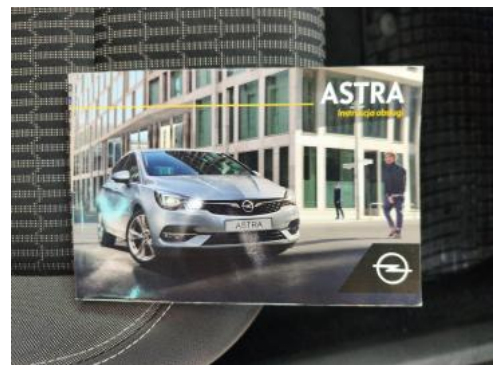
Fot. 33
Dow. Rej. Str.2 i klucze



Fot. 34
Książka serwisowa – dane



Fot. 35
Książka serwisowa – ostatni przegląd



Fot. 36
Instrukcje



Fot. 37
Przebieg



Fot. 38
Pokrywa komory silnika - Rysa/odprysk 1



Fot. 39
Drzwi przednie P - Rysa/odprysk 1

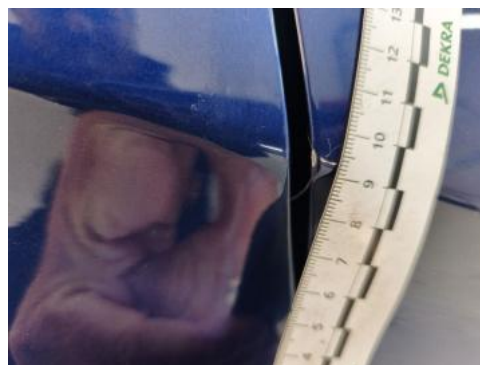


Fot. 40
Drzwi przednie P() - Rysa/odprysk 3

DOKUMENTACJA FOTOGRAFICZNA



Fot. 41
Drzwi tylne P - Rysa/odprysk 1



Fot. 42
Drzwi tylne P - Rysa/odprysk 2



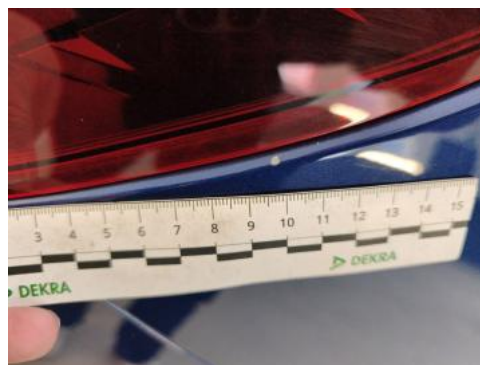
Fot. 43
Drzwi tylne P() - Rysa/odprysk 3



Fot. 44
Obudowa lusterka zew P - Rysa/odprysk 1



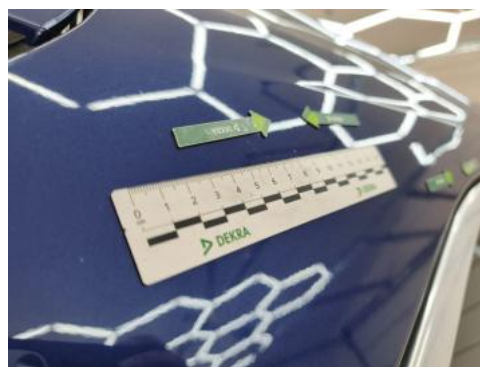
Fot. 45
Błotnik tylny P / Ściana boczna P - zdjęcie poglądowe 2



Fot. 46
Błotnik tylny P / Ściana boczna P - Rysa/odprysk 1



Fot. 47
Błotnik tylny P / Ściana boczna P - Wgniecenie/odkształcenie 1



Fot. 48
Błotnik tylny P / Ściana boczna P - Wgniecenie/odkształcenie 2

DOKUMENTACJA FOTOGRAFICZNA



Fot. 49
Błotnik tylny P / Ściana boczna P() - Wgniecenie/odkształcenie 3



Fot. 50
Zderzak tylny - zdjęcie poglądowe 2



Fot. 51
Zderzak tylny - Rysa/odprysk 1



Fot. 52
Zderzak tylny - Rysa/odprysk 2



Fot. 53
Zderzak tylny() - Rysa/odprysk 3



Fot. 54
Błotnik tylny L / Ściana boczna L - Rysa/odprysk 1



Fot. 55
Błotnik tylny L / Ściana boczna L() - Rysa/odprysk 3



Fot. 56
Drzwi przed L - Rysa/odprysk 1

DOKUMENTACJA FOTOGRAFICZNA



Fot. 57
Drzwi przed L - Rysa/odprysk 2



Fot. 58
Drzwi przed L() - Rysa/odprysk 3



Fot. 59
Drzwi tylne L - Rysa/odprysk 1



Fot. 60
Próg L - Rysa/odprysk 1



Fot. 61
Próg L() - Rysa/odprysk 3